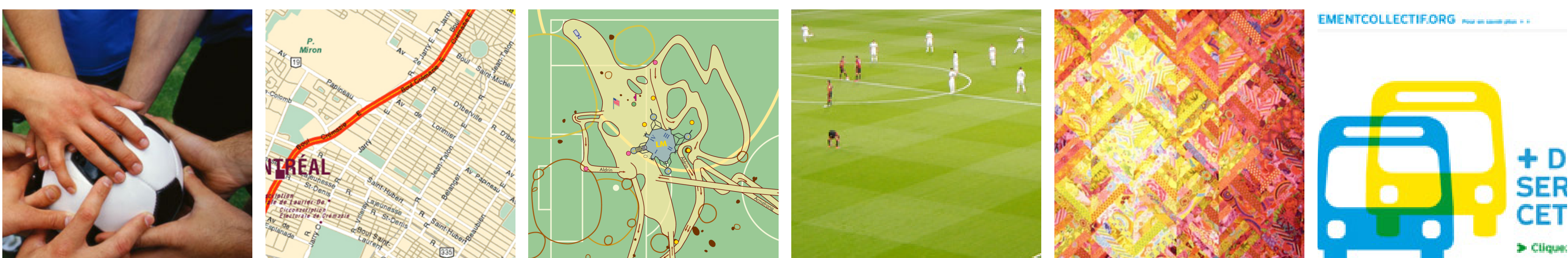




01.001\_VUE DE LA SALLE DE CONDITIONNEMENT PHYSIQUE

## NOUVEAU COMPLEXE DE SOCCER DU C.E.S.M.



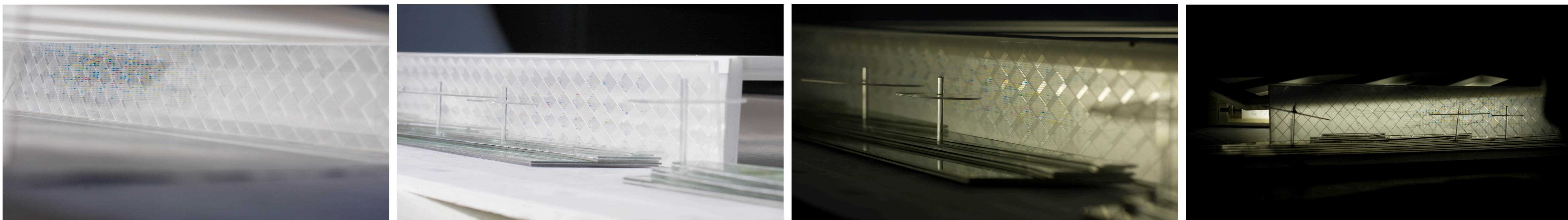
**De l'évidence à la nouveauté** Le soccer est un sport mondial. Il est le sport de la mondialisation. Son ballon rond aura maintes fois été utilisé comme une métaphore de la terre, tantôt recouvert de cartes géographiques du globe, tantôt tapissé de drapeaux de multiples pays. On dit du soccer - un sport simple et accessible - qu'il rapproche les cultures, qu'il bâtit des ponts entre les plus pauvres et les mieux nantis à travers une saine compétition et ce à l'échelle de la planète, comme à l'échelle de la ville. C'est ainsi que lors du dernier Mondial, plusieurs auront découvert l'Uruguay alors que d'autres auront assisté avec plaisir aux manifestations de joie dans les quartiers portugais, italiens ou brésiliens de Montréal. À travers le travail de communication et de diffusion qu'effectuent les médias traditionnels ainsi que les nouveaux médias, il est depuis peu possible à la fois d'aller à la rencontre du monde et de laisser entrer le monde chez nous. Ces quelques lignes témoignent à la fois d'une évidence et de l'essentiel - un complexe de soccer constitue un carrefour culturel: un complexe de soccer construit sur un site écologique place ces échanges culturels sur le terrain du respect de l'environnement et de la prise de conscience de la fragilité de la terre. Le principal défi dans le cadre de ce projet, aura donc été de reprendre ces thèmes et de les aborder d'une manière nouvelle.

**Contexte du projet : cartogrammes, courtépointes et transports en commun** Dans un premier temps, afin de tenter de mettre en contexte le projet d'une manière à la fois nouvelle et significative, nous nous sommes intéressés de près au principe encore récent du cartogramme, ces cartes géographiques dont la superficie est modifiée à l'aide de calculs algorithmiques afin de témoigner avec plus d'exactitude d'une certaine réalité par exemple, la densité d'une population ou encore le mouvement d'un objet dans le temps (la planche présente entre autre, ci-haut en troisième image, un extrait du plan obtenu en répertoriant en continu le mouvement des joueurs de soccer dans les minutes précédant un but). Les résultats généralement obtenus, des cartes géographiques déformées, demeurent surprenants d'un point de vue mathématique mais surtout parce qu'ils mettent en lumière un aspect autrement occulté par la vérité géographique ou encore le contour administratif d'un territoire. Nous avons donc tenté de créer une version préliminaire d'un cartogramme de la répartition des plus importantes communautés culturelles de l'arrondissement Villéray - St-Michel - Parc-Extension ainsi que des arrondissements directement adjacents. Une carte en somme des éventuels usagers du complexe de soccer et de leur importance sur le territoire défini par les arrondissements. Cette immense carte déformée, munie de diodes lumineuses de couleur représentant des unités de population, constitue un premier plan de façade sur la rue Papineau. Cet exercice ainsi que les cartes préliminaires obtenues nous ont aussi permis de tisser des liens avec certains motifs plus traditionnels comme celui du courtépointe qui, à sa manière, constitue une métaphore de l'imbrication des cultures sur le territoire de la ville. Les cartogrammes constituant parfois un travail sur le mouvement, nous avons également exploré les relations éventuelles que pouvait entretenir le complexe de soccer du C.E.S.M avec le réseau de pistes cyclables ainsi qu'avec le réseau de transports en commun, ce dernier étant non seulement un moyen de déplacement alternatif et plus propre, mais aussi un lieu où il est souvent possible de prendre le pouls de la véritable diversité culturelle de la ville et du secteur.

**Une résille** C'est en suivant ces pistes de réflexion que nous avons par la suite développé le travail sur le grand mur longeant l'avenue Papineau. Conçue comme une résille structurale partiellement encastrée dans le talus existant, cette enveloppe blanche d'une épaisseur précise permet d'occulter la totalité du rayonnement solaire du sud et de l'ouest tout en permettant de distinguer le cartogramme placé derrière. Cette résille constitue donc, à la fois, la colonne vertébrale de l'immeuble, son élément signalétique contextuel ainsi qu'une composante de développement durable majeur. Les potentialités de lumière naturelle douce et diffusée et de percées visuelles sur le talus constituent des éléments à explorer lors d'une phase subséquente.



01.006\_VUE DE L'AVENUE PAPINEAU VERS LE NORD

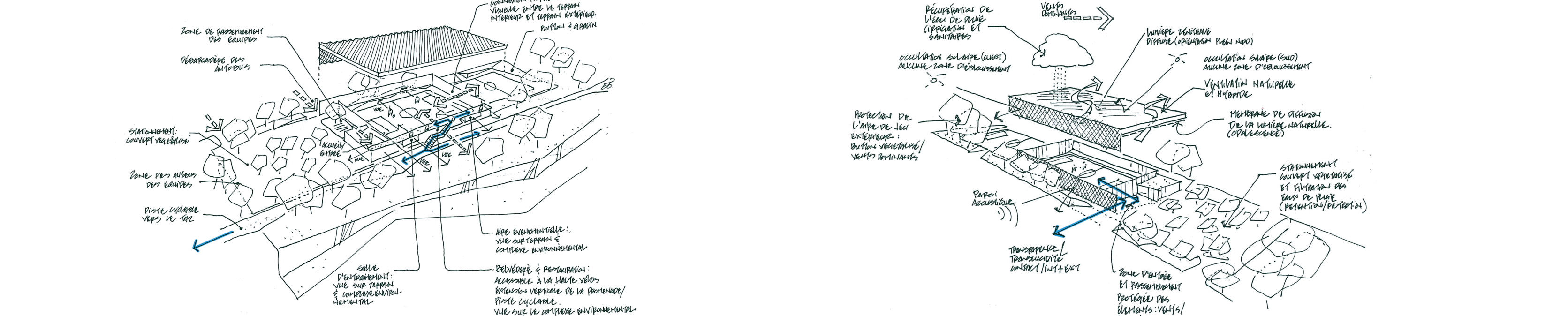


01.007\_ÉTUDES EN MAQUETTE ( lumière, cartogramme et transparences )

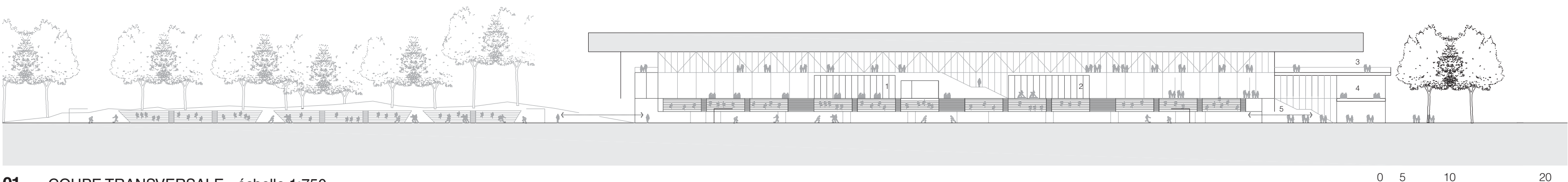


— Sud-Asiatique — Noir — Chinois — Asiatique du Sud-Est — Latino-Américain — Arabe — Autres

01.002\_CARTOGRAMME DE LA RÉPARTITION DES COMMUNAUTÉS CULTURELLES DANS L'ARRONDISSEMENT VILLÉRAY - PARC EXTENSION - ST-MICHEL ET LES ARRONDISSEMENTS ENVIRONNANTS



01.003\_CROQUIS CONCEPTUELS ET DÉVELOPPEMENT DURABLE



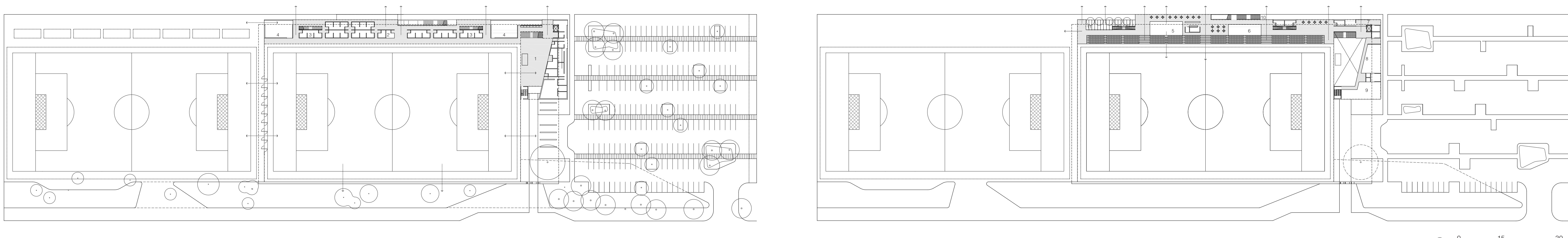
01.004\_COUPE TRANSVERSALE - échelle 1:750

1 aire événementielle  
2 conditionnement physique  
3 belvédère  
4 organisme partenaire  
5 hall d'entrée



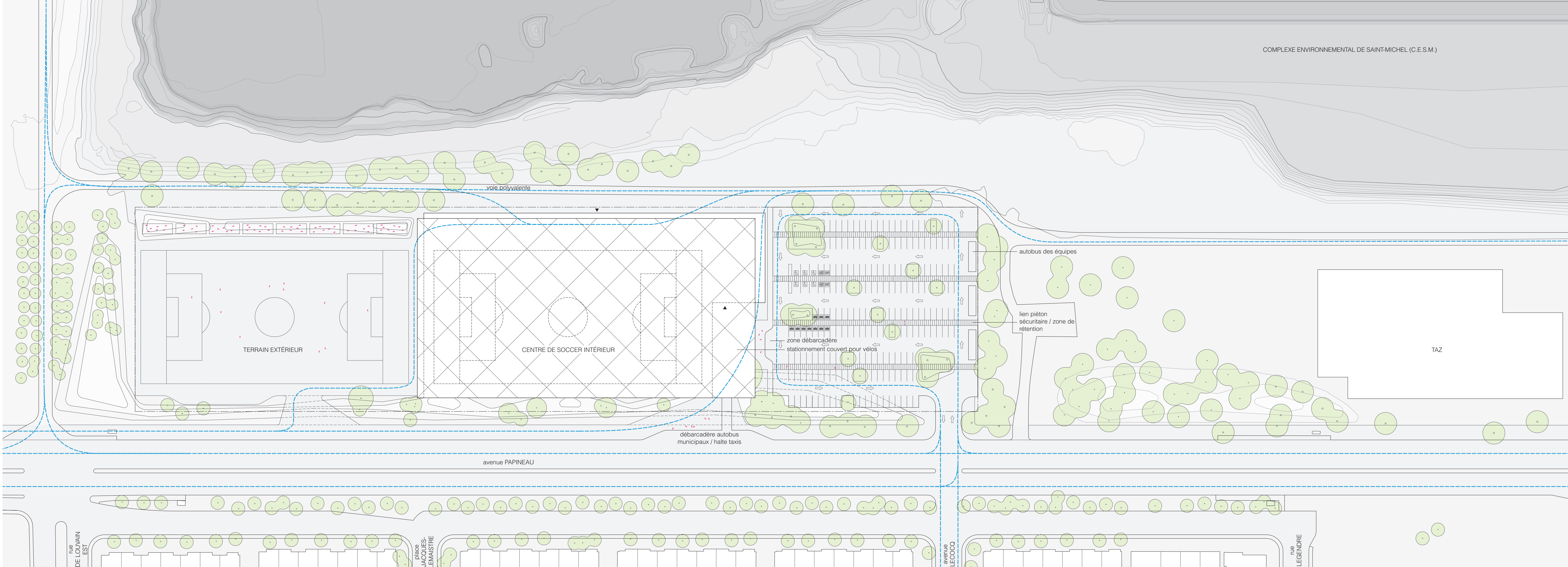
01.005\_COUPE LONGITUDINALE - échelle 1:750

1 vestiaires  
2 conditionnement physique  
3 belvédère



LÉGENDE : 1 hall d'entrée 2 vestiaires 3 régie 4 entrepôts 5 aire événementielle 6 salle de conditionnement physique 7 administration 8 organisme partenaire 9 salle polyvalente 10 accès parc et piste cyclable 11 belvédère

01.008\_BLOCAGES FONCTIONNELS DU REZ-DE-CHAUSSÉE et de L'ÉTAGE



01.009\_PLAN D'IMPLANTATION - échelle 1:1000