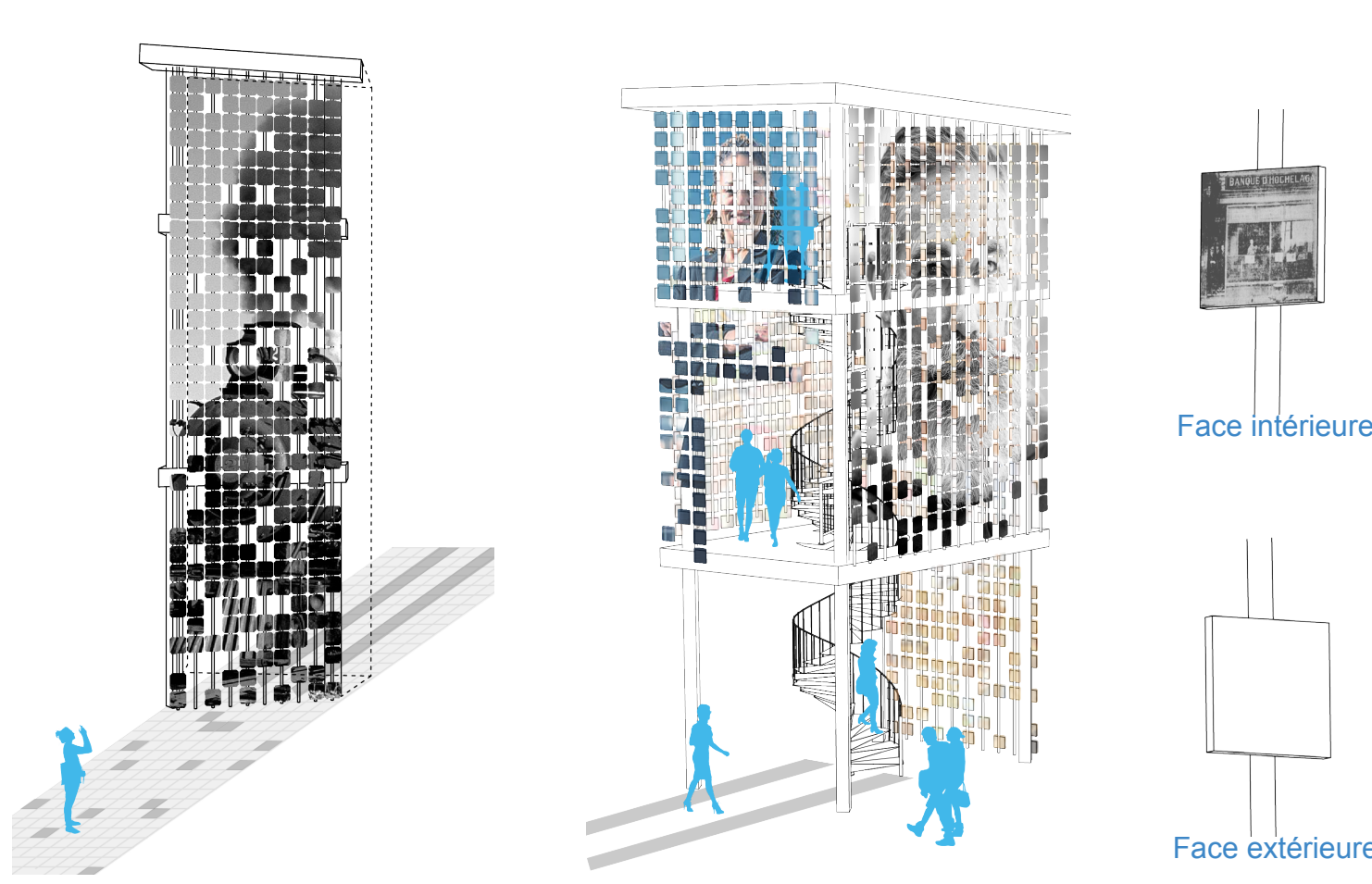


# PHARE VALOIS

Au loin s'élève le phare, héritage de l'histoire, qui guide le voyageur et rend le territoire lisible aux yeux du riverain.

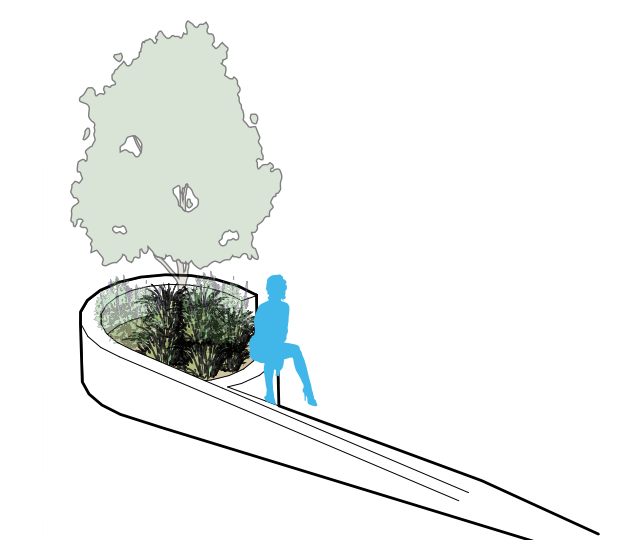
À proximité, le phare devient plus intime, tel un objet de sociabilité et d'échange qui invite le passant à participer à la définition de l'espace public, qui est aussi le sien, sur lequel il est invité à créer, à partager, à jouer.

Visible de loin, le phare interagit avec le quartier, la ville, le territoire. Lorsqu'on s'y approche, le phare engage la discussion avec le passant, le visiteur, le citoyen. Ses façades forment une œuvre multimédia et interactive avec laquelle on peut communiquer grâce à une interface technologique. À l'intérieur du phare, photos, portraits et citations, d'hier et d'aujourd'hui, expriment les réalités et l'histoire du quartier.

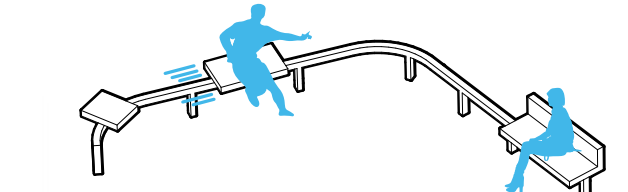


Face intérieure  
Face extérieure

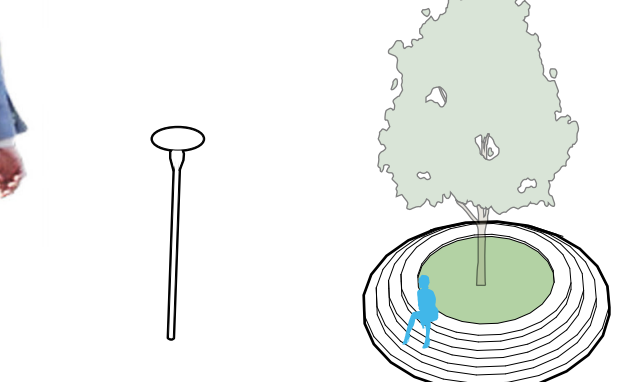
## Le mobilier fixe



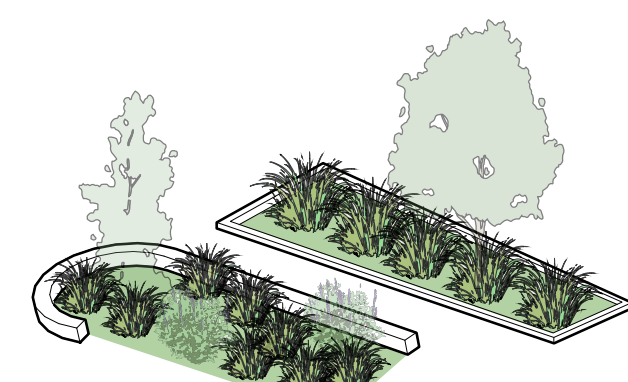
À l'image des tampons ferroviaires, constructions fixant à stopper les trains, les modules des seuils permettent de ralentir la circulation tout en offrant une protection aux végétaux vulnérables au sel. Il en résulte une halte conviviale au fil bon se poser.



Les rails ludiques allient les avantages du mobilier fixe et flexible. Les bancs fixés au rail peuvent se déplacer selon la composition et la disposition souhaitées. Un dispositif qui plaira sans aucun doute aux plus petits.



Suite au rétrécissement de voie et après validation d'une étude photométrique, il serait proposé de multiplier les lampadaires piétons de la place Simon-Valois sans ajouter de lampadaires fonctionnel afin de conserver le caractère feutré de l'ambiance. La bute est quant à elle, une réinterprétation des populaires gradins existants au même emplacement.

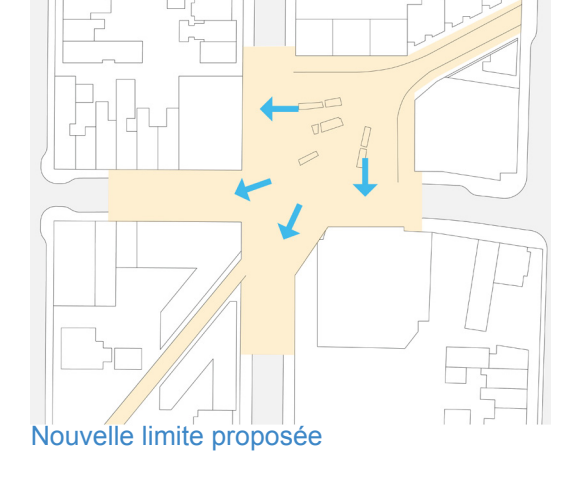


Les bassins de ralentissement des eaux pluviales sont munis de plantes robustes au sel et à la pollution permettent de retenir l'eau dans leur sol lors des averse et à la fonte des neiges.

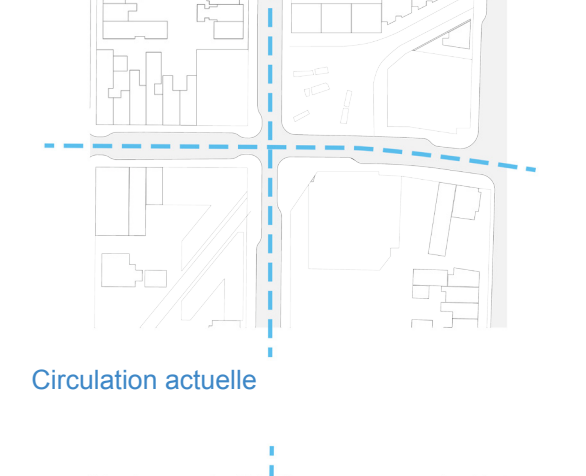
## Schémas concept



Limite spatiale actuelle



Nouvelle limite proposée



Circulation actuelle



Atténuation de la circulation

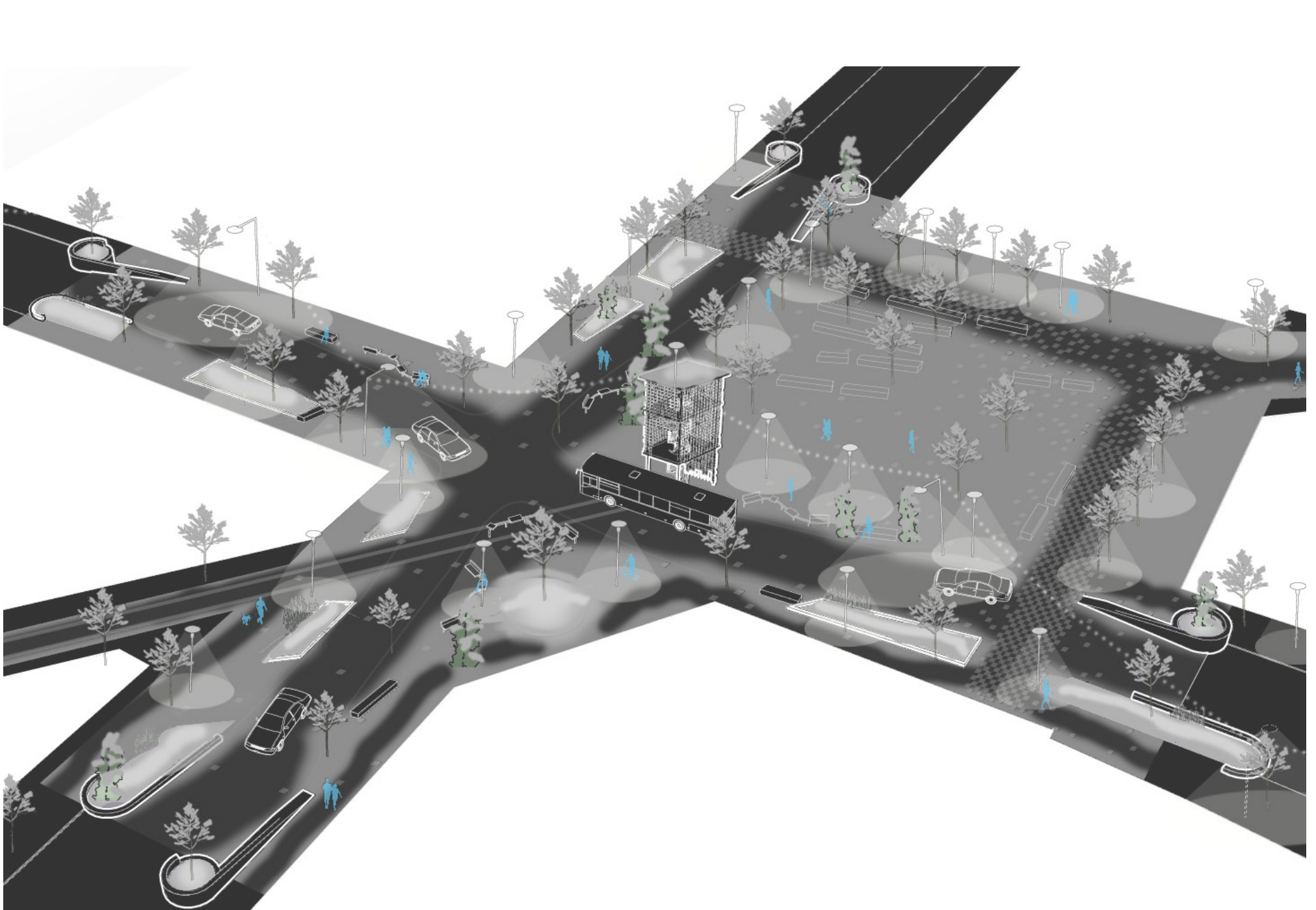


Harmonisation avec l'existant

## Phare : Objet urbain et interactif



## Aménagements en contexte diurne et estival



## Aménagements en contexte nocturne et hivernal



Coupe Ontario ÉCHELLE 1 : 50



Coupe Valois ÉCHELLE 1 : 50

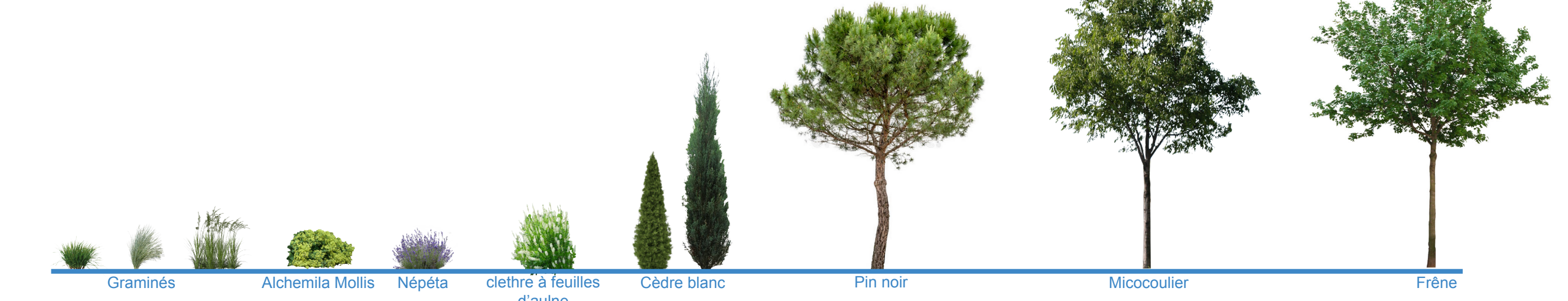


ÉCHELLE 1 : 300

## Les aménagements

1. Le phare valois
2. Modules en béton des seuils (banc + plantation)
3. Modules de plantation des seuils
4. Mobiliers-rail adaptables et ludiques
5. Continuité du marquage au sol exprimant l'ancien chemin de fer
6. Pavage de la place Valois continue dans la zone de rencontre
7. Transition de pavage et d'os d'âne
8. Poursuite de la mosaïque au sol existante
9. Promontoire circulaire en grandsins
10. Bassins végétaux de rétention des eaux
11. Panneaux d'art

## Les plantes



Graminées Alchemilla Mollis Népéta dièdre à feuilles d'aune Cèdre blanc Pin noir Micocoulier Frêne