

LÉGENDE

- IMPLANTATION**
- A _ Parvis
 - B _ Banc
 - C _ Fontaine - jets d'eau
 - D _ Café extérieur
 - E _ Entrée
 - F _ Parc
 - G _ Sentier
 - H _ Accès stationnement
 - I _ Stationnements minute
 - J _ Débarcadère technique
 - K _ Abris bus

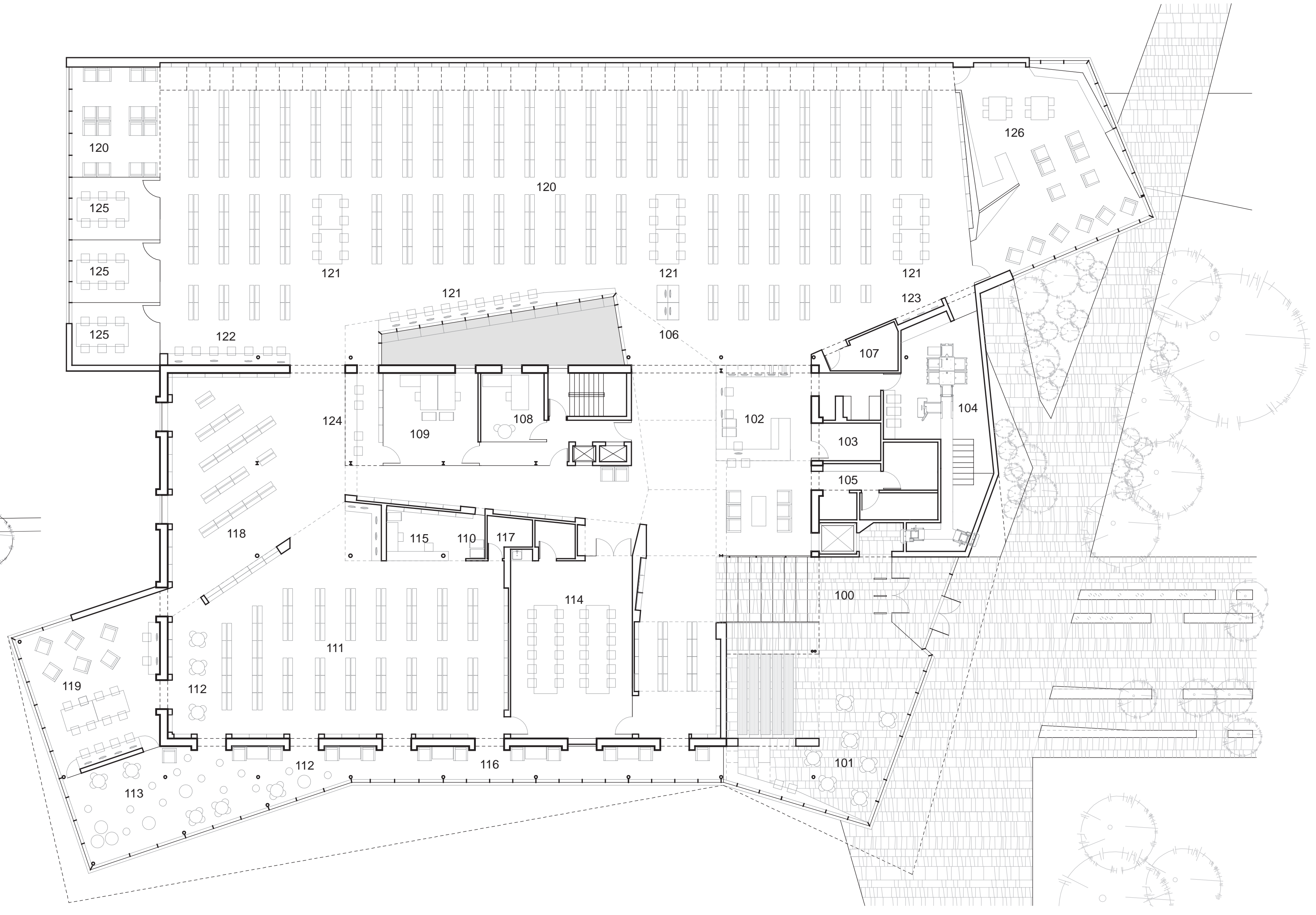
REZ_DE_CHAUSSÉE

- 100 _ 1.101_Hall d'entrée / vestibule
- 101 _ 1.103_Café
- 102 _ 1.102.1_Comptoir de service
- 103 _ 1.606_Bureau prêts
- 104 _ 1.102.6, 1.102.7, 1.102.8
Chutes à livre et salle de tri
- 105 _ 1.104, 1.105, 1.610-B
Vestiaires, toilettes et entretien
- 106 _ 1.102.4_Bornes auto-prêts
- 107 _ 1.106_Reprographie
- 108 _ 1.602_Bureau de direction
- 109 _ 1.604_Bureau bibliothécaires
- 110 _ 1.605_Bureau animation jeunes
- 111 _ 1.402_Collections jeunes
- 112 _ 1.403_Aire de lecture et détente jeunes
- 113 _ 1.404_Coin des Tout-petits
- 114 _ 1.405_Salle d'animation

SOUS-SOL

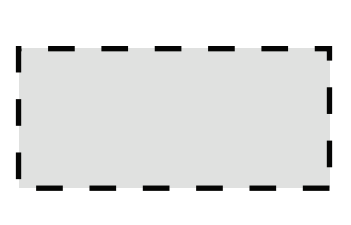
- 001 _ 1.108_Foyer salle multifonctionnelle
- 002 _ 1.205_Salle multifonctionnelle
- 003 _ 1.204_Salle de formation
- 004 _ 1.102, 1.105_Vestiaire et toilettes
- 005 _ 1.613_Entrée de service
- 006 _ 1.601_Services techniques
- 007 _ 1.603_Bureau achat-commis
- 008 _ 1.607_Cuisine du personnel
- 009 _ 1.608, 1.609_Vestiaire du personnel
- 010 _ 1.206_Loge
- 011 _ 1.610_Entretien
- 012 _ 1.611_Papeterie
- 013 _ 1.612_Entrepôt livraison
- 014 _ 1.701_Espace télécom
- 015 _ 1.702_Mécanique

Plan d'implantation _ échelle 1:300



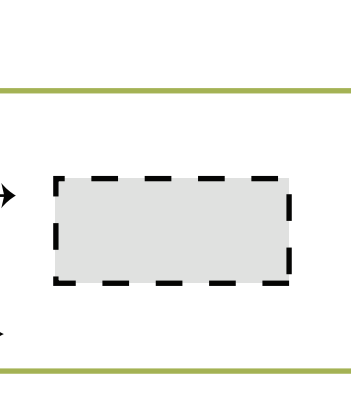
Plan bibliothèque_ échelle 1:150

Bâtiment existant



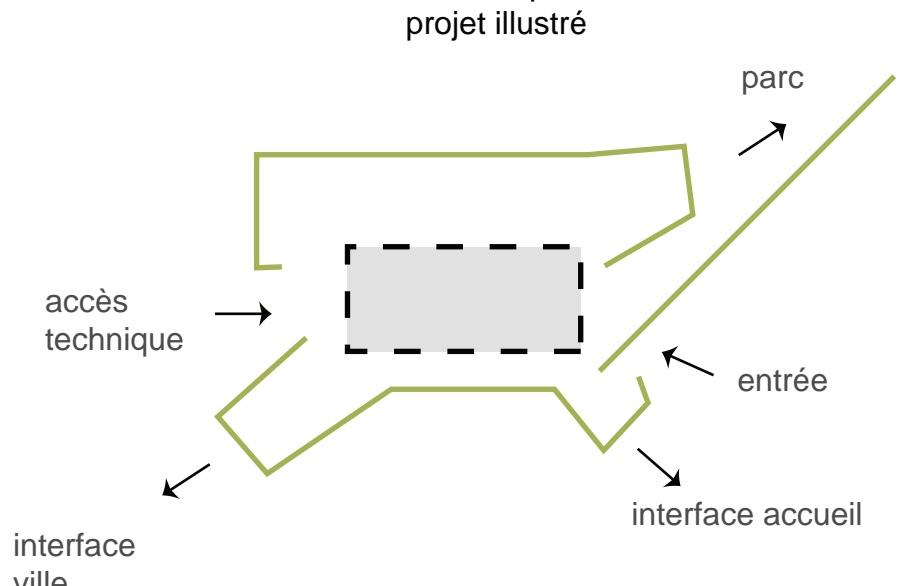
Volume existant
- peu d'interaction avec l'environnement
- déposé sur le site
- peu de présence par rapport au contexte

Extension proposée

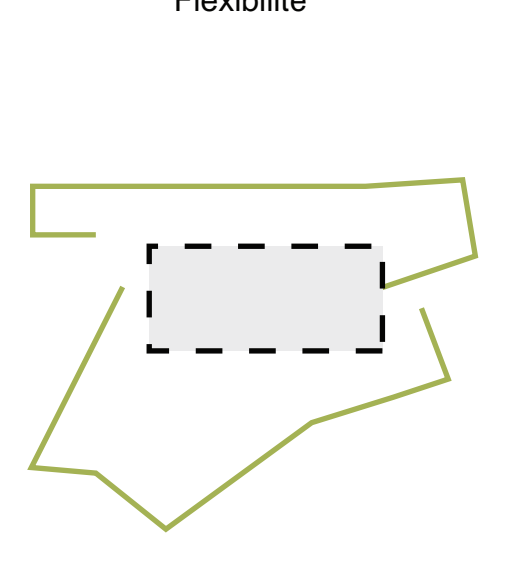


Peau externe
- perméable - réceptive aux influences extérieures
- déformation de l'enveloppe selon les besoins et les éléments du site
- extension, fusion avec le site
- extension parc et accès transport
- plan sur niveau unique permettant de recouvrir stationnement sans empiéter sur parc

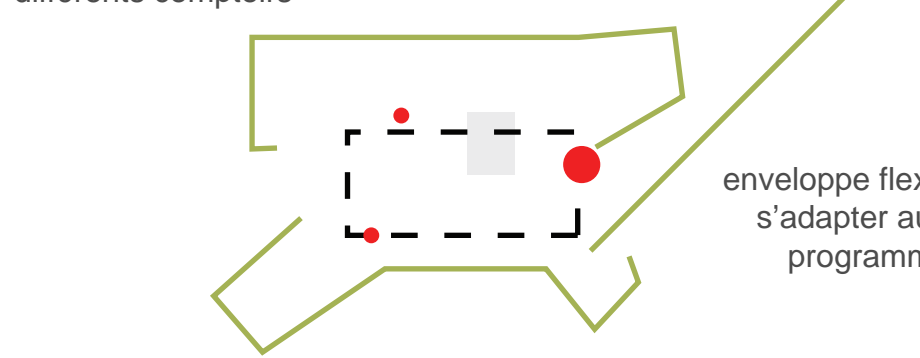
Concept projet illustré



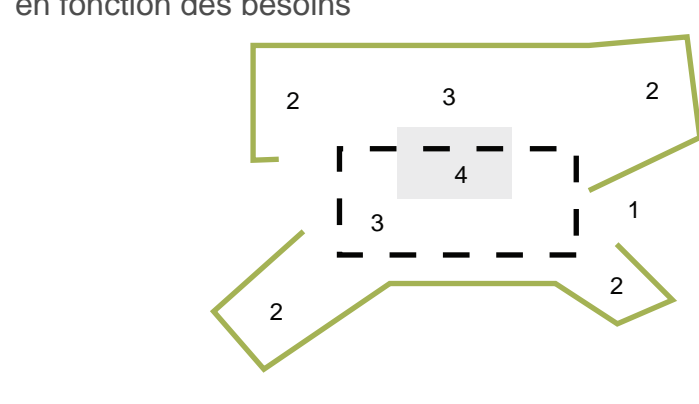
Flexibilité



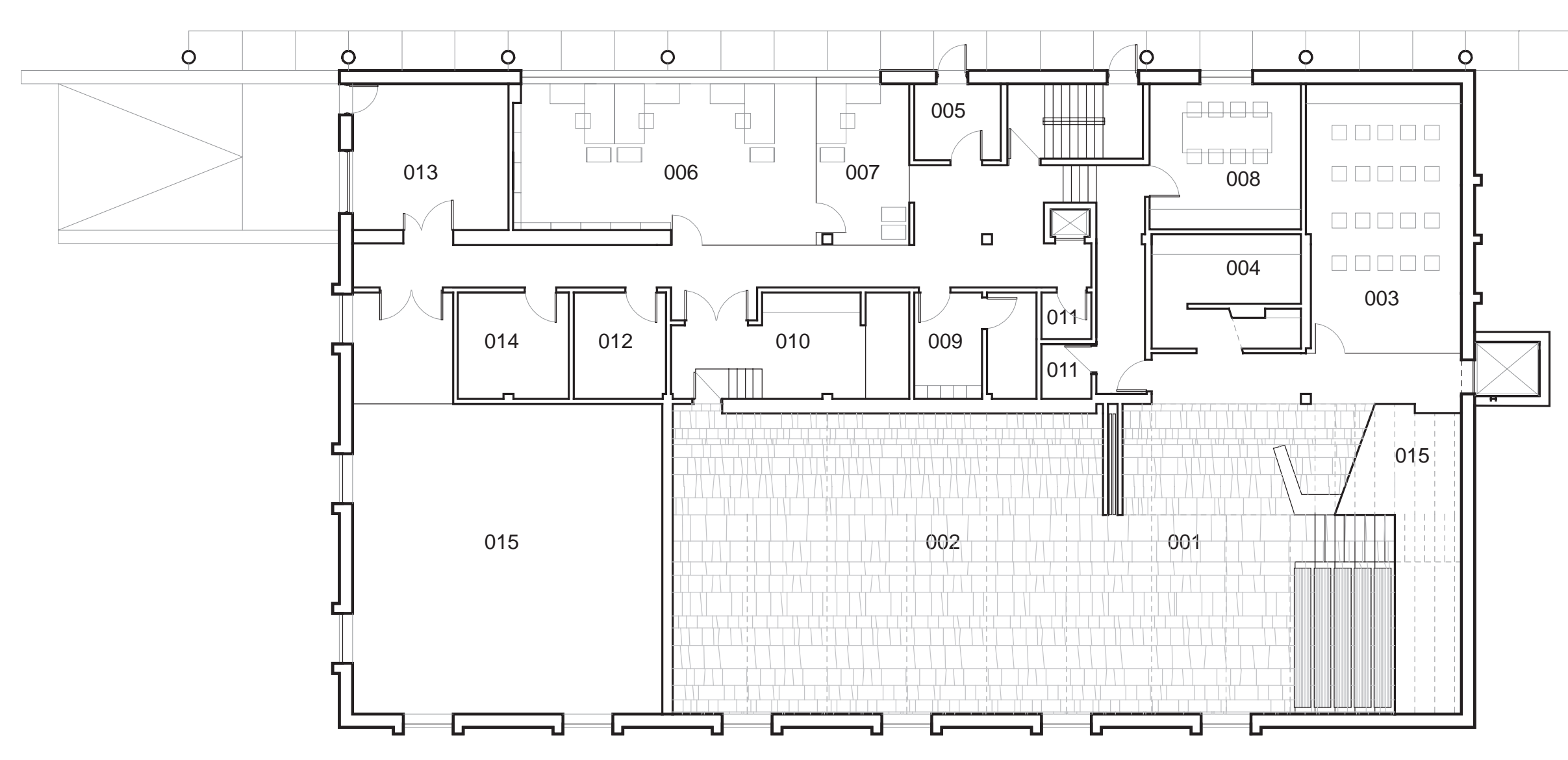
Contrôle Flexibilité de l'emplacement des différents comptoirs



Programme Plan libre permettant plusieurs configurations en fonction des besoins

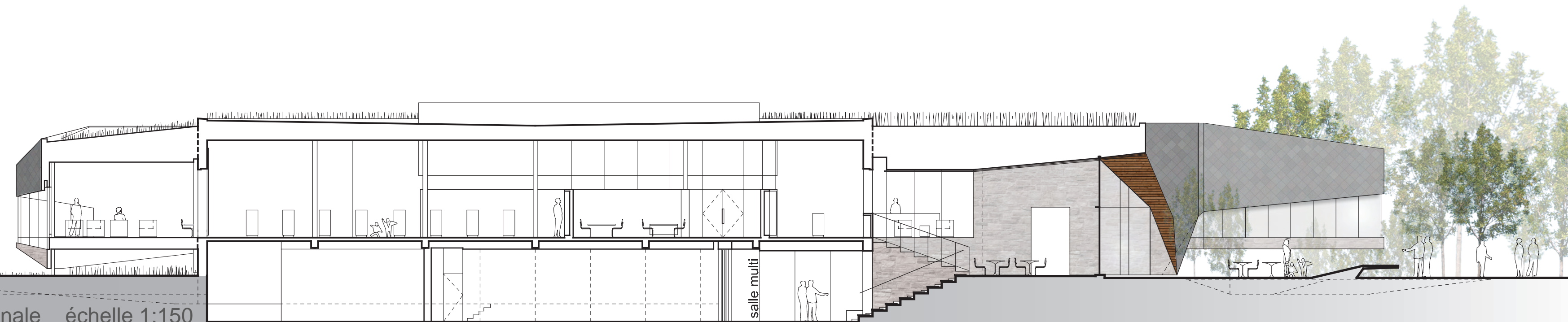


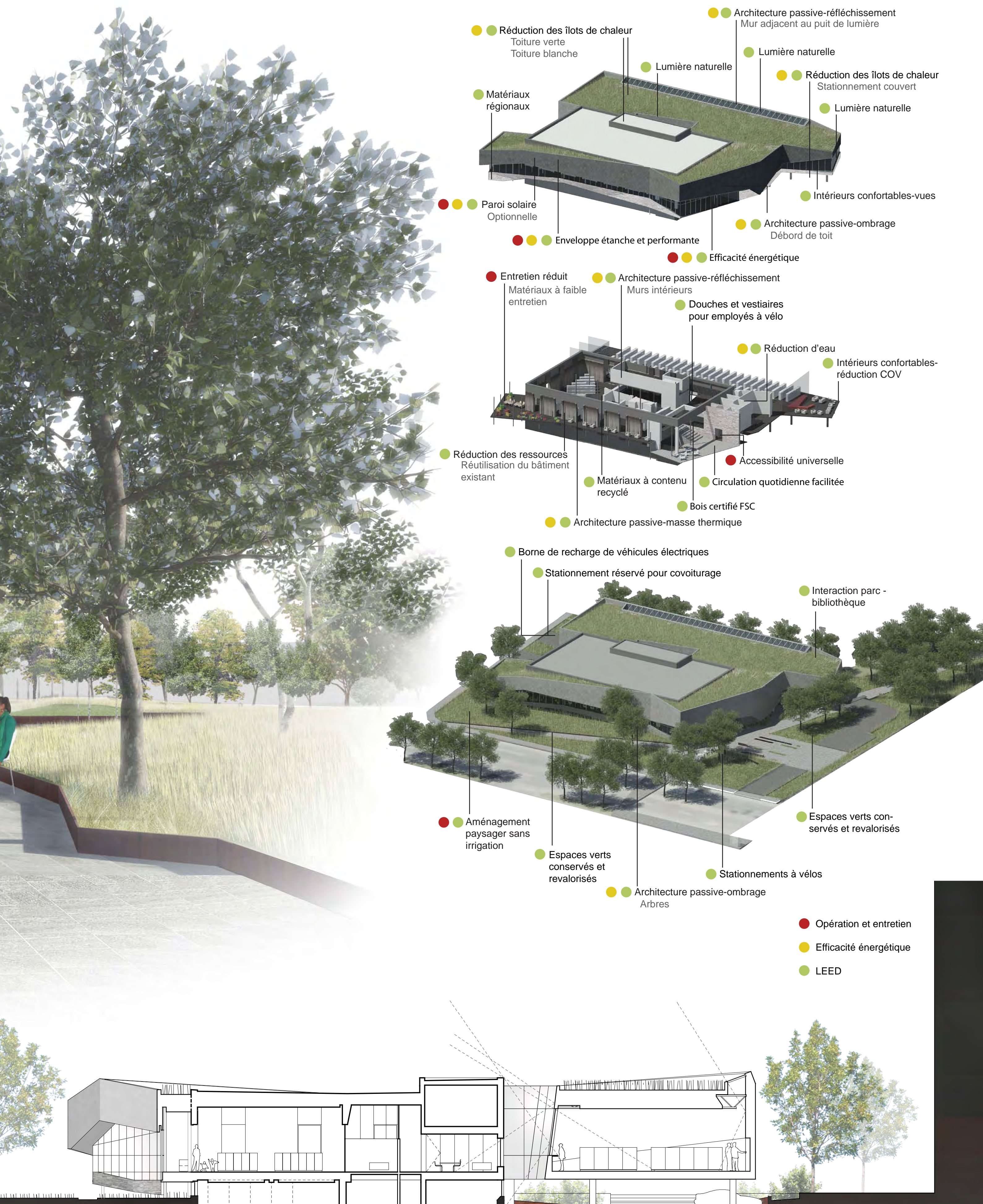
- Comptoir principal
 - Comptoirs secondaires
 - Noyau fixe existant
-
- 1 Accueil
 - 2 Salons de lecture
 - 3 Sections
 - 4 Espaces techniques



Plan fonctions connexes_ échelle 1:150

Coupe longitudinale _ échelle 1:150





Coupe transversale _ échelle 1:150

