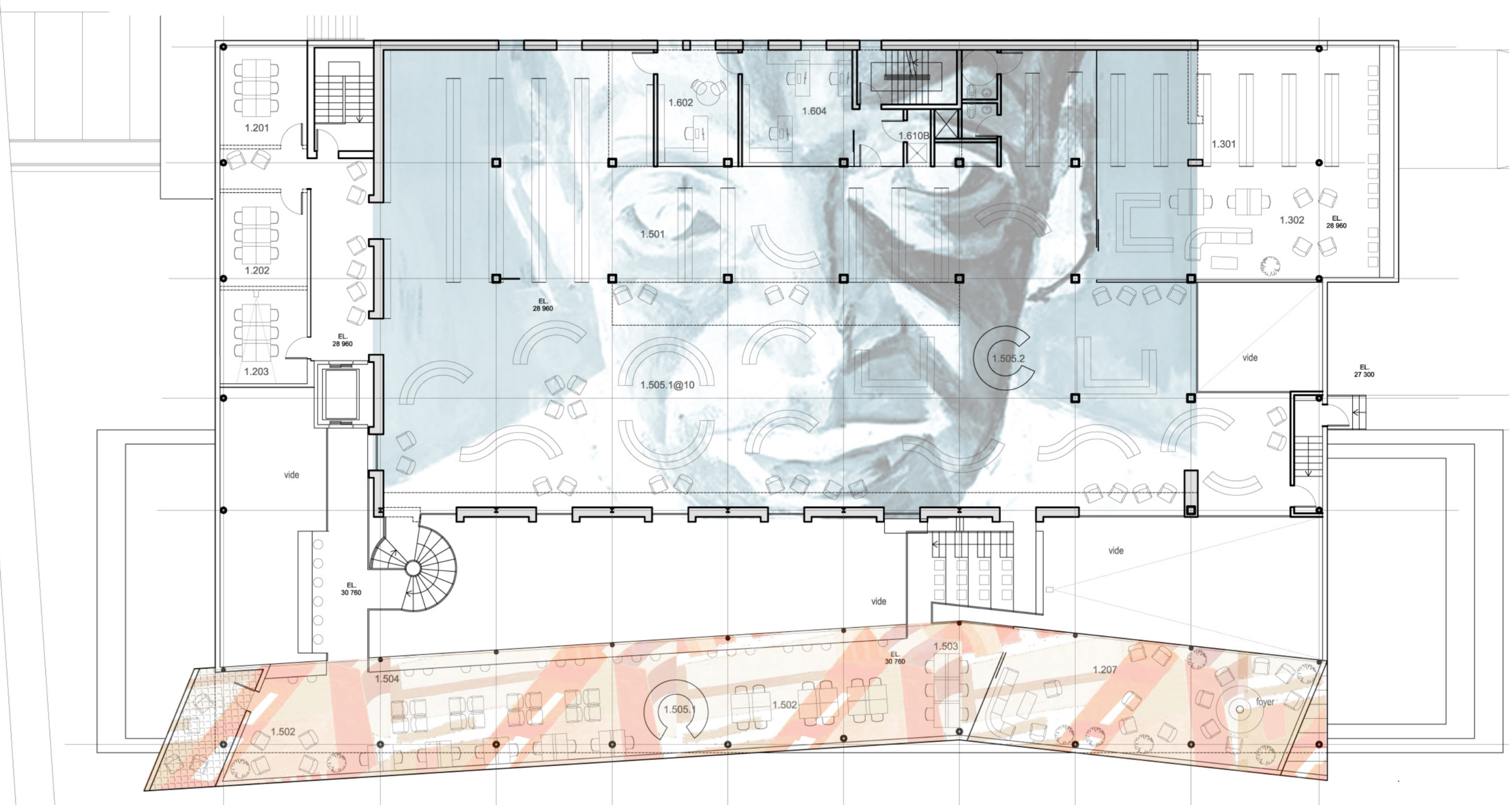
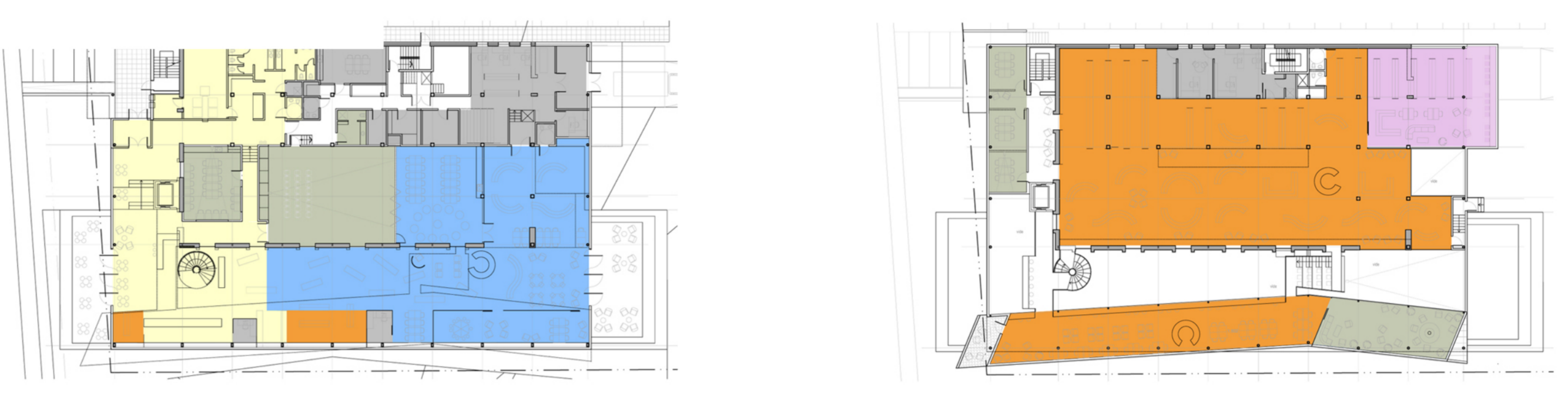
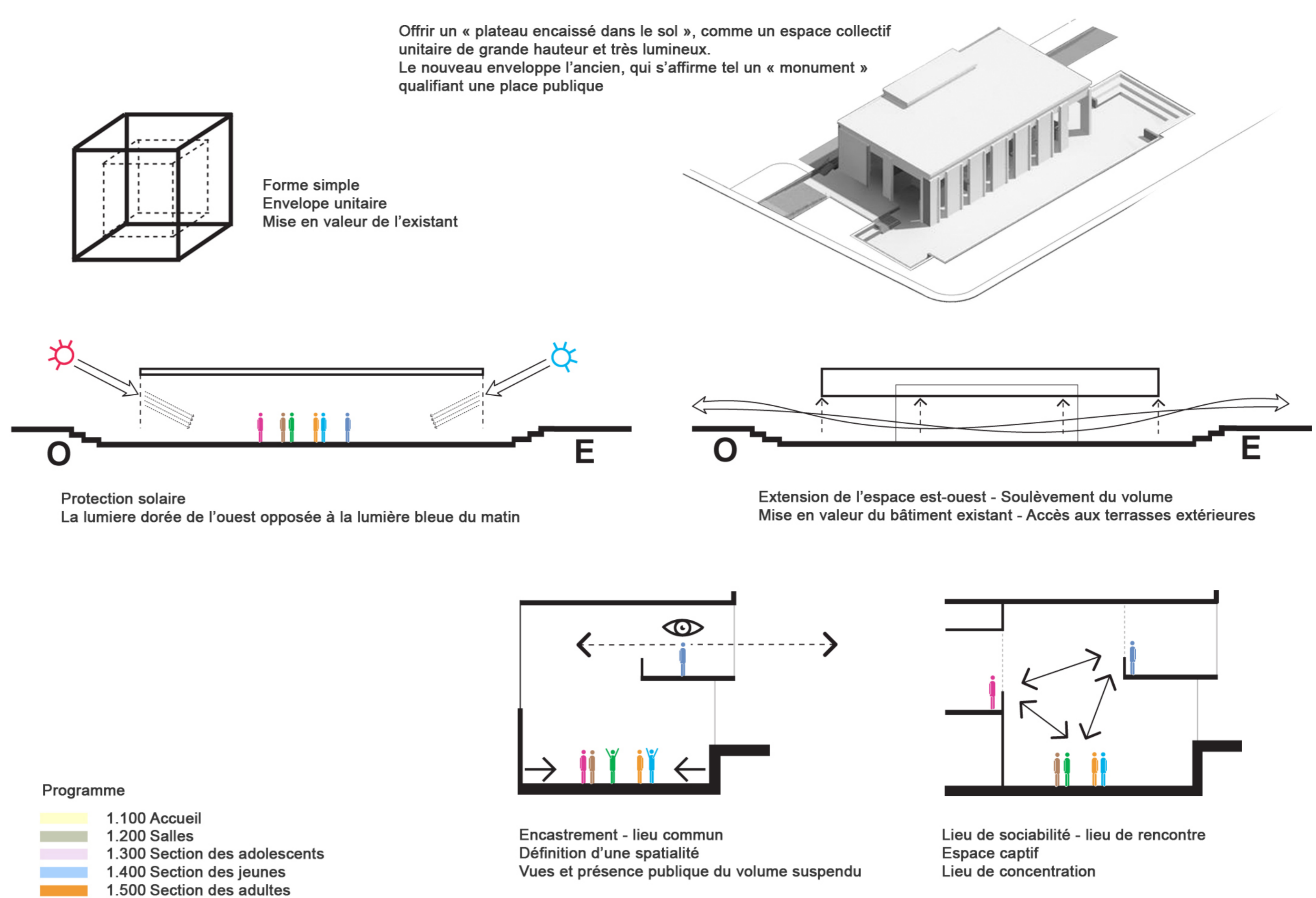
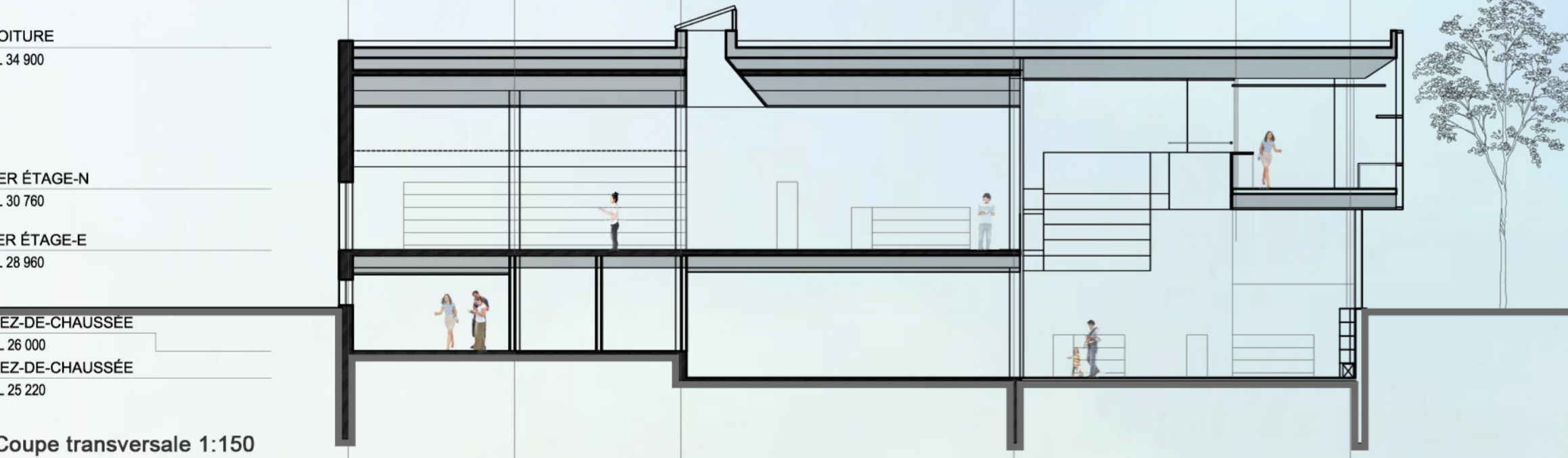
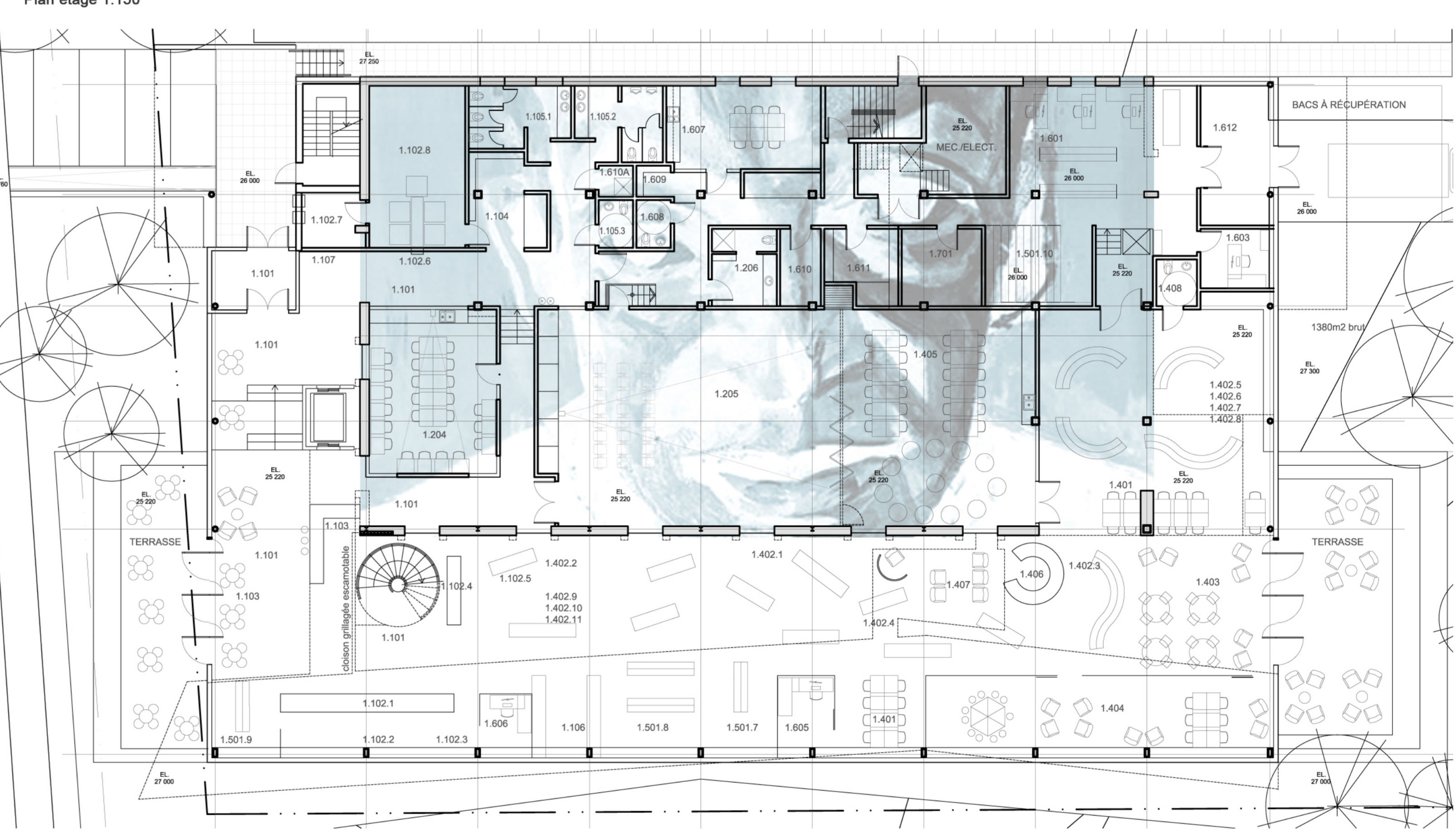


Plan implantation 1:300



- 1.100 Hall d'entrée
- 1.101 Prêt/retour documents
- 1.102 Prêts/retour documents
- 1.102.1 Rangements divers
- 1.102.2 Imprimante multi-fonctions
- 1.102.3 Bornes auto-prêt / OPAC / poste de réservation internet
- 1.102.4 Réserveurs - quaiette libre service
- 1.102.5 Chute à livres intérieure
- 1.102.6 Chute à livres extérieure
- 1.102.8 Salle de tri
- 1.103 Café
- 1.104 Vestiaire avec aire pour poussettes
- 1.105 Toilettes
- 1.106 Reprographie
- 1.107 Babillard
- 1.200 Salle de travail
- 1.201 Salle de travail
- 1.202 Salle de travail
- 1.203 Salle de formation
- 1.204 Salle de formation
- 1.205 Salle multifonctionnelle
- 1.206 Loge
- 1.207 Salon silencieux
- 1.300 Section des ados
- 1.301 Collection livres adolescents
- 1.301.1 Documentaires
- 1.301.2 Romans
- 1.301.3 Albums
- 1.301.4 Bandes dessinées
- 1.301.5 Référence
- 1.301.6 Nouveautés
- 1.302 Coin ados; travail et places assises
- 1.400 Section des jeunes
- 1.401 Ordinateurs pour enfants
- 1.402 Collection livres jeunes
- 1.402.1 Documentaires
- 1.402.2 Référence
- 1.402.3 Romans
- 1.402.4 Bandes dessinées
- 1.402.5 Image 1
- 1.402.6 Image 2
- 1.402.7 Périodiques
- 1.402.8 Cartonnés
- 1.402.9 Audiovisuel
- 1.402.10 Audiovisuel (cocoonelle)
- 1.402.11 Nouveautés thématiques
- 1.403 Aire de lecture et de détente
- 1.404 Coin tout-petits
- 1.405 Salle d'animation enfants
- 1.406 Bureau de référence
- 1.407 Coin des parents
- 1.408 Toilette
- 1.500
- 1.501 Collection: livres adultes
- 1.501.1 Documentaires et large vision
- 1.501.2 Référence
- 1.501.3 Roman
- 1.501.4 Bandes dessinées
- 1.501.5 Musique en feuilles
- 1.501.6 Nouveautés
- 1.501.7 Multimédia
- 1.501.8 Périodiques courants
- 1.501.9 Périodiques entrépôt
- 1.502 Places basses
- 1.503 OPAC
- 1.504 Ordinateurs internet
- 1.505 Deux postes de référence
- 1.600
- 1.601 Services techniques
- 1.602 Bureau de direction
- 1.603 Bureau achat-commis
- 1.604 Bureaux bibliothécaires
- 1.605 Bureau animation-jeune
- 1.606 Bureau de la responsable des services
- 1.607 Cuisine pour le personnel
- 1.608 Toilette employés
- 1.609 Vestiaire employés
- 1.610 Entretien
- 1.610 A Locaux d'entretien
- 1.610 B Locaux d'entretien
- 1.611 Rangement papeterie
- 1.612 Entrepôt livraison
- 1.700
- 1.701 Espace télécom, salle des serveurs



À cet objectif premier d'une figure simple et unitaire, s'associe l'importance de la surface. À cette forme unitaire s'associe une enveloppe homogène. Selon son orientation, le verre incorpore une sérigraphie double, avec un léger décalage. Cette impression sur verre correspond à la tradition textile et manufacturière associée à l'origine du Canal Lachine. Elle ajoute une matérialité au verre, une présence.

Un volume linéaire suspendu, légèrement plié, par sa projection au dessus de la verrière de l'atrium, réduit l'apport de gains solaires en été. Il couvre une série d'usages tout en logeant, à l'étage, le salon silencieux.





Le volume suspendu en façade sur St-Antoine soutient une frontalité et marque, par le signal de la terrasse en projection vers le coin de la rue, le statut institutionnel et communautaire du lieu. Cette terrasse permet possiblement des vues vers les rives du Vieux-Lachine, tout en devenant un repère depuis les quartiers environnants.

Un lieu inédit est proposé entre ce volume suspendu et le bâtiment existant. Des gradins, lieu de lecture ou pour des projections, permettent de connecter, au-dessus du vide de l'atrium, les deux portions de la section des adultes.



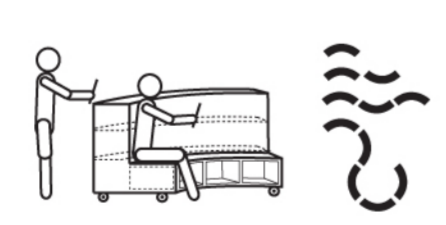
L'entrée, localisée sur la 32e avenue, répond au statut public de la bibliothèque. Elle anime la rue tout en étant près du stationnement. Elle s'installe au centre de l'ilot plutôt que sur le coin de rues, marquant ainsi son statut institutionnel plutôt que commercial. L'angle du bâtiment, avec la projection du balcon, soutient son caractère exceptionnel et signale son statut institutionnel.



Vues qualifiées vers le Vieux-Lachine
Connections visuelles entre les différents espaces entre les générations



Bibliothèque du XXI^{ème} siècle
WEB 2.0
Information partagée et libre
Classification plus libre (par thème par exemple)



Mobilier modulaire et flexible
Définition de sous-espaces



Espace collectif
Lieu de sociabilité

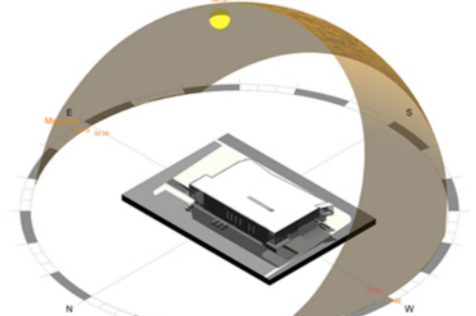
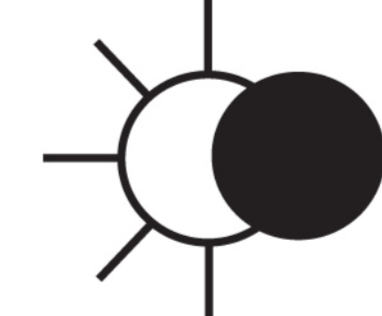


Diagramme solaire



Toiture verte extensive
Jardins encaissés



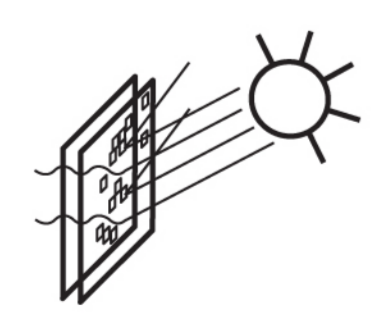
Accumulation d'énergie solaire le jour en hiver
Protection des radiations en été
Réduction de l'éblouissement



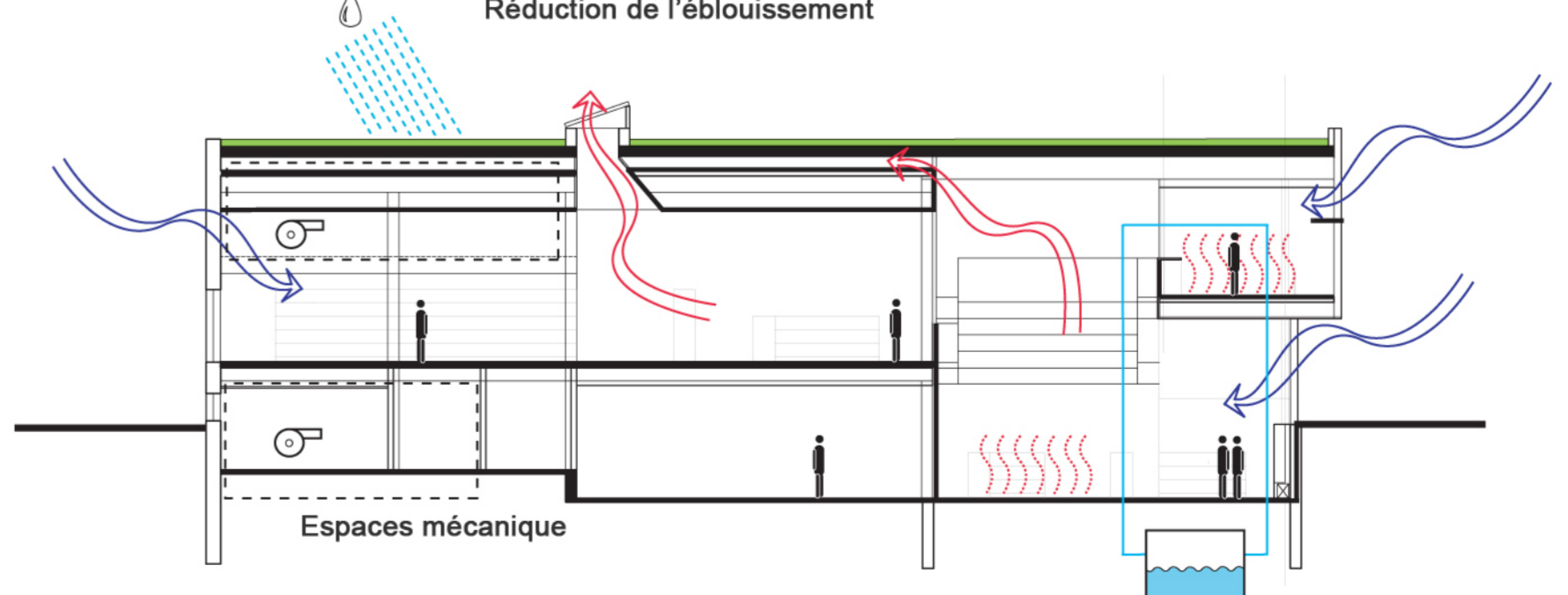
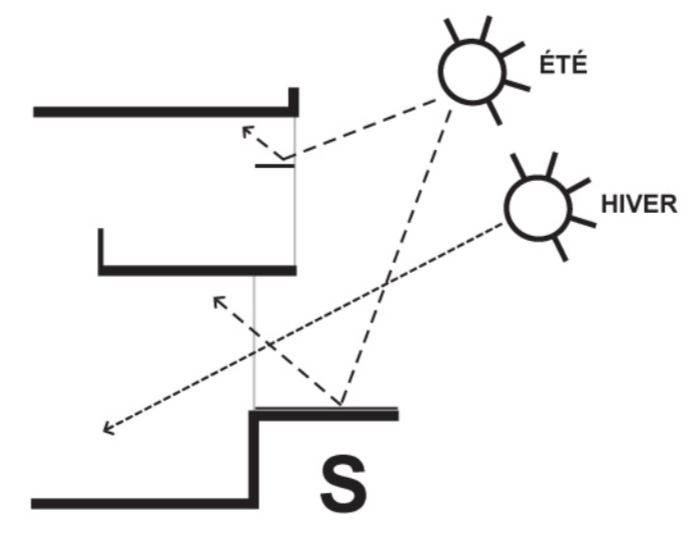
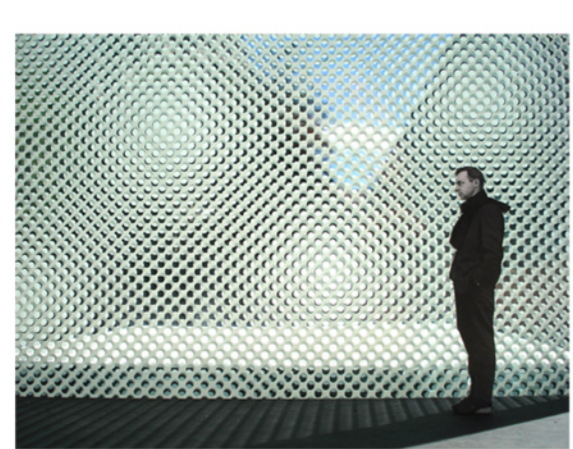
Réutilisation de la structure et enveloppe existantes



Haute efficacité énergétique
Plancher radiant
Géothermie
Ventilation naturelle



Double sérigraphie Verre Haute efficacité (Low E + Argon)
Réduction des gains solaires - Visibilité élevée



Sortie d'air vicié
Effet cheminée de l'atrium
Apport d'air frais
Récupération de la chaleur en hiver par effet de cheminée
Chauffage radiant
Protection solaire et vues

Bassin d'accumulation thermique
Géothermie

