

MOSAÏQUES

Paysage culturel

Le quartier Place de l'Acadie vit un changement positif et radical, renouvelant son cadre de vie. Dans cet esprit, le parc de quartier est une occasion de porter une attention au sentiment d'appartenance qui se réabîtit sur de nouvelles structures appelées à soulever la bienvenue aux anciens et aux nouveaux habitants de la place.

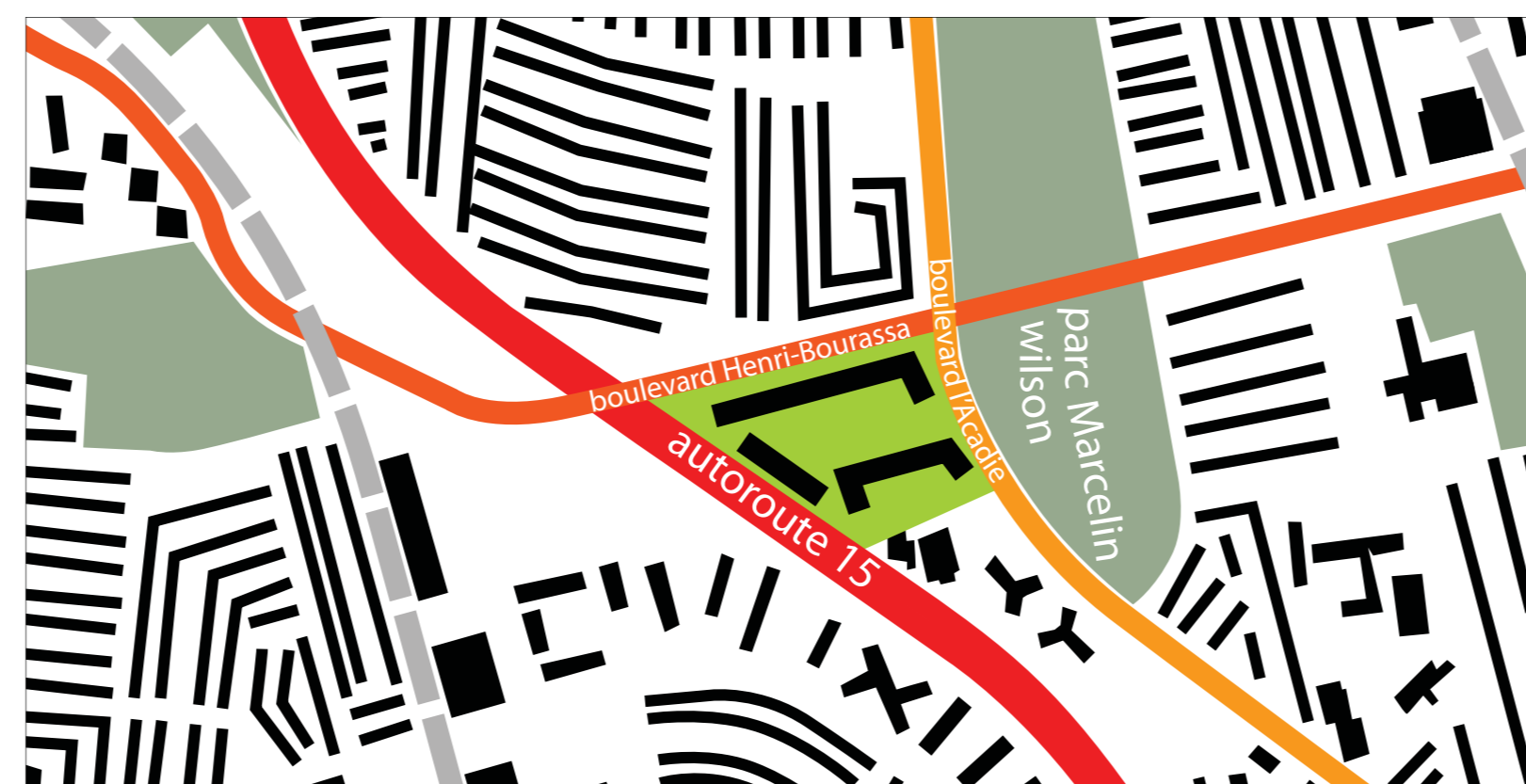


Réponse

Le parc devient place d'entrée à grande échelle d'un ensemble de bâtiments, d'un quartier. La composition des aménagements s'inspire et se trace sur le motif distinctif du plancher des halls d'entrées des anciens bâtiments.



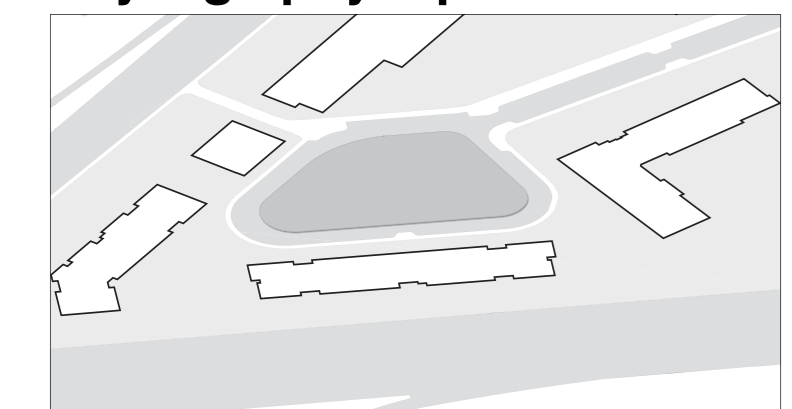
LOCALISATION / PLACE DE L'ACADIE



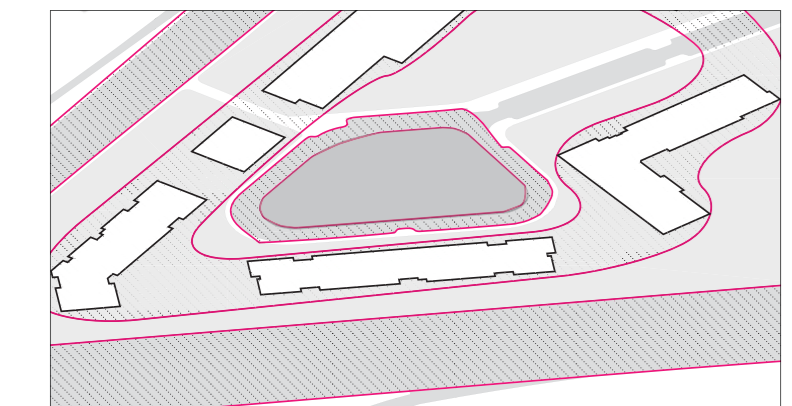
PLAN D'AMÉNAGEMENT / HALL DU QUARTIER - 1/250



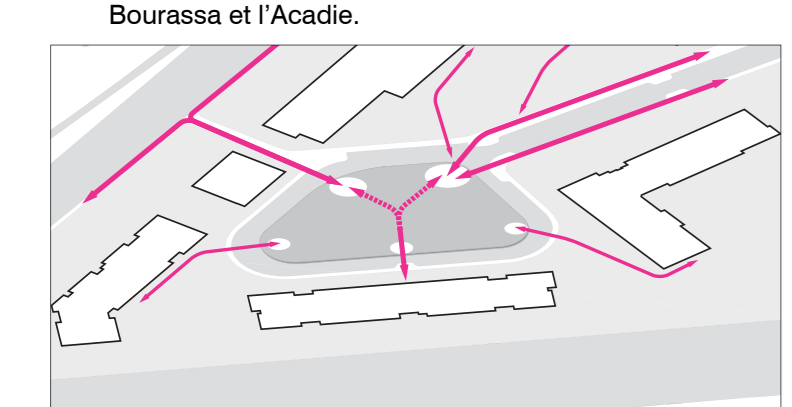
Paysage physique



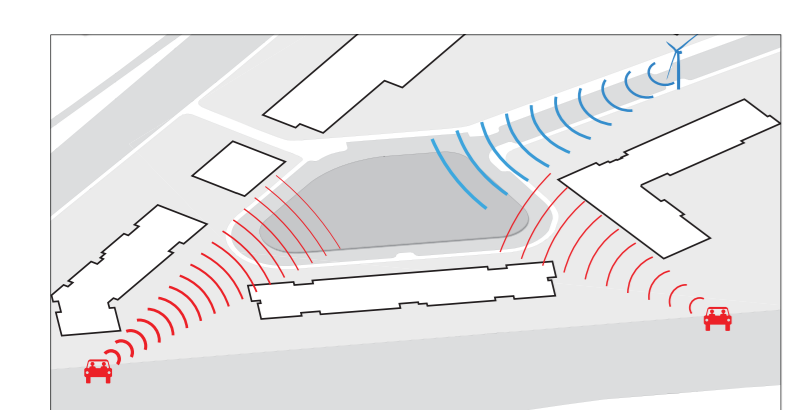
1 Le parc, situé dans un milieu urbain a le potentiel de contribuer à remédier à la problématique d'îlots de chaleur.



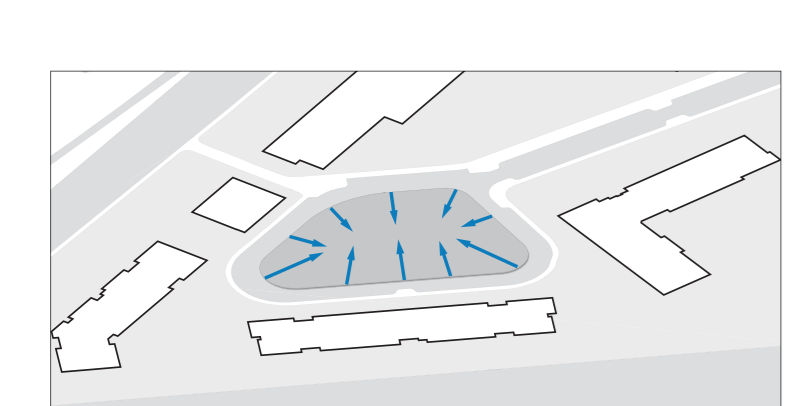
2 Le parc est protégé au cœur d'une organisation urbaine introvertie écartant les limites et contraintes que constituent l'autoroute 15 et les boulevards Henri-Bourassa et l'Acadie.



3 Le schéma de circulation du quartier implique une entrée principale au parc sur l'aboutissement de l'axe d'entrée, liant au parc Marcellin-Wilson ainsi que des entrées et passages secondaires.



4 Le parc est soumis aux nuisances causées par l'autoroute: pollution sonore, de l'air et corridor de vent.



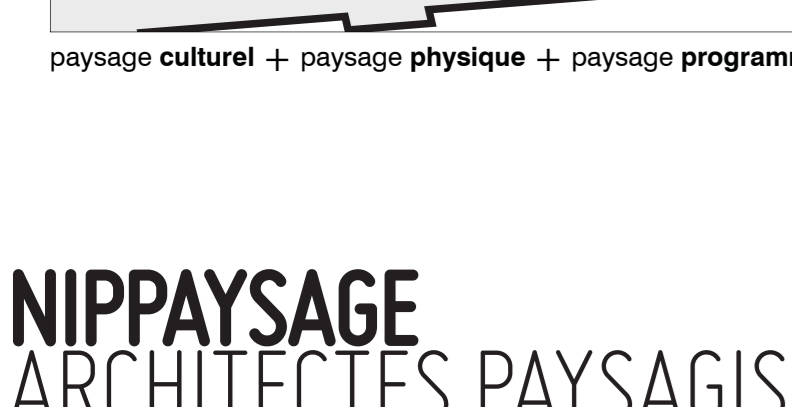
5 Le contexte municipal prescrit le drainage des eaux pluviales à l'intérieur des limites du parc et la volonté est de gérer ces eaux écologiquement.



Paysage programmé
Résultant de l'énergie effervescente et de l'engagement pour le projet, un vaste programme est à élaborer dans un espace aux limites définies.

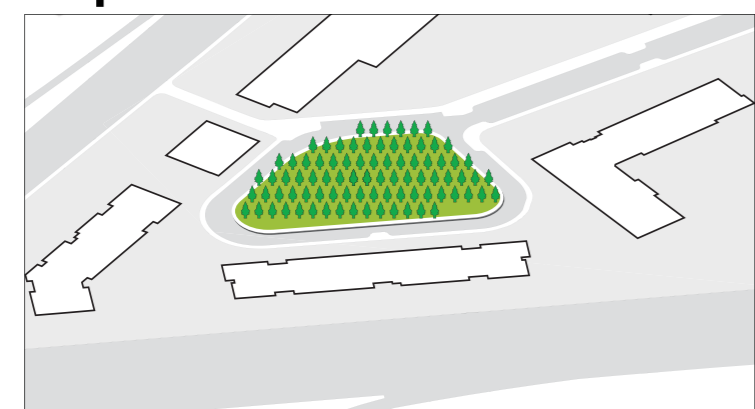


Réponse
La vaste programme s'intègre dans une seule stratégie d'ensemble afin de faire de ce parc un tout cohérent et structuré.

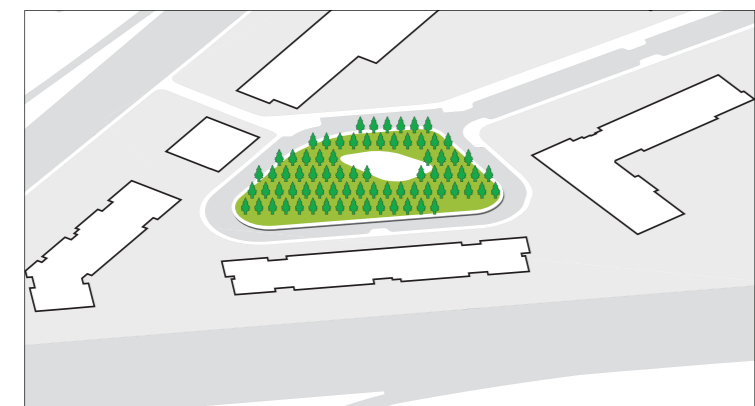


paysage culturel + paysage physique + paysage programmé = 1 composition unique et cohérente

Réponse



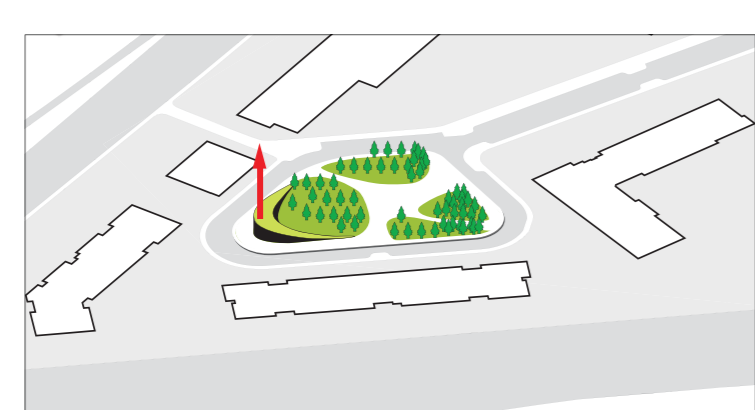
Une couverture verte densément plantée d'arbres sert à rafraîchir le secteur.



En écho au contexte, le parc est introverti et protège un centre confortable.



La logique de circulation est respectée en ouvrant aux points stratégiques la ceinture verte "en chicane" pour conserver sa continuité.



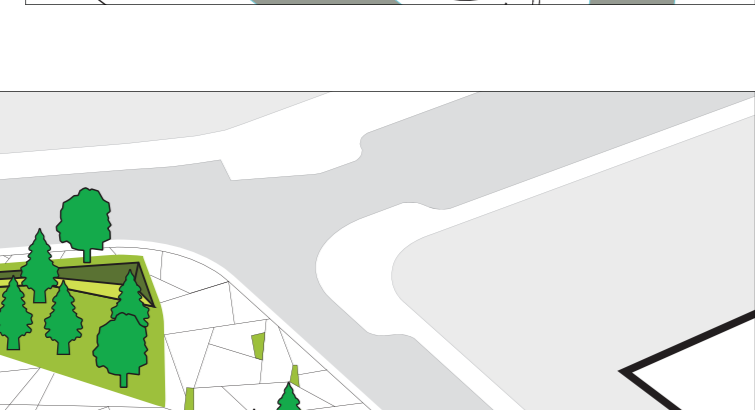
À titre de coupe son, filtre de pollution, brise-vent, la ceinture verte est renforcée par un soulèvement topographique au point culminant le plus affecté par les nuisances, contribuant à la protection et au confort de l'espace central.



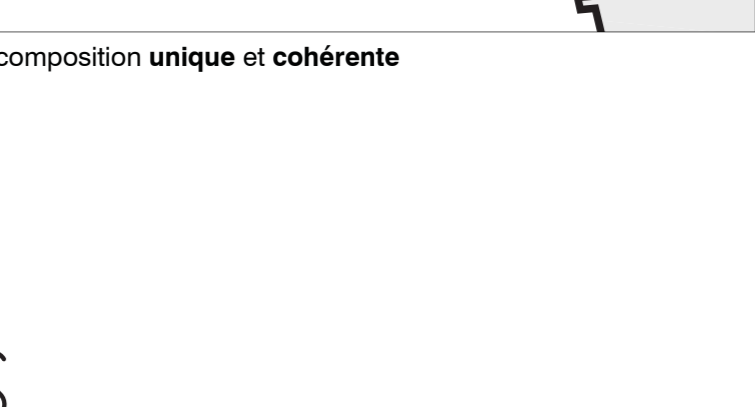
Dans l'optique d'une pratique de gestion optimale des eaux, un léger fossé de drainage planté ceinture une portion du parc faisant de la gestion des eaux une composition expressive.



Paysage programmé
Résultant de l'énergie effervescente et de l'engagement pour le projet, un vaste programme est à élaborer dans un espace aux limites définies.

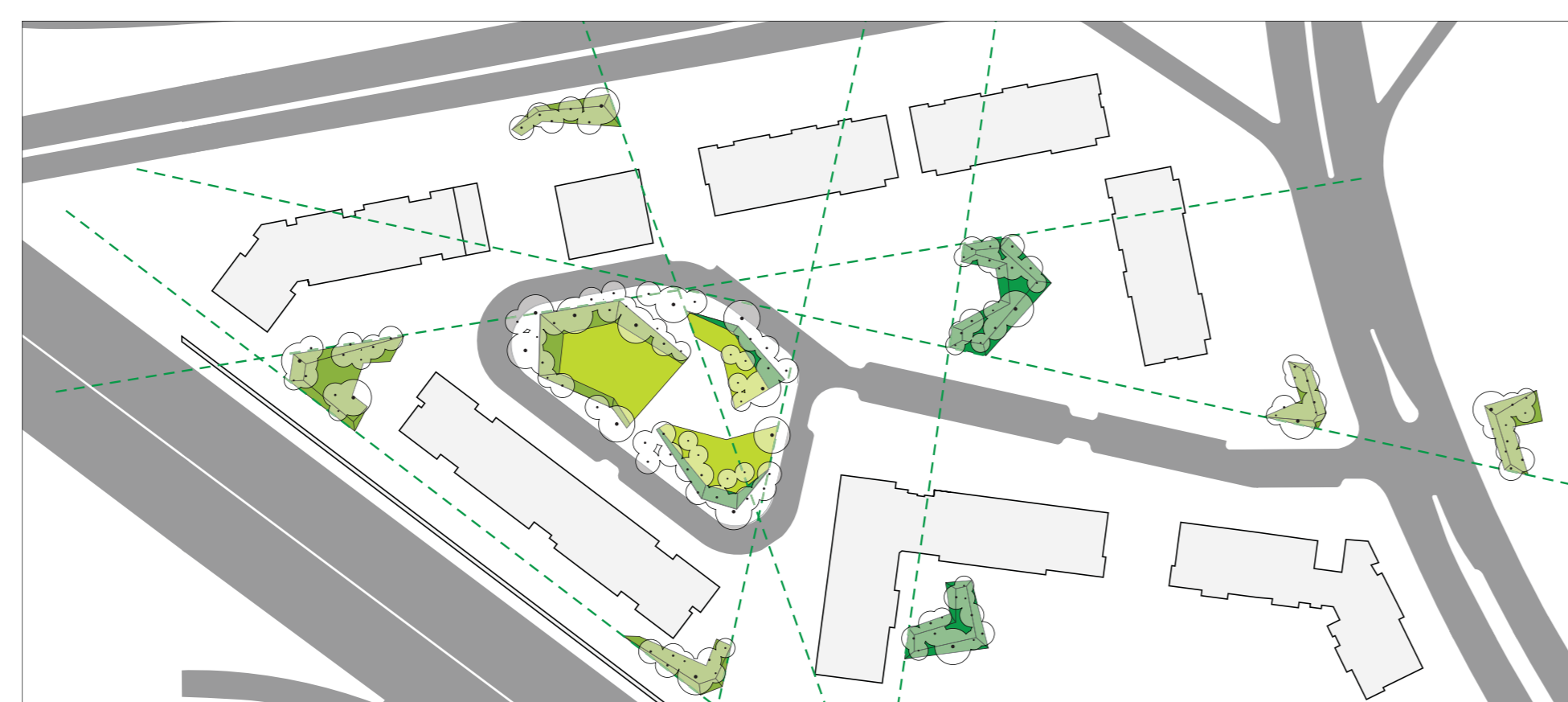


Réponse
La vaste programme s'intègre dans une seule stratégie d'ensemble afin de faire de ce parc un tout cohérent et structuré.



paysage culturel + paysage physique + paysage programmé = 1 composition unique et cohérente

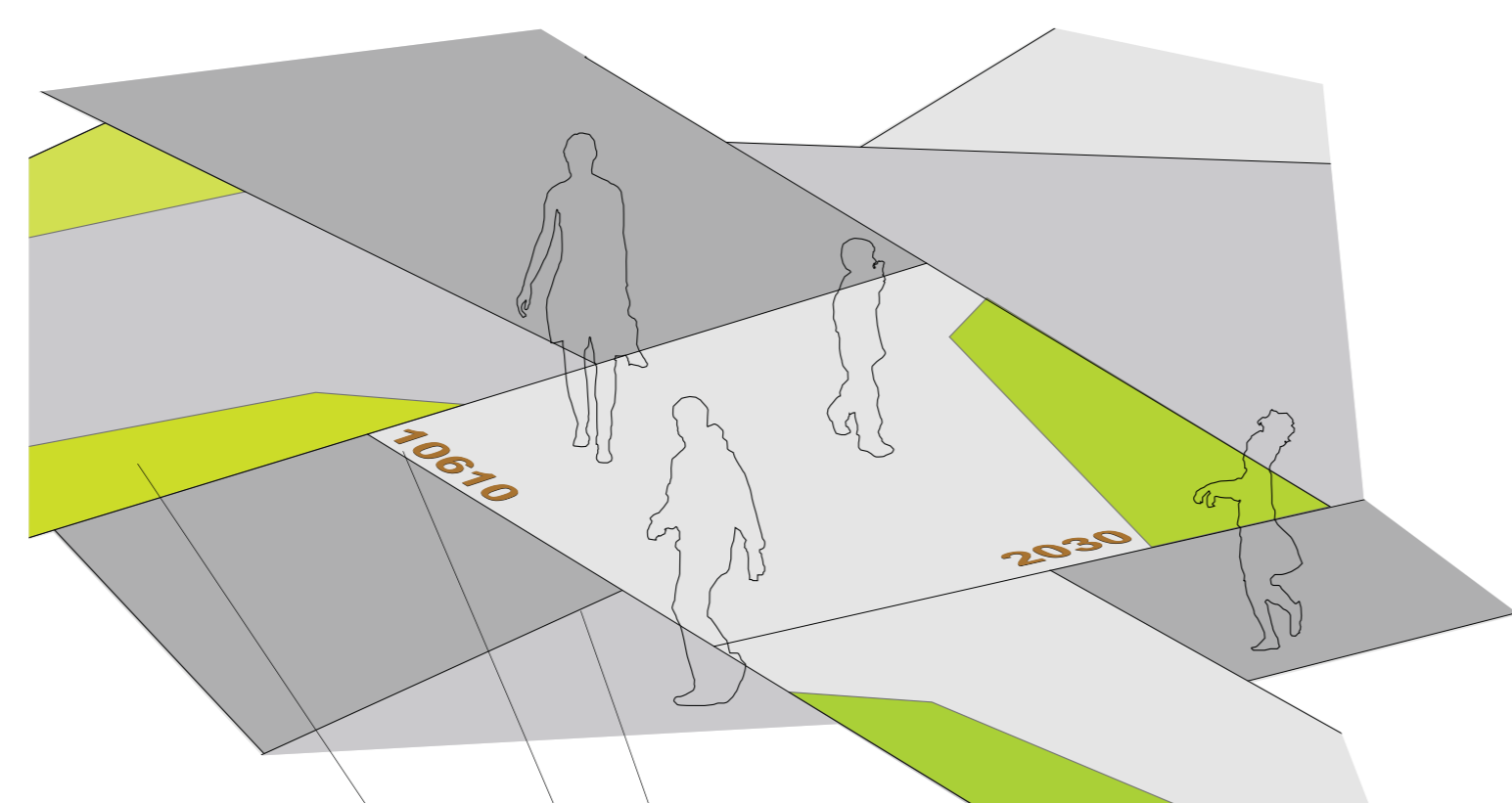
PLAN DU QUARTIER / RAYONNEMENT ET FUTUR



Le projet peut s'inscrire dans une vision d'aménagement globale à l'échelle du quartier. Une série d'événements paysagers ponctue le site et établit un dialogue entre les espaces extérieurs. Ils deviennent marqueurs d'entrées, topographies coupe-son, écrans visuels, bassins de rétention, espaces de jeu. Les interventions orientent l'identité paysagère du quartier tout en augmentant la biodiversité du secteur et en réduisant les effets des nuisances observées.

LÉGENDE / STRATÉGIES DE RAYONNEMENTS ET D'AMÉNAGES
- Événement topographique forestier (Butte et jeux)
- Événement topographique forestier (Bassin)
- Surface polyvalente et ludique

COMMÉMORATION / MÉMOIRE D'UN QUARTIER



Motif 'Crazy Works'
Le motif de pierre aléatoire des halls d'entrée des anciens bâtiments est transposé à grande échelle et dessiné par le jointage du béton coulé en place. Des tonalités sont créées par le fini des surfaces.

Anciennes adresses civiques
Les adresses civiques de l'ancien quartier deviennent des insertions en bronze dans la surface de la place.

Lits de plantations participatifs
À chaque adresse correspond un micro-jardin ouvert pouvant être adopté par les résidents ou les organismes communautaires désirant y planter vivaces ou annuelles.

PALETTE DES MATÉRIAUX



AMBIANCE DE LA PLACE DE L'ACADIE / PLACE PUBLIQUE - AIRE DE JEUX - BRUMISATEURS - TOPOGRAPHIE - PLANTATION ENVELOPANTE



COMPOSITION DU PLAN / COMPOSANTES D'AMÉNAGEMENT



Butte coupe-son, filtre de pollution, brise-vent:
La butte plantée d'arbres agit à titre de filtre des nuisances de autoroute et importe en ville un sentiment forestier généré par diverses espèces indigènes du paysage forestier régional. Elle protège ainsi le centre du parc destiné aux aires de jeux et à la place publique.

Aire de jeux:
Intégrée à la composition, l'aire de jeux est cadrée par et s'insère dans la butte, où une glissade et un amphithéâtre de pierre profitent de la dénivellation. Des modules de jeux y sont installés, sphères métalliques et rochers d'escalade, choisis pour intérêt et leur intégration au paysage. La surface sécuritaire au sol est du gazon renforcé par un treillis en caoutchouc "Firesmart" offrant une surface verte et rafraîchissante sur l'ensemble de l'aire de jeux.

Pavage et circulations:
Les circulations vivantes à l'utilisation du parc, aussi bien comme destination que comme lieu de passage. Elles offrent l'aménagement de diverses configurations d'anneaux à patiner. Une circulation périphérique générale permet une flexibilité des parcours et un seul d'arrivée au parc. Le béton coulé en mosaïque, l'ensemble des surfaces par un motif de joints et de fins en mosaïque. Le pavage matérialise la référence au "trazey work" des anciens halls d'entrée, transposée à l'échelle du site.

Place publique:
Au cœur de l'espace, un élargissement des circulations devient véritable lieu civique. Une série de trois longs et larges bancs de pierre (=1m x 12m) et de jets de brumes linéaires (4) suivent le mouvement des gens et structurent l'espace. Visuellement, la place publique inclut les plages gazonnées adjacentes et permet un grand espace libre d'obstacles visuels, permettant la tenue de spectacles et d'événements.

Plages gazonnées et arbres fruitiers:
Gazon offrant un usage flexible de jeu et de détente, ils sont bordés d'arbres en dégageant une aire centrale. Les plages intègrent des arbres fruitiers adaptés aux conditions urbaines, favorisant la cueillette communautaire et la socialisation.

Bassins de rétention:
Plantés d'espèces indigènes adaptées aux milieux humides, la frange périphérique que constituent les fossés de rétention contribue à définir l'espace intérieur du parc. Un ensemble de fosses plantées contribuant à la perméabilité de l'ensemble du parc, perforant les surfaces pavées qui deviennent une "passoire" de béton.

Éclairage:
L'éclairage est choisi afin de souligner certains détails d'intérêt. Entre autres, un éclairage accompagne les jets de brume encastrés au sol. Le contrebas des plages gazonnées est aussi souligné par des éléments d'éclairage insérés à la bordure pavée. Pour assurer un éclairage sécuritaire et adéquat en toute saison, une série de fûts d'éclairage sont localisés en périphérie et aux endroits stratégiques.

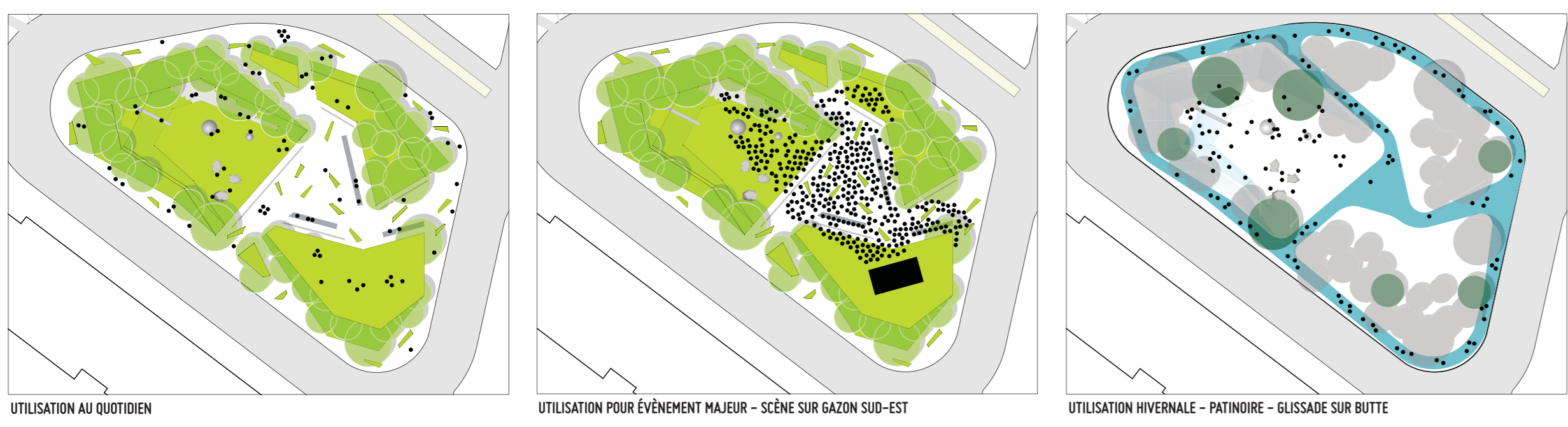


AMBIANCE NUIT / BRUMISATEURS - LIGNES LUMINEUSES

COUPE / TOPOGRAPHIE - PLACE - DRAINAGE - 1/200



USAGES / POLYVALENCE ET CONFIGURATIONS MULTIPLES



DÉVELOPPEMENT DURABLE / VOCATION ENVIRONNEMENTALE ET INTERPRÉTATION

STRATÉGIE DE PLANTATIONS

Plantations

- Ceinture forestière / milieu sec**
Composée d'une grande diversité végétale, la ceinture forestière qui couvre la butte comprend une variété de feuillus, conifères, arbustes et vivaces pour évoquer les mécanismes naturels et créer une ambiance forestière.
- Ceinture forestière / milieu humide**
Composée d'une grande diversité végétale, la ceinture forestière se poursuit et borde les bassins de rétention. Elle allie alors une variété d'espèces choisies pour leur potentiel de rétention et leur effet faisant référence au paysage riverain.
- Verger**
Composé d'une variété d'arbres fruitiers adaptés aux conditions urbaines, les arbres à l'intérieur de la ceinture forestière forment un ensemble sous la référence du paysage de verger.
- Arbres existants**
L'ensemble de la composition du parc permet la conservation et la mise en scène des arbres existants.

STRATÉGIE DE GESTION DES EAUX DE SURFACES

RÉTENTION - PLUIE DE 25 ANS
La stratégie de drainage est de diriger les eaux de la place vers trois zones de rétention plantées. Ces zones de rétention sont localisées en contrebas des surfaces pavées. Les eaux de ruissellement du parc se dirigeront donc par écoulement en surface vers ces zones.
Les trois jardins de pluie ont une dépression maximale de 600mm et sont fortement végétalisés. Un substrat d'ingénierie percolant remplace le substrat de plantation traditionnelle.

RÉTENTION - PLUIE DE 100 ANS

LÉGENDE / STRATÉGIES DE RÉTENTION

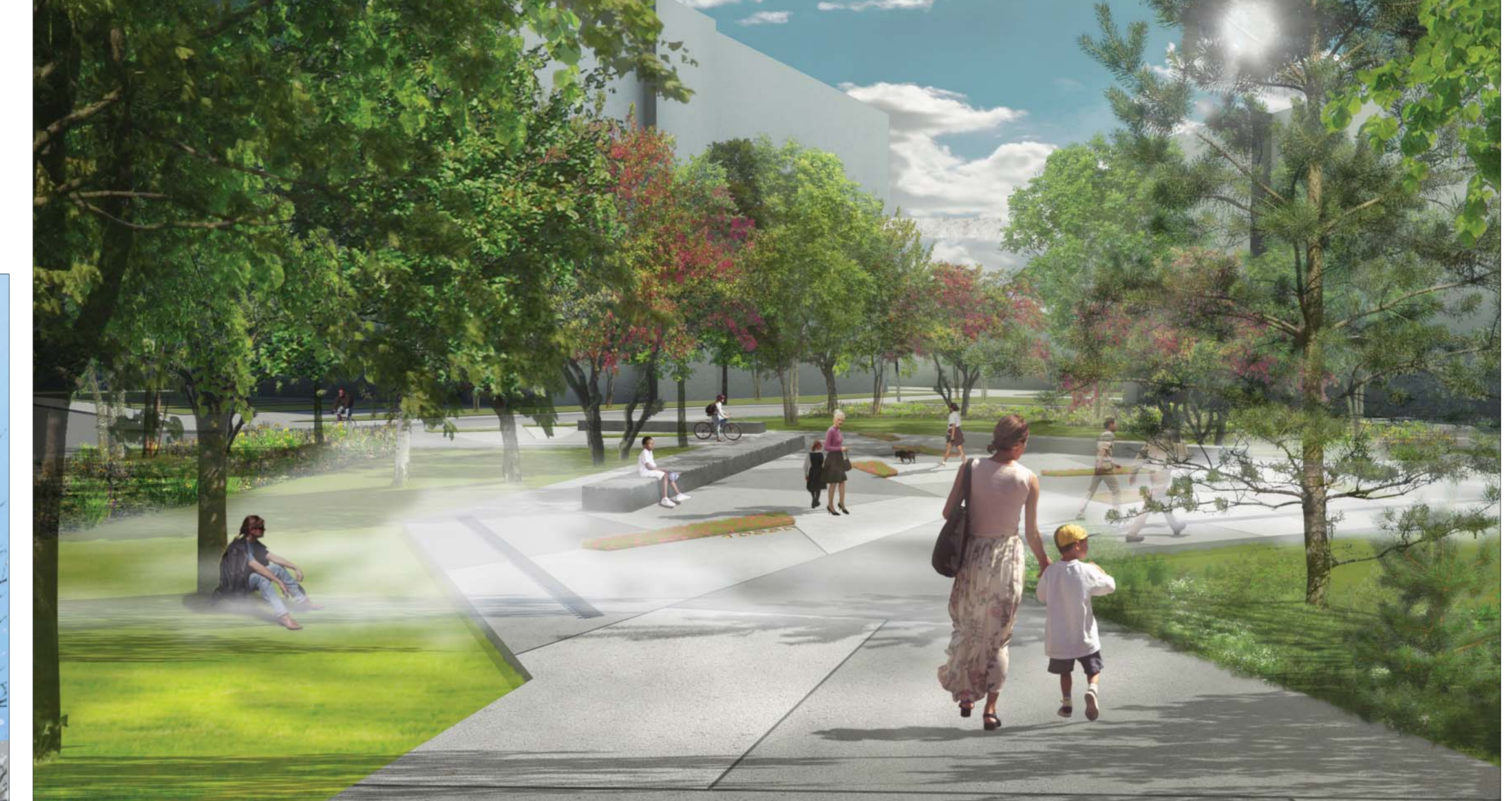
- Drainage de surface, sans d'écoulement
- Drainage connexion souterraine, sens d'écoulement
- Drainage connexion souterraine, sens d'écoulement
- Jardin de pluie, volume de rétention 45m³
- Jardin de pluie, volume de rétention maximal 140m³
- Jardin de pluie 100 ans - volume requis 71m³



AMBIANCE HIVERNALE / PATINOIRE

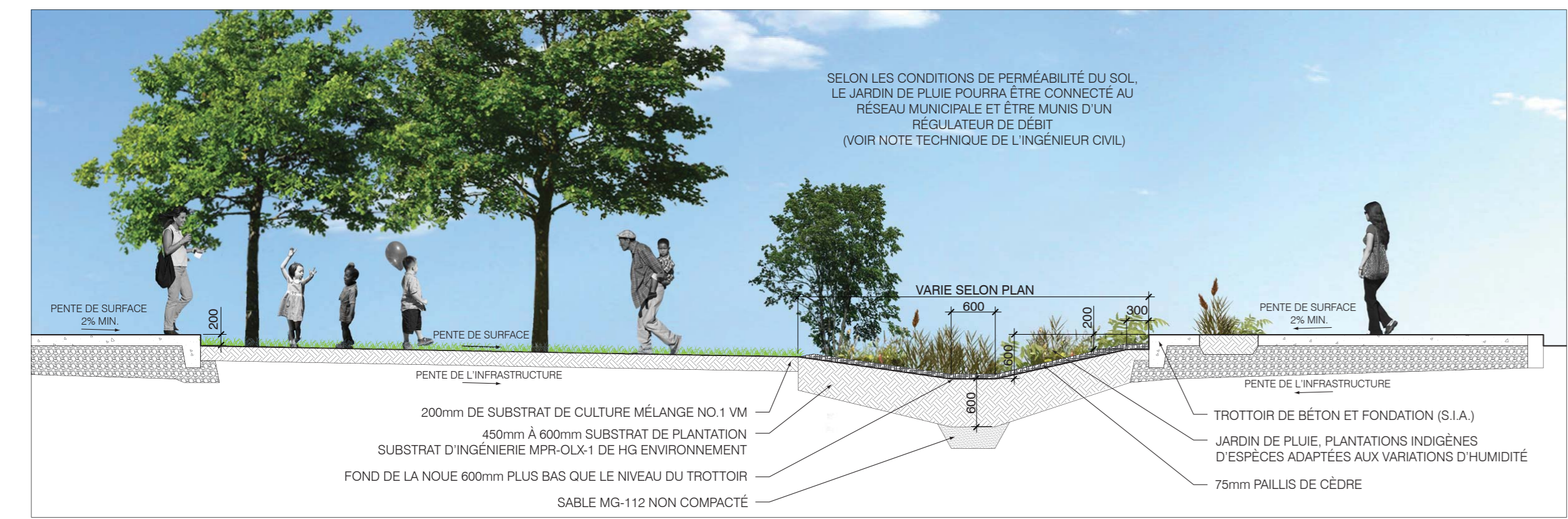


AIRE DE JEUX / TOPOGRAPHIE LUDIQUE - PLANTATION ENVELOPANTE - AMPHITHÉÂTRE DE PIERRE - ROCHERS D'ESCALADE - MODULE DE JEU



PLACE PUBLIQUE / BRUMISATEURS - BANCS DE PIERRE - PLANTATION ENVELOPANTE

COUPE / STRATÉGIE DE GESTION DES EAUX DE SURFACES



VUE AÉRIENNE / COUVERT VÉGÉTAL - ÎLOT DE FRAICHEUR - BIODIVERSITÉ

