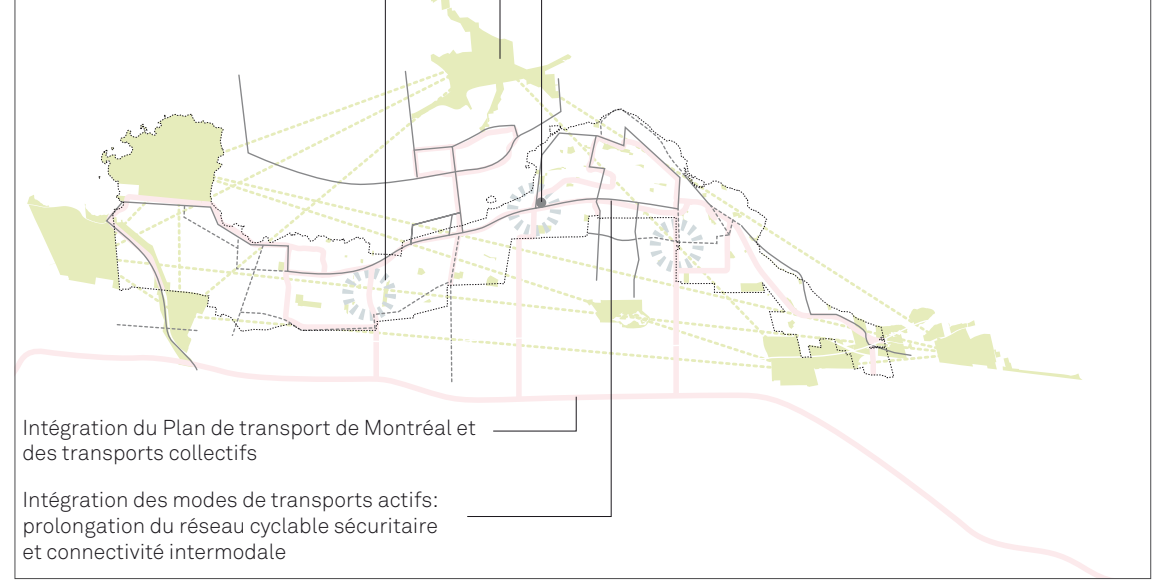




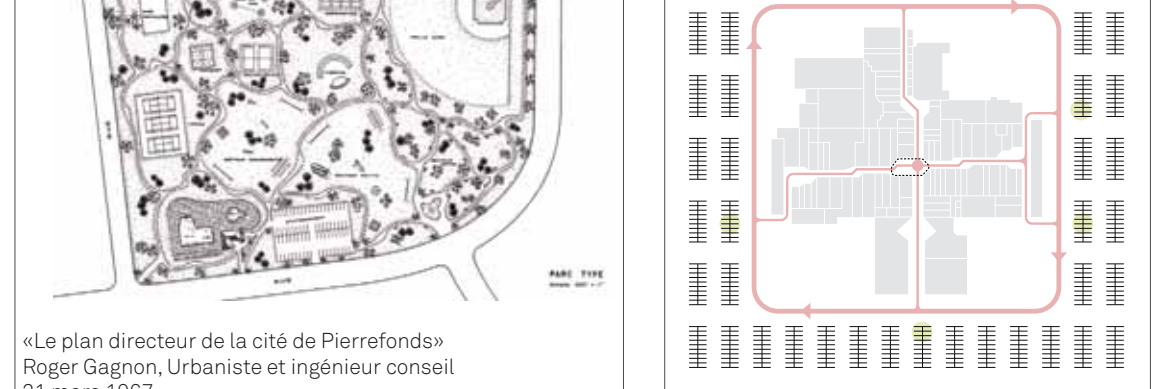
PERSPECTIVES EXTERIEURES - EXTRAITS MAQUETTES

Platfonne naturel noue et diversifie. Une intégration du parcet dans une vision paysagère et forte création d'un pôle communautaire. Plaque civique orientaire.



Intégration du Plan de transport de Montréal et des transports collectifs. Intégration des modes de transports actifs: prolongation du réseau cyclable sécuritaire et connectivité intermodale.

VISION URBAINE

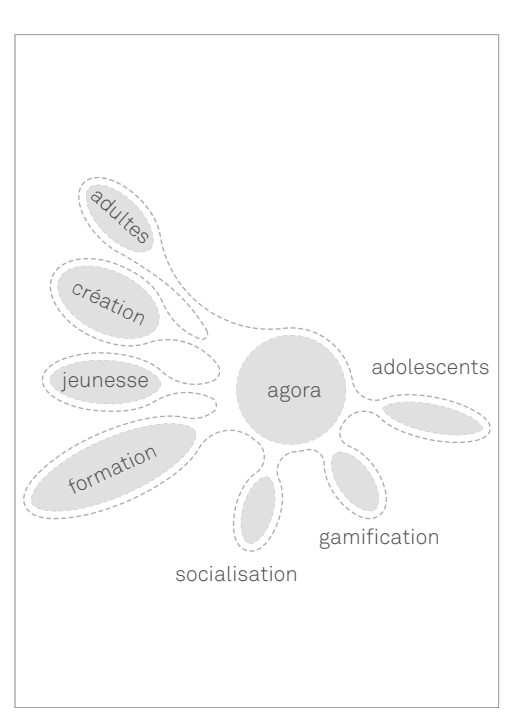


Le plan directeur de la cité de Pierrefonds-Rouge, Urbaniste et ingénieur conseil du 11 mars 2011.

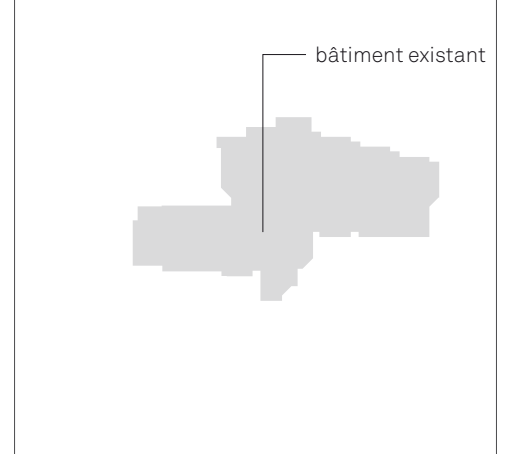
DU PARC TYPE À LA BIBLIOTHÈQUE



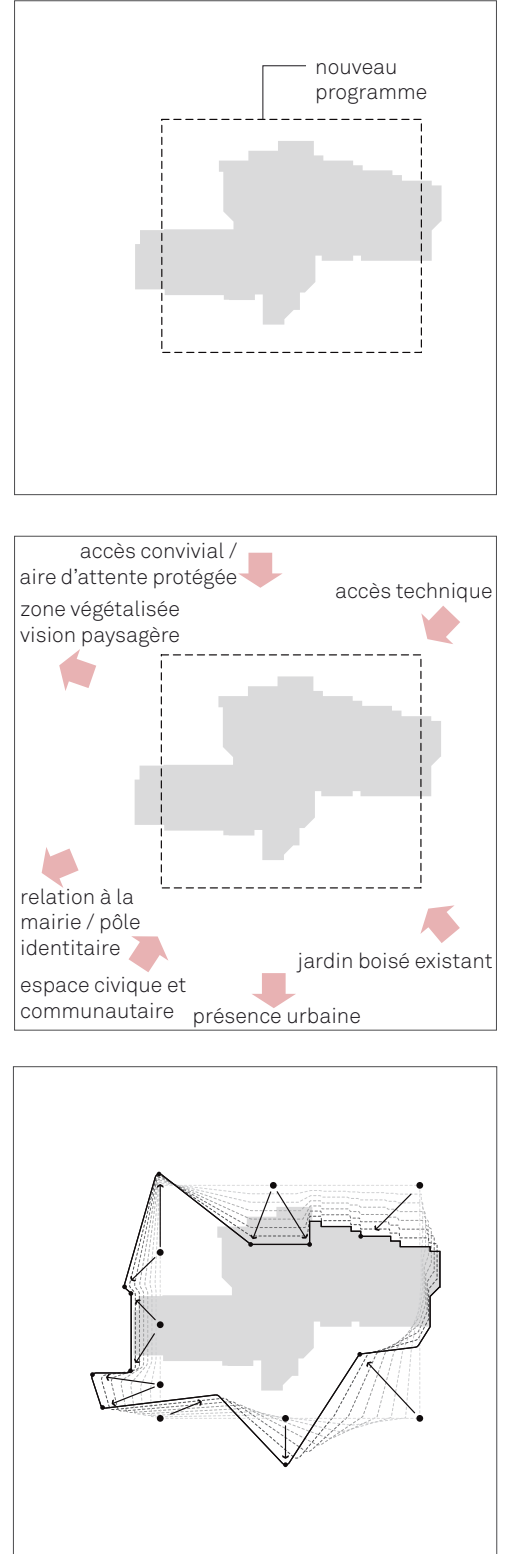
Bibliothèque du 211 boulevard de Pierrefonds



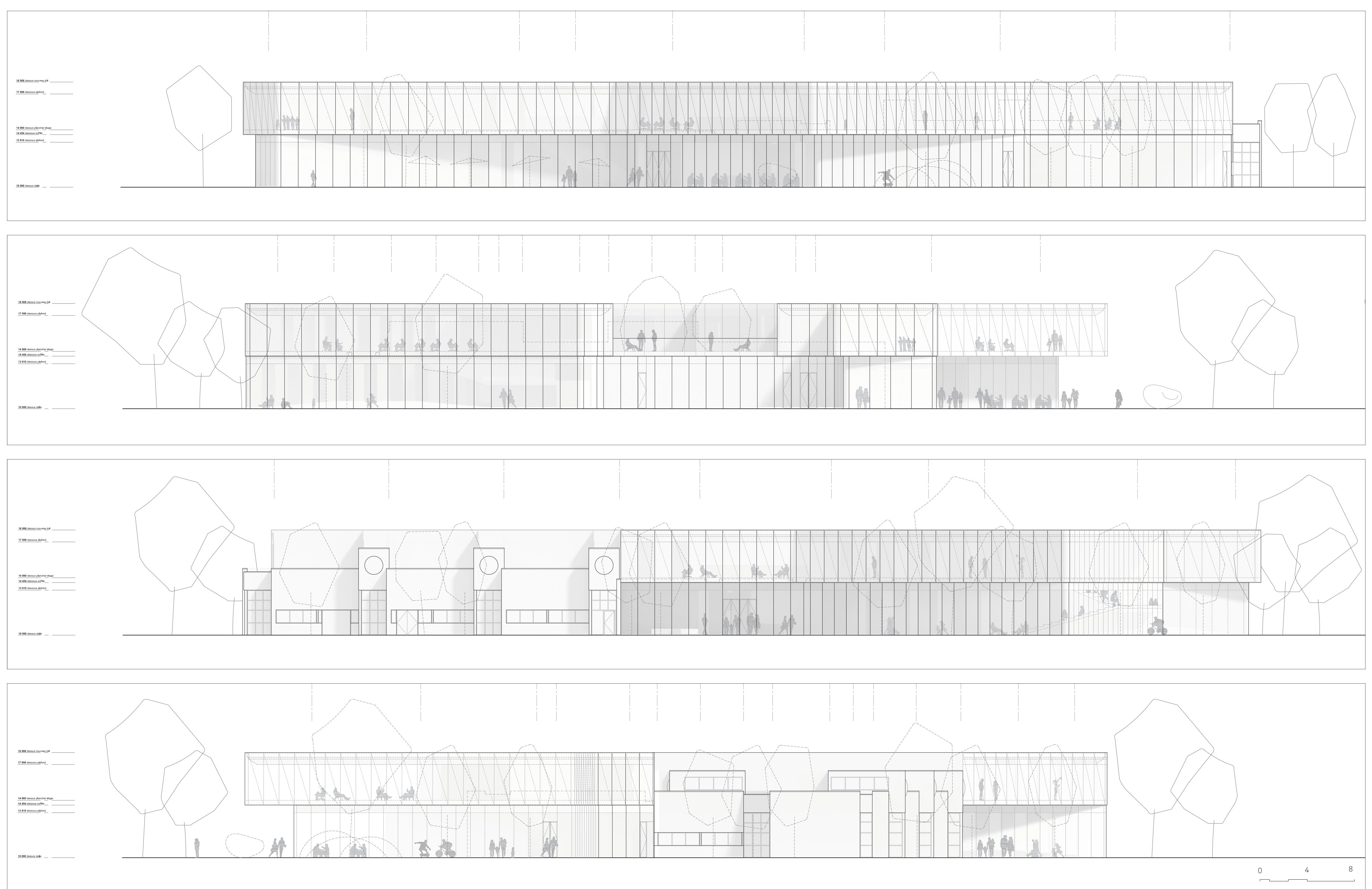
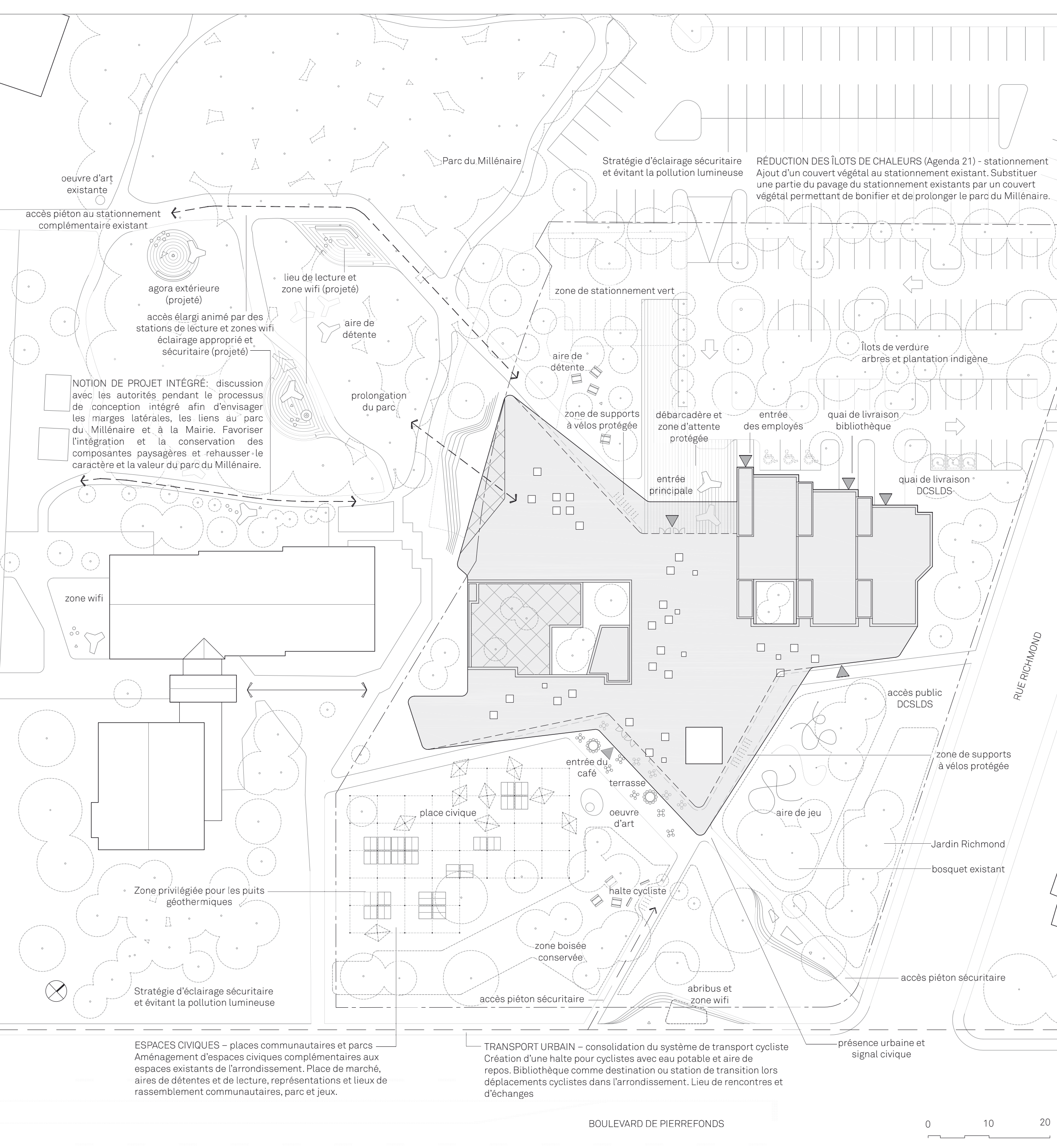
BIOTOPES ET HABITATS

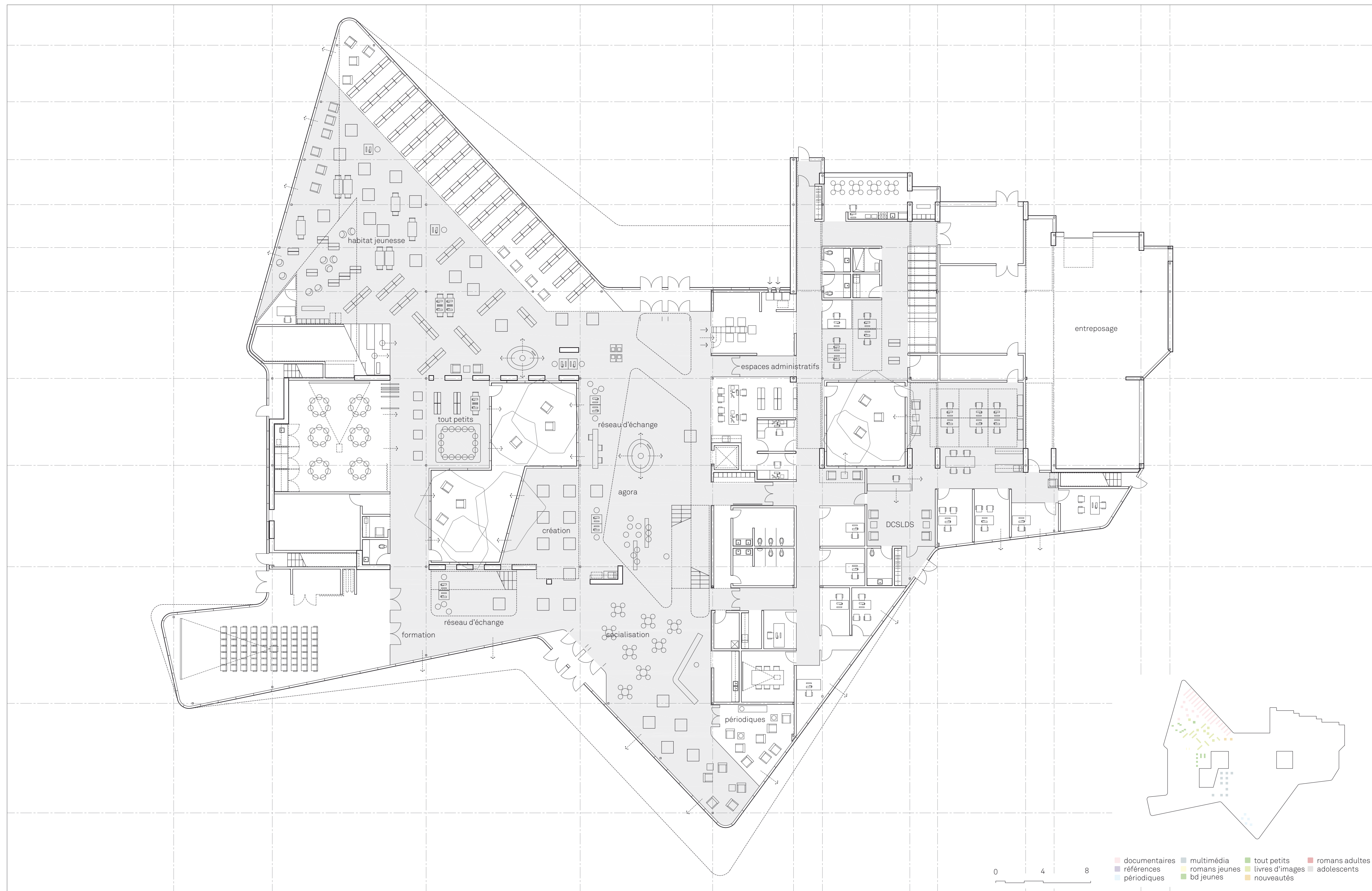
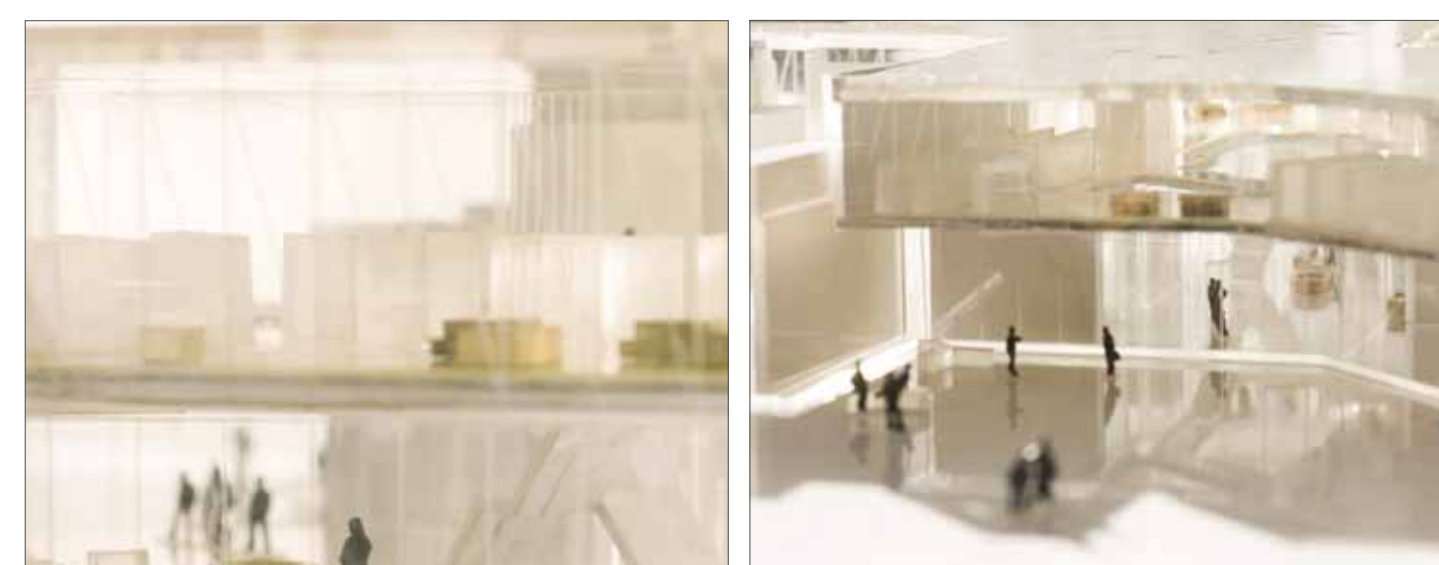


NOUVEAU PROGRAMME



INTÉGRATION AU SITE



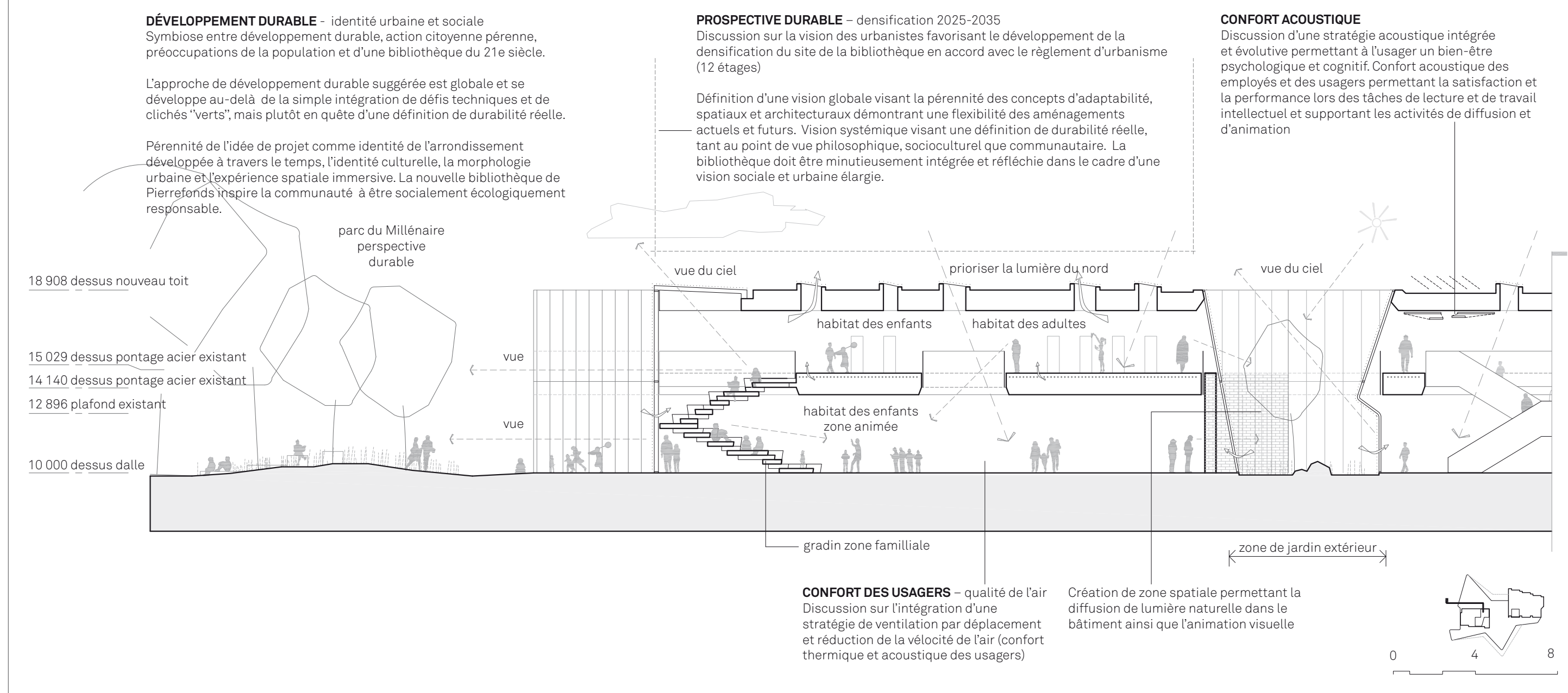


PERSPECTIVES INTÉRIEURES - EXTRAITS MAQUETTE

DÉTAILS

PLAN DU REZ-DE-CHAUSSEE 1:200

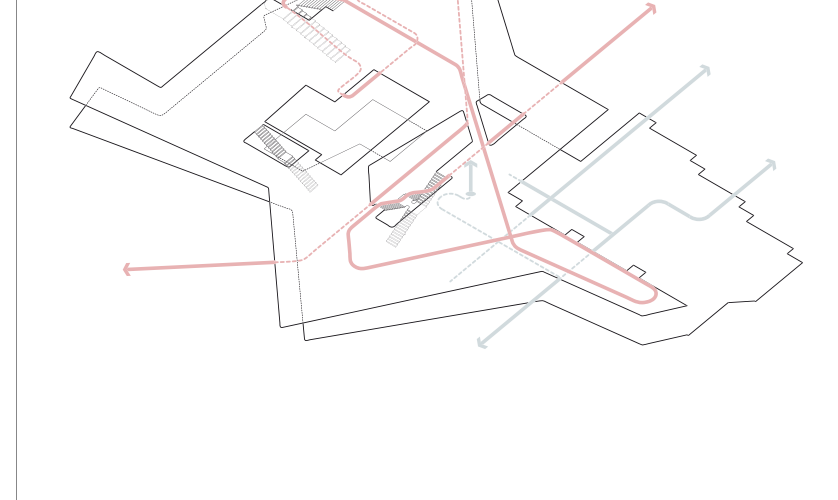
DISPOSITION DES COLLECTIONS



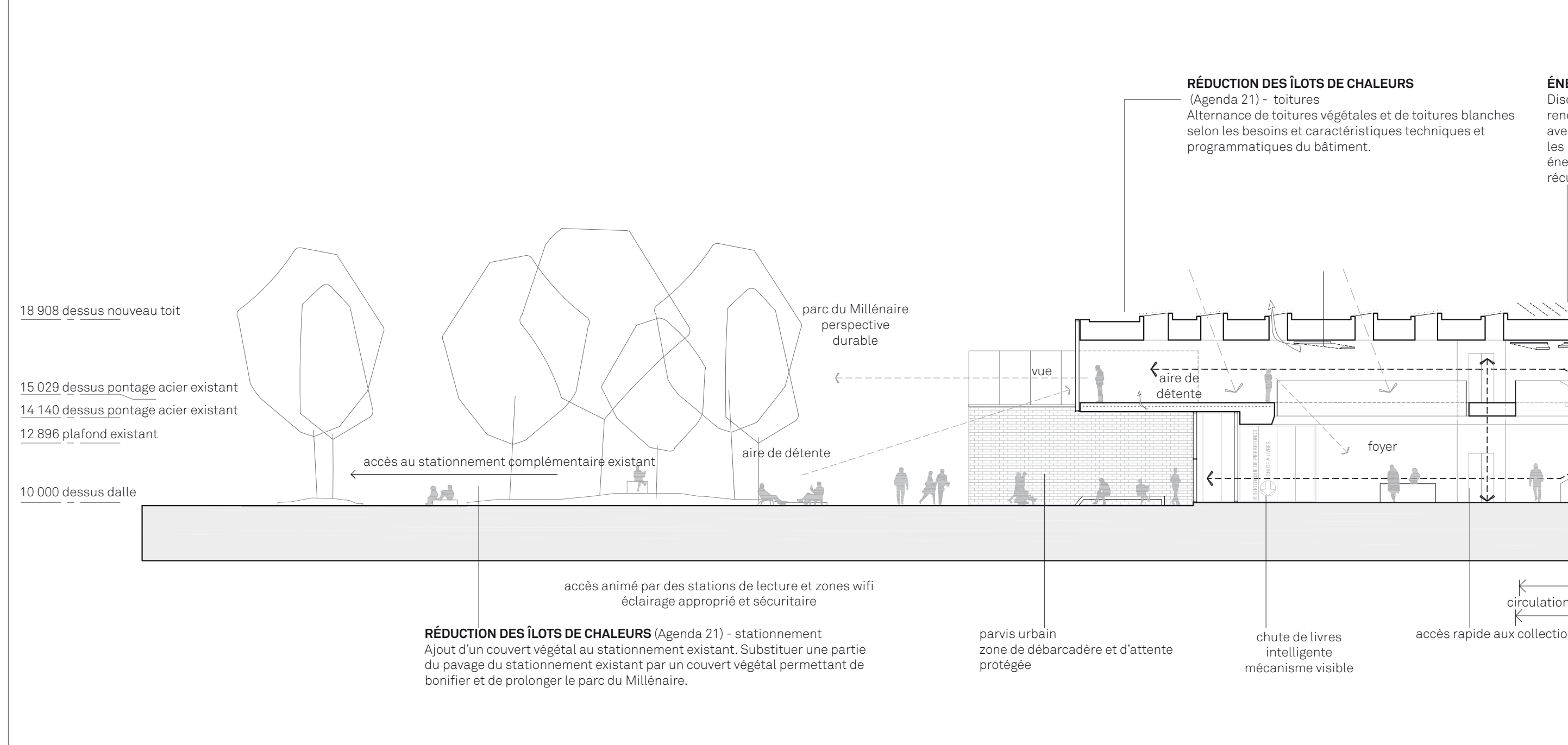
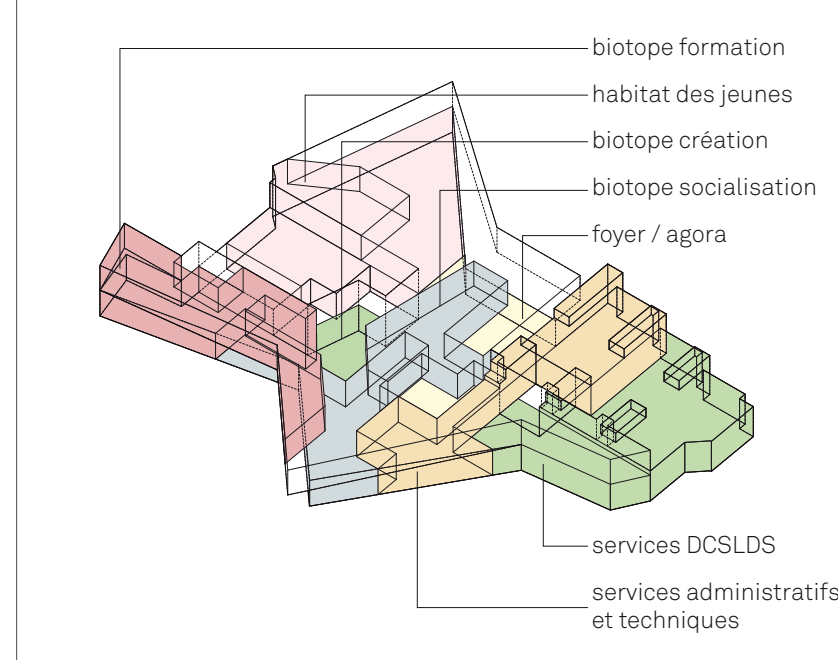
COUPE DE BÂTIMENT 1:200

COUPE DE BÂTIMENT 1:200

DISPOSITION DES COLLECTIONS



PARCOURS JEUNES ET ADOS



COUPE DE BÂTIMENT 1:200

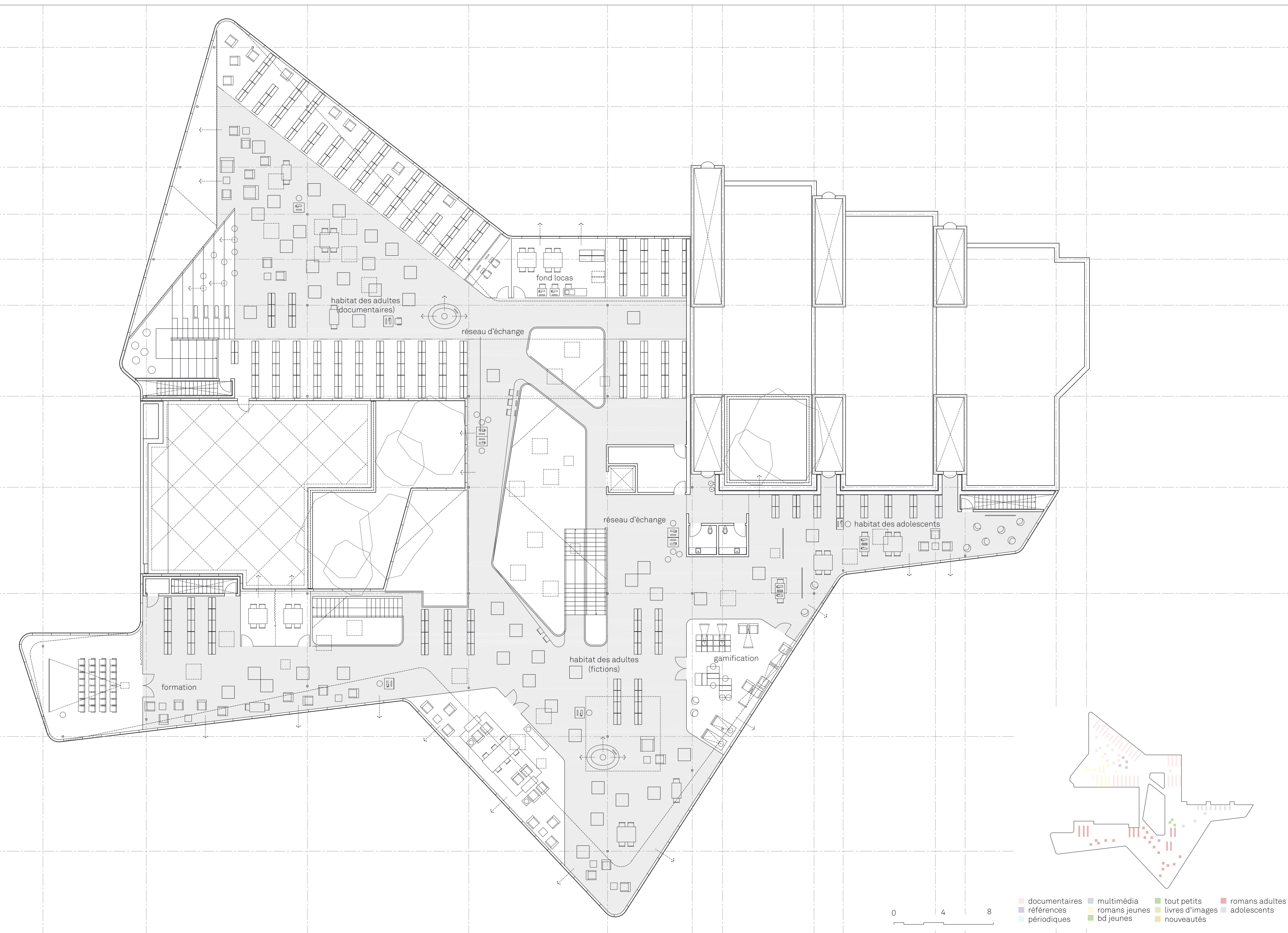


EXTRAITS MAQUETTE

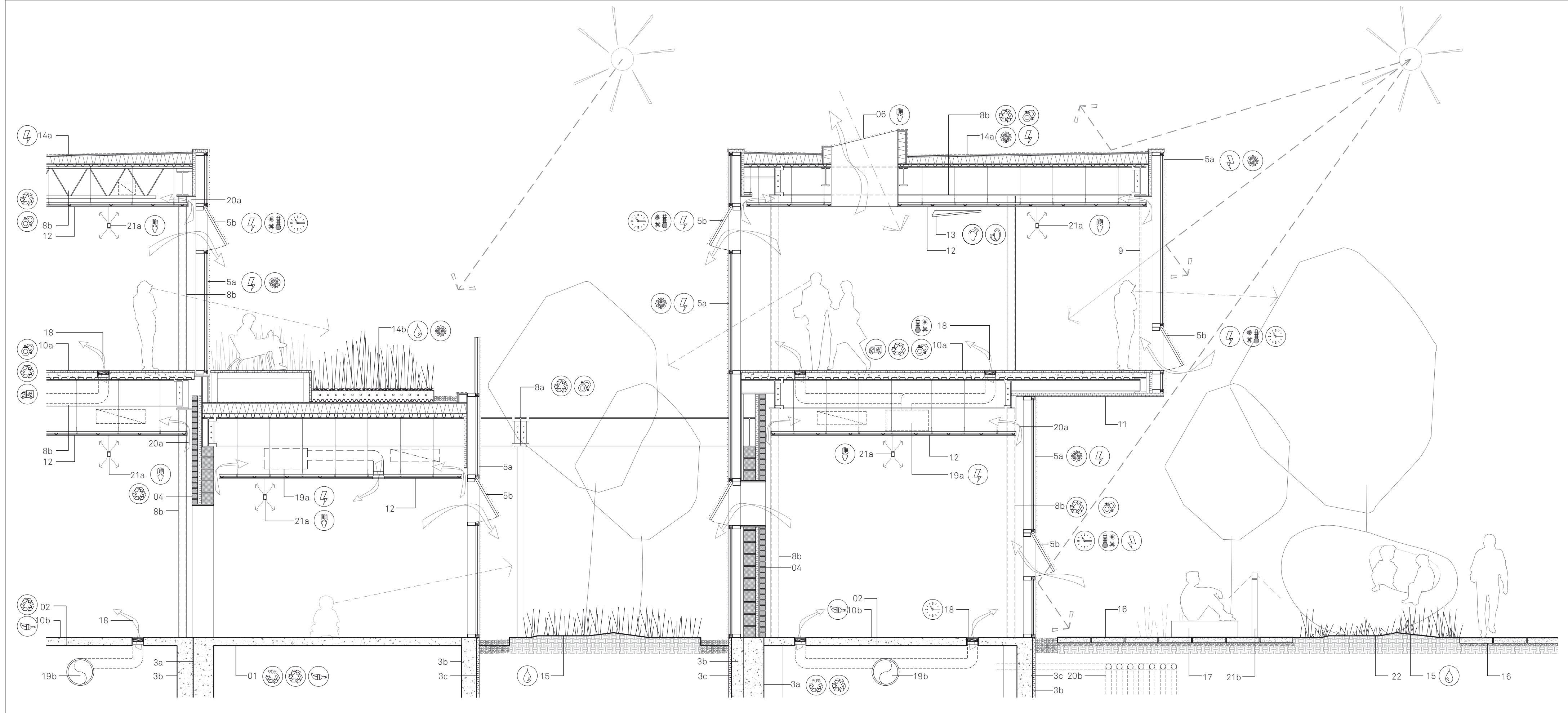


PERSPECTIVE INTÉRIEURE - EXTRAITS MAQUETTE

ÉVOLUTION DES COLLECTIONS DÉTAILS



PLAN DE L'ÉTAGE 1:200



COUPE DE MUR 1:50

- 01 Dalle existante sur sol maintenu en place. Nouveau fini de plancher base acrylique colorée et sans COV - (Masse thermique)
- 02 Nouvelle dalle de béton 125mm avec ajout cimentaire 10%. Fini de plancher base acrylique colorée et sans COV - (Masse thermique)
- 03a Mur de fondation existant maintenu en place.
- 03b Nouvelle fondation de béton 450mm avec ajout cimentaire 10%
- 03c Isolant rigide 50mm et membrane d'étanchéité
- 04 Mur de maçonnerie existant maintenu en place et mis en valeur
- 05a Mur rideaux 125mm en aluminium et panneau isolant en verre de 25mm d'épaisseur, composé d'une feuille de verre flotté clair de 6mm d'épaisseur minimum avec enduit de céramique sérigraphié en face 2, motif variable - 40% d'épaisseur. Feuille de verre intérieur flotté clair de 6mm d'épaisseur minimum à l'extérieur avec traitement Energy Advantage Low-E sur la face 3. Panneau de verre extérieur traité selon procédé de nano fusion hydrophobe.
- 05b Volets ouvrants en aluminium et panneau isolant en verre (tel que murs rideaux) et muni de moustiquaires. Motorisation selon les besoins spatiaux. Opportunité et discussion sur la ventilation naturelle des espaces habités.
- 06 Puits de lumière 90mm en aluminium composé de panneau isolant en verre de 30mm
- 07 Mur extérieur isolé. Panneau de verre clair 6mm avec enduit de céramique sérigraphié opaque en face 2 et monté sur sous-structure de bois 38mm. Panneau de verre extérieur traité selon procédé de nano fusion hydrophobe. Espace venturi de 38mm. Revêtement en feuille d'aluminium (blanc) de 1,5mm. Panneau de revêtement extérieur 16mm monté sur barres Z en acier galvanisé. Isolant de polyuréthane gris 80mm. Panneau de revêtement extérieur 16mm sur structure de montants métalliques de 92mm. Panneau de gypse intérieur 15mm.
- 08a Structure d'acier existante maintenue en place
- 08b Nouvelle structure d'acier indépendante de la structure d'acier existante
- 09 Suspente asymétrique en acier du porte-a-faux 25x75mm
- 10a Nouveau plancher composé d'un revêtement de plancher 13mm en bois d'ingénierie (FSC), d'une chape de béton de 50mm intégrant le système de chauffage radiant à l'eau. Dalle et béton et pontage d'acier 100mm.
- 10b Fini de plancher base acrylique colorée et sans COV. Chape de béton de 50mm intégrant le système de chauffage radiant à l'eau. Dalle de béton sur remblais granulaires.
- 11 Volumétrie variable et soffite extérieure. Panneau de revêtement extérieur du soffite 16mm peint et monté sur sous-structure de montants métalliques de 92mm en acier galvanisé (contreventé). Espace clair. Isolant de polyuréthane gris 125mm. Panneau de revêtement extérieur 16mm sur structure de montants métalliques de 41mm. Structure d'acier du plancher.
- 12 Plafond suspendu. Système de plafond suspendu en gypse 16mm sous une sous-structure de fourures métalliques de 22 mm et profilés porteurs de 41mm suspendus à l'aide de tige métalliques.
- 13 Traitement acoustique. Les éléments du système de traitement acoustique sont composés de panneau acoustique de 10mm d'épaisseur recouvert d'un tissu ignifuge de couleur blanche. Composition sans urée formaldéhyde.
- 14a Toiture blanche. Membrane d'étanchéité de bitume modifié multicouche de couleur blanche. Panneaux de support en fibre de bois HD collés pleine feuille et à joints chevuchés, panneaux de fibre de bois régulier lamné sur l'isolant en usine, panneaux d'isolant de pente, panneaux d'isolant de polystyrène expansé membrane pare-vapeur collée à l'asphalte, panneaux de support en gypse renforcé de cellulose, pontage et charpente d'acier.
- 14b Toiture végétalisée - zone de lecture accessible aux usagers. Matelas pré-ensemencés de type Vers floor aux caractéristiques minimales adaptées aux usages, panneaux d'isolant de pente, panneaux d'isolant de polystyrène expansé, membrane pare-vapeur collée à l'asphalte, panneaux de support en gypse renforcé de cellulose, pontage et charpente d'acier existante.
- 15 Jardin accessible. Espèces indigènes et propres au milieu ne nécessitant pas d'irrigation
- 16 Zone café et Place civique. Pavé de béton de couleur clair (albedo élevé)
- 17 Banc extérieur. Monolithes de granite noir
- 18 Diffusor d'air en ventilation à basse vitesse assurant le confort des usagers et système de contrôle par les occupants.
- 19a Appareil de ventilation décentralisé alimenté par glycol et relié aux diffuseurs d'air au plancher.
- 19b Gaine de ventilation isolée et reliées aux systèmes de ventilation décentralisés.
- 20a Grille de retour
- 20b Système géothermique efficace relié aux thermopompes eau/eau et combiné aux appareils de ventilation décentralisés. Optimisation de la performance énergétique et réduction de la demande des forces motrices et des frigorigènes.
- 21a Luminaires efficaces (T5) à éclairage multidirectionnel munis de contrôles et de détecteurs de luminosité.
- 21b Luminaire extérieur minimisant la pollution lumineuse
- 22 Œuvre d'art

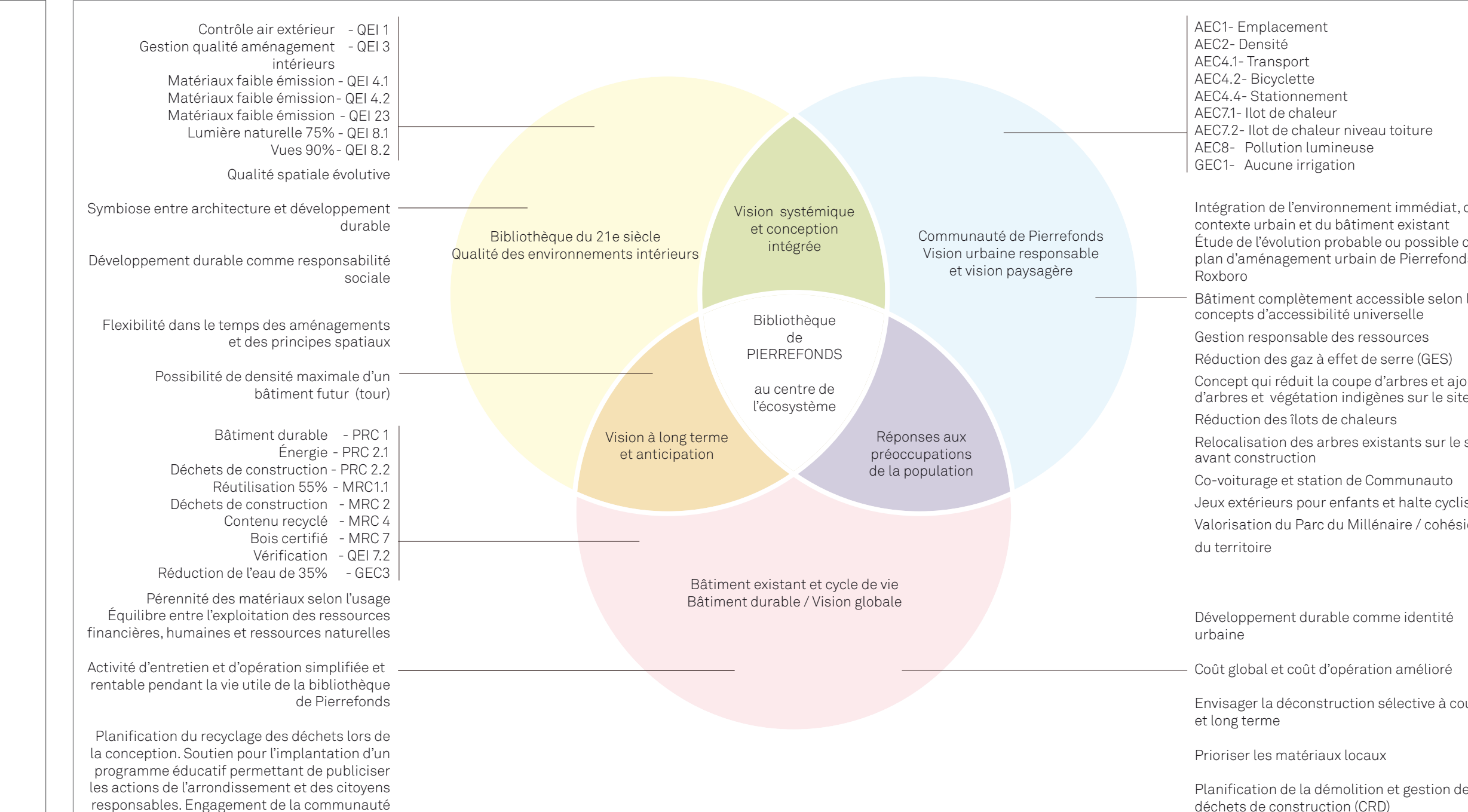
DÉTAIL DES COMPOSITIONS

- MATÉRIAUX RECYCLÉS
- MATÉRIAUX RECYCLABLES
- MATÉRIAUX RENOUVELABLES ET ÉCOLOGIQUES
- OPTIMISATION ÉNERGÉTIQUE
- ÉCLAIRAGE ÉNERGÉTIQUE EFFICACES
- ÉNERGIES RENOUVELABLES
- GESTION EFFICACE DE L'EAU
- CONTRÔLE DE L'ÉNERGIE SOLAIRE
- MATÉRIAUX LOCAUX
- FLEXIBILITÉ ET RÉUTILISATION
- CONFORT ACOUSTIQUE
- MATÉRIAUX ET PRODUITS À FAIBLES ÉMISSIONS
- CONFORT DES USAGERS
- BÂTIMENT DURABLE ET DURABILITÉ

VISION DÉVELOPPEMENT DURABLE

VISION DE DÉVELOPPEMENT DURABLE
La vision de développement durable de la bibliothèque est prospective et évolutive. Cette vision vise à déterminer l'évolution probable ou possible des caractéristiques urbaines et architecturales du projet considéré dans son sens le plus large. Par la suite, évoluer qualitativement et quantitativement les changements susceptibles d'intervenir sur le site et sur le fonctionnement à long terme du projet. La vision proposée doit nécessairement être discutée et validée dans le processus de conception intégré afin de garantir une vision globale respectueuse aux réels enjeux de la société et plus précisément à la communauté de Pierrefonds-Roxboro. Leed n'est pas ici considéré comme une mesure complète de développement durable mais permet plutôt de quantifier certains éléments précis. Le processus de conception PCI suggère une vision systémique utile à la définition d'une durabilité réelle, tant au point de vue philosophique, socioéconomique que communautaire.

CIBLES PRIORISÉES SELON CONTEXTE BUDGÉTAIRE
Qualité des environnements intérieurs et adaptabilité : programme spécifique bibliothèque du 21^e siècle
Bâtiment existant / gestion des matériaux et cycle de vie
Priorité régionale : vision urbaine responsable / citoyens et communauté de Pierrefonds

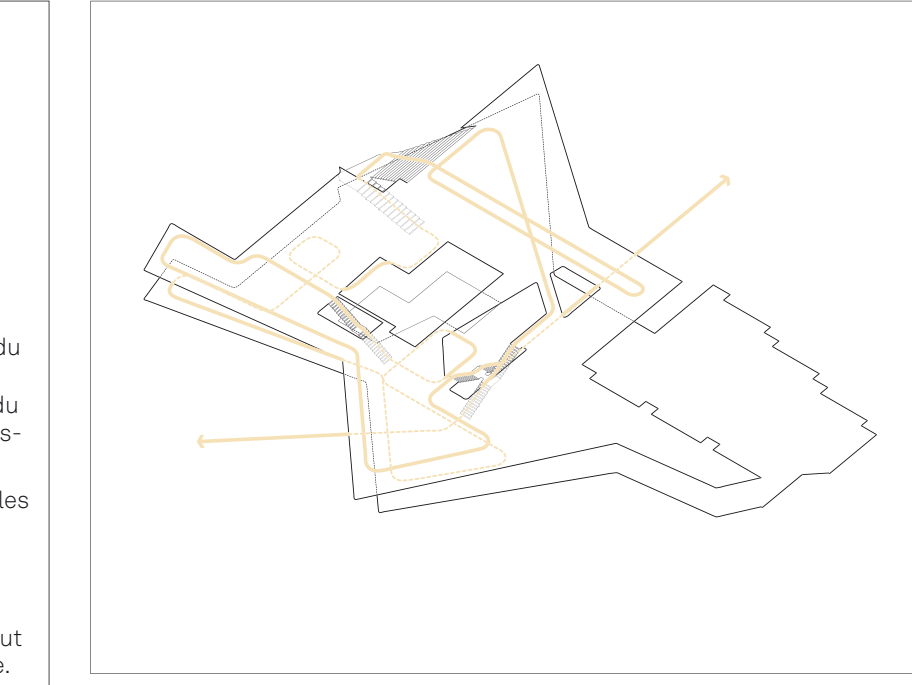


VISION DÉVELOPPEMENT DURABLE

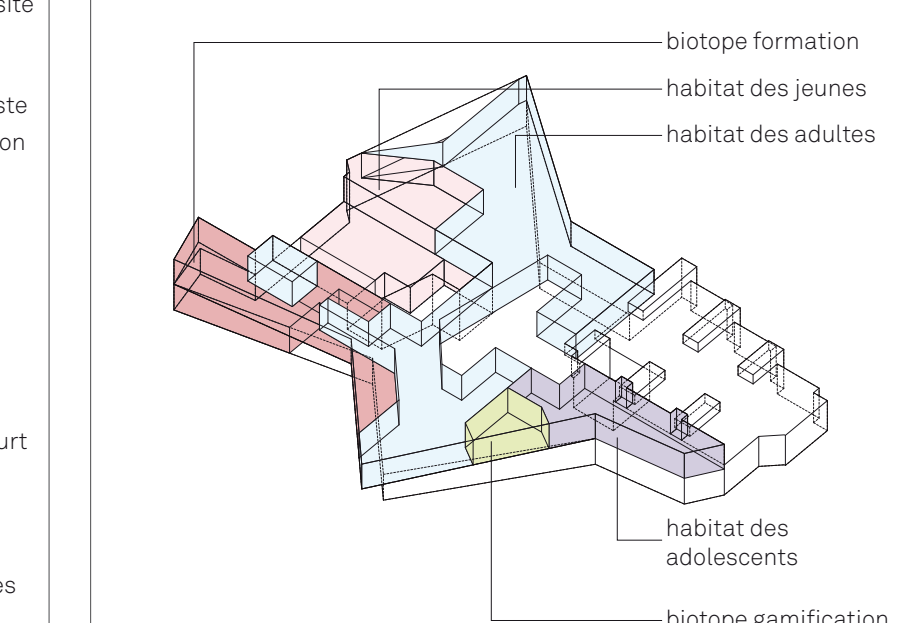


SYNTHÈSE DES CRITÈRES LEED APPLIQUÉS

DISPOSITION DES COLLECTIONS



PARCOURS



ORGANISATION DU PROGRAMME



EXTRAITS MAQUETTE