

# AU COEUR DE LA DIVERSITÉ

## Le parvis du parc : un lieu de rassemblement

Le parvis et la pergola favorise la sécurité des piétons et permettent d'accueillir des événements saisonniers. Placé dans l'axe de la rue Elgar, la pergola, en acier galvanisé et maille de fer, rappelle les matériaux utilisés par Dan Hanganu. Sa devanture est couverte, en partie, par une mosaïque multicolore sur lesquels sont imprimés des plans, des élévations et des photos des œuvres de l'architecte. Un jeu d'ombre et de lumière colorés se projette sur le sol. La nuit, la pergola devient une lanterne illuminée éclairant le parc.

## Une aire de jeu créative et multigénérationnelle

Au centre de l'aire de jeux, on remarque un **disque rouge**. La surface caoutchoutée aux couleurs chaudes qui l'entoure est nichée dans les bras d'une pelouse d'un côté, et d'un îlot paysagé de l'autre. Des points de fuite rayonnent à travers les îlots plantés, offrant des aperçus de la périphérie du parc. Des équipements de jeux multi-générationnels — balançoires, hamacs — permettent à tous de s'amuser, à tout âge. Dans cet espace ludique, enfants comme adultes découvrent, tout en jouant, des modules de jeux architecturaux mettant en scène la volumétrie, en format miniature, des œuvres institutionnelles de Hanganu. Ces modules de jeux ont été conçus selon les tailles des enfants afin de s'adapter à leur perception de l'espace.

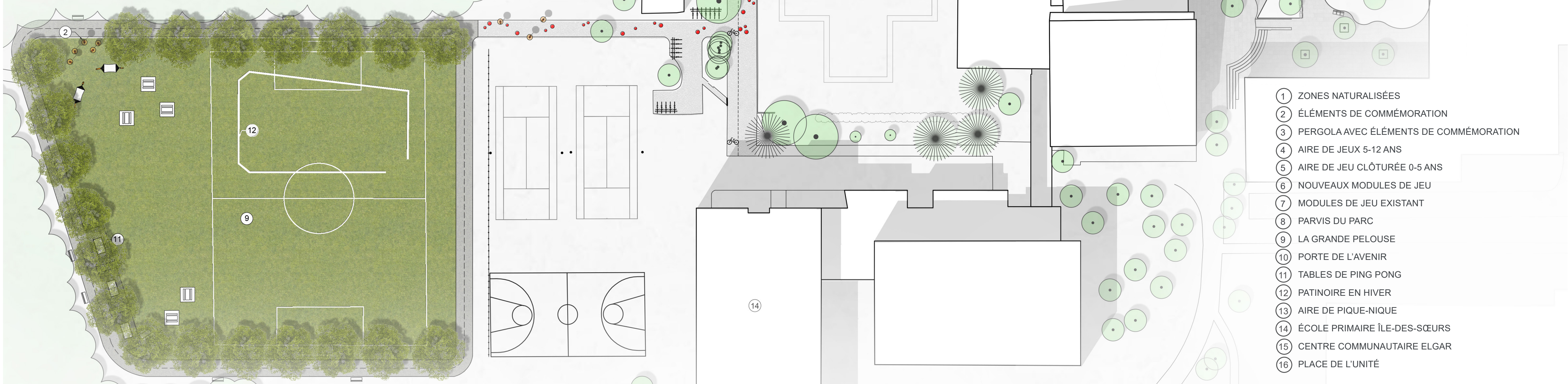
## Le fil rouge : parcours commémoratif de l'œuvre de Hanganu

À la sortie de l'aire de jeu, le tapis se métamorphose en **fil rouge** qui se faufile entre les arbres vers l'école. De part et d'autre du sentier, des disques en plexiglass perchés sur des tiges flexibles projettent des ombres colorées sur le passage. On peut y lire des **plans, images et noms de bâtiments** : Chaussegros de Lery, Musée Pointe-à-Callière... Au gré de la trajectoire du soleil, les mots et les images s'étirent, et glissent sur l'asphalte et le gazon.

Le fil rouge s'égrène ensuite en **pastilles rouges**, toujours accompagnées des disques colorés, jusqu'à la grande pelouse de jeux libres.

## Se dépenser et se détendre dans le calme apaisant de la nature

Ceinturée d'une allée de grands arbres, la **grande pelouse** accueille des jeux de plein air. À son pourtour, des bancs et des hamacs installés sous les arbres permettent de se détendre à côté du calme apaisant du boisé. À l'entrée de ce dernier, on retrouve une petite famille de disques colorés qui projettent des ombres architecturales sur le seuil du parc.

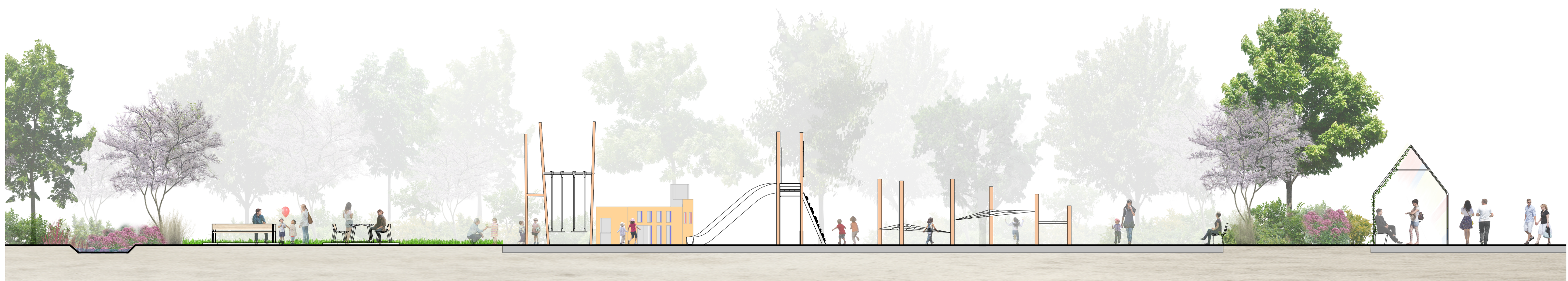


- 1 ZONES NATURALISÉES
- 2 ÉLÉMENTS DE COMMÉMORATION
- 3 PERGOLA AVEC ÉLÉMENTS DE COMMÉMORATION
- 4 AIRE DE JEUX 5-12 ANS
- 5 AIRE DE JEU CLÔTURÉE 0-5 ANS
- 6 NOUVEAUX MODULES DE JEU
- 7 MODULES DE JEU EXISTANT
- 8 PARVIS DU PARC
- 9 LA GRANDE PELOUSE
- 10 PORTE DE L'AVENIR
- 11 TABLES DE PING PONG
- 12 PATINOIRE EN HIVER
- 13 AIRE DE PIQUE-NIQUE
- 14 ÉCOLE PRIMAIRE ÎLE-DES-SŒURS
- 15 CENTRE COMMUNAUTAIRE ELGAR
- 16 PLACE DE L'UNITÉ

PLAN D'INTERVENTION 1:500



VUE D'ENSEMBLE



COUPE DU PARC 1:100



VUE DEPUIS L'INTÉRIEUR DU PARC



VUE À PARTIR DU STATIONNEMENT



La vocation sociale du parc est renforcée dans une éventuelle deuxième phase, dans laquelle une partie du stationnement est transformée en de nouveaux espaces verts qui relient le parc à la place de l'Unité :

Le **pelouse carrée** est un espace rassembleur qui réunit tous les éléments du projet.

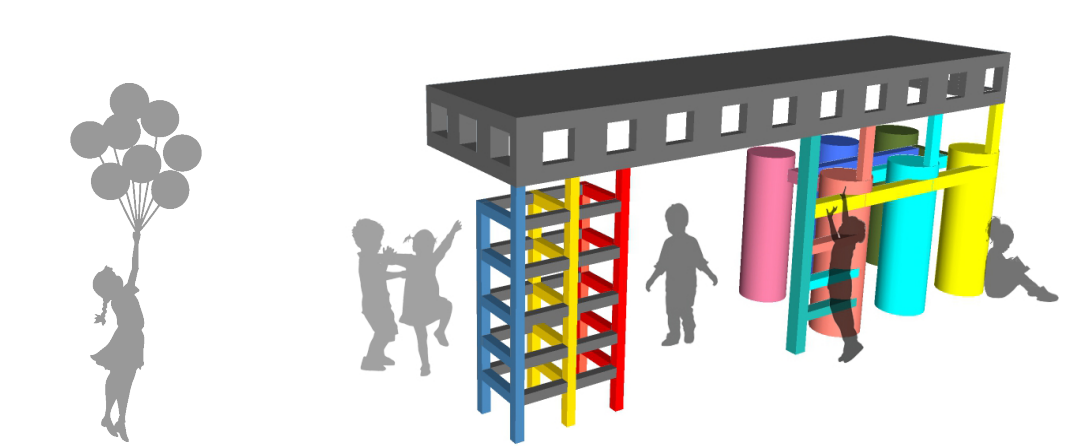
Le **square planté** accueille une programmation flexible, par exemple : tables de ping-pong, bibliothèque mobile, cours de danse, yoga, mini concerts, etc.

Les **îlots verts de la place de l'Unité** sont plantés d'une végétation diversifiée, de type sous-bois, pour favoriser la santé de la biodiversité urbaine

## PHASAGE



## PERGOLA



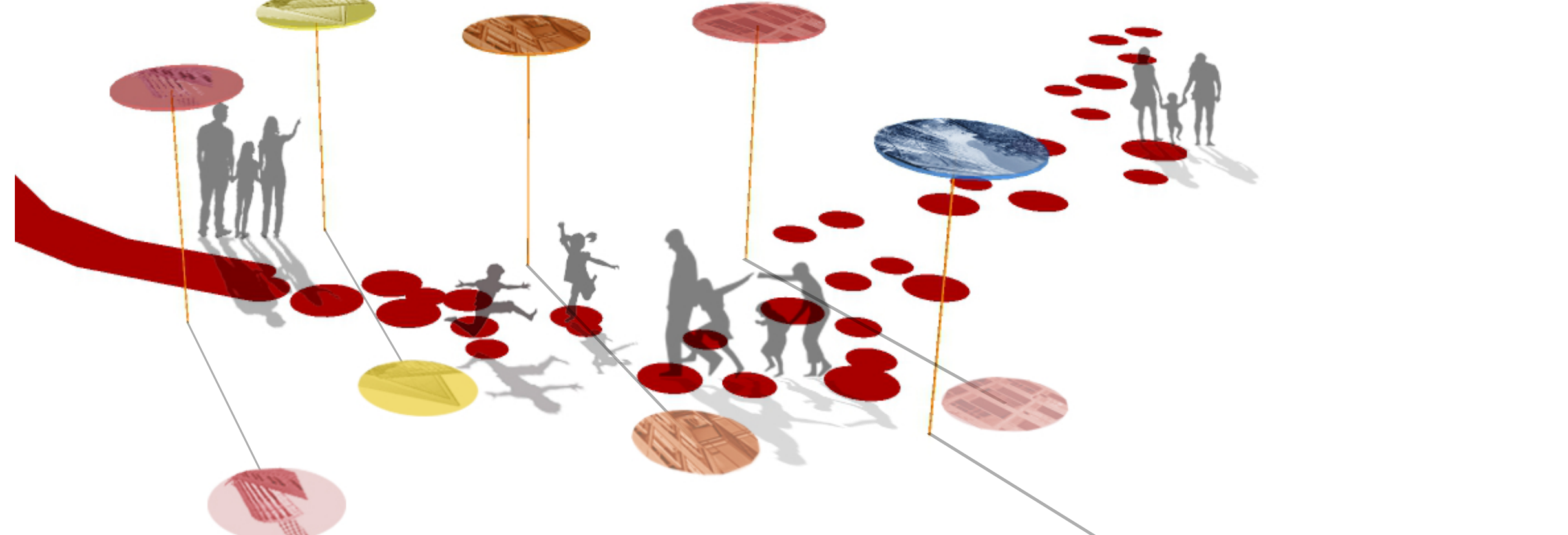
## MODULES DE JEUX INSPIRÉS DES OEUVRES DE DAN HANGANU

- HIVER**  
Cornifera existants, Pennisetum alopecuroides, Cornus Alba
- PRINTEMPS**  
Foculius existants, Amelanchier canadensis, Eupatoire maculée
- ÉTÉ**  
Miscanthus sinensis, Cornus Alba, Rubus Odoratus
- AUTOMNE**  
Érables existants, Panicum Virgatum, Aronia Arbutifolia



- **Îlots de biodiversité** : Des strates de végétation arbustive et arborée s'insèrent sous la canopée des arbres matures, créant ainsi des espaces de refuges pour oiseaux, insectes et pollinisateurs. Grâce à des dépressions entre les systèmes racinaires existants, ces îlots deviennent des zones humides au printemps, épanchant ainsi l'accumulation d'eau.
- La végétation diversifiée révèle avec éclat l'alternance des saisons. Explosion printanière des amélanchiers, déclin de roses en été avec les eupatoires et les ronces odorantes. Teintes écarlates des aronies à l'automne. En hiver, l'écorce rouge des cornouillers et les panicules vaporeux des graminées se découpent sur fond de neige blanche.

## ILOTS DE BIODIVERSITÉ - STRATÉGIE VÉGÉTALE



## PARCOURS COMMÉMORATIF

