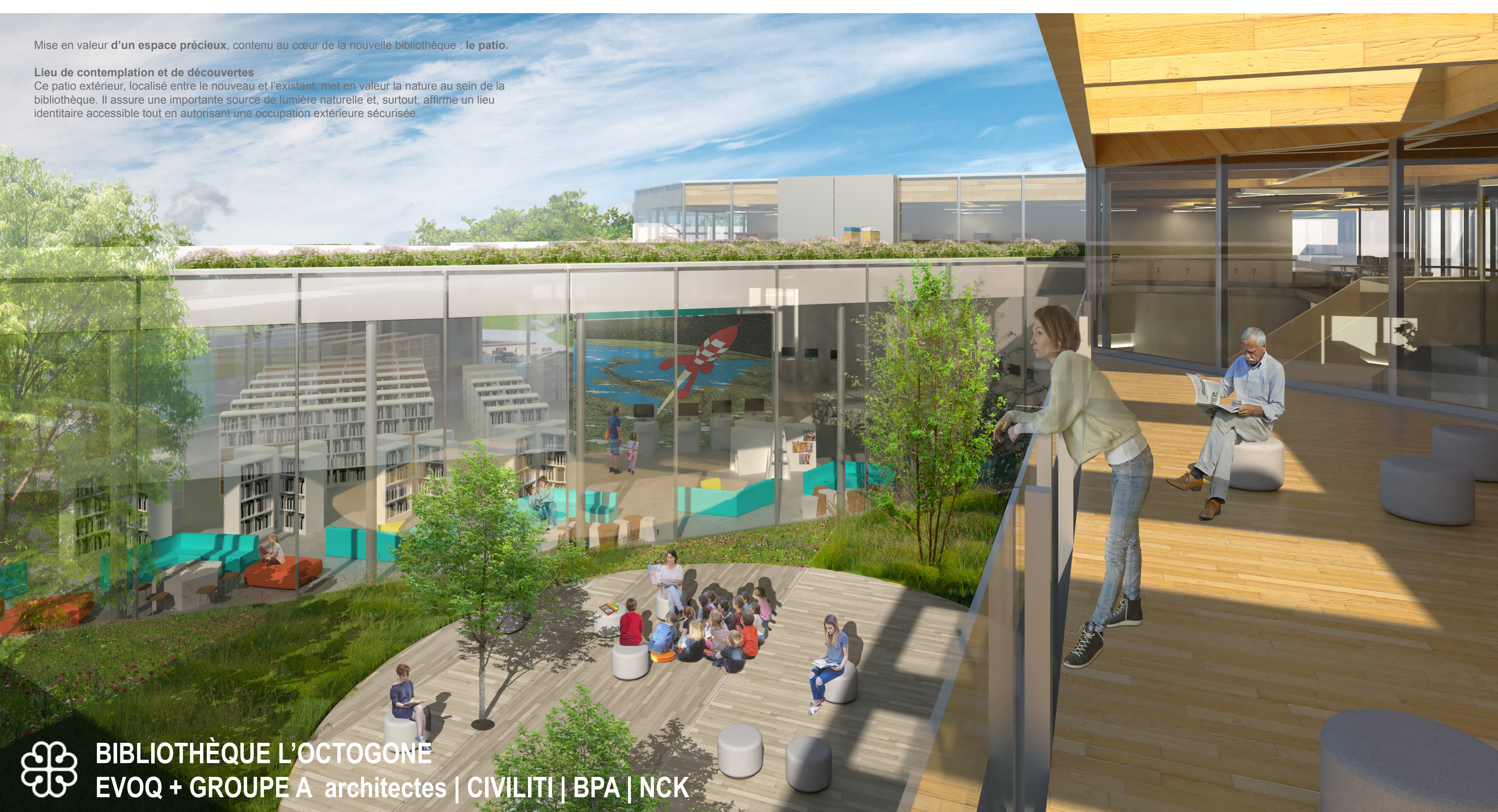
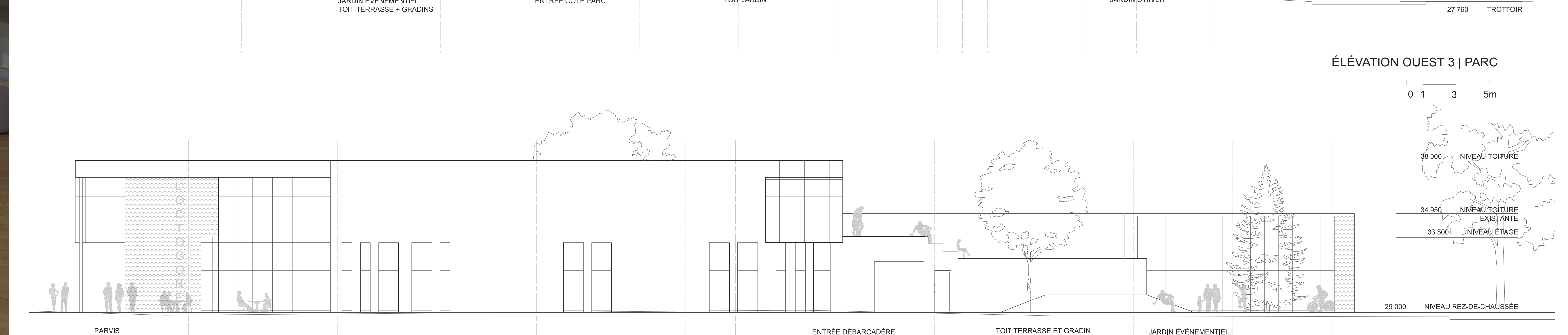
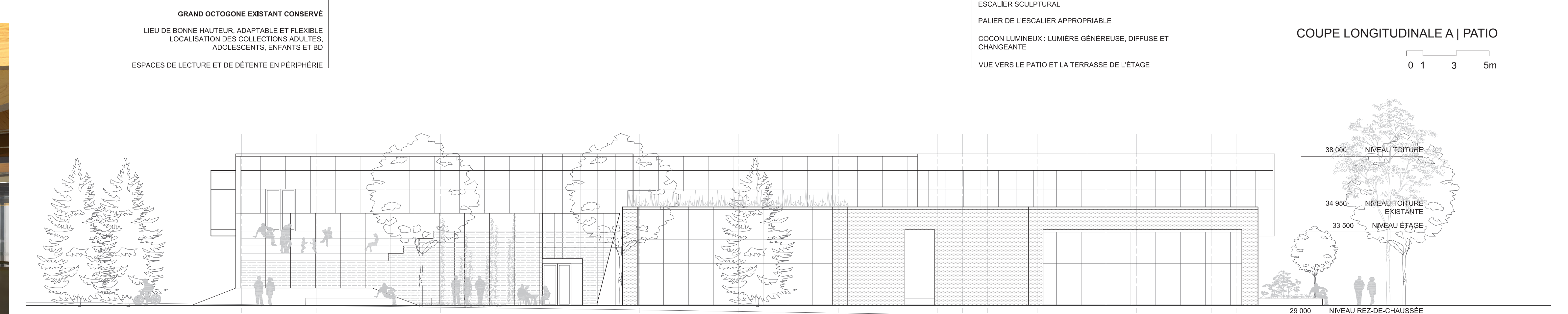
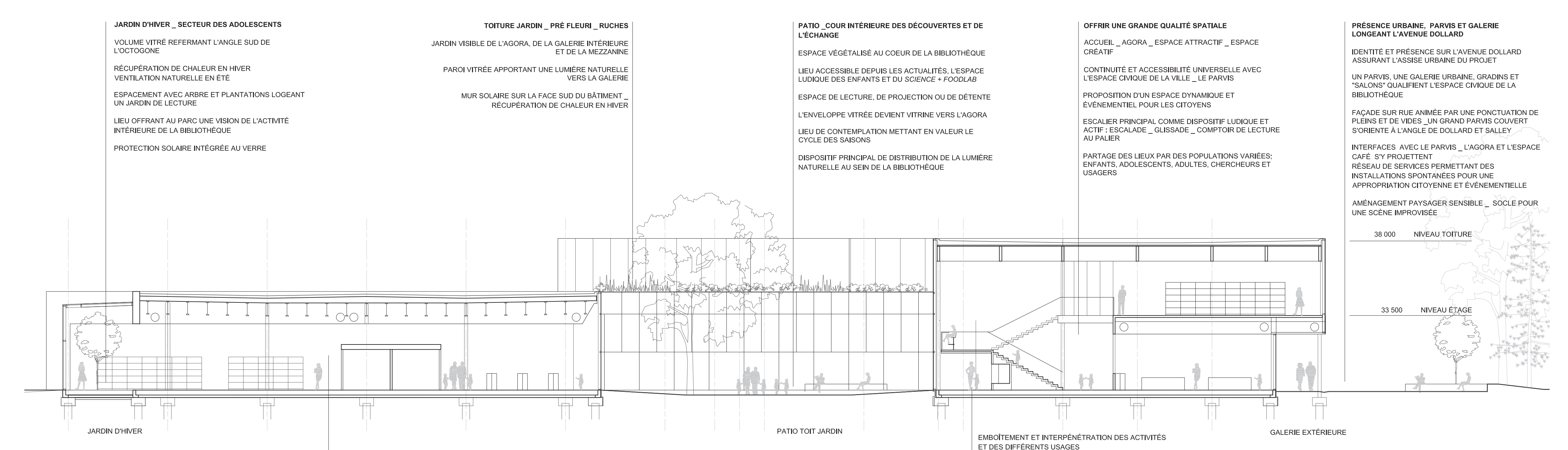




La qualité du mouvement intérieur de la bibliothèque est intimement liée à la découverte spatiale. Tel un carrefour citoyen, agora et galerie intérieure affirment une spatialité ouverte, dynamique et innovatrice. En plus de matérialiser la concentration des activités de la bibliothèque, elle met en valeur les nouveautés papier et numériques.



Mise en valeur d'un espace précieux, contenu au cœur de la nouvelle bibliothèque : le patio.

Lieu de contemplation et de découvertes
Ce patio extérieur, localisé entre le nouveau et l'existant, met en valeur la nature au sein de la bibliothèque. Il assure une importante source de lumière naturelle et, surtout, affirme un lieu identitaire accessible tout en autorisant une occupation extérieure sécurisée.