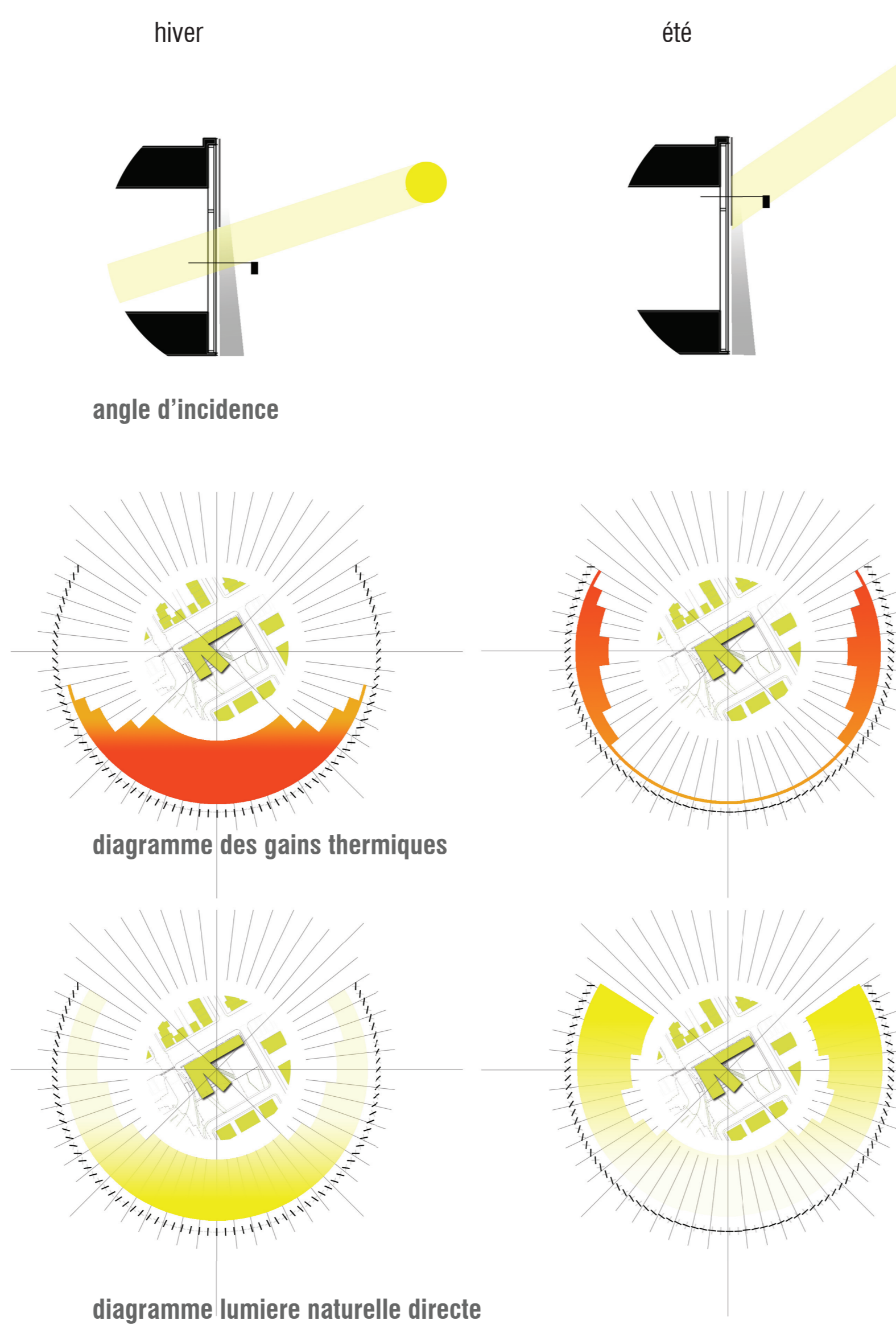
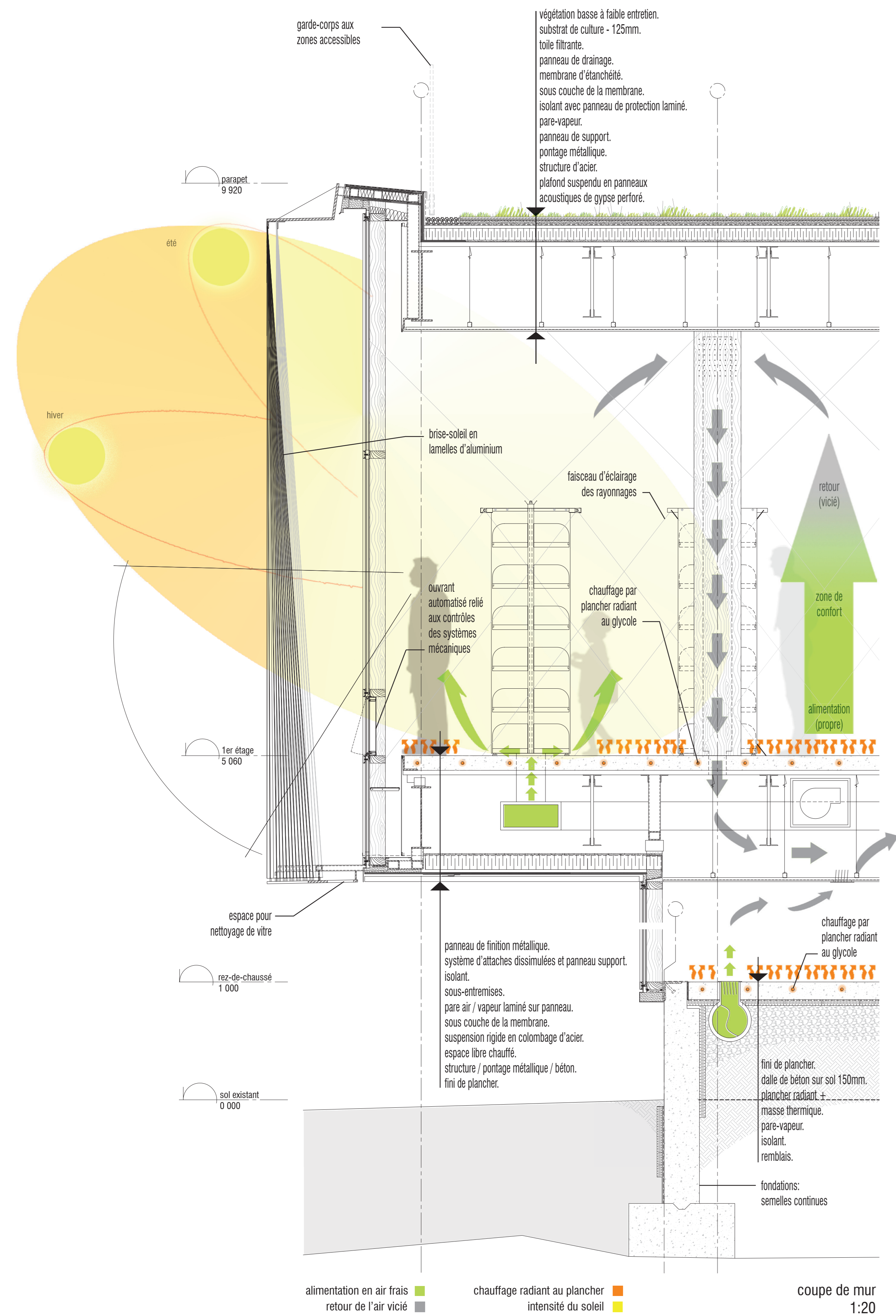


Depuis la rue, la construction filigrane de l'enveloppe est appréhendée en mouvement. La séquence changeante et contrastée des pleins et vides des lames d'aluminium dansantes des façades crée un effet de moiré qui rappelle le flou des pages d'un folioscope. Au-delà de sa fonction bioclimatique, le phénomène optique créé par les brise-soleils de l'enveloppe et sa matérialité souligne la nature foncière de la construction filigrane; ses qualités urbaines, spatiales et aériennes.

vue du parvis de la bibliothèque.

vue côté parc

concept de l'enveloppe active



critères leed

aménagement écologique des sites : 1pr + 8 points

Préalable	Exigé
Credit 1	1
Credit 2	1
Credit 3	1
Credit 4.1	1
Credit 4.2	1
Credit 4.3	1
Credit 4.4	1
Credit 5.1	1
Credit 5.2	1
Credit 6.1	1
Credit 6.2	1
Credit 7.1	1
Credit 7.2	1
Credit 8	1

impact au budget : 15 000

gestion efficace de l'eau : 4 points

Préalable	Exigé
Credit 1.1	1
Credit 1.2	1
Credit 2	1
Credit 3.1	1
Credit 3.2	1

impact au budget : 20 000

énergie et atmosphère : 3 pr + 11 points

Préalable	Exigé
Credit 1	10
Credit 2.1	1
Credit 2.2	1
Credit 2.3	1
Credit 3	1
Credit 4	1
Credit 5	1
Credit 6	1

impact au budget : 215 000

subvention potentielle : 81 000

- légende
- préalable
 - crédits applicables inclus
 - crédits applicables non inclus

AES : 8

matériaux et ressources : 1 pr + 6 points

Préalable	Exigé
Credit 1.1	1
Credit 1.2	1
Credit 1.3	1
Credit 2.1	1
Credit 2.2	1
Credit 3.1	1
Credit 3.2	1
Credit 4.1	1
Credit 4.2	1
Credit 5.1	1
Credit 5.2	1
Credit 6	1
Credit 7	1
Credit 8	1

impact au budget : 50 000

GEE : 4

qualité des environnements intérieurs : 2 pr + 12 points

Préalable	Exigé
Credit 1	1
Credit 2	1
Credit 3.1	1
Credit 3.2	1
Credit 4.1	1
Credit 4.2	1
Credit 4.3	1
Credit 4.4	1
Credit 5	1
Credit 6.1	1
Credit 6.2	1
Credit 7.1	1
Credit 7.2	1
Credit 8.1	1
Credit 8.2	1

impact au budget : 15 000

innovation et processus de design : 5 points

Préalable	Exigé
Credit 1.1	1
Credit 1.2	1
Credit 1.3	1
Credit 1.4	1
Credit 2	1

MR : 6

QEI : 12

IPD : 5

total : 46

46 points - surcoût estimé : 315 000

subvention potentielle : 81 000 PRI (3 ans)

40 points - surcoût estimé : 190 000

crédits éliminés : AES 7.2 GEE 3.1 EA 1 (2 points) MR 2.2 QEI 7.2

26 points - surcoût estimé : 0

certification de base