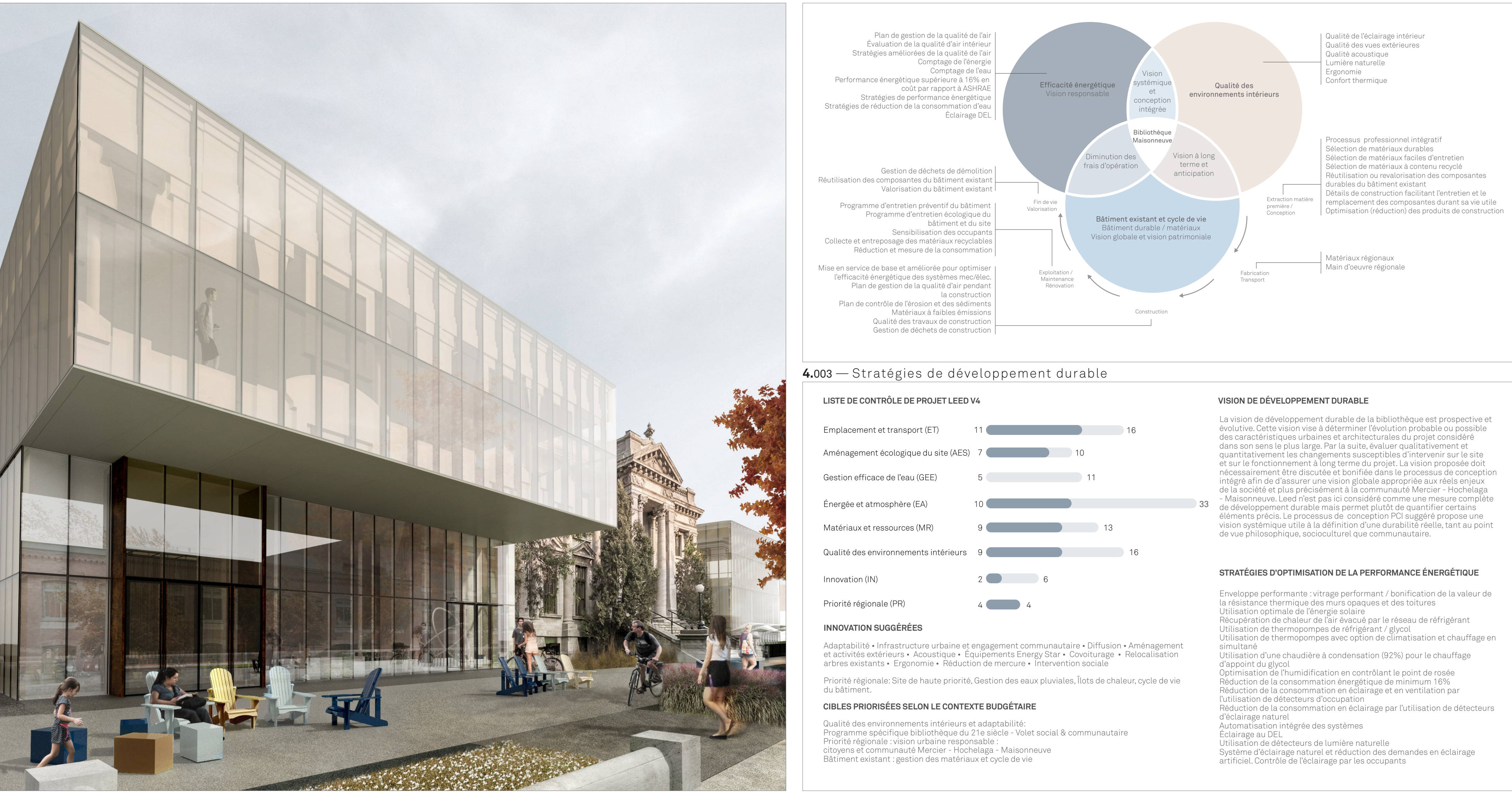
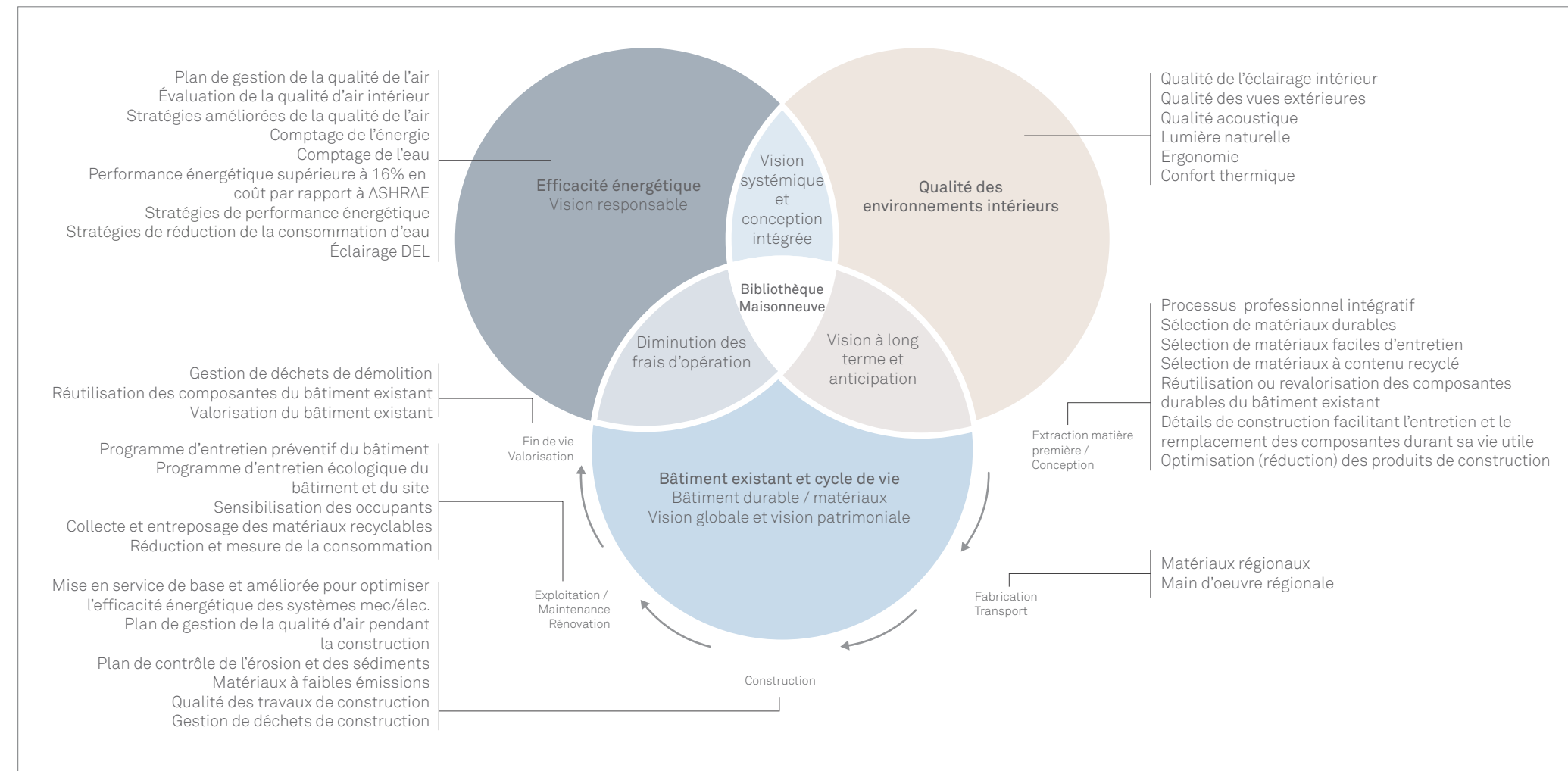




4.001 — Perspective - vue de la rue intérieure



4.002 — Perspective - entrée principale



**4.003 — Stratégies de développement durable**

| Stratégie                             | Score | Objectif |
|---------------------------------------|-------|----------|
| Emplacement et transport (ET)         | 11    | 16       |
| Aménagement écologique du site (AES)  | 7     | 10       |
| Gestion efficace de l'eau (GEE)       | 5     | 11       |
| Énergie et atmosphère (EA)            | 10    | 33       |
| Matériaux et ressources (MR)          | 9     | 13       |
| Qualité des environnements intérieurs | 9     | 16       |
| Innovation (IN)                       | 2     | 6        |
| Priority régionale                    | 4     | 4        |

**VISION DE DÉVELOPPEMENT DURABLE**  
 La vision de développement durable de la bibliothèque est prospective et évolutive. Cette vision vise à déterminer l'évolution probable ou possible des caractéristiques urbaines et architecturales du projet considéré dans son sens le plus large. Pour la suite, évaluer qualitativement et quantitativement les changements susceptibles d'intervenir sur le site et sur le fonctionnement à long terme du projet. La vision proposée doit nécessairement être discutée et bonifiée dans le processus de conception.

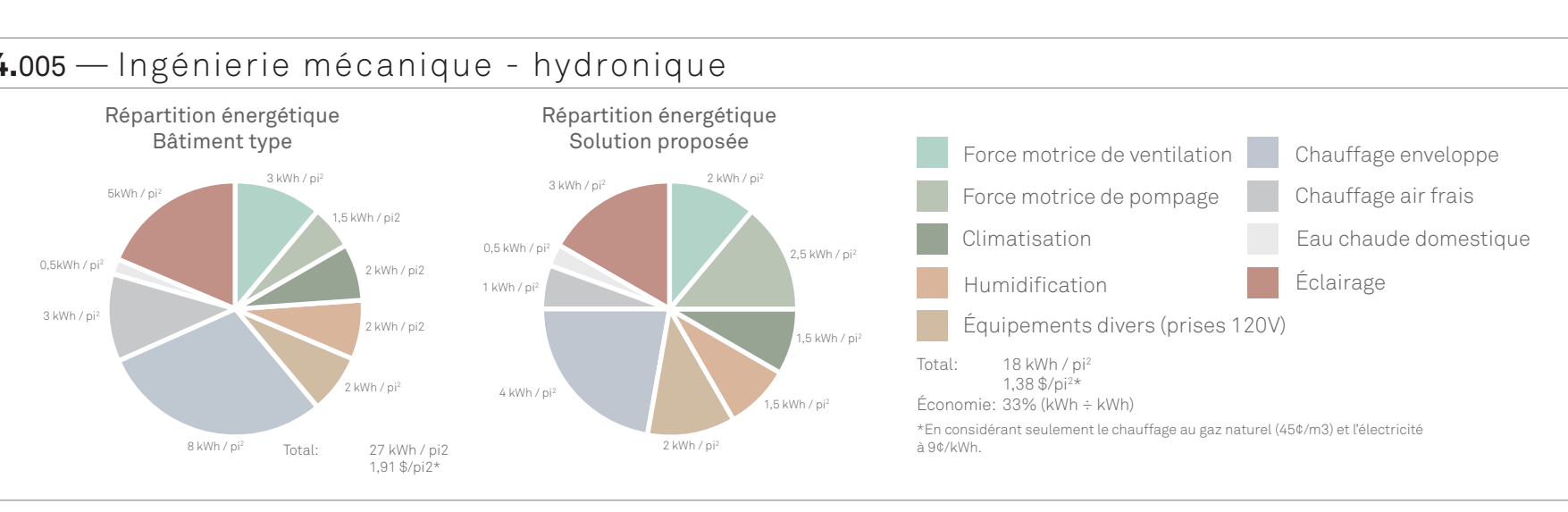
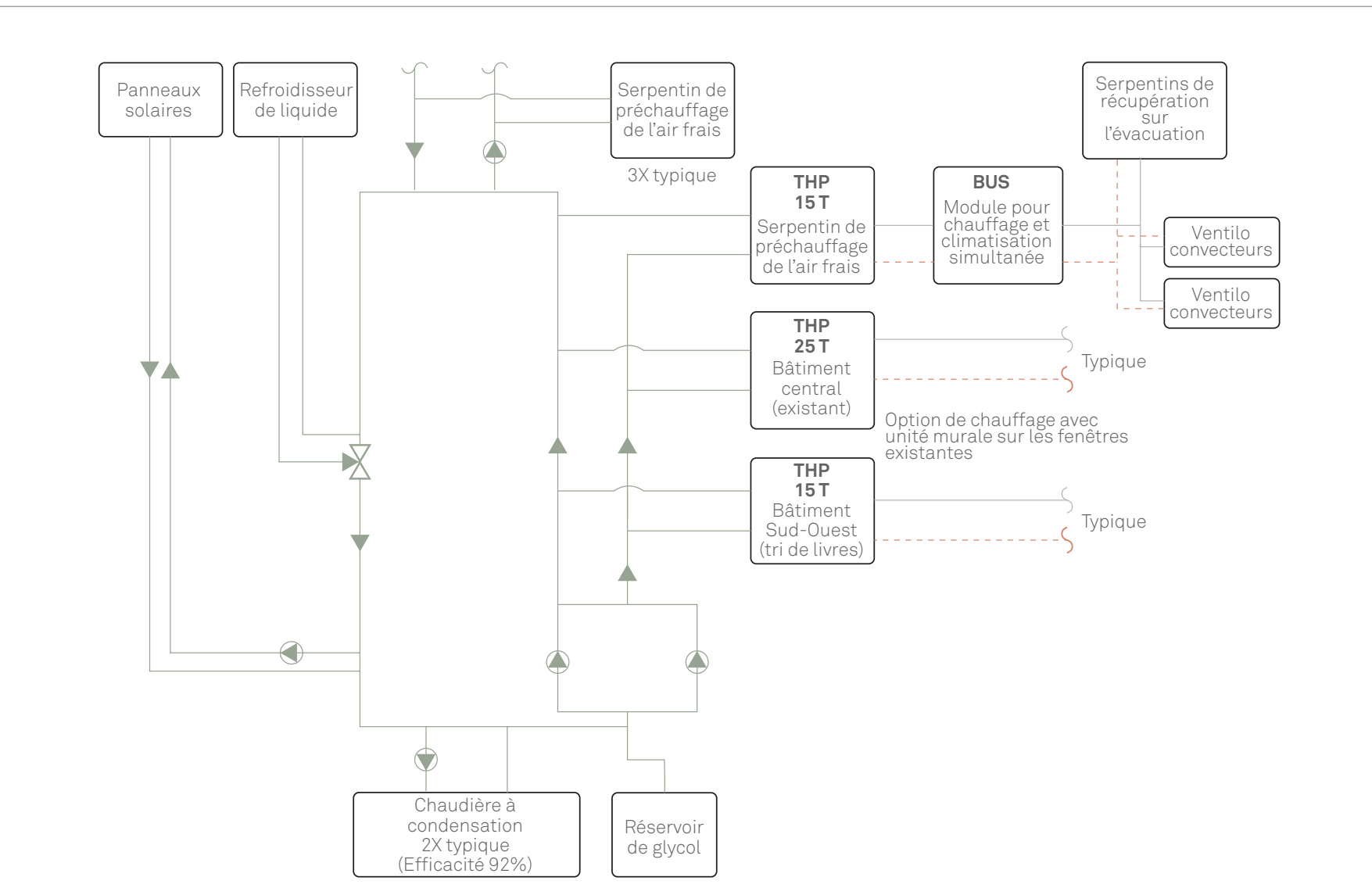
**STRATÉGIES D'OPTIMISATION DE LA PERFORMANCE ÉNERGÉTIQUE**  
 Enveloppe performante : vitrage performant / bonification de la valeur de la résistance thermique des murs opaques et des toitures  
 Utilisation optimale de l'énergie solaire  
 Récupération de chaleur de l'air évacué par le réseau de réfrigérant  
 Utilisation de thermopompes avec option de climatisation et chauffage et simulation  
 Utilisation d'une chaudière à condensation (92%) pour le chauffage d'appoint du glycol  
 Optimisation de l'humidification en contrôlant le point de rosée  
 Réduction de la consommation énergétique de minimum 15%  
 Réduction de la consommation en éclairage et en ventilation par utilisation de détecteurs d'occupation  
 Réduction de la consommation en éclairage par utilisation de détecteurs de lumière naturelle  
 Système d'éclairage naturel et réduction des demandes en éclairage artificiel. Contrôle de l'éclairage par les occupants

**ADAPTABILITÉ - INFRASTRUCTURE URBAINE ET ENGAGEMENT COMMUNAUTAIRE** • Diffusion • Aménagement et activités extérieures • Acoustique • Equipements Energy Star • Covotage • Réalisation sprints existants • Ergonomie • Réduction de mesure • Intervention sociale

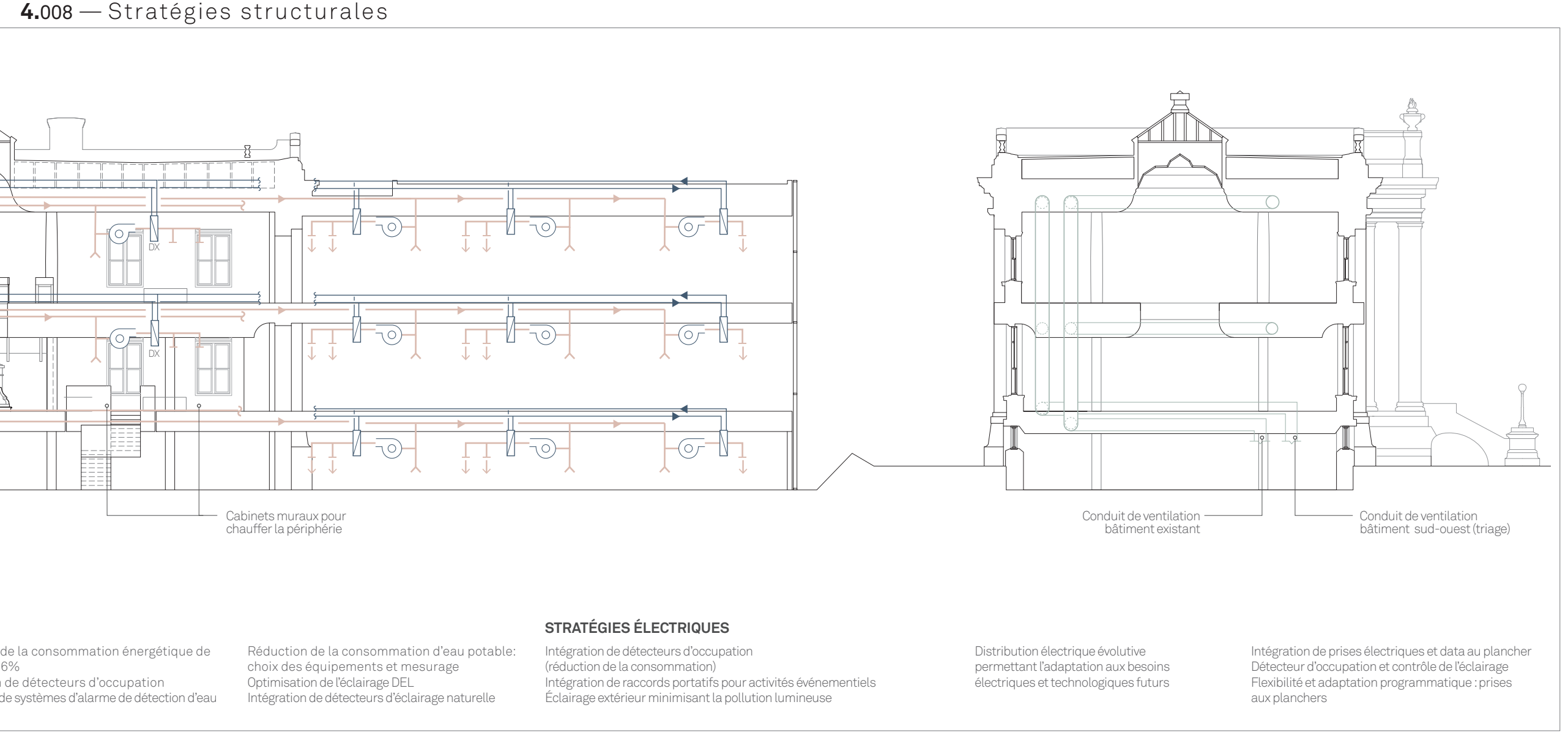
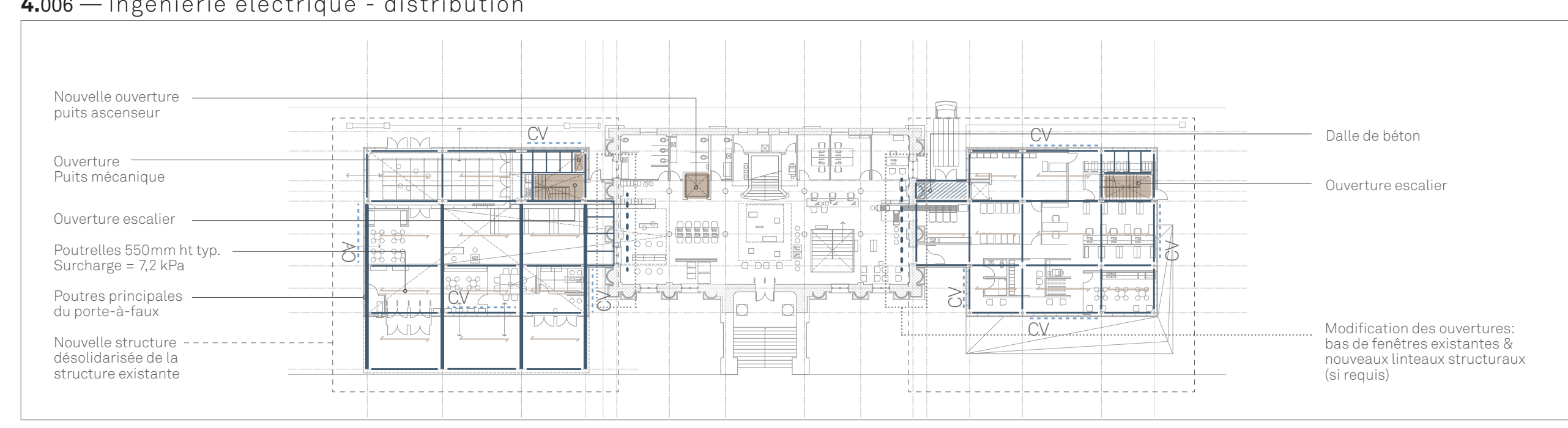
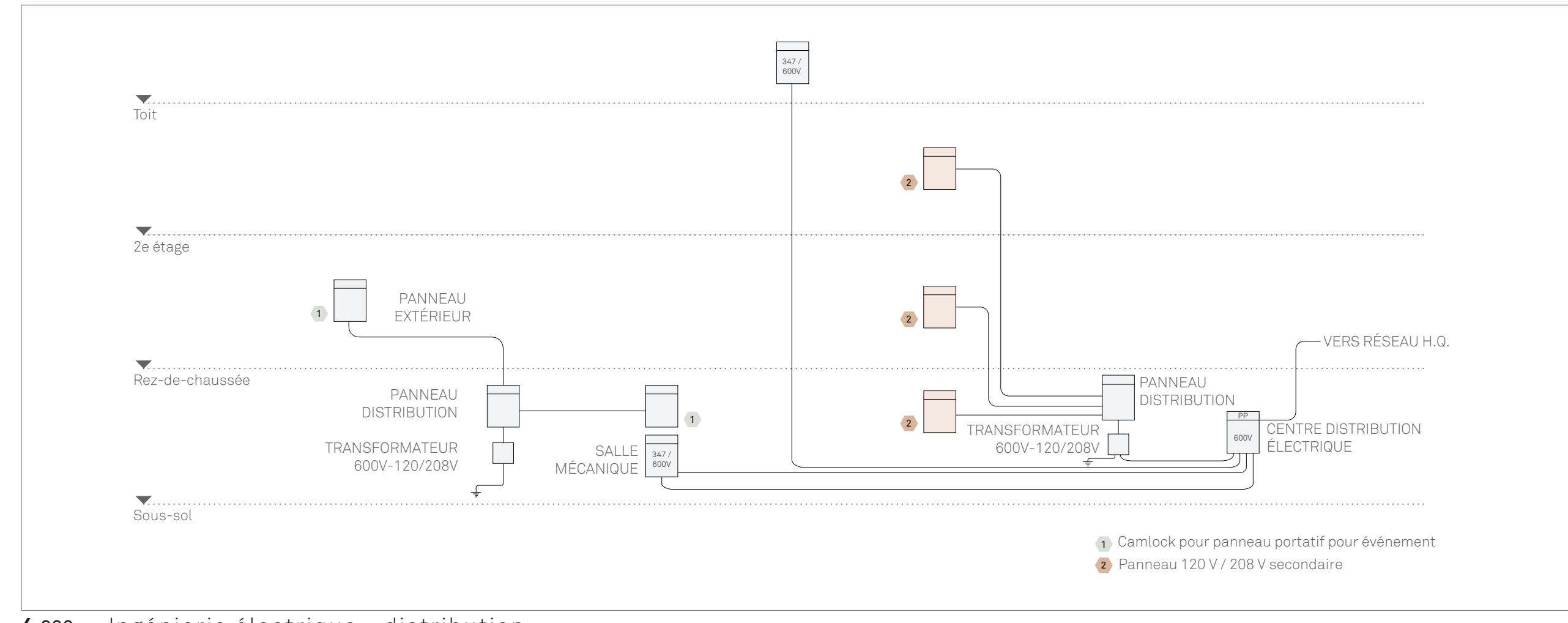
**Priority régionale: Site de haute priorité, Gestion des eaux pluviales, lots de chaleur, cycle de vie du bâtiment.**

**CIBLES PRIORISÉES SELON LE CONTEXTE BUDGÉTAIRE**  
 Qualité des environnements intérieurs et adaptabilité  
 Programme spécifique bibliothèque du 21e siècle - Volet social & communautaire  
 Priority régionale - vision urbaine responsable  
 Cibles communales : Mairie de Mercier - Hochelaga - Maisonneuve  
 Bâtiment existant, gestion des matériaux et cycle de vie

**4.004 — Stratégies de développement durable - LEED**



4.007 — Répartition énergétique



**4.010 — Stratégies mécaniques**

**Retour sur la prestation, le rapport de jury et les éléments de développement durable**

**Chartre 1**  
 Présentation des ingénieurs et participants • Le programme et les relations fonctionnelles • Commentaires du jury de solutions • Développement durable discussion sur les solutions proposées • Budget par discipline

**Chartre 2**  
 État et performance de l'enveloppe existante • Systèmes CVC • Simulation énergétique et performance globale de l'existant • Qualité des vues et lumière naturelle • Gestion des eaux • Confort thermique et acoustique • Énergies renouvelables • Mise en service améliorée • Fondations et charpente d'acier, état et performance de l'existant/nouvelles stratégies

**Chartre 3**  
 Intégration de l'ingénierie et de l'architecture

**Chartre 4**  
 Scénario énergétique et acoustique

**Chartre 5**  
 Contenu recyclé • Matériaux régionaux • Matériaux à faible émission • Contrôle des sources internes • Intégration d'équipements et de polluants • Confort thermique • Lumière naturelle et vues

**Chartre 6**  
 Contenu recyclé • Matériaux régionaux • Matériaux à faible émission • Contrôle des sources internes • Intégration d'équipements et de polluants • Confort thermique • Lumière naturelle et vues

**Chartre 7**  
 Contenu recyclé • Matériaux régionaux • Matériaux à faible émission • Contrôle des sources internes • Intégration d'équipements et de polluants • Confort thermique • Lumière naturelle et vues

**Chartre 8**  
 Contenu recyclé • Matériaux régionaux • Matériaux à faible émission • Contrôle des sources internes • Intégration d'équipements et de polluants • Confort thermique • Lumière naturelle et vues

**4.011 — Chartres de conception intégrée**

**Chartre 1**  
 Présentation des ingénieurs et participants • Le programme et les relations fonctionnelles • Commentaires du jury de solutions • Développement durable discussion sur les solutions proposées • Budget par discipline

**Chartre 2**  
 État et performance de l'enveloppe existante • Systèmes CVC • Simulation énergétique et performance globale de l'existant • Qualité des vues et lumière naturelle • Gestion des eaux • Confort thermique et acoustique • Énergies renouvelables • Mise en service améliorée • Fondations et charpente d'acier, état et performance de l'existant/nouvelles stratégies

**Chartre 3**  
 Intégration de l'ingénierie et de l'architecture

**Chartre 4**  
 Scénario énergétique et acoustique

**Chartre 5**  
 Contenu recyclé • Matériaux régionaux • Matériaux à faible émission • Contrôle des sources internes • Intégration d'équipements et de polluants • Confort thermique • Lumière naturelle et vues

**Chartre 6**  
 Contenu recyclé • Matériaux régionaux • Matériaux à faible émission • Contrôle des sources internes • Intégration d'équipements et de polluants • Confort thermique • Lumière naturelle et vues

**Chartre 7**  
 Contenu recyclé • Matériaux régionaux • Matériaux à faible émission • Contrôle des sources internes • Intégration d'équipements et de polluants • Confort thermique • Lumière naturelle et vues

**Chartre 8**  
 Contenu recyclé • Matériaux régionaux • Matériaux à faible émission • Contrôle des sources internes • Intégration d'équipements et de polluants • Confort thermique • Lumière naturelle et vues

