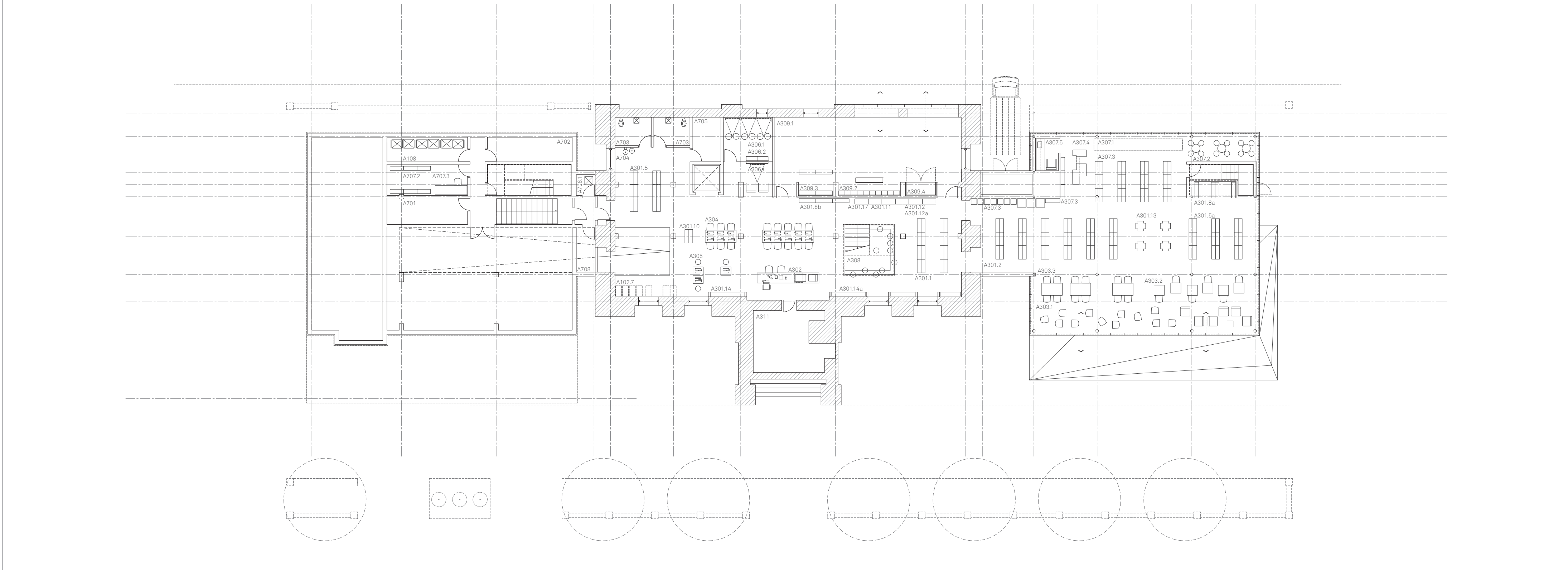




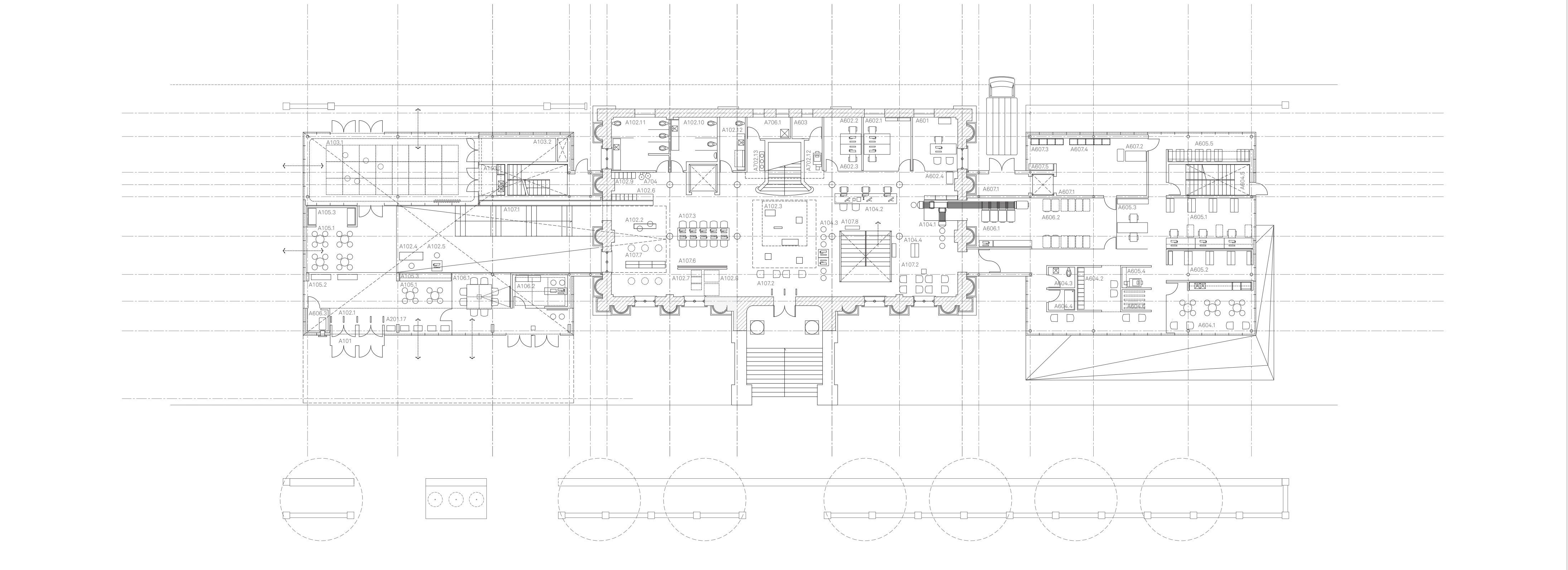
2.001 — Perspective du niveau 10 000 - en direction de l'accueil: hall - agora - café et espace créatif



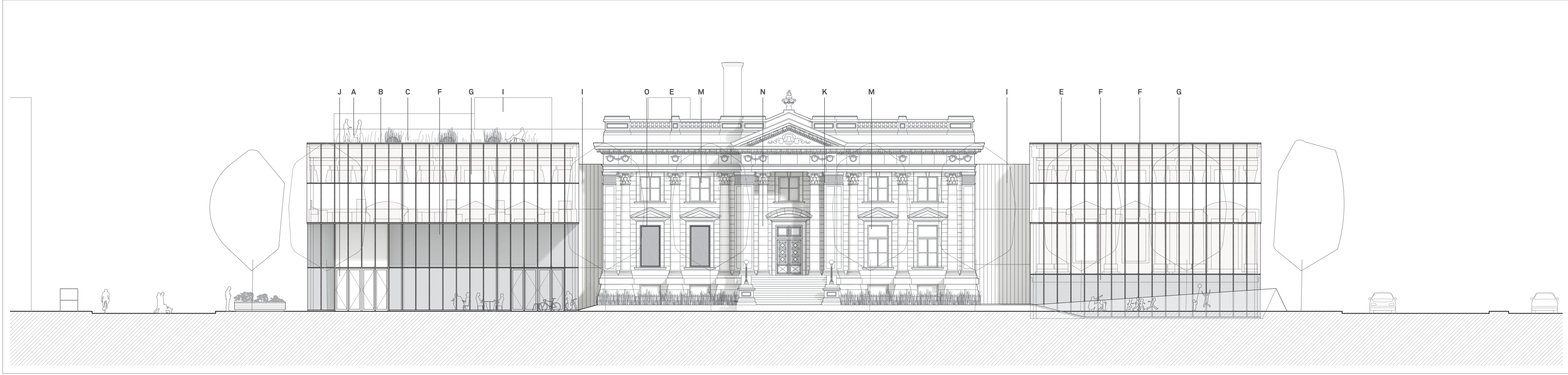
2.002 — Perspective du niveau 12 300 - accueil et espace attractif



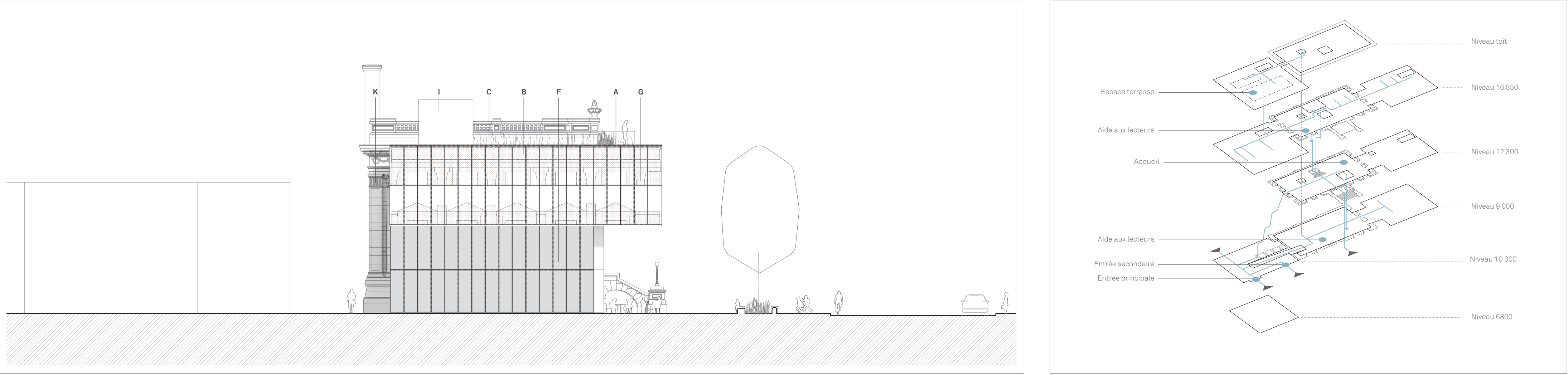
2.003 — Plan du niveau 6 800 - 9 000 - services immobiliers et secteur des jeunes et tout-petits



2.004 — Plan du niveau 10 000 - 12 300 - accueil



2.005 — Élévation avant - rue Ontario



2.006 — Élévation latérale - avenue Desjardins (patio culturel)

A300 AIRES DU SECTEUR DES JEUNES ET TOUT-PETITS	A302 Comptoir d'aide aux lecteurs	A307.3 Collections 0-5 ans (A301.1b, A301.3, A301.4a, A301.4b, A301.5b, A301.9)	A700 AIRES DES SERVICES IMMOBILIERS	LÉGENDE ÉLÉVATION	H Murs écrans isolés - voir légende de la coupe technique, sur la planche 04, point 12 pour composition	K Parement de pierre de l'édifice d'intérêt patrimonial
A301 Collections	A303 Places assises (40)	A307.4 Jeux (produits d'événement à la lecture)	A701 Salle de télécom	A Garde-corps composés de panneaux de verre de sécurité laminés	I Murs extérieurs avec parement métallique: Revêtement d'aluminium 3 mm préposé de couleur bronze monté sur une composition de mur extérieur isolée composée de fourrages métalliques de 22 mm, brique 2 de 120mm, isolant de fibre de roche de 120mm, pare-va-pour extérieur et de panneau de revêtement extérieur de gypse renforcé de cellulose sur une structure de mortier métalliques de 120mm, gypse intérieur peint. Résistance thermique RSI= 5,57, R2= 7	L Repositionnement du parement de brique existant
A301.1 Documentaires 6-12 ans	A303.1 Fauteuil de détente	A307.5 Aire d'allaitement isolée	A702 Espace rangement général	B Système de toit terrasse avec pavés de béton sur plots ajustables	M Restauration des fenêtres existantes d'intérêt patrimonial	M Restauration des fenêtres existantes d'intérêt patrimonial
A301.2 Romans 6-12 ans	A303.2 12 espaces rétro-éclairage découverts	A308 Espace pour heure de conte	A703 Sanitaire / toilette (autres que dans le Hall)	C Système de toit jardin / bacs végétalisés mobiles	N Restauration des portes existantes d'intérêt patrimonial	N Restauration des portes existantes d'intérêt patrimonial
A301.3 Bandes dessinées 6-12 ans (en tablette)	A303.3 Table de travail individuelle	A309 Salle d'animation / groupe scolaire et ludique	A704 Fontaine (min. 1 par niveau)	D Portion de toit végétalisé et plantations indigènes	O Nouvelles fenêtres thématiques et exposition temporaire	O Nouvelles fenêtres thématiques et exposition temporaire
A301.4 Mangas	A303.4 Table de travail pour 4 personnes	A309.1 Espace polyvalent	A705 Salle mécanique ascenseur	E Membrane de toiture à haut indice de réflectance		
A301.5 Références (voir A309)	A303.5 Bancs	A309.2 Vestiaire (60 chaises + casiers)	A706 Conciergerie (min. 1 par niveau)	F Murs intérieurs typiques / verre clair - voir légende de la coupe technique, sur la planche 04, point 10 pour composition	J Portes de vestibule vitrées dans un cadre d'aluminium, peinture de finition thermoisolable au fluoropolymère appliquée à l'usure. Panneaux isolants en verre de 25mm d'épaisseur	J Portes de vestibule vitrées dans un cadre d'aluminium, peinture de finition thermoisolable au fluoropolymère appliquée à l'usure. Panneaux isolants en verre de 25mm d'épaisseur
A301.6 Bibliothèque parent / collection famille	A303.6 Aide aux lecteurs (voir aussi A309)	A309.3 Collections (A301.3, A301.4b, A301.5b, A301.9)	A707 Local de rangement pour entretiens	G Murs intérieurs avec insertion d'aluminium: voir légende de la coupe technique, sur la planche 04, point 11 pour composition		
A301.7 Périodiques	A303.7 CD / DVD / films	A309.4 Arrière pour 30 personnes et cabines avec chargeurs	A707.1 Bureau de conciergerie et surveillance			
A301.8 Bibliothèque parent / collection famille	A303.8 Aide aux lecteurs (voir aussi A309)	A310 Espace de rangement	A707.2 Bureau de conciergerie et surveillance			
A301.9 Périodiques	A303.9 Aide aux lecteurs (voir aussi A309)		A708 Salle de tri et recyclage des déchets			
A301.10 Périodiques	A303.10 Aide aux lecteurs (voir aussi A309)					
A301.11 CD / DVD / films	A303.11 Aide aux lecteurs (voir aussi A309)					
A301.12 CD / DVD / films	A303.12 Aide aux lecteurs (voir aussi A309)					
A301.13 Espace de mise en valeur / nouveauté 0-5 ans	A303.13 Aide aux lecteurs (voir aussi A309)					
A301.14 Espace de mise en valeur / nouveauté 6-12 ans	A303.14 Aide aux lecteurs (voir aussi A309)					
A301.15 Jeux de société (voir A309)	A303.15 Aide aux lecteurs (voir aussi A309)					
A301.16 Jeux vidéo sur console (voir A306.1)	A303.16 Aide aux lecteurs (voir aussi A309)					
A301.17 Collection coup de poing	A303.17 Aide aux lecteurs (voir aussi A309)					

2.008 — Légende - plan du niveau 6 800 - 9 000 - élévation avant

A100 AIRES DE LA ZONE D'ACCUEIL	A104 Accueil Bibliothèque	A107.6 Bibliothèque électronique	A604.5 Entrée des employés	A700 AIRES DES SERVICES IMMOBILIERS	F Murs intérieurs typiques / verre clair - voir légende de la coupe technique, sur la planche 04, point 10 pour composition	J Portes de vestibule vitrées dans un cadre d'aluminium, peinture de finition thermoisolable au fluoropolymère appliquée à l'usure. Panneaux isolants en verre de 25mm d'épaisseur
A101 Vestibule principal	A104.1 Chaises de lecture intérieur de documents	A107.7 Murs d'écriture (6 et 6 colonnes)	A604.6 Stationnement vélo (x5)	A704 Fontaine (min. 1 par niveau)	L Repositionnement du parement de brique existant	M Restauration des fenêtres existantes d'intérêt patrimonial
A102 Hall	A104.2 Compteur de service (avec abonnement)	A107.8 Borne de prêt tablettes (6)	A605 Service technique	A706 Conciergerie (min. 1 par niveau)	M Restauration des portes existantes d'intérêt patrimonial	N Restauration des portes existantes d'intérêt patrimonial
A102.1 Portique anti-vent double	A104.3 Borne auto prêt	A107.9 Réserveur / guérite libre-service (3 épis)	A605.1 Poste de travail technique	A706.1 Aire d'entreposage - boîtes de transit	N Restauration des portes existantes d'intérêt patrimonial	O Nouvelles fenêtres thématiques et exposition temporaire
A102.2 Banquette (deux places)	A104.4 Réserveur / guérite libre-service (3 épis)	A108 Espace café / actualité (20 pers.)	A605.2 Aire de classement (18 étagères et 1 classon)			
A102.3 Aire d'exposition / mise en valeur	A108 Espace café / actualité (20 pers.)	A108.1 Aire de restauration (à l'usage par table)	A605.3 Aire de préparation matérielle			
A102.4 Bar (comptoir) communautaire	A108.1 Aire de restauration (à l'usage par table)	A108.2 Présentoirs périodiques	A605.4 Espace imprimante multi-fonction			
A102.5 Poste internet express grand public	A108.2 Présentoirs périodiques	A108.3 Distributrices et compteur de service	A605.5 Rangement - pupes mobiles (4000 doc)			
A102.6 Distributrices et compteur de service	A108.3 Distributrices et compteur de service	A201.17 Présentoir pour pupes de société (100)				
A102.7 Rangement pupes	A108.4 Rangement pupes	A108 Espace créatif-MediaLab				
A102.8 Rangement pupes	A108.5 Rangement pupes	A108.1 MédiaLab				
A102.9 Vestiaire public (casiers libre service)	A108.2 Studio	A108.2 Studio				
A102.10 Toilettes F/W/C + W/C universelles	A108.3 Zone de mise en valeur (Power wall) 10m, lin.	A108.3 Zone de mise en valeur (Power wall) 10m, lin.				
A102.11 Toilettes F/W/C + W/C universelles	A108.4 Places assises (fauteuil)	A108.4 Places assises (fauteuil)				
A102.12 Aire de tri/stockage	A108.5 Postes internet grand public	A108.5 Postes internet grand public				
	A108.6 Catalogue (poste internet express)	A108.6 Catalogue (poste internet express)				
	A108.7 Toilette employée	A108.7 Toilette employée				
	A108.8 Poste immersion de gèle-sous	A108.8 Poste immersion de gèle-sous				

2.009 — Légende - plan du niveau toiture - élévation latérale