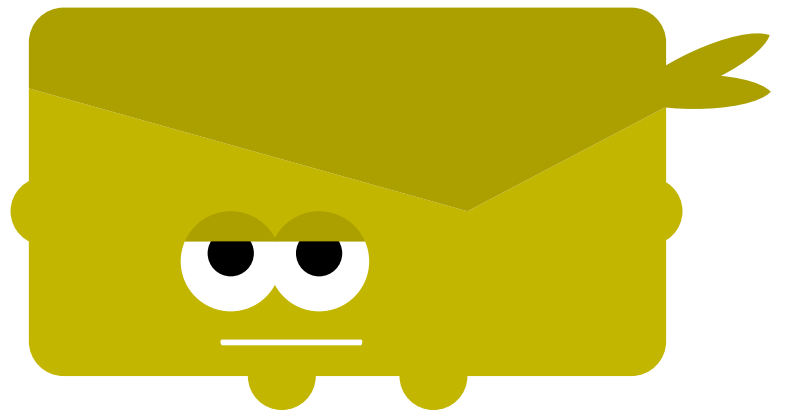
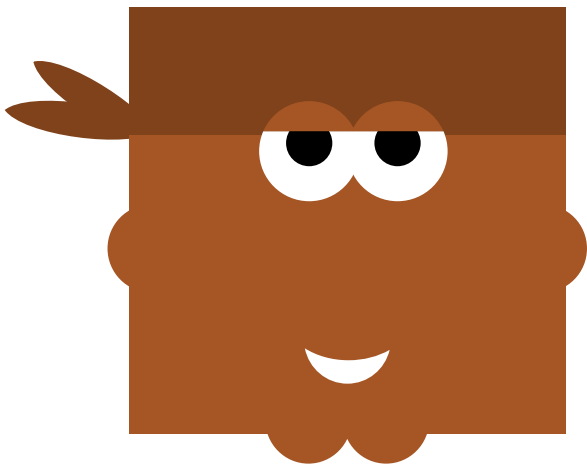
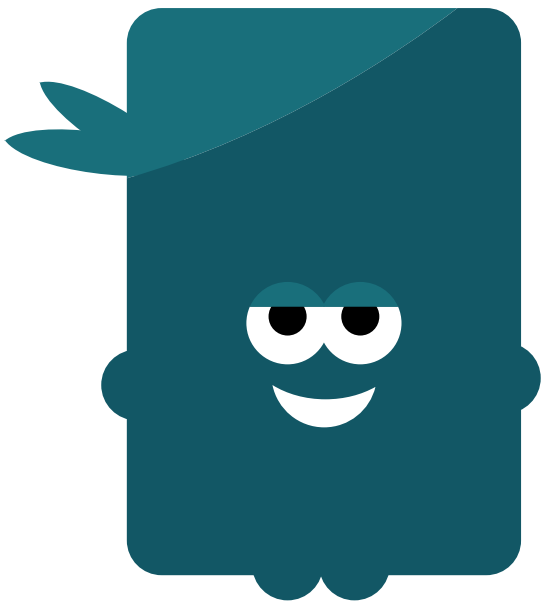


LES BIDULES

PAR : 937CA



Expérience industrielle représentant des mécanismes uniques se réunissant pour mettre en scène une compétition interactive ludique.

Différents tableaux inspirés des machines de Rube Goldberg envahissent les neuf surfaces de vidéoprojection du Quartier des spectacles. On y retrouvera quatre personnages principaux très caractéristiques et attachants, les biduliens. Ceux-ci mèneront une course mouvementée dans chacune des atmosphères fantaisistes. Ils devront affronter diverses épreuves loufoques adaptées à l'architecture et au thème de la surface avant de franchir la ligne d'arrivée.

Chaque surface aura son propre thème tout en conservant l'aspect d'une énorme machine remplie de sympathiques bidules. En effet, une surface sera représentée, par exemple, par une série d'obstacles actionnés par des objets utilisant l'air comme mode de fonctionnement principal, une autre surface sera recouverte d'engrenages et de ressorts permettant de se déplacer dans l'espace, tandis qu'une autre surface emploiera l'électricité pour influencer le parcours des biduliens.

L'installation interactive aux abords de la station de métro Saint-Laurent rassemblera quelques éléments de chacune des thématiques employées sur les huit façades en plus de permettre aux passants de participer activement à cette course extravagante ! Pour ce faire, quatre grandes manivelles à l'effigie des personnages principaux seront installées devant la surface de projection. C'est en activant ces manivelles qu'un passant pourra amorcer la course avec les autres participants présents. S'il est seul, l'interaction

n'en sera pas diminuée, la place des participants absents sera simulée. Tout au long de la course, certains obstacles clés pourront être manipulés par les manivelles des interacteurs de manière à avantager son personnage lors du passage de celui-ci ou à nuire aux autres participants. Cette installation interactive permettra aux passants de vivre une expérience urbaine ludique tout en favorisant la participation de plusieurs.

En ce qui concerne les huit autres façades, les machines créées seront conçues en fonction de l'architecture des bâtiments et leur thématique sera choisie selon leur emplacement. C'est dans cet esprit de cohérence que les passants seront amenés à admirer le fonctionnement des machines et à deviner l'issue de cette course effrénée.

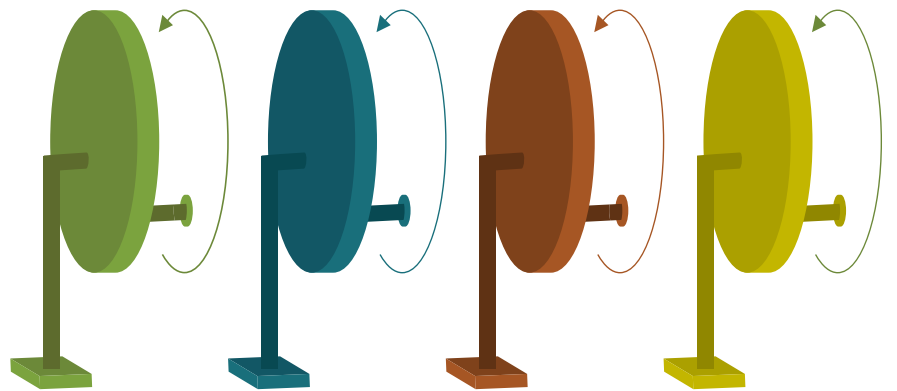
L'esthétique choisie reste très minimaliste et emploie des illustrations vectorielles épurées dans le but de refléter une ambiance urbaine et branchée. En ce sens, des couleurs primaires et vives seront préconisées. La trame sonore mélodique et enjouée sera elle aussi toute en simplicité en évoquant les émotions des personnages ainsi que les mécanismes les entourant.

L'œuvre qu'est Bidule est un ensemble de créations logiques permettant aux passants de s'amuser tout en profitant d'un climat de saine compétition divertissante.

LES BIDULES

Images synthèses du site du métro Saint-Laurent montrant le dispositif technique et la façade.

Une fois situés devant la projection, les passants peuvent activer des manivelles qui occasionneront des changements dans le parcours des bidules. Par exemple, en actionnant un ventilateur ou encore un tapis roulant. Le défilement de la scène se fait de gauche à droite en fonction de la progression des personnages dans le parcours.



LES BIDULES

Images synthèses du site du pavillon de design de l'UQAM.

Chaque façade présente une série d'obstacles formant une course à la manière d'une machine de Rube Goldberg. Plusieurs courts-métrages de cette aventure seront créés afin de produire différentes finalités et une variété de gagnants.

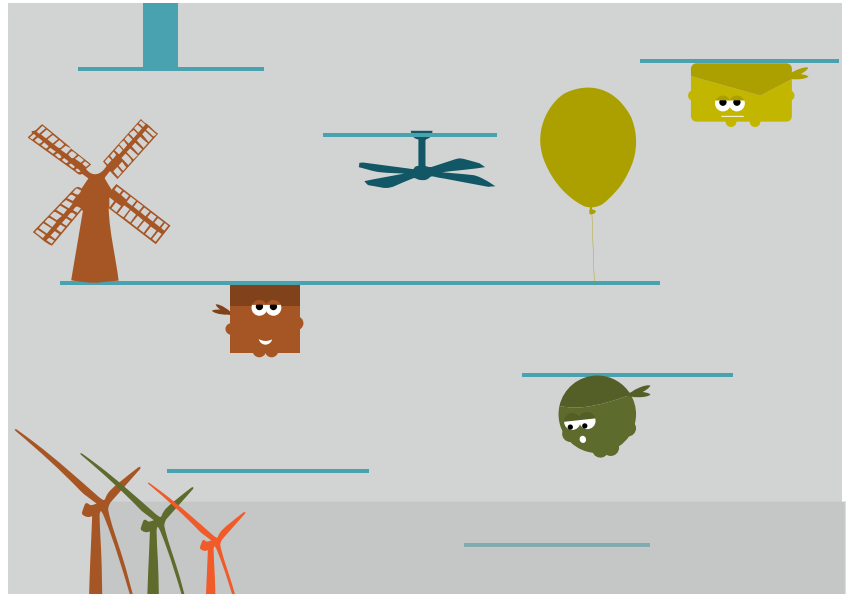


Image synthèse du site du clocher
St-Jacques

