

Concours Luminothérapie 2014

élans de liberté

Atelier YGK en collaboration avec Perrine Rousselet, Marc-André Roy, MO et Motamo

www.atelier-ygk.com

Sommaire

L'équipe 03

Quelques références

Le concept 05

L'idée

La réalisation

Les originaux 07

Design de l'origami

La fabrication des originaux

Les motifs 10

L'impression des motifs

Test de jour et nuit

Conception lumière 15

L'expérience 16

Budget 17

Organisation 18

Perspectives 19

Perspective jour

Perspective nuit

L'équipe

Atelier Y.G.K, agence d'architecture conceptuelle fondée en 2014 par Yann et Guillaume Kukucka, respectivement concepteur et architecte, a mis en place pour l'animation Luminothérapie une équipe multidisciplinaire composée de talents issus des domaines de l'art, de l'artisanat, de l'industrie et du monde du spectacle. Ainsi, se retrouve mêlé un panel de personnalités complémentaires, indispensables à la réalisation de cette installation expérimentielle.



Guillaume KUKUCKA

Qu'il s'agisse de projets d'équipements publics, de résidentiel ou d'architecture éphémère et conceptuelle, il voit l'architecture comme une fenêtre ouverte sur les autres. Architecte diplômé d'Etat, il a œuvré en agence et en indépendant à Paris. Depuis 2011, il vit et travaille à Montréal.

Eléonore TUVACHE

Productrice audiovisuelle de formation, elle a notamment travaillé dans les équipes de Program33. Depuis quelques années, elle s'est ouverte à de nouveaux terrains de jeux, dans les domaines de l'entertainment et de l'événementiel.

Yann KUKUCKA

Concepteur pour de grandes marques comme L'Oréal ou le CNES, dans l'édition et la presse, pour des troupes de théâtre, dans les domaines du

design et de l'architecture, il apporte une résonance particulière aux projets avec des idées simples et poétiques.

Perrine ROUSSELET

Artiste graphiste passionnée par l'artisanat, les belles rencontres, l'architecture, la ville et les paysages, elle travaille les formes, invente à chaque projet de nouvelles histoires visuelles. Depuis plus de dix ans, elle parcourt le monde, s'en inspire, innove et crée avec fraîcheur et vitalité.

Marc-André ROY

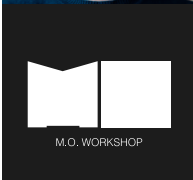
Avec plus de vingt ans d'expérience dans les technologies des arts de la scène et en conception lumières, principalement pour Le Cirque du Soleil, il parcourt le monde auprès de diverses troupes pour leur apporter avec minutie, passion et intelligence son expertise... pour partager son sens des lumières.

L'équipe M.O.

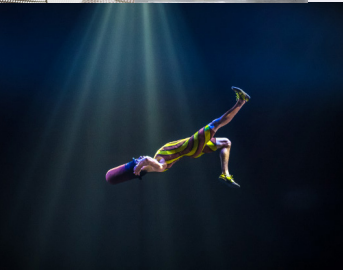
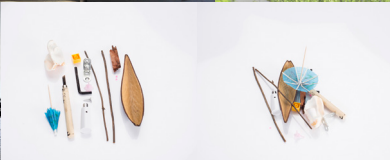
Eric Filteau, fondateur de M.O. et son équipe conçoivent, fabriquent, réalisent depuis 20 ans des projets d'architecture et de design et proposent des explorations nouvelles avec le béton, la fibre optique, le verre et les métaux. Ils ont notamment œuvré pour la SAT (escalier percé du hall), de nombreux artistes et la ville de New York (bancs publics).

L'équipe MOTAMO

Michel Gauthier et l'équipe de Motamo sont spécialisés en impression numérique. Leur domaine de prédilection : les défis. En travaillant notamment pour Le Cirque du Soleil et de nombreux événements au Québec et dans le monde, ils ont acquis une expertise dans le domaine de l'impression inattendue et innovante, dans tous les formats et toutes les conditions...



Quelques références



Le concept : l'idée

Un troupeau d'orignaux, telle une force de la nature, envahit l'espace urbain, vivant, mouvant, vivifiant, évocateur de liberté. En pénétrant sur la place, la tribu s'illumine, aspire la modernité, l'humanité et la culture environnante. S'appropriant le cœur de la ville, elle provoque une rencontre impromptue, une expérience ludique avec les passants.

La Place des Festival devient le point de ralliement symbolique de la nature et de l'urbain, du tribal et du contemporain, du sauvage et du culturel. Un spectacle auquel chacun participe en traversant la place, en se mêlant aux animaux, à leurs couleurs, leurs ombres et leur luminescence.



La nature, le tribal



L'urbain, la rencontre



Le troupeau



Motifs colorés

Le concept : la réalisation

L'élan de liberté provoqué par le troupeau est corrélé à une mise en œuvre multidisciplinaire mêlant des structures élancées brutes et artisanales, la création de motifs uniques et dynamiques, une conception lumières scénarisée, une impression éclatante, résistante aux intempéries et lumineuse.



1

LE TROUPEAU

2

L'ILLUMINATION

3

L'EXPÉRIENCE

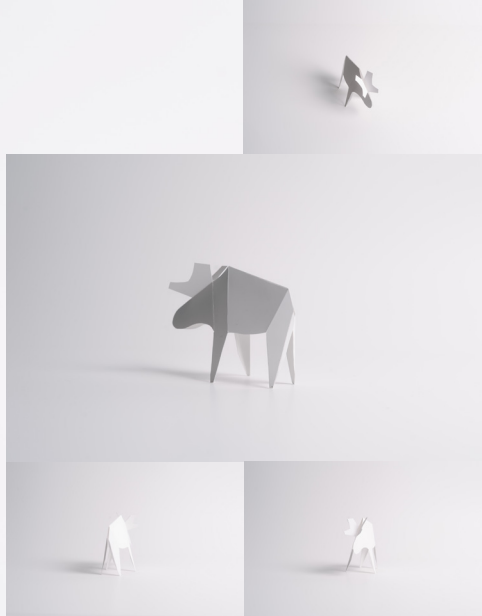
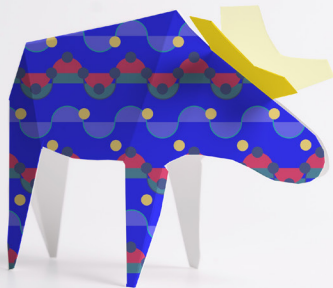
4

LES COULEURS

UQA 1

Les orignaux : design de l'origami

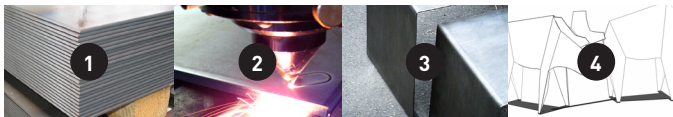
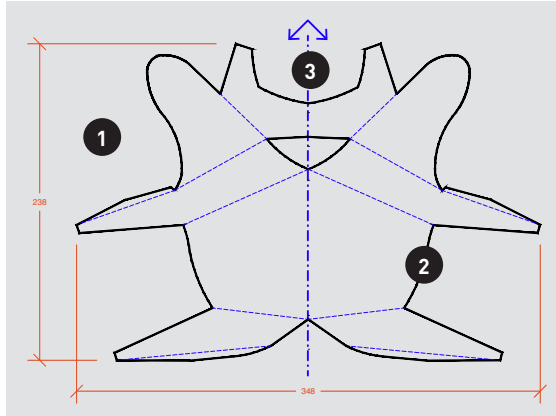
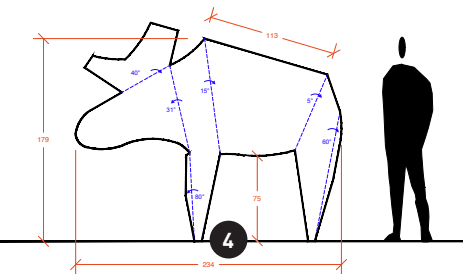
De près comme de loin, les silhouettes des orignaux doivent être identifiables du premier coup d'œil, par tous. Conçues comme des pliages en origami, les structures en acier figurant les orignaux sont stylisées et minimalistes afin de mettre en relief les principales caractéristiques de l'animal : ses bois larges et plats, son long museau, sa « cloche », ses pattes longilignes, ses épaules hautes, ses muscles affinés.



La fabrication des orignaux

Conçus comme un origami, les orignaux sont découpés en un morceau, dans une plaque d'acier 1/8", avant d'être perforés afin de dessiner leurs plis, puis pliés et scellés. Eric Filteau et l'équipe de M.O. workshop fabriqueront ces structures comme de véritables ouvrages d'art.

Grâce à leur expérience de l'espace public (notamment du mobilier urbain pour la ville de New York) et leurs réalisations d'œuvres d'art contemporain, les orignaux sont conçus avec les meilleurs compromis esthétiques vs. sécurité ; respect du concept vs. simplicité de fabrication.



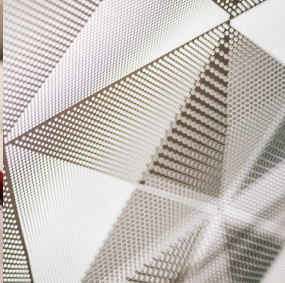
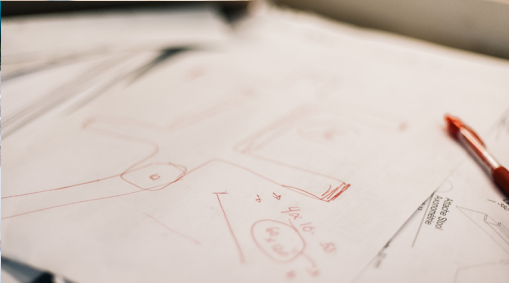
PLAQUE ACIER

DÉCOUPE LASER

PLIAGE

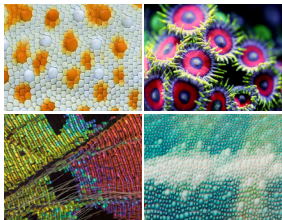
FIXATION

Fabrication Atelier MO à Montréal



Les motifs

Des peaux des animaux aux écorces des arbres en passant par les feuilles de certains végétaux, la nature regorge de formes, de couleurs et de motifs. C'est de ceux-ci que s'inspire Perrine Rousselet, artiste graphiste. En réinterprétant ces formes, de nouvelles géométries, rythmes et illusions optiques se révèlent. Au contact de la ville, la nature sauvage prend une tournure artistique.



Des motifs :

- Inspirés de la nature
- Colorés, vifs
- en mouvement, créant des illusions d'optiques
- Thé matisés (eaux, forêts, insectes...)

Chaque motif est unique, offrant à chaque original sa propre identité, son indépendance, sa liberté.



L'impression

L'impression numérique sur vinyle fournit une grande variété de solutions performantes. Grâce à l'expertise et les imprimantes à haute résolution de Michel Gauthier, chez Motamo, l'impression des motifs est optimale sur tous les plans : résistance (aux intempéries et au vandalisme), qualité du rendu couleur, multiplicité et luminescence des supports vinyles. Ces derniers sont collés directement sur l'acier recouvert de primer.

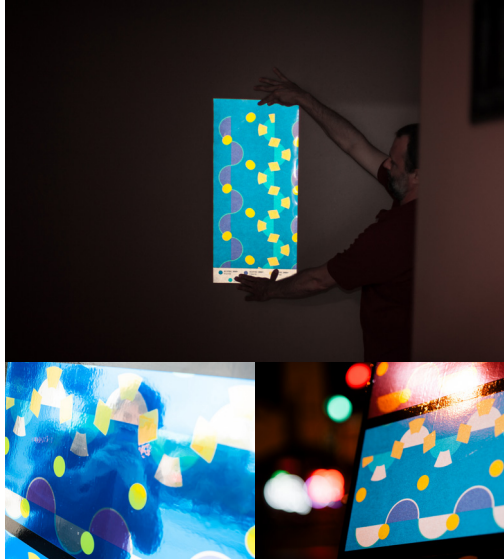


Trois types de vinyle, pour un rendu lumineux de jour et de nuit.

SCOTCHLITE = réfléchissant le soleil, la lumière nocturne de la ville et les projecteurs

CHROME SILVER = effet miroir de jour, reflets la nuit

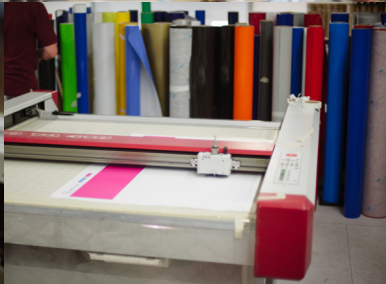
VINYLE BLANC AVEC DES PATCHS SCOTCHLITE = scintillements



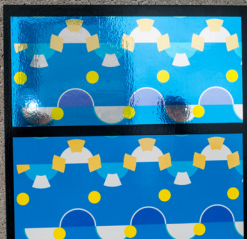
Test vinyle chrome :
vision diurne

Test vinyle scotchlite :
vision nocturne

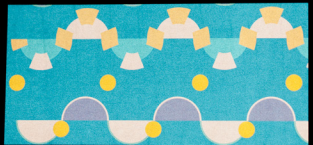
Impression Atelier Motamo à Boucherville



Test impression de jour



Test impression de nuit



Conception lumière

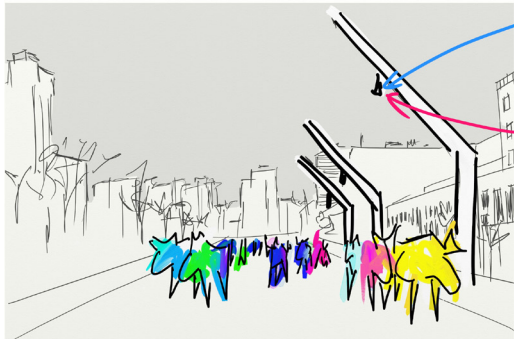
Les effets lumineux conçus par Marc-André Roy sont simples et évocateurs de liberté, empreints d'émotions. S'inspirant de la lumière naturelle et des couleurs de la vie, l'éclairage invite le passant/spectateur à un grand voyage à la poursuite du troupeau, en pleine migration. Les sources d'éclairage LED multicolores et les projections à partir des Mégastructures viennent se joindre aux sources lumineuses urbaines présentes sur la place.



→ Les couleurs projetées réagissent aux couleurs des motifs pour créer du mouvement et des vibrations visuelles.

→ L'utilisation des Mégastructures permet l'installation de matériel loué :

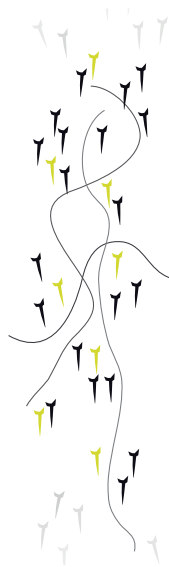
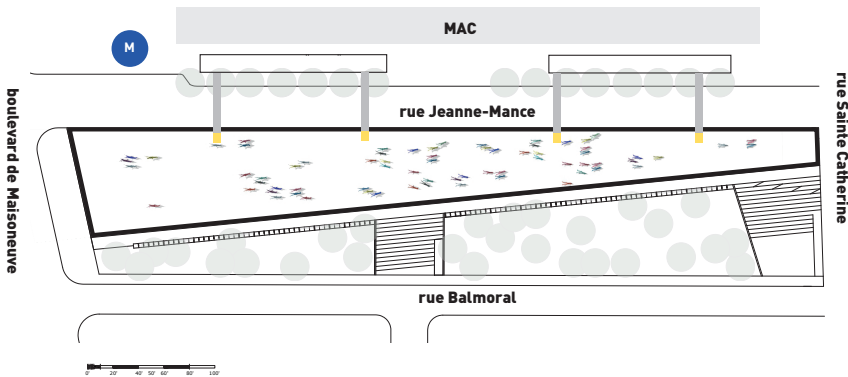
- 4 projecteurs automatisés 1500 watts
- CLAY PAKY Alpha Spot 1500
- 72 projecteurs de type PAR 72 watts DEL - xFOCUS PAR72 RGBA
- avec une console d'éclairage programmable automatique - MA Lighting GrandMA 2 ultra light ou OnPC



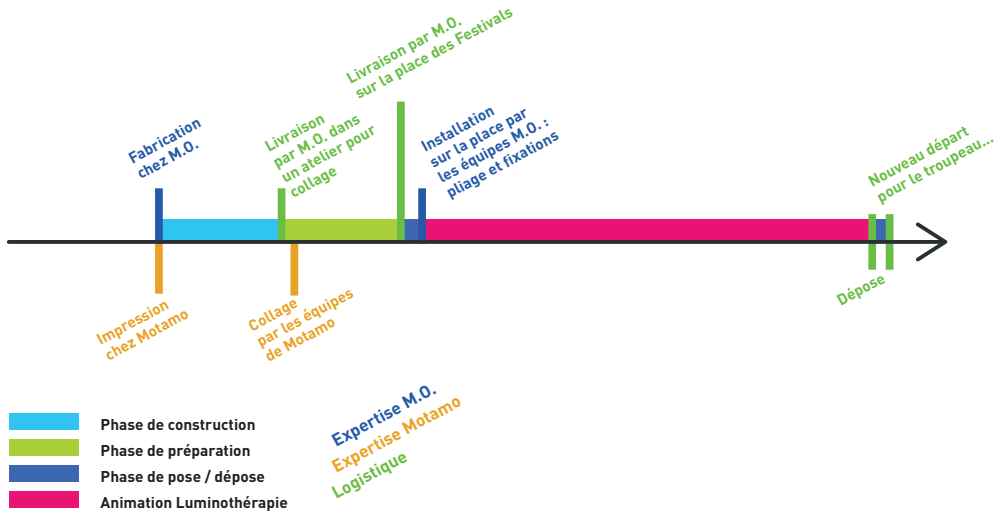
Toutes les heures, une séquence de dix minutes s'amorce, comme un rendez-vous : une véritable scénographie lumineuse mettant en relief la vitalité du troupeau.

L'expérience Place des Festivals

Vu du haut des bâtiments et des rues alentours, le rythme global de l'installation est perceptible, elle se veut émouvante à la manière d'une œuvre contemporaine, rythmée par les pointes de couleurs et les lumières. Au cœur du troupeau, sur la place, un sentiment d'appartenance à un mouvement général nous envahit. Une force de la nature.



Organisation



Perspectives Jour



Perspectives Nuit

