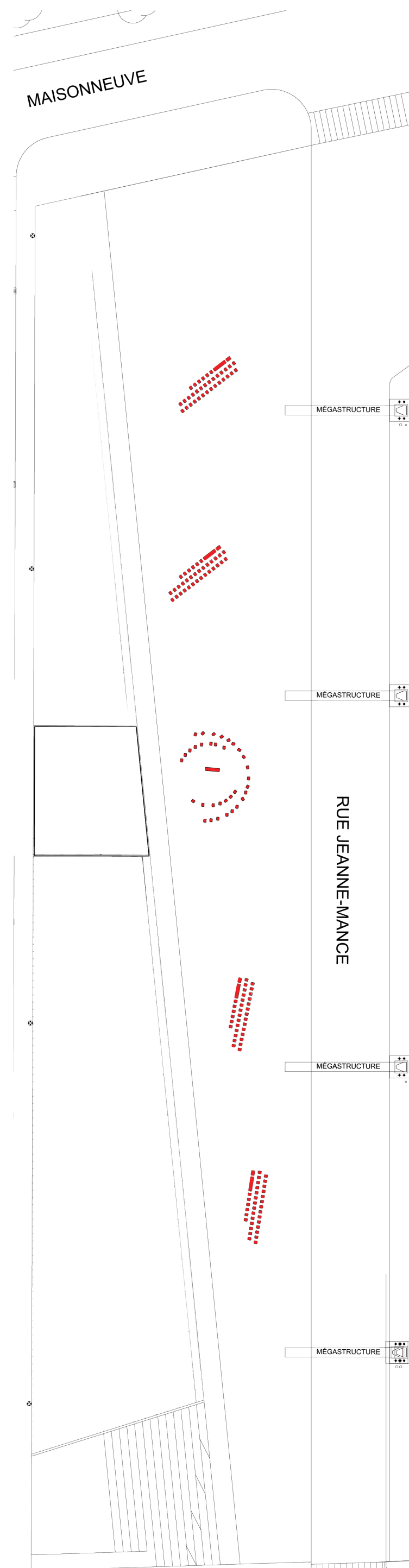
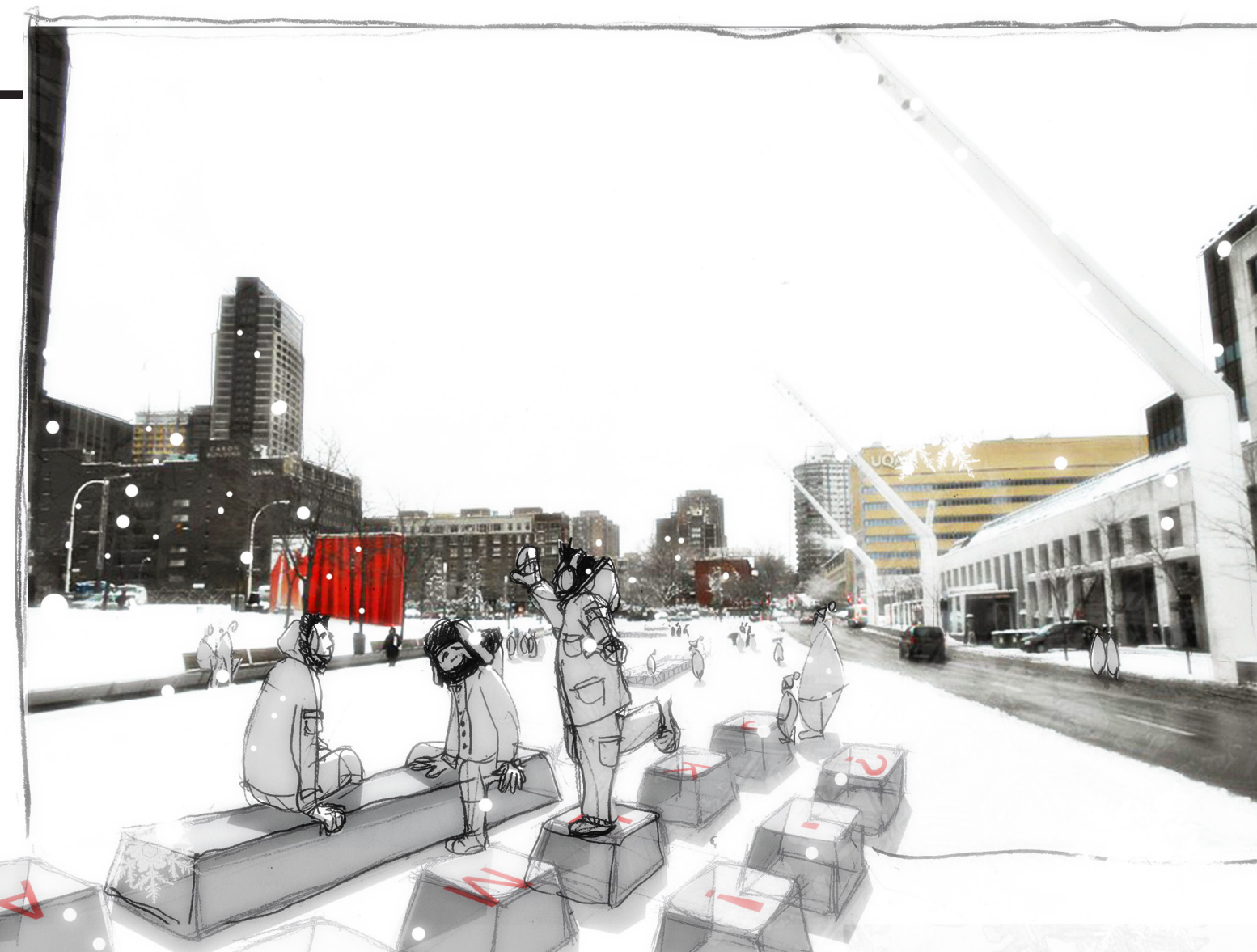
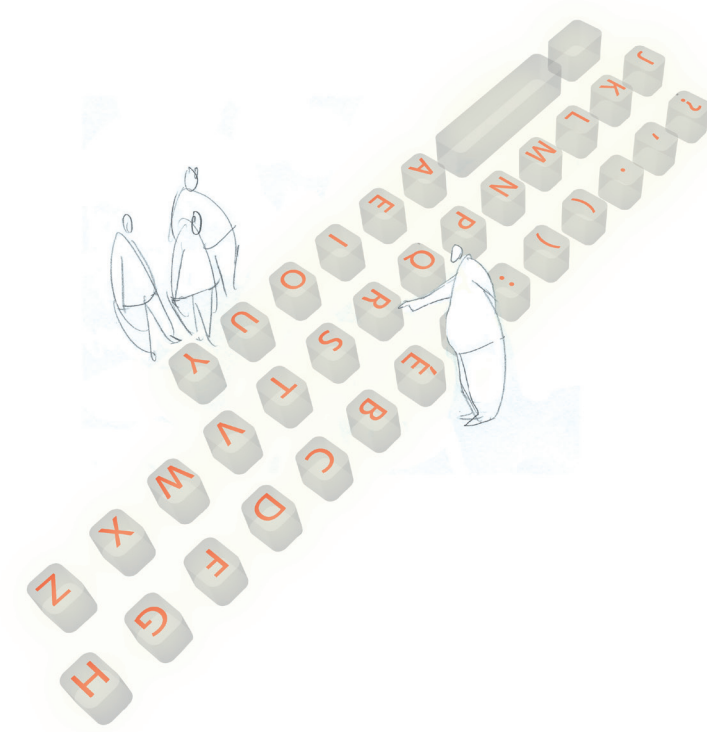


# Les mots gelés

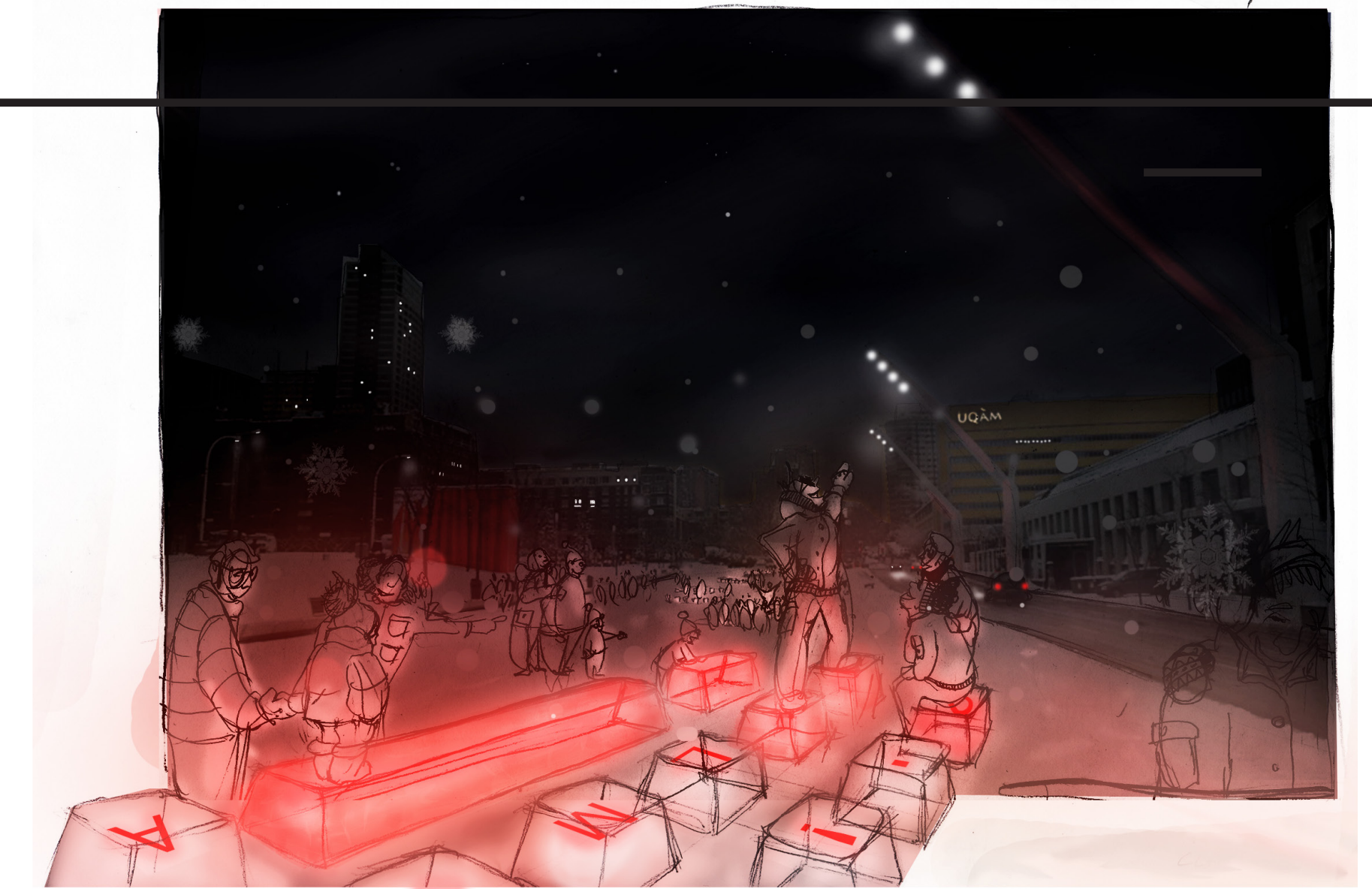


L'hiver tout est figé par le froid, prisonnier par la glace qui vient tout recouvrir. L'installation « les mots gelés » a pour objectif de venir créer un espace de liberté de création en proposant un clavier de lettres prisonnières de la glace. Les mots créés viendront s'inscrire sur un écran disposé sur l'esplanade. Le dispositif propose également au public de se questionner sur ce que signifie l'hiver pour lui en complétant la phrase « pour moi l'hivers c'est... ». Des performances viendront venir sublimer l'installation tout en la transformant.

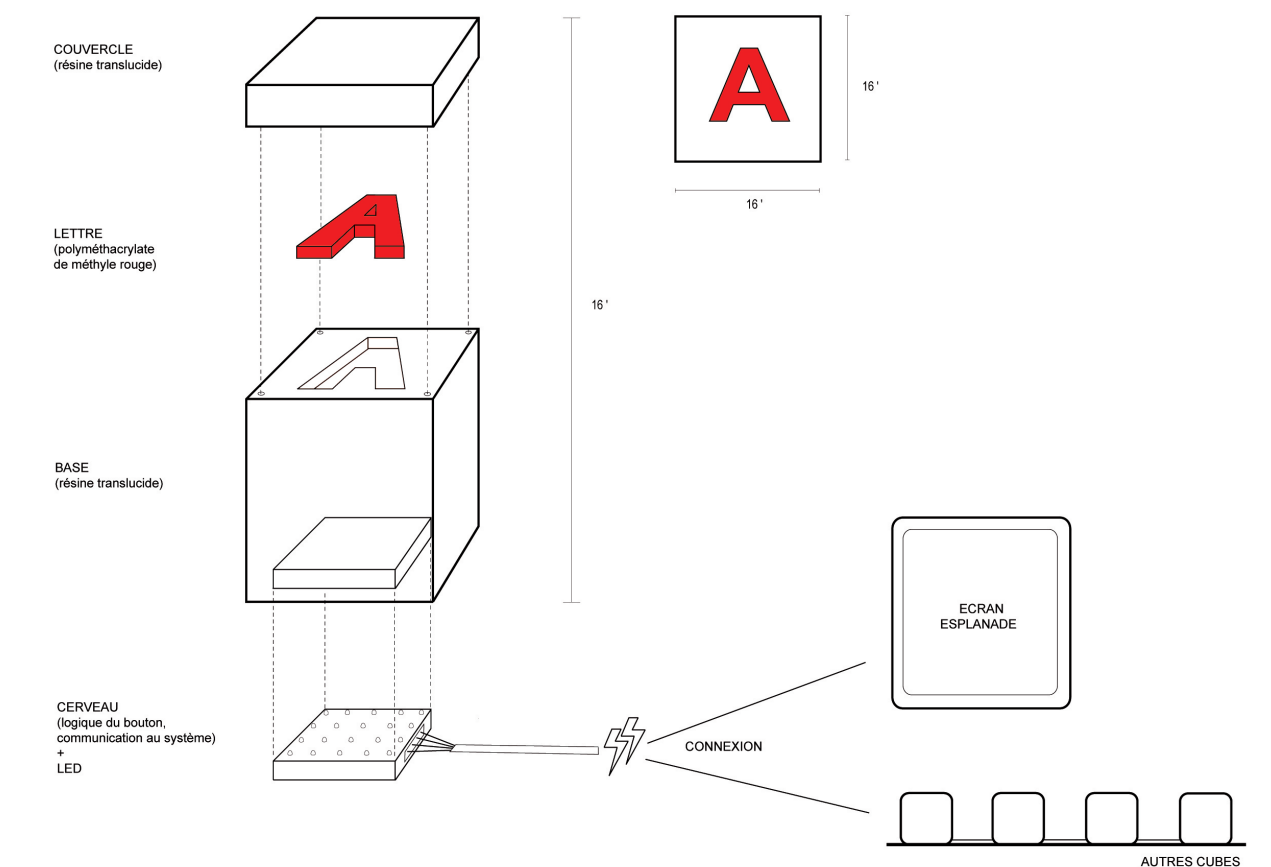
INTERACTION DISPOSITIF :  
S'asseoir, contempler, rencontrer, jouer, écrire des mots à partager



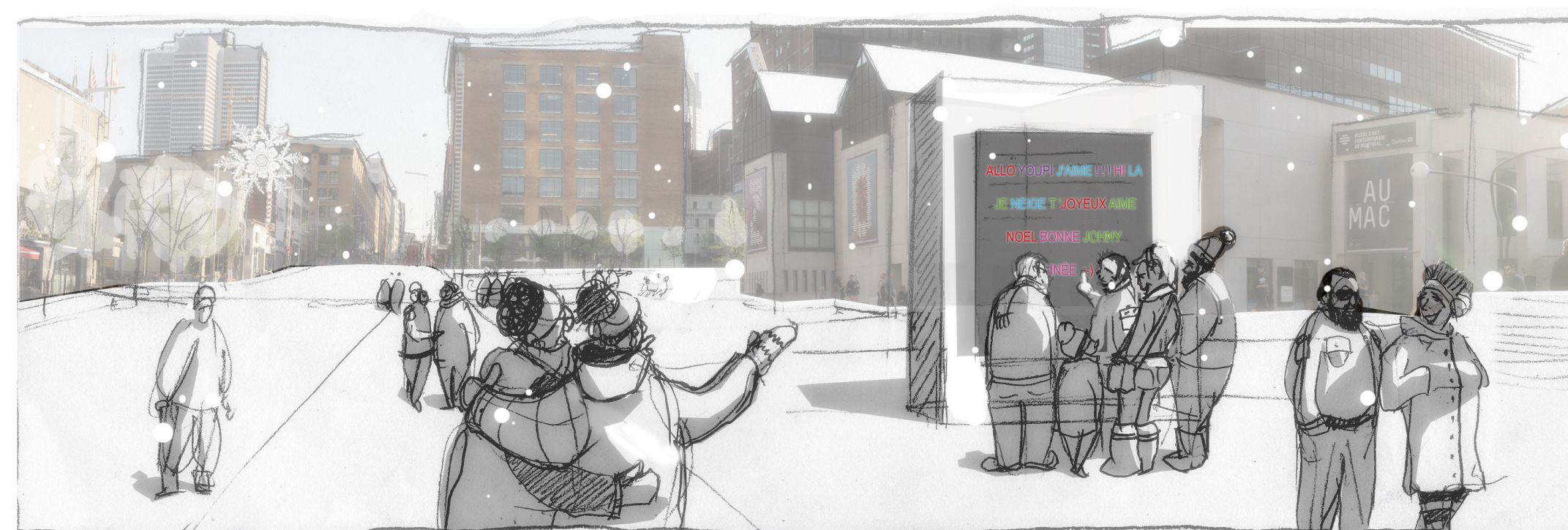
Vue de la rue STE CATHERINE



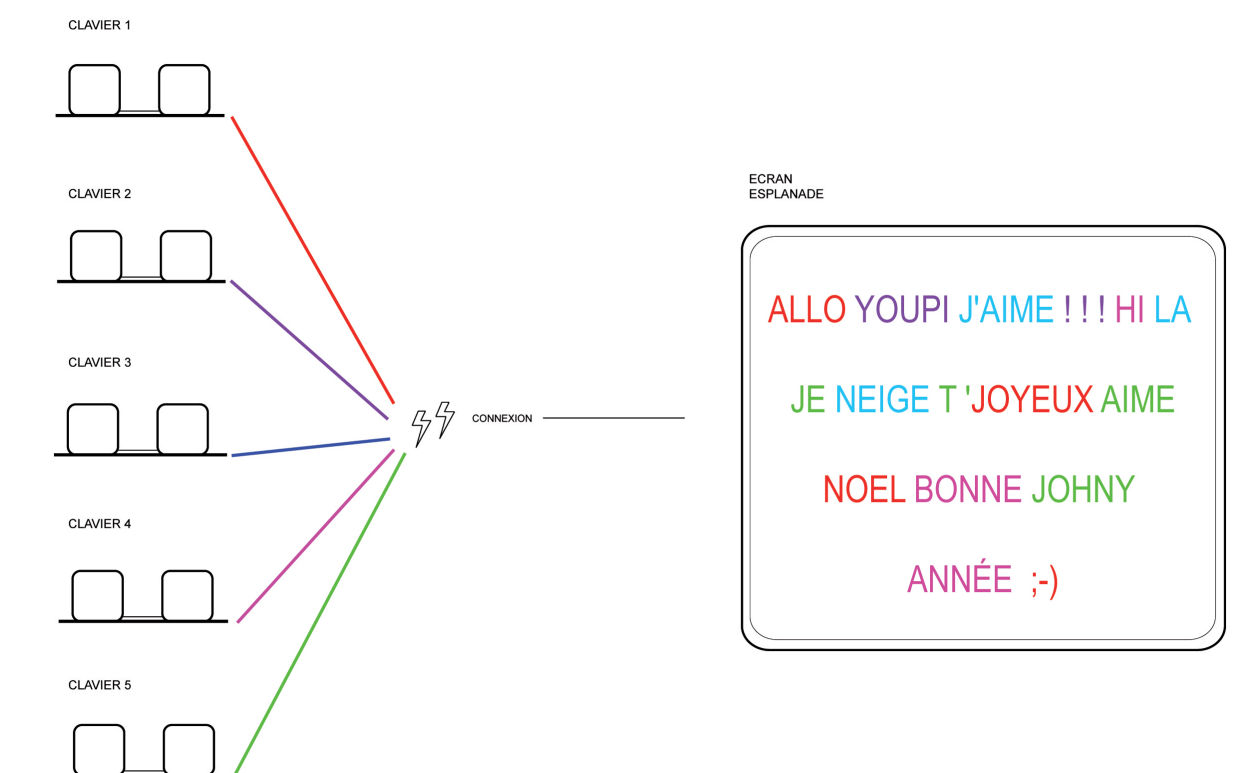
CUBES : Dessins techniques



ECRAN : Transmission des mots créés sur la place des festivals



ECRAN: Système et fonctionnement



IMPLANTATION

SUGESTIONS DE PRERFORMANCES



REFERENCE VISUELLE