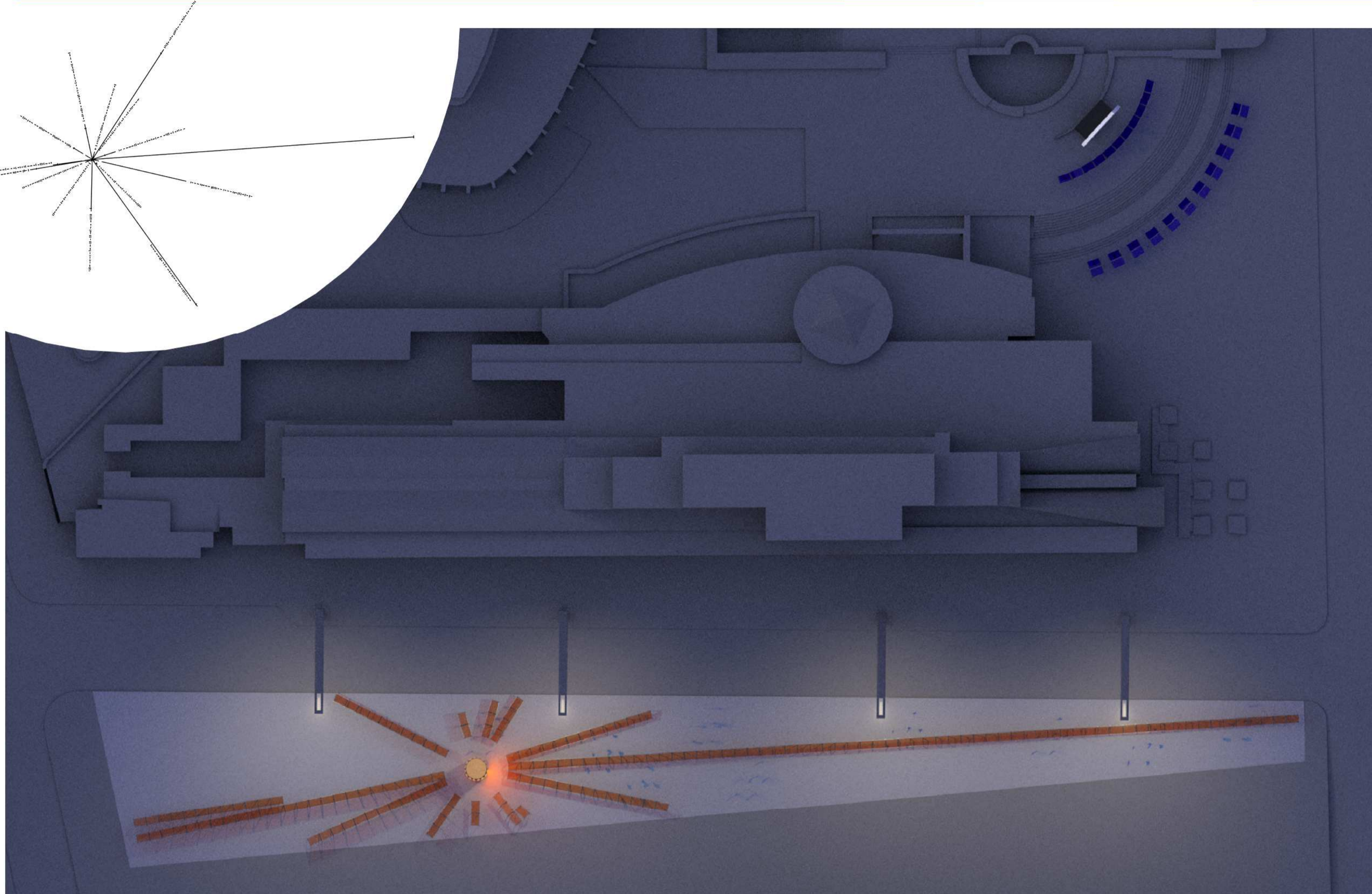
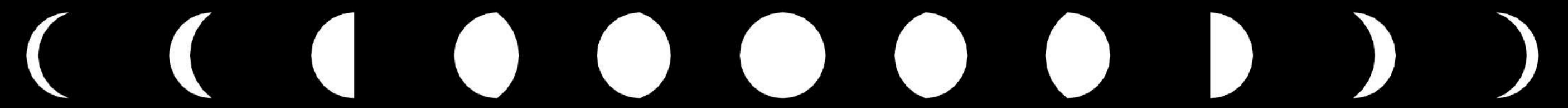
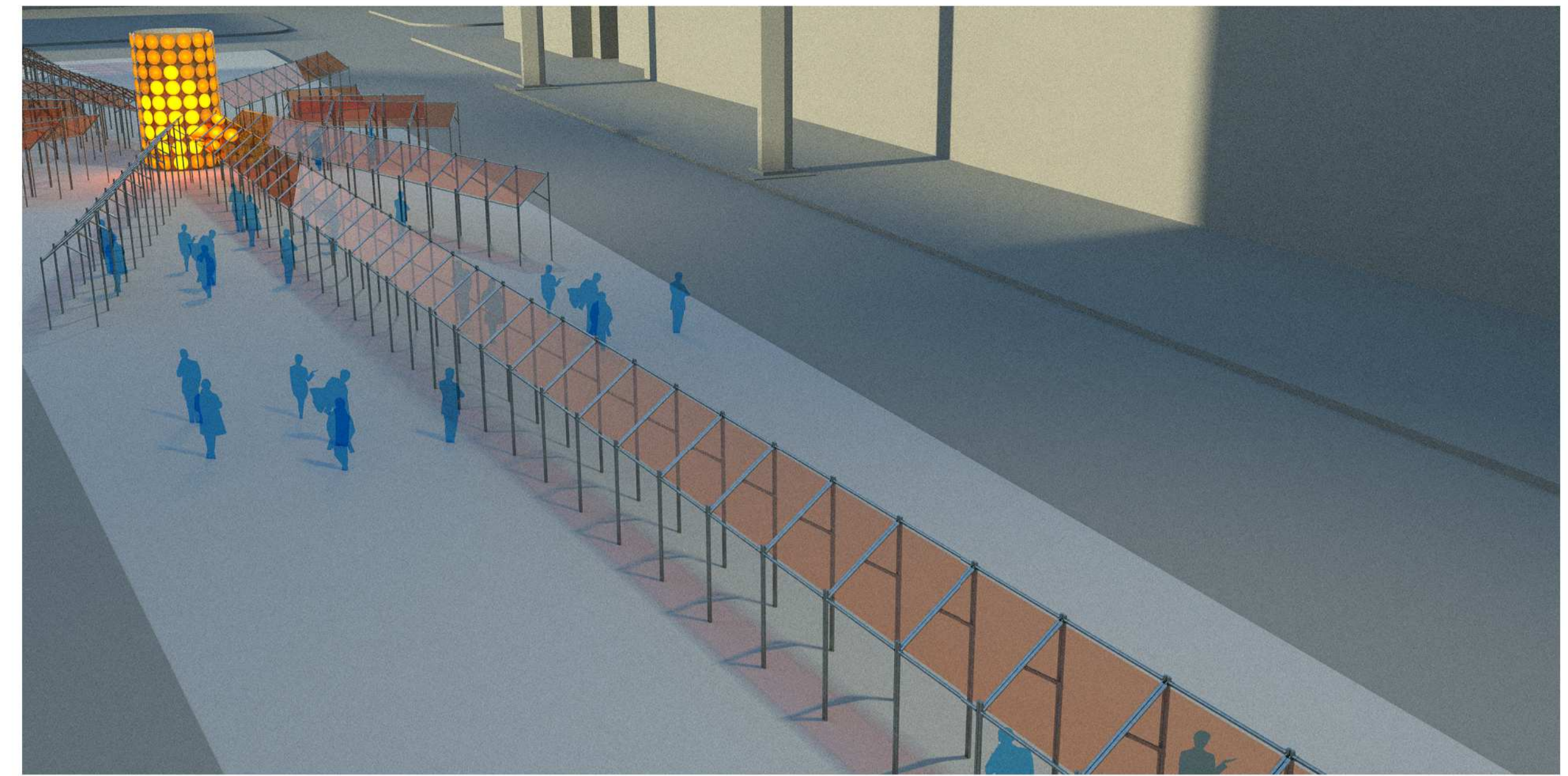


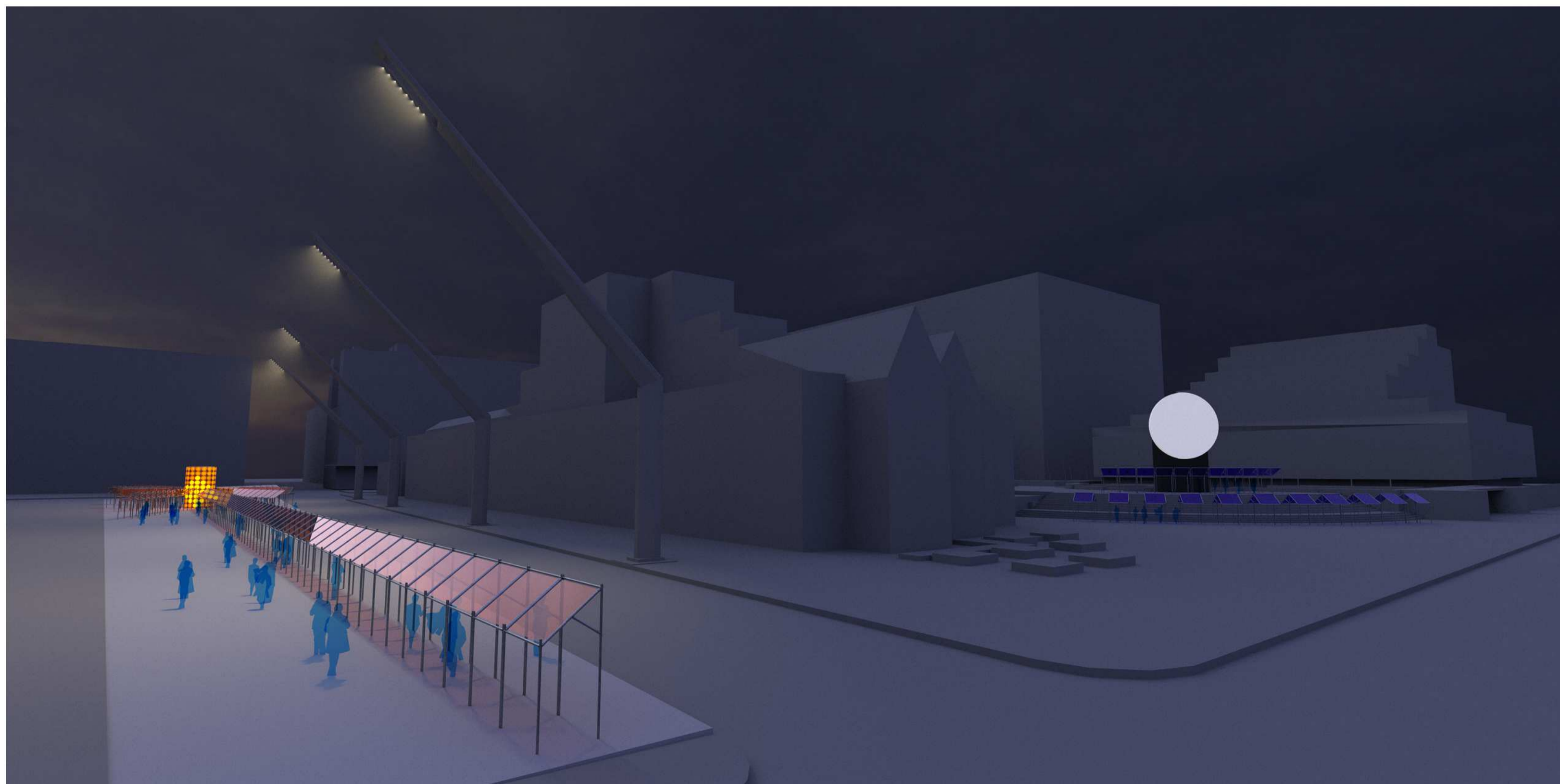
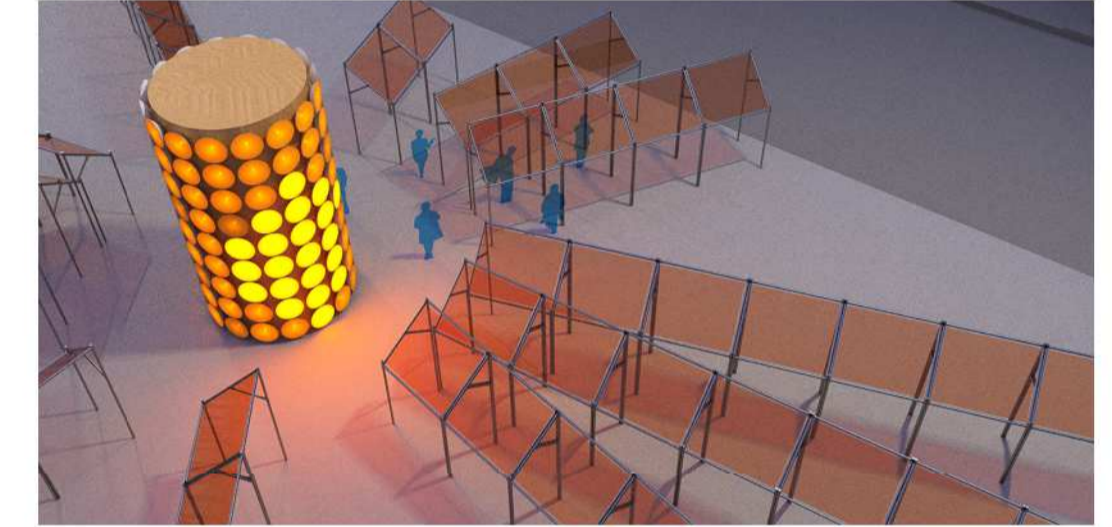
LES ÉTOILES FIXES



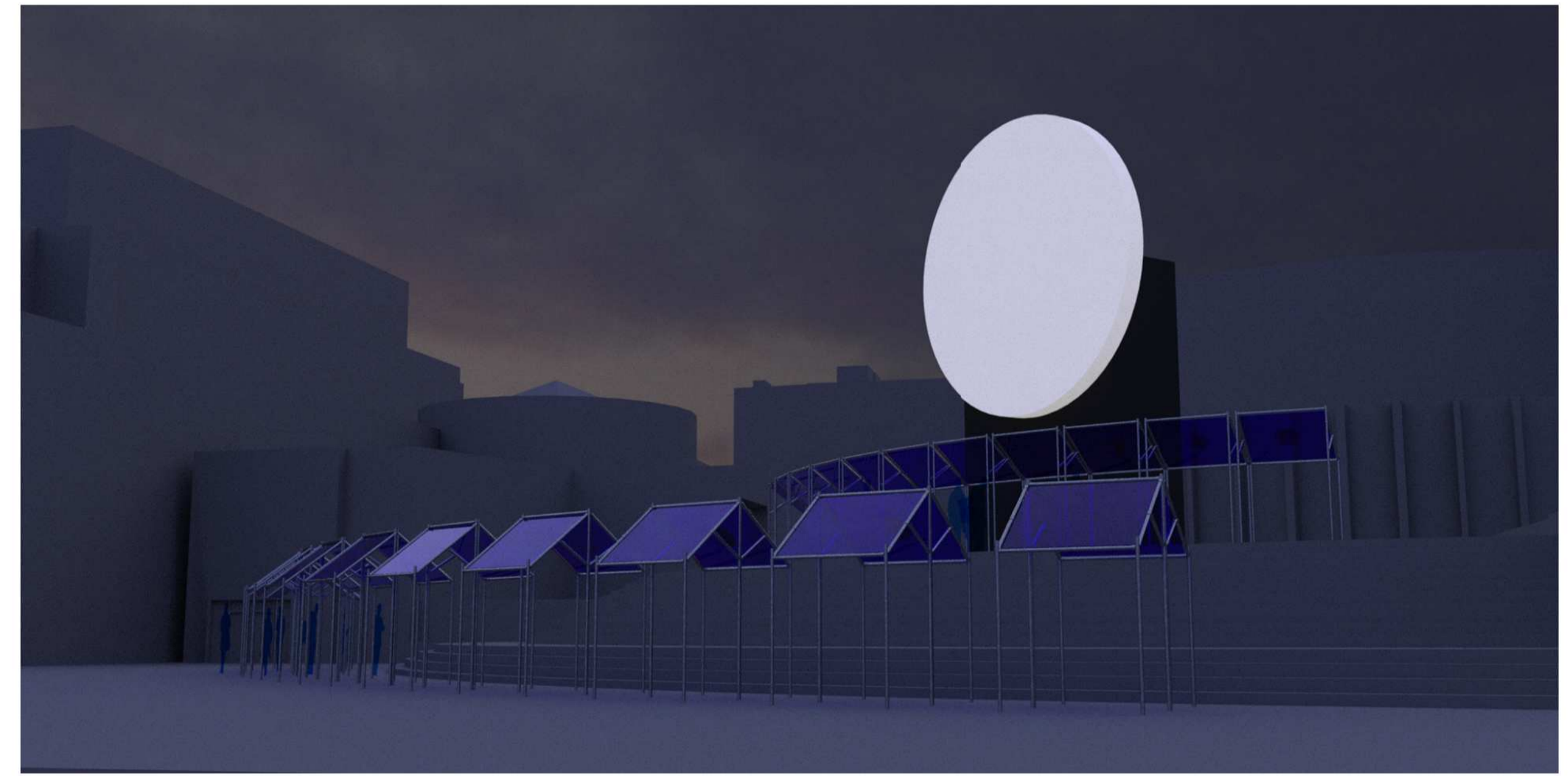
1 PLAN Les visiteurs se déplacent librement à travers les rayons du soleil.



3 Le soleil le jour 166 auvents en structure d'échafaudage recouvert d'un toit orangé transparent. Facile à assembler, sécuritaire et à l'épreuve des intempéries.



2 Nuit, Rue Sainte-Catherine Le soleil est composé de 144 projecteurs recouverts d'une lentille de protection.



6 La lune la nuit 33 auvents en structure d'échafaudage recouvert d'un toit bleu transparent. Facile à assembler, sécuritaire et à l'épreuve des intempéries.

