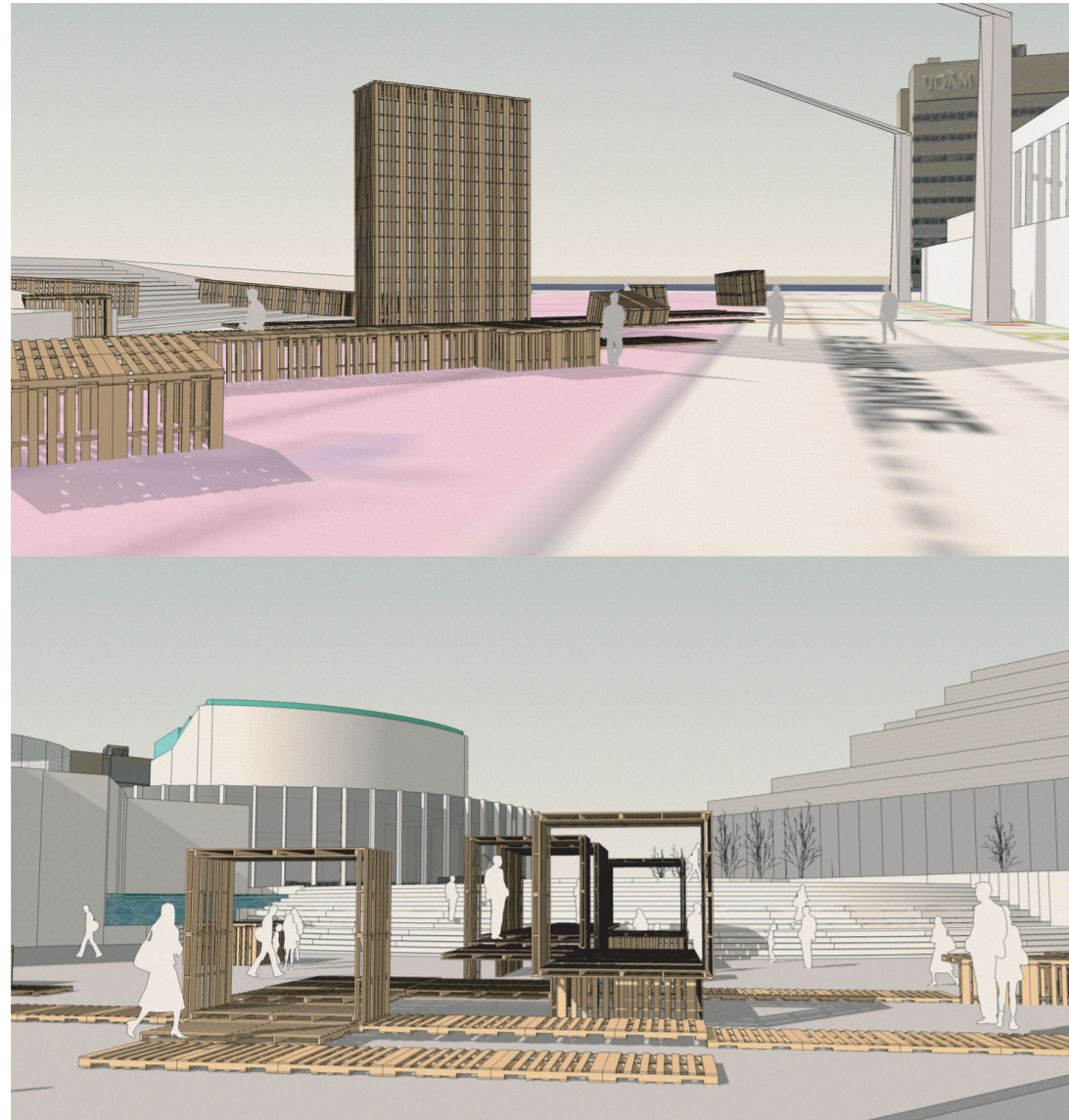
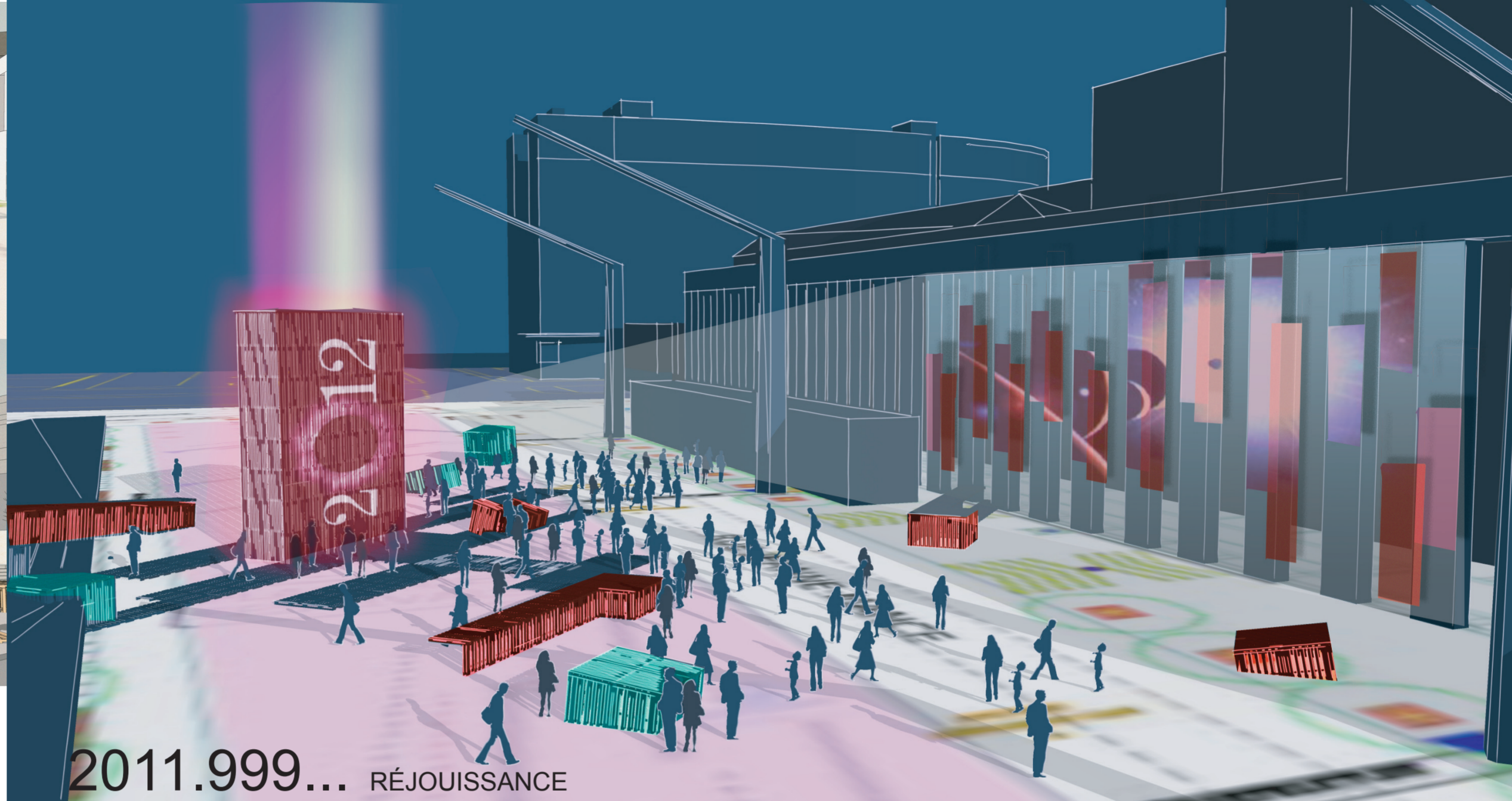


2011...



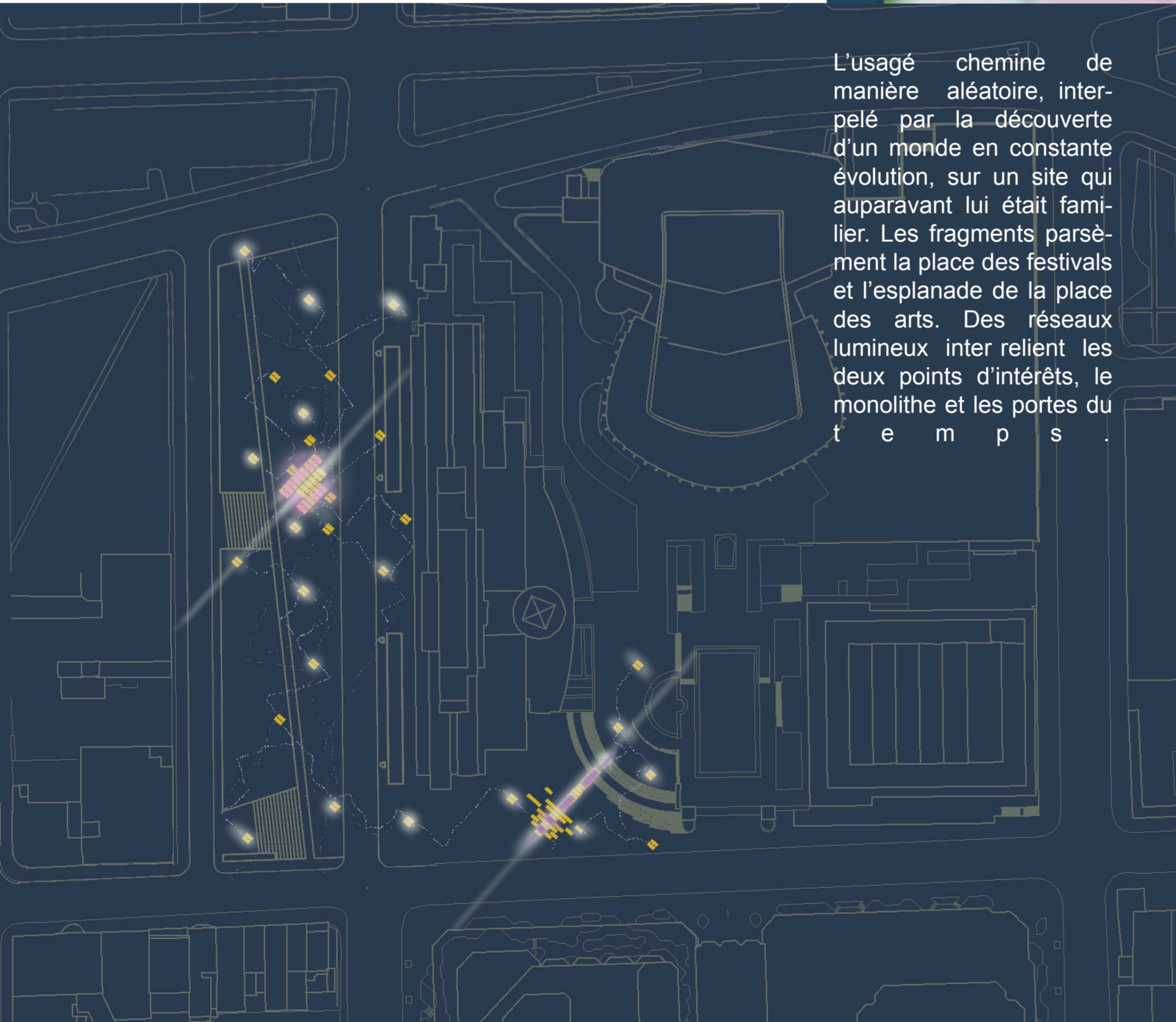
La présence de ces structures de bois insolites sur la place publique nous interroge. Leur mise en scène évoque la manifestation d'une force qui sommeille...



2011.999... RÉJOUISSANCE

Le monolithe; Dominant la place, cette structure est le centre de toute cette énergie. Forme pure et évocatrice, elle révèle son plein pouvoir le soir venu. Élément phare, il réunira les célébrations de la nouvelle aire 2012 dans un festin d'effets lumineux. La façade du M.A.C. sera mise à profit pour accueillir une projection vidéo provenant du monolithe.

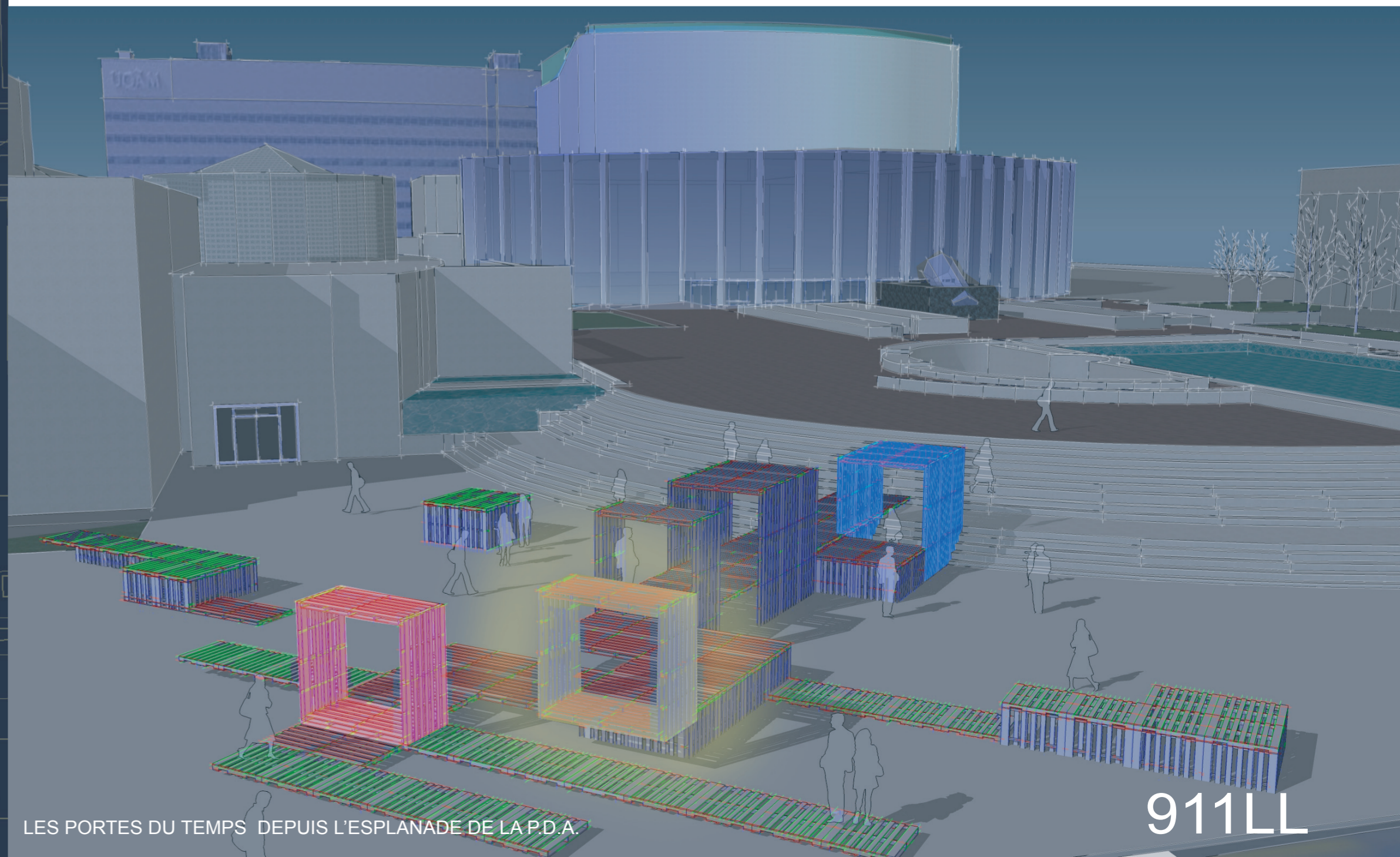
VUE DEPUIS LA RUE SAINTE-CATHERINE DIRECTION NORD



L'usagé chemine de manière aléatoire, interpellé par la découverte d'un monde en constante évolution, sur un site qui auparavant lui était familier. Les fragments parsèment la place des festivals et l'esplanade de la place des arts. Des réseaux lumineux inter relient les deux points d'intérêts, le monolithe et les portes du t e m p s

2012...LES TEMPS NOUVEAUX

Le passage à 2012 est une expérience interactive. Les usagers qui prendront places seront détectés dans leurs parcours. La captation de leurs mouvements produira des échanges avec les arches, les ponts et les trottoirs.



LES PORTES DU TEMPS DEPUIS L'ESPLANADE DE LA P.D.A