



PERSPECTIVE INTÉRIEURE

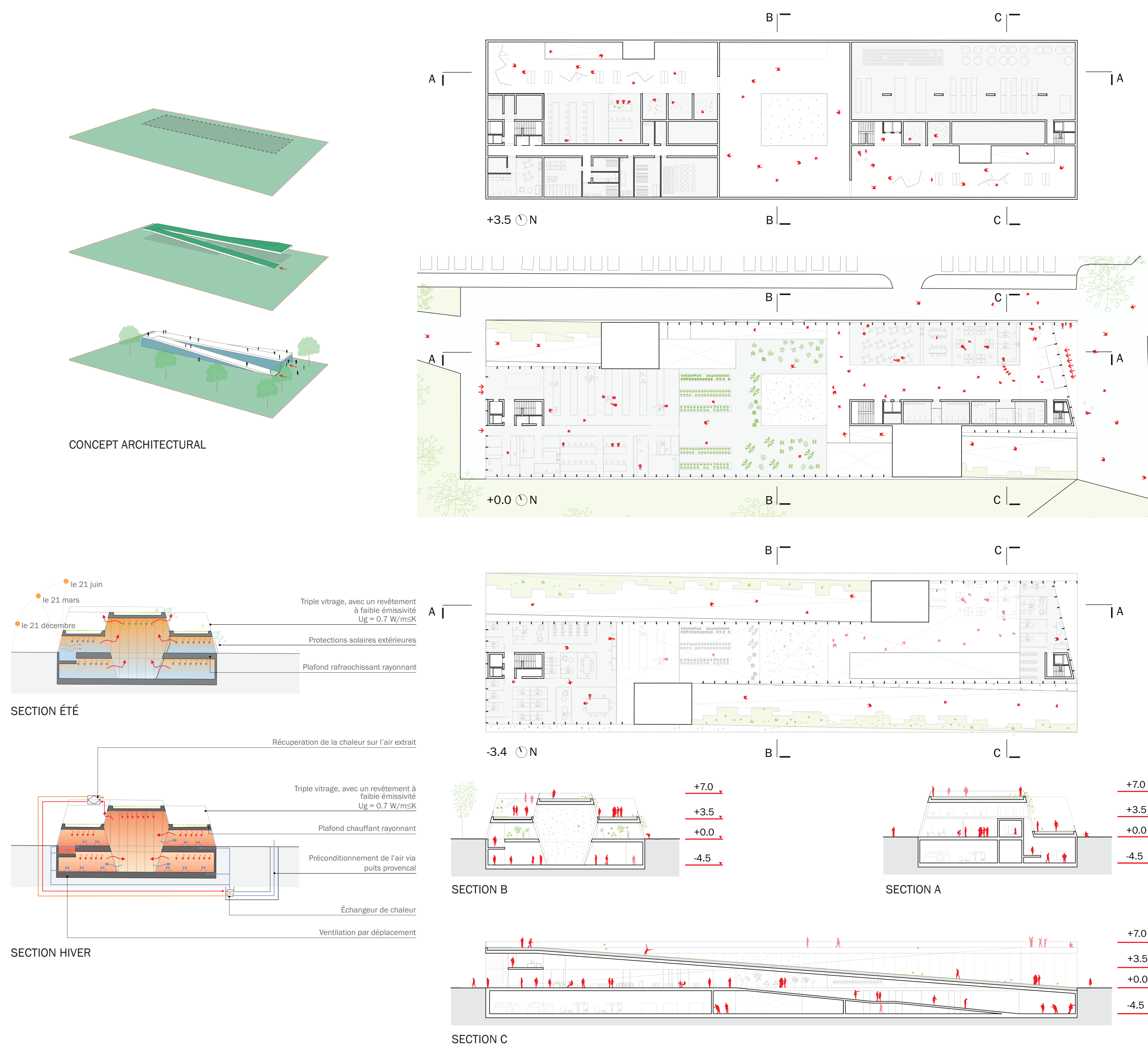


PERSPECTIVE INTÉRIEURE

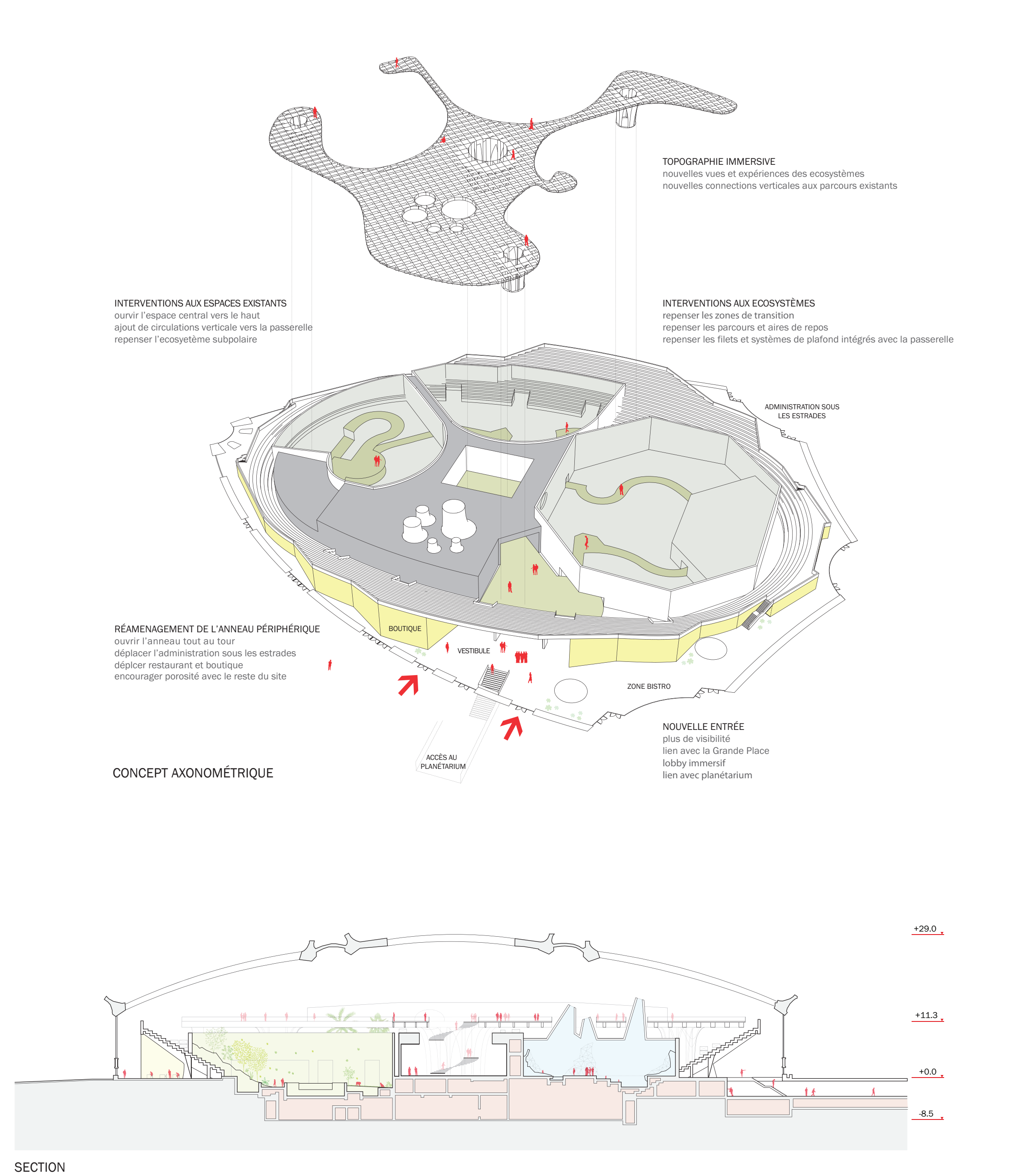


PERSPECTIVE INTÉRIEURE

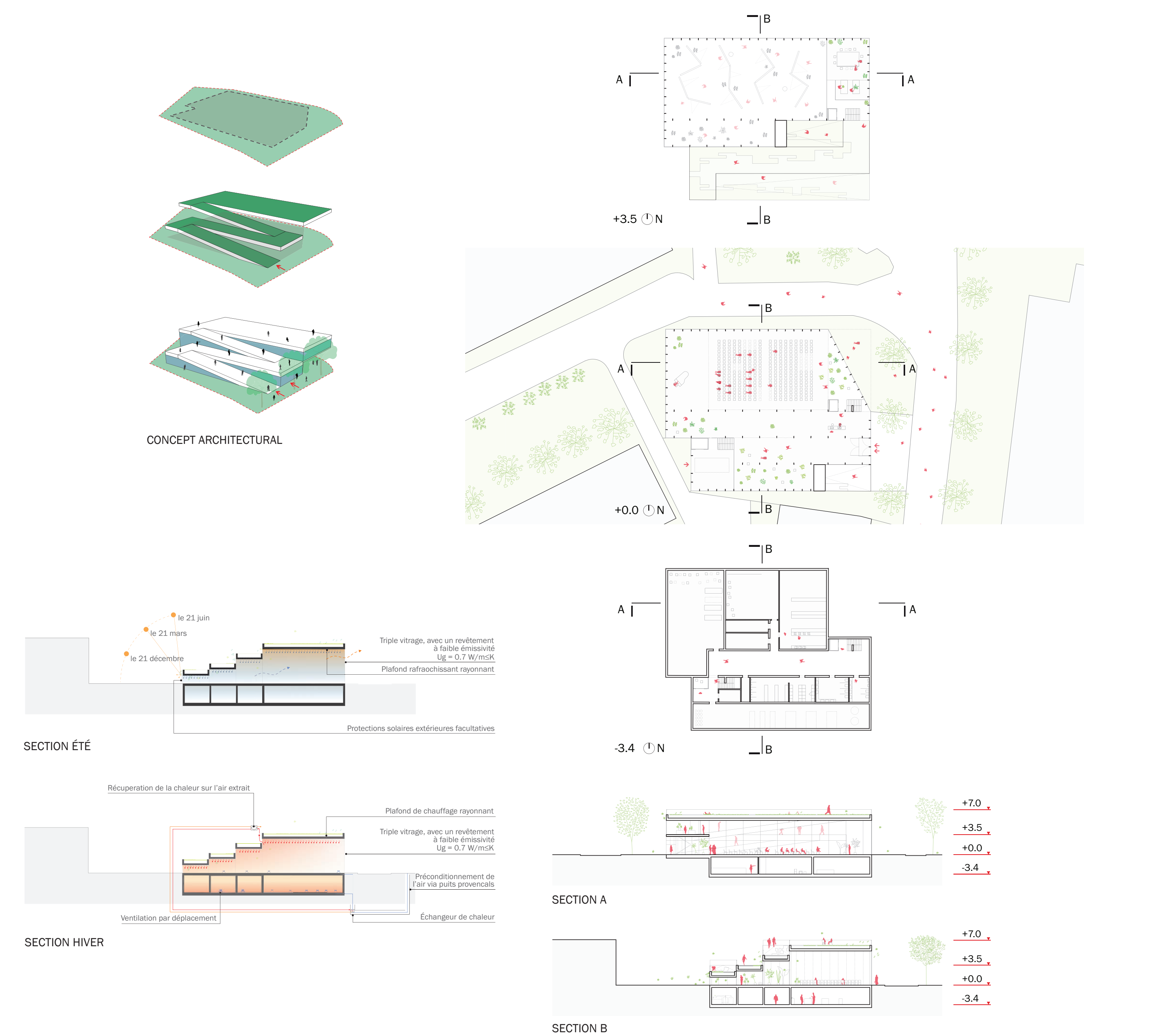
### VOLET A: LA MÉTAMORPHOSE DE L'INSECTARIUM



### VOLET B: BIÔDOME RENOUVÉLÉ



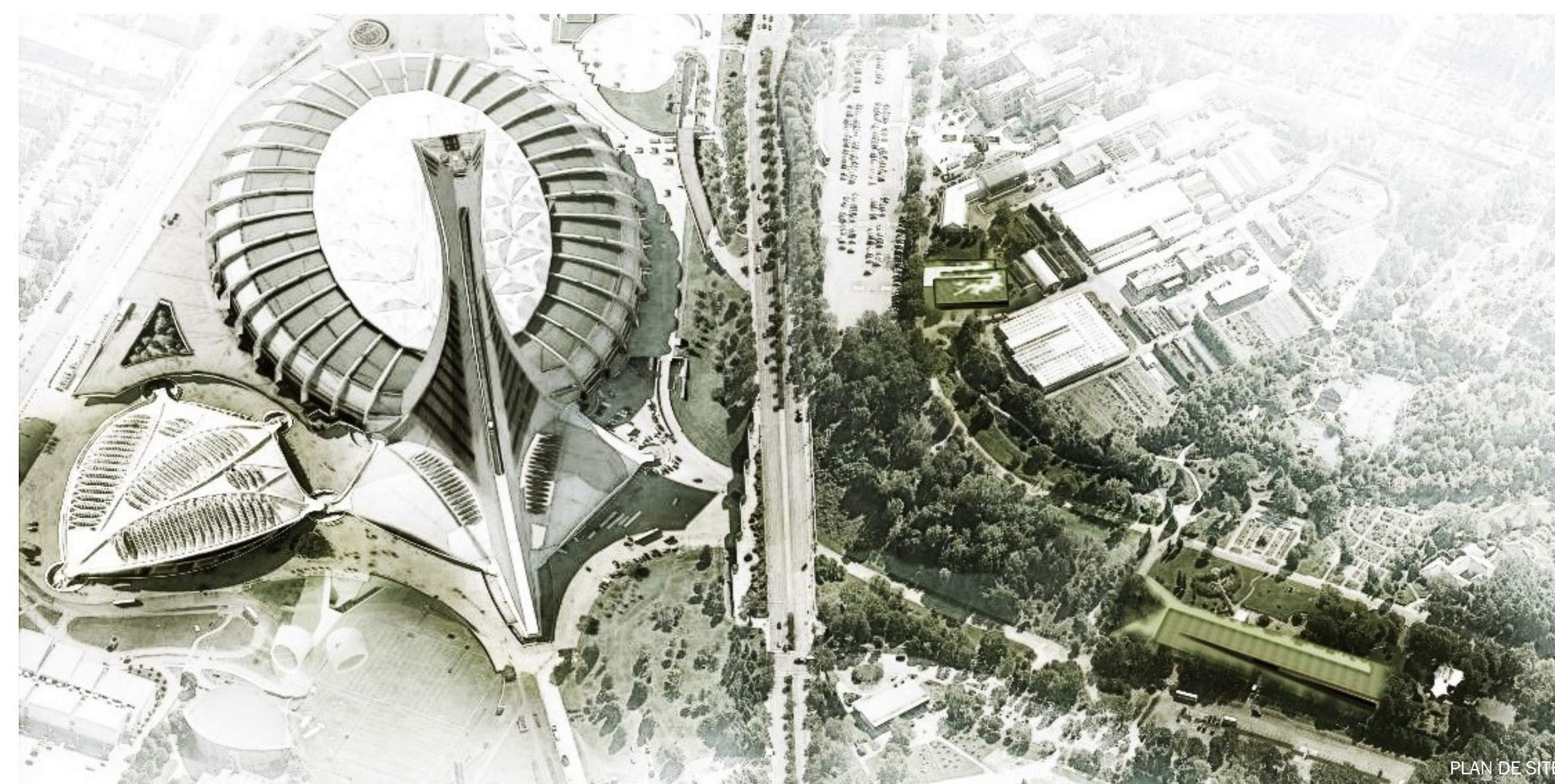
### VOLET C: LE PAVILLON EN VERRE AU JARDIN BOTANIQUE



ÉCHELLE: 1:500



PERSPECTIVE EXTÉRIEURE



PLAN DE SITE

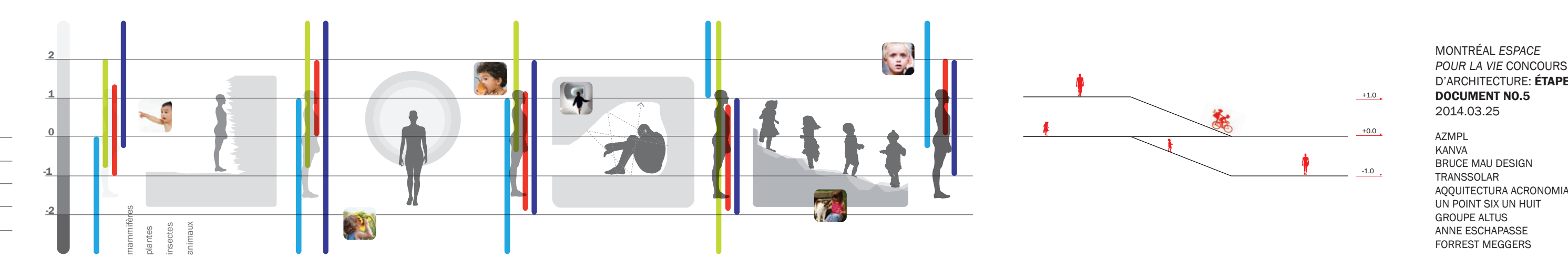
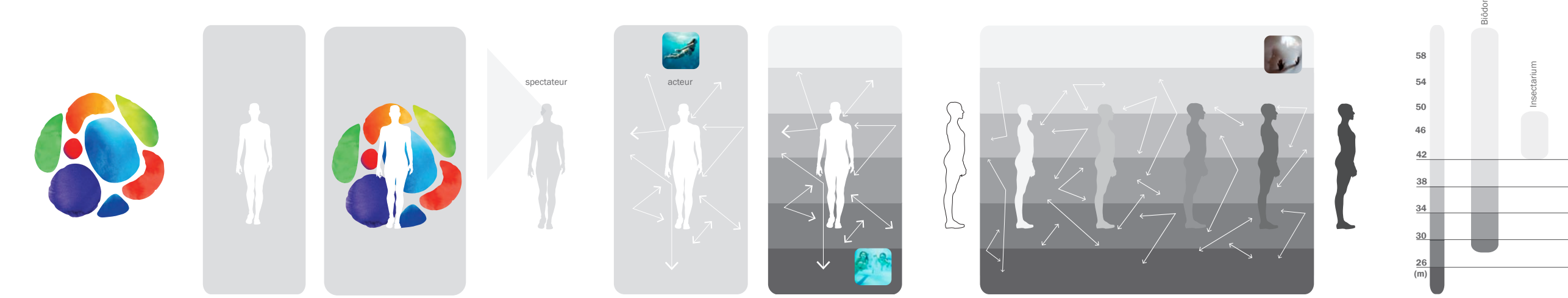


PERSPECTIVE EXTÉRIEURE

### TOPOGRAPHIE IMMERSIVE

Créer et transmettre du sens par les sens  
 Le concept proposé utilise comme point de départ la notion d'immersion pour plonger l'individu dans une expérience sensorielle. En sollicitant les sens, l'humain est projeté dans l'univers du spécimen vivant et accède à la sorte à une compréhension inédite et déstabilisante de la nature ainsi que de son propre environnement.  
 L'intention est de donner naissance à un milieu qui submerge en développant une architecture qui fluctue entre profondeur et hauteur. En proposant une architecture topographique, l'idée est de s'inscrire har-

monieusement au sein des éléments habités afin d'établir un rapprochement étroit et perméable avec les lieux et la nature. En creusant dans la terre, le décloisonnement des sols en pente provoquent des expériences spatiales introspectives. En s'élevant, les rampes ascendantes mènent vers des lieux qui invitent à des expériences d'ouvertures, tournées vers l'extérieur. Cet échange entre enfouissement et surhauteur devient le fondement pour mettre en relation humain et spécimens vivants.



MONTRÉAL ESPACE  
 POUR LA VIE CONCOURS  
 D'ARCHITECTURE ÉTAPE 1  
 DOCUMENT NO. 2  
 2014.03.25  
 AZAP  
 KAZAK  
 BRUCE MAU DESIGN  
 TRANSDISCIPLINAIRE  
 ARQUITECTURA ACROMONIA  
 UN PONT DE UN MITT  
 ANNE ESCHMANN  
 FOREST MEGGERS