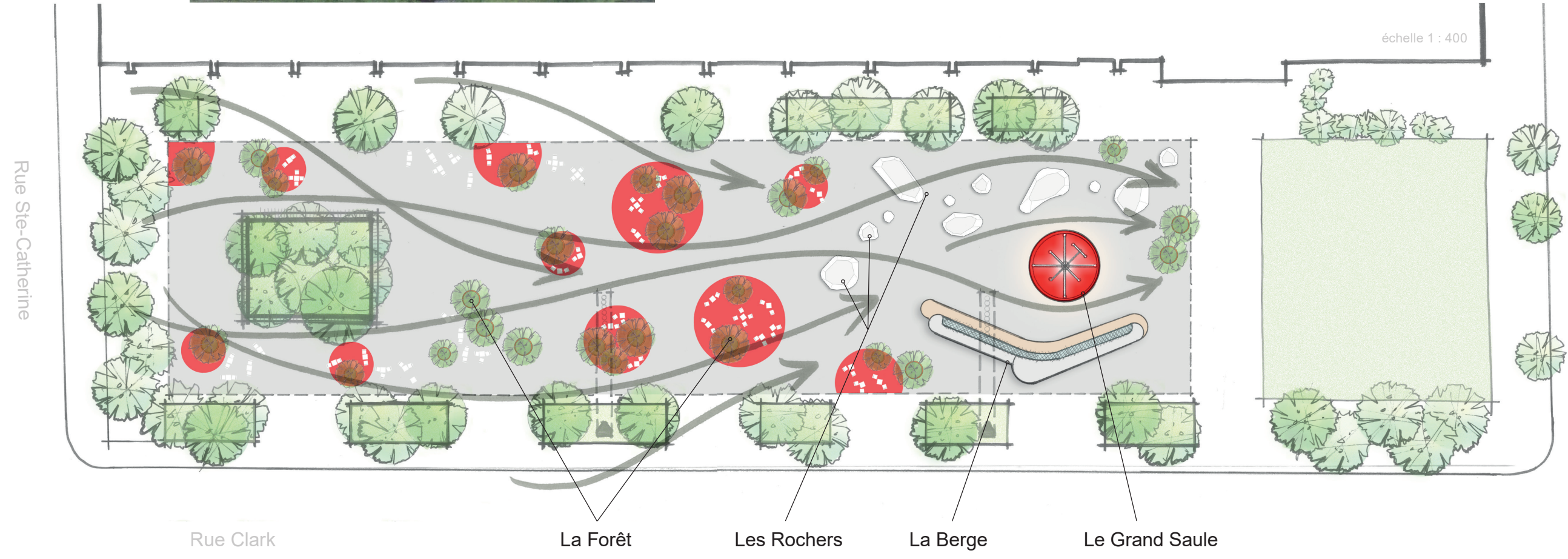


— À l'orée du Grand Saule



Omniprésent dans les forêts du Québec, les parcs et les cours arrière de Montréal, le Saule est un arbre qui se démarque par sa présence enveloppante et singulière. Il évoque des sentiments de contemplation et de vitalité. Et représente une force centrale, iconique, et rassurante.

Aux abords de ce Grand Saule, une Berge, sereine et généreuse. Une présence rafraichissante où on peut tirer plaisir des eaux limpides.

Des Rochers jalonnent le lit de l'esplanade, nous invitant à arpenter notre chemin, et s'y arrêter le temps d'un moment.

À l'orée du Grand Saule, un lieu à la lisière du quartier des spectacles qui fait appel à l'enfant en soi.

