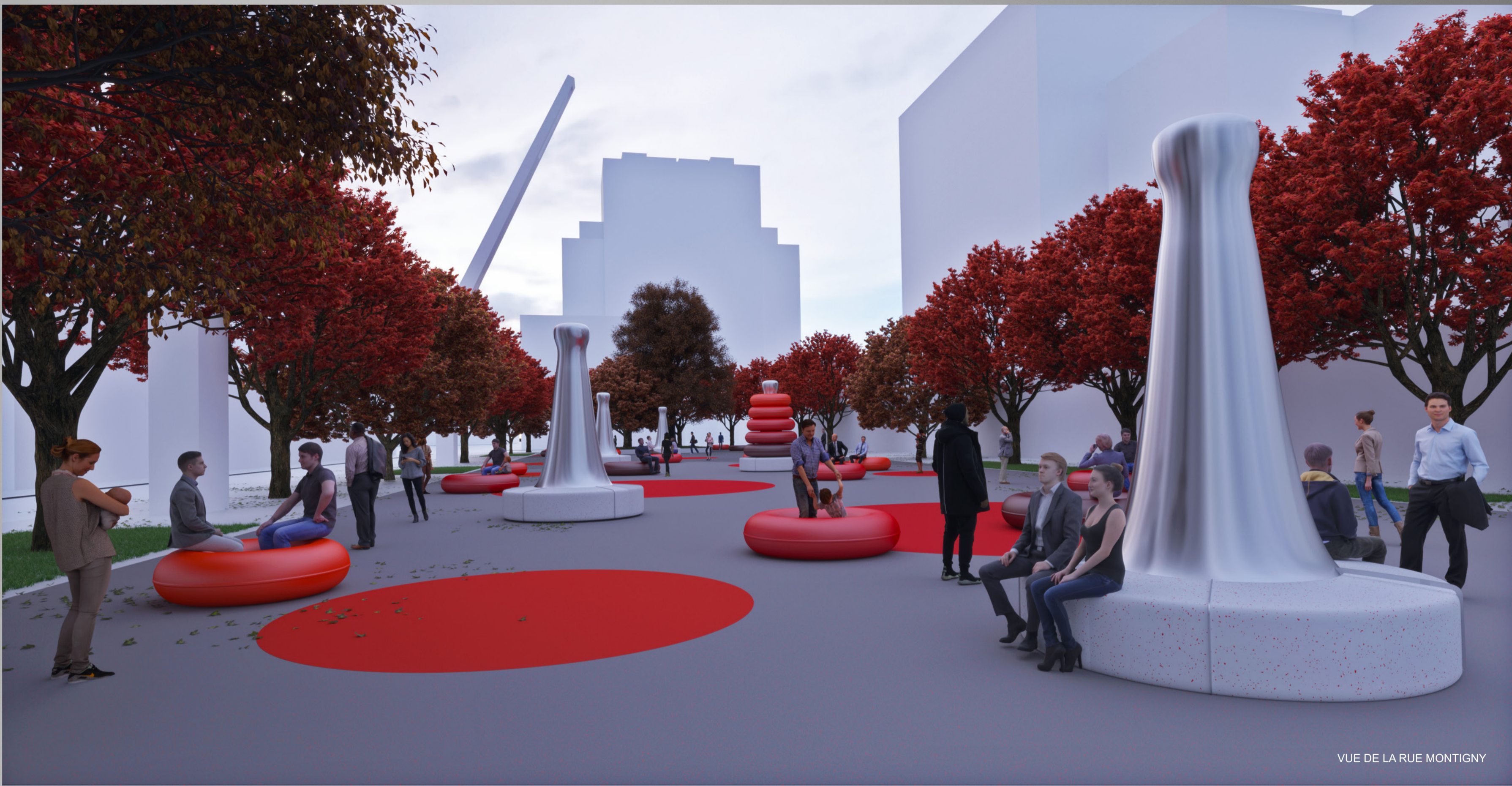
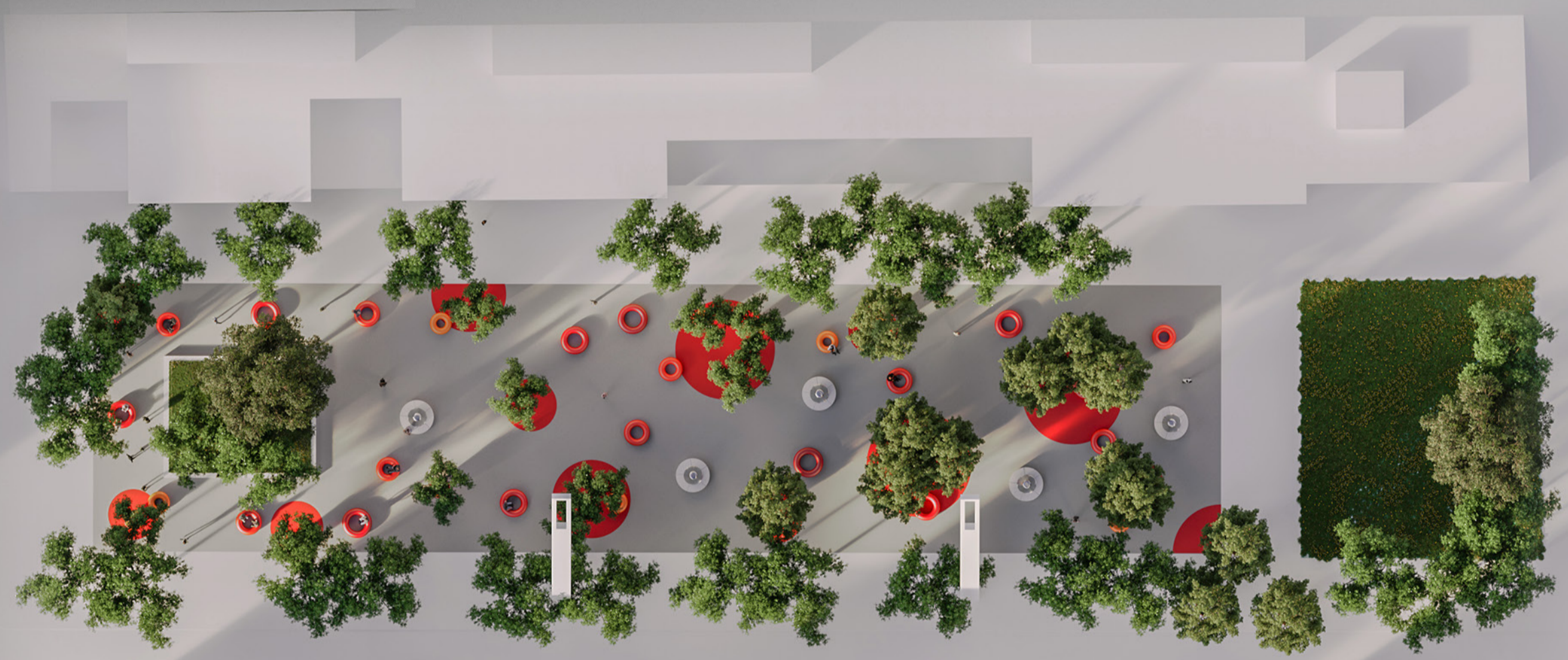




VUE DE LA RUE ST-CATHERINE



VUE DE LA RUE MONTIGNY



1:400



LES ANNEAUX SONT FABRIQUÉS EN HYPALON-NEOPRENE:

- Méthode d'assemblage et durabilité connues
- Haute résistance aux UV
- Longévité (un flotteur en hypalon peut tenir jusqu'à 25 ans)
- Résistance aux températures extrêmes
- Résistance à la perforation, à l'abrasion, au pliage, aux chocs et aux frottements
- Facilité d'entretien
- Résistance aux hydrocarbures
- Possibilité d'ajouter une seconde couche protectrice
- Relativement lourd (les anneaux sont estimés à plus de 25 Kg)
- Volume d'entreposage réduit par le dégonflage des anneaux

FABRICATION DE LA TOUR DE SUPPORT:

- Structure interne d'acier sur roues
- Socle formé de 5 modules de béton et agrégat
- Mât en aluminium poli

