



ÉLÉVATION CÔTÉ FLEUVE

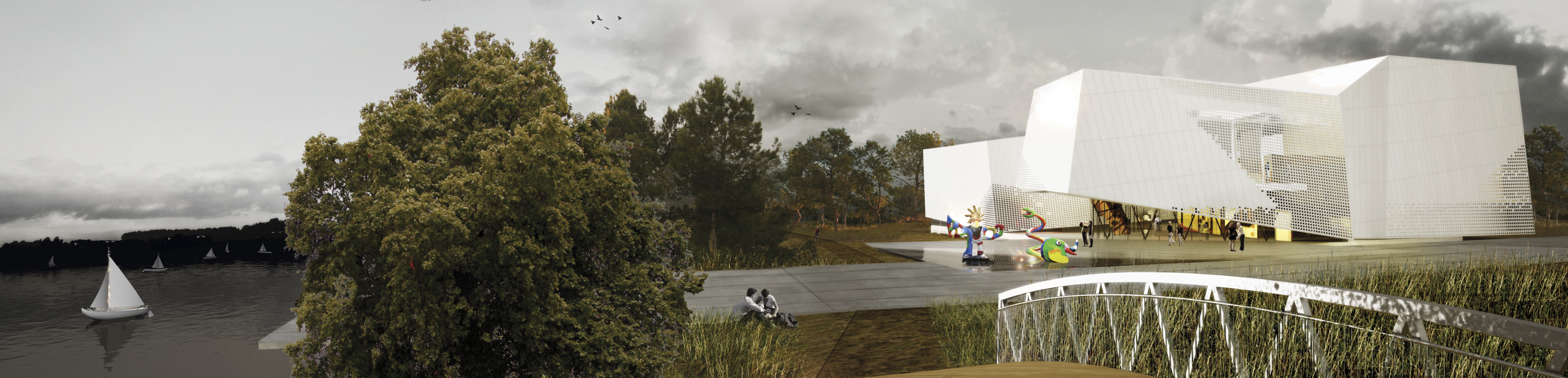


ÉLÉVATION BOULEVARD LASALLE



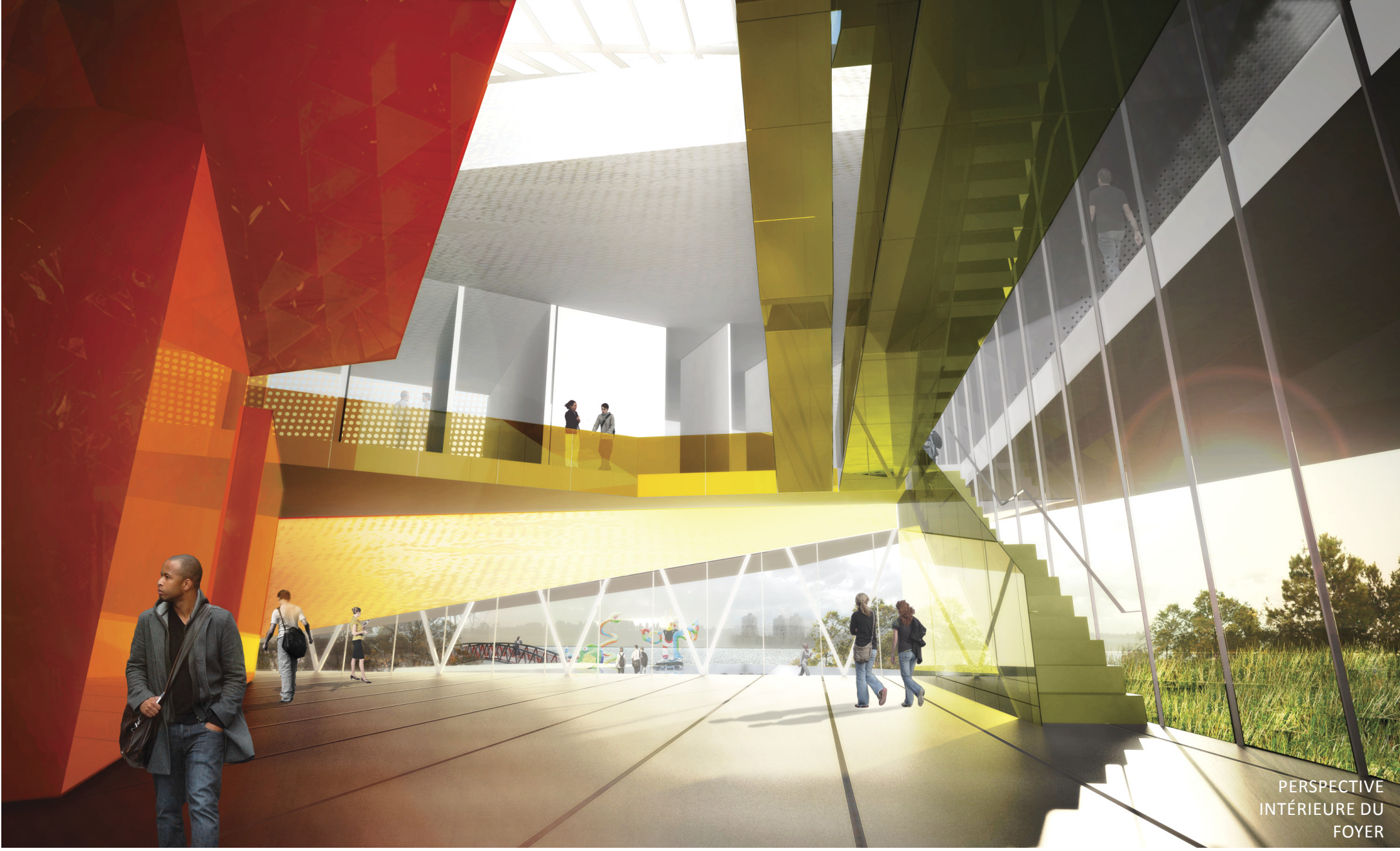
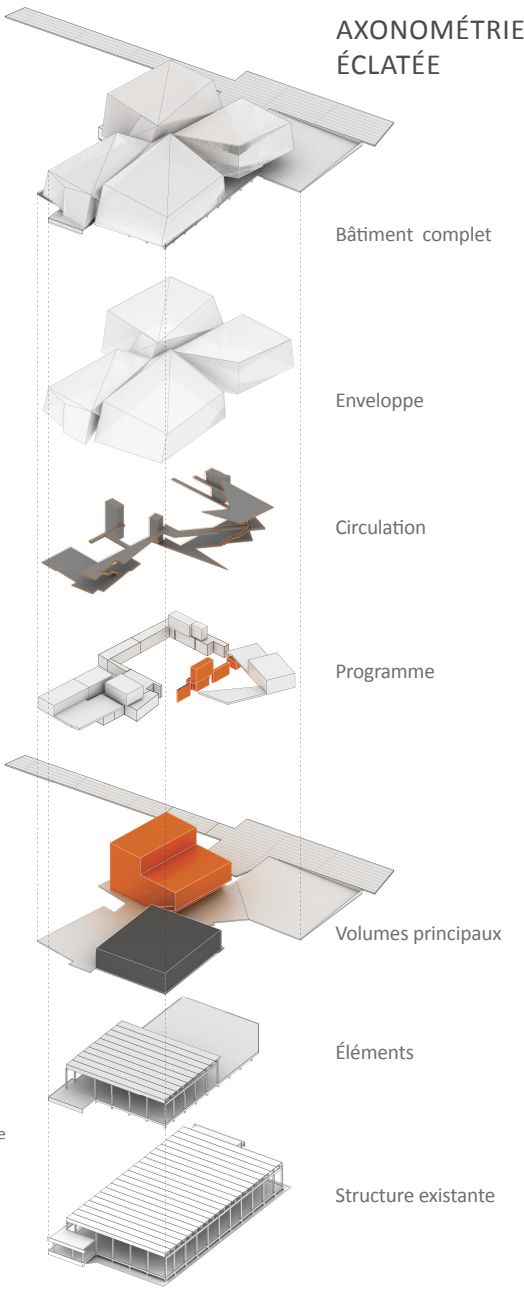
Situé sur un site extraordinaire au bord du fleuve, dans un grand parc boisé, ce projet offre l'opportunité de doter Verdun d'un véritable pôle dédié aux arts de la scène. Nous croyons qu'il est important de tirer parti du caractère bucolique du lieu en créant une forme architecturale qui s'imposera dans ce paysage d'une manière unique.

La stratégie est la suivante : unir les éléments disparates du programme en les recouvrant d'une matière unique, afin de renforcer l'aspect monumental du bâtiment, ce que dicte l'échelle grandiose du site, en plus d'accentuer le caractère pavillonnaire de l'ensemble.

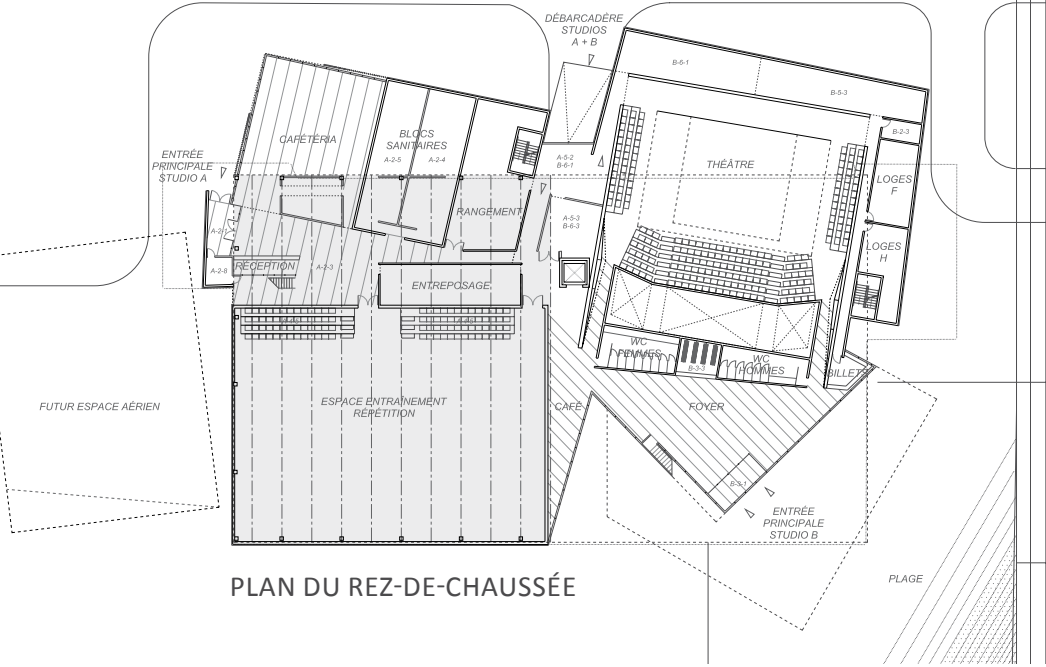




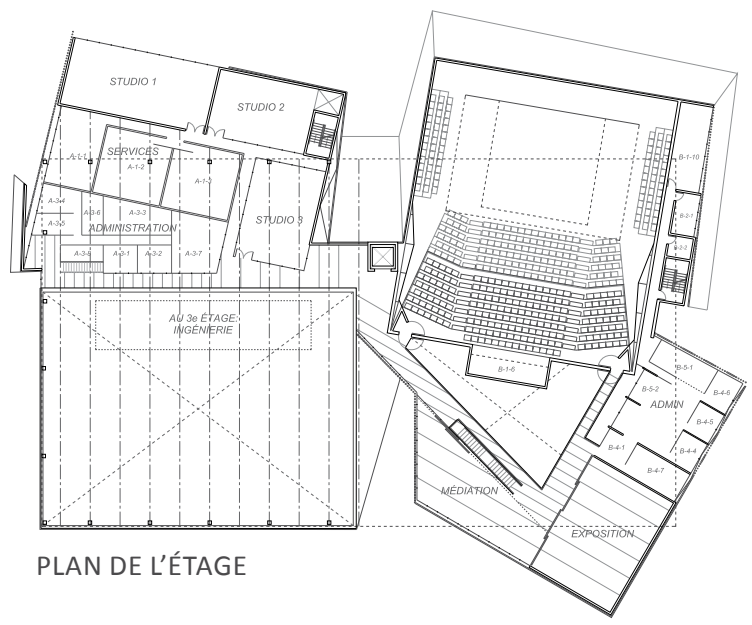
- AXONOMÉTRIE ÉCLATÉE**
- A Aire de services aux travailleurs
  - A-1-1 Salle des employés
  - A-1-2 Vestiaire femme
  - A-1-3 Vestiaire homme
  - A-2 Aire de services / espaces supports
  - A-2-1 Vestibule
  - A-2-2 Poste de réception
  - A-2-3 Aire d'attente
  - A-2-4 Bloc sanitaire femme
  - A-2-5 Bloc sanitaire homme
  - A-2-6 Rangement
  - A-2-7 Cafétéria
  - A-2-8 Local des premiers soins
  - A-3 Espaces administratifs de gestion
  - A-3-1 Bureau de coordination de la formation
  - A-3-2 Bureau de coordination des ateliers
  - A-3-3 Bureau de la comptabilité
  - A-3-4 Bureau de la directrice générale
  - A-3-5 Bureau du directeur artistique
  - A-3-6 Bureau audiovisuel
  - A-3-7 Salle de réunion
  - A-3-8 Salle de télécommunication / serveur
  - A-4 Espace cirque
  - A-4-1 Espace aérien
  - A-4-2 Studio permanent 1
  - A-4-3 Studio permanent 2
  - A-4-4 Studio permanent 3
  - A-4-5 Espace gradin pour 100 personnes
  - A-4-6 Espace entraînement répétition
  - A-5 Entrepôt garage
  - A-5-1 Espace entreposage
  - A-5-2 Garage et débarcadère
  - A-5-3 Atelier de réparation
  - A-6 Ingénierie
  - A-6-1 Mécanique
  - A-6-2 Électrique
- B Salle de Spectacle (Studio B)
  - B-1 Salle de Spectacle
  - B-1-1 SAS d'entrée
  - B-1-2 Scène
  - B-1-3 Coulisses
  - B-1-4 Salle de 368 places
  - B-1-5 Gradins
  - B-1-6 Régie
  - B-1-7 Loges femmes
  - B-1-8 Loges hommes
  - B-1-9 Zone gradateurs
  - B-1-10 Salon vert
  - B-21 Espaces support/aires de services
  - B-21-1 Buanderie
  - B-21-2 Conciergerie
  - B-23 Local de premiers soins
  - B-3 Accueil / Espace public
  - B-3-1 Vestibule
  - B-3-2 Billetterie
  - B-3-3 Vestiaire
  - B-3-4 Foyer avec espace de service
  - B-3-5 Salle d'exposition
  - B-3-6 Salle de médiation
  - B-3-7 Bloc sanitaire femmes
  - B-3-8 Bloc sanitaire hommes
  - B-4 Espaces administratifs de gestion
  - B-4-1 Bureau d'accueil
  - B-4-2 Espace aire ouverte pour programmation
  - B-4-3 Papeterie
  - B-4-4 Bureau 1
  - B-4-5 Bureau 2
  - B-4-6 Bureau 3
  - B-4-7 Salle de réunion
  - B-5 Espaces administratifs pour troupe en résidence
  - B-5-1 Bureau de l'administration
  - B-5-2 Poste de travail
  - B-5-3 Rangement pour troupes en résidences
  - B-6 Entrepôt / Garage
  - B-6-1 Espace entreposage
  - B-6-2 Garage et débarcadère
  - B-6-3 Atelier de réparation
  - B-7 Ingénierie
  - B-7-1 Mécanique
  - B-7-2 Électrique



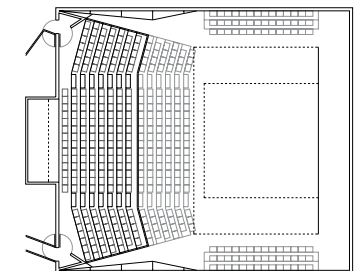
PERSPECTIVE INTÉRIEURE DU FOYER



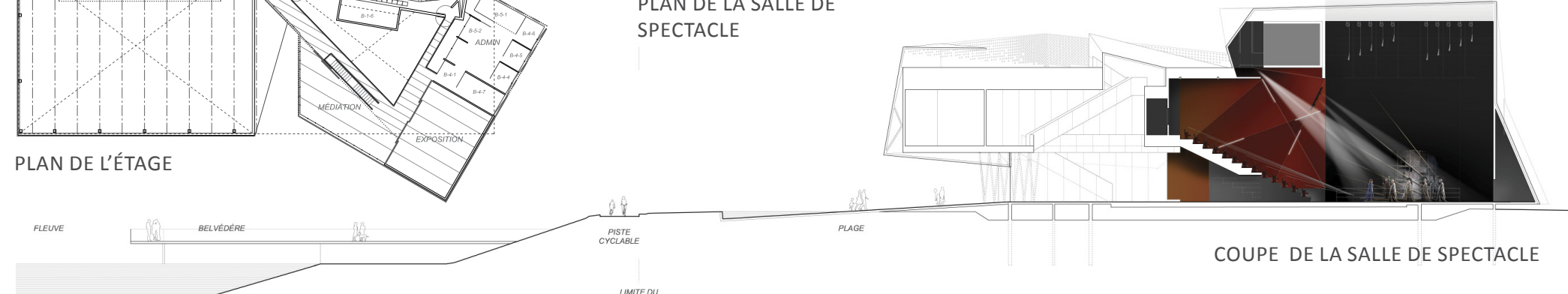
PLAN DU REZ-DE-CHAUSSÉE



PLAN DE L'ÉTAGE



PLAN DE LA SALLE DE SPECTACLE



COUPE DE LA SALLE DE SPECTACLE