

# LA GENÈSE D'UN NOUVEL ÉCOSYSTÈME URBAIN

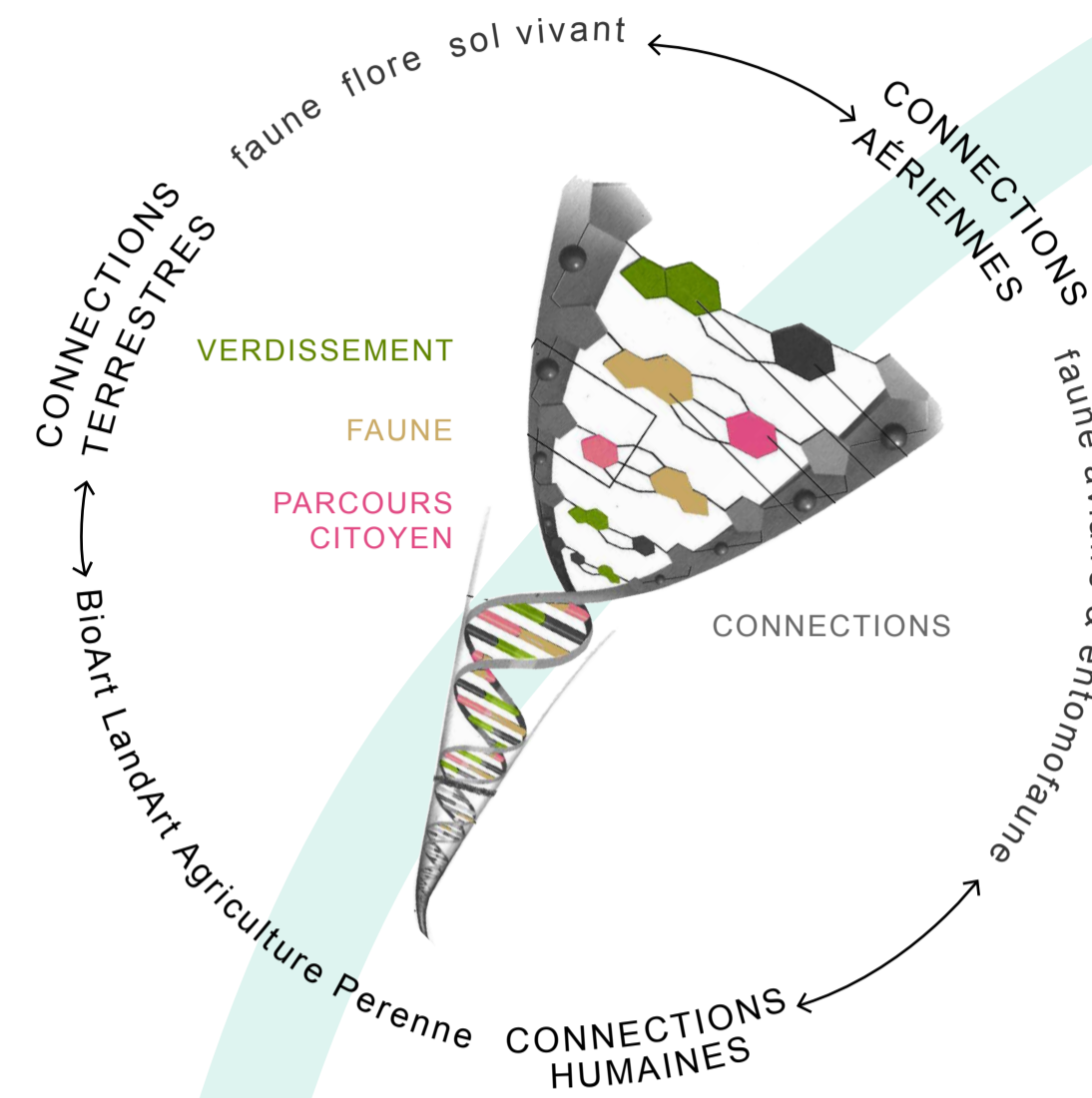
## V. LE CONCEPT

La vision est d'aménager le territoire comme un organisme vivant formant des maillons à haut rendement écologique qui connectent l'ADN du projet : verdissement-faune-parcours citoyen à travers le territoire du corridor vert.

Ces maillons aménagés en prés mellifères et en zones humides deviennent des connecteurs fauniques et de pollinisation en suivant les formes sinusoïdales de la chaîne d'ADN.

Ce nouvel écosystème, aux formes vues du ciel, pourrait soutenir les besoins d'une chaîne alimentaire allant de la microfaune à l'espèce parapluie que nous anticipons d'accueillir : la Crécerelle.

Les éléments qui composent les maillons sont variés. On y retrouve des espaces de rencontres, des stations de papillons, des petits laboratoires écosystémiques à ciel ouvert, mais aussi des œuvres land-art et bio-art, pérennes ou temporaires.

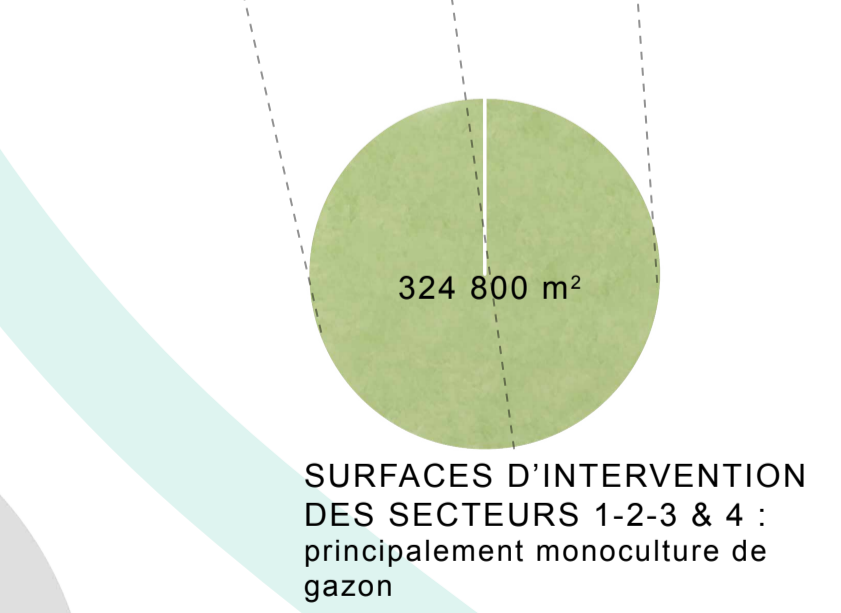
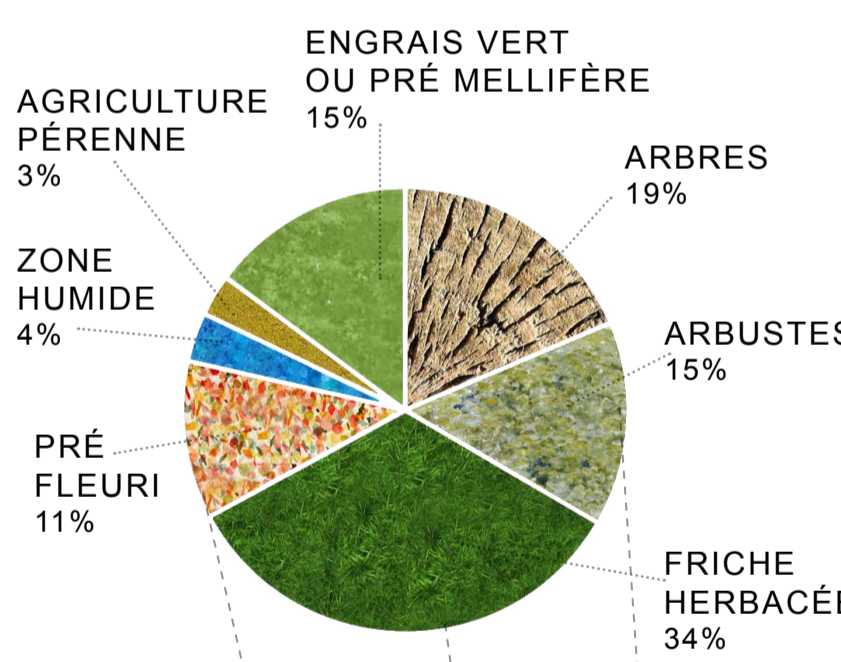


## IV. AUGMENTATION DES RENDEMENTS ÉCOLOGIQUES AU M<sup>2</sup>

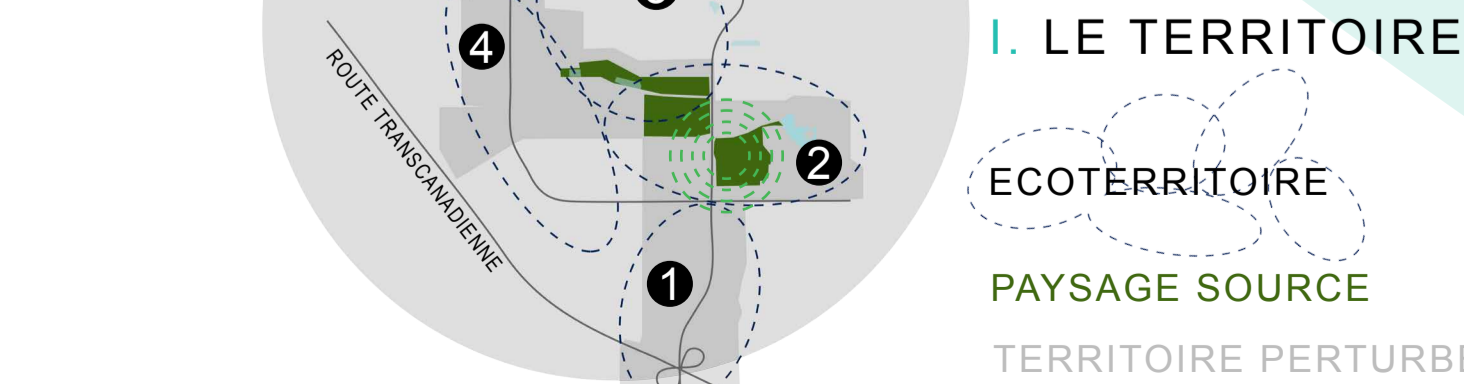


## III. POTENTIALS DE CONNECTIVITÉ DE LA BIODIVERSITÉ FAUNIQUE & FLORISTIQUE

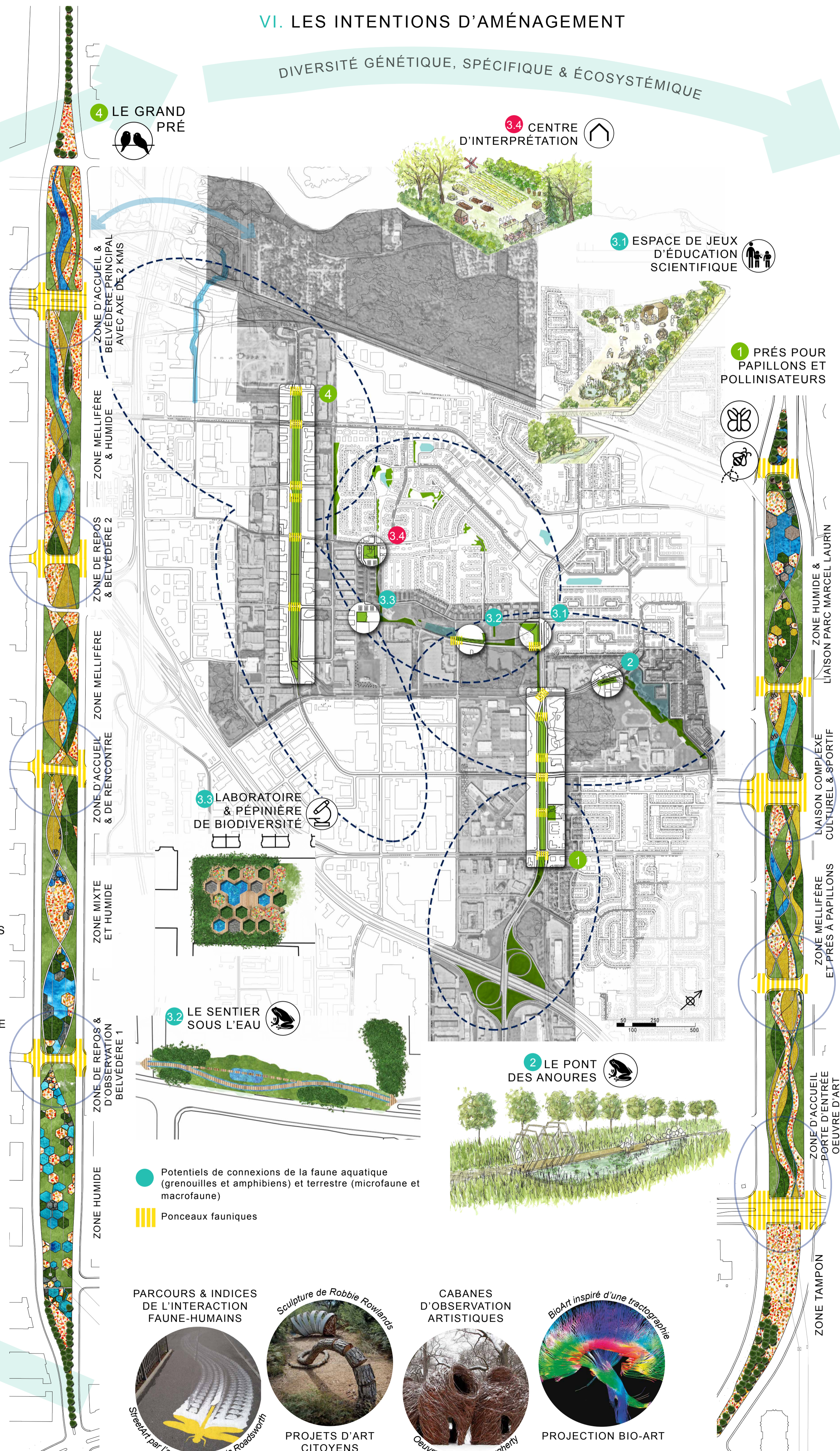
## II. POTENTIALS DE VERDISSEMENT



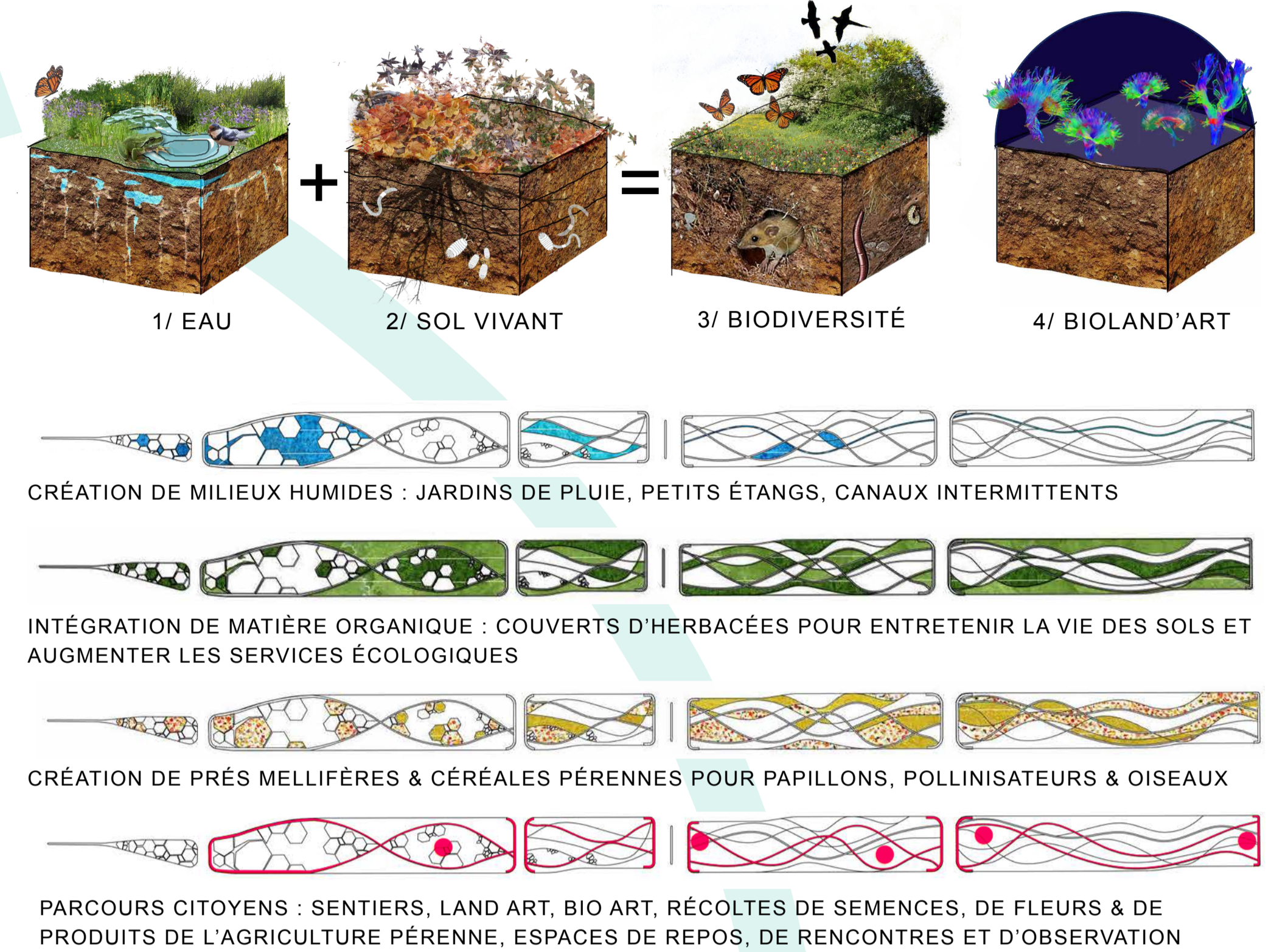
- 2 connecteurs majeurs | papillons & pollinisateurs
- 4 connecteurs de faune humide
- 1 centre d'interprétation
- 15 secteurs de connecteurs mineurs



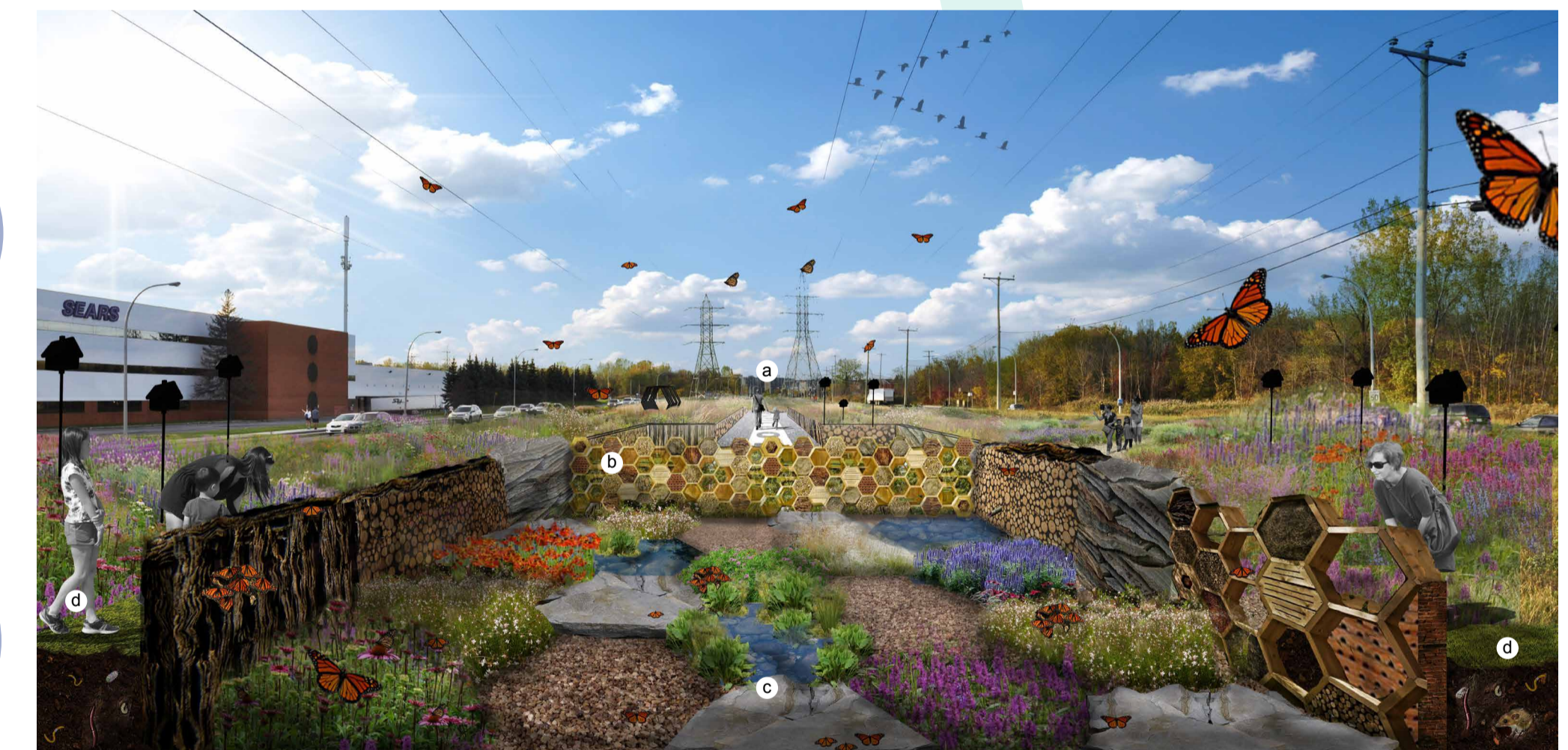
## VI. LES INTENTIONS D'AMÉNAGEMENT



## VII. STRATÉGIE D'INTERVENTION



## VIII. STATION PAPILLONS



a. Rampe universelle  
b. Écran d'intimité  
c. Station papillons  
d. Sentier pour observation

## IX. PARCOURS CITOYENS & HABITATS FAUNIQUES

