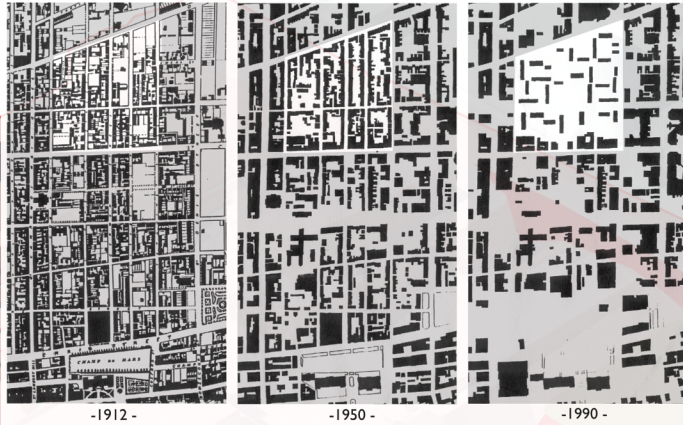




Dans les années 40, le quartier était un vrai désert urbain, composé de taudis délabrés s'entassant les uns sur les autres. Sous l'impulsion du gouvernement, un grand programme de réhabilitation est lancé, dont les résultats produiront les habitations Jeanne-Mance.

"Faisons place à la modernité et au confort des HLM"
Sauf que...



La construction des Habitations Jeanne-Mance (1959) à un effet majeur sur le quartier et progressivement la trame urbaine se détériore!!

Aujourd'hui, les Habitations Jeanne-Mance sont un obstacle entre l'ambitieux Quartier des Spectacles et le très populaire Quartier Latin...

Notre proposition:



Renouveau du tissu urbain

- Rétablissement de la trame urbaine initiale
- Axe secondaire (ruelle) qui s'étend à l'intérieur des îlots, favorisant les modes de déplacement alternatif et permettant l'accès aux riverains.
- Nouveau front bâti destiné à plusieurs type de populations permettent une densification du secteur tout en favorisant la création d'une vie de quartier ouvert sur son environnement.

Phares Urbains

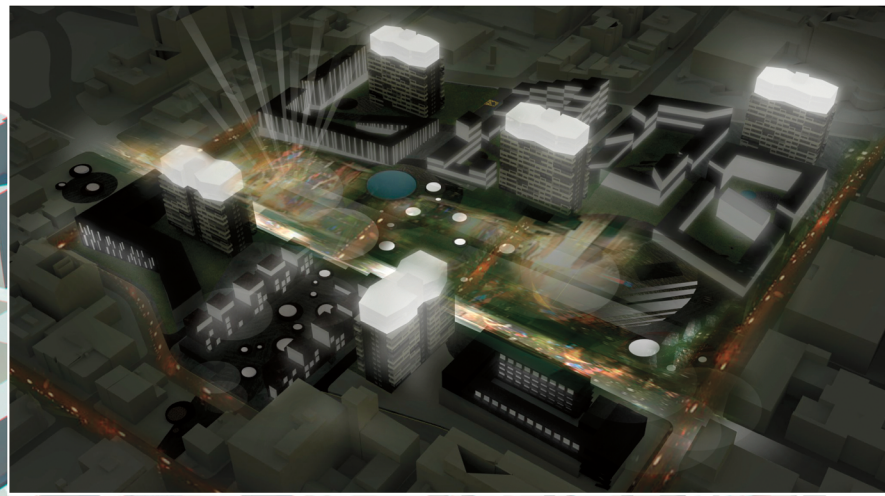
- Étages supplémentaires
- Nouvelle peau greffée aux tours existantes

Pastilles d'activités

Nouveau Zonage

Conditions existantes

- Trame urbaine interrompue
- Espaces verts résiduels et mal définis.
- Déconnexion entre l'îlot et les rues
- Architecture désuète et peu attrayante.



Quartier des Spectacles

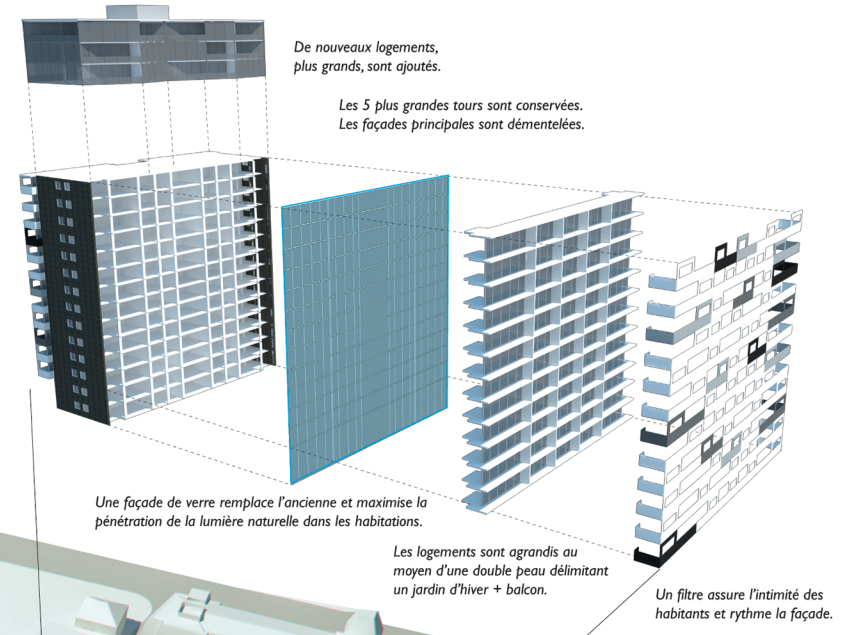
Les tours d'habitation deviennent plus que jamais des objets phares dans le paysage urbain.

La typologie des bâtiments assure la transition entre l'échelle du redéveloppement et celle des quartiers plus au nord.

Des tours à bureaux assurent une transition entre le secteur économique et le pôle universitaire.

Une percée est créée entre les axes Sainte-Catherine et De Maisonneuve, ouvrant une perspective vers le parc.

Le boulevard De Maisonneuve retrouve son rôle d'axe majeur dans la connexion des deux quartiers.



De nouveaux logements, plus grands, sont ajoutés.

Les 5 plus grandes tours sont conservées. Les façades principales sont démentelées.

Une façade de verre remplace l'ancienne et maximise la pénétration de la lumière naturelle dans les habitations.

Les logements sont agrandis au moyen d'une double peau délimitant un jardin d'hiver + balcon.

Un filtre assure l'intimité des habitants et rythme la façade.

Quartier Latin

La ruelle piétonne se frayant un chemin à travers les nouvelles typologies de bâti anime de part et d'autre les coeurs d'îlot.

Plusieurs "pastilles" d'activités sont implantées le long du parcours menant du Quartier Latin à la Place des Arts, créant de nouveaux lieux à la disposition du public.



Volet A RÉANIMATION URBAINE

Numéro d'identification : 5668-5946