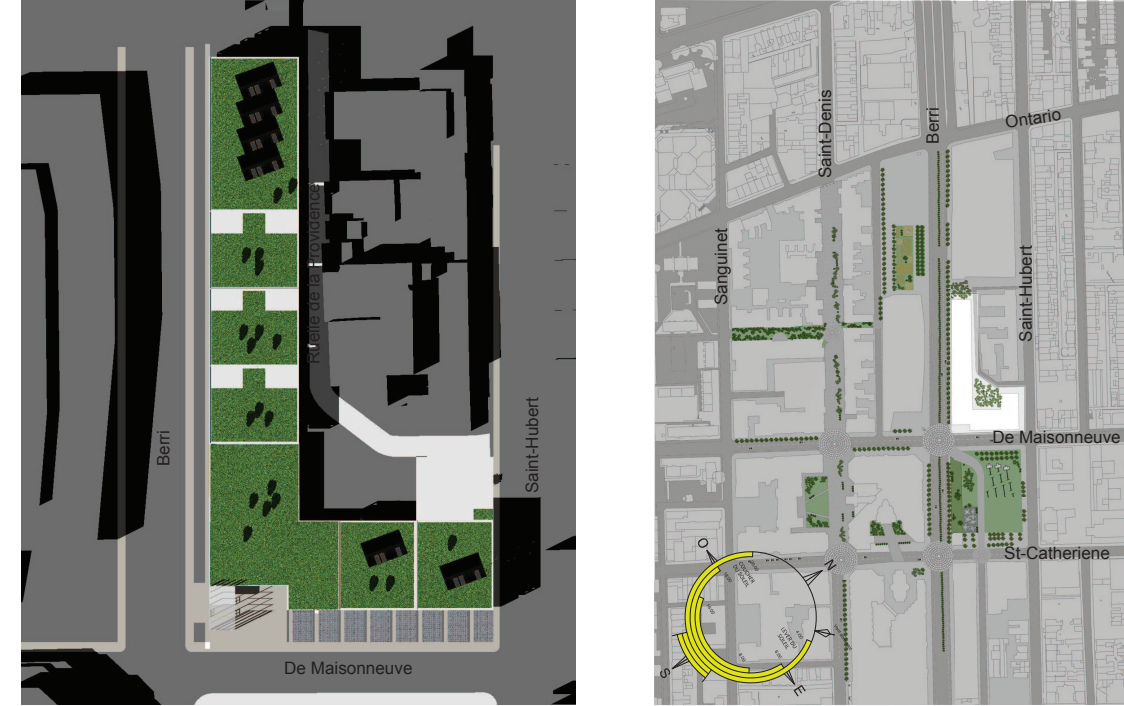


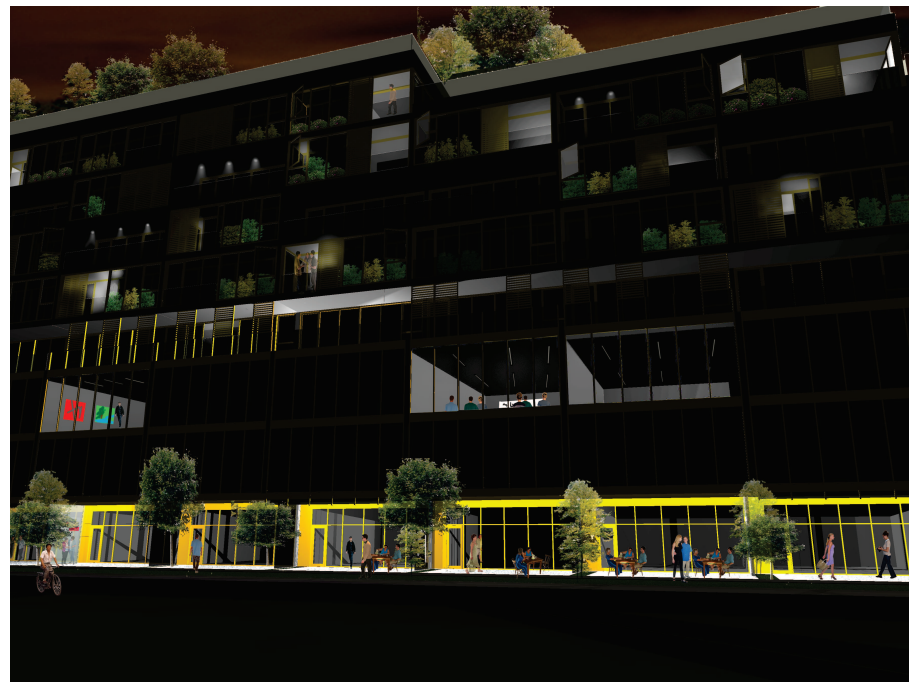
# Le projet Écllosion



**Écllosion**  
 Des parcours souterrains deviennent visibles de la surface.  
 Des niveaux supérieurs s'ajoutent et se chargent de fonctions nouvelles.  
 Les points d'observation se multiplient.  
 Une ville verticale et multifonctionnelle commence à émerger.  
 Vue d'en haut ou vue d'en bas, elle est dynamique et vibrante.  
 L'habitation réintègre l'espace public du quartier.  
 Une typologie flexible permet le ragréage de la trame urbaine.

**Reconnexion**  
 Des composantes isolées entrouvrent leur façade et se révèlent.  
 Des entrées déclarent qu'elles existent.  
 Des rives se rapprochent et des intersections se reconnectent.  
 Des pôles qui se repoussaient engagent un dialogue spatial.  
 Des fonctions souterraines se connectent avec des fonctions terrestres.  
 Des fonctions nocturnes viennent compléter des fonctions diurnes.  
 L'espace de tous les transits devient une destination.  
 La sécurité des parcours devient naturelle.  
 Les raisons de ralentir abondent.

**Narration**  
 De nouveaux bâtiments évoquent des trames anciennes.  
 Le tissu urbain réparé redonne un sens au quartier.  
 L'orientation spatiale est revalorisée par une signalétique active.  
 L'histoire est racontée et mise en images dans le domaine public.  
 La place publique retrouve sa vocation de lieu de rassemblement.  
 Le cinéma en plein air nourrit l'imaginaire.  
 Le marché de saison nourrit gourmands et gourmets.  
 L'art urbain est omniprésent.  
 L'animation engendre l'animation.  
 L'identité du quartier latin est renforcée.



- Légende
- Maison unifamiliale ■
  - Maisonnette ■
  - Loft-Studio ■
  - Appartement 4½ ■
  - Bureau/Salle de classe ■
  - Boutique/Bistro ■

