

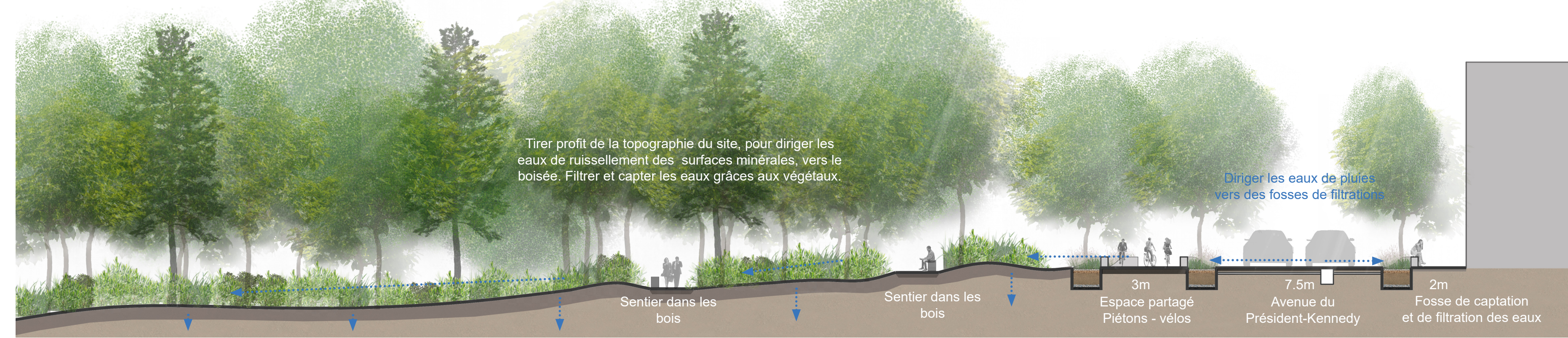
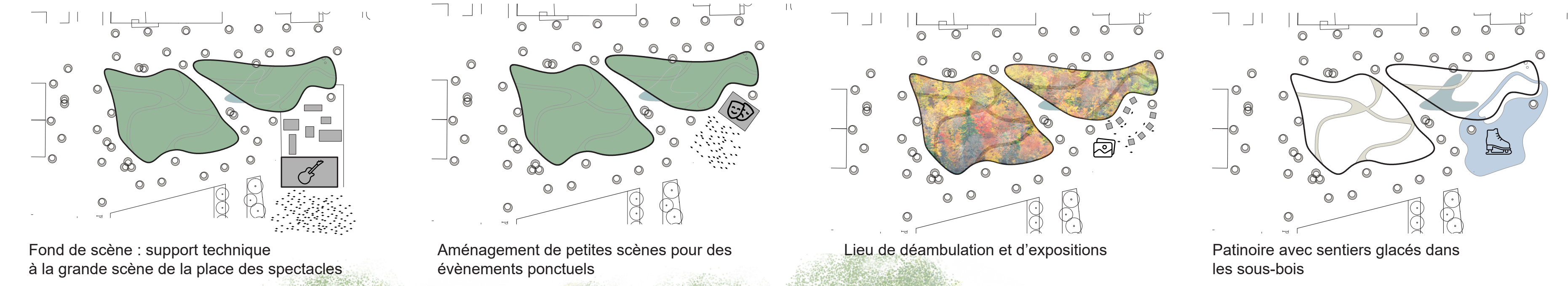
À l'orée de la ville, un jardin sauvage s'invente

Notre proposition tant à affirmer l'existence d'une nouvelle approche de l'urbain : un courant qui remet au cœur de la réflexion sur la Ville contemporaine l'articulation entre le construit et le milieu naturel et vivant. Toutes ces questions touchent la question fondamentale du vivant de la ville, du maintien de la présence forte de la nature dans un milieu reconstruit par l'homme. Notre projet repose sur un pacte culture-nature visant à ce que les hommes habitent leur monde en accord avec toutes les formes de vie et plus particulièrement avec les milieux naturels. Il ne faut plus seulement embellir en additionnant des parcs, des jardins ou espaces verts dans des grands projets urbains, mais il s'agit de penser la ville comme un grand milieu vivant et de l'inscrire dans son environnement naturel et de respecter les règles de fonctionnement et d'équilibre.



Le jardin sauvage est un espace public à l'échelle de la Ville. Relaisant ses connexions au grand réseau montréalais, il est capable d'accueillir visiteurs, événements sociaux, spectacles en plein air, mais il s'adresse d'abord aux usagers actuels et futurs du quartier, leur offrant des espaces de détente, de rencontres, des lieux de repos, de pique-nique, des jeux pour enfants, des espaces de promenade et de lecture favorisant l'établissement d'une vie de quartier riche et dynamique.

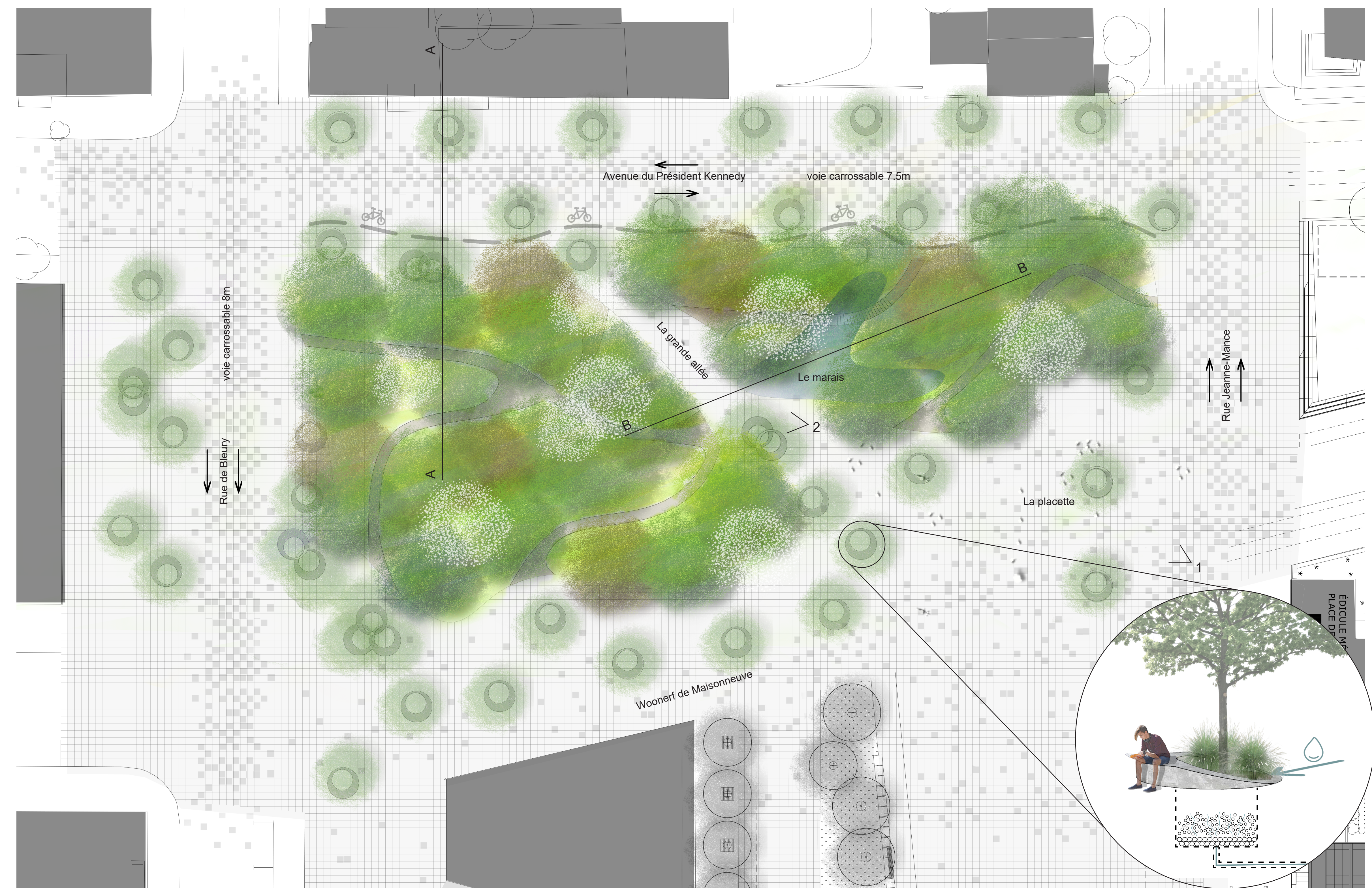
Un aménagement flexible qui s'adapte au changement des saisons



Coupe A-A : Extrait de coupe nord - sud à travers la place



Coupe B-B : Coupe au coeur de la place et à travers le marais de captation des eaux



Plan d'aménagement de la place échelle 1:250

Schéma de la gestion des eaux



Vue n.1 : depuis la place des festivals



Vue n.2 : depuis l'intérieure de la place