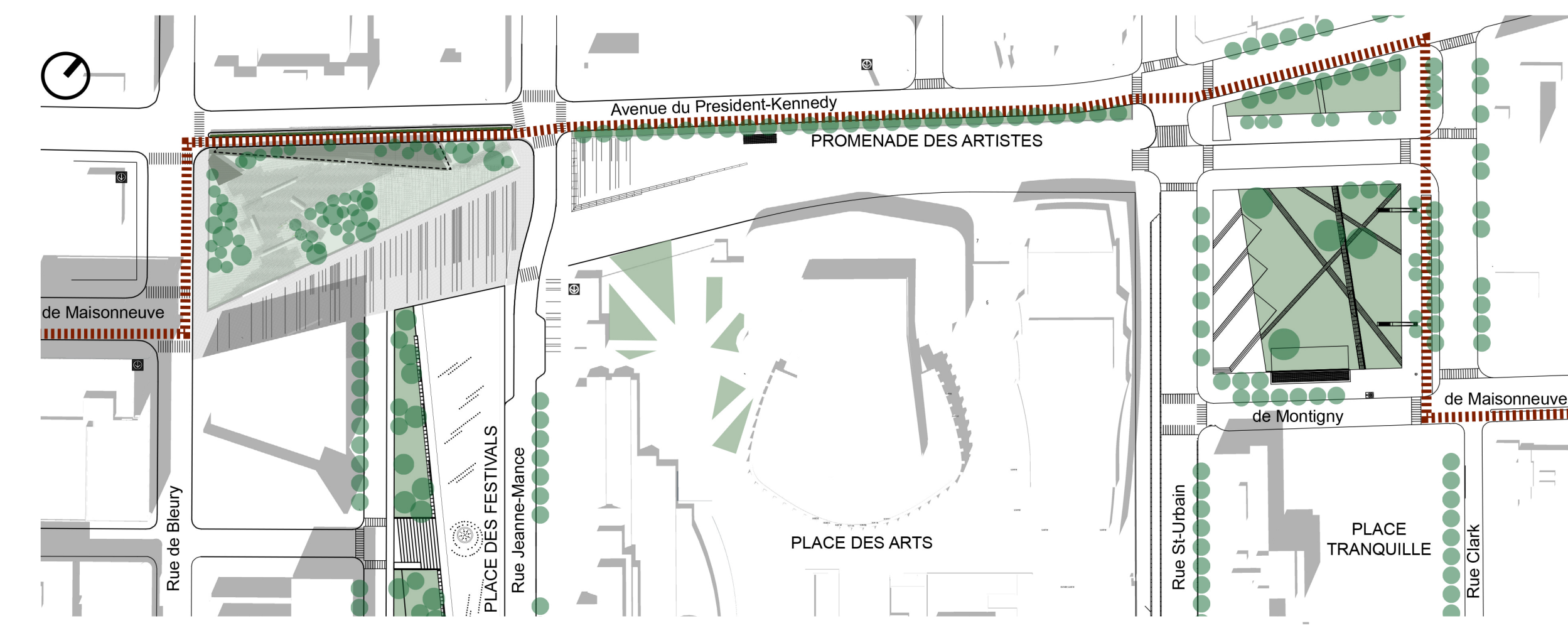


# LA PLACE QUI LEUR REVIENT



LA MISE EN LUMIÈRE DE LA VÉGÉTATION SOUS CHAQUE PAS ATTIRE L'ŒIL VERS LE MONDE PRÉSERVÉ DE LA FLORE.



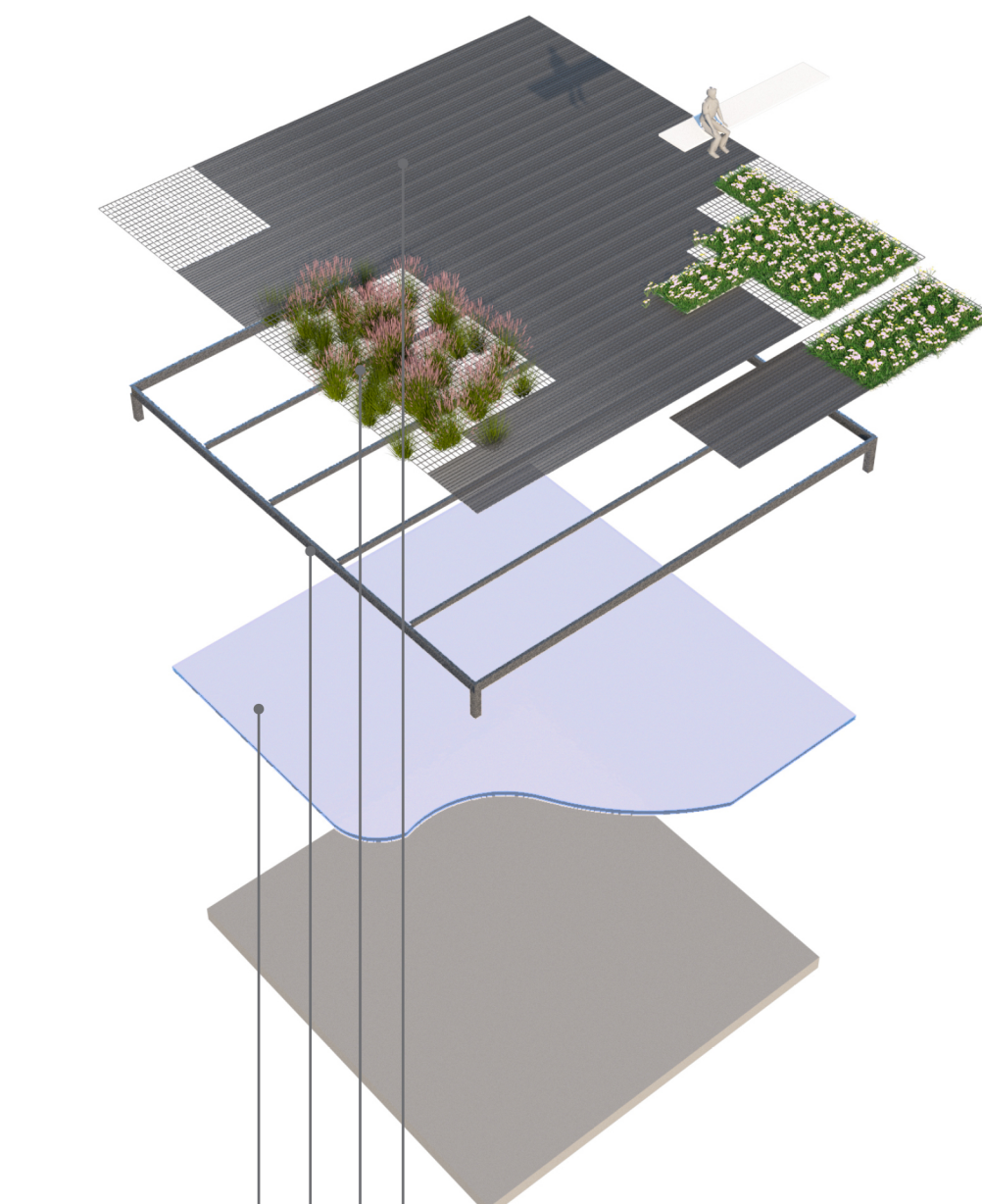
LIEN CYCLABLE RÉAMÉNAGÉ AFIN DE CONTOURNER LE QUARTIER DES SPECTACLES

Le parc se découpe dans une géométrie et une minéralité en continuité avec le Quartier des spectacles, mais la perméabilité qui définit son étoffe invite une biodiversité inégale au centre-ville.

PLAN DU SECTEUR DE LA PLACE DES ARTS 1:1500

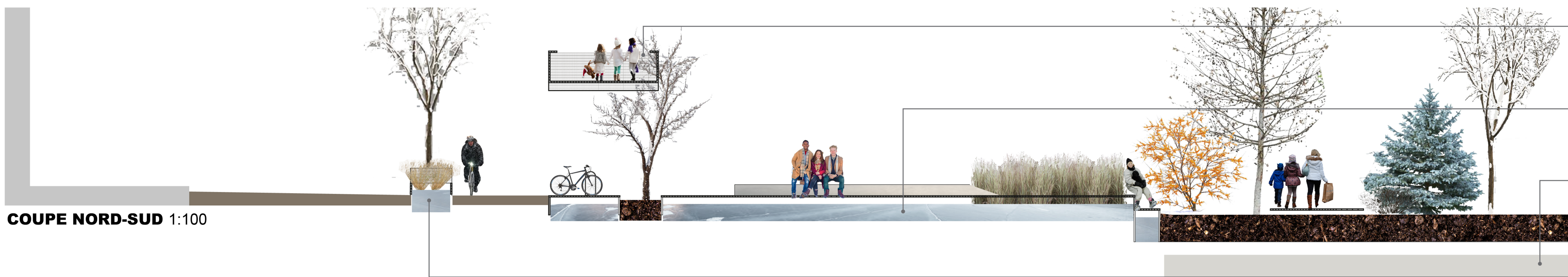
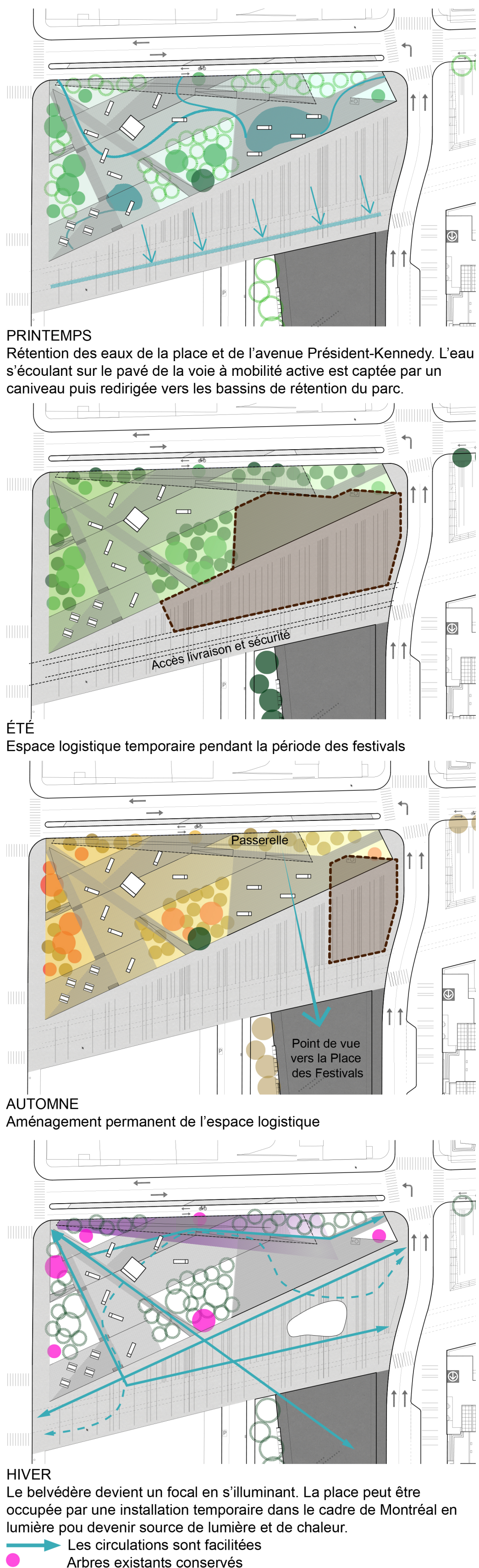


Végétaux adaptés à la sécheresse comme à l'humidité



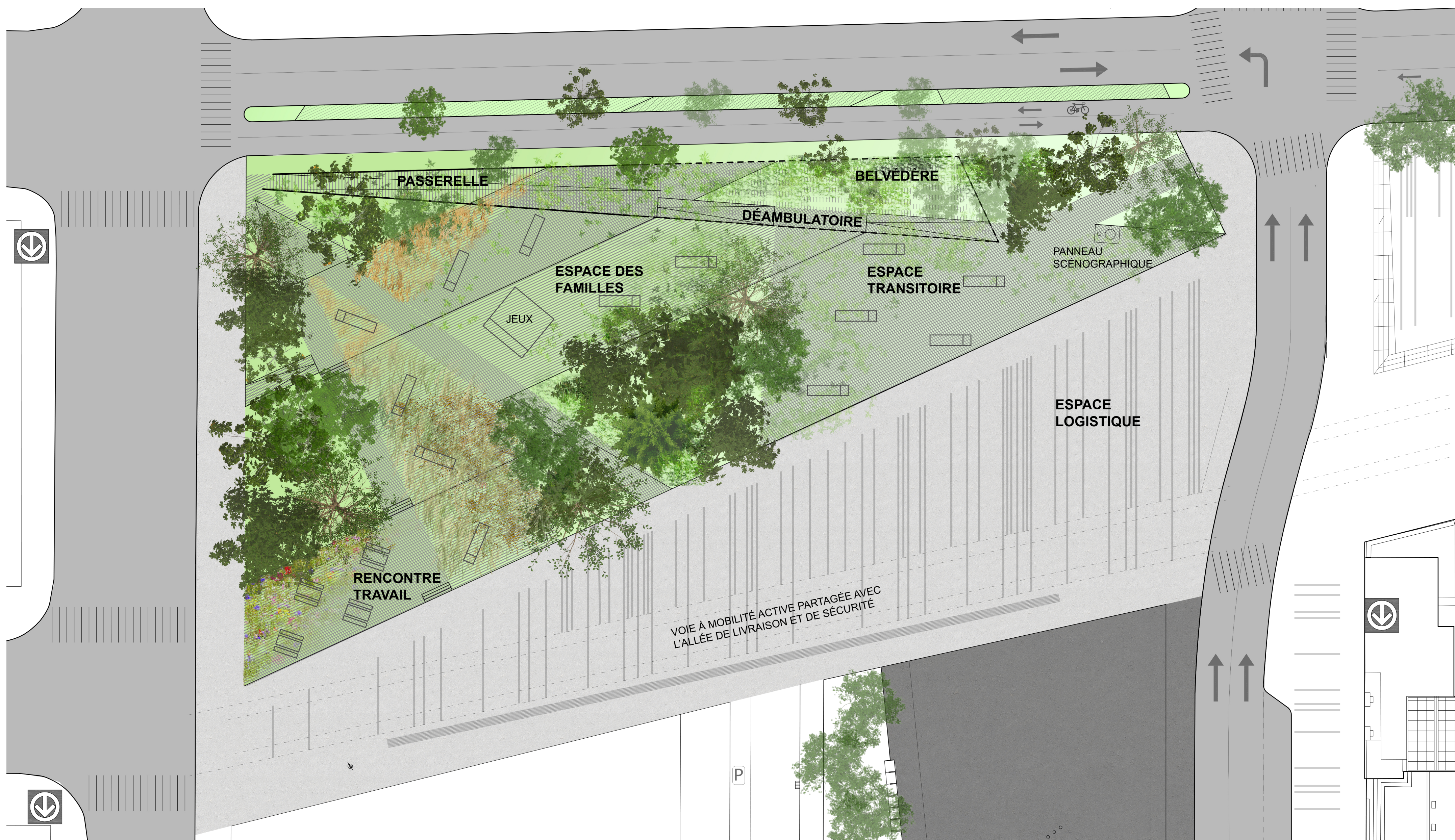
### DÉTAIL SCHÉMATIQUE

La surface percée du dallebotis se pite, se soulève ou flotte au-dessus du sol.  
Les plantations transpercent la surface.  
Les plateaux s'ancrent dans la topographie du site.  
Le sol perméable permet la rétention des eaux de pluie et de surface à même le site.



COUPE NORD-SUD 1:100

La passerelle suspendue offre une expérience de promenade renouvelée avec une vue surplombant la Place des festivals. A certains endroits, la végétation sous la passerelle laisse la place aux stationnements à vélos.  
Les bassins de rétention sous les dallebotis sont habités par des espèces de graminées et de fleurs vivaces adaptées à la sécheresse comme à la très grande humidité.  
La portion au-dessus du métro est exclusivement occupée par du pavage, des plantations à même le sol, ou des grillages sur de grandes portées.  
Le parc se poursuit de l'autre côté de la piste cyclable.



PLAN 1:250



LE DESSOUS MIROITANT DU BELVÈDÈRE, ENTREMÊLÉ À UNE VÉGÉTATION LUXURIANTE, FAIT DU PASSAGE CYCLISTE ET PIÉTON UNE EXPÉRIENCE UNIQUE À MONTRÉAL.