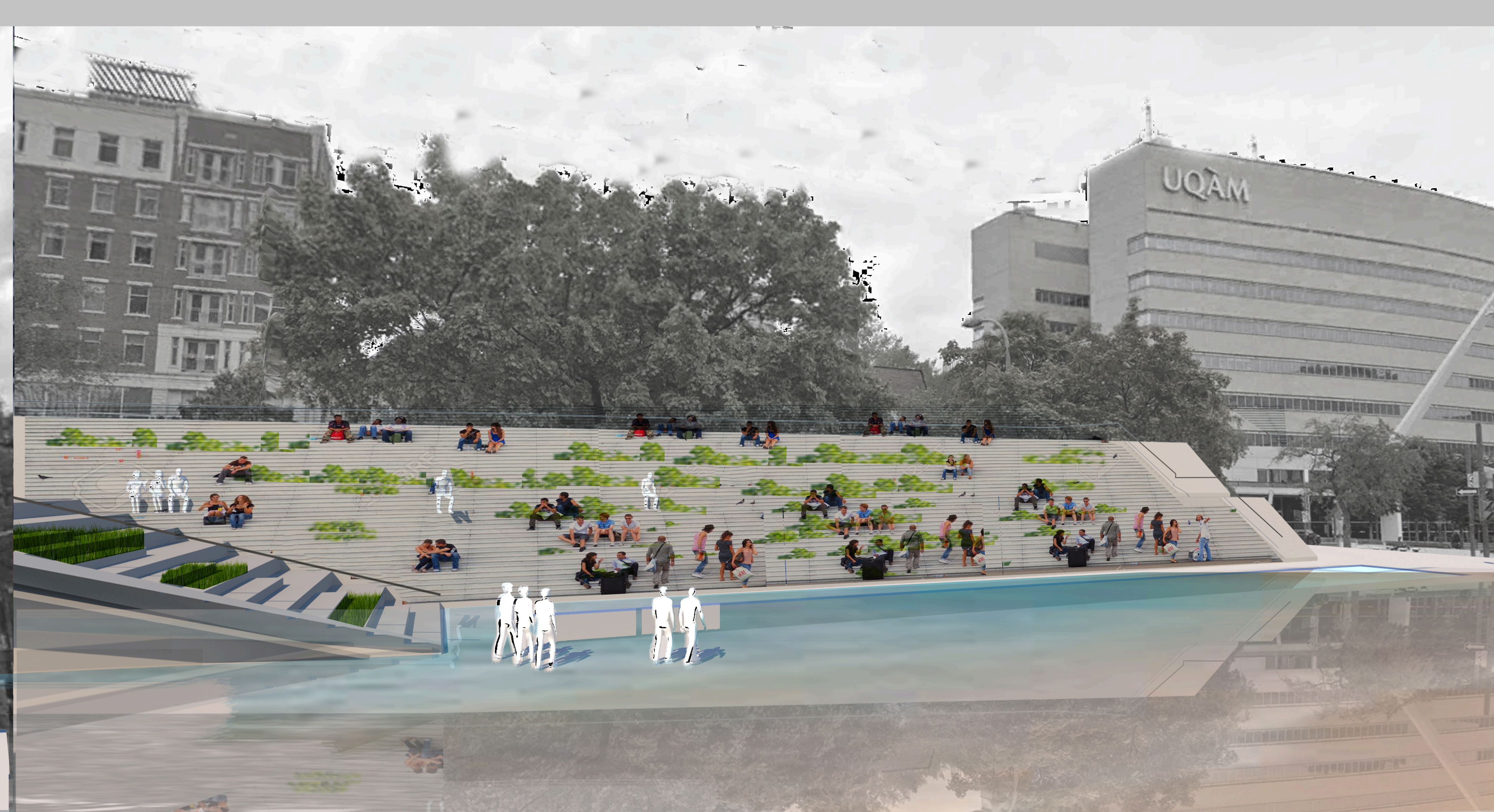
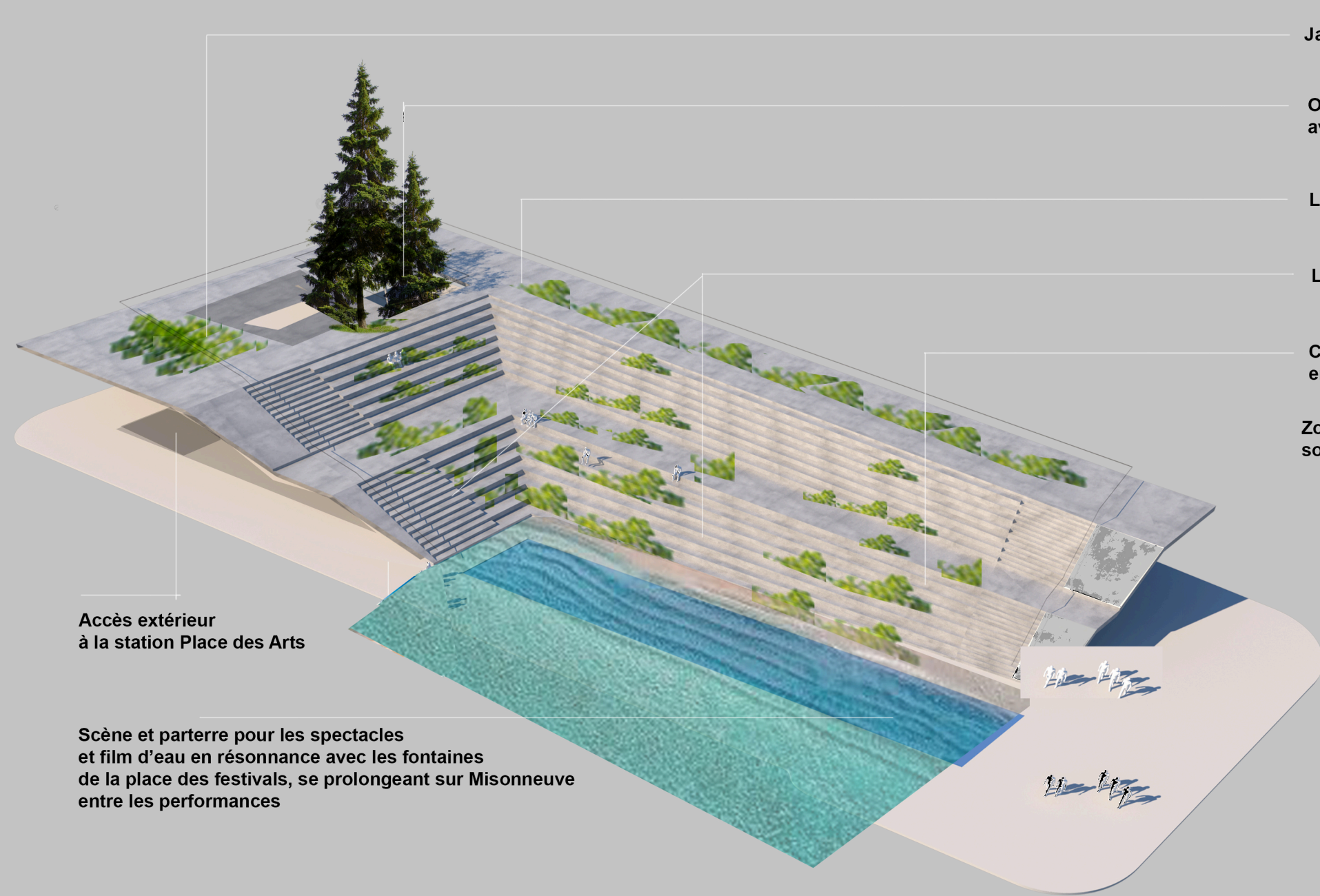


L'Échouerie du quartier des spectacles



UN PARVIS VERS L'OUEST | PERSPECTIVE A VUE EN APPROCHE DEPUIS L'EST SUR MAISONNEUVE

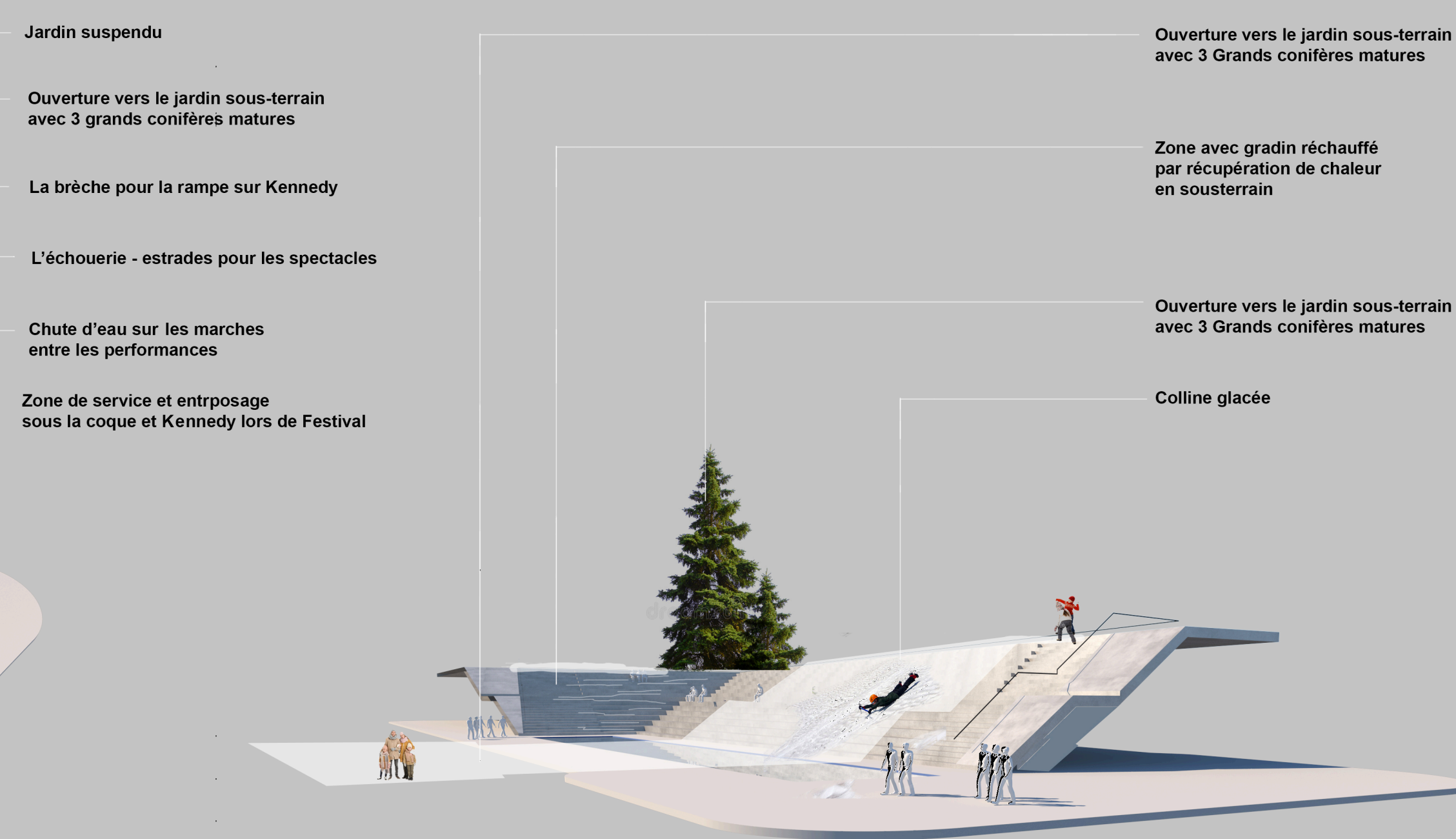
LE PROLONGEMENT DE LA PLACE DES FESTIVALS | PERSPECTIVE B VUE DEPUIS L'ANGLE BALMORAL ET MAISONNEUVE



Accès extérieur à la station Place des Arts

Scène et parterre pour les spectacles et film d'eau en résonance avec les fontaines de la place des festivals, se prolongeant sur Maisonneuve entre les performances

L'ESTRADA DES FESTIVALS D'ÉTÉ



LA COLLINE GLACÉE EN HIVER

Jardin suspendu

Ouverture vers le jardin sous-terrain avec 3 grands conifères matures

La brèche pour la rampe sur Kennedy

L'échouerie - estrades pour les spectacles

Chute d'eau sur les marches entre les performances

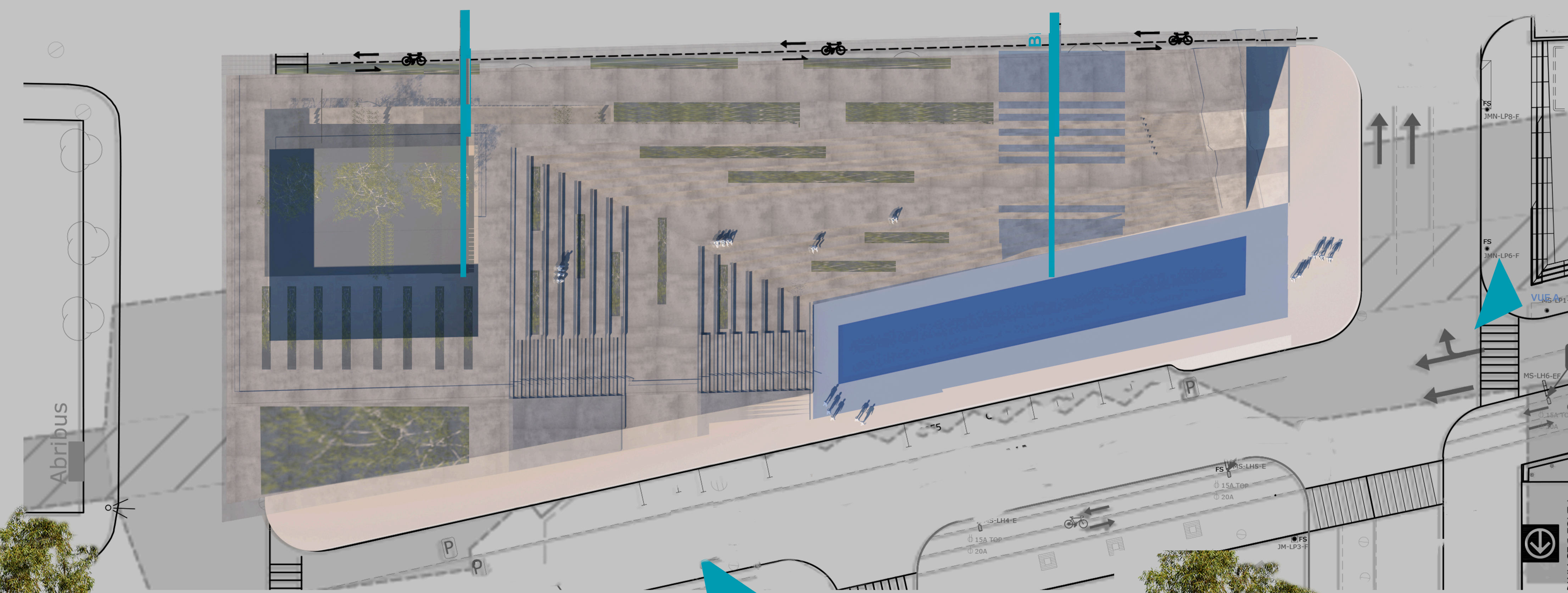
Zone de service et entropage sous la coque et Kennedy lors de Festival

Ouverture vers le jardin sous-terrain avec 3 Grands conifères matures

Zone avec gradin réchauffé par récupération de chaleur en sous-terrain

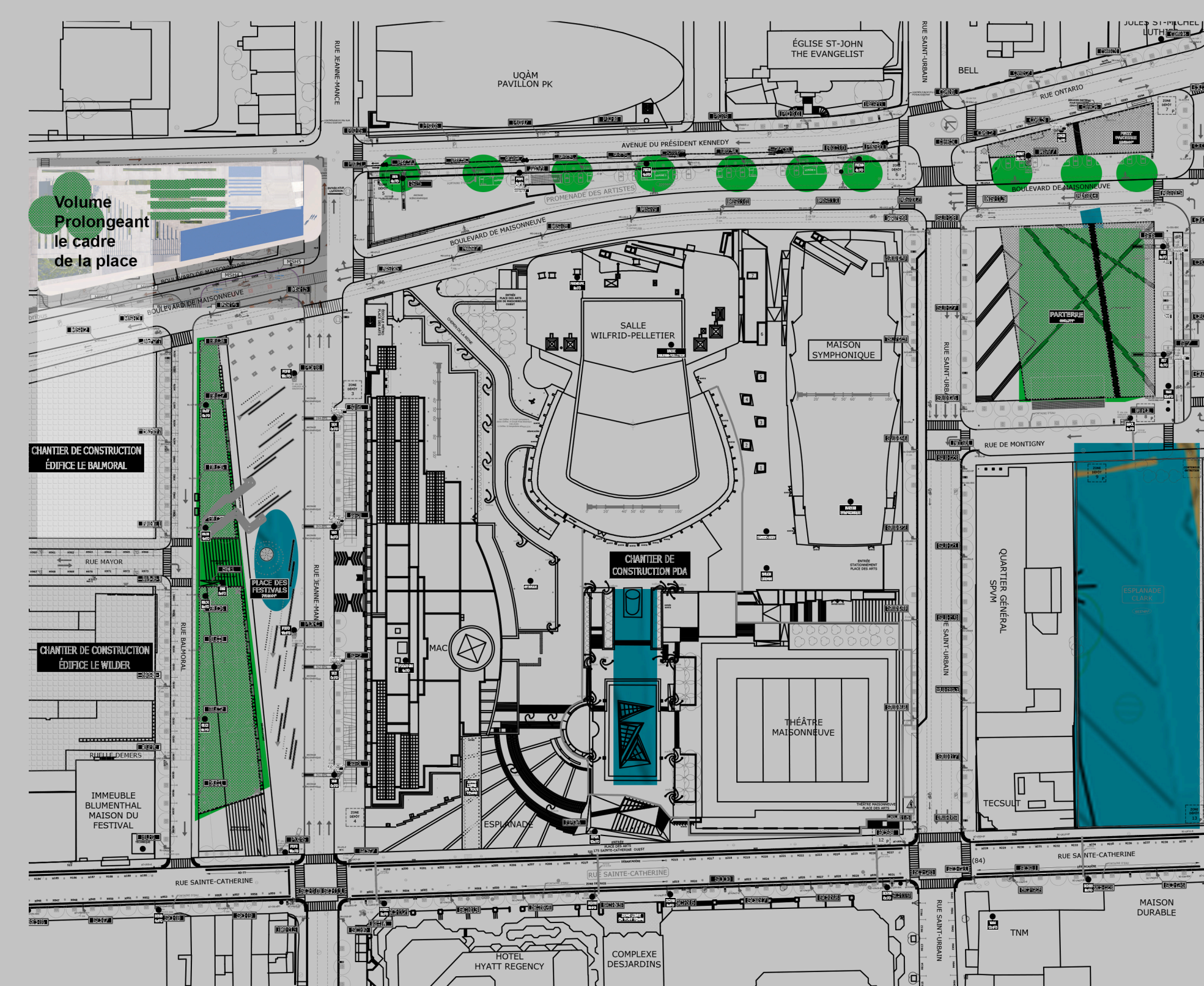
Ouverture vers le jardin sous-terrain avec 3 Grands conifères matures

Colline glacée



L'INTERFACE ENTRE LA PLACE DES FESTIVALS ET LA PROMENADE DES ARTISTES | PLAN 1:250

LES MUTATIONS SAISONNIÈRES | SCHÉMA D'UTILISATION ET PROGRAMMATION



L'ÉCRIN DE LA PLACE DES ARTS | PLAN DU SECTEUR 1:1500



RÉVÉLER LA VILLE SOUTERRAINE SUR LA PLACE DES FESTIVALS | COUPE AA 1:100

L'ÉCHOUERIE ET LE RÉSERVOIR DANS LA COQUE | COUPE BB 1:100