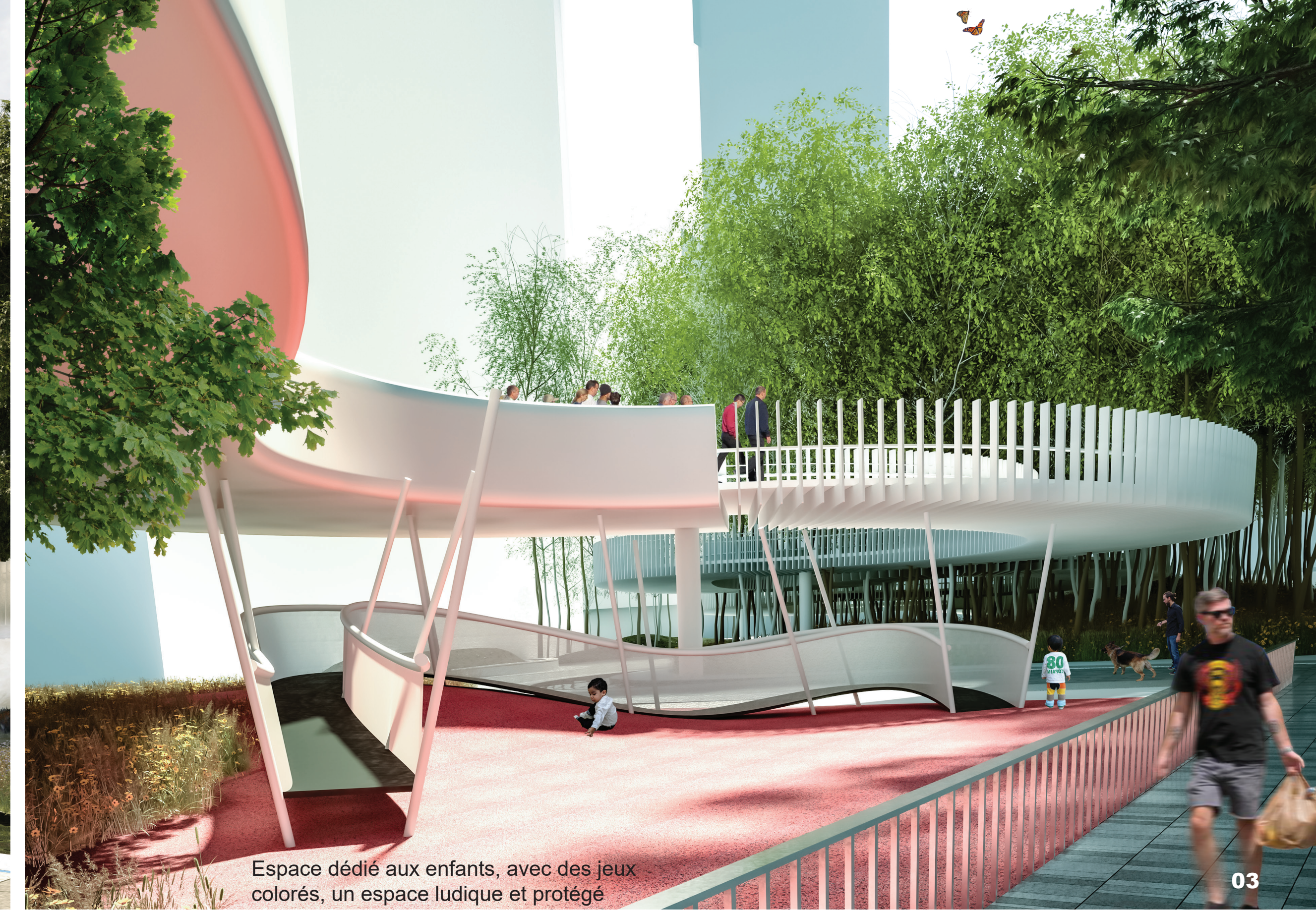
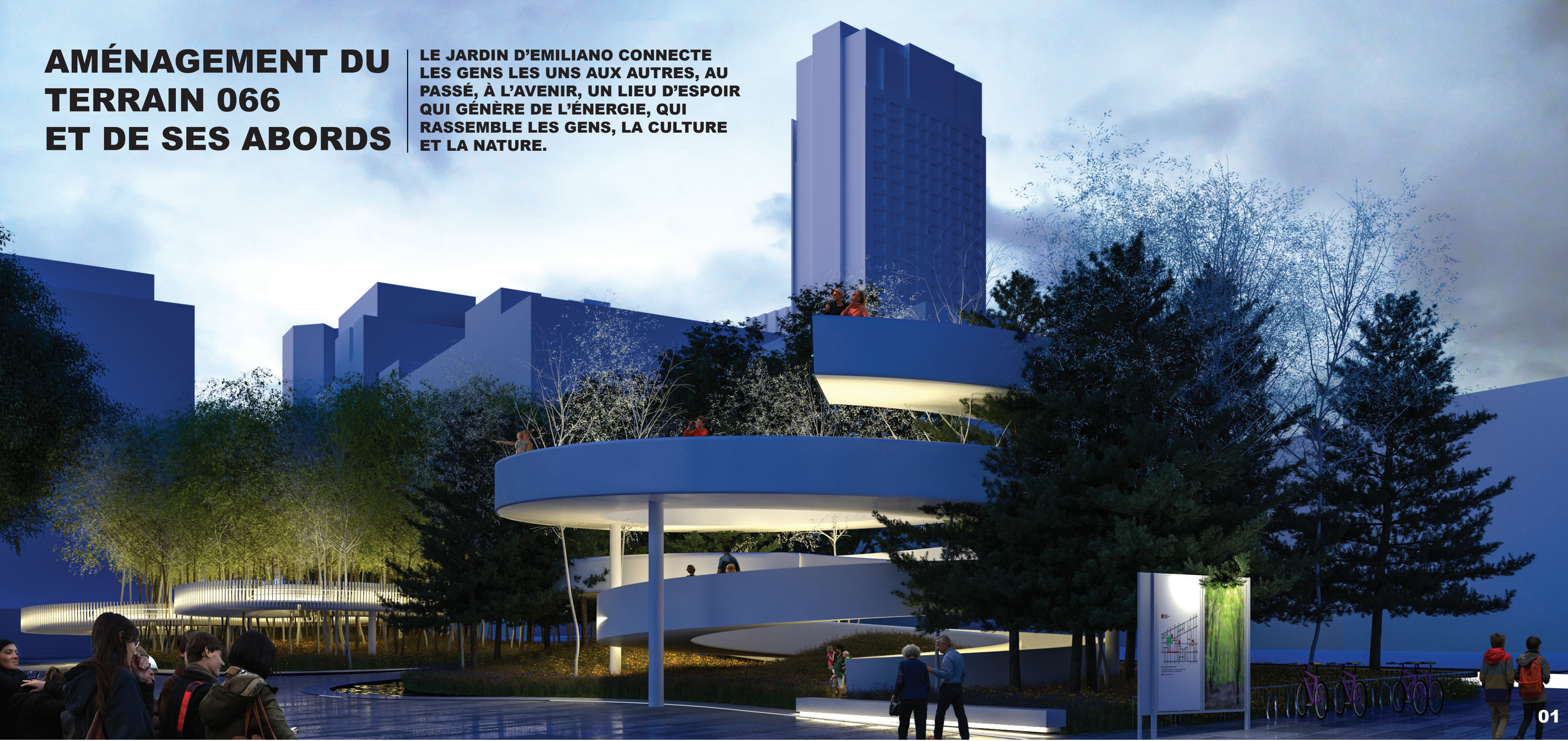


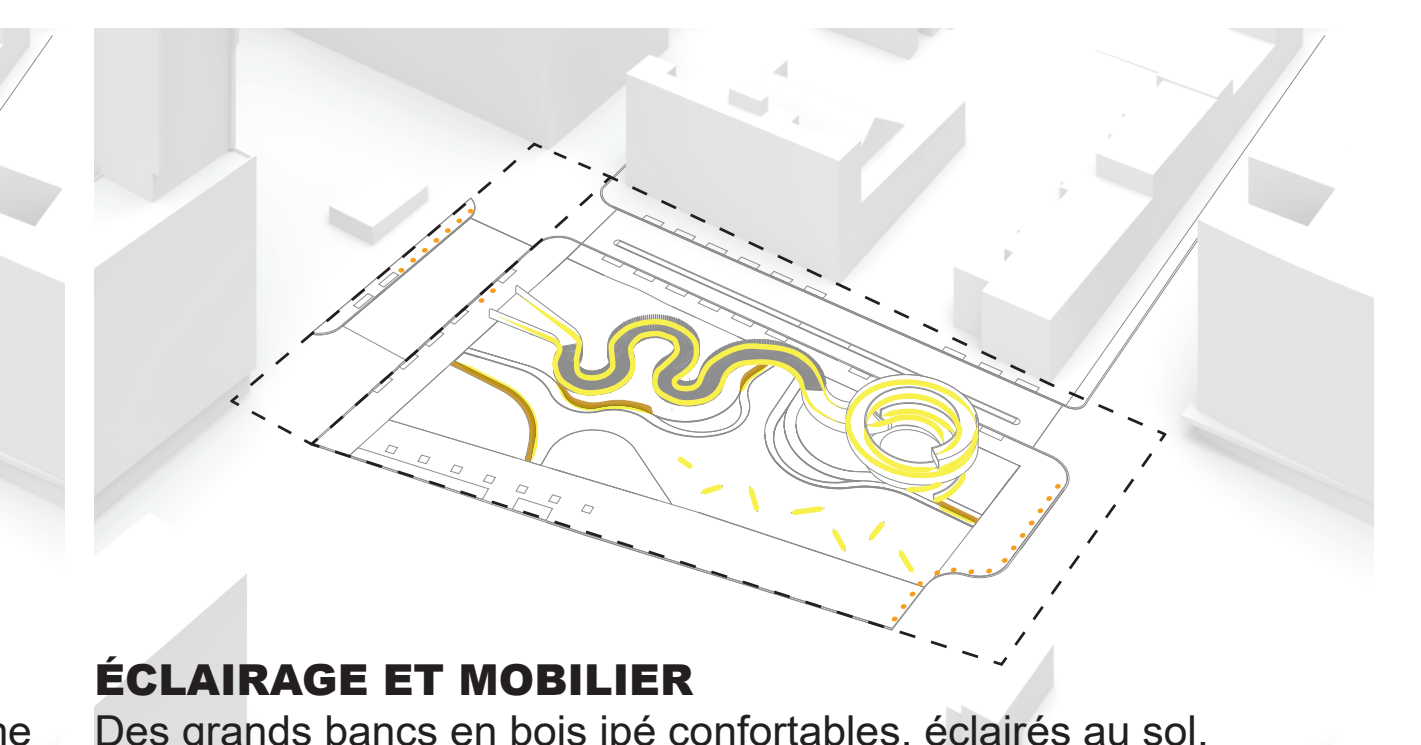
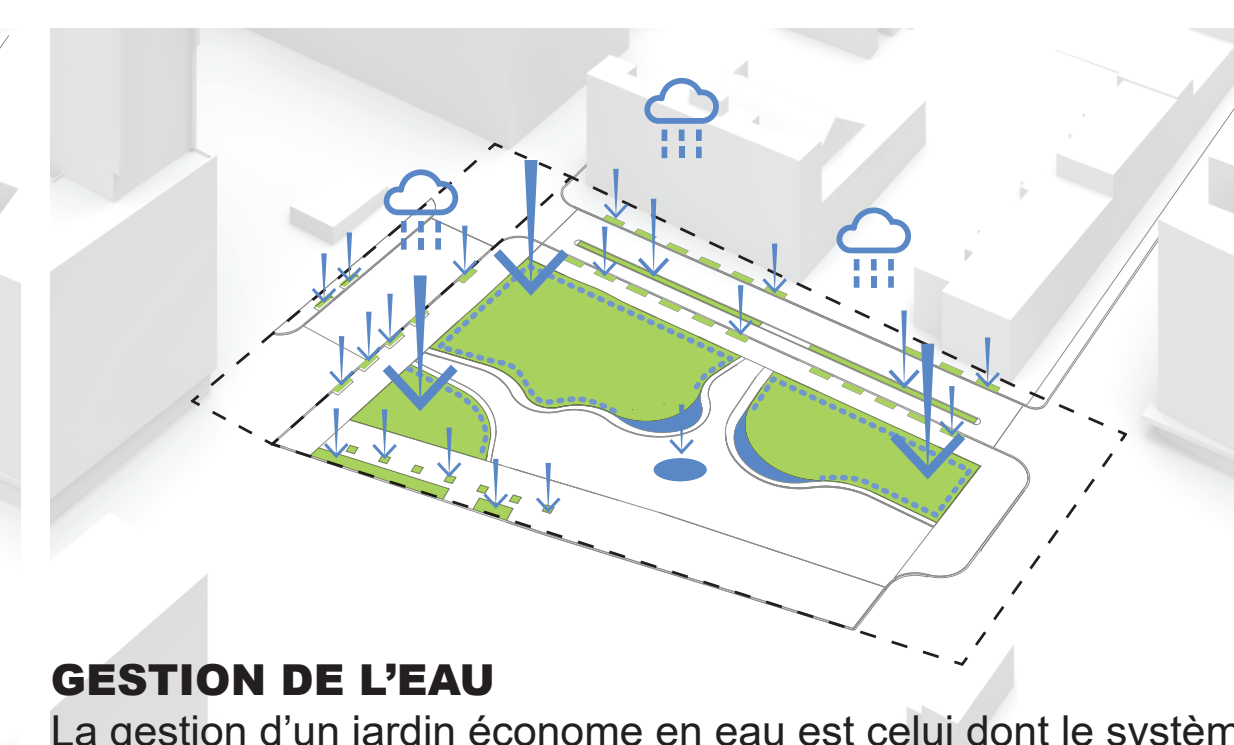
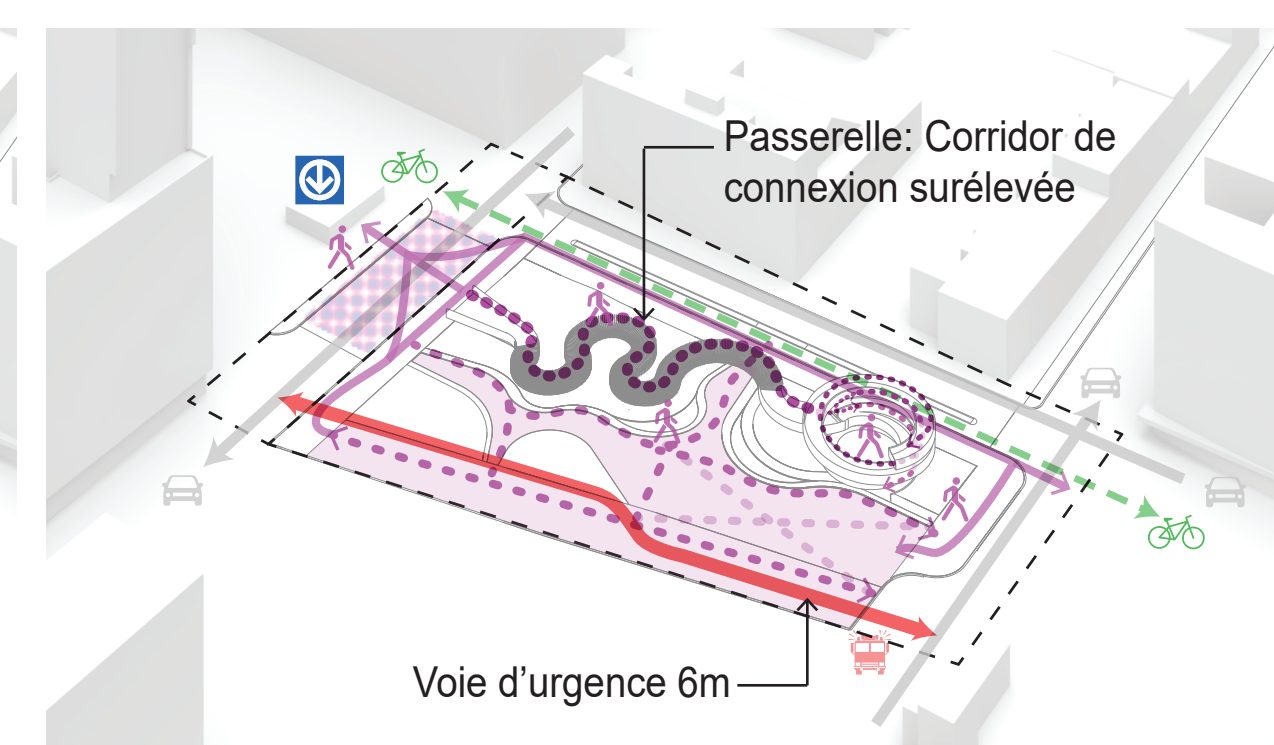
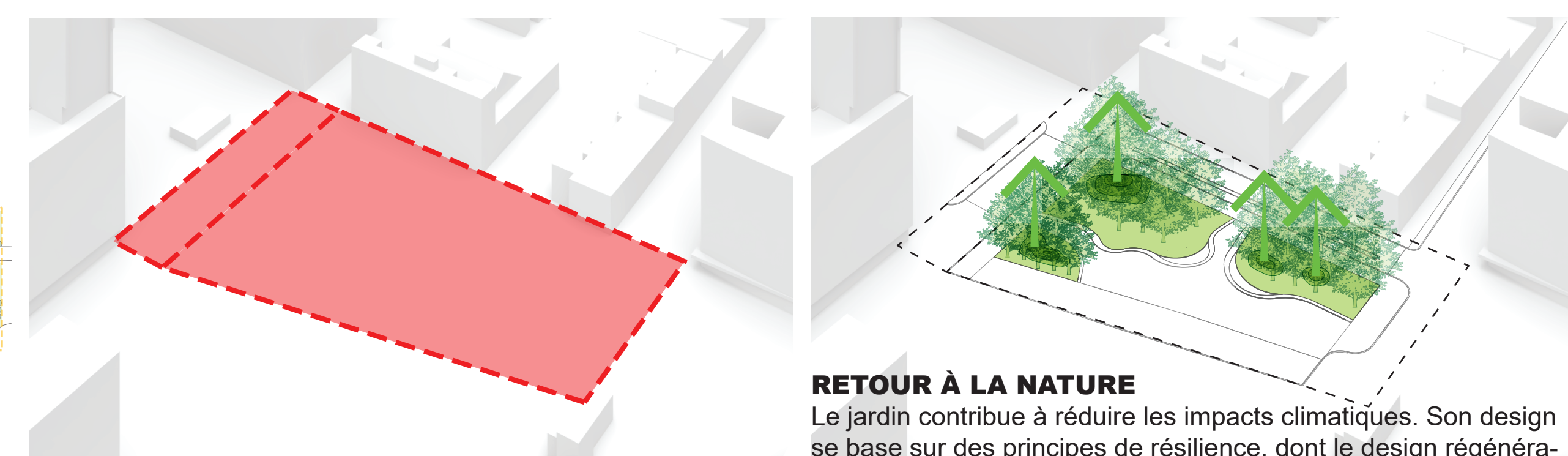
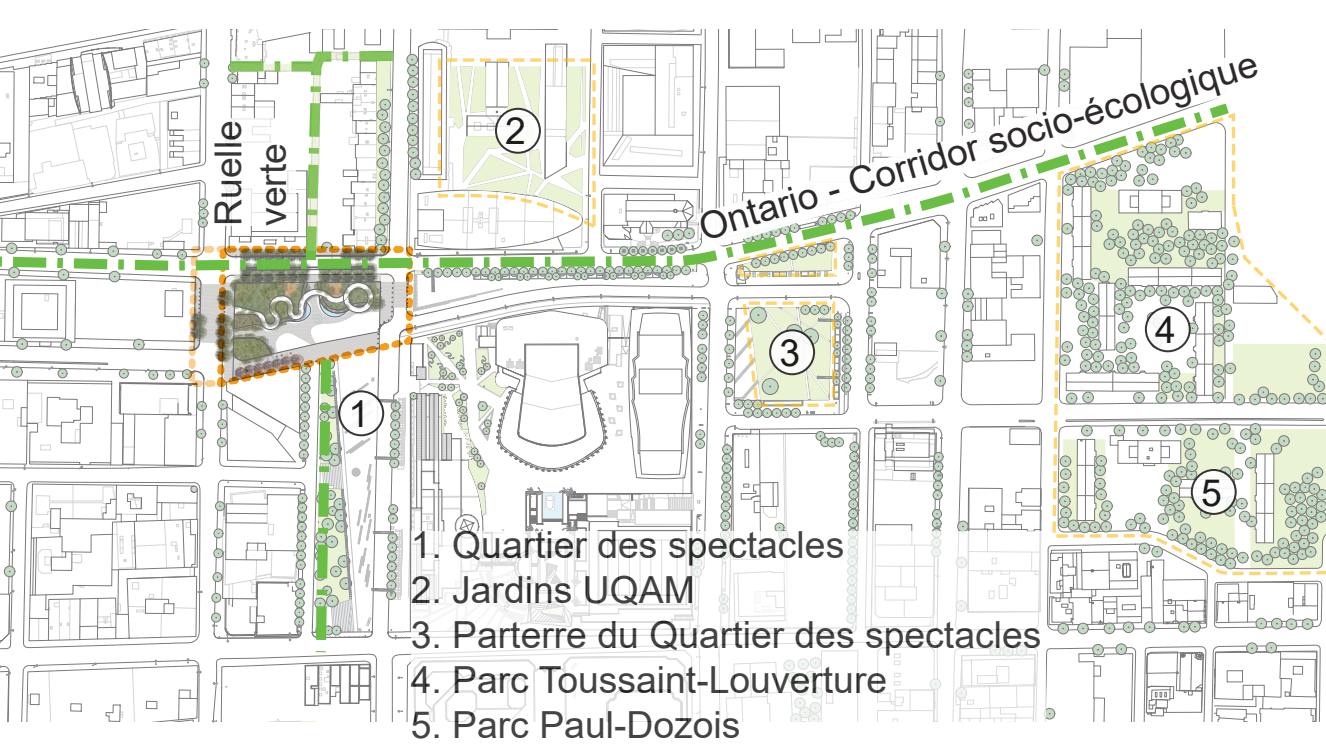
AMÉNAGEMENT DU TERRAIN 066 ET DE SES ABORDS

LE JARDIN D'EMILIANO CONNECTE LES JARDINS LES UNS AUX AUTRES, AU PASSÉ, À L'AVENIR, UN LIEU D'ESPOIR QUI GÉNÈRE DE L'ÉNERGIE, QUI RASSEMBLE LES GENS, LA CULTURE ET LA NATURE.



Une forêt urbaine qui laisse entrevoir une passerelle toute blanche qui donne la vue vers le Quartier des spectacles et qui connecte le métro à la promenade des artistes. Les accès à la passerelle sont de maximum 5% et la hauteur maximale est de 3.50m.

Espace dédié aux enfants, avec des jeux colorés, un espace ludique et protégé



RÉSEAU DES JARDINS ET CORRIDORS SOCIO-ÉCOLOGIQUES
Le secteur bénéficie de différents espaces récréatifs et de détente. On y retrouve des axes socio-écologiques d'envergure. Ces espaces urbains sont les lieux privilégiés de l'animation urbaine du Centre Ville.

JARDIN URBAIN
Le jardin intègre une stratégie qui permet d'articuler son entourage en proposant un espace d'intimité et au même temps de percoler le flux piéton vers le QDS.

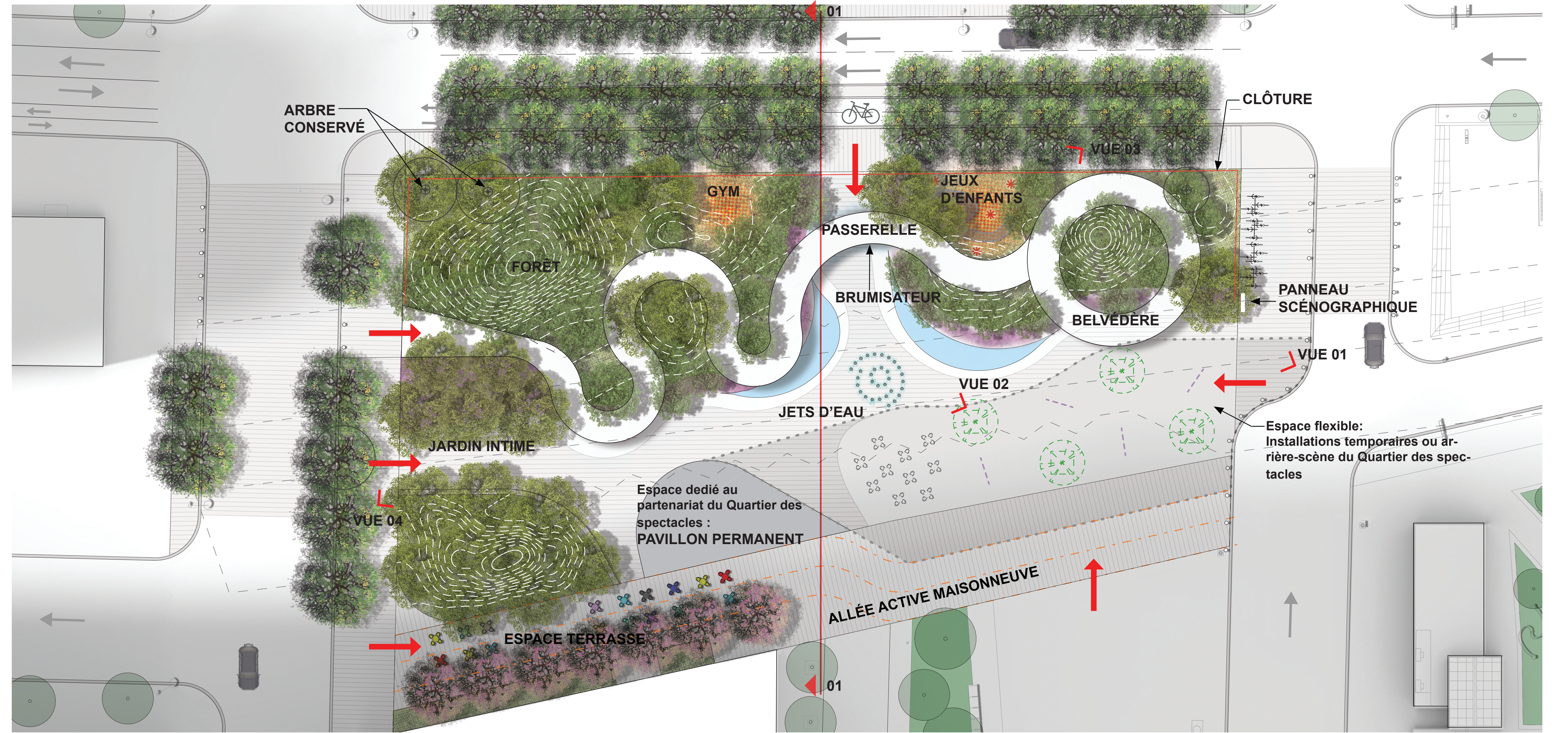
RETOUR À LA NATURE
Le jardin contribue à réduire les impacts climatiques. Son design se base sur des principes de résilience, dont le design régénératif, qui s'appuie sur l'écologie des systèmes vivants: eau, végétation, réseaux minéraux, naturels. La végétation est adaptée au milieu urbain, des graminées, vivaces, une plaine d'herbacées, des arbres à grand déploiement et à feuillage léger, des petits arbres fruitiers qui favorisent la biodiversité.

PROGRAMME
Le jardin offre à la fois un espace intimiste mais dynamique, à échelle humaine, un jardin d'odeurs, de couleurs, un gym urbain, des jeux d'enfants colorés, de l'eau et un espace de rencontre sur l'allée active Maisonneuve, avec un passerelle, corridor de connexion surélevée, belvédère et signature identitaire.

CIRCULATIONS
Le projet offre des parcours qui connectent le métro à la promenade des artistes, l'avenue Président-Kennedy, que l'allée active de la rue Maisonneuve et le quartier des spectacles.

GESTION DE L'EAU
La gestion d'un jardin économe en eau est celui dont le système végétal et la modulation du terrain y sont adaptés et interagissent ensemble. La pente de Bleury vers Jeanne Mance permet de créer des jardins de pluie qui retiendront l'eau pour être retournée à la nappe phréatique. Les jets d'eau au centre de la placette s'inscrivent avec un dispositif de collecte des eaux.

ÉCLAIRAGE ET MOBILIER
Des grands bancs en bois ipé confortables, éclairés au sol, épousent les sentiers et permettent la rencontre et la contemplation. Poubelles, racks à vélo, panneaux d'identification accompagnent l'usage efficient du jardin. La passerelle est éclairée comme point d'attrait la nuit venue. Des bollards ponctuent les sentiers.



PLAN DU SITE
ÉCHELLE - 1:1500

PLAN PROPOSÉ
ÉCHELLE - 1:250



COUPE
ÉCHELLE - 1:1000

Accès au jardin urbain