



Véritable empreinte identitaire métropolitaine, Nivo prend la forme d'un îlot de fraîcheur urbain échelonné sur plusieurs strates reproduisant la topographie du Mont-Royal. Inspirée de son ascension, chaque plateau a été travaillé de façon à diversifier l'expérience de l'usager et à offrir une multitude d'activités et d'ambiances propres à la réalité montréalaise. Cette place invite les citoyens à profiter d'un espace interconnecté organisé autour d'un bassin d'eau lumineuse et d'une passerelle dans les arbres, offrant une expérience immersive unique et des points de vue multiples sur le Quartier des Spectacles.

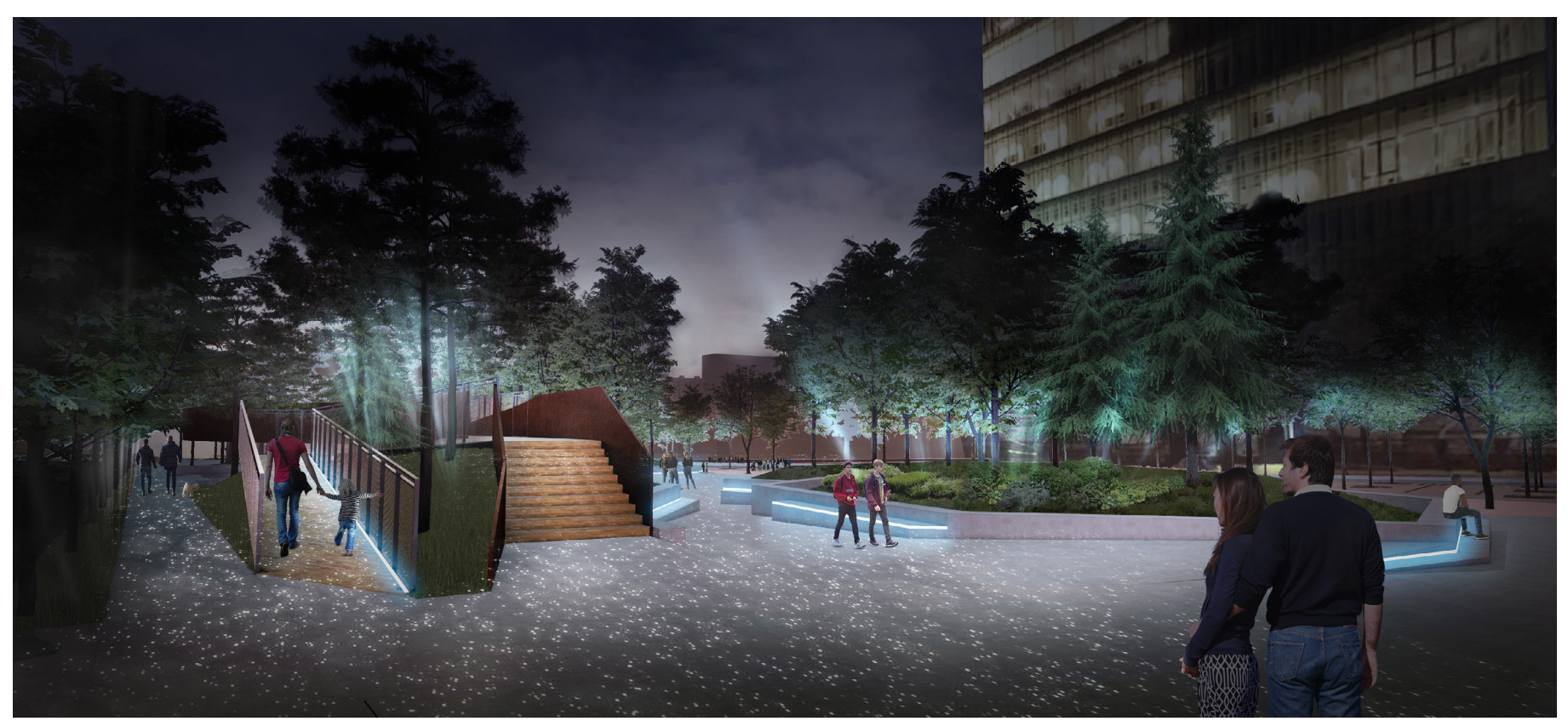
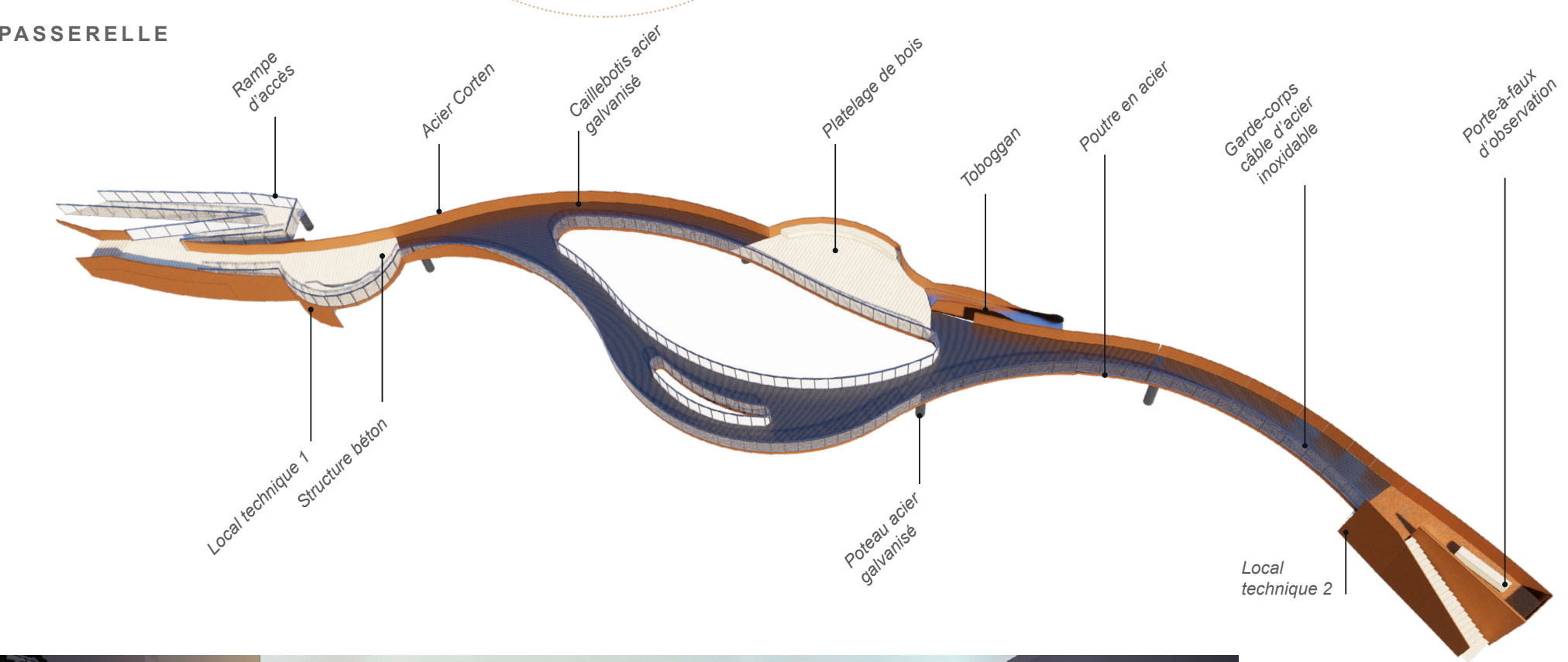
Marquée par une signature architecturale distinctive, une élégante passerelle en Corten traverse la place d'Est en Ouest et est bordée par de multiples zones plantées. Grâce à ces podiums plantés et construits, une appréciation générale de la place, au-dessus d'une topographie en relief où la végétation montréalaise abonde, est rendue possible. Cette passerelle illuminée par dessous de nuit offre aussi un lieu de circulation pour les piétons qu'un lieu de contemplation. Cette nouvelle place vient consolider l'ensemble des espaces publics existants, se rattachant à la trame urbaine déjà en place. Des gradins et des marches en béton dessinent les courbes de Nivo, et délimitent les espaces végétalisés et plateformes dispersés autour du site, offrant à la population des zones vertes qui rappellent la végétation du Mont-Royal et de ses sous-bois.

Nivo est donc plus qu'une simple halte. Elle représente le "pouls" de l'hydrologie québécoise, connectée intelligemment aux données d'Environnement Canada. C'est un aménagement urbain polyvalent qui explore plusieurs niveaux de compréhension et d'utilisation, zone de passage, de détente, de rencontres, d'exploration, et plus encore. Cet espace invite les usagers à redécouvrir la nature en milieu urbain et à être au diapason avec son temps pour répondre aux besoins actuels et à venir du 21<sup>ème</sup> siècle.

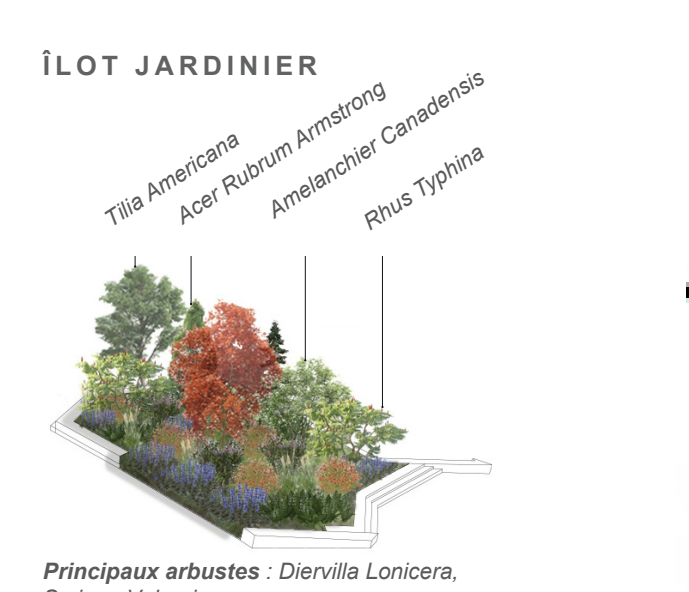


Nivo se voit être un îlot florissant au cœur du Quartier des Spectacles aménagé pour l'ensemble des Montréalais. Desservi par la station de métro Place-des-Arts et plusieurs lignes d'autobus, des accès à la place ont été aménagés afin de faciliter les flux piétonniers à tout moment de l'année. Un réseau cyclable complet borde également le site permettant ainsi à tous les types d'usagers de profiter de l'ambiance et de l'expérience que procure Nivo.

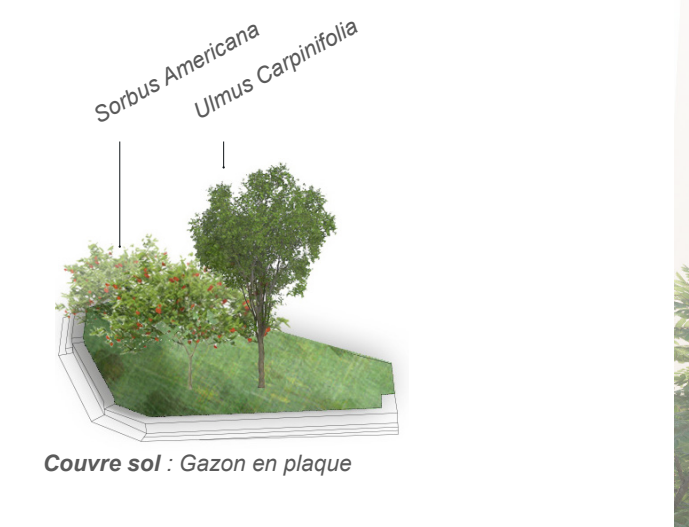
Cette nouvelle place assure la pérennité de la perméabilité de la trame urbaine en venant s'accorder harmonieusement avec le cadre bâti environnant tout en consolidant l'ensemble des espaces publics déjà en place.



**ILOT D'OMBRE**  
Dallage Roca  
Poutre Corten  
Poutre bois  
Poutre bois  
Poutre bois  
Poutre bois  
Poutre bois  
Poutre bois  
Poutre bois  
Poutre bois



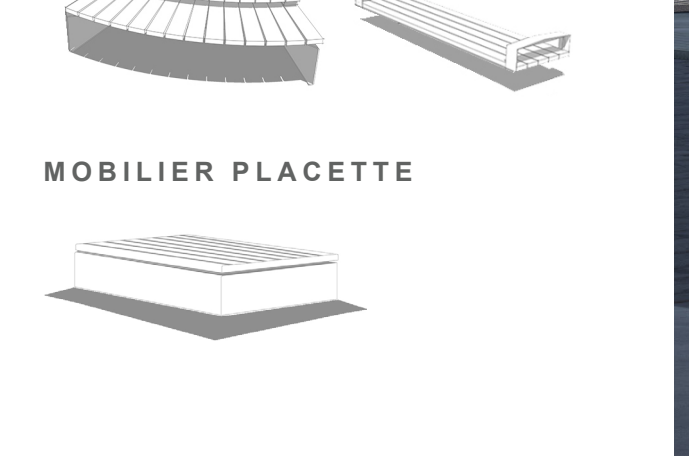
**ILOT JARDINIER**  
Tilia Americana  
Azar Quercus Armandii  
Amelanchier Canadensis  
Rosa Tipton



**ILOT DE PELOUSE**  
Sorbus Americana  
Ulmus Carolinensis



**ILOT BOISE**  
Populus Tremuloides  
Salix Alba  
Populus  
Cornus Cornicola



**MOBILIER PASSERELLE**  
**MOBILIER PLACETTE**

