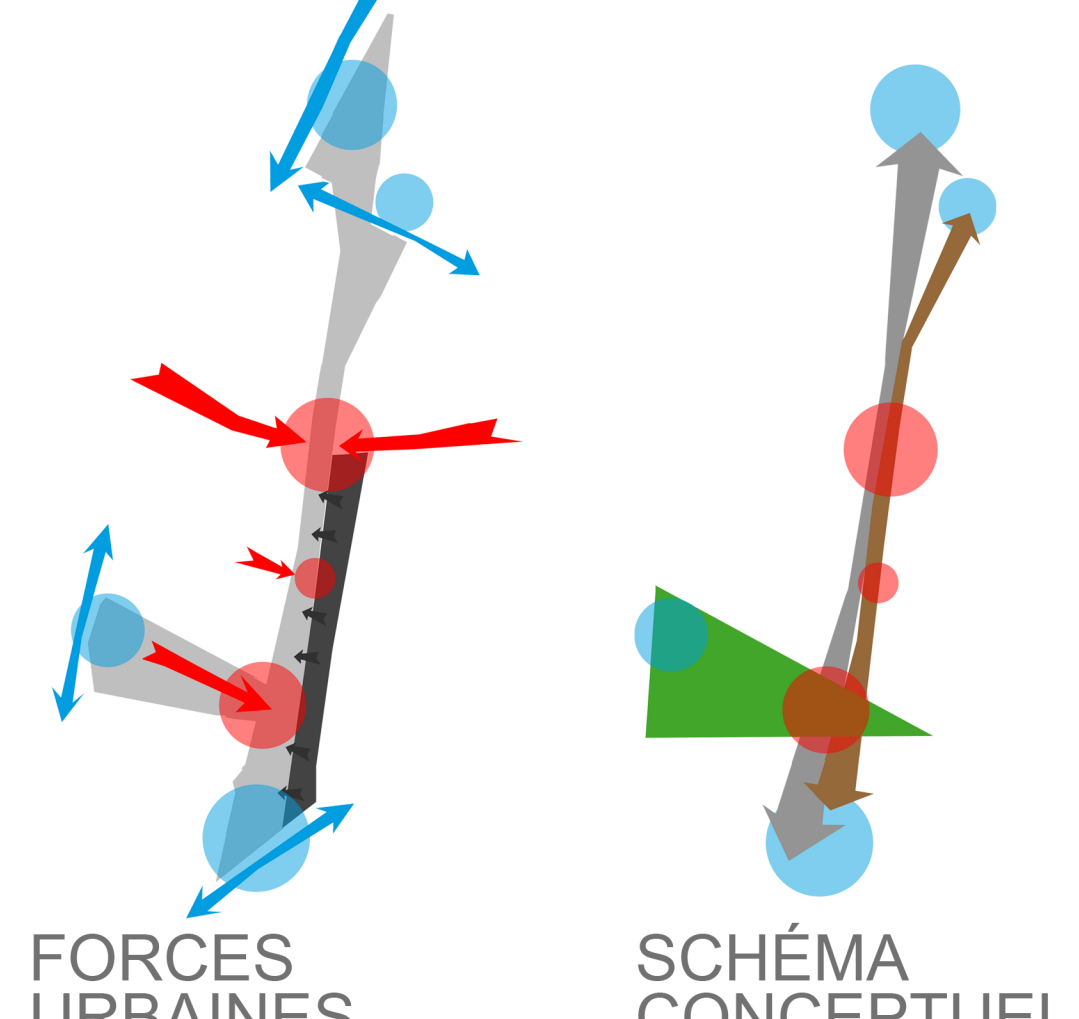


# REVISITER LA VOIE



- FORCE LIMITATIVE** - limite du site dictée par les circulations existantes, sources de vitalité à canaliser vers la promenade
- FORCE PERCUTANTE** - intersection de la circulation existante et de la promenade
- FORCE STATIQUE** - volume permanent qui contient spatialement la promenade
- PÔLE D'ACTIVITÉ INTERNE** - Dilatation spatiale de la promenade et aménagement favorisant une pause le long du parcours
- PÔLE D'ACTIVITÉ TANGENTE** - Signal urbain et aménagement appelant à faire un détour par là
- EMPREINTE DU SITE**



- PROMENADE**
  - sentier en lamelles de bois
  - longe le talus et offre un parcours paysager aux usagers
  - enfile les différents pôles d'activités (internes et tangents) de la promenade
- ARCHE**
  - arche en acier corten
  - installé systématiquement le long de la promenade
  - cadre les perspectives et les vues de la promenade
  - combinés, ils instaurent un rythme au parcours des usagers et adoptent les formes industrielles ferroviaires à l'échelle humaine
- SOMMET**
  - dénivelé végétal contenu dans une coquille en acier corten
  - positionné aux pôles d'activités tangents
  - signal urbain aux limites de la promenade
  - point surélevé
- BOÎTE LUMINEUSE**
  - volume fermé source de lumière
  - situé sous le viaduc
  - transforme des espaces sombres et résiduels en volumes éclairés
  - agit comme phare urbain et instaure des ambiances opposées de jour et de nuit
- VÉGÉTATION**
  - concept végétal adapté aux conditions du site
  - aménagement paysager le long de la promenade et dans les espaces verts
  - transformation selon les saisons
  - accentue les lignes horizontales et verticales de la promenade
- BLOC**
  - mobilier en bloc de béton massifs
  - situé entre la promenade et la voie de circulation automobile
  - offre des lieux d'arrêt et d'interaction pour les usagers de la promenade et les résidents du quartier



1. ENTRÉE DE LA PROMENADE



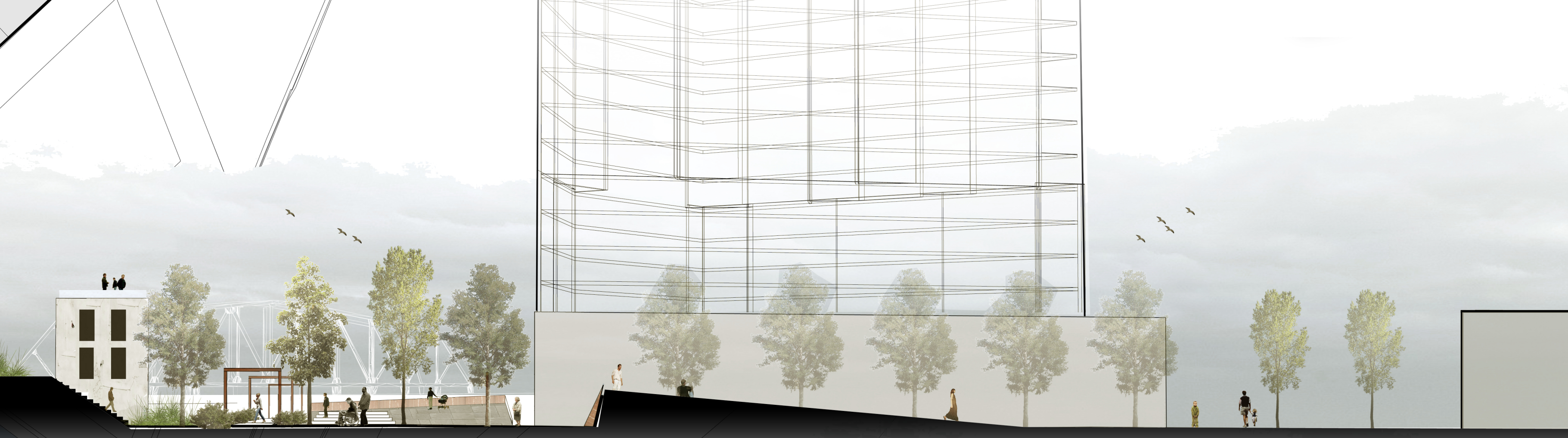
- DALLAGE PIERRE**
  - matière minérale et durable
  - utilisé sur la portion de la promenade parcourue par les voitures
- ACIER CORTEN**
  - matériaux vieillissant retraçant le passé industriel du site
  - utilisé pour baliser la promenade et signaler les entrées sur le site aux pôles d'activité tangents
- BOIS**
  - matériau organique évocant les matériaux du chemin de fer
  - utilisé pour adoucir la portion de la promenade dédiée à la circulation piétonne
- VÉGÉTATION**
  - surfaces vivantes embellissantes et assainissantes de la promenade
  - utilisée pour réduire les îlots de chaleurs, gérer les eaux et offrir de l'ombre aux occupants
- BÉTON**
  - matériau massif dominant les infrastructures de transport et présent sur le site
  - utilisé à des fins ludiques plutôt que fonctionnelles



2. PERSPECTIVE DU BELVÈDÈRE



3. PERSPECTIVE DE LA PROMENADE



A - COUPE DANS LE SQUARE GALLERY 1:200



B - COUPE DANS LA PROMENADE SMITH 1:100



C - COUPE EN DESSOUS DE LA VOIE FERRÉE 1:100