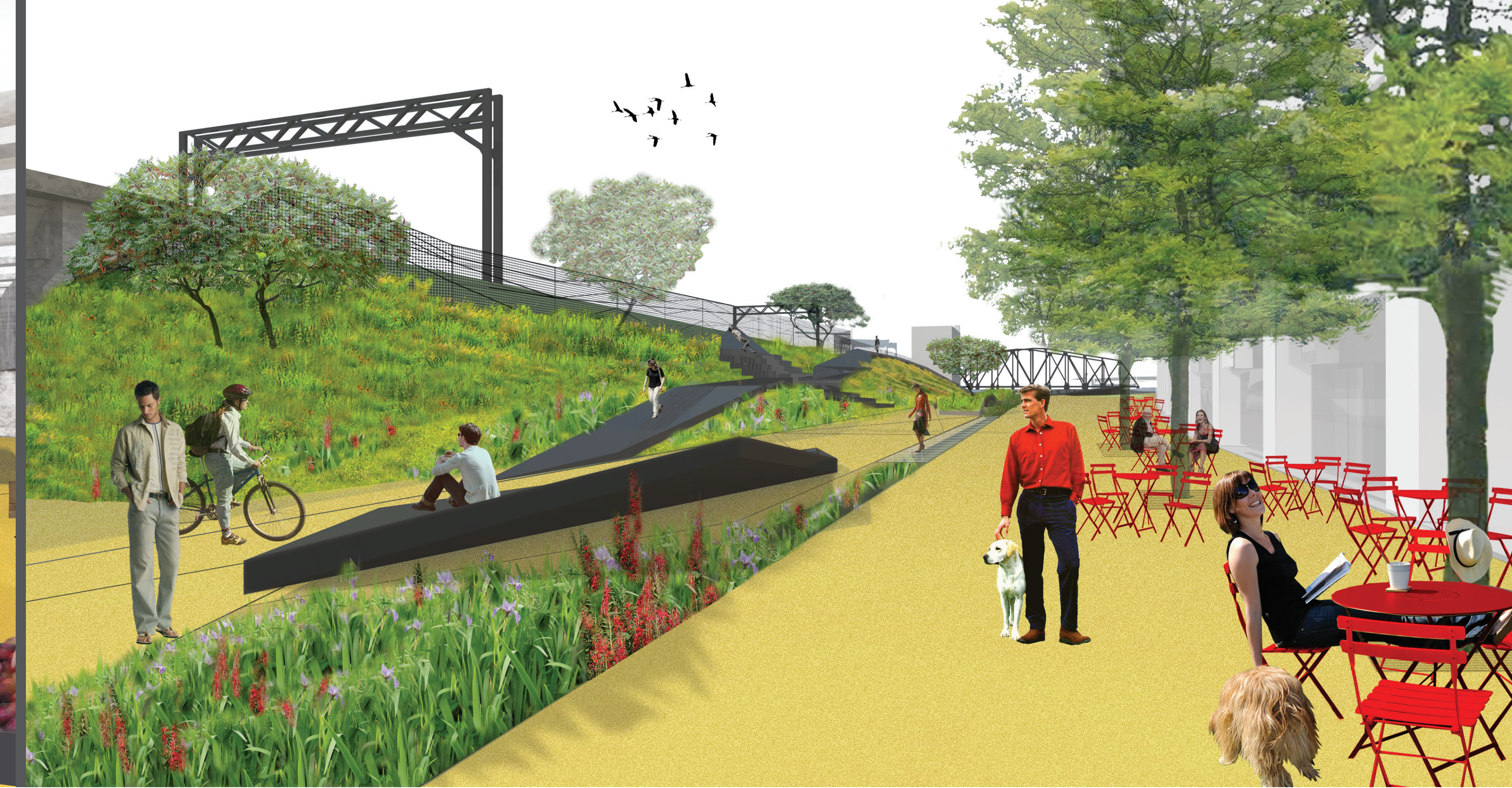




PLACE DE L'AIGUILLEUR



LA HALLE



L'OBSERVATOIRE\_NOUE, BANCS-RELIEFS, GRADINS ET PASSERELLES

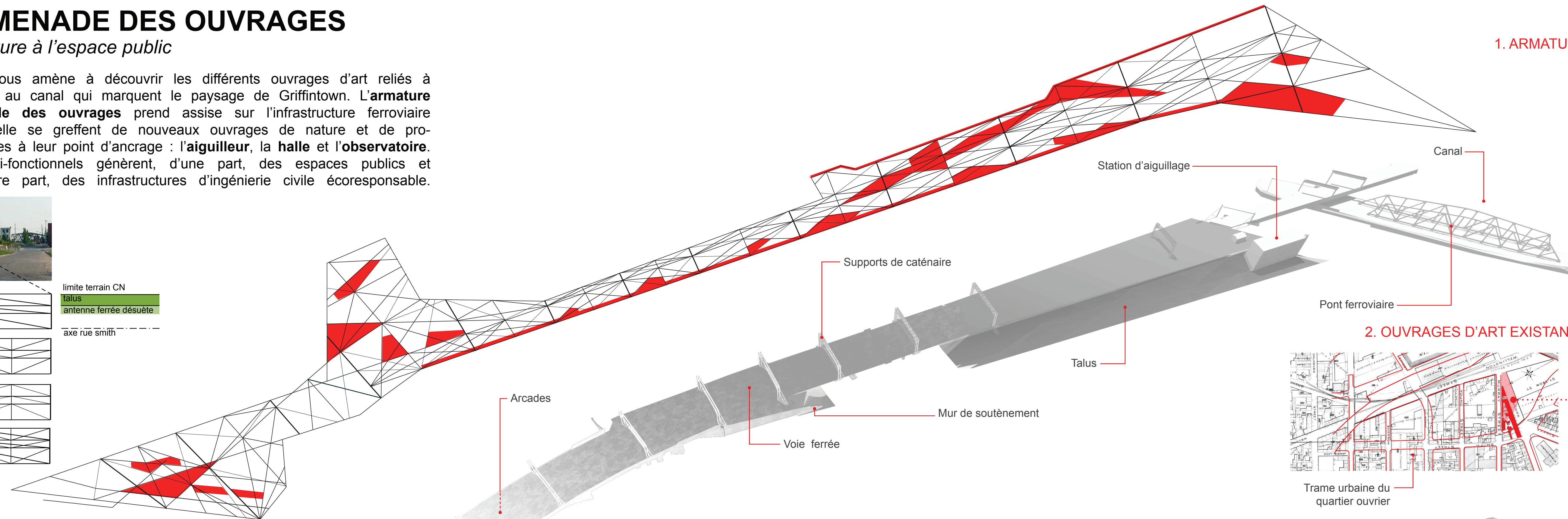
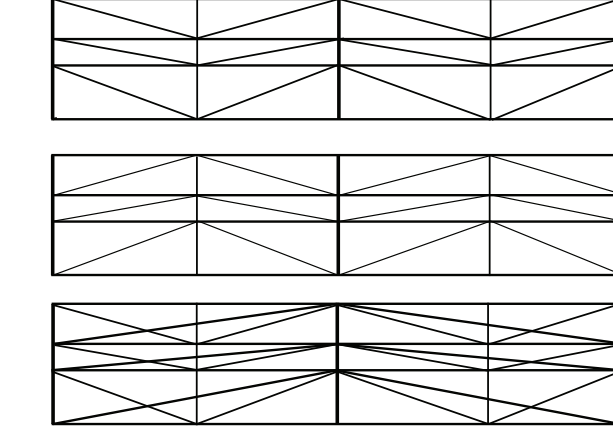
# LA PROMENADE DES OUVRAGES

de l'infrastructure à l'espace public

La promenade nous amène à découvrir les différents ouvrages d'art reliés à la voie ferrée et au canal qui marquent le paysage de Griffintown. L'armature de la promenade des ouvrages prend assise sur l'infrastructure ferroviaire existante à laquelle se greffent de nouveaux ouvrages de nature et de programme spécifiques à leur point d'ancrage : l'aiguilleur, la halle et l'observatoire. Ces ouvrages bi-fonctionnels génèrent, d'une part, des espaces publics et constituent, d'autre part, des infrastructures d'ingénierie civile écoresponsable.

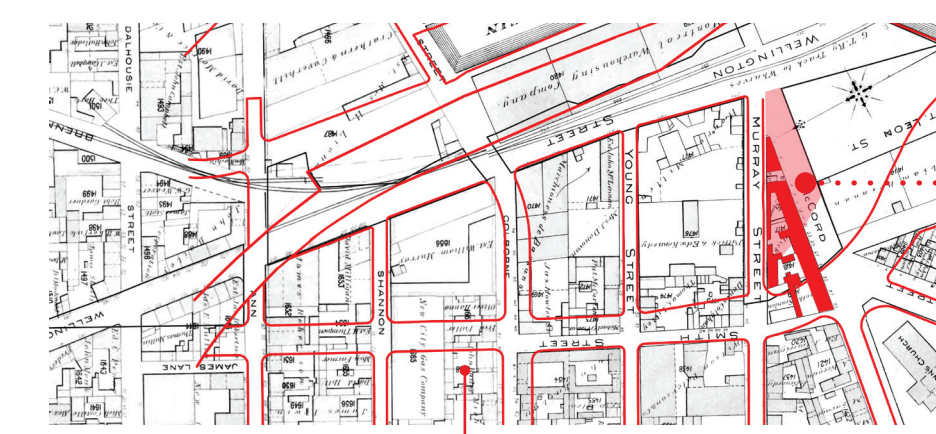


limite terrain CN  
antenne ferrée désuète  
axe rue smith

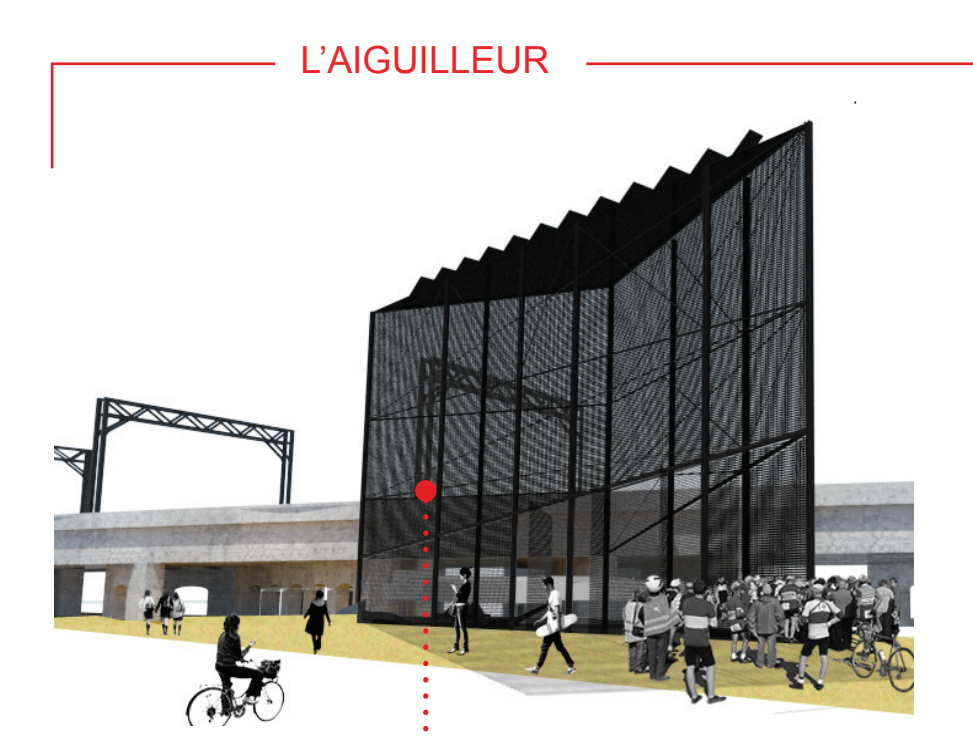


1. ARMATURE

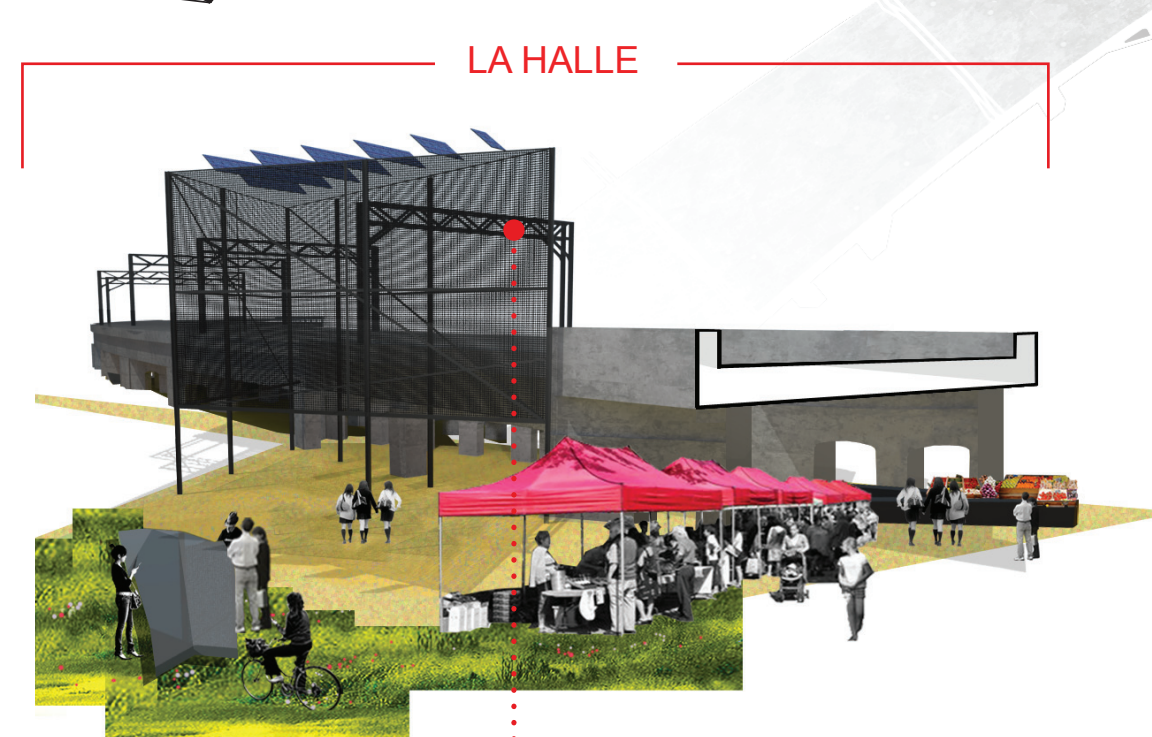
2. OUVRAGES D'ART EXISTANTS



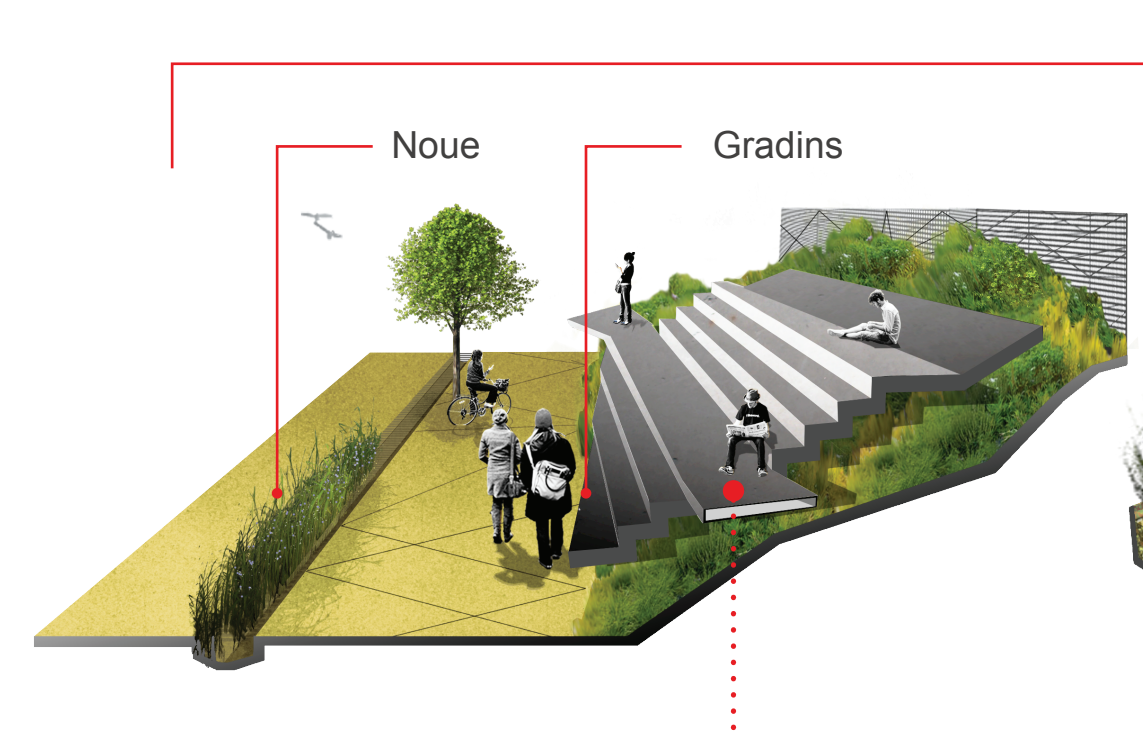
Trame urbaine du quartier ouvrier



L'AIGUILLEUR

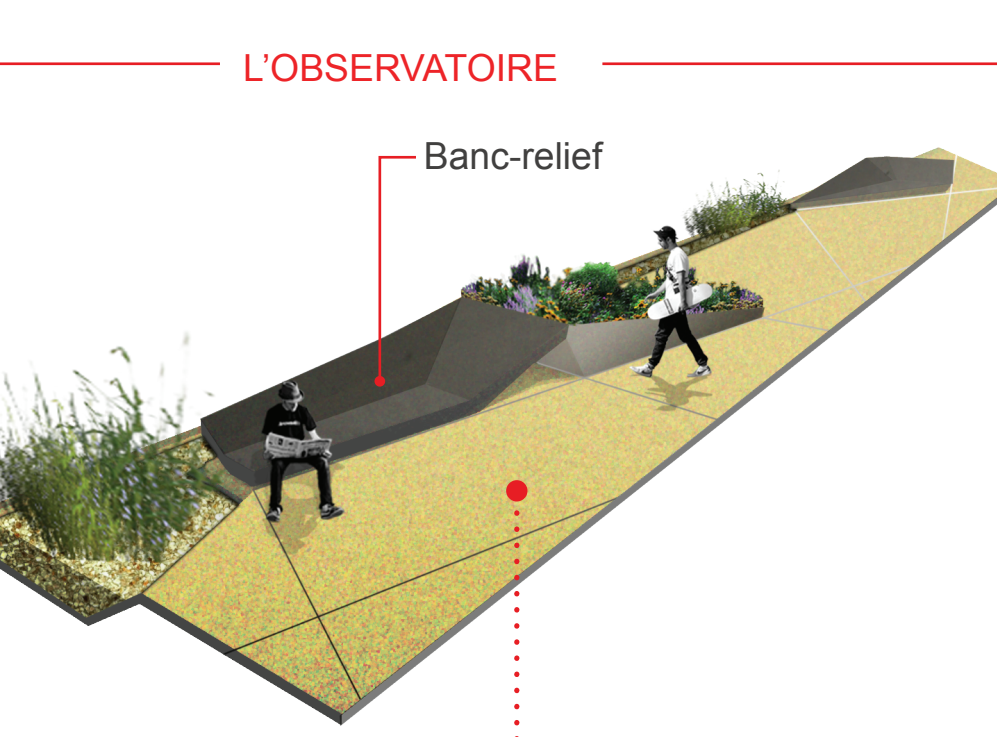


LA HALLE



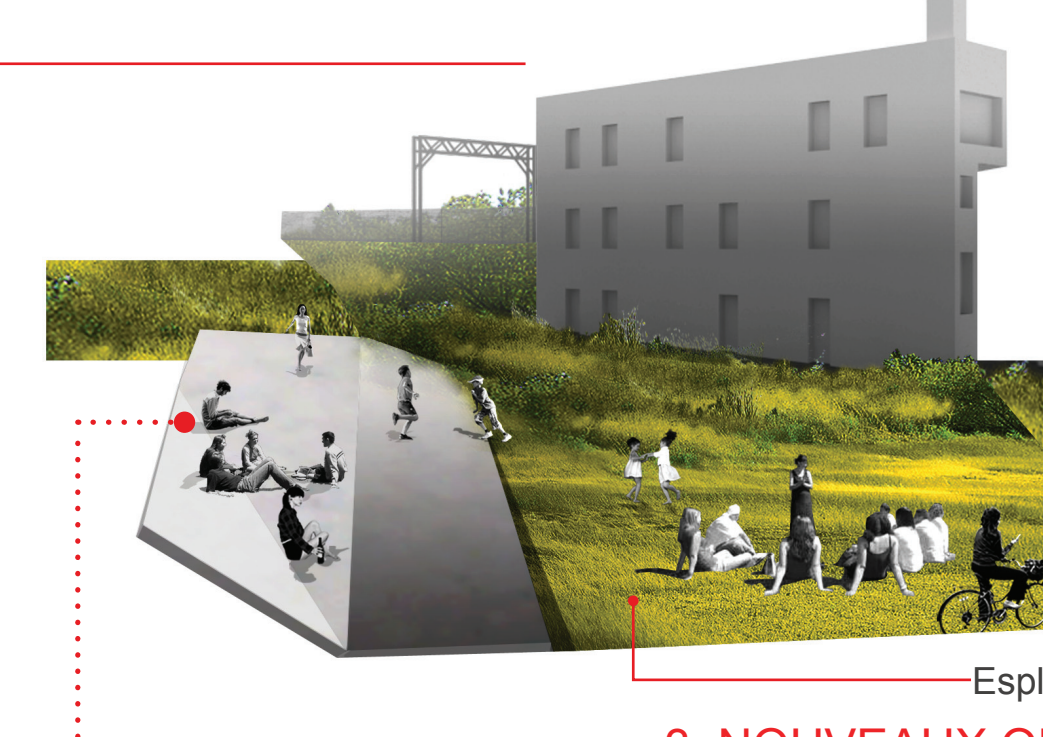
Noue

Gradins



L'OBSERVATOIRE

Banc-relief



3. NOUVEAUX OUVRAGES

Esplanade



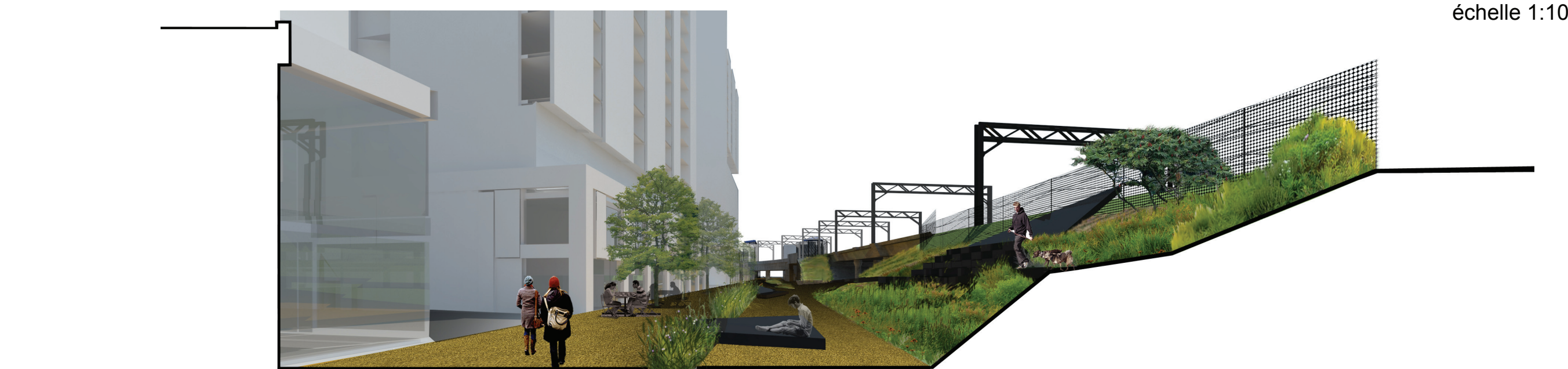
SQUARE GALLERY



Allée piétonne Talus Aire de rassemblement Talus Jardin potager Noüe Rue partagée Terrasse

COUPE A

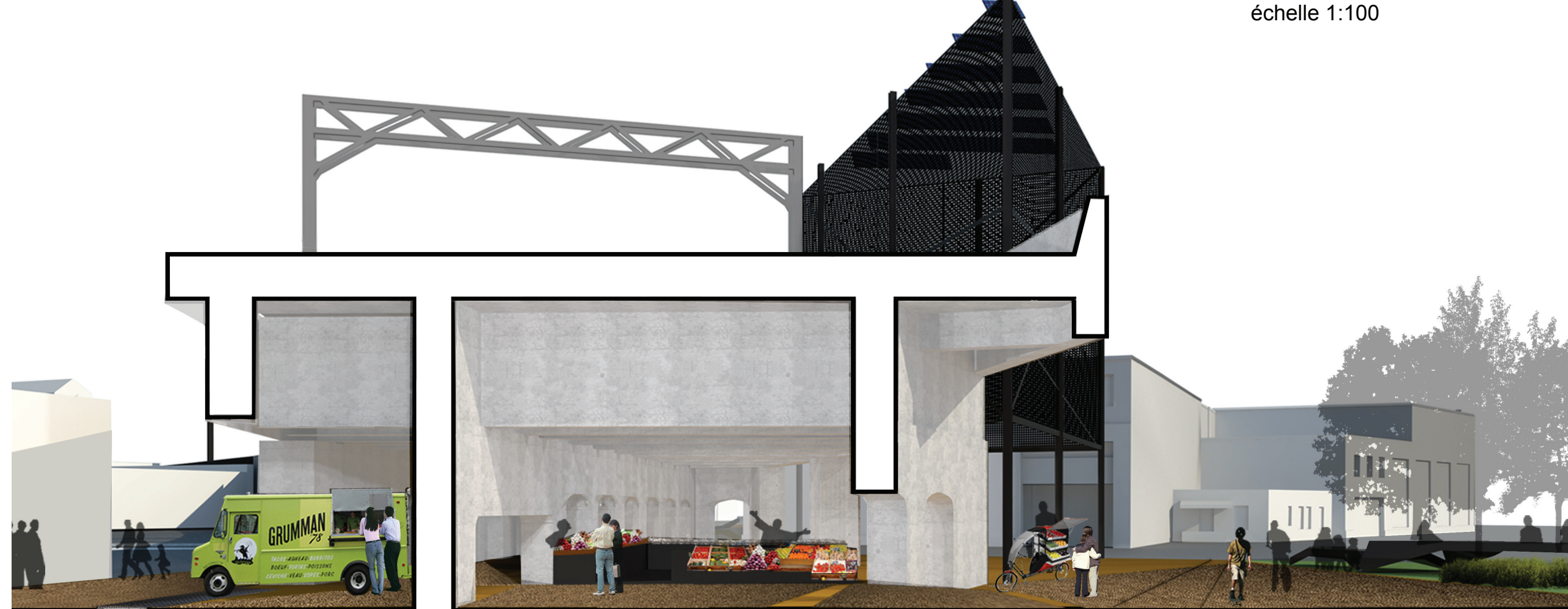
échelle 1:100



Terrasse Rue partagée Noüe Promenade piétonne Talus en friche Observatoire

COUPE B

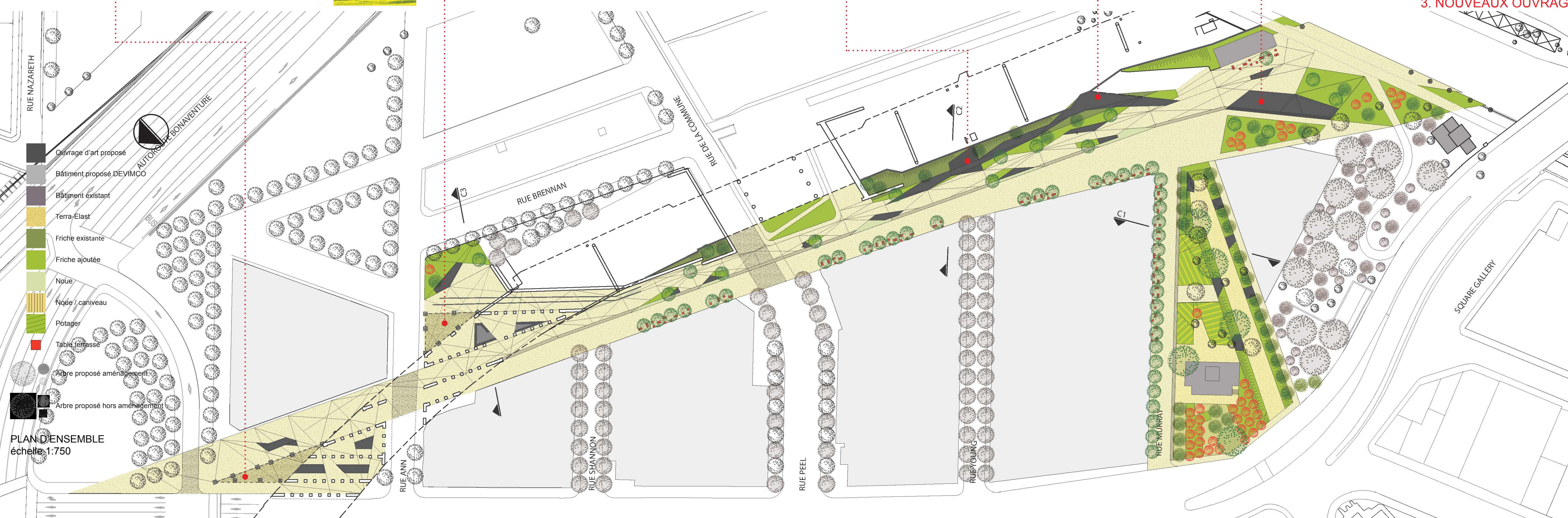
échelle 1:100



Noüe Rue partagée Halle Place du marché

COUPE C

échelle 1:100



PLAN D'ENSEMBLE

échelle 1:750