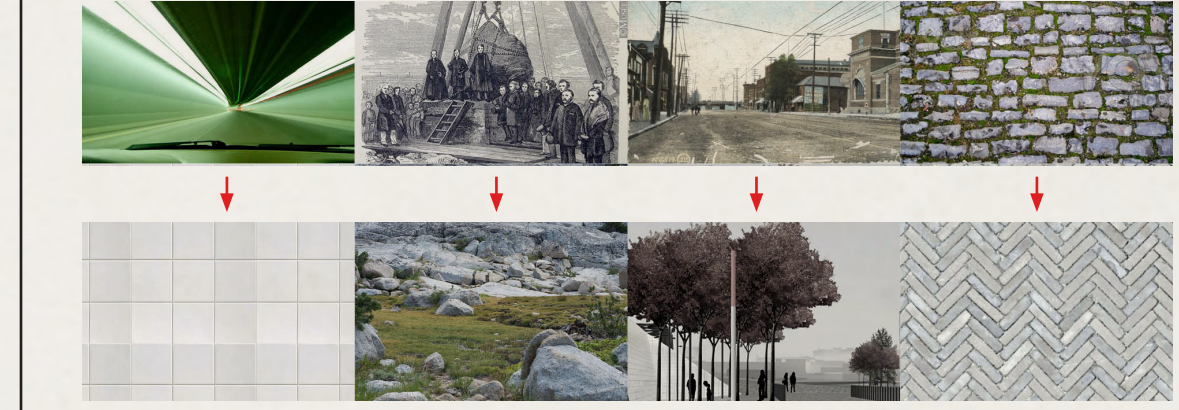


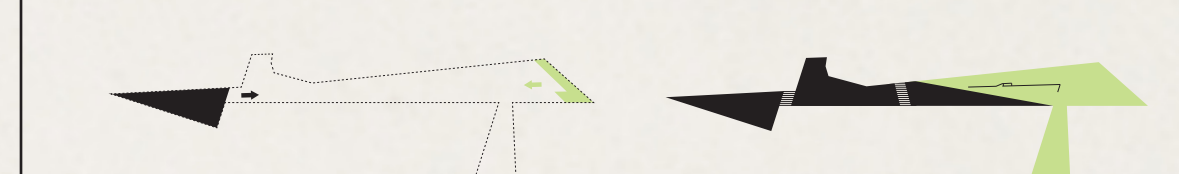
MUSÉOLOGIE

L'approche pour le projet est une conception muséologique, l'orchestration de plusieurs couches de l'histoire du site, du contenu et du potentiel contemporain. Plutôt que de mettre en évidence les moments extraordinaires et les monuments du passé, l'intention muséologique est de révéler et de célébrer les subtilités ainsi que la richesse extraordinaires de la vie quotidienne à travers le temps.

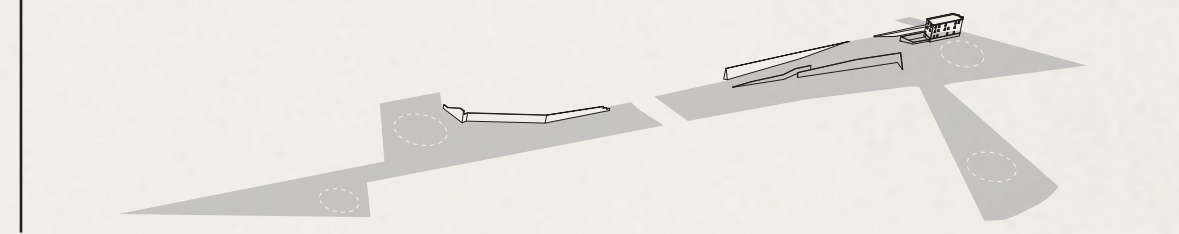
HISTOIRE
Plus qu'un simple catalogue de références historiques, le projet s'inscrit stratégiquement dans une dimension historique avec un potentiel contemporain et une raison d'être.



SITE
Le potentiel sous-jacent du site est étudié et activé par le biais d'une série d'opérations limitées. Sous tous les gestes (et les retenues) on retrouve le désir de permettre au site de développer son caractère propre - à travers le temps et de l'utilisation active.



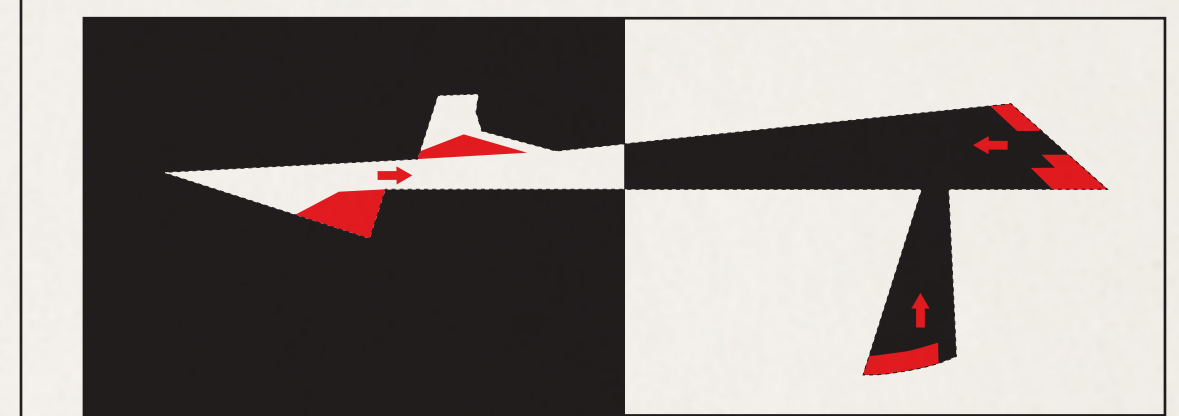
CULTURE
L'histoire est reconnue non seulement comme par le passé, mais dans sa formulation contemporaine en tant qu'histoire. Les (sous) culture (s) présents sur le site et ses environs sont invités à participer au sein de l'espace une évolution continue de l'identité du site et de son caractère.



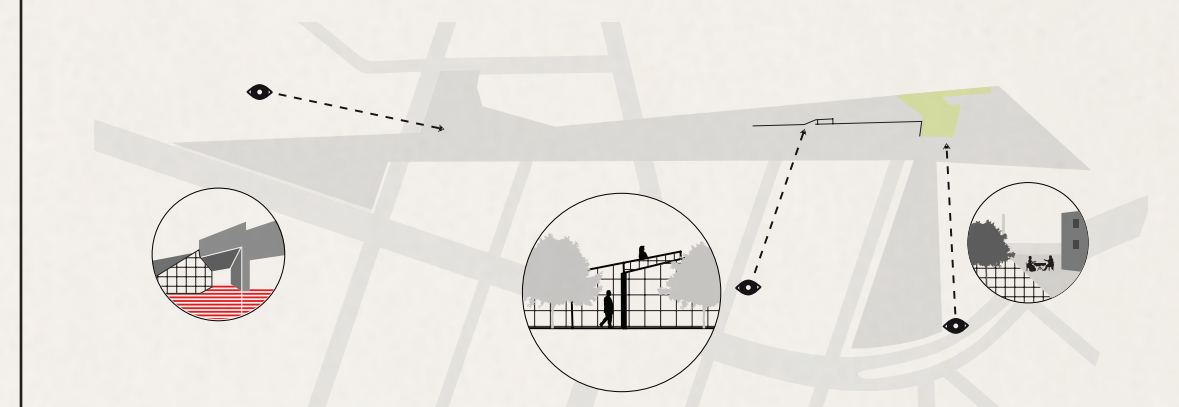
SIGNALITIQUE

Bien que linéaire et niché, le projet est conçu pour offrir une visibilité maximale et une identité claire sur le site. Étant donné que le quartier connaît une évolution rapide, ses facettes sont considérées comme essentielles à l'appui de son caractère authentique et à faire de la véritable espace public.

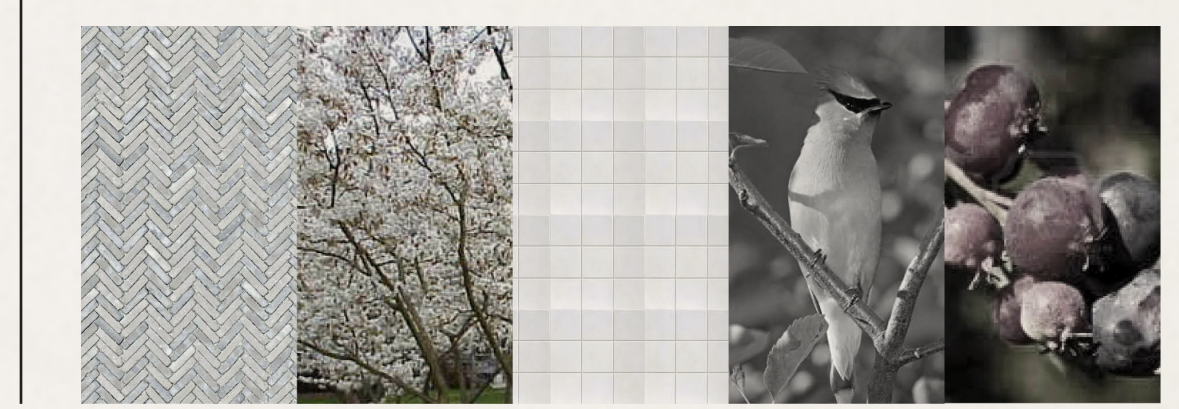
PORTAILLES
Les points importants d'entrée dans Griffintown ont été historiquement marqué par des compositions urbaines / architecturales. Le projet s'inscrit dans cette tradition de proposer des points précis et reconnaissables de l'entrée à l'espace.



VUES
Le projet a été conçu pour maximiser la saturation de l'activité qui est vue à travers tous les couloirs sur le site.

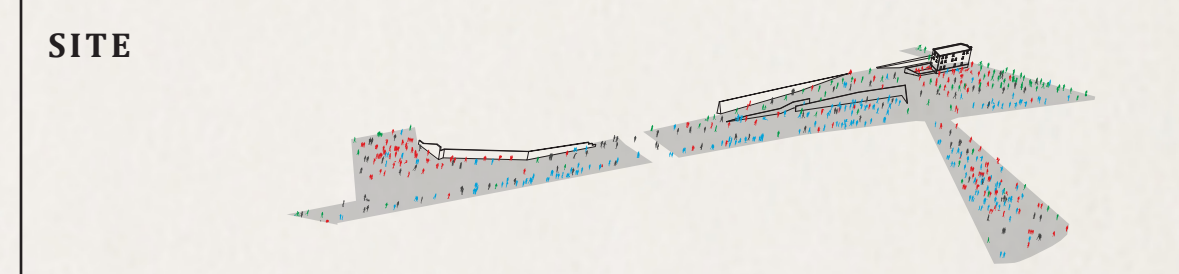


MATÉRIAUX
Délibérément restreinte, la palette matérielle du projet est conçue et déployée pour offrir une identité claire sur le site - lisible visuellement, tactilement, auditivement et par l'odorat.



CONNECTÉ

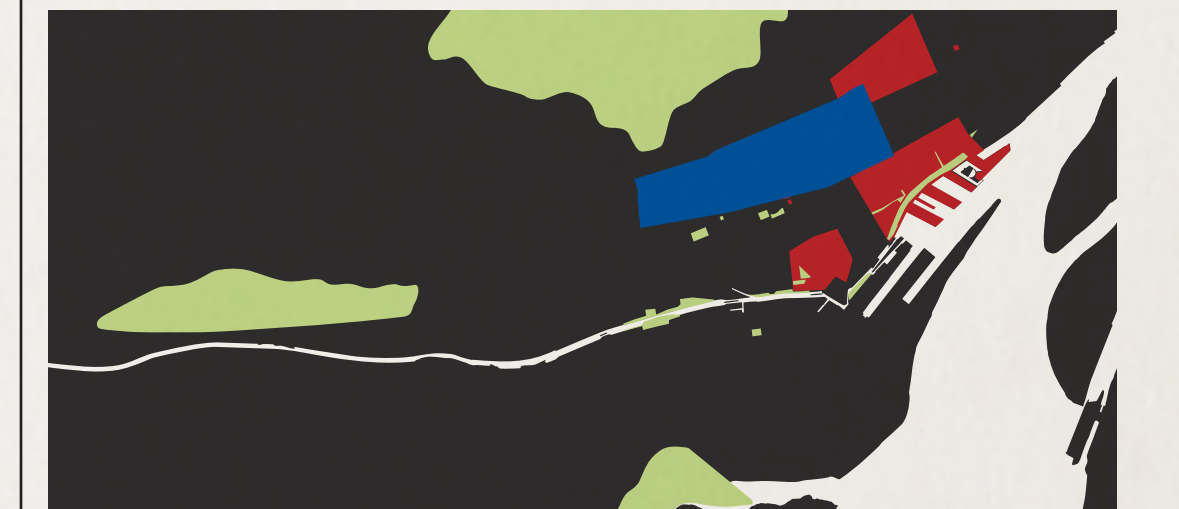
Avec le temps, la rue Smith ainsi que Griffintown, sont privés de leurs droits du point de vue de leur contexte urbain et social. Le projet est conçu pour rétablir plusieurs moyens et de chemins d'engagement - il se réintègre dans le tissu urbain et social de ses environs immédiats, et dans le contexte plus large de la ville.



CONTEXTE



LA VILLE



GALERIE SQUARE

UN PROJET DE DESIGN MUSÉOLOGIQUE

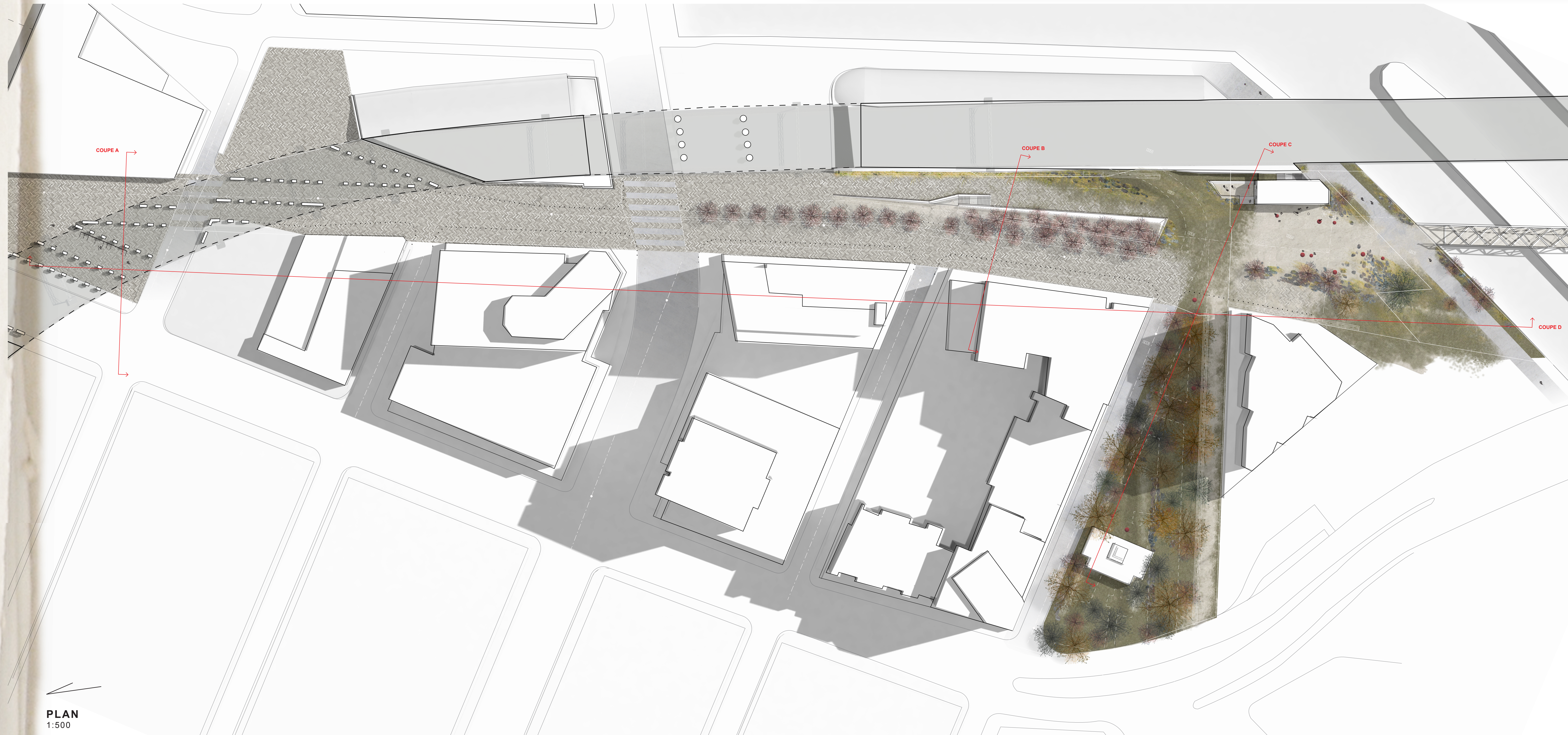
La conception et le développement de Montréal ont été marqués par une série de gestes héroïques profondément enracinés dans les motivations et les ambitions de leur époque. Griffintown est l'épicentre visible de plusieurs d'entre eux - un espace composite façonné par moments séminaux durant la croissance industrielle, les marées démographiques, la modernité de l'automobile et la conception de qualité en terme de vie urbaine. Paradoxalement, la force absolue de ces gestes a rendu le tissu urbain contemporain de Griffintown, et à son tour son identité urbaine, en grande partie illisible.

Avec Griffintown faisant maintenant face à son moment d'héroïsme du 21^e siècle, Le Gallery square est un projet de renouvellement de la lisibilité historique et urbaine sur le site comme un impératif essentiel - non seulement pour des raisons de préservation du patrimoine historique, mais aussi comme base pour la formation de son utilisation urbaine contemporaine, culturelle et identitaire.

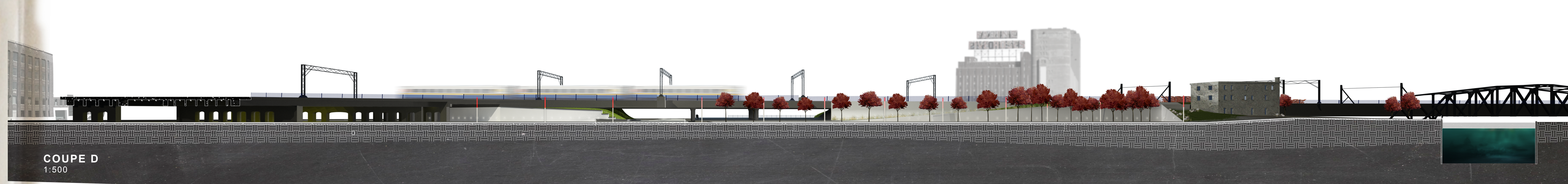
Le Gallery square est donc à la fois un projet muséologique et de design urbain. C'est une galerie de références historiques urbaines, notamment du site et de Montréal, ainsi qu'un espace ur-

ban contemporain conçu autour de la maximisation de son utilisation multiple. Toutefois, le projet n'est pas simplement une combinaison, mais plutôt un alignement stratégique de ces deux intentions. L'axe Wellington est reconnu pour son importance historique et symbolique urbaine, précisément à cause de son potentiel renouvelé comme une artère de la composition industrielle contemporaine de Montréal. L'espace du parc bucolique est reconstitué comme un « poumon vert » du 19^e siècle (avec son chalet) en raison des besoins écologiques contemporains et les modes d'utilisation du canal et des habitants du quartier Griffintown. Des espaces pour des événements créatifs sont identifiés en raison de son émergence en tant que tradition culturelle du quartier. La palette de matériaux du projet est une collection de références historiques déployées stratégiquement en termes de leur fonction contemporaine.

Le projet Gallery square est donc une proposition pour une galerie urbaine de l'histoire et de la vie contemporaine. Un terrain fertile de traces historiques et de design contemporain sur lequel la communauté, la culture et l'identité du quartier peuvent continuer à prospérer et évoluer vers une nouvelle étape.



PLAN
1:500



COUPE D
1:500