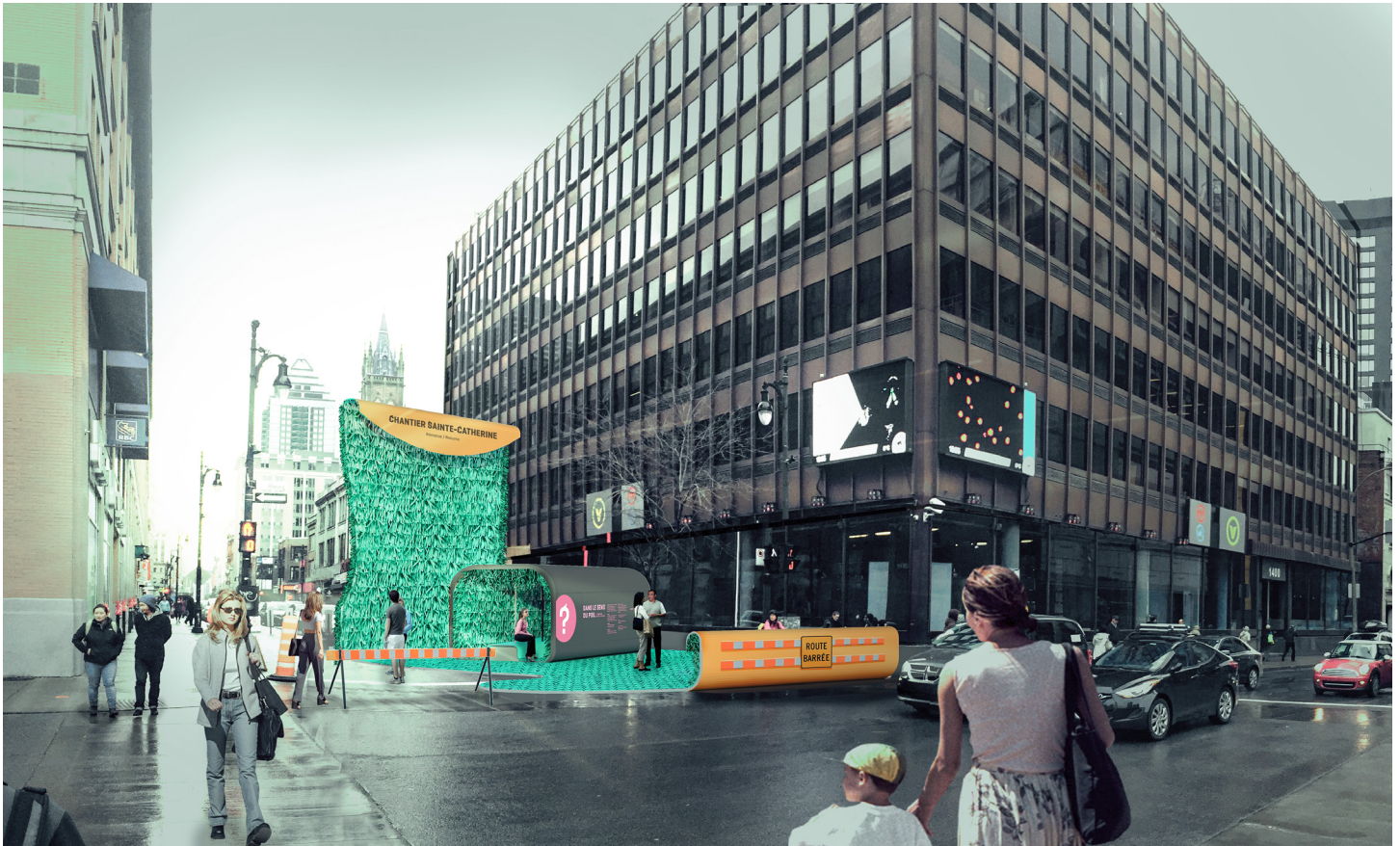


246AB

Dans le sens du poil

Dorloter les usagers, rendre plus doux, plus confortable et accueillant le chantier de la rue Ste-Catherine et célébrer son changement de peau, tout en soulignant une partie de son histoire.



Concept

Symboliser et extrapoler l'idée de la mue, du changement de peau, de l'artère principale du quartier historique de la fourrure de Montréal.

Stratégies

- Utilisation de peaux de caoutchouc faisant référence à la fourrure. Formes arrondies, molles, organiques.
- Recouvrement et détournement de structures existantes telles que les clôtures, roulottes, passerelles, conteneurs, bâtiments, monuments, etc. Création de modules préfabriqués simples et faciles à déplacer.
- Utilisation de couleurs vives et joyeuses, créant un univers graphique unique et facile à interpréter.
- Utilisation d'un personnel nombreux faisant le lien entre tous les gens impliqués.





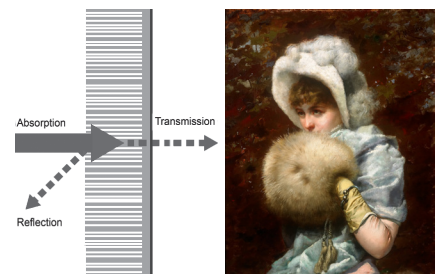
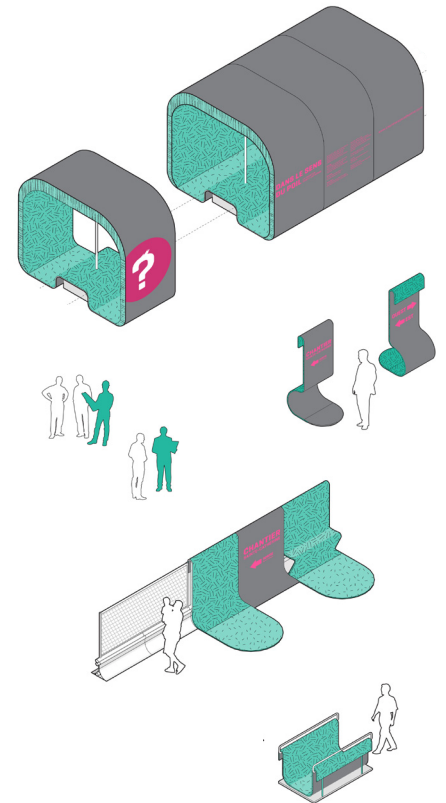
Solutions

Orientation et information des usagers

- Une équipe de 2 à 3 personnes, présente sur le chantier et disponible pour orienter, expliquer et recueillir les commentaires.
- Kiosque et panneaux d'information situés stratégiquement et mis à jour en temps réel.
- Affichage sur les clôtures de balisage de corridor piéton et de contrôle de foule tout au long du chantier.
- Identification des commerces sur les passerelles et au sol.
- Affiches et flèches en fourrure autoportantes intégrées au concept et facile à déplacer. Situées notamment sur les rues transversales, aux approches du chantier.

Atténuation des nuisances

- Zones de confort : faisant référence à des manchons de fourrure surdimensionnés leur intérieur poilu offrira un répit douillet où le bruit et la poussière seront réduits.
- Peaux : elles absorberont une partie du bruit et de la poussière tout en donnant une sensation de douceur et de réconfort aux usagers.
- Équipe de cohabitation et information : faisant le pont entre les usagers, les résidents, les commerçants et l'entrepreneur. Elle maintiendra à jour l'information affichée. Un processus de dialogue constant assurera une meilleure compréhension mutuelle.

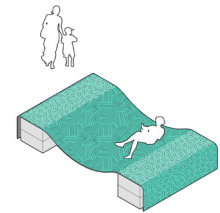
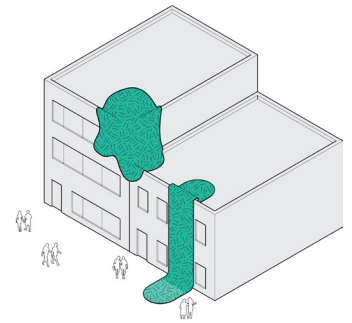
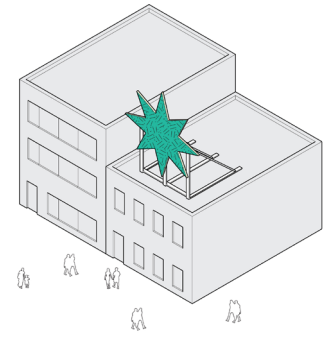


246AB

- Collaboration avec un ingénieur en acoustique et chercheur.
- Une zone pique-nique ouverte à tous permettra aux travailleurs et aux autres utilisateurs de la rue de se côtoyer.

Attractivité, célébration et embellissement

- Les installations artistiques in situ: programmation en collaboration avec des artistes et utilisant les peaux
- Les installations spéciales: sous forme de parasitages, des fourrures seront installées inopinément sur des bâtiments ou des monuments.
- Les hamacs: tirant parti des caractéristiques de nos peaux, ces zones molles et élastiques seront un lieu de rendez-vous incontournable.
- Couleur vives: elles donneront le ton.
- Poils: douceur, réconfort, confort, humour, référence à l'histoire, etc. Il y en aura beaucoup!



Matériaux

- Toutes les peaux seront en caoutchouc coloré provenant à 100% du recyclage de pneus.

Caractéristiques : très grande résistance à l'abrasion et au déchirement, résistant aux rayons UV et aux conditions extérieures extrêmes. Antidérapant et assez résistant pour permettre le passage des véhicules. Moulures de transitions au pourtour.

Exemples d'utilisation : tapis de dynamitage, tapis extérieur d'entrée, recouvrement de marche antidérapant, revêtement de plancher pour animaux, etc.

