

LA PLACE DES MONTRÉALAISES

Lieu verdoyant où elle peut se ressourcer, respirer, s'apaiser.

LE PARTERRE MIXTE
vivaces arbustes et arbres

LE PRÉ
graminés et arbres

LA GRANDE PELOUSE
gazon, trèfle

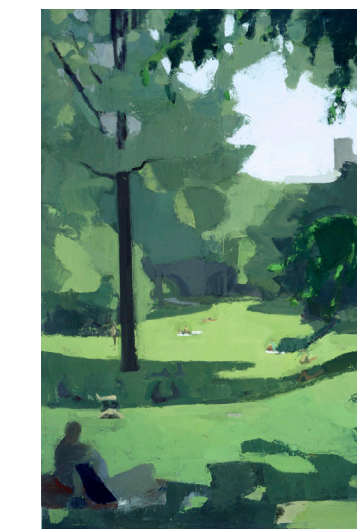
LE BOSQUET
arbres sur litère forestière

LA SERRE
un univers végétal, un bâtiment net zéro, un lieu de production d'agriculture urbaine

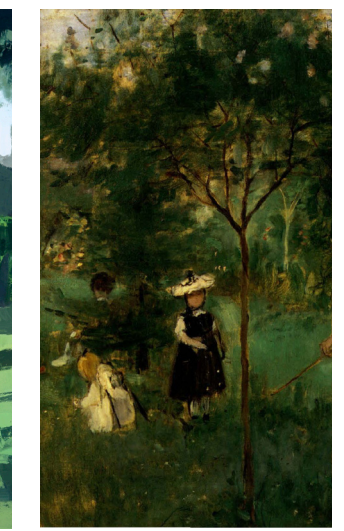
PAYSAGE ET BÂTIMENT SE DISSOLVENT L'UN DANS L'AUTRE

Un lieu verdoyant, d'une grande simplicité... On peut s'y ressourcer, respirer, s'apaiser, rêver, flâner, jouer, s'amuser, contempler, chanter, danser...

Une structure qui interpelle l'imaginaire... Un jardin d'hiver, un palais de cristal, un pont couvert en bois, une folie en verre, une serre de production, une passerelle urbaine, un édifice de métro géant...



Central Park II, 2007
Tableau de John Dubrow



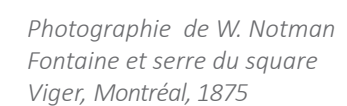
La chasse aux papillons (détail du tableau)
Berthe Morisot, 1874



Serre, Machebegay technologies
Ville du Havre, France



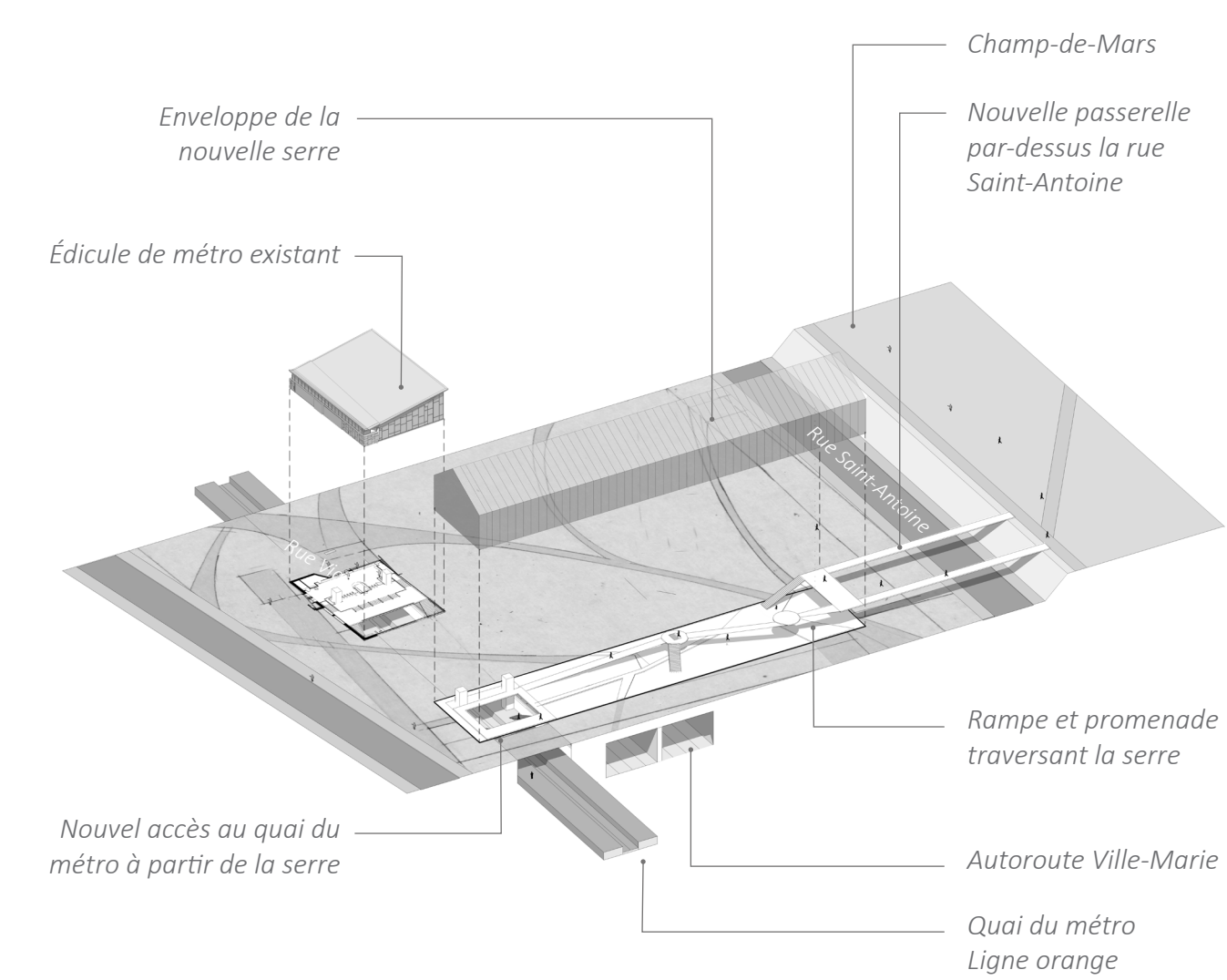
Pont couvert Perrault
Notre-Dame-des-Pins, Québec



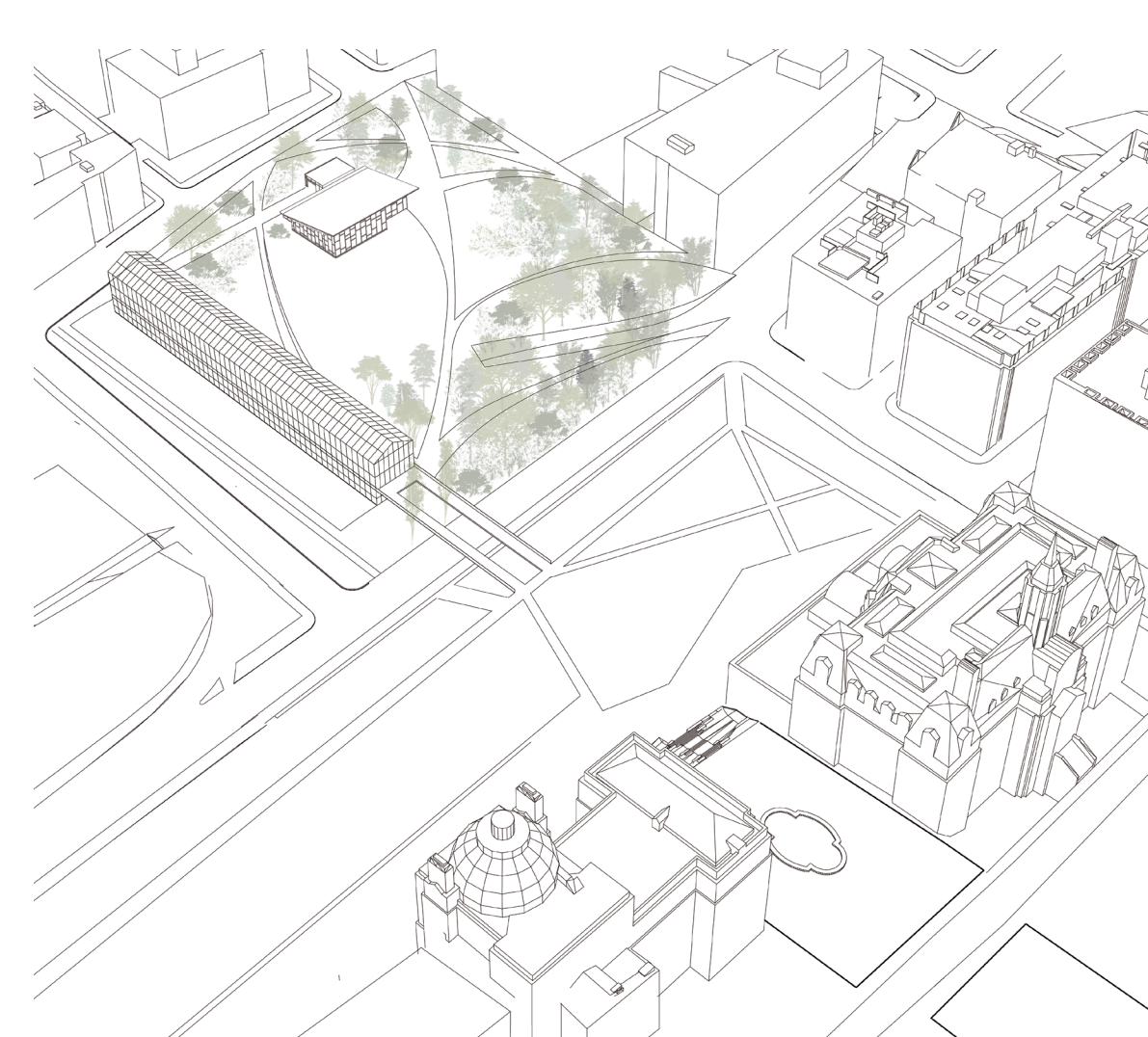
Photographie de W. Notman
Fontaine et serre du square Viger, Montréal, 1875



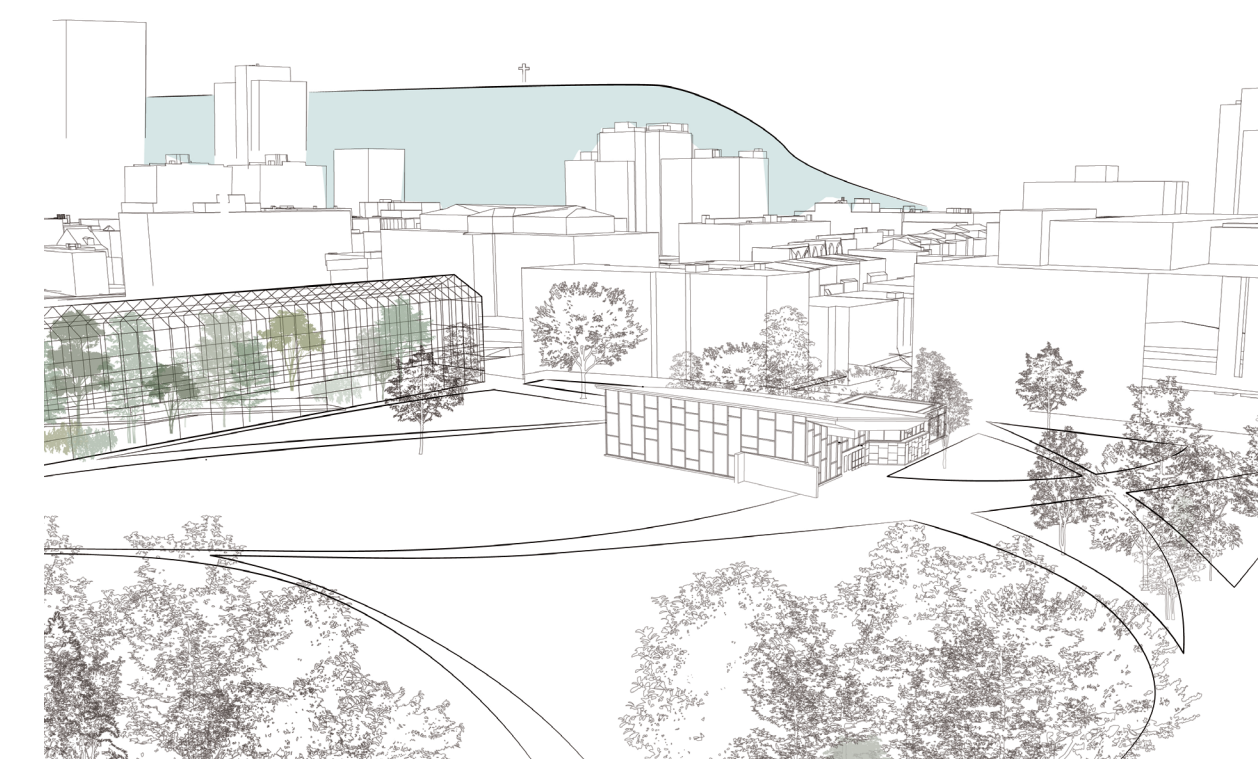
Plan 1:500



La ville souterraine devient la ville aérienne
Diagramme des connexions entre le métro, la serre, la place des Montréalaises et le Champ-de-Mars



Retisser les liens
Le parc et sa serre sont conçus dans l'enfilade des places Vauquelin et Jacques-Cartier



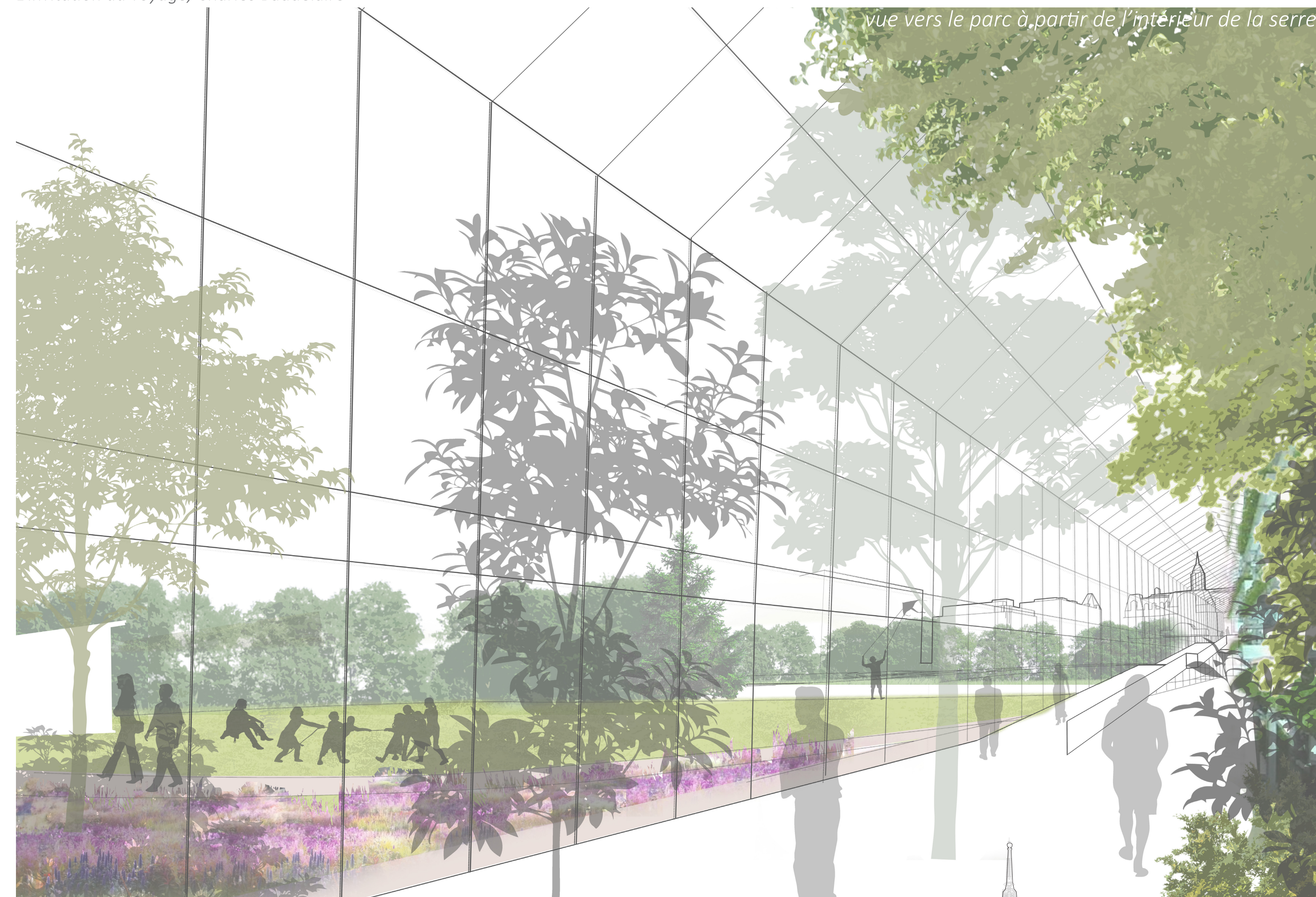
L'esprit du lieu
Une petite vallée protégée par la présence au sud d'une crête bordant un majestueux fleuve et au nord par un plateau ponctué d'une modeste montagne.



vue dans le parc de la rue Viger

« Là, tout n'est qu'ordre et beauté,
Luxe, calme et volupté. [...] »

L'invitation au voyage, Charles Baudelaire



vue vers le parc à partir de l'intérieur de la serre

« Laissez-le vivre ainsi sans lui faire de mal!
Laissez-le s'en aller; c'est un rêveur qui passe,
C'est une âme angélique ouverte sur l'espace,
Qui porte en elle un ciel auroral. [...] »
Un poète, Émile Nelligan

Regarde, grand-maman m'a offert cette nouvelle guitare pour ma fête.

Les pommes du verger sont savoureuses!

Une jeune artiste prépare le dévoilement de son oeuvre commémorant une grande Montréalaise.

Bienvenue Valérie!

Les couleurs de Marcelle sont mes préférées.

Ivana et Marie reçoivent une subvention du conseil de recherche pour améliorer la performance énergétique de la serre.

Jeanne va nous rejoindre bientôt, elle allait chercher un document au centre de recherche du CHUM.

Diplômées en génie agroalimentaire, Despina et Claudine participent à la conception et la réalisation d'un système de culture de légumes biologiques en serre.

Angélique arrose les violettes africaines tous les jours.

Ma cousine d'Espagne a beaucoup aimé la promenade jusqu'au fleuve

Judith traverse le parc tous les matins pour aller travailler. Elle prend un café dans la serre au passage.

Marika, qui travaille au CHUM amène ses patients visiter le parc 5 jours par semaine.

Myra écoute souvent la radio dans le parc.

Maude invite ses amis et sa cousine pour l'aider à planifier un palais de glace pour le festival Montréal en lumière.

Arianne plante un chêne là où le sol est profond.

Agnès pratique le skateboard dans les grandes courbes

Philippa la Marmotte a vu son ombre... L'hiver sera long!

Vanessa, horticultrice, entreprend une recherche sur les plantes indigènes.

La grand-mère de Leila et Sacha s'amuse à regarder ses petits-enfants faire la chasse aux papillons devant le pavillon de Marcelle Ferron

Les étudiants de Sandra étudient le ruissellement des eaux de surface.

Sophie et Maude se rencontrent à la terrasse pour manger bio et local.

Je suis bien à l'ombre des arbres, car le soleil est chaud.

Tante Huguette vient ici pour nourrir les oiseaux tous les mardis.

Demain, c'est la fête à Jessie dans le jardin d'hiver.

Les tomates de Chantal seront-elles prêtes pour la Saint-Valentin?

Ma femme adore les carottes qui poussent ici.

Ah! moi ma fille déteste les navets!

Quelle belle vue vient dans la photo Judith!

J'attends Marie-Joséphine pour le pique-nique.

Écoutez! Comme le bruit de l'eau qui ruisselle est plaisant

Coupe 1:500