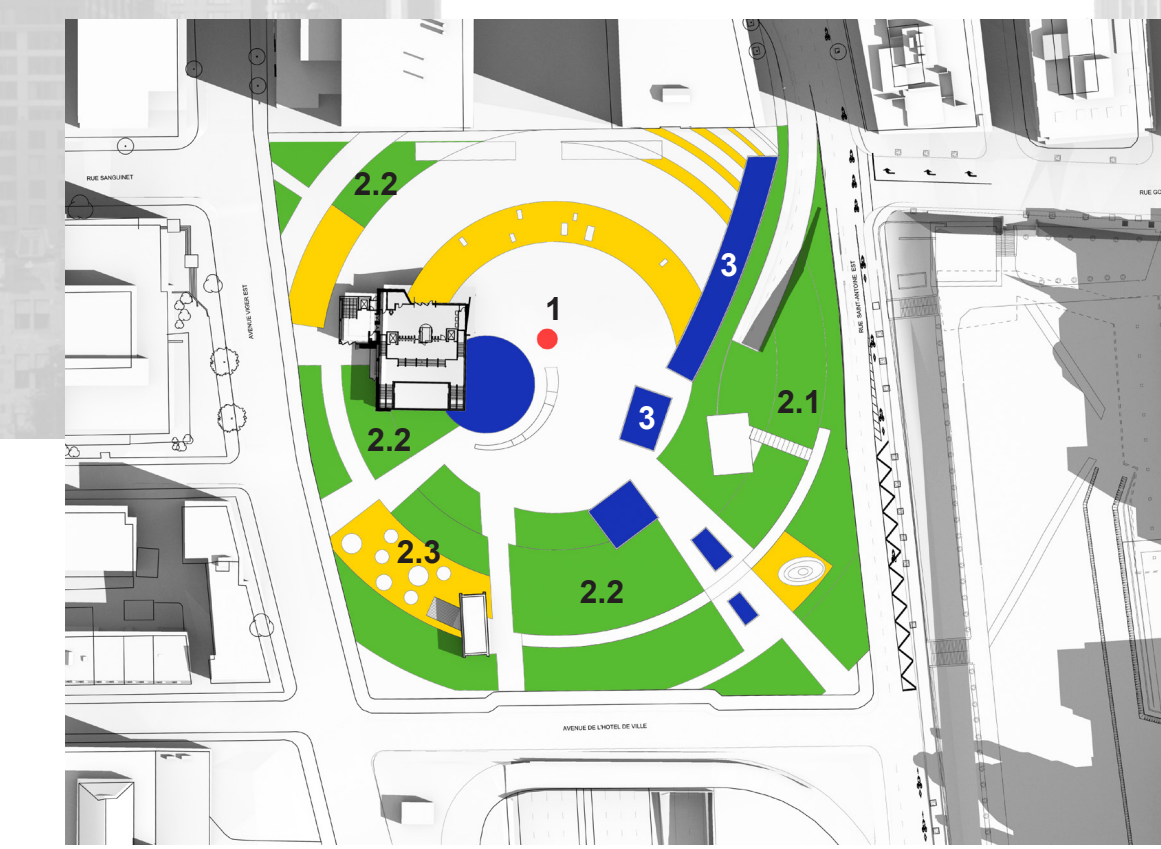


UNE PAGE BLANCHE AVEC DES POTENTIELS ET DES CONTRAINTES

La place offre des innovations en écologie urbaine, l'utilisation de nouveaux matériaux, des connexions avec la ville intelligente et bonifie la longueur du recouvrement de la bretelle.

1. Place commémorative Marie-Joséph Angélique
2. Liaison CHUM - CRCHUM
3. Convergence centrale des circulations
4. Cheminement des camions
5. Passerelle courts
6. Respecter les contraintes des capacités portantes (a à e)
 - a. Pour no 1, selon les exigences de construction, créer des fondations en porte-à-faux sur les poutres des axes de la dalle ou prévoir des fondations flottantes sur la dalle no 1
 - b. Selon le cas, prévoir des fondations autonomes pour ne pas créer de poussées latérales
7. Station et verrière
8. La bretelle et le recouvrement de l'option no3 (ref. EXP) + notre proposition de l'allonger le recouvrement d'environ 20 mètres.

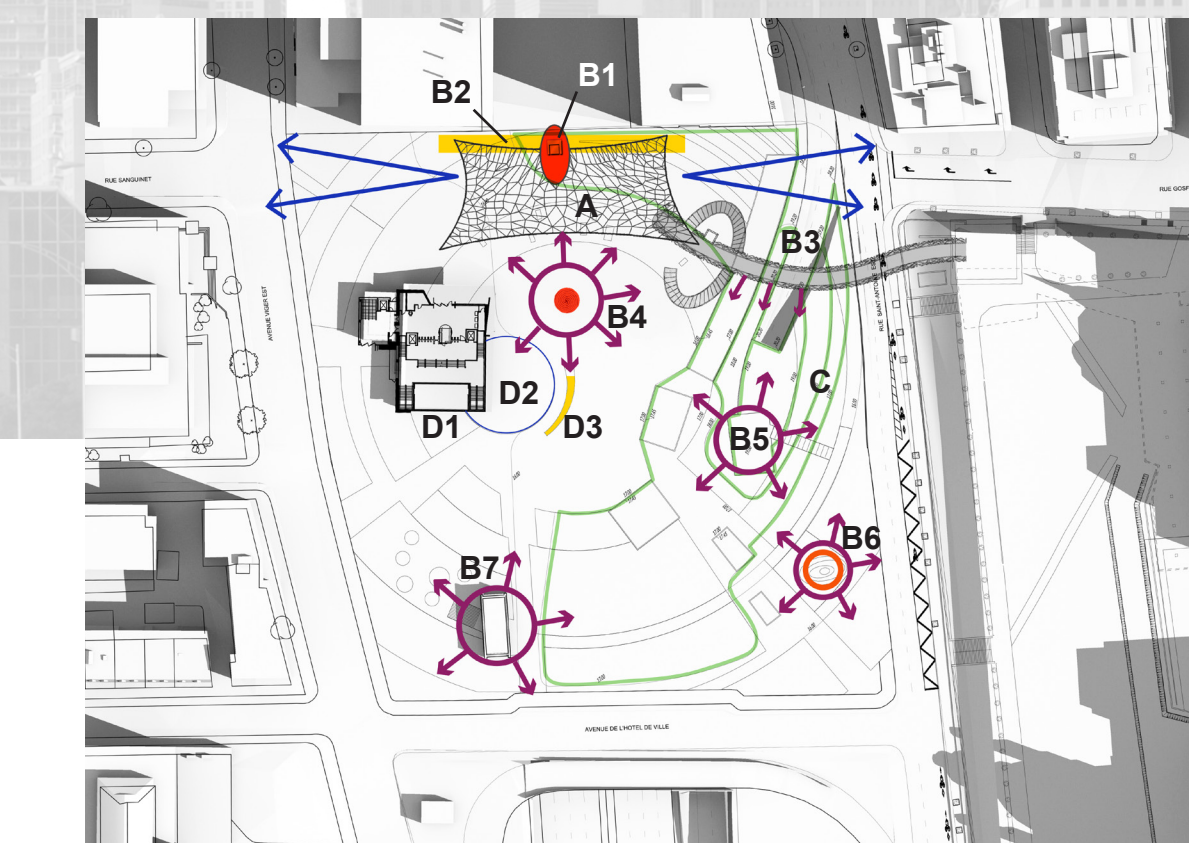


GAÏA, AU COEUR DE L'IDENTITÉ DE LA VALLÉE RECONSTITUÉE

L'Oasis de fraîcheur d'un écosystème urbain riche de biodiversité soutenue par la vitalité de sols vivants irrigués par l'eau de pluie récupérée sous les pavages.

1. Le centre de la place : Le médaillon signalétique, les espaces multifonctionnels, la place du marché, le plancher de danse, la patinoire
2. La plaine reconstituée :
 - 2.1. Le boisé ;
 - 2.2. Le rappel du passé agricole, des couverts d'herbacées à hauts rendements écologiques pour entretenir la vie des sols et générer des services écologiques ;
 - 2.3. Les jardins de pluies et le traitement de l'eau ;
3. La rivière retrouvée : Le retour de la rivière en 4 bassins éclairés avec des jets s'animent au rythme du passage des voitures sortant de la bretelle. Le plus grand bassin et son arrière-plan végétalisés servent d'écran visuel à la bretelle et la rue.

* Pavages perméables en bois ou en béton avec fondation captatrice d'eau de ruissellement



MISE EN VALEUR DES PAYSAGES MONUMENTAUX ET DE LA VERRIÈRE DE FERRON

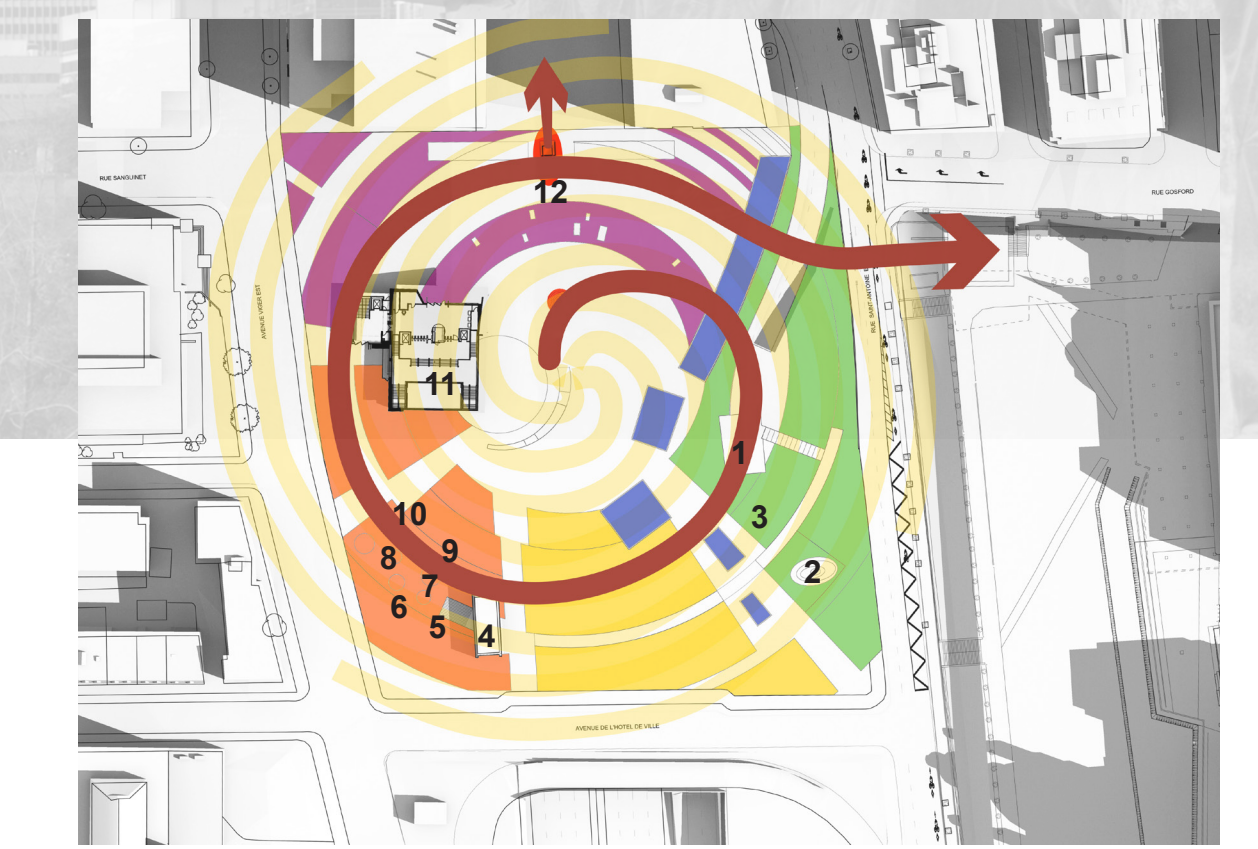
A. Dynamisation des façades du CHUM-CRCHUM : le plafond de verre agit comme une composante architecturale intégratrice des échelles monumentale et humaine et encadre l'axe visuel Gosford/Sanguinet.

B. Création de points de vue à différents niveaux conférant un attrait incontournable pour les Montréalais et les touristes

- A1 : La tour de la Montréalaise de 15 mètres pour une vue à 360 degrés
- B2 : La terrasse des femmes sur le toit et au pied des restaurants
- B3 : La passerelle belvédère et son balcon
- B4 : Le centre de la place
- B5 : La terrasse de Jeanne Mance
- B6 : Les terrasses de la maison longue
- B7 : La terrasse de Marie-Joséph Angélique

C. Mise en scène des vues vers la cité administrative et les couchers de soleil

- C1 : La colline Ste-Antoine, un podium vert au pied des talus du Champ-de-Mars pour la mise en scène de la vue sur la cité administrative et l'intégration des toits verts du recouvrement de la bretelle ainsi que les vues sur les couchers de soleil.
- D. Créer une zone de contemplation dans la lumière de Ferron :
 - D1 : La verrière
 - D2 : Le bassin miroir
 - D3 : Le banc d'observation et de la verrière



COMMÉMORATIONS ET ÉVOCATIONS

Réalisés par des artistes féminins, les éléments commémoratifs seront appuyés par divers médiums technologiques permettant d'enrichir l'expérience de l'utilisateur.

1. Jeanne Mance
2. La maison longue des femmes d'Hochelaga
3. Pin blanc, symbole de paix autochtone
4. Marie-Joséph Angélique
5. Ida Roth Steinberg, affaires et entrepreneuriat
6. Jessie Maxwell Smith, engagement social
7. Myra Cree, média et communication
8. Les Dames de Polytechnique, sciences et technologies
9. Idola Saint-Jean, affaires publiques
10. Agnès Vautier, sports et loisirs
11. Marcellie Ferron, arts et spectacles
12. La Montréalaise et son «plafond de verre»

- Le boisé
- La rivière
- Les terres agricoles
- La vie urbaine
- La ville du savoir



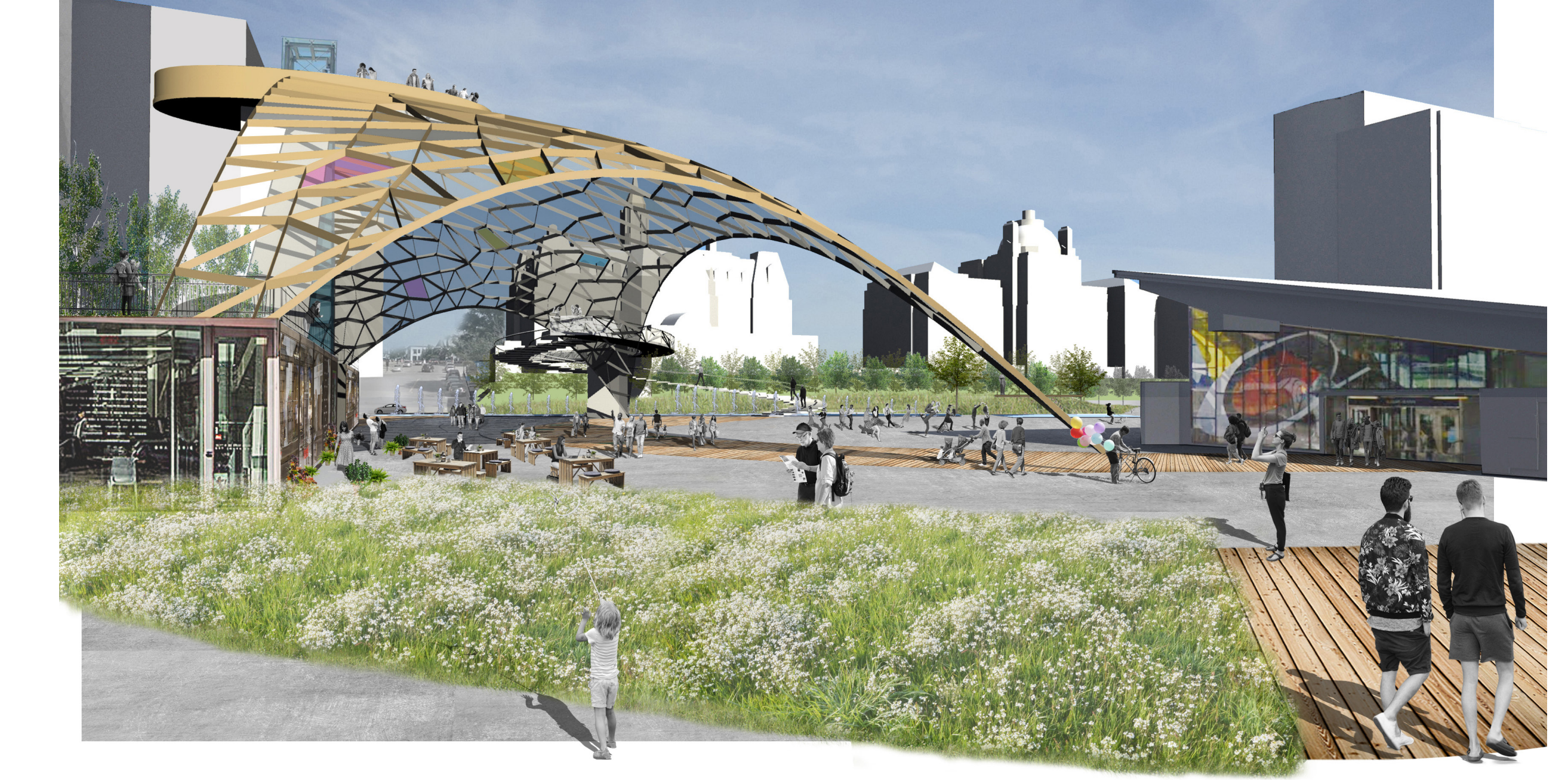
Vue en plan de la zone d'intervention
Échelle 1:500



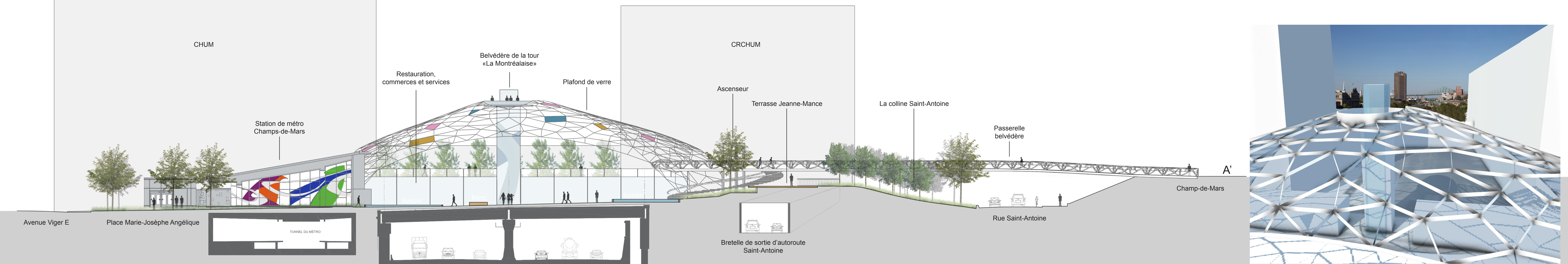
Perspective n1 : Marché d'automne



Perspective n2 : Scène d'hiver



Perspective n3 : Un après-midi d'été



Coupe schématique nord-sud, de l'avenue Viger jusqu'à l'atterrissage de la passerelle sur le Champ-de-Mars
Échelle 1:200