

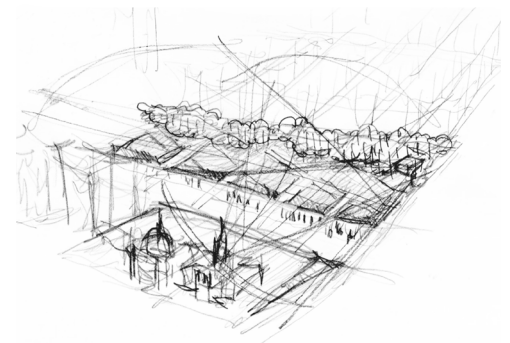
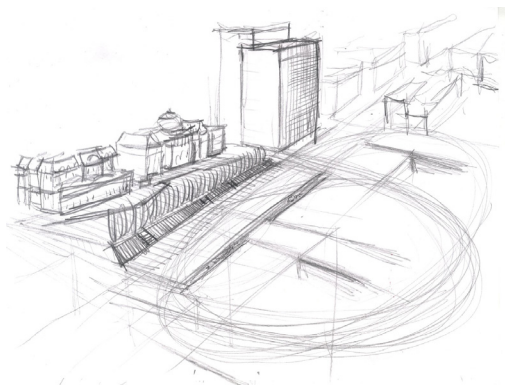
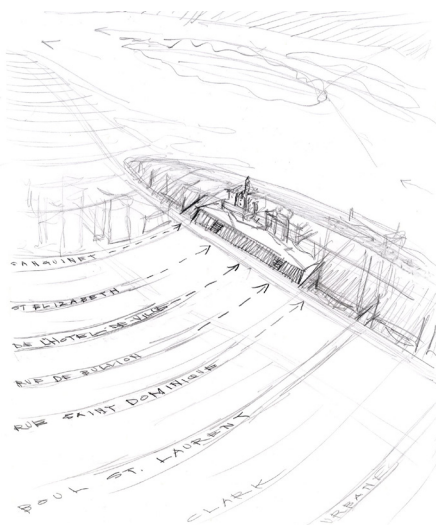


## Sa nature, débordante

Le site de la Place des Montréalaises n'est pas un canevas vierge. À l'image de l'héroïne de Eliot, il est riche d'une histoire discrète et parfois occultée. Bordé de monuments, il revêt un caractère humble, sans artifice. Pourtant, il n'en demeure pas moins un lieu charnière pour la ville et mérite à ce titre d'être redécouvert et revitalisé. Grâce au projet de la Place des Montréalaises, nous souhaitons célébrer ses complexités, ses subtilités et la multitude d'expériences qu'il peut apporter à la communauté et à la ville de Montréal. Historiquement, son paysage au pied de la crête où se situe la vieille ville se composait de cours d'eaux languides et de prés luxuriants dont la biodiversité et l'apparence se transformaient selon les saisons. Nous proposons de revitaliser l'histoire de ce paysage au moyen de jardins publics marqués par la présence d'eau et de plantes indigènes.

Notre approche valorise les qualités naturelles à l'origine du lieu ainsi que le rapport qu'il entretient aujourd'hui avec les quartiers avoisinants. Nous désirons laisser s'épanouir les connections subtiles qui cherchent à se déployer sur chacune de ses frontières. Cette prise de position est diamétralement opposée à la mentalité ayant permis la mise en place de l'autoroute, une structure hors d'échelle planifiée sans égard à la qualité de l'espace public environnant. Notre intervention souhaite donc rétablir un lieu à l'échelle humaine, et revitaliser un tissu urbain trop longtemps décousu.

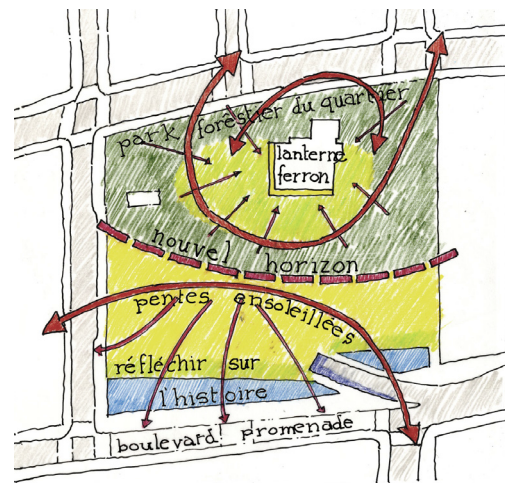
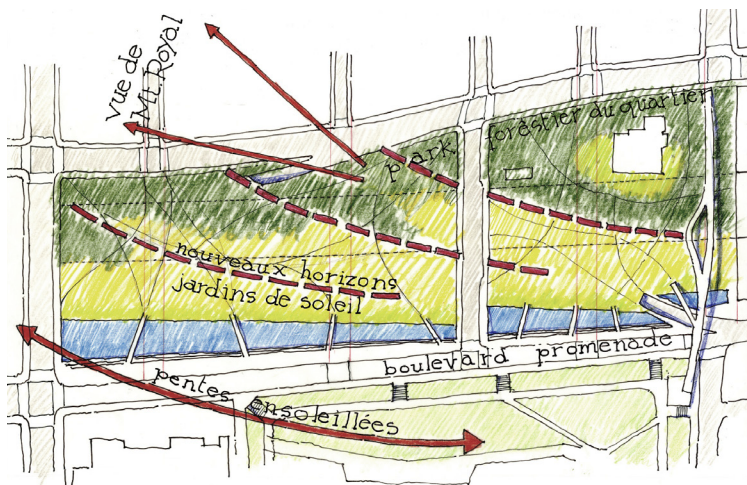
La Place des Montréalaises occupe une position charnière dans la ville, malgré son caractère actuel transitoire et déstructuré. Des milliers de gens ont vécu et apprécié la beauté de cet espace à travers les époques. Sentiers, rues animées et passerelles se sont succédés sur ce site afin de connecter le fond de la vallée aux rives du fleuve Saint-Laurent par-delà l'affleurement sur lequel s'est construit le Vieux-Montréal. L'histoire unique de ce lieu s'apprête aujourd'hui à être enrichie d'une nouvelle strate — un espace public commémoratif qui permettra aux Montréalais de redécouvrir les origines de leur ville et certaines des femmes ayant façonné leur société.



## 1. Créer des connections à l'échelle humaine sur tous les angles

### Lieu de rencontre

- Design guidé par un profond respect pour les femmes ayant œuvré, avec acharnement et souvent dans l'ombre, à l'amélioration des conditions de vie pour tous.
- Reconnecter les rues du quartier dans un geste à la mémoire de l'humanité des Montréalaises. Six intersections ceinturent le site et doivent être adressées afin de devenir sécuritaires et accessibles.
- Ajout de structures piétonnes légères et conviviales pour ne pas rivaliser avec les monuments de Champ-de-Mars, ni ombrager Saint-Antoine, pour qu'elle ne soit pas perçue comme souterraine.
- Projet conçu de façon modulaire, applicable aux phases ultérieures du recouvrement de l'autoroute Ville-Marie. L'aménagement du site sera appréciable de façon autonome, et aussi en harmonie avec les phases ultérieures du recouvrement.
- Par l'aménagement du Marché et de la Rue des Festivals, animer l'espace urbain face à l'imposant CRCHUM. Rehaussée d'arbres et de végétation diverse, cette section présentera des abords plus invitants, de jour comme de nuit.



## 2. Célébrer l'union du monumental et du quotidien

### *Carrefour d'accueil*

- Reconnaître et valoriser le site du Champ-de-Mars et la limite topographique et géographique du Vieux-Montréal comme éléments distinctifs du paysage montréalais.
- Transformer l'artère Saint-Antoine afin qu'elle soit accueillante au Champ-de-Mars. Son traitement devra en faire un espace civique piéton digne de son contexte; une véritable porte d'entrée au Vieux-Montréal offrant des vues spectaculaires sur le Champ-de-Mars au sud et vers le parc de la Place des Montréalaises au nord.
- Créer une Forêt Urbaine le long de Viger afin d'augmenter la densité et d'améliorer le rapport d'échelle le long de cette artère. Assurer une diversité des usages sur la Place au moyen d'aménagements appropriés (espaces à pique-nique, jeux pour enfants, espaces de détente) et de circulations invitantes.
- Mettre en valeur la Station Champ-de-Mars et la verrière colorée de Marcelle Ferron. Favoriser son rayonnement et le dégagement nécessaire à son appréciation. En faire une lanterne au cœur d'une clairière, à l'orée de la Forêt.

## 3. Révéler et célébrer l'histoire écologique et topographique du site

### *Espaces de découvertes*

- Jardins indigènes, terrassement et ruisseaux sereins refléteront les aspects monumentaux du Champ-de-Mars ainsi que la mosaïque sociale et culturelle des quartiers avoisinants.
- Commémorer les Montréalaises avec un jardin public inspirant et stimulant. Grâce à la topographie diffuse et aux massifs végétaux inspirés du fond de la vallée, le jardin proposera des percées visuelles et des environnements propices à la contemplation et la découverte, en contre-bas de l'Hôtel de ville de Montréal.



Marie-Josèph Angélique  
1700-1734



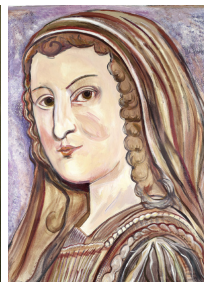
Myra Cree  
1937-2005



Ida Roth Steinberg  
1888-1942



Idola Saint-Jean  
1880-1945



Jeanne Mance  
1606-1673



Agnès Vautier  
1896-1976





## Her full nature

The site of Place des Montréalaises is not a new, blank slate. In fact, it is already deeply historic, layered ground. Like Eliot's heroine, this complex landscape needs to be rediscovered, respected, revived, and celebrated for its subtle complexities, its forgotten graces and everyday functions, and the multitude of fine-scaled experiences that it can bring to a forward-looking city. The landscape is a gentle, slowly moving place where seasonally dry, languid water channels and richly vegetated meadows softly changed with the seasons and teemed with life for thousands of years. We propose the landscape story of this site to be revived in the form of public gardens, rich with native plants, and the presence of water.

Our design approach identifies the beautiful, gentle qualities that are natural to this site and its place in the fabric of its surrounding neighborhoods. Rather than replacing or surmounting the single-note gesture of the freeway with another singular design imposition, our approach is to allow the more subtle, more human-scaled connections to take place around all four edges of this site.

While today the site may feel like the "back edge" of several neighborhoods, it is in fact a center gathering place and essential crossing place. Thousands of people have lived, walked, and enjoyed the beauty of this very central site in Montreal's landforms and urban fabric. Pathways, textured streets, and small bridges have all laced through this site connecting people in the "valley floor" to the Saint-Lawrence River and the immediately adjacent outcrop-ridge on which Old-Montreal was constructed.

Only recently has a singular use – a freeway structure – suppressed the local access and use of this special site. Today, the calm and complex strengths of the Place des Montréalaises site are ready to be revived and appreciated once again.

### 1. Create human(e) connections on all four sides *Gathering place*

- Address the everyday ground of the site in reverence of the women Montrealers who had little visibility or conspicuous outcome yet affected the lives of so many.
- Re-connect the neighborhood streets of Sanguinet, Saint-Elisabeth, and l'Hotel-de-Ville as a gesture to the humane principles which guided the women honored at the site. Six intersections around the edges of the site need to be addressed in order to become safe, accessible, and complete.
- Add pedestrian crossing structures that are light, joyous, and do not compete in mass with the Champ-de-Mars monument nor shade Saint-Antoine or its crossings as "subterranean."
- Consider this a precedent in a modular system for lidding in phases the entire freeway zone, designing this site so that it can stand alone as a piece, yet also connect as a series in the long term.
- Invert the grim, solid walls of the CRCHUM into a vibrant activating edge with a market and festival street within a bright bosque of trees.



## **2. Celebrate the juncture of the monumental and the everyday**

### ***Welcoming pivot point***

- Recognize and enhance the Champ-de-Mars landform as an important historic topographical landmark of authenticity in the city.
- Invert Saint-Antoine from an unfriendly, “back of house” void to the welcoming threshold to Montreal’s monument, a grand promenade to Old-Montreal. Create a “front of house” monumental civic pedestrian-friendly treatment. Turn Saint-Antoine into a bright, raised edge which looks proudly north across the new park and also south, properly framing views of the Champ-de-Mars monument.
- Create a forest zone along Viger, increasing the sense of density and everyday urban value along the south edge of the site, while immediately inviting neighborhood use for everyday park activities such as picnicking, children’s play, respite, reading, and commuting. The end goal will be for the feeling of a two-sided, central street for Viger, rather than a place where the urban density “peters out.”
- Celebrate the Champ-de-Mars Station with a neighborhood park that receives light and energy from its art glass openings. Treat the Station and Marcelle Ferron’s stained-glass artwork as a colorful lantern in a forest clearing.

## **3. Reveal the ecological and topographical history of the site**

### ***Space for discovery***

- Native gardens, soft landforms, serene water channels reflect both the monumental Champ-de-Mars and the rich life of the gardens and the neighborhoods beyond.
- Prompt the commemoration of each woman’s story through the quilted fabric of the public garden. In the shaping of the diffuse landforms and plant masses of the valley floor, the garden will frame views, angles, and body positions that provoke contemplation, amidst the backdrop of City Hall.