




Un bâtiment en dialogue avec son environnement / Façade avenue de Monkland


Objectifs de développement durable

- Gestion écologique de l'eau :


Capter et filtrer les eaux de pluie afin d'alimenter les systèmes du bâtiment et faire comprendre aux enfants le cycle de l'eau. Ces mesures combinées à des équipements efficaces permettront une économie d'eau potable de l'ordre de 40%.


- Renforcement de la communauté :


Concevoir une architecture à échelle humaine afin de favoriser une appropriation instinctive, sensible et directe des lieux. Instaurer un dialogue entre les nouveaux espaces architecturaux et le voisinage du centre en tant qu'acteurs de la vie communautaire de l'arrondissement.


- Réduction des déplacements :


Proposer un parc de stationnement inférieur au maximum permis et fournir des stationnements pour vélos (35) à l'abri des intempéries.


- Paysage et espaces verts écologiques :


Proposer un toit vert, une terrasse extérieure et un jardin dans la cour (bassin, marais filtrant, roseaux, potager pour les enfants). Sauvegarder le jardin de vivaces de la bibliothèque Benny par division sélective. Offrir une bio-diversité renouvelée par un choix de plantations dans la cour qui attire les oiseaux.


- Efficacité énergétique de l'enveloppe :


Préconiser une enveloppe de bâtiment performante qui limite les infiltrations et exfiltrations et réduit le gain thermique.


- Réduire l'empreinte écologique :


Les matériaux proposés sont choisis pour leur durabilité et leur faible empreinte écologique. Ce sont des matériaux locaux, rapidement renouvelables et contenant un taux élevé de matières recyclées.


- Gestion de la contamination :

La contamination est gérée selon les normes en vigueur.

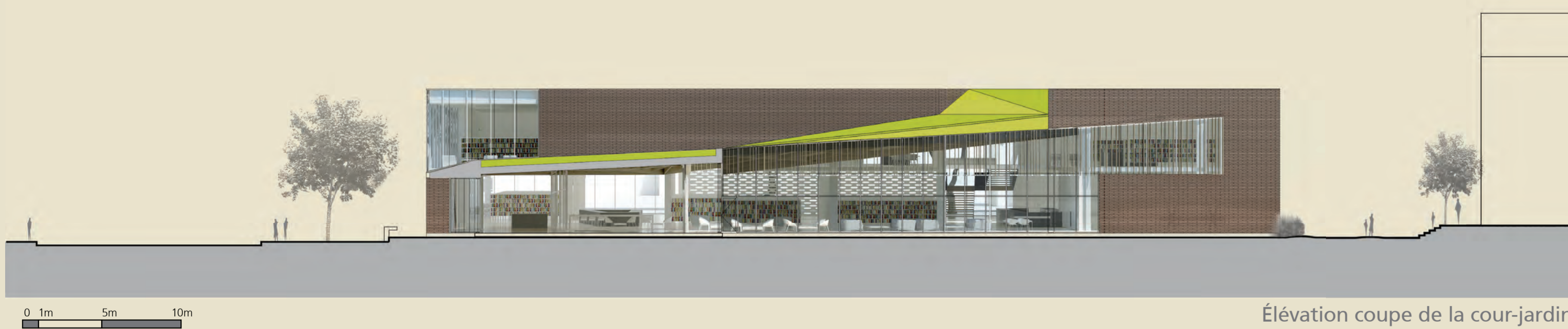

- Qualité de l'air extérieur et intérieur :

Proposer un système de ventilation hybride – par stratification d'air et effet de cheminée – qui utilise la ventilation naturelle ou conditionnée, en fonction des conditions climatiques. Favoriser la ventilation naturelle dans les bureaux à l'aide de fenêtres ouvrantes qui procurent l'avantage aux usagers de déterminer le confort souhaité.





Plan d'implantation



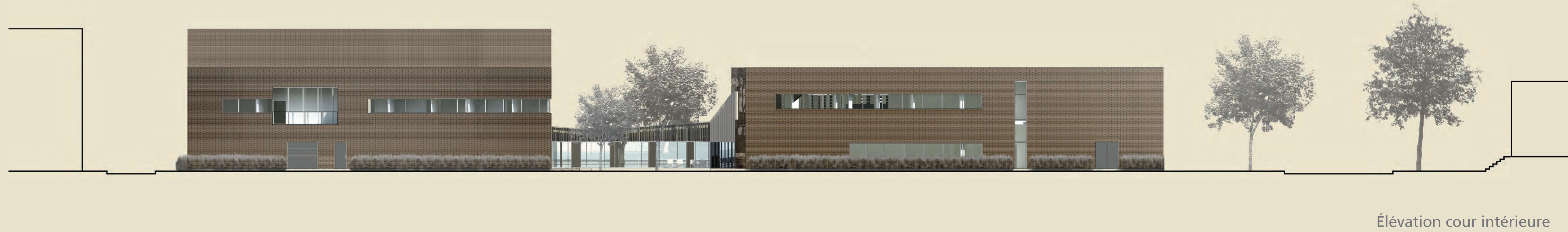
Élévation coupe de la cour-jardin



Élévation avenue de Monkland



Élévation avenue Benny



Élévation cour intérieure