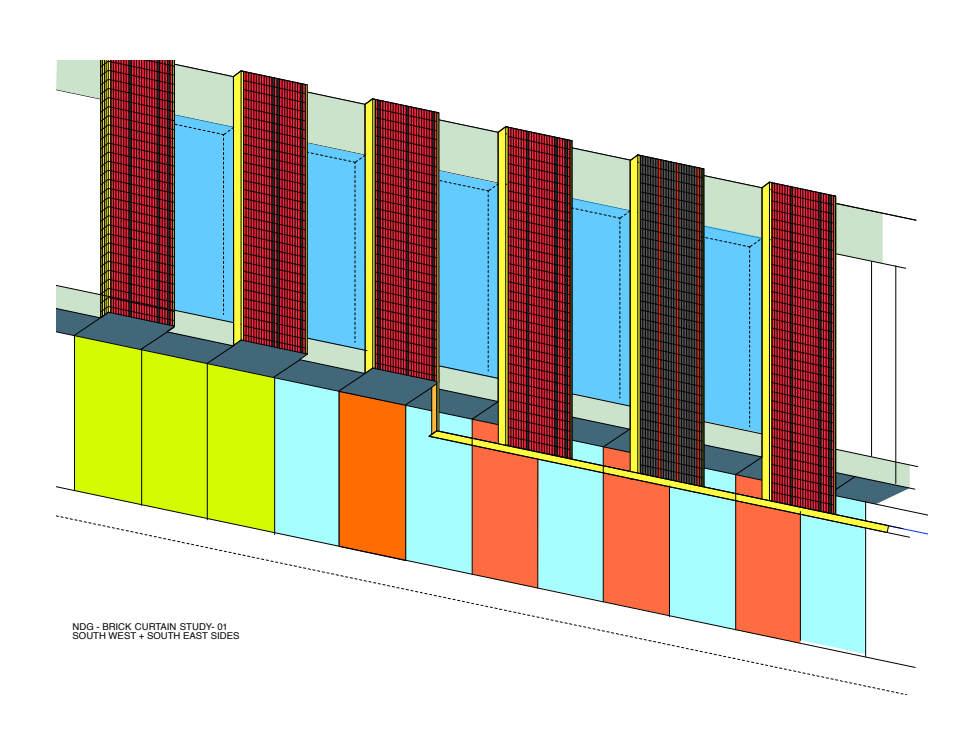
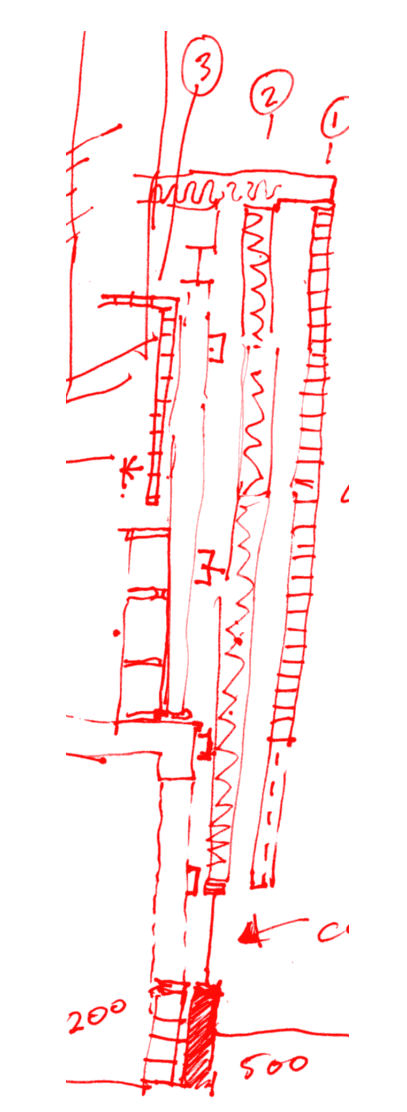


Plan d'implantation_1:500

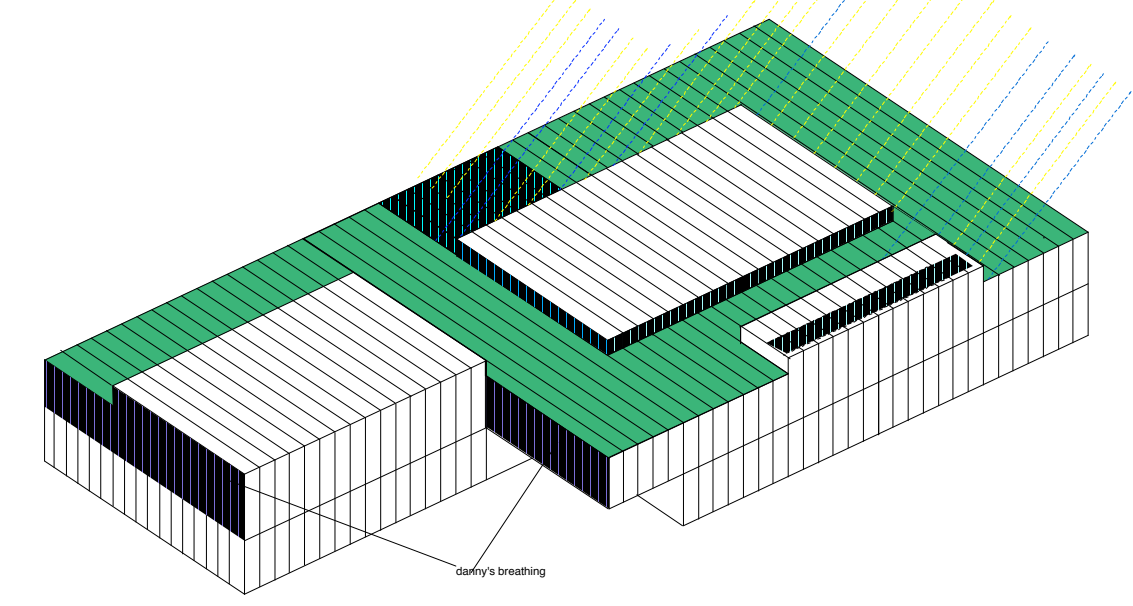


Un joyeux écran de couleur rouge serpente autour de l'enveloppe et identifie le centre

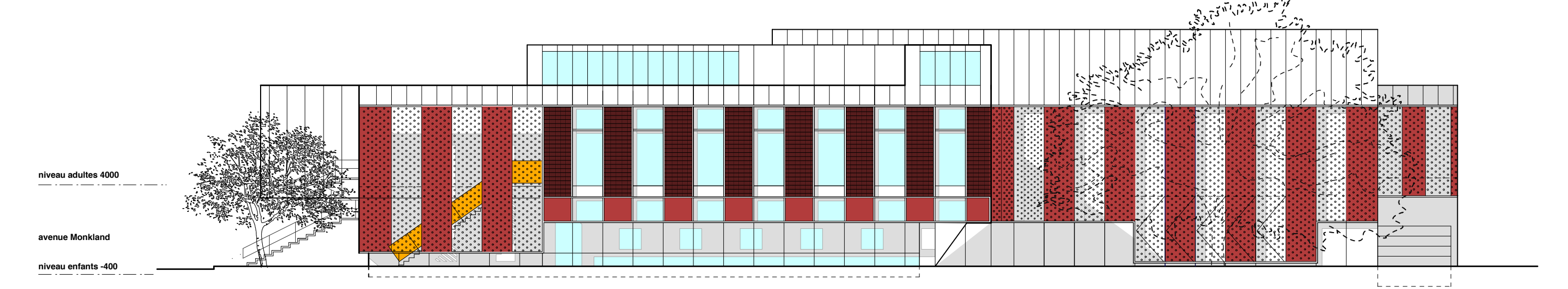
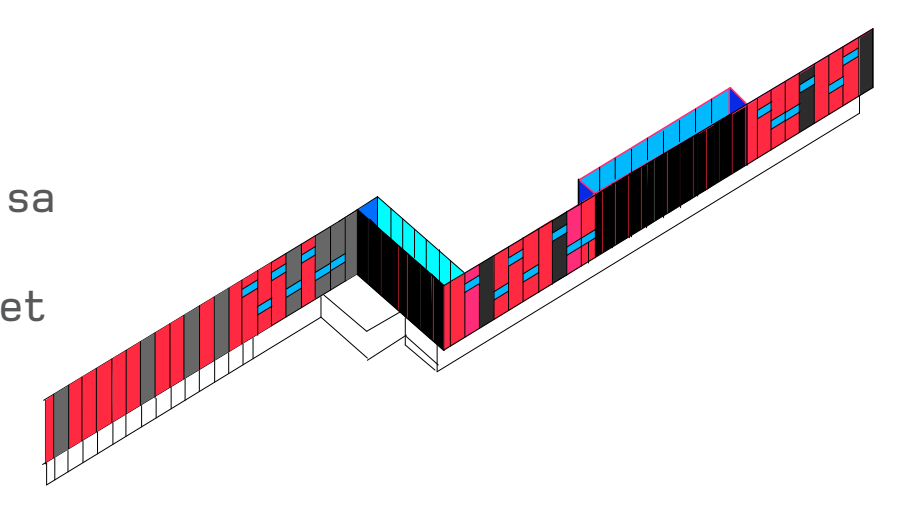
L'enveloppe de l'édifice est composée de plusieurs couches distinctes. Elle pourrait être qualifiée de «feuillelée»



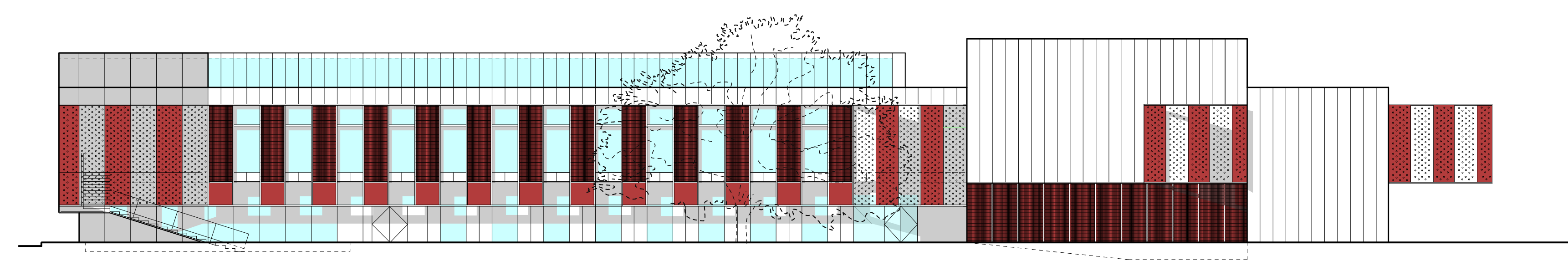
Le programme de la bibliothèque se déploie et s'articule autour du grand escalier qui offre aussi un lieu de lecture décontracté et baigné de lumière



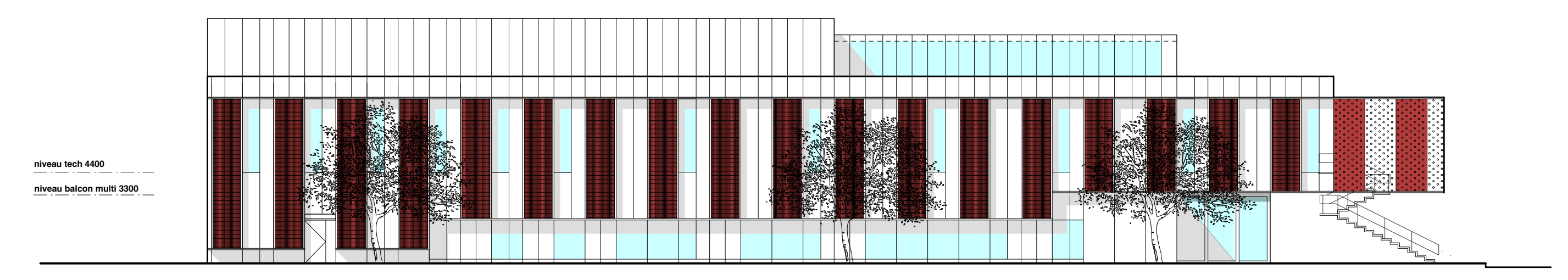
il est essentiel de comprendre l'ensemble Benny Farm, sa composition urbaine et le caractère consistant de son cadre bâti que lui confèrent les couleurs, les textures et la géométrie nette des édifices qui le composent.



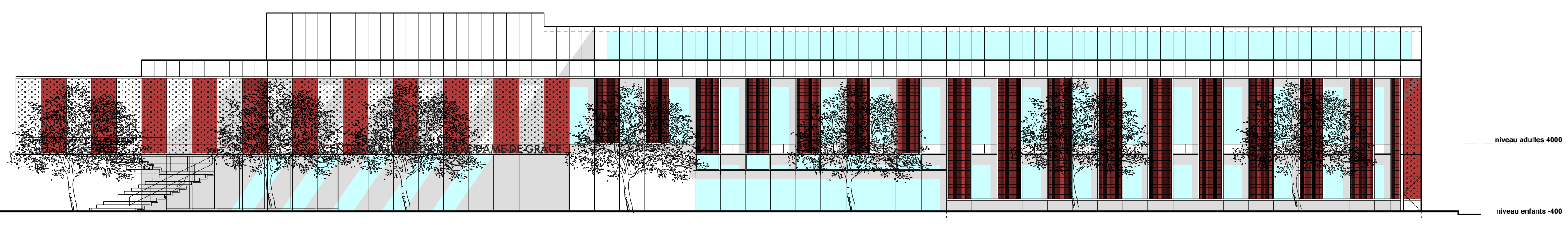
Elévation ouest_1:200



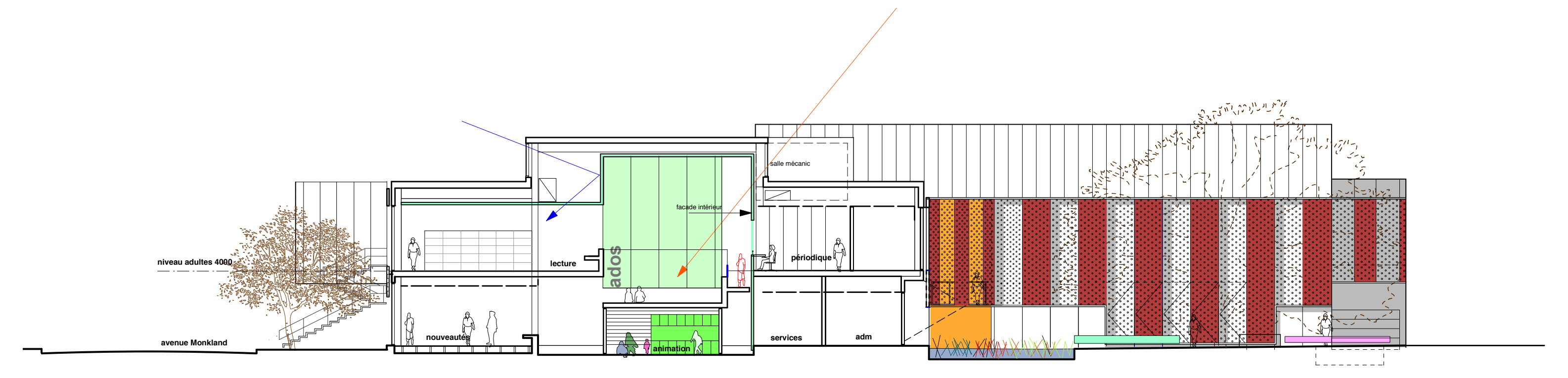
Elévation du Jardin_1:200



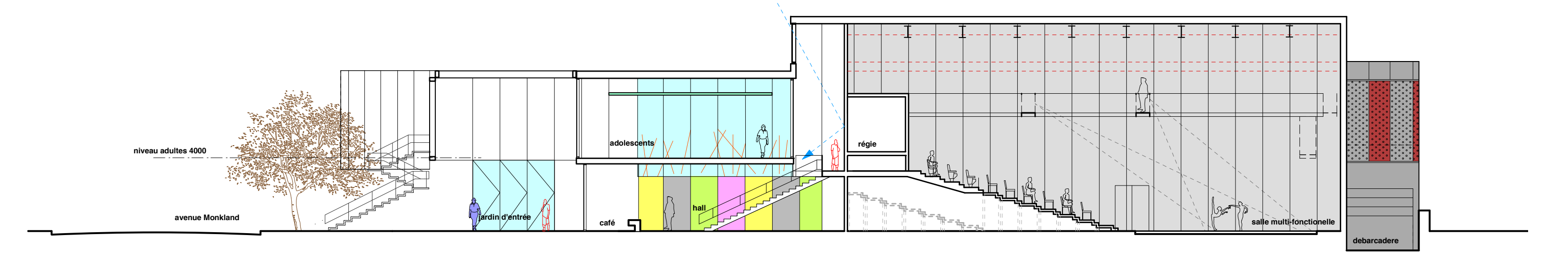
Elévation avenue Benny_1:200



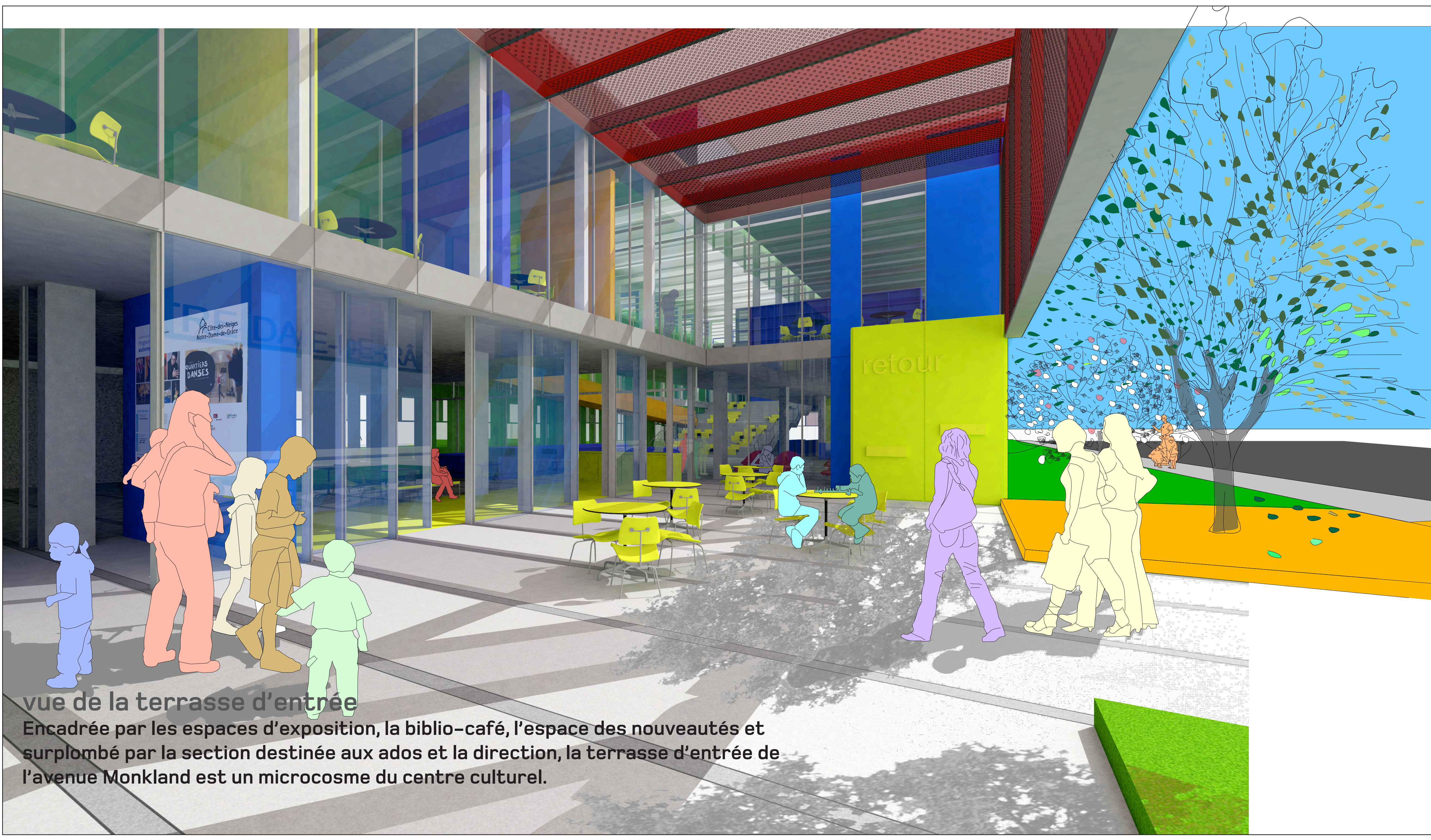
Elévation avenue Monkland_1:200



Coupe BB_1:200



Coupe CC_1:200



vue de la terrasse d'entrée
Encadrée par les espaces d'exposition, la biblio-café, l'espace des nouveautés et surplombé par la section destinée aux ados et la direction, la terrasse d'entrée de l'avenue Monkland est un microcosme du centre culturel.