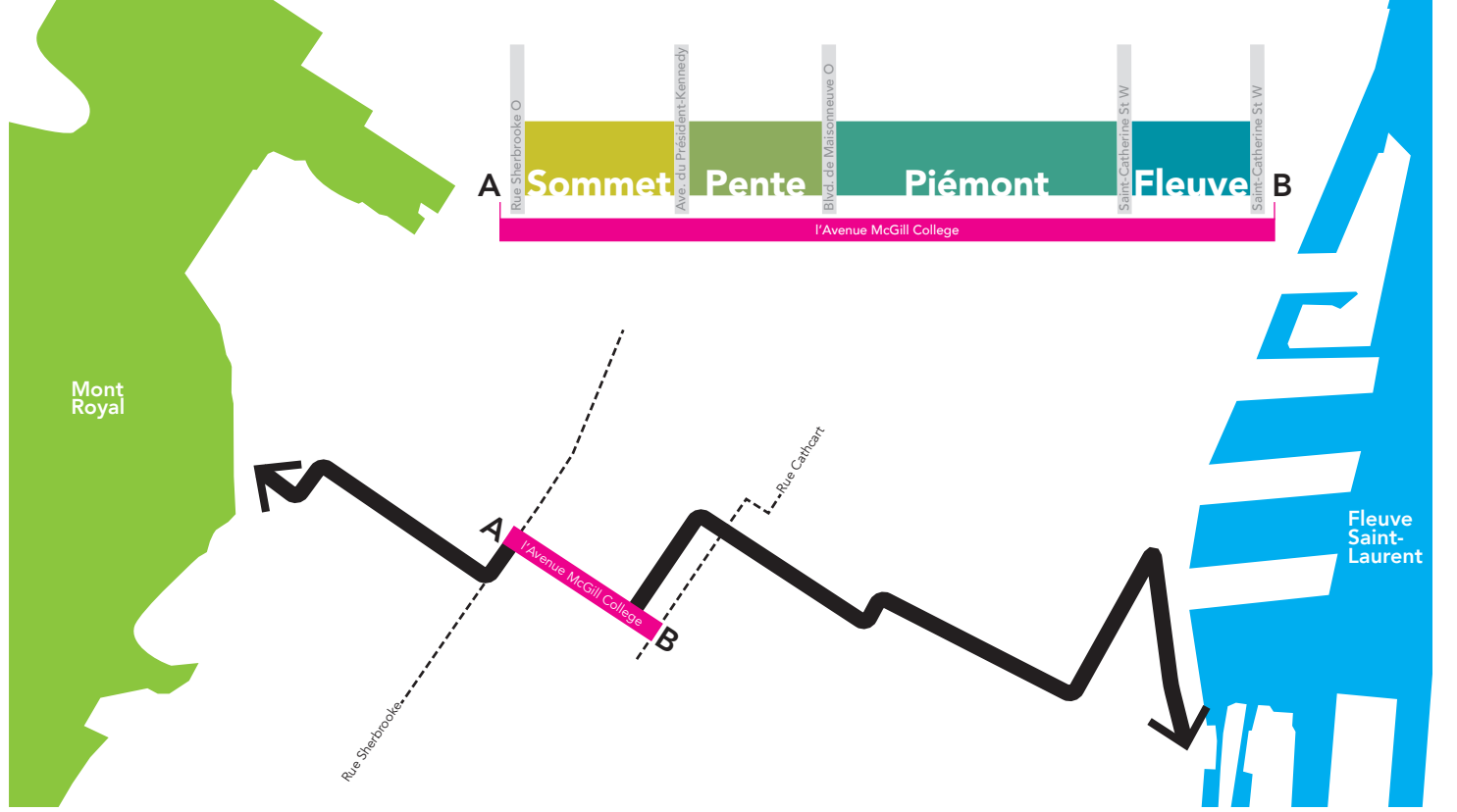


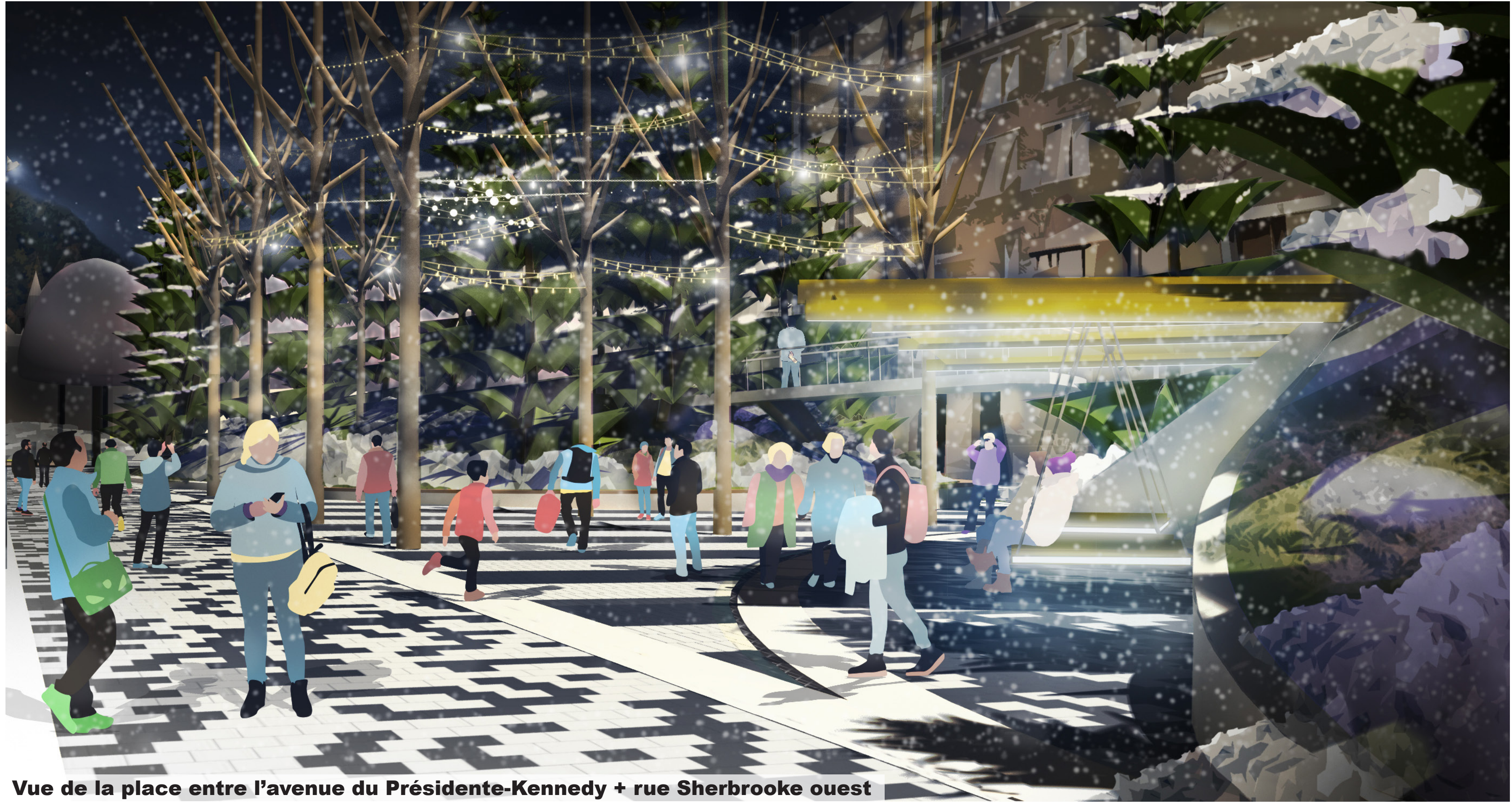
BIOMES URBAINS DE MONTREAL

L'ambition de notre approche de la refonte de l'Avenue McGill découle de l'intérêt de favoriser le potentiel urbanistique de la promenade Fleuve-Montagne de Montréal. Nous proposons de transformer le couloir de l'Avenue McGill d'environ 450 mètres de long en pièce maîtresse de ce système existant, transformant ce segment en un espace public généreux, accueillant et flexible, à la fois écologiquement diversifié et physiquement unique. L'ensemble d'interventions simple et puissant décrit dans cette communication a la capacité de transformer l'avenue en un espace de collecte et d'interaction sociale qui invite autant les habitants que les touristes, quelle que soit la saison ou le degré de programmation.

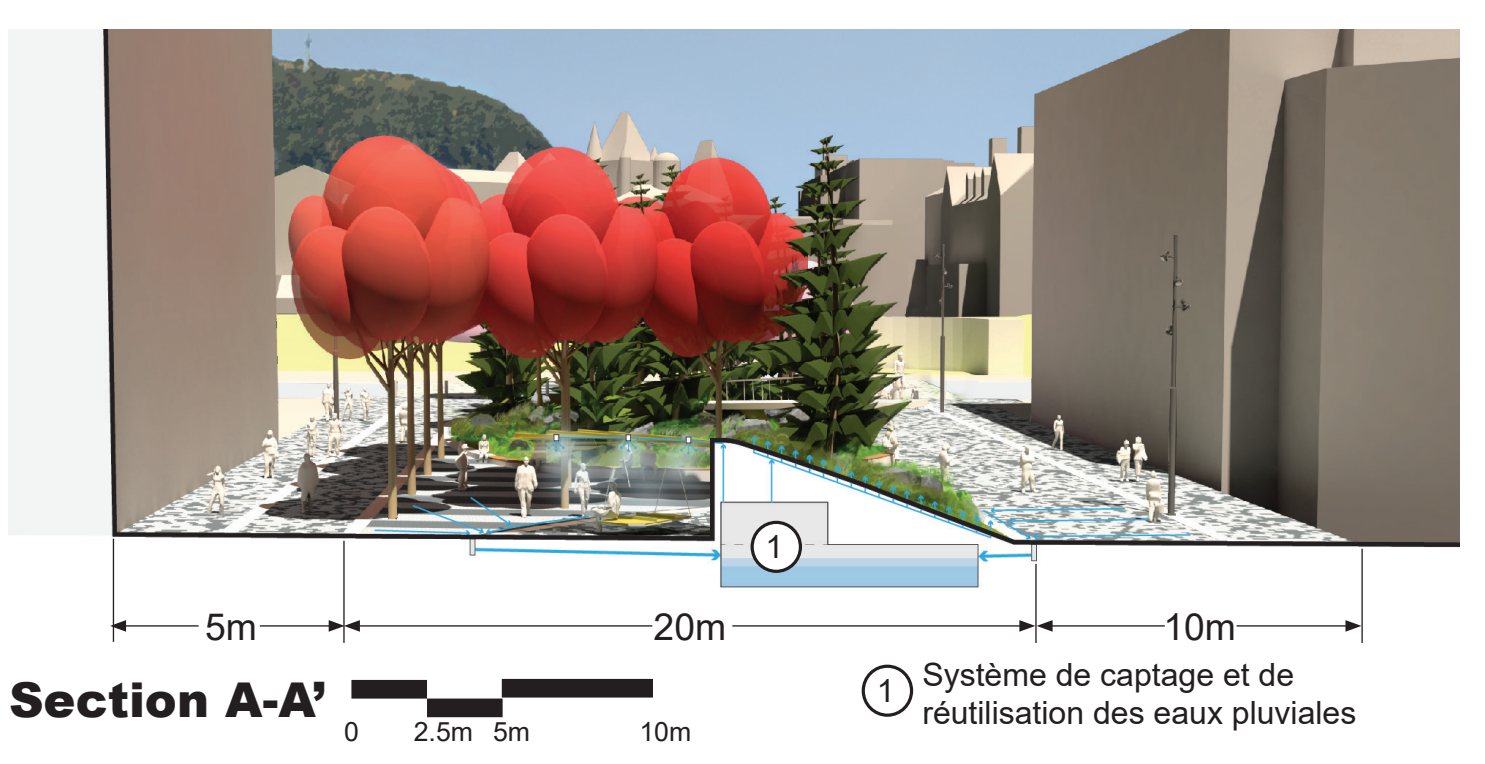
Plus précisément, notre proposition de conception prend les quatre principaux biomes qui auraient historiquement été trouvés le long d'un transect entre le mont Royal et le fleuve Saint-Laurent, et utilise ces écosystèmes individuels comme base pour articuler une identité physique et écologique distincte pour chacun des blocs le long du couloir. Au centre de chaque bloc, ces biomes individuels se manifestent dans une zone de plantation et de programmation de 20 mètres de large qui varie de manière lisible d'un bloc à l'autre. De chaque côté de cette zone se trouvent de généreuses promenades ouvertes qui restaurent l'axe historique de l'avenue aux portes Roddick au nord. Ces promenades permettent d'accéder aux bâtiments et programmes adjacents ainsi qu'aux infrastructures en sous-sol. La diversité botanique et programmatique de chaque bloc est équilibrée à chaque intersection, où des bosquets de pommiers sont plantés pour maintenir un lien avec l'identité historique de l'avenue.



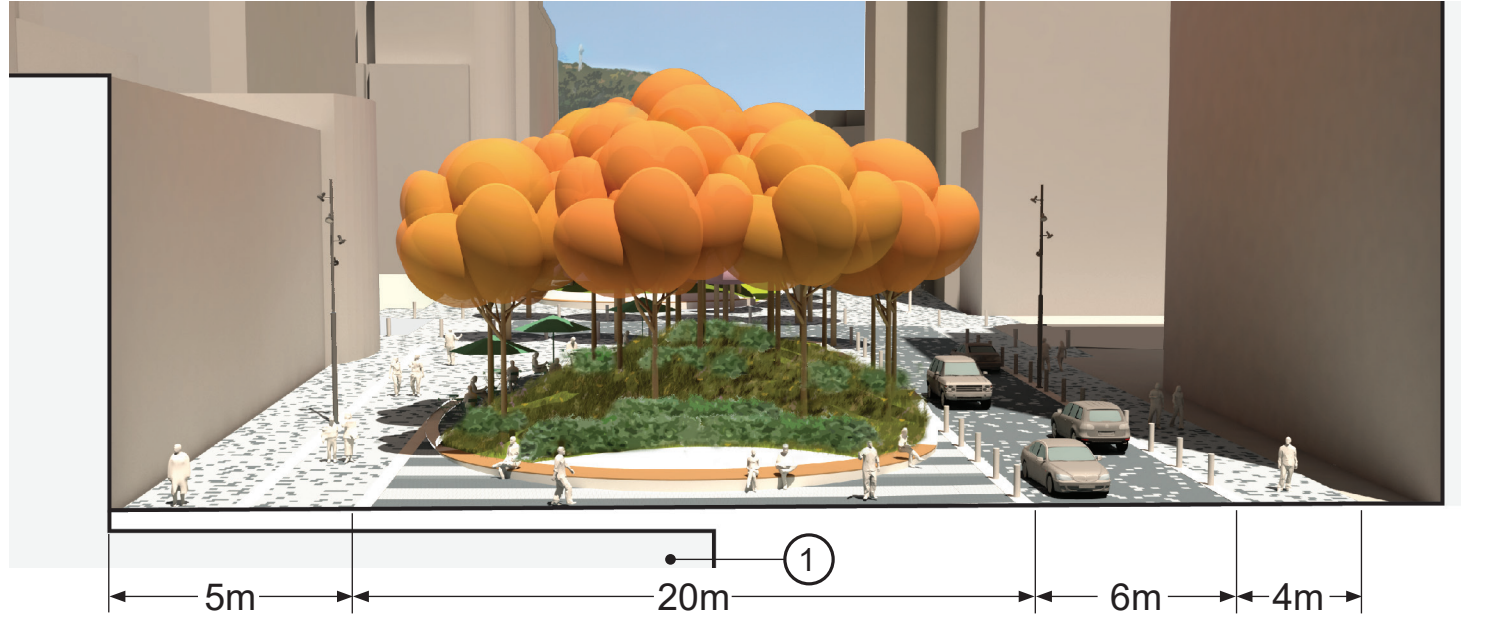
Vue nord-ouest de la rue Sainte-Catherine ouest



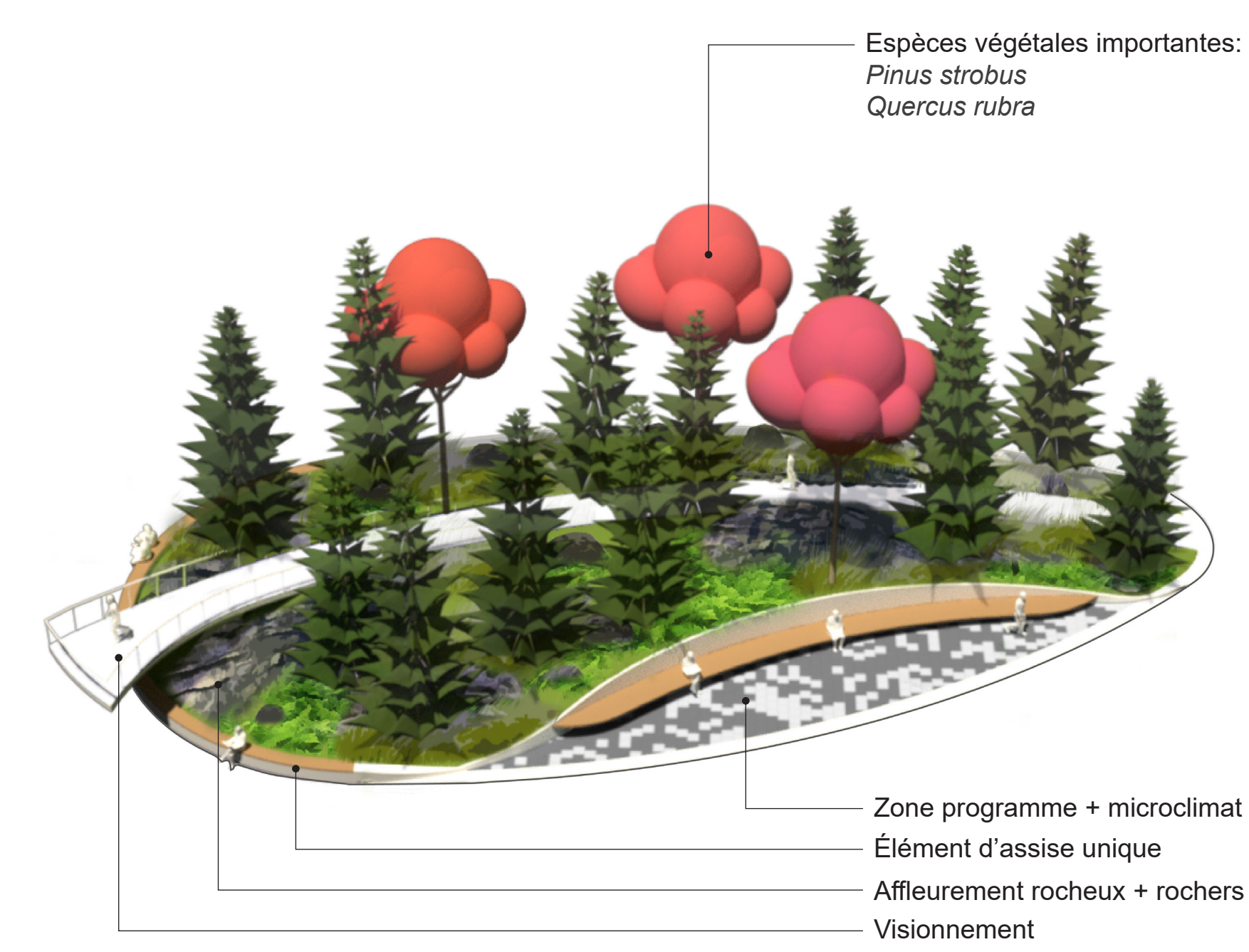
Vue de la place entre l'avenue du Présidente-Kennedy + rue Sherbrooke ouest



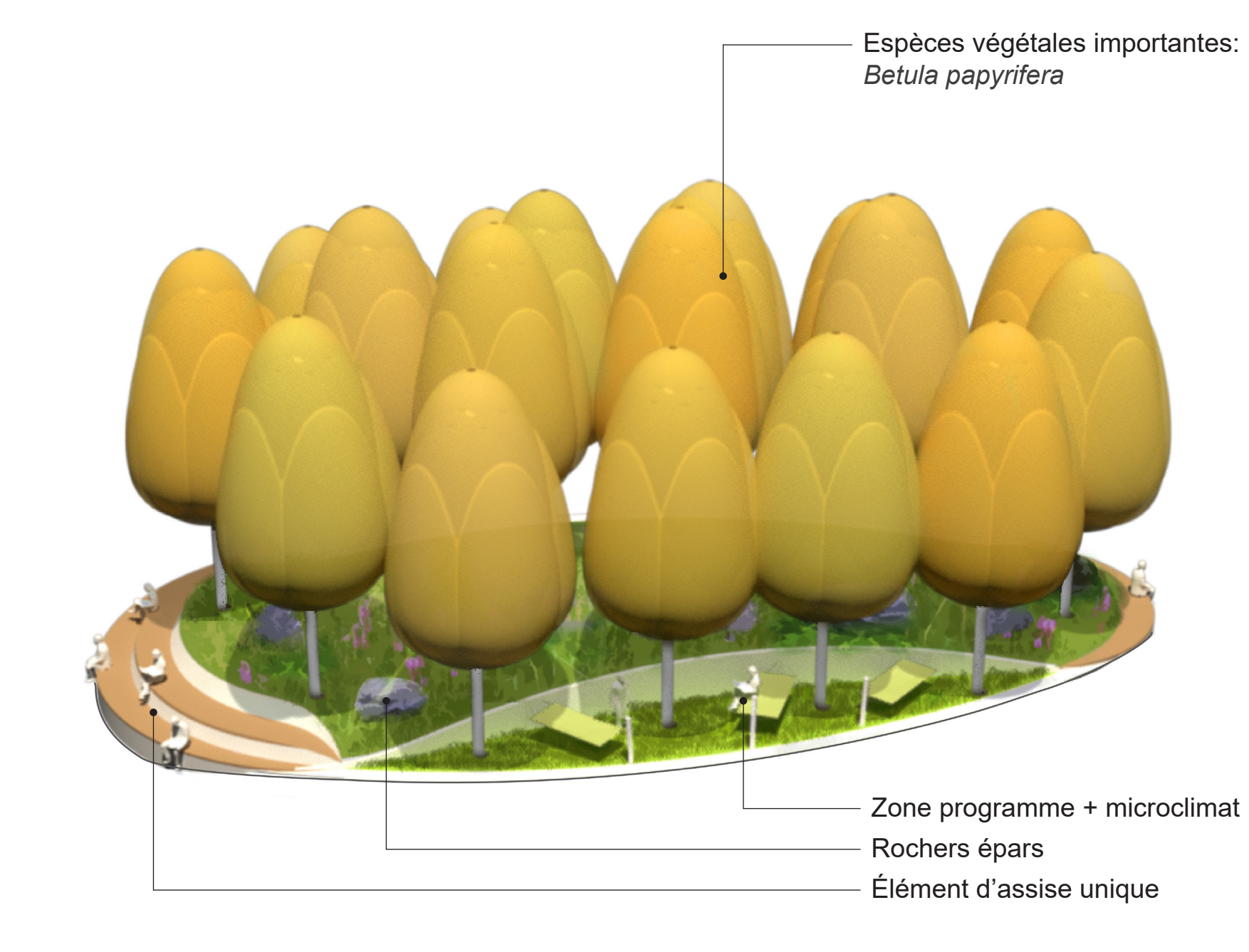
Section A-A' ① Système de captage et de réutilisation des eaux pluviales



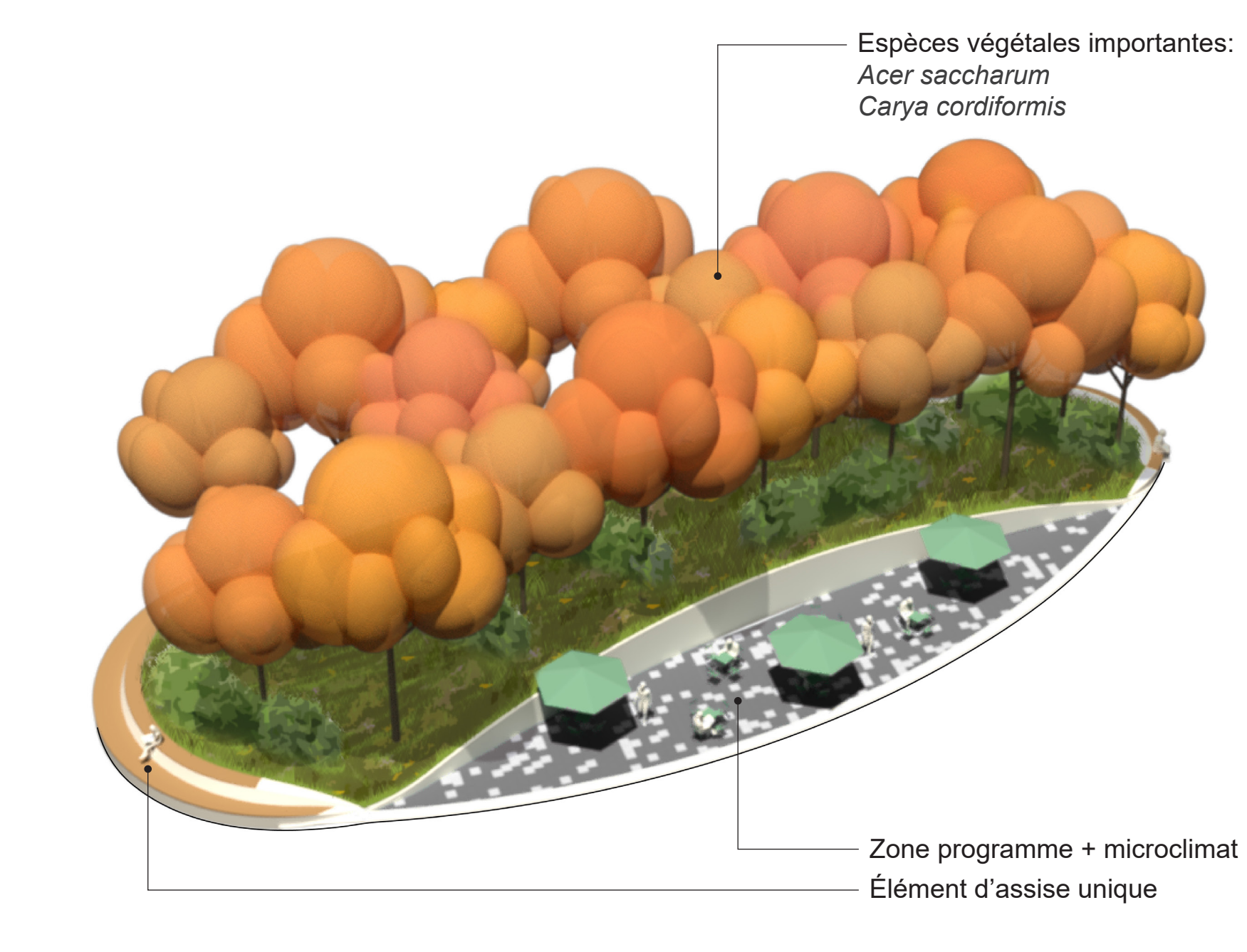
Section B-B' ① Place Montreal Trust sous-sol



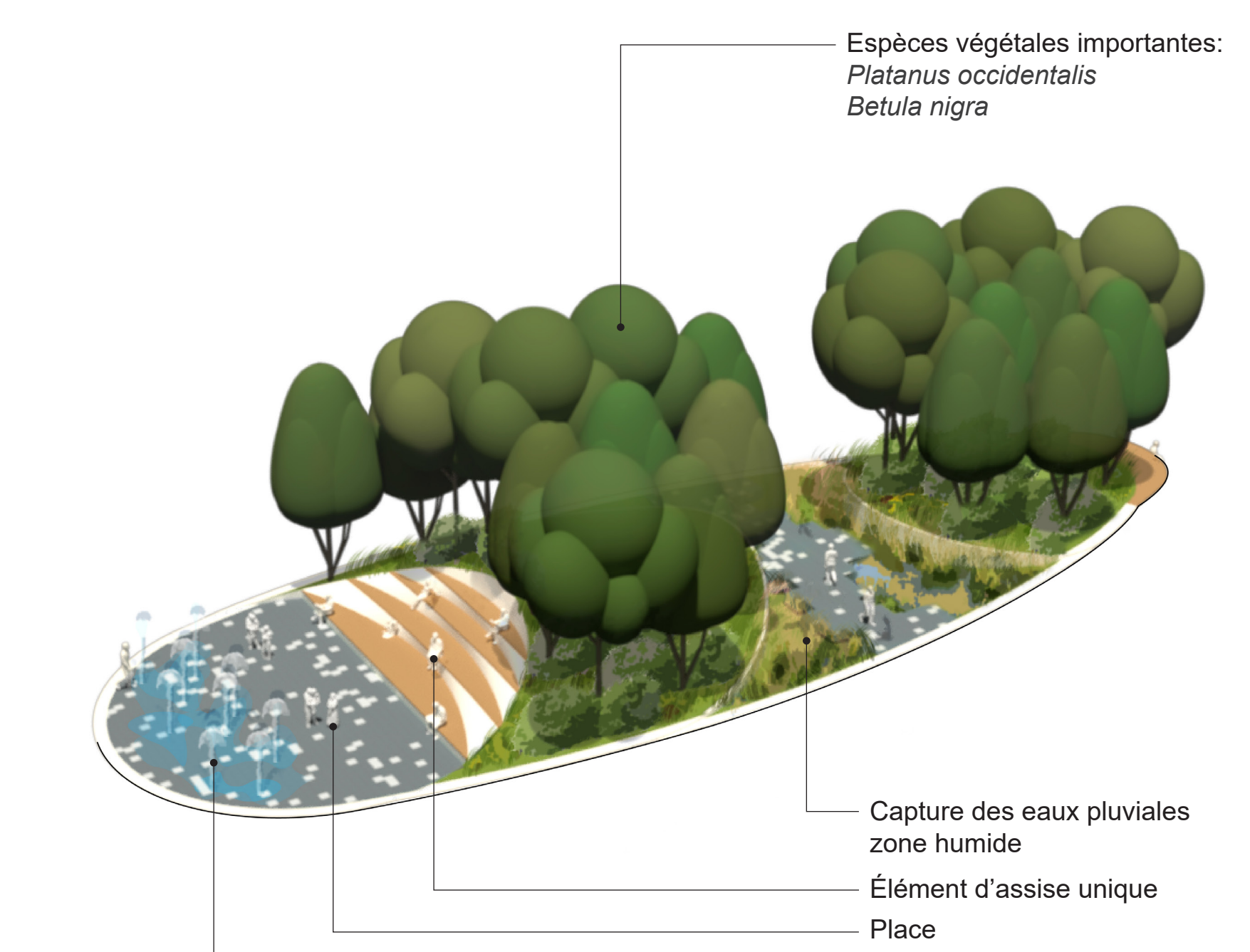
SOMMET



PENTE



PIÉMONT



FLEUVE

