

# ROYAL ULTRA NATURE

Le renouvellement de l'avenue McGill College est une occasion de célébrer le rapport unique qu'entretiennent les Montréalais avec la montagne en proposant un enragement stratégique

**Concentrer** l'archétype de l'avenue dans un axe visuel et formel de 11,5m, parfaitement aligné avec le portail Roddick et l'allée principale du campus McGill pour **libérer** un espace généreux où tout est optimal au développement d'une expression naturelle.

Deux actions stratégiques mettant à l'honneur la **perspective emblématique** vers le mont Royal et offrant des ambiances saisissantes émergeant du contraste que crée l'insertion de **pièces naturelles** dans le tumulte du milieu urbain.

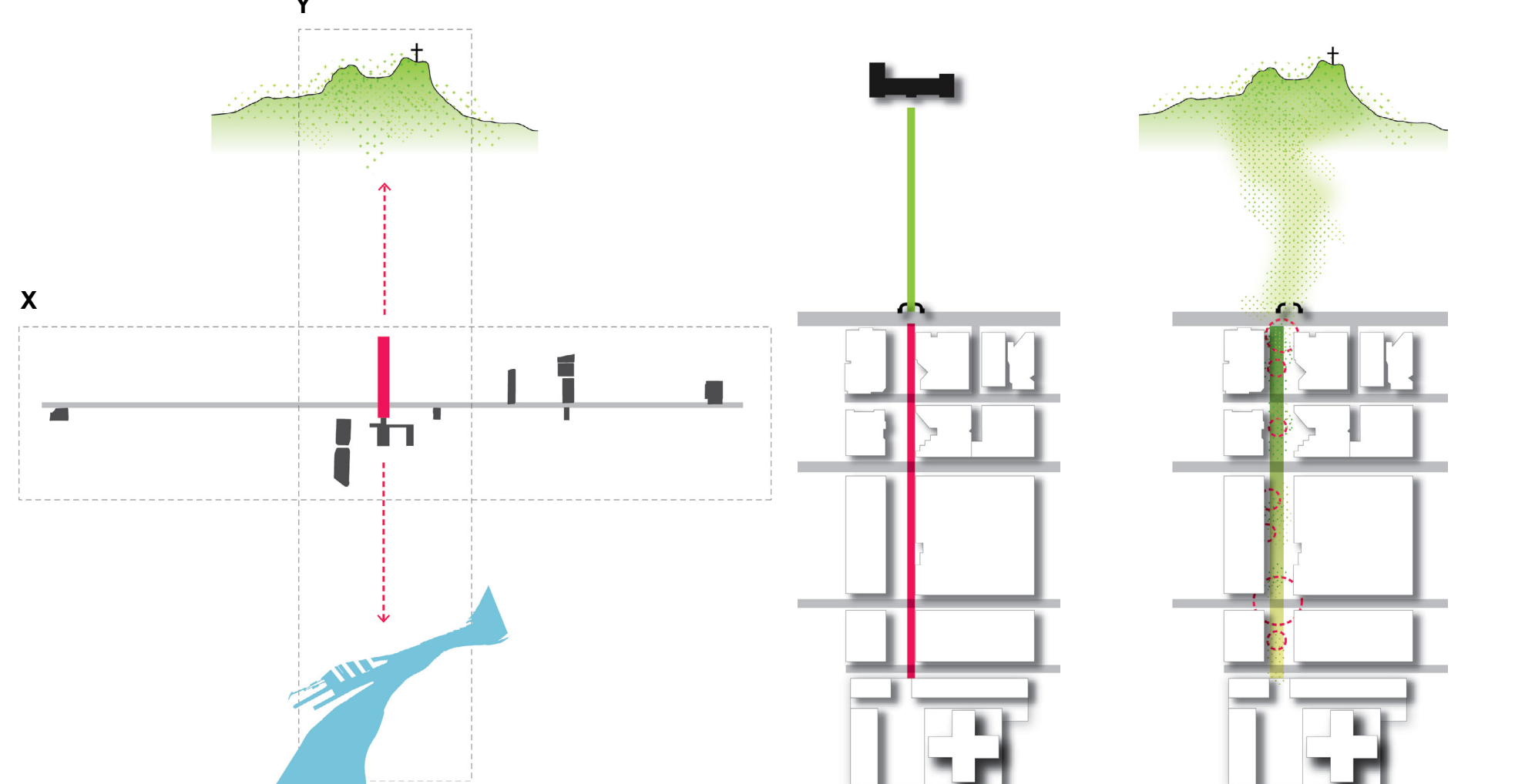
La nouvelle organisation de l'avenue prend assise sur son ancrage au tissu urbain, opérant dans la poursuite et l'expression des **trois principaux axes** qui composent son paysage.

Émergeant de ce rapport X, Y, Z, l'avenue McGill College réinventée propose la colonisation urbaine des écosystèmes de la montagne dans un amalgame judicieux où cohabitent l'animation de la ville et la poésie de la nature.

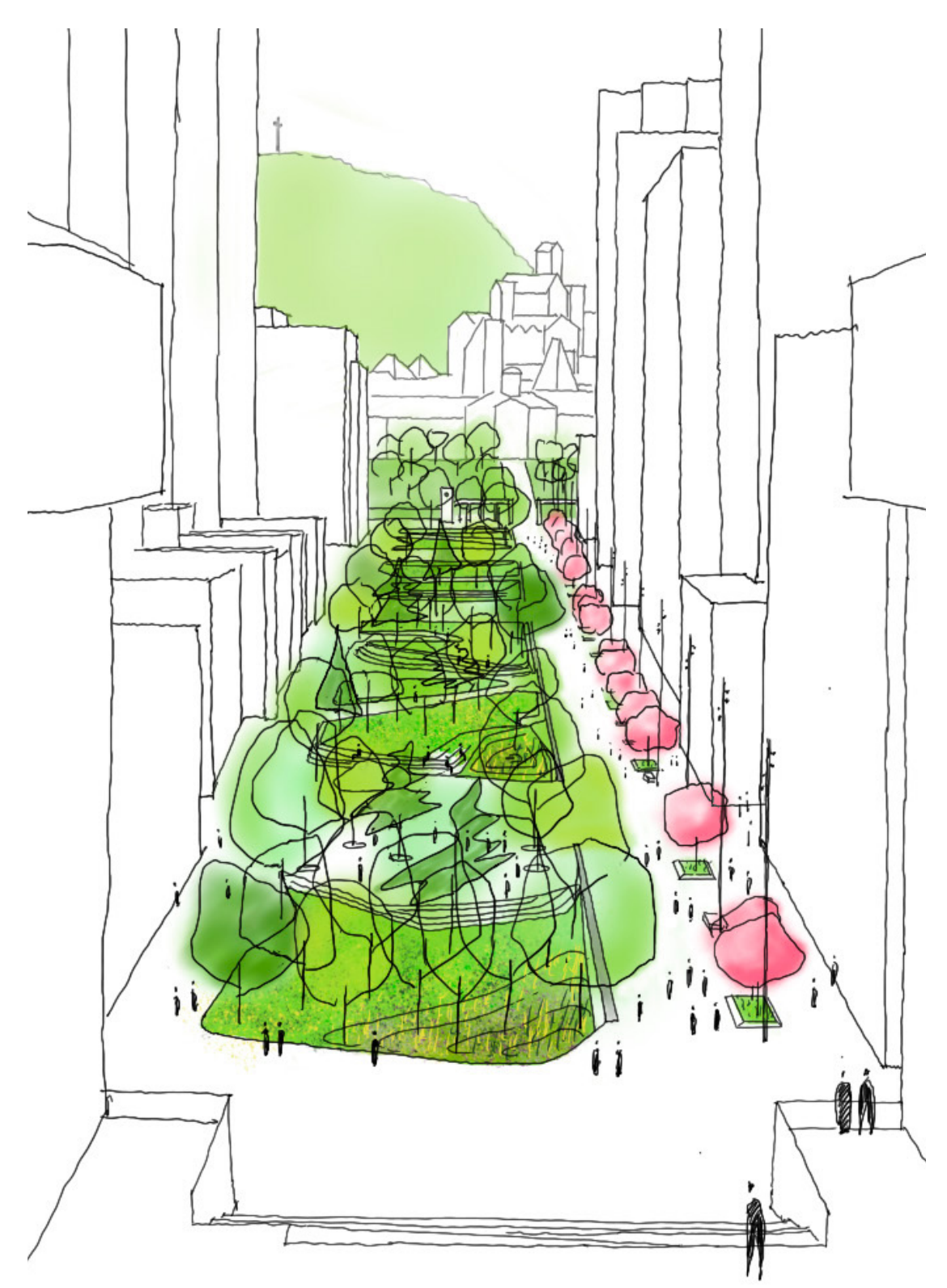
**X** : La rue **Sainte-Catherine**, première artère commerciale du Canada, elle constitue une promenade est-ouest qui relie une multitude d'espaces publics, de places et de parcs.

**Y** : L'axe **McGill College** qui relie la montagne, la paroi rocheuse du réservoir McTavish, le campus universitaire de McGill, la place Ville-Marie (actuellement en renouvellement) en croisant le parcours de la Promenade Fleuve-Montagne et qui se poursuit au sud dans l'axe Robert-Bourassa jusqu'au fleuve Saint-Laurent.

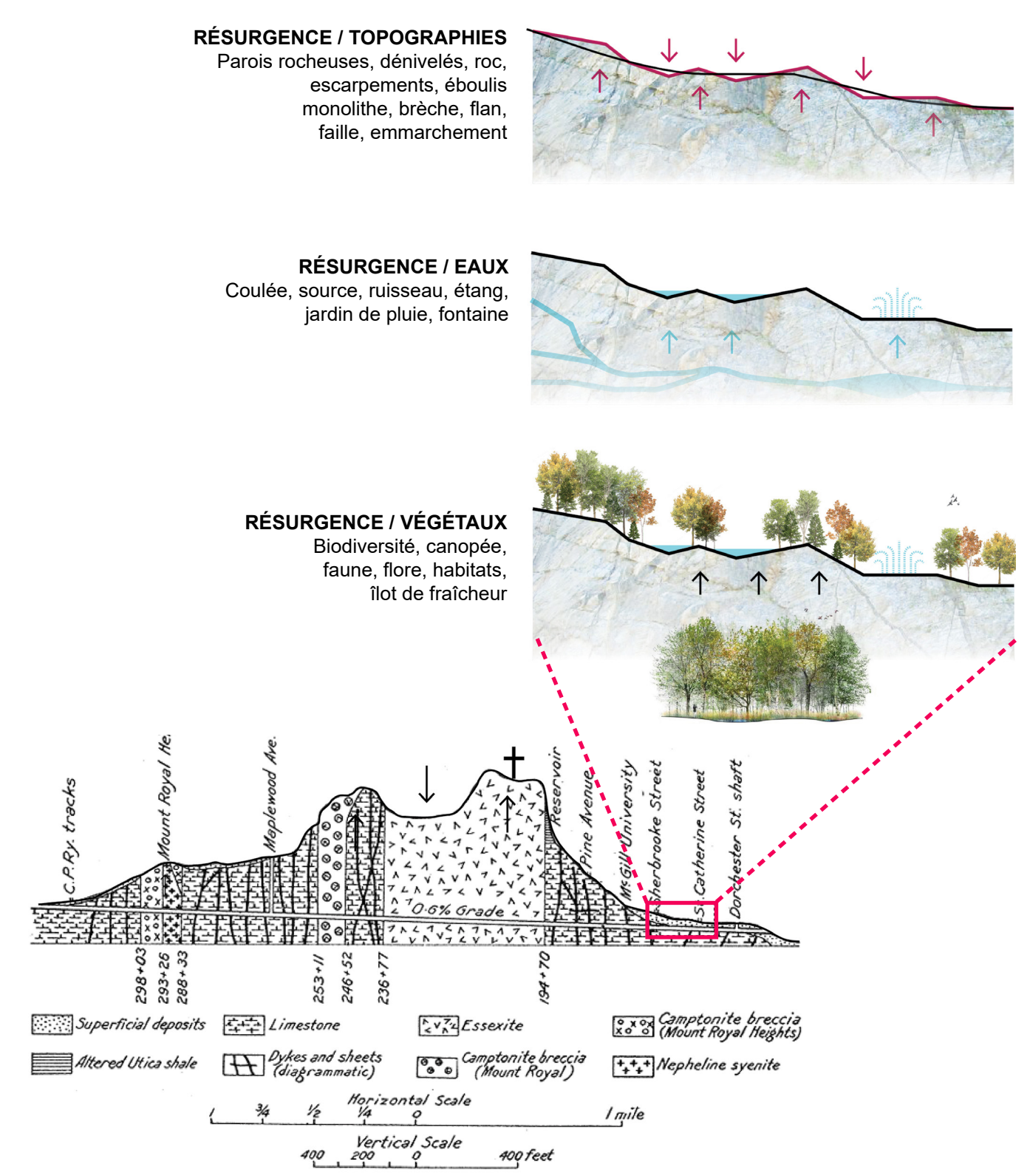
**Z** : La **géomorphologie** de la montagne au cœur de la ville ainsi que la topographie caractéristique de la terrasse Sherbrooke, deux éléments qui offrent une lecture et une compréhension en un seul coup d'œil, du relief identitaire de Montréal. Un axe en dialogue avec le Montréal souterrain.



- AXE FLEUVE MONTAGNE + AXE SAINTE-CATHERINE**
  - ENFILADE D'ESPACES PUBLICS, DE PLACES ET DE PARCS
  - LIAISON FLEUVE MONTAGNE
  - EMPLACEMENT ET RELIEF UNIOUSÉS DANS LA VILLE
  - DIALOGUE ENTRE LES AXES X, Y ET Z
- AXE MCGILL / PATRIMOINE**
  - AVENUE PIÉTONNE
  - POMMIERS
  - MOBIER URBAIN
  - ACCÈS VÉHICULES URGENCES
- AXE MONTAGNE / NATURE**
  - VERDISSEMENT
  - PLACETTES ANNÉES
  - ENROCHEMENTS
  - BIOVARIÉTÉ / FRAICHEUR



- UNE AVENUE RÉINVENTÉE**
  - AXE MCGILL + AXE MONTAGNE
  - UN PROJET URBAIN HYBRIDE
  - GÉNÉRIQUE COULÉE VERTÉ
  - MATÉRIAUX NOBLES ET NATURELS

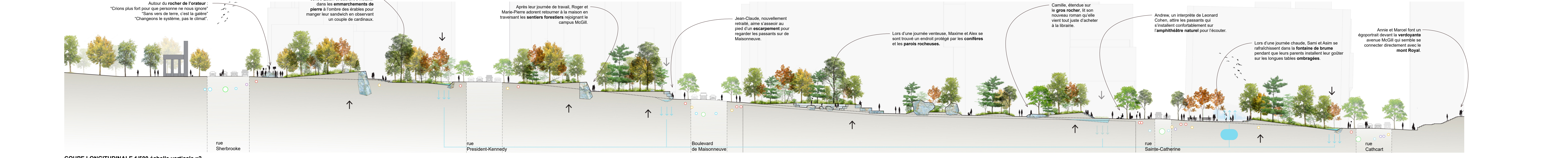


- GÉOMORPHOLOGIE**

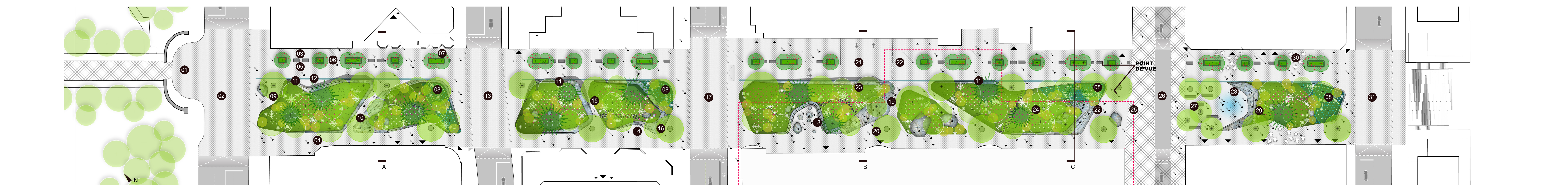
L'expression des textures géomorphologiques du territoire du mont Royal façonne le paysage de l'avenue réinventée par la présence de différentes compositions rocheuses, célébrant ainsi l'identité montrealaise.



VUE AU COIN DE LA RUE SAINTE-CATHERINE OUEST ET DE L'AVENUE MCGILL COLLEGE VERS LE MONT ROYAL  
voir point de vue sur le plan pour localisation de la perspective

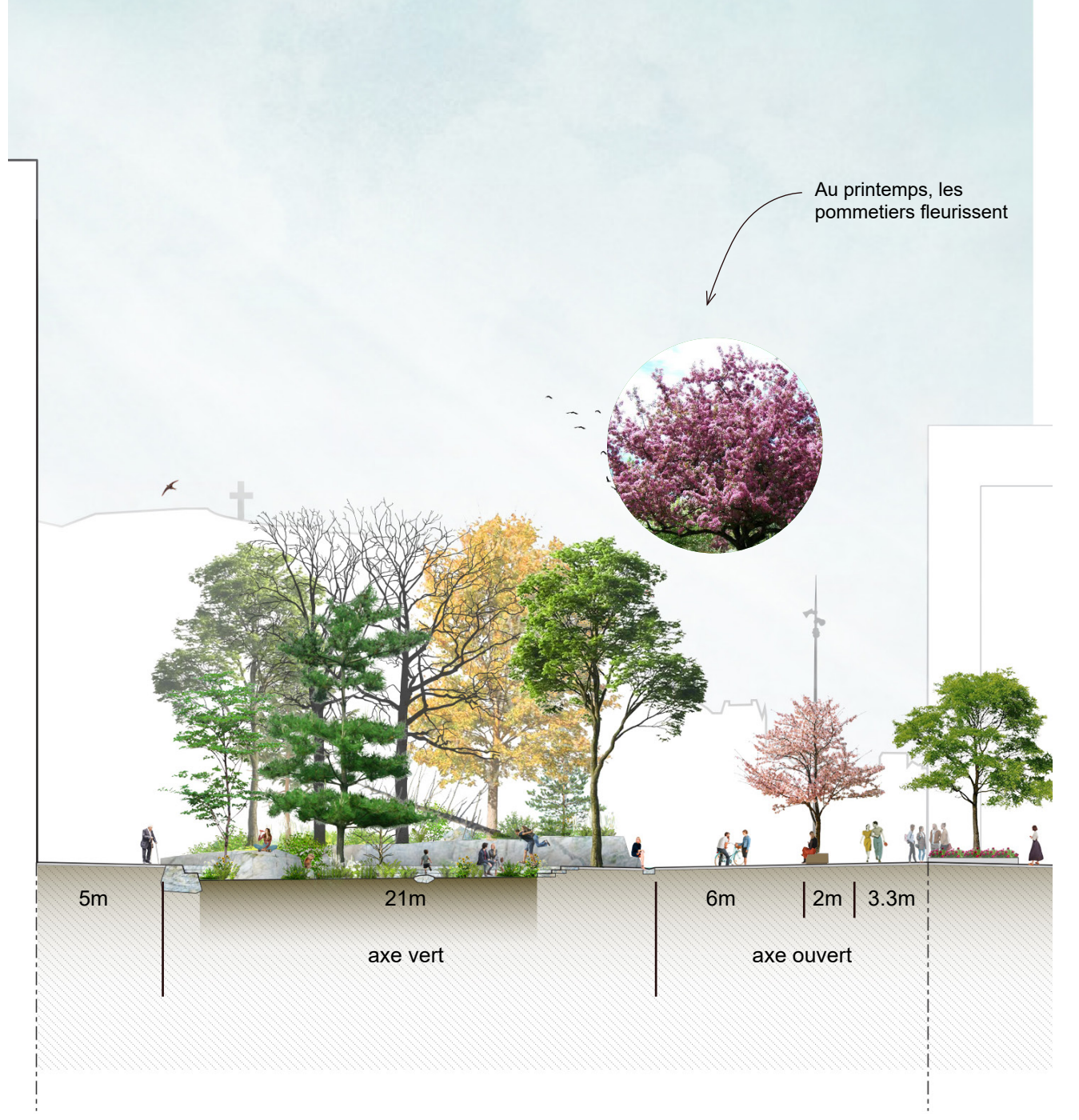


COUPE LONGITUDINALE 1/500 échelle verticale x2

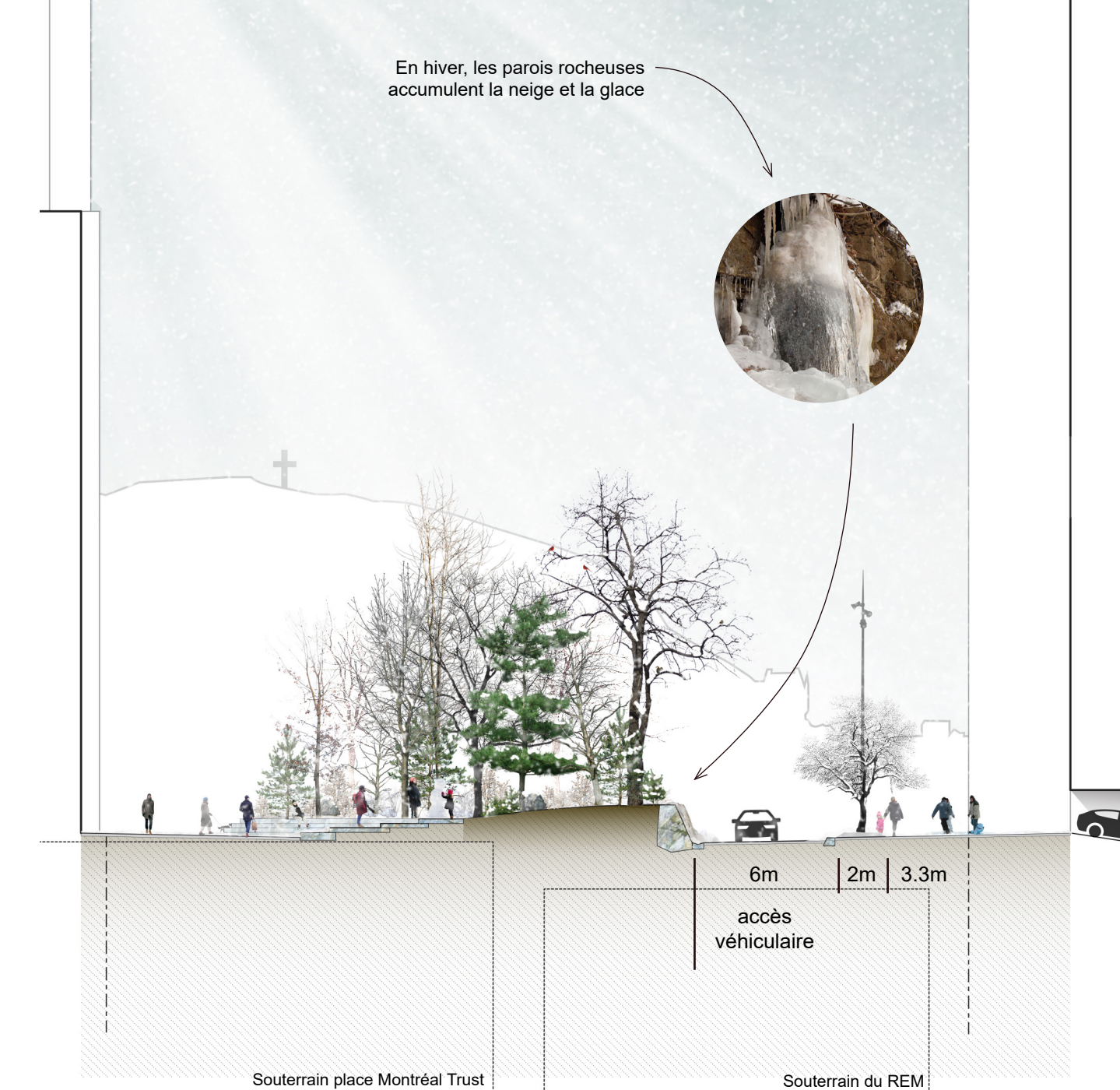


PLAN D'ENSEMBLE 1/500

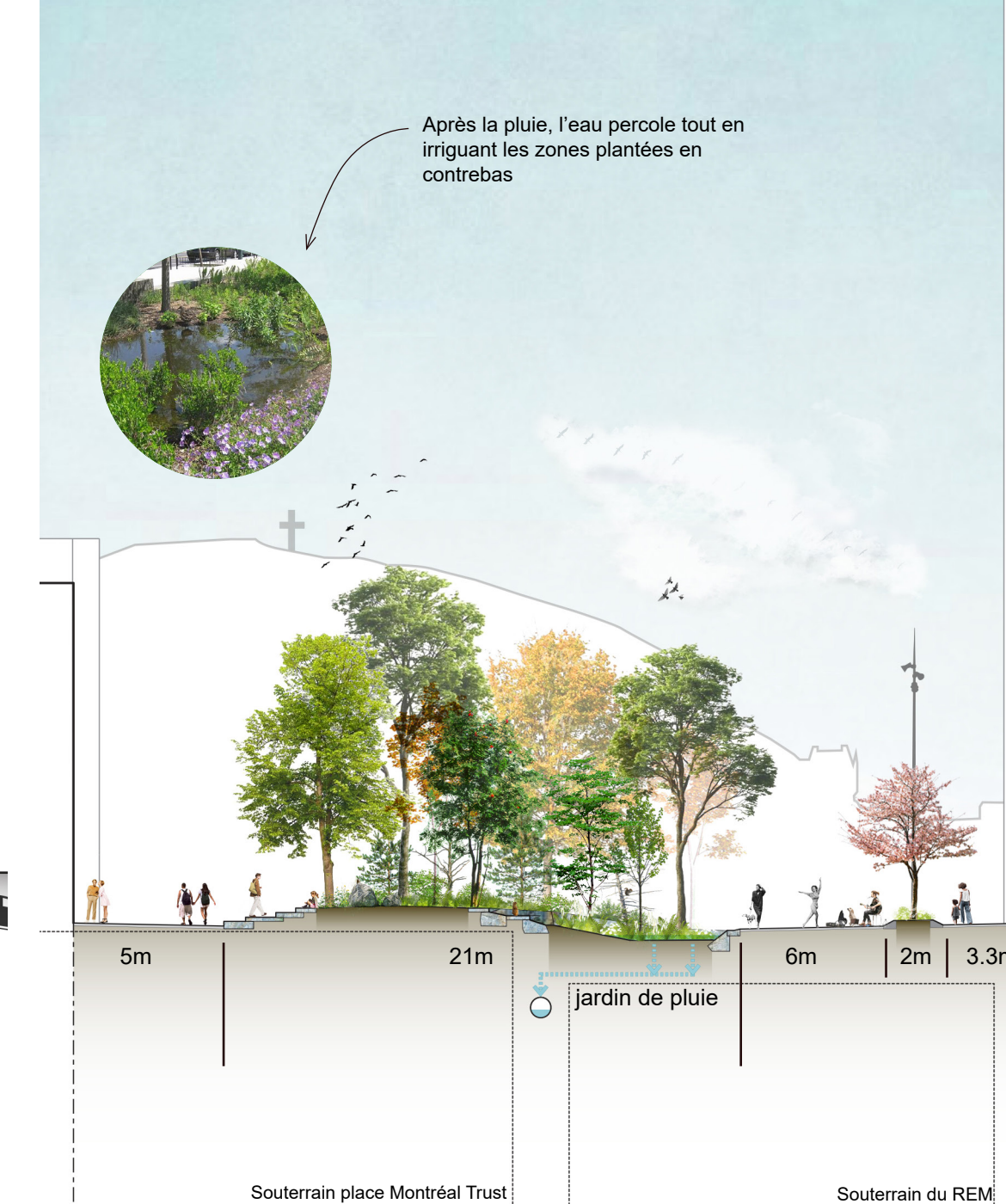
- Portail Roddick / alignement avec l'avenue piétonne
- Traverse piétonne surélevée (rue Sherbrooke)
- Corridor de sécurité piétonne (3,3m)
- Trottoir "ouvert" (5m)
- Avenue piétonne (11,5m)
- Alignement de bancs, mâts d'éclairage, supports à vélos
- Pommiers transplantés et bordures de granit recyclées
- Jardin de pluie
- Rocher de l'orateur / placette de l'entrée nord / espace pour manifestations
- Passage de l'entre-monts et terrasses de pierres
- Long banc de la paroi de l'avenue piétonne
- Caienne de drainage ouvert
- Traverse piétonne surélevée (rue Président-Kennedy)
- Placette dégagée
- Passage de l'escarpement
- Amphithéâtre de pierre
- Traverse piétonne surélevée (rue Maisonneuve)
- Clairette ludique / microcrat
- Terrasses de pierres
- Zone dégagée devant les entrées principales
- Accès véhiculaire au stationnement du centre Eaton
- Bollards délimitant l'accès véhiculaire de l'avenue piétonne
- Escarpement et plantations (écran à l'entrée véhiculaire)
- Topographie permettant les plantations
- Limite souterraine de la Place Montréal Trust
- Traverse piétonne surélevée (rue Sainte-Catherine)
- Futiles des longues tables de pique-nique
- Fontaine de brume
- Amphithéâtre de la fontaine
- Espaces dégagés pour aménagement de terrasses temporaires
- Traverse piétonne surélevée (rue Cathcart)



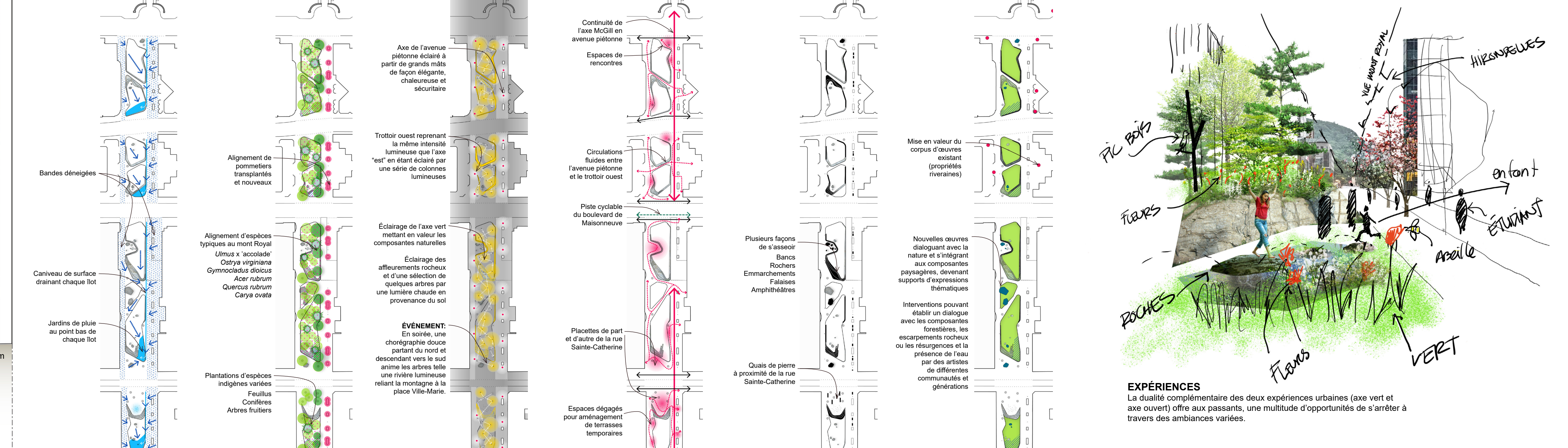
COUPE B 1/250 - HIVER  
Paroi rocheuse et plantations servant d'écran au va-et-vient des voitures vers le stationnement souterrain.



COUPE C 1/250 - PRINTEMPS  
Stratégie topographique permettant les plantations au-dessus du tréfonds et intégration de principes de gestion écologique des eaux de pluie.



COUPE A 1/250 - PRINTEMPS  
Topographies, végétation indigène et emmarchements offrant un contact avec la nature en ville. Axe McGill patrimonial dégageant les vues vers le mont Royal.



- GESTION DES EAUX PLUVIALES
- STRATÉGIE DE PLANTATION
- MISE EN LUMIÈRE
- CHEMINEMENTS ACTIFS
- BANCS
- ART PUBLIC



EXPERIENCES  
La dualité complémentaire des deux expériences urbaines (axe vert et axe ouvert) offre aux passants, une multitude d'opportunités de s'arrêter à travers des ambiances variées.