

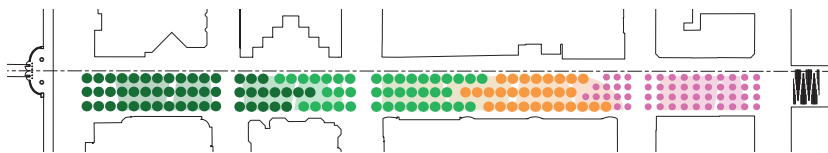
Et sillon...

...dans les salons quatre saisons

L'avenue McGill College réinventée, c'est d'abord un morceau de la montagne, de la forêt ancestrale, et un axe historique et culturel sur lequel ruissellent les eaux de la ville contemporaine. À la rencontre entre les massifs d'arbres et l'esplanade dégagée, un sillon découpe des clairières et des salons, des lieux de confort et de détente quatre saisons. L'ouverture recadre la vue du mont Royal comme un grand tableau vivant. Des moments forts, à la croisée de la rue Sainte-Catherine et au pied du portail Roddick, ramènent la longue avenue à une dimension plus humaine. La proposition est ancrée sur la Promenade fleuve-montage et se positionne comme parc linéaire en retrait de la foule grouillante sur Sainte-Catherine.

Stratégie végétale

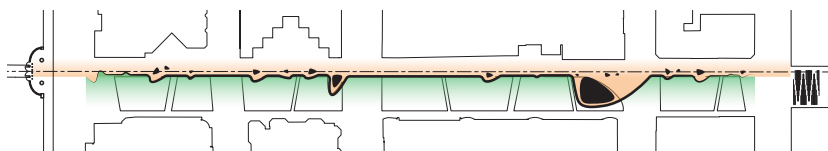
McGill est aujourd'hui une destination photogénique au printemps, lorsque ses pommiers fleurissent. La stratégie de plantation multiplie les attraits saisonniers en introduisant une combinaison d'espèces créant une séquence d'évènements colorés. Les aires densément végétalisées, soit 40% de l'emprise, proposent un environnement résilient qui célèbrent la biodiversité et dans lequel une dominante pommier – emblème floral de Montréal, et une dominante pin blanc – symbole iroquoien de la paix, s'unissent dans un grand parc linéaire.



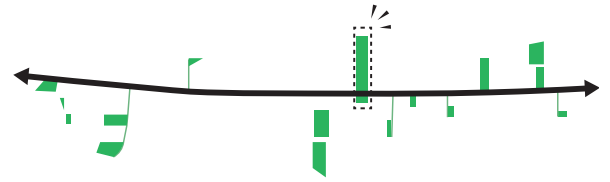
Une diversité végétale saisonnière

Patrimoine

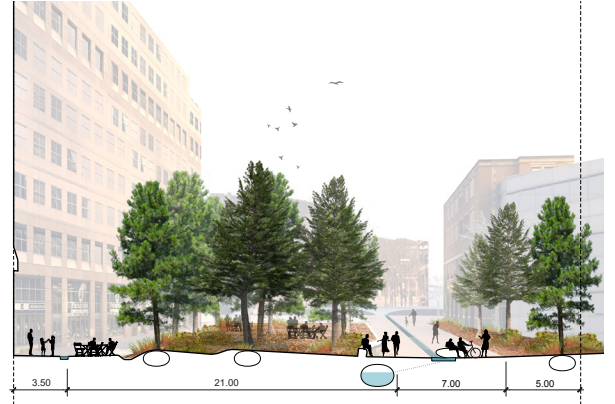
Une généreuse esplanade s'étend le long de l'axe historique de la rue McGill. L'ajout d'un mince sillon, une baissière linéaire et caniveau qui, lorsque rincé d'un mince filet d'eau de pluie ou de fonte de neige, reflète le ciel. Le sillon méandre entre les galets, assises ludiques parsemées sur sa longueur, et célèbre le ruissellement naturel de l'eau du mont Royal au fleuve. Le sillon unit l'esplanade au parc linéaire, entre culture et nature, et invite les passants à des moments de pause, de rencontres ou à simplement contempler les vues. L'échelle de l'esplanade est monumentale mais humble. Sur un sol rehaussé, les galets, pièces énigmatiques et précieuses, assurent à l'axe historique une nouvelle valeur identitaire.



Un sillon événementiel



...une halte verdoyante le long de Sainte-Catherine...



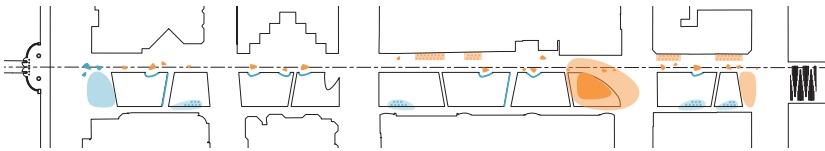
...une composition paysagère qui déploie des environnements arborés distincts...



...dans le sillon, des galets qui animent l'esplanade...

Programmation/appropriation

Le parc et l'esplanade offrent deux expériences distinctes, entre ombre et soleil. L'esplanade est un canevas sur lequel terrasses, performances, expositions et défilés prennent place. Le parc offre une variété de refuges à échelle humaine, des expériences intimes, des immersions en nature. Ensemble, ces deux environnements créent des microclimats enviables, offrant confort au visiteur été comme hiver: pour une bouchée à l'ombre d'un pin par une chaude soirée, ou pour un bain de soleil sur un galet en novembre. Ces sous espaces à échelles variées permettent le regroupement de 2 à 400 personnes.



Une diversité de microclimats et de salons

Circulations fonctionnelles et scéniques

Guidé par le cours de l'eau et complété par des invitations à couper au travers du parc, l'axe de déambulation valorise les déplacements piétons. Le geste est clairement exprimé par le traitement de sol aux intersections, par l'intégration en mode partagé de l'accès véhiculaire au stationnement, et par la connexion à la station REM qui fait émerger le public au cœur de l'expérience de la nouvelle avenue. Loin d'être un axe rigide, l'organisation spatiale invite à osciller entre parc et esplanade, attiré par les vues révélées le long de l'esplanade ou par un galet laissé sur son chemin.

Un lieu unique à Montréal

McGill Collège se dote d'un caractère unique en ville grâce à un grand foyer public au carrefour de la rue Sainte-Catherine, un lieu collectif de confort hivernal. Authentique, puissant, risqué, le feu est l'élément qui nous rassemble depuis toujours. Il nous chauffe, nous nourrit, nous éclaire et inspire nos récits. Passé l'hiver, le foyer se transforme en un petit amphithéâtre urbain et en réservoir pour les eaux lors des grands événements de pluie; ce foyer c'est une célébration de la résilience de Montréal à son dur climat.

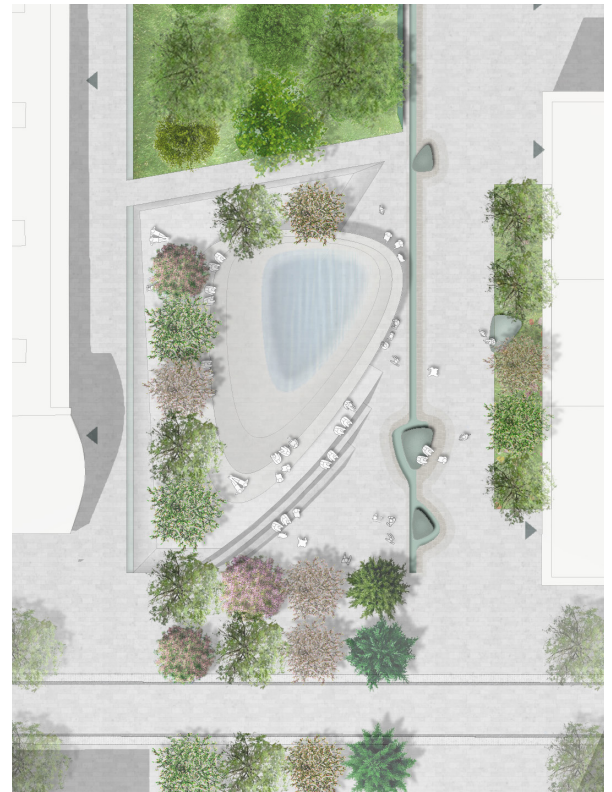
Innovation

La surface limitrophe du sillon est radiante, tout comme certaines assises, ce qui offre une méthode non intrusive de déneigement et un confort aux usagers. Montréal, ville d'hiver, peut réussir ce virage technologique. Pour les eaux de ruissellement, un stockage et une exfiltration de 90 m³ sous le bord des aires végétalisées correspond aux efforts exigés par le nouveau règlement municipal pour transformer la gestion des premières pluies.

L'avenue McGill Collège réinventée, c'est un sillon, des salons et la célébration des saisons; c'est eau et nature dans un environnement urbain authentique et diversifié; c'est la rencontre du formel et de l'informel pour le plaisir de vivre Montréal.



...sous les fortes pluies, certains galets agissent comme fontaine...



...c'est au Grand Foyer que neige, eau et feu célèbrent les climats de Montréal...