

LE COLLIER DE WAMPUM - Une histoire universelle, des lieux reliés - tissés par des parcours

Un projet ambitieux, visionnaire et emblématique



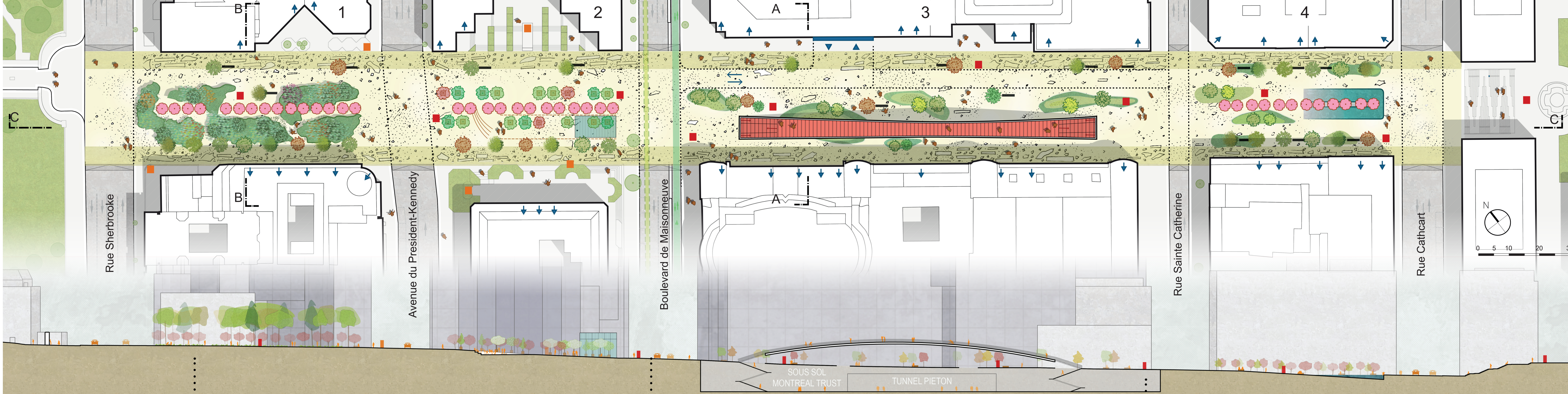
Le sol est un grand tapis, inspiré des caractéristiques géologiques du Mont-Royal. Il est texturé, coloré, travaillé comme une œuvre d'art. Il unifie la place de l'avenue.

Quatre secteurs développent quatre récits protéiformes, unis par une histoire commune et universelle, celle de notre terre qu'il faut préserver et sauver. Symbolisée par les quatre éléments, la terre, l'air, le feu et l'eau, elle croise l'histoire géologique et écologique de Montréal, à travers la déclinaison de ses grandes strates végétales et de la pente naturelle de la montagne au fleuve : la forêt, le verger, la prairie et la rive.

Les parcours sont autant d'histoires, de fils et de liens, parcours rapide, dans l'axe historique du portail Roddick, et parcours lents, du flâneur, du curieux, des familles, des employés, ...

Le projet est dédié à la qualité de la vie, à la convivialité de l'espace public quelles que soient les saisons, de jour et nuit, accueillant et inclusif.

A l'image des Wampums, fait de perles et de liens, le projet symbolise l'entente.



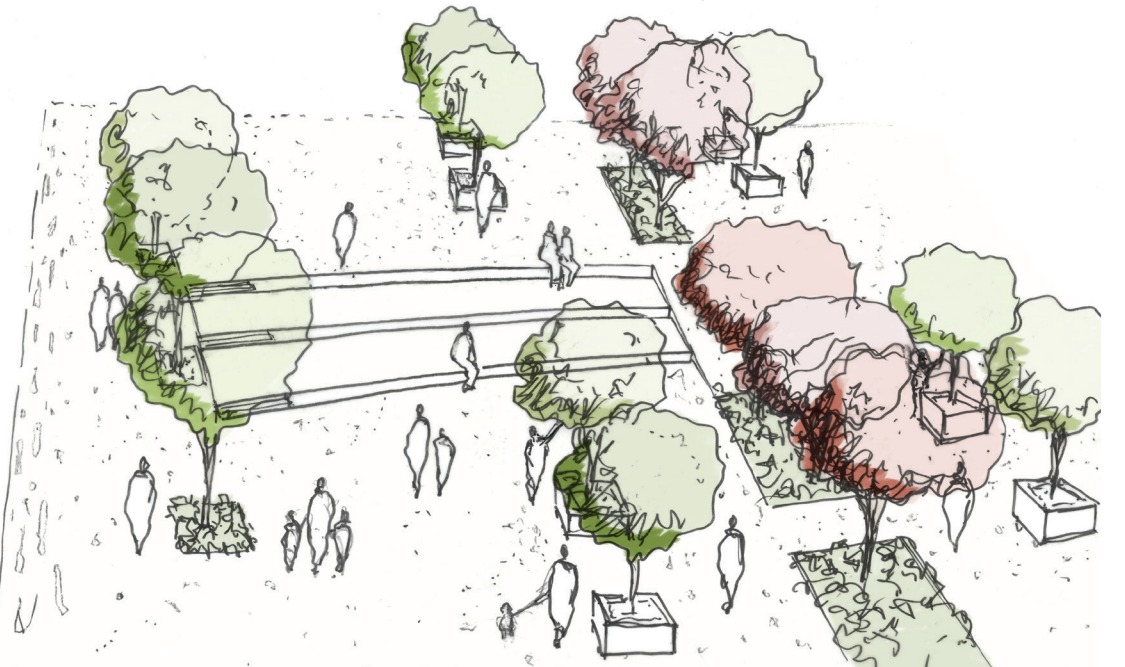
1 LA TERRE ET LA FORET PRIMAIRE

Une forêt « primaire » composée d'espèces indigènes, érable à sucre, chêne rouge, pin blanc...
 Une forêt dans laquelle on se perd, on se cache, on médite, on se ressource.
 On s'y réchauffe en hiver autour de colonnes de flammes orangées.



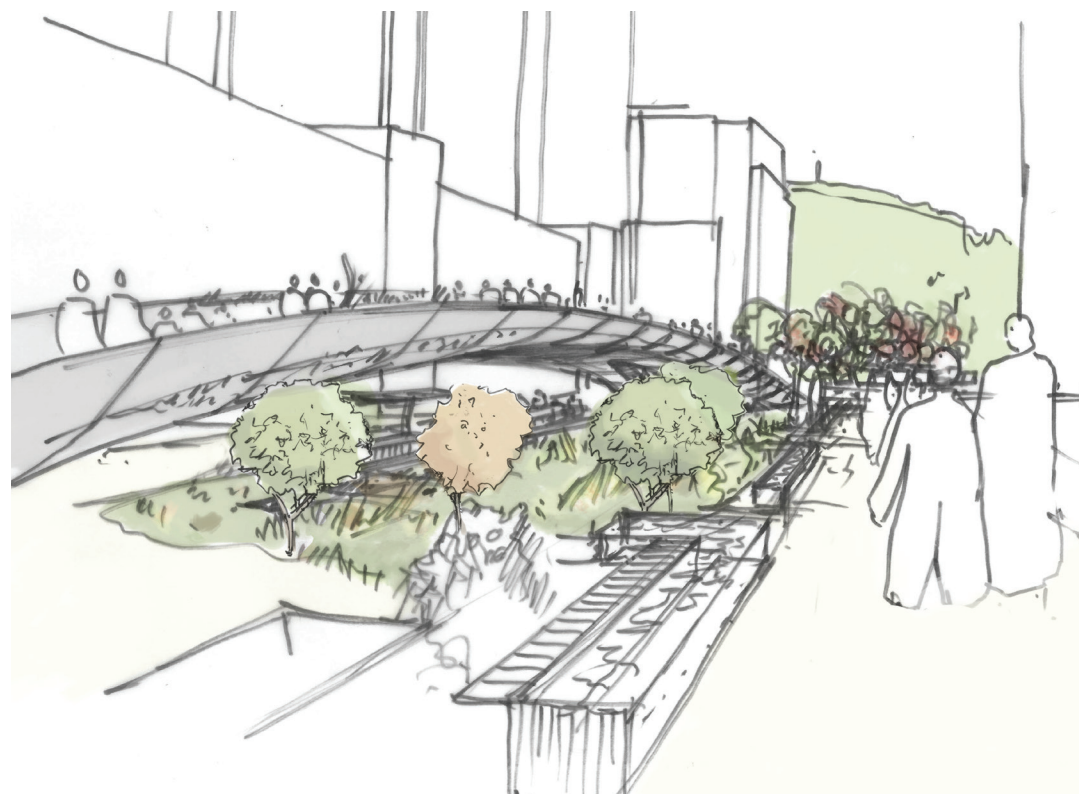
2 L'AIR ET L'AMPHITHÉÂTRE VERGER

Un amphithéâtre sculpté dans la pente.
 Des pommiers, cerisiers, poiriers sont installés dans de grands bacs sur roulettes en inox poli-miroir réfléchant, mélangeant l'environnement végétal et bâti à l'infini créant mille reflets.
 Une serre amovible légère et transparente, abrite les arbres l'hiver, des tables pour pique-niquer à l'abri du froid, des fauteuils pour s'y reposer au chaud.
 C'est un espace modulable qui permet de nombreux usages festifs.



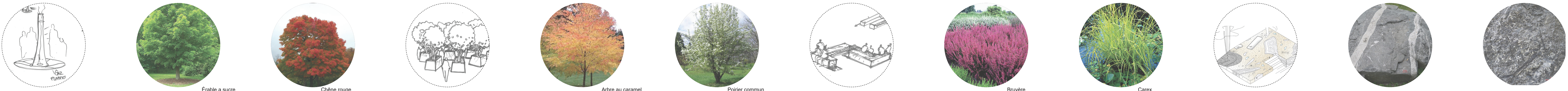
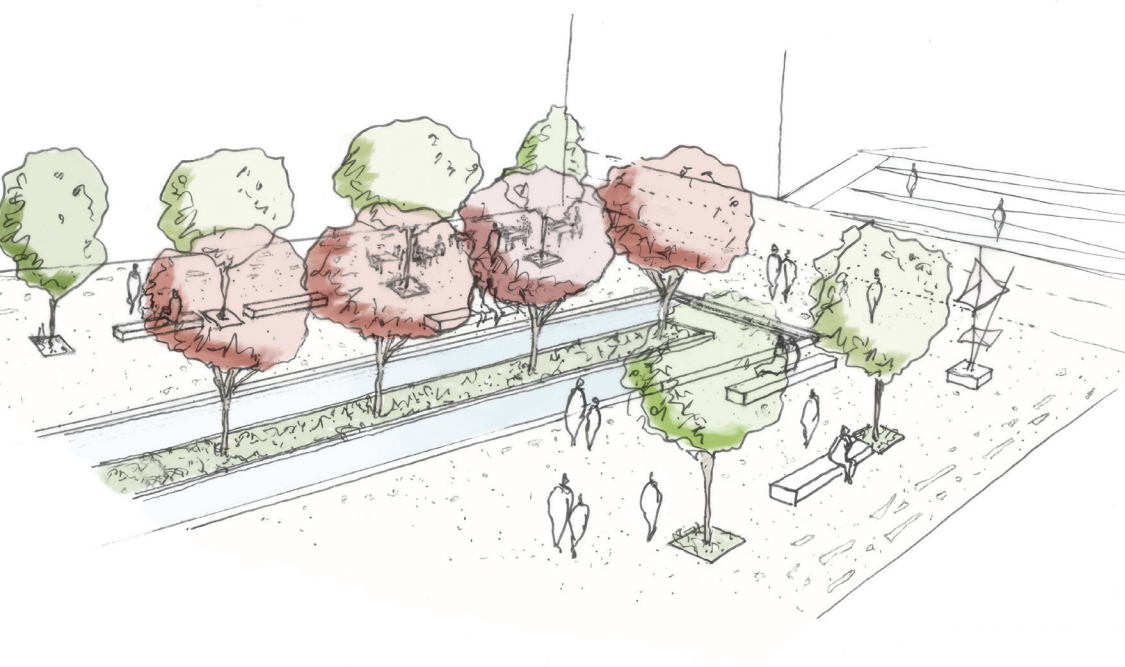
3 LE FEU, L'ARCHE PROTECTRICE DANS LA PLAINE

Une grande arche belvédère, comme la partie émergée d'une alliance ancrée dans la terre, relie la place Montréal Trust et la ville souterraine et la promenade haute pour admirer le Mont-Royal et la place Ville-Marie.
 C'est un abri où se réchauffer l'hiver et se protéger de la chaleur l'été. Sa sous-face en inox poli-miroir reflète la prairie et la ville souterraine qu'elle abreuve de lumière de jour par ses verrières. De nuit elle mête les jeux de lumière du sous-sol et de la surface. C'est un espace ludique et scénographique.
 La végétation plus basse des arbres en cépées, érables ginnala, arbres au caramel, etc... nécessite peu de terre, c'est la prairie fleurie.



4 L'EAU ET LA RIVE

Le plus proche du fleuve, il est symbolisé par l'eau. Sa végétation est celle des marais, des terrains humides et de bord de fleuve, ce sont des carex, aïres, joncs et arbres à petit développement, saules marsault.
 Un grand bassin en pente douce recueille les eaux de ruissellement de l'avenue. A sec, il devient un espace ludique pour les enfants (toboggan ou espace de glisse par exemple).

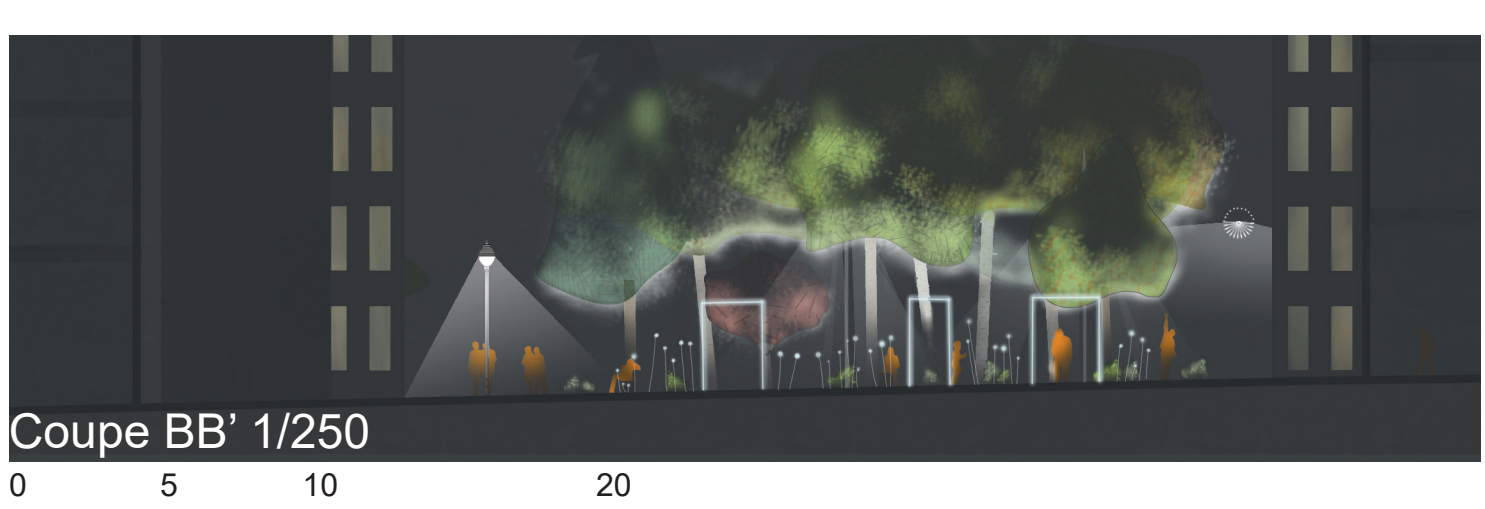


Des feux de forêt pour se retrouver, se réchauffer, déjeuner et discute, assis même en hiver. Des brûleurs de gaz permettent de voir de vraies flammes.
 A l'image des rassemblements tribaux autour du feu, ils peuvent devenir des pôles de mémoire des tribus autochtones.

Le verger/potager mobile pour moduler, dégager l'espace et l'offrir à des spectacles, animations ou interventions artistiques. Les pots sont en inox poli-miroir créant des effets de multiplication et de kaléidoscope mélangeant végétal, bâti et promeneurs.

Les bancs de glace : des bassins fontaines aux parois de verre qui créent de la fraîcheur en été, réfléchissent l'environnement, deviennent des bancs de glace bleutés et miroitants notamment la nuit car éclairés par l'intérieur, et sur lesquels on s'assoit l'hiver.

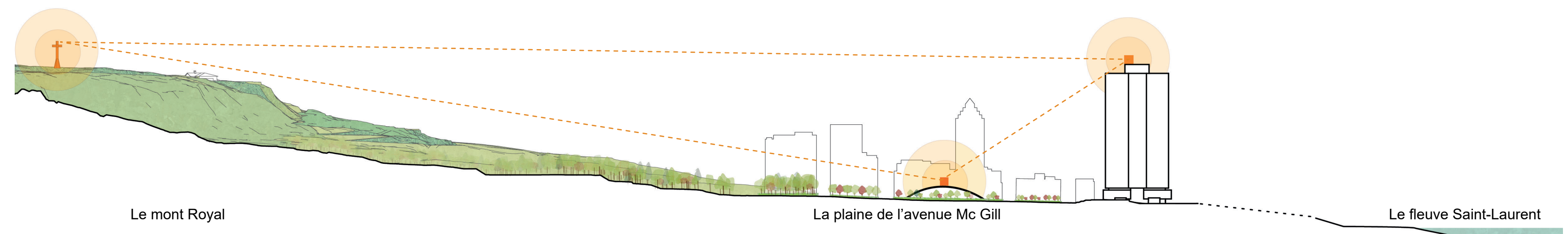
Un projet de sol spécifique et unique travaillé comme une œuvre d'art. Le sol minéral de 12 950m² est composé d'un liant (béton), de granulats et d'inclusions de type fossiles répondant aux enjeux écologiques et bas carbone.



Le projet lumière est primordial. L'espace doit vivre de jour comme de nuit. L'éclairage accompagne les parcours : le parcours rapide avec un éclairage continu et homogène, et des ambiances plus particulières, aux couleurs et températures variés, accompagnent les parcours lents et les récits protéiformes.
 L'éclairage joue un rôle important dans les secteurs, les usages, les mobiliers, les œuvres.



Installation for Mayfair hotel Claridge's - Londres Designer: Sir Jony Ive e Marc Newson
 Queen Elizabeth Olympic Park, Londres Designer: Spiers + Major
 Mirror Lane: Shanghai designer: UNSTUDIO
 Jardin de bambou et du design en Chine



La connexion au grand territoire



Perspective

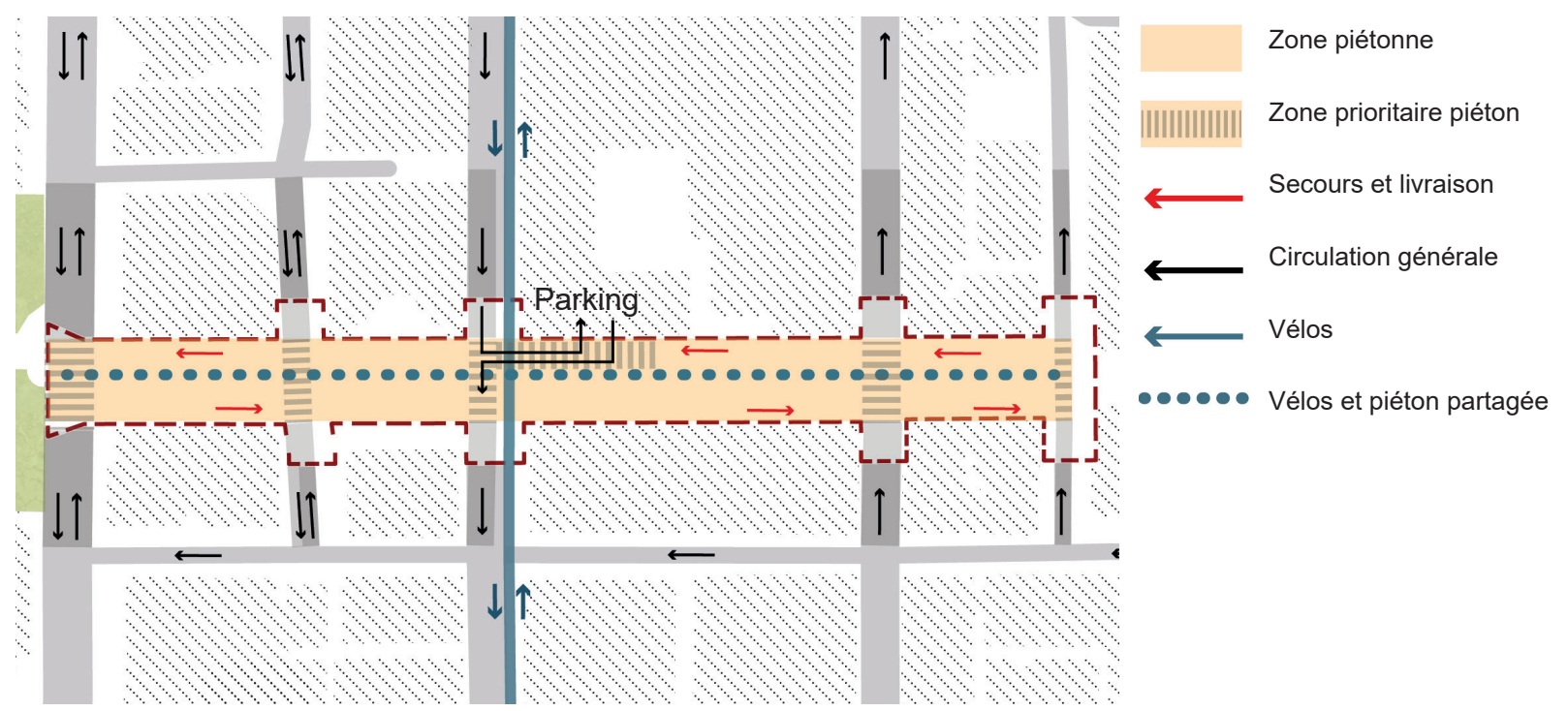
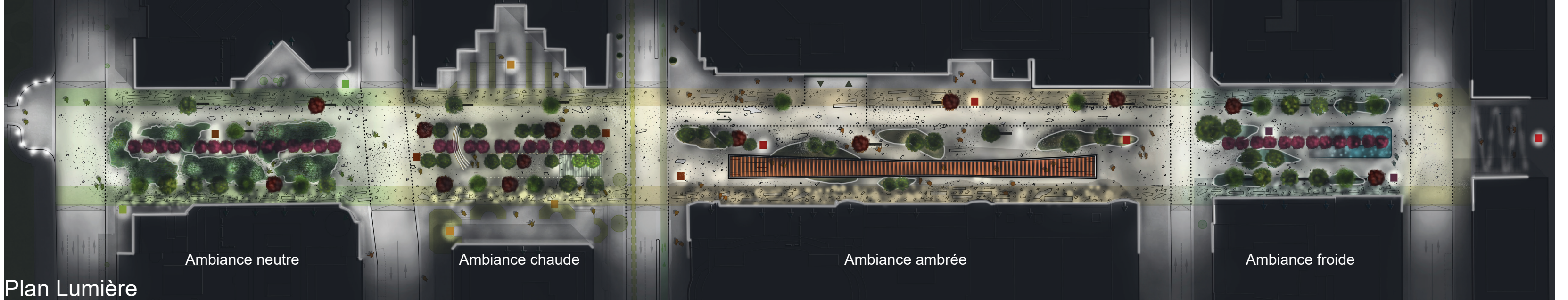


Schéma circulation



Plan Lumière



Coupe AA' 1/250

