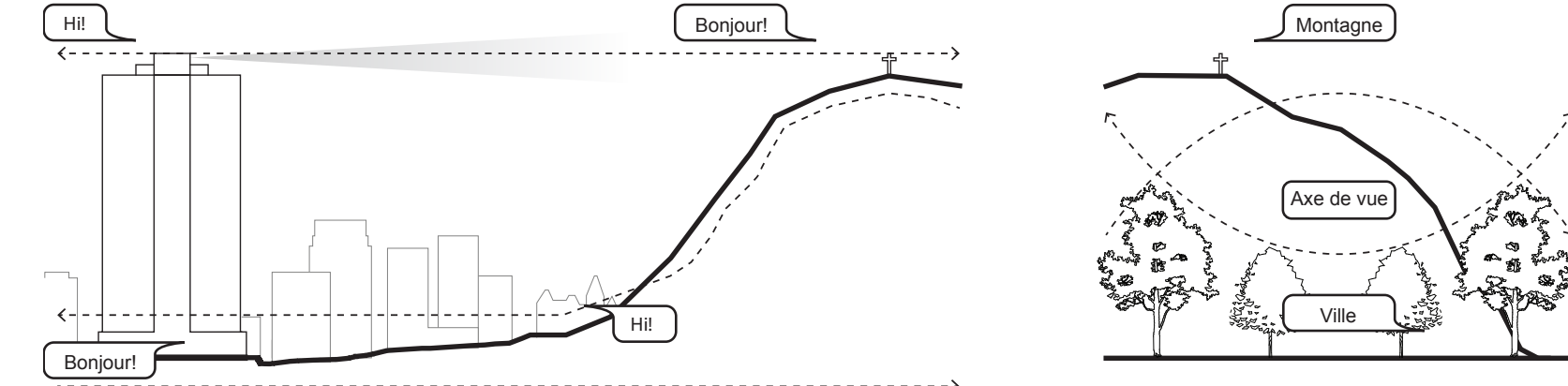


# tête-à-tête

L'avenue McGill College joue un rôle fondamental dans la fondation et la compréhension de Montréal. Elle a, depuis toujours, eu une présence significative, à la fois symbolique et physique. À l'origine, un territoire agricole, elle fut muée tour à tour en une avenue noble ponctuée de grande maison et de cour anglaise, une allée aux aspirations toutes françaises pour finir en voie carrossable mettant bien en scène les solitudes héritées d'une planification inaboutie. C'est aujourd'hui sa relation inachevée à son environnement qui la caractérise dans sa forme et sa fonction.

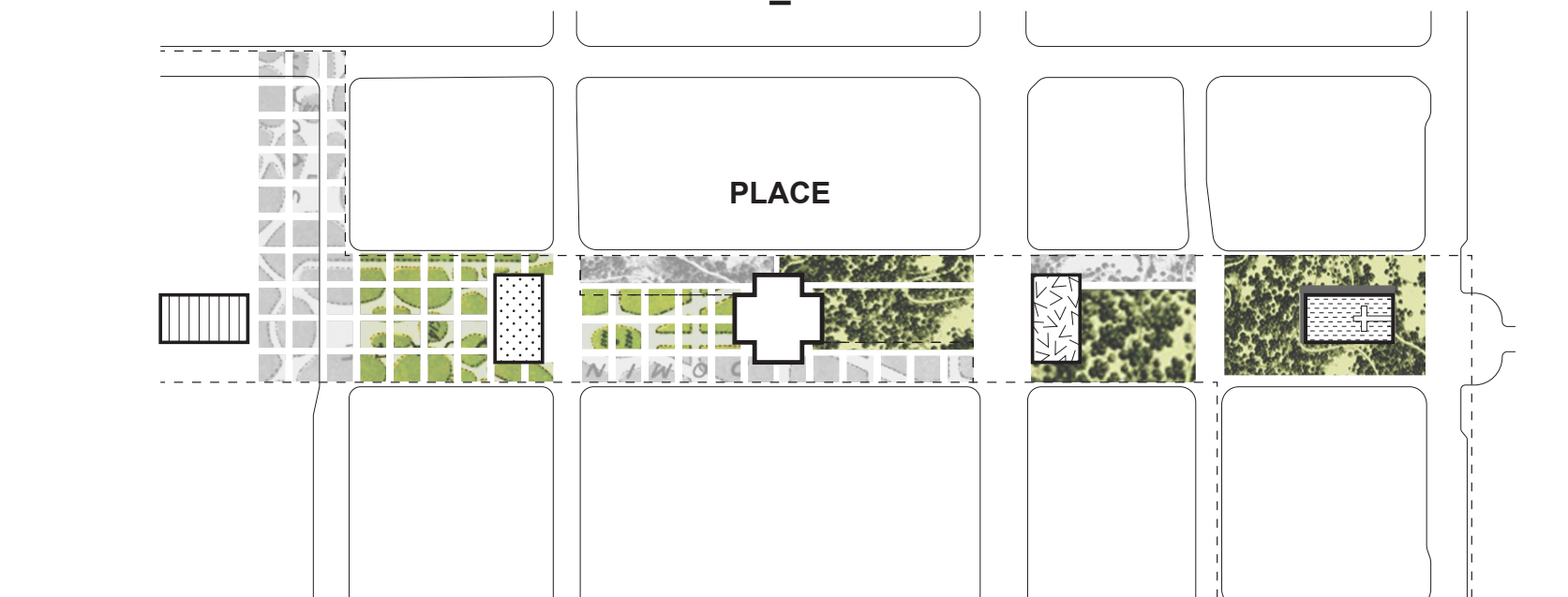
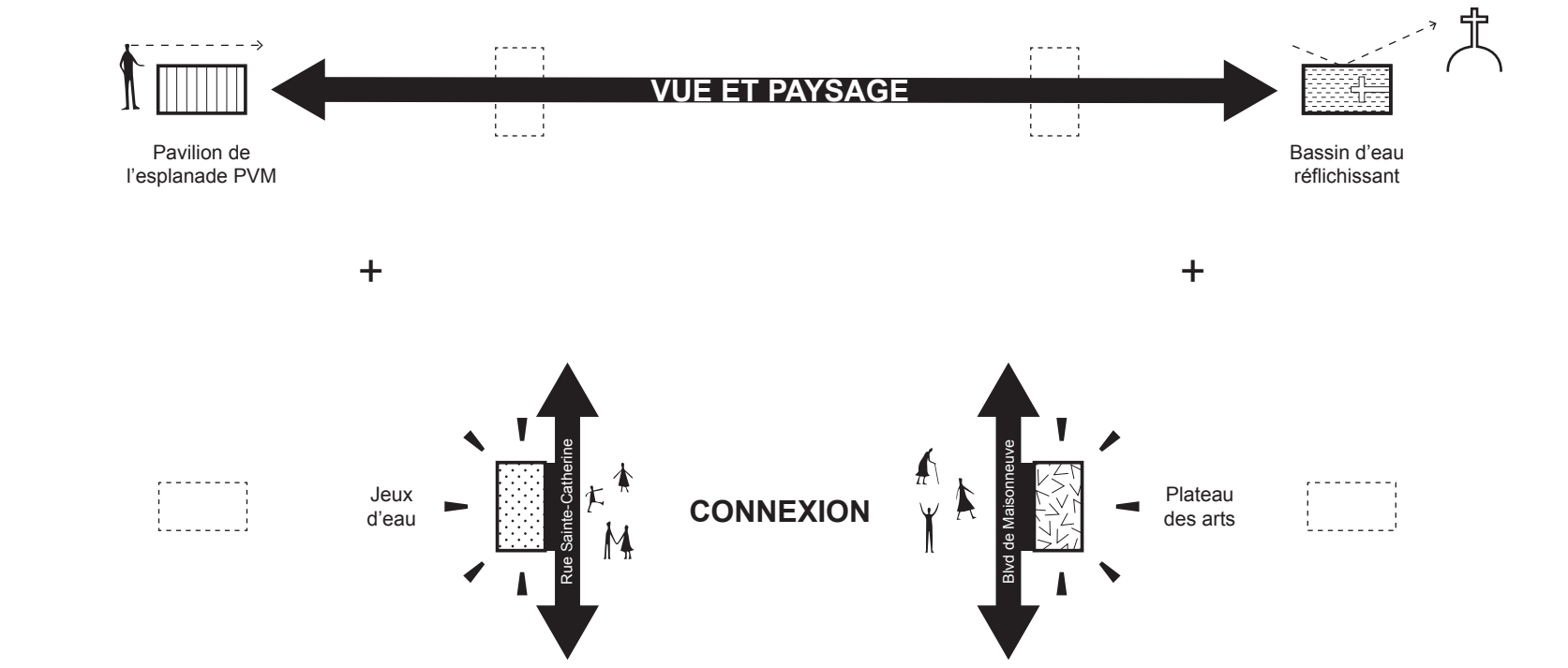
Le réaménagement de l'avenue offre donc l'opportunité d'un dialogue en trois temps où les réalités territoriales du Centre-ville et de la montagne s'entendent à grande échelle, avec l'objectif d'en arriver à une approche urbaine basée sur l'hybridation des caractéristiques propres à chacun de ces univers. Avec la réinvention de l'axe, nous proposons un nouveau dialogue entre deux visions d'une planification urbaine; entre la naturalité du paysage et la maîtrise absolue de la trame universelle, entre le grand jardin urbain du Mont-Royal et l'emblématique tour de Place Ville Marie, entre Frederick Law Olmstead et Vincent Ponte.



Le deuxième acte de cette vision permettra de franchir ces deux réalités, et de les hybrider pour former un paysage aux multiples facettes définissant un secteur en mal d'organisation, d'animation et de vitalité. Pour y arriver, l'avenue doit être conçue comme un espace fonctionnel aux échelles variées, fait pour accueillir un public plus grand ou plus petit. Toute cette stratégie s'échafaudera sur ses qualités performatives et sur un jeu pluriel dont les usagers sont les acteurs et où des lieux proportionnés à l'échelle des passants définissent chaque fonction par des formes qualifiées d'un point de vue esthétique et expérimental.

Le troisième acte de ce réaménagement est celui qui le définit comme un métaspace, où l'avenue pactise avec le visiteur pour qu'une fois arrivé sur les lieux, l'architecture se termine et le monde de l'imaginaire commence. Nous proposons ainsi l'organisation d'une hallucinante diversité d'occasions de s'approprier le lieu par une variété d'expérience: une connexion iconique, un paysage de découvertes et un lieu expressif et flexible. Cette nouvelle place sera ponctuée par 5 grandes zones offrant alternativement des lieux de commerces/restauration/terrasses, un espace « marché », un « verger », une promenade artistique et une zone nature en bordure du campus McGill.

C'est ce « nouveau dialogue » qui formera ce vaste tête-à-tête urbain !



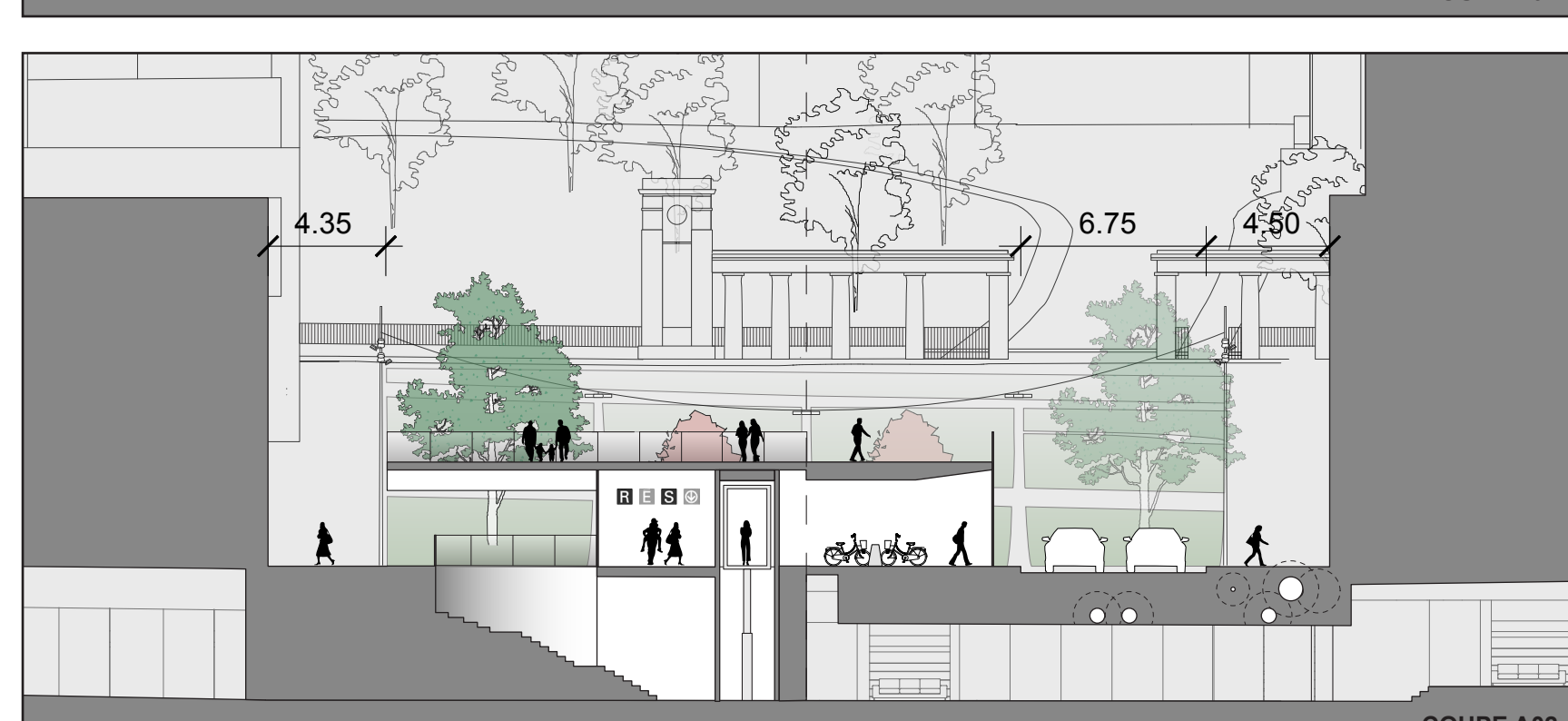
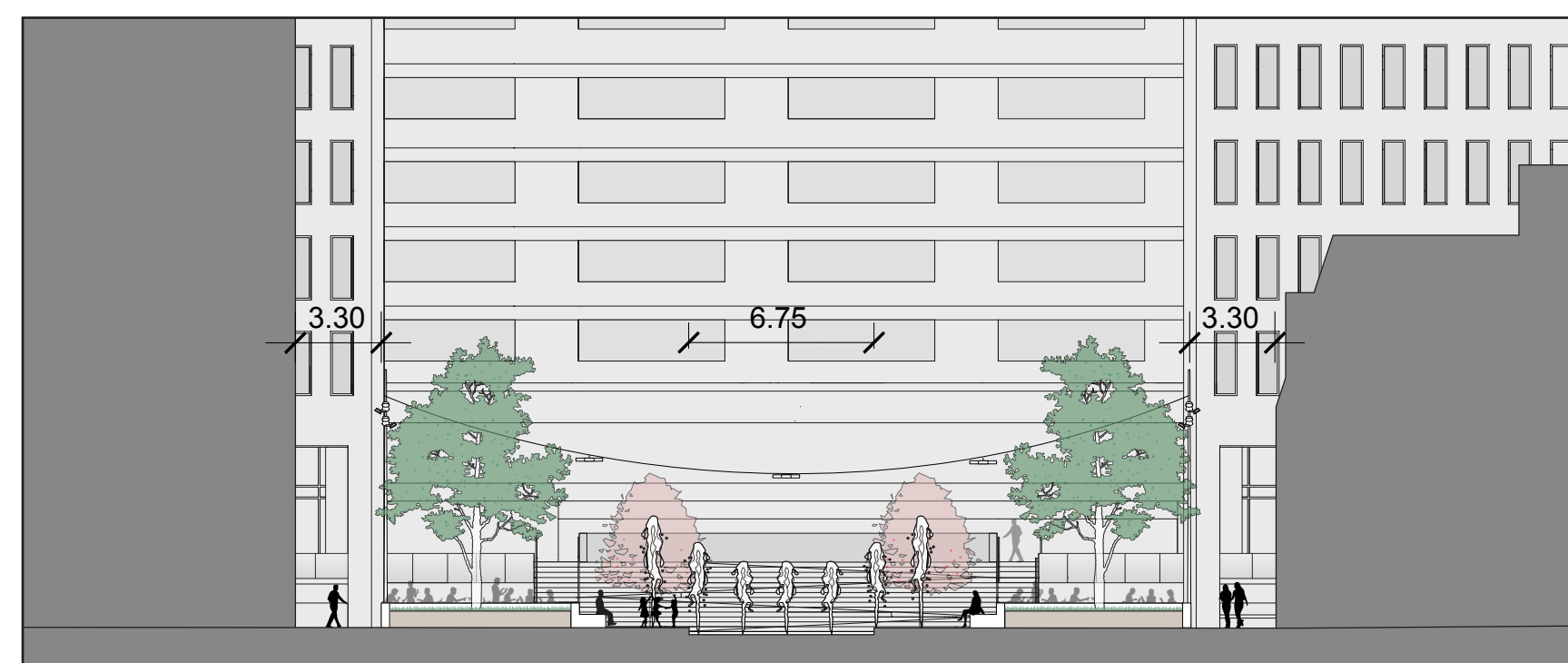
**UN AXE EN 5 TEMPS**  
L'organisation formelle de l'axe s'articule autour d'un point central et d'une paire d'interventions qui se répondent de part et d'autre de celui-ci. Aux extrémités, des plans réfléchissant soulignent l'axe visuel vers la montagne, tandis qu'aux intersections des rues Sainte-Catherine et de Maisonneuve, des places publiques invitent au regroupement et à la tenue d'activités programmées de petites tailles.



**UNE COULÉE VERTE DEPUIS LA MONTAGNE**  
L'intégration stratégique des pommetiers permet l'ouverture central de l'axe et la déambulation entre l'Université McGill et la Place Ville Marie.



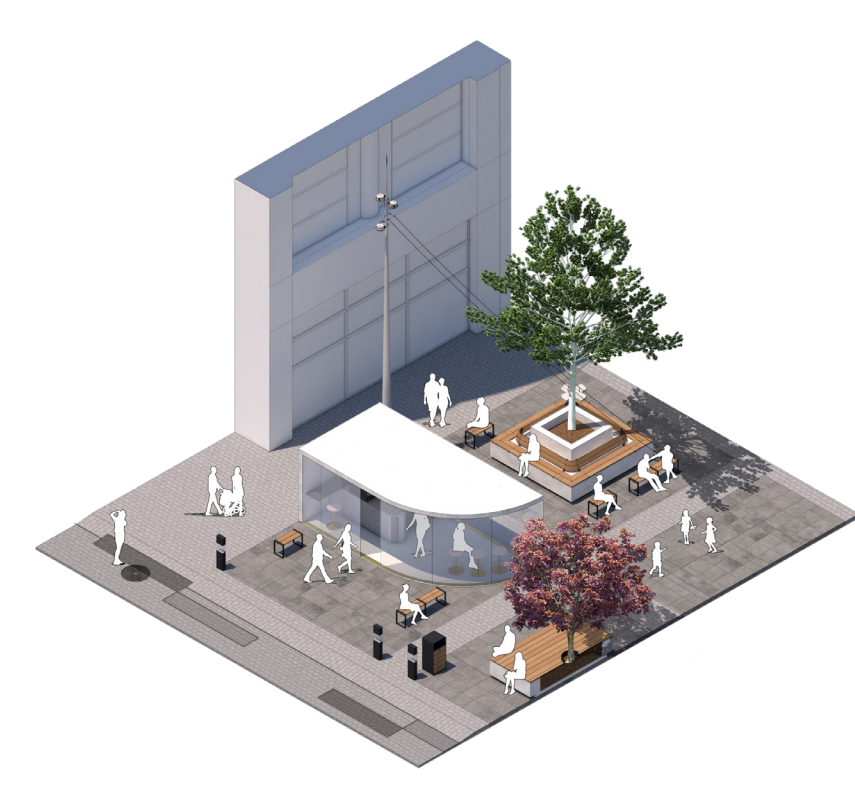
**UNE HIÉRARCHIE CLAIRE**  
Un souci dans l'échelle, le positionnement et le nombre d'interventions est considéré dans un objectif méticuleux de renforcement des axes visuels vers le Mont-Royal. Tous les arbres sont conservés à l'exception de ceux dont la transplantation n'est pas recommandée.



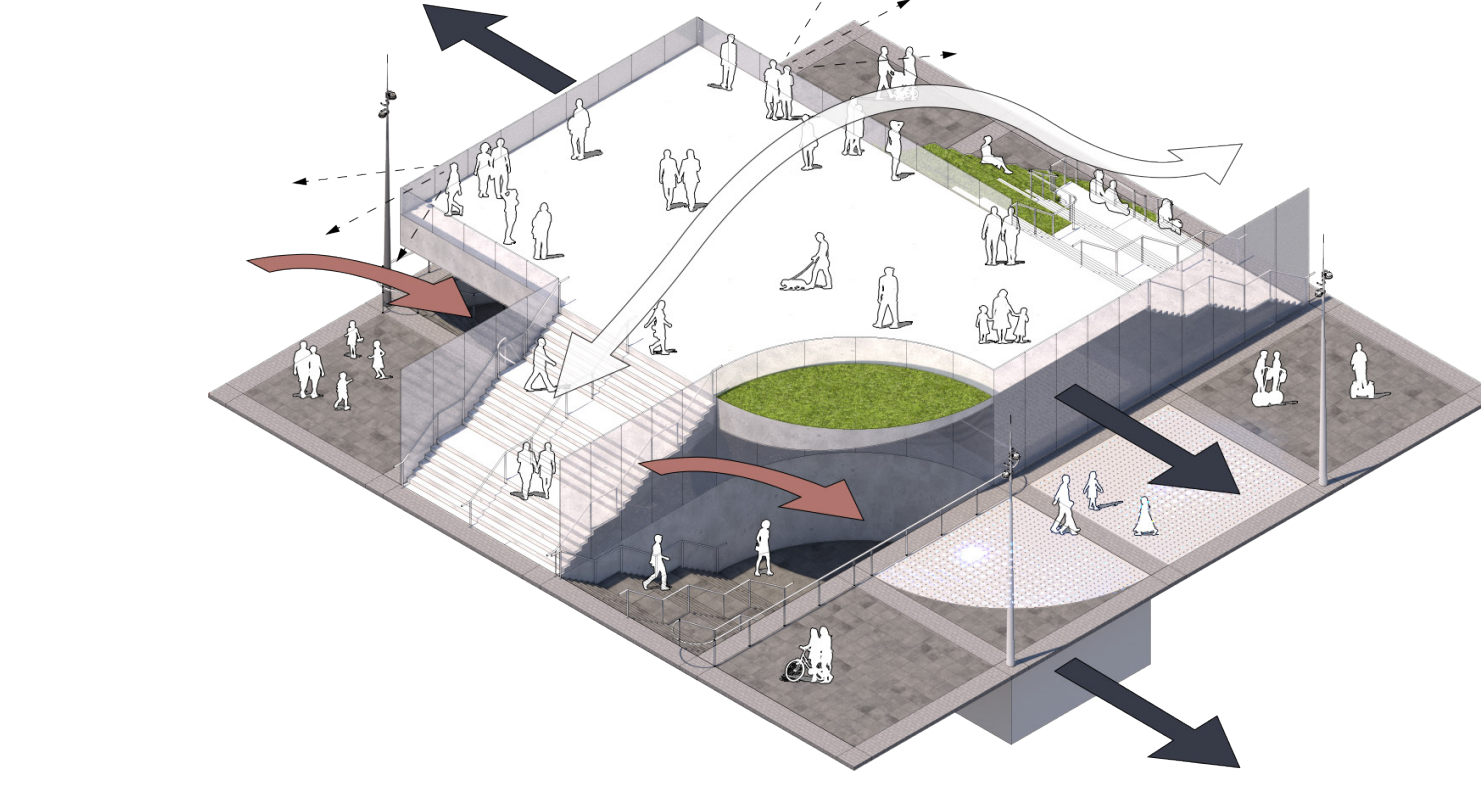
**COUPES TRANSVERSALES**  
(De haut en bas) Coupe transversale vers le sud à la hauteur de la rue Sainte-Catherine; Coupe transversale vers le Nord entre la rue Sainte-Catherine et le Boulevard de Maisonneuve; et Coupe transversale vers le nord entre l'Avenue du Président-Kennedy et la Rue Sherbrooke.



**UNE ZONE COMMERCIALE ANIMÉE**  
Des terrasses de différentes grandeurs, assises et ambiances animent le tronçon commercial entre les rues Cathcart et Sainte-Catherine, offrant une expérience extérieure singulière en relation avec les jeux d'eau et l'allée centrale des pommetiers.



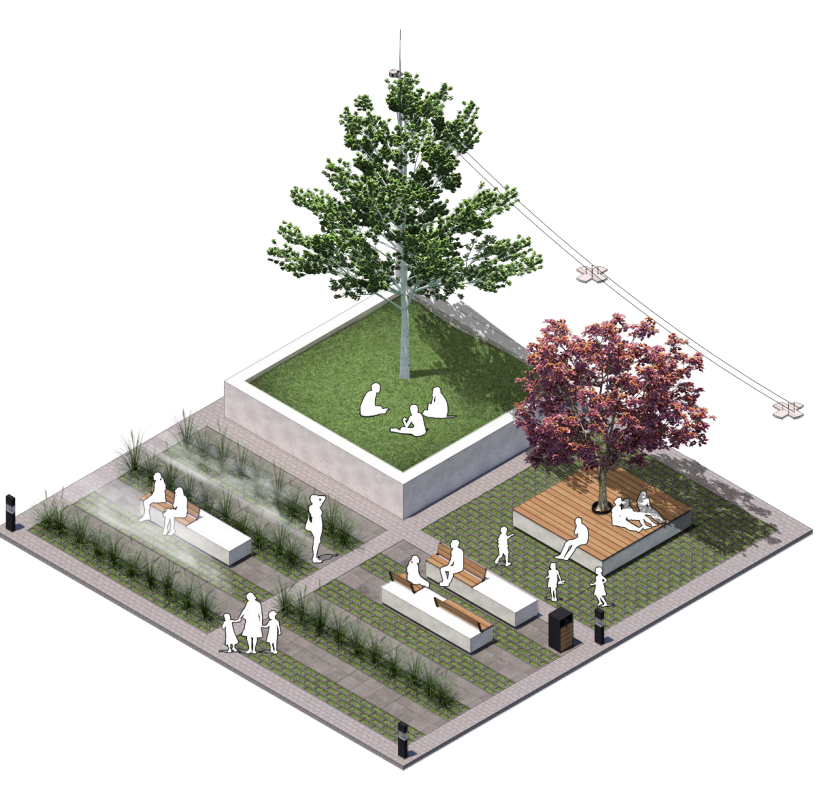
**UN MARCHÉ ÉVOLUTIF**  
Une zone en connexion commerciale avec l'arrière Sainte-Catherine accueille une diversité d'espaces à vocation commerciale tel que des cafés, des petits kiosques et des marchés éphémères.



**UN PAVILLON CENTRAL MARQUEUR DU PAYSAGE ET HUB DE TRANSPORT**  
Au centre de McGill College, un pavillon procure une expérience verticale unique à l'axe. Un percement de la rue permet de relier le paysage urbain au réseau souterrain et de créer une station centrale iconique pour le nouveau REM. Le toit de ce dernier permet aux citoyens de se hisser au-dessus de la cime des pommetiers et de profiter d'un point de vue unique sur la ville et le Mont-Royal.



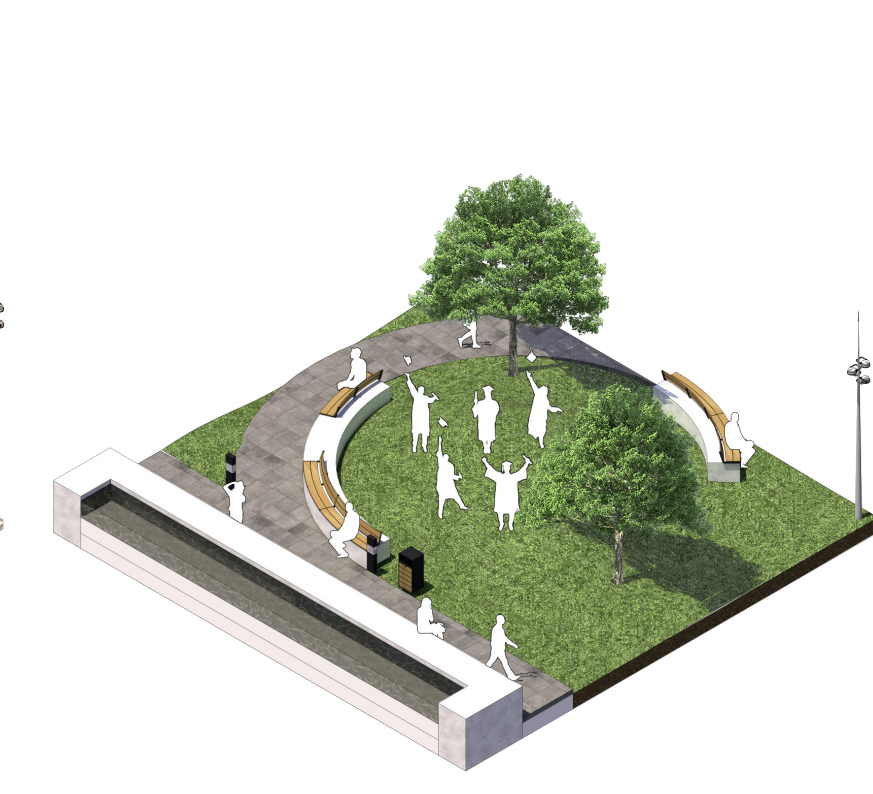
**UNE VOIE CARROSSABLE PASSIVE**  
L'accès au stationnement du Centre Eaton est une partie intégrale de la stratégie durable de la gestion des eaux grâce à son pavé de grillage métallique sous lequel une végétation sauvage sort efficacement captées les eaux de pluies.



**UN VERGER RÉILIENT**  
Les rangs d'arbres, pommetiers et de végétation de la section verger aident à la réduction des toits de chaleur et à l'atténuation des forts vents du centre-ville tout en créant une série de placettes publiques avec leurs propres ambiances et microclimats.



**UN PAYSAGE 4 SAISONS**  
Une illumination distinctive des pommetiers et des arbres, en combinaison avec les luminaires suspendus de l'axe, créent des ambiances lumineuses joyeuses et sécuritaires durant la période hivernale.



**UN ESPACE POUR LES RASSEMBLEMENTS**  
Des essences d'arbres indigènes structurent le tronçon nord du site. Celui-ci offre des espaces pour les étudiants de l'Université McGill ainsi que pour les regroupements ponctuels devant le bureau du premier ministre.

