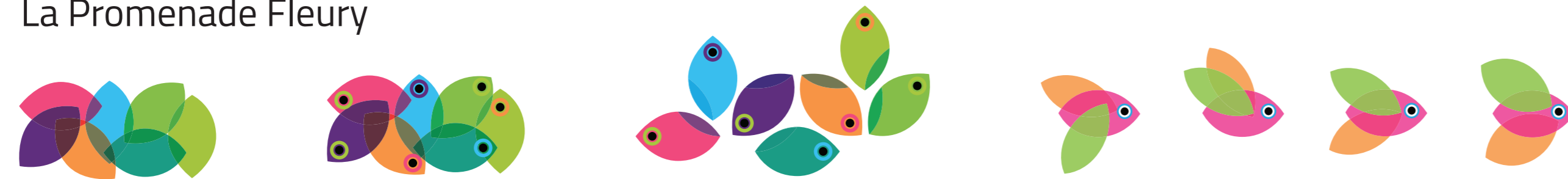


Un kilomètre de pur bonheur

La Promenade Fleury



Promenade
Fleury



Oiseaux ... une déclinaison graphique du logo SDC La Promenade Fleury



Pour laisser sa trace ou laisser un bonjour aux prochaines personnes, un tableau et une craie sont installés tout près des bancs existants ; des textes poétiques sont inscrits au sol pour inspirer les passants.



Notre signalisation propose une série de messages sur les lampadaires servant à générer des ambiances lumineuses et renforcer l'identité sur toute l'étendue de la promenade. Sur les trottoirs, une projection lumineuse et des appliques viennent renforcer la thématique le jour et le soir.



Les bornes d'identification principales de la promenade sont illuminées et bonifiées.



Un luminaire au forme d'un village d'oiseaux est fixé au lampadaire et projète une image.



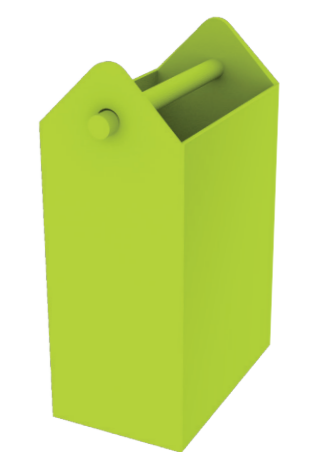
Perspective sur la Promenade en direction Ouest au crépuscule. Un éclairage DEL (alimentation solaire) est intégré à la structure. Deux perchoirs fixés sur des ressorts ancrés au sol permettent de se détendre.



Une série de bacs à fleurs bordant les bancs existants sur la promenade offre un horizon de couleurs et un bouquet d'odeurs aux usagers de la placette. Une colonne alimentée à l'énergie solaire éclaire le lecteur de soir et offre une ambiance aux amoureux de nuit. Certaines jardinières sur la promenade serviront à cultiver des plantes comestibles et décoratives.



L'enchaînement des pièces de bois forme un nid d'oiseau pouvant accueillir jusqu'à six personnes assises. Autour du nid, on retrouve des vivaces comme des Hostas, des Géraniums, de la lavande dans une série de jardinières formant un périmètre de sécurité.



Jardinière transportable

389UI

