

SALONS FLEURY

Réaménagement de la Promenade Fleury

L'intervention est imaginée comme une extension de la typologie résidentielle vers l'espace public. Figure iconique de la domesticité, le salon devient un prétexte pour requalifier l'espace public par l'emprunt de références résidentielles. Ces meubles colorés, détournés de leur environnement habituel, susciteront la curiosité et feront inévitablement l'objet d'appropriations variées.

Le salon: un lieu convivial

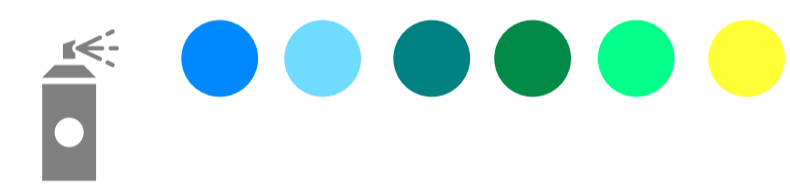


Réalisation

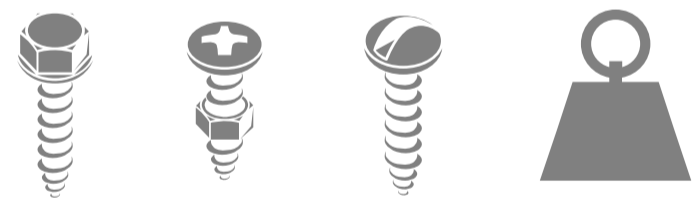
01 Meubles usagés provenant du quartier (Brocante, petites annonces, centre de tri, achat local)



02 Traitement à la peinture polyuréthane et recouvrement des surfaces poreuses (protection contre l'usure et les intempéries)



03 Ancrage au sol et lestage au moyen de vis à béton et de charges mortes



Progression chromatique

Illustration des différents scénarios chromatiques et fonctionnels sur les saillies.

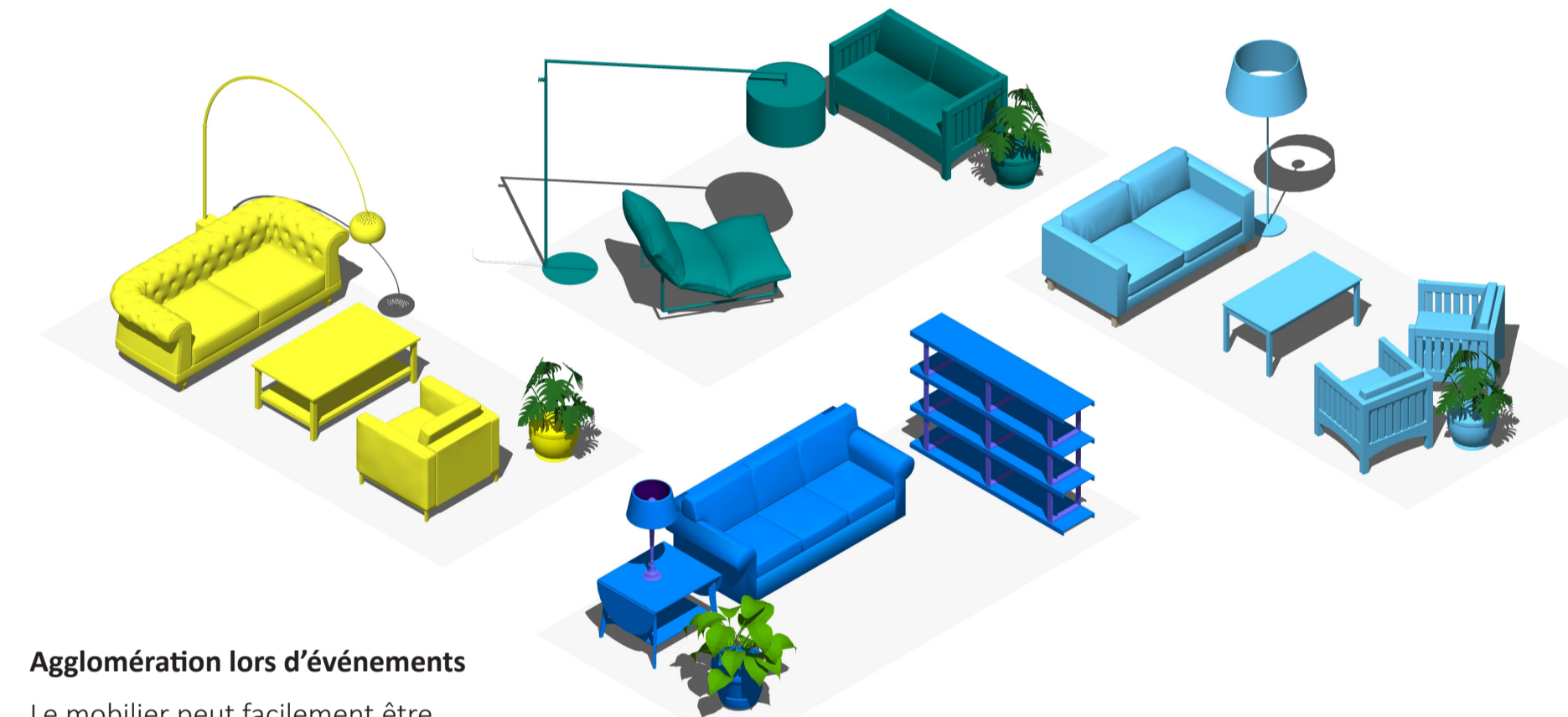


Éclairage et ambiance domestique

Les lampes peuvent être ajustées au besoin des usagers selon leurs envies.

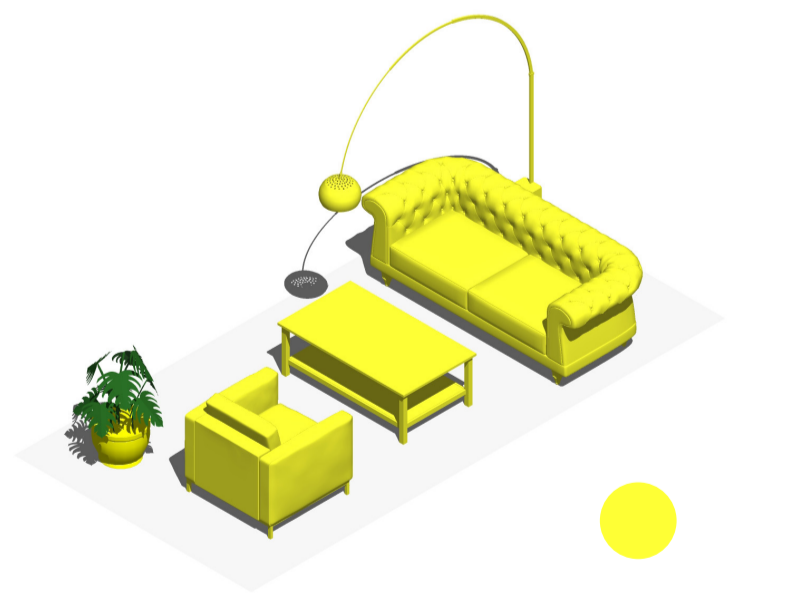
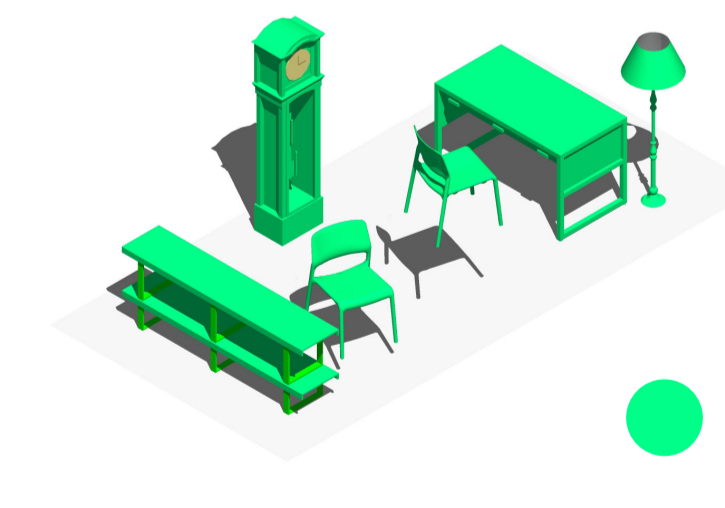
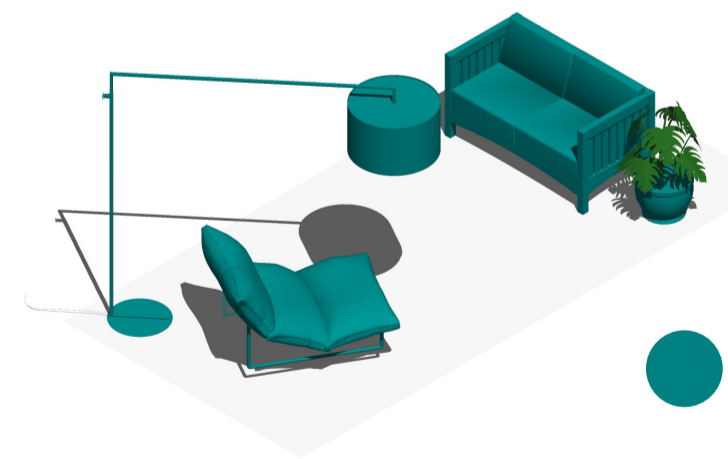
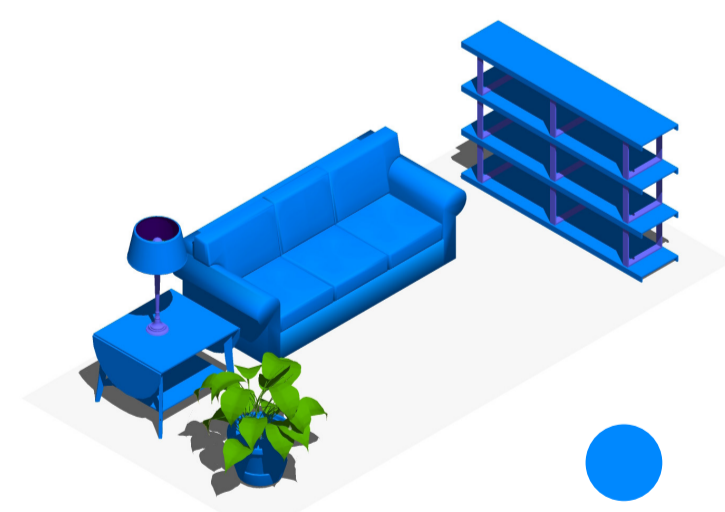
Évolution au fil du temps

Aménagés en saillie des trottoirs, chaque salon de taille variable donne un caractère unique à son environnement immédiat. Sans avoir des fonctions respectives bien définies, les pièces peuvent être déplacées pour répondre à différents besoins selon la volonté des commerçants et la programmation estivale. Lors d'événements spéciaux, toutes ou plusieurs composantes peuvent être réunies pour constituer des scénarios adaptés aux besoins. Puisque la Promenade s'étend sur une grande distance (1,4km), cette mobilité rend l'installation accessible à un plus grand nombre. Au fil des années, si la "famille" s'agrandit des éléments de mobilier pourront s'ajouter selon les besoins.



Agglomération lors d'événements

Le mobilier peut facilement être déplacé en fonction des besoins et des événements. Une multitude de compositions peuvent être réalisées selon une logique chromatique ou fonctionnelle.



Plan type

Différents scénarios peuvent être imaginés selon les besoins des commerçants, l'espace disponible et la programmation estivale.

