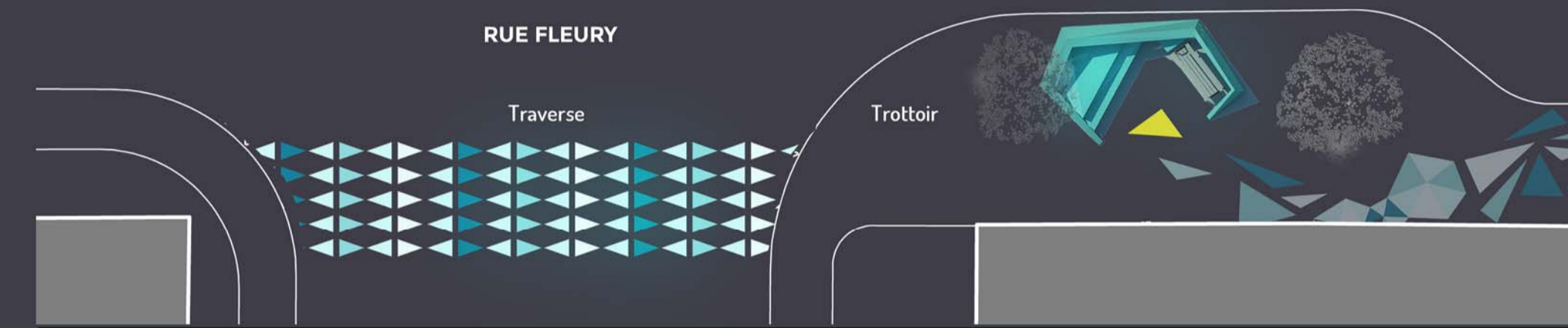


rivages

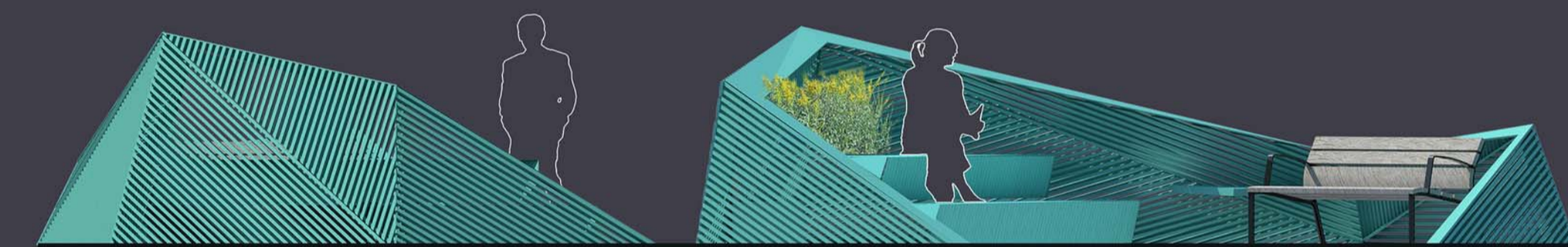
Au commencement
Il y avait une rivière.

En visitant la promenade Fleury, on découvre une artère commerciale pleine de vie et le cœur d'un quartier. Les commerces variés et coquets s'enchaînent au plaisir des habitués de tout âge. Les ruelles s'y déversent comme des ruisseaux joueurs qui nourrissent la rivière. La promenade reposerait sur l'ancienne petite rivière du Portage. Si le temps a asséché le cours d'eau, le mouvement et les remous sont toujours palpables à travers les allées et venues des visiteurs. Clin d'œil à ce petit fait historique et à la rivière des Prairies au Nord, notre intervention joue sur des références aquatiques par un marquage au sol, du mobilier et de l'éclairage.

LE PLAN



Détail d'une traverse et d'un mobilier



Élévation d'un Vaisseau

LES MOUVEMENTS

Le graphisme qui habille les trottoirs et les saillies au sol est une composition de formes triangulaires. Le camaïeu d'aqua menthe pastel brise la monotonie du gris asphalté. Les passants voguent sur une rythmique variée à travers huit déclinaisons. L'étendue colorée enveloppe la promenade et amène une touche de poésie aux courses quotidiennes.



LE BASSIN



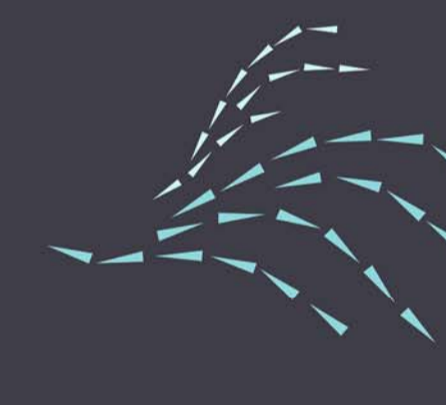
LES REMOUS



L'ÉCUME



LA SOURCE



LE CLAPOTIS



LES VAGUES

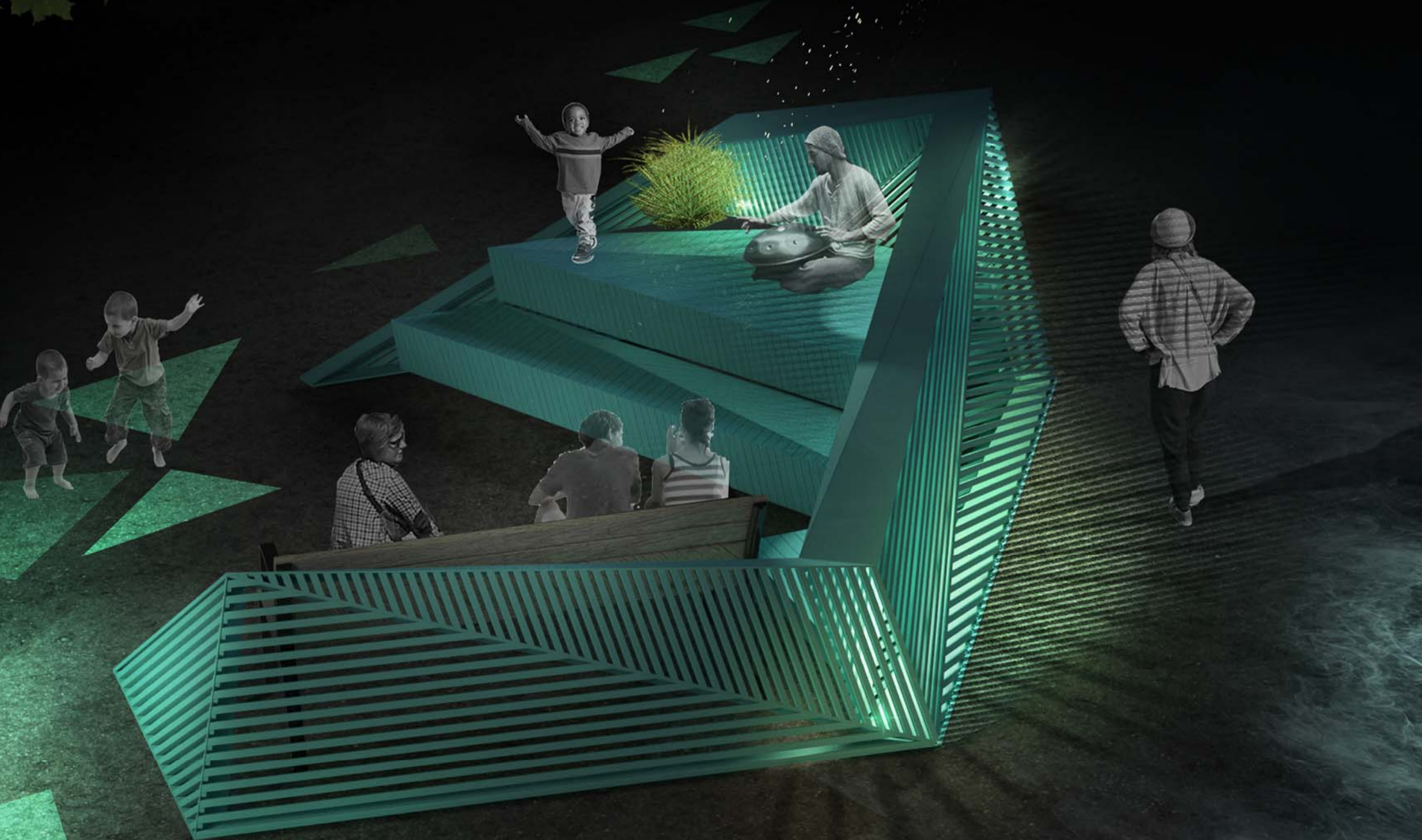


LES RAPIDES



LE TOURBILLON

LE PHARE



L'éclairage scelle l'aménagement. Légèrement teinté d'une couleur chaude, il amène une ambiance feutrée et apaisante. Les jeux d'ombres portées créés par la lumière sur la structure des placettes renouvellent le décor à la tombée du jour. En changeant les tonalités et les coloris des faisceaux lumineux, on peut transformer et adapter l'atmosphère de la promenade au gré des saisons et des événements.

LA DANSE

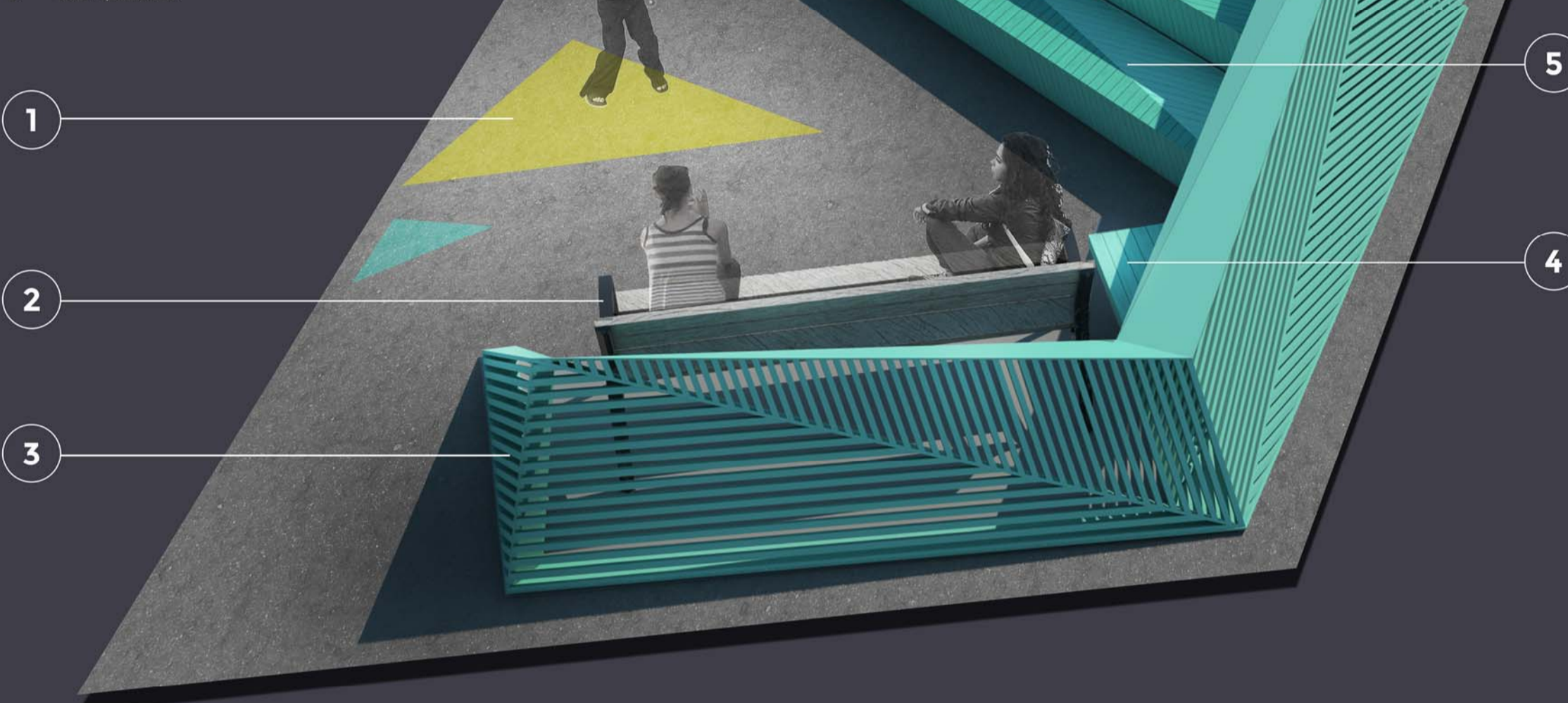


L'aménagement invite à la contemplation. Les vaisseaux forment des ancrages dans le paysage. Ils invitent à un moment de lenteur pour compenser le rythme effréné de la circulation automobile et bonifient le mobilier urbain existant. Le marquage au sol égale le décor et donne envie d'y marcher. Les riverains s'y rendent en grand nombre. On revient voir les gens qu'on a aimé rencontrer sur la rue comme dans les boutiques. On y retourne pour la joie d'y être. L'énergie de la danse des vagues et l'effervescence de la course de l'eau.

LES VAISSEAUX

Les vaisseaux nourrissent notre imaginaire. Ils nous permettent de nous déplacer sur terre ou sous les mers. Ces installations saisonnières déposées sur les saillies de trottoirs forment des placettes urbaines publiques où se déroulent des mises en scène faites par les usagers. Ces derniers s'approprient le nouvel aménagement, d'un bout à l'autre de la Promenade. Les vaisseaux nous transportent et nous invitent aux découvertes et aux rencontres. Notre séjour d'exploration à bord est modulé par la contemplation des lieux, la joie, l'énergie et l'effervescence du parcours.

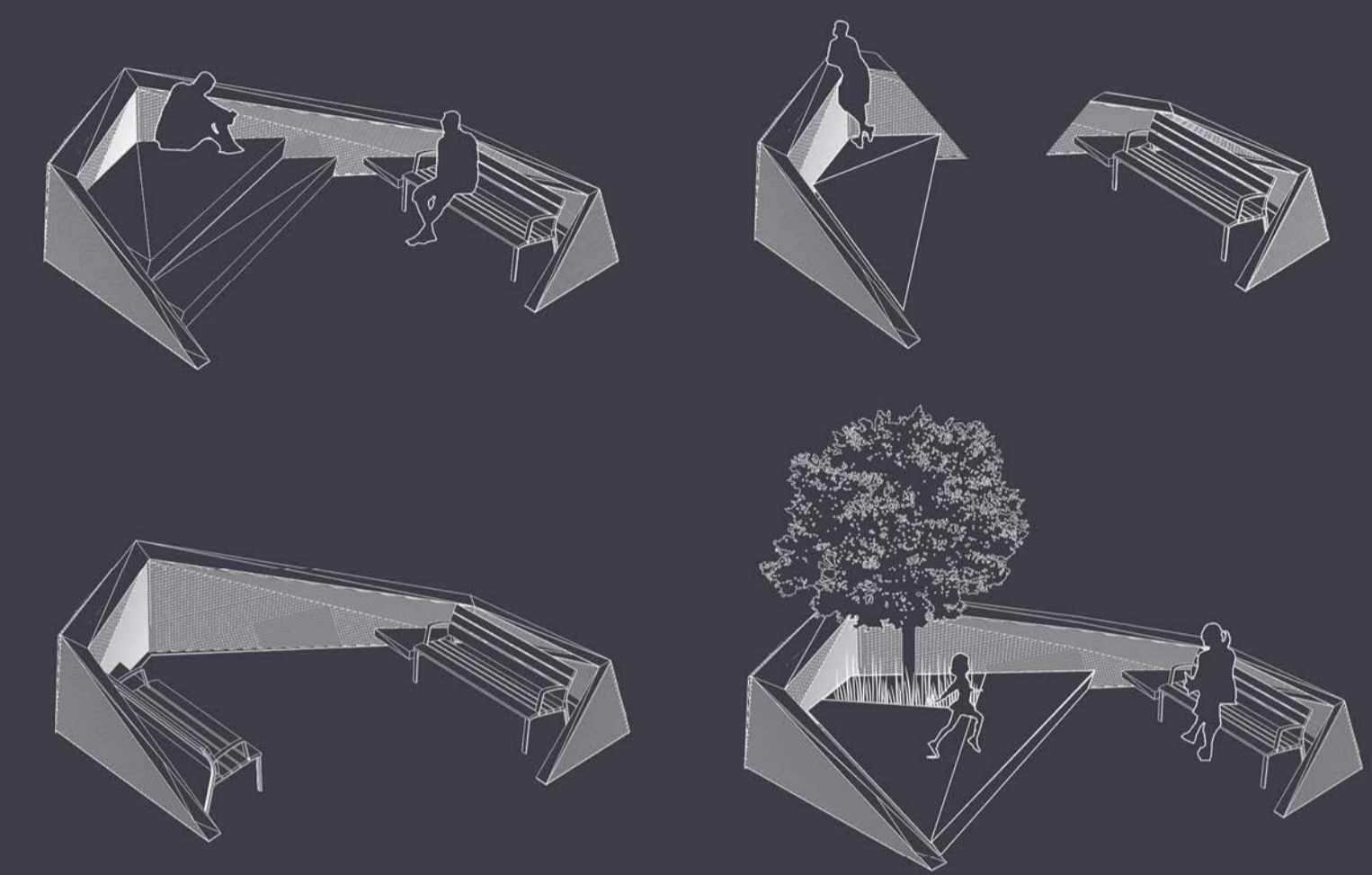
- 1 Graphisme au sol marquant l'entrée des Vaisseau
- 2 Banc existant à conserver
- 3 Structure en acier recouverte de lattes de bois
- 4 Table intégrée dans la structure
- 5 Podium - estrade - assise
- 6 Bacs à plantations



1 2 3 4 5 6

LES SCÈNES

Ces nouvelles placettes urbaines sont générées par des lattes de bois et d'acier facilement réalisables, déplaçables et démontables pour être remises l'hiver. Elles entourent les bancs publics existants créant un dialogue entre le nouveau et l'ancien tout en respectant l'intégrité des éléments urbains existants. Comme des parenthèses de rue, elles offrent aux visiteurs des lieux de repos et d'expression.



La promenade devient un terrain de jeu qui multiplie les expériences dynamiques et ludiques dans l'espace public. Tous les usagers en profitent. Ceux amarrés sur les vaisseaux boivent un café, lisent un livre, discutent avec des amis. Ceux qui défilent sur les trottoirs observent la scène, comme un spectacle. Tous jouissent de la beauté du décor qui en fait un lieu singulier comme nulle part ailleurs.