

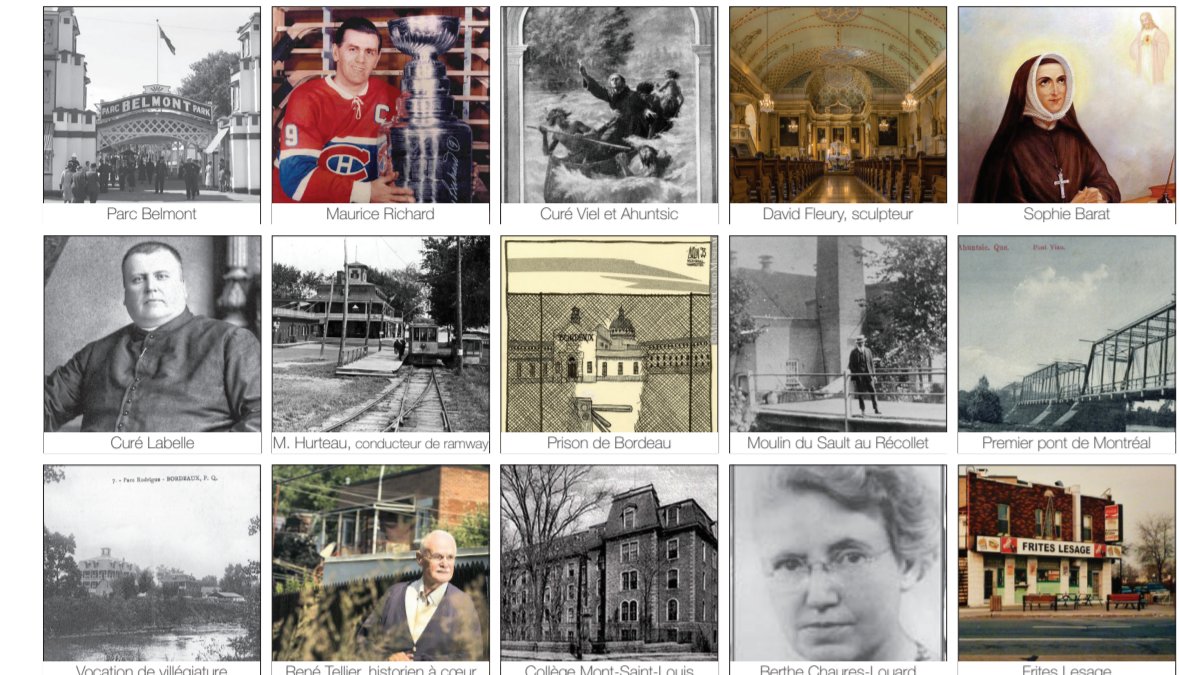
COURTEPOINTE

La Promenade Fleury racontée de saillie en saillie

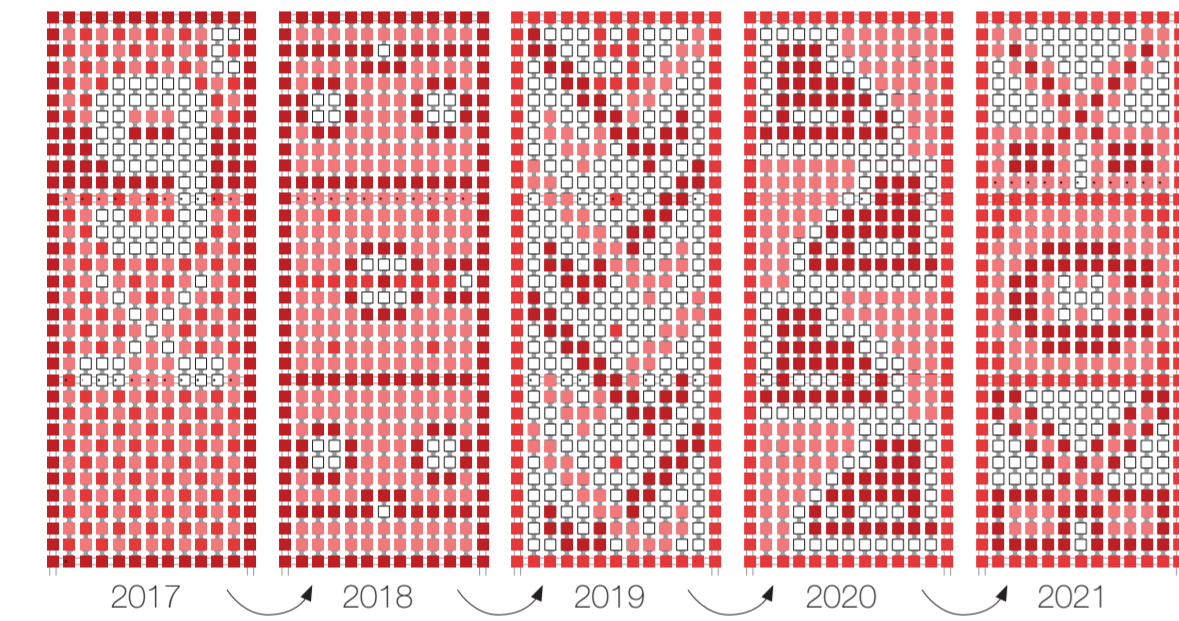
L'intervention se déploie ponctuellement le long de la Promenade Fleury, suivant une gradation de couleurs, à l'image de la diversité de l'offre présente sur la Promenade. Chacune des quinze courtépointes expose plus de 440 cubes colorés et tournoyant au gré de l'expression des passants. Ils permettent de "dessiner" un motif, une forme abstraite, ou même un arrière-plan original et unique pour une photo instantanée (selfie).

La Courtépointe est installée pour être utilisée 12 mois par année. Chaque Courtépointe s'éclaire de sa tonalité distincte et illumine la rue Fleury. Véritable point de repère le long de la Promenade, les Courtépointes animent le paysage à grande échelle et marquent le territoire de la SDC Promenade Fleury.

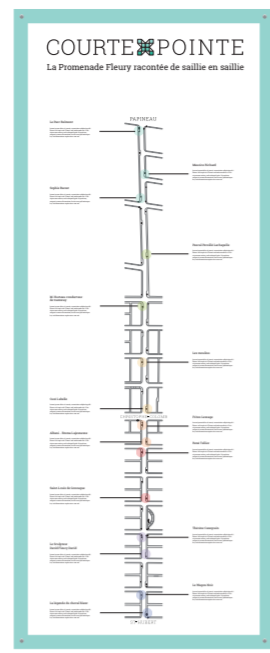
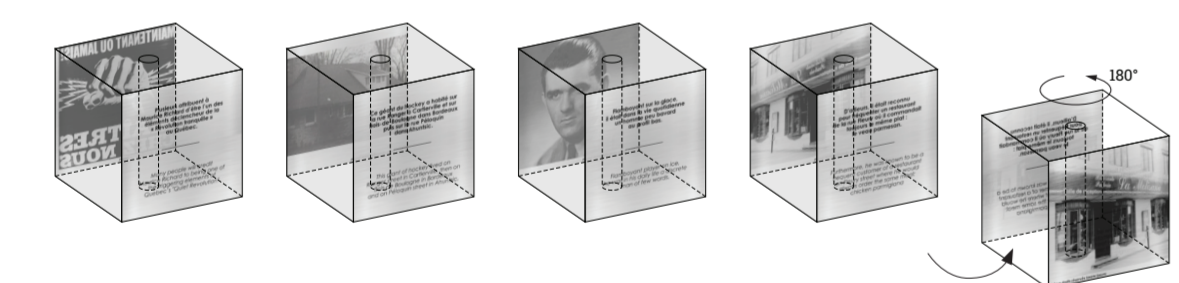
Contenu graphique et historique : chaque installation est reliée à un thème, personnage ou lieu, historique ou anecdotique du quartier. Cette thématique est traitée et exploitée à différentes échelles et sous différents formats.



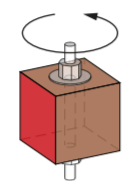
Motif graphique à l'échelle urbaine : par la configuration des cubes et le jeu de couleur, la thématique historique est traduite sous un symbole, un icône ou une image simplifiée, répété tel un motif de courtépointe et facile à percevoir de loin. Ce motif évoluera à chaque année selon la même thématique.



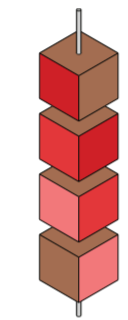
Capsules mémoires : inspirée directement de l'histoire, tournée à la façon d'un conte fantastique, l'accumulation de ces fragments d'histoire, plutôt poétiques que pédagogiques, crée une histoire sans queue ni tête, suscitant un intérêt et une curiosité chez les piétons.



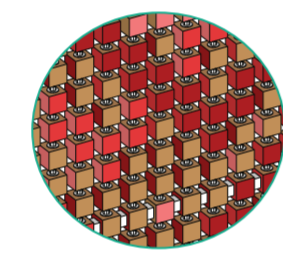
Plan du parcours
Positionné stratégiquement aux croisements de Papineau, St-Hubert et St-Charles



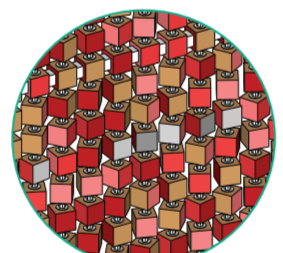
Composante de base
Cube en bois 3,5po x 3,5po x 3,5po pivotant sur tige fileté en inox



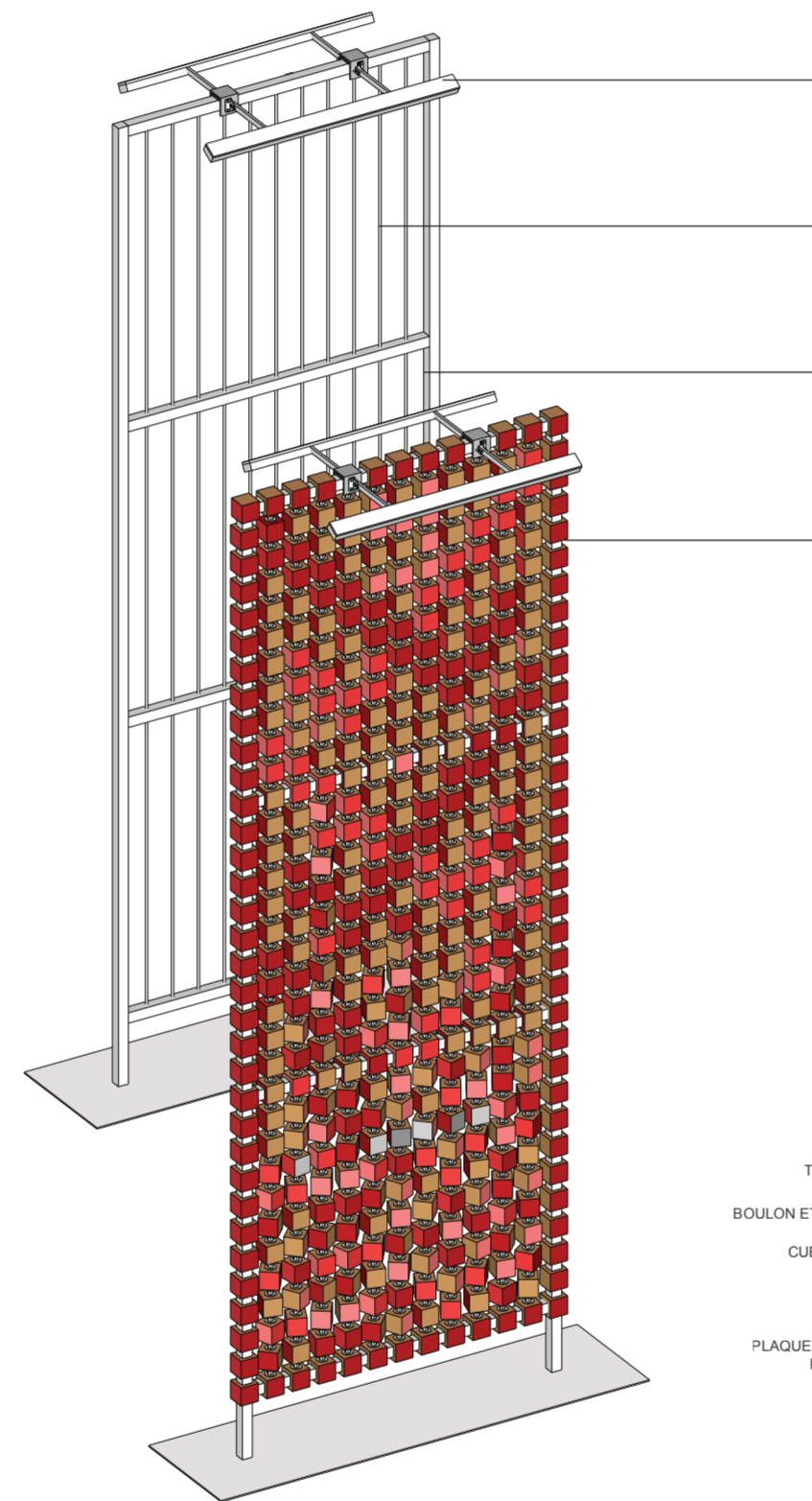
Couleur
Gradation de tons sur trois faces du cube + une face de fini naturel - texture bois



Zone signalétique
Différents motifs simples et faciles à lire de loin (cubes fixes). Repères visuels à l'échelle urbaine et dynamisme sur l'ensemble de la rue



Zone interactive
Environ 200 cubes mobiles = une infinité de possibilités d'expressions par les citoyens

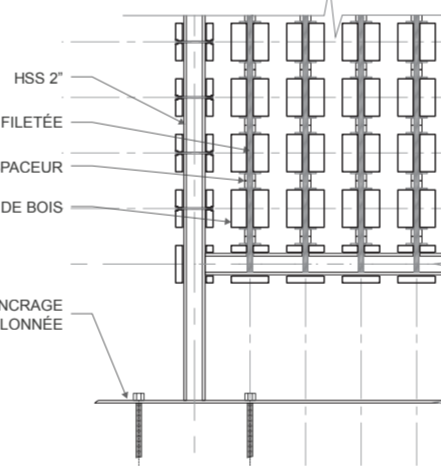


Source lumineuse
Effet d'éclairage mural (wall wash)

Tige fileté
Tige sur laquelle pivote la série de cubes

Structure d'acier
Segments de HSS et plaque d'acier pour ancrage au sol

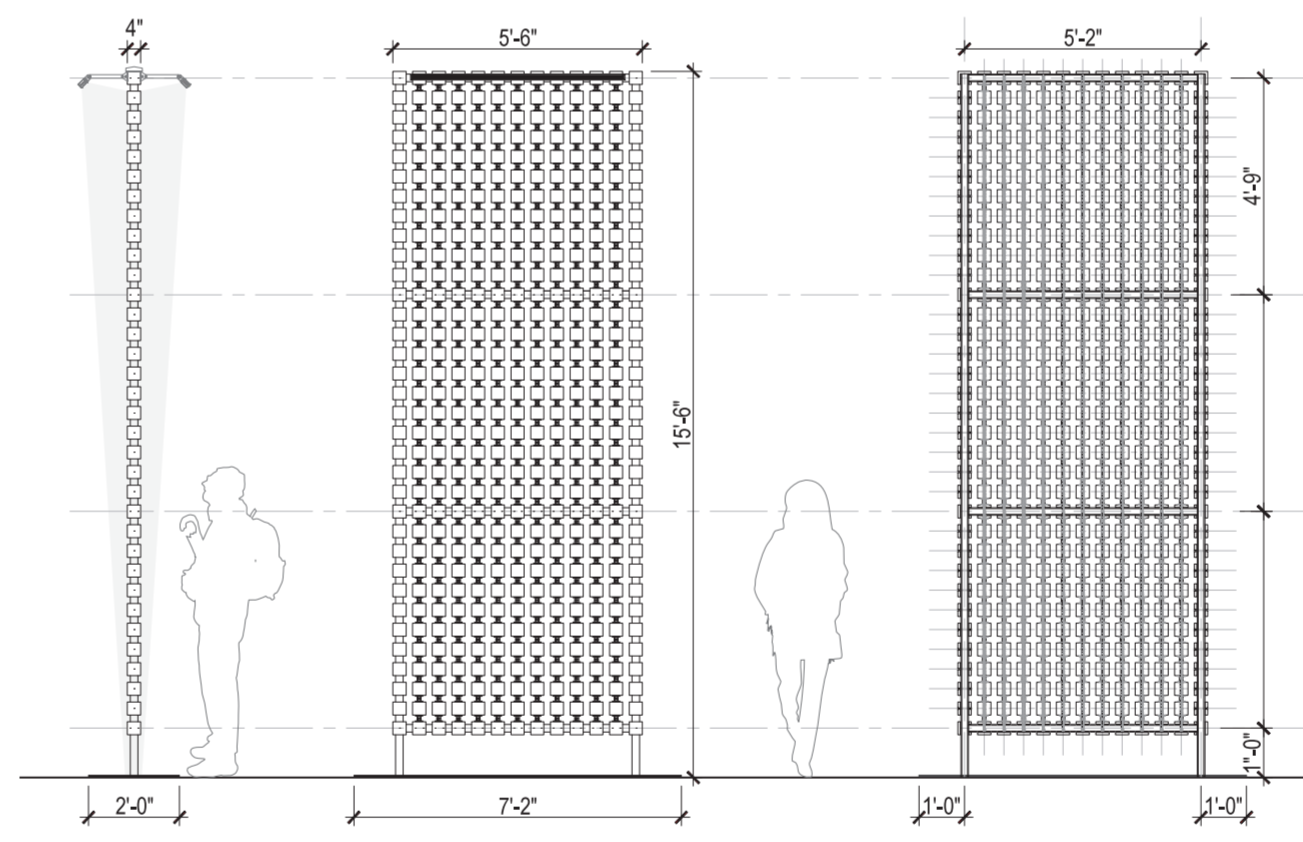
Source électrique
Câblage dissimulé dans le montant vertical et raccordé au lampadaire via une tranchée dans le trottoir



Détail de l'ancrage au sol



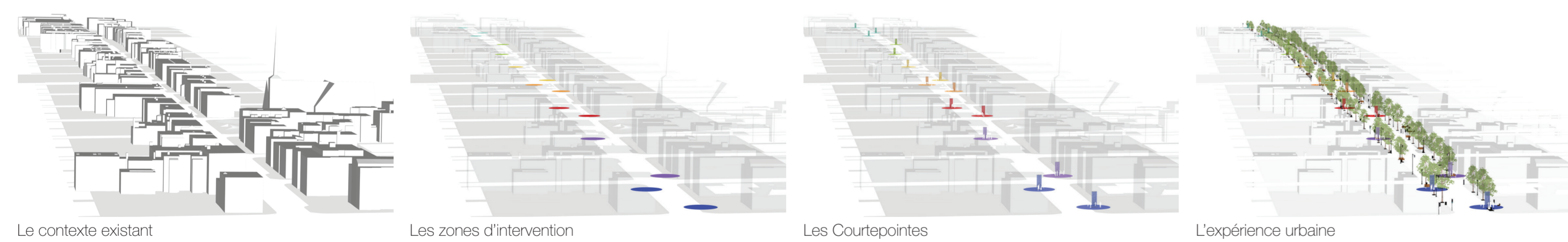
Ambiance d'hiver
Présence colorée tout au long de l'année



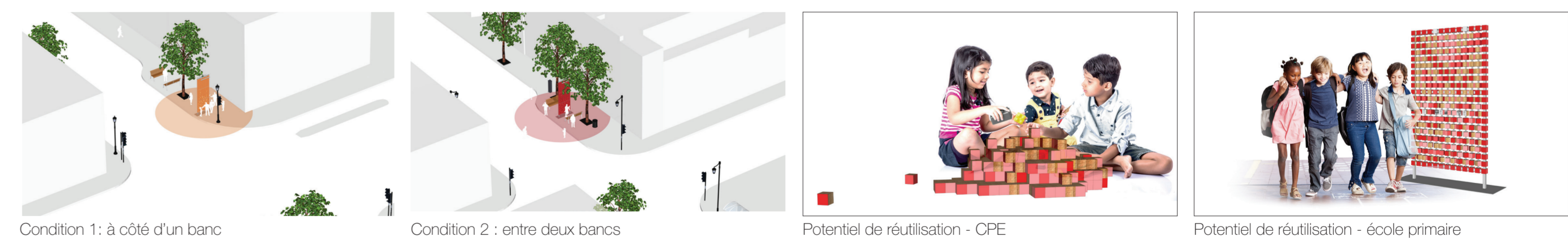
Élévations et coupe des Courtépointes



Ambiance de nuit
Animation de la rue par les Courtépointes éclairées



Le contexte existant Les zones d'intervention Les Courtépointes L'expérience urbaine



Condition 1 : à côté d'un banc Condition 2 : entre deux bancs Potentiel de réutilisation - CPE Potentiel de réutilisation - école primaire

