



Nous avons privilégié l'emploi d'un parement de maçonnerie de 3 types de briques aux teintes blanchâtres. Tous ces morceaux d'étoffe qui composent une court-pointe, les sections de brique de 3 m de largeur sont assemblées en alternance avec des sections de verre de 3m et décalées les unes aux autres d'un étage à un autre. Un chevauchement de 750mm à la verticale permet de cacher les retombées de plafond et la structure et de diminuer le pourcentage total d'ouverture en donc d'augmenter la performance énergétique globale de l'ensemble.

Mur rideau muni de meneaux d'aluminium aux profondeurs variées et de teintes ocre. Les formes plus assouplies invitent les passants à fréquenter les flux et laissent deviner le caractère unique des espaces intérieurs.

Aire de rassemblement et de flânerie en lien avec les arrêts d'autobus. Cette zone de rencontres et d'échanges n'interfère pas avec l'entrée principale de l'édifice.

“Tout groupe humain prend sa richesse dans la communication, l'entraide et la solidarité visant à un but commun : l'épanouissement de chacun dans le respect des différences.”

Francis D.



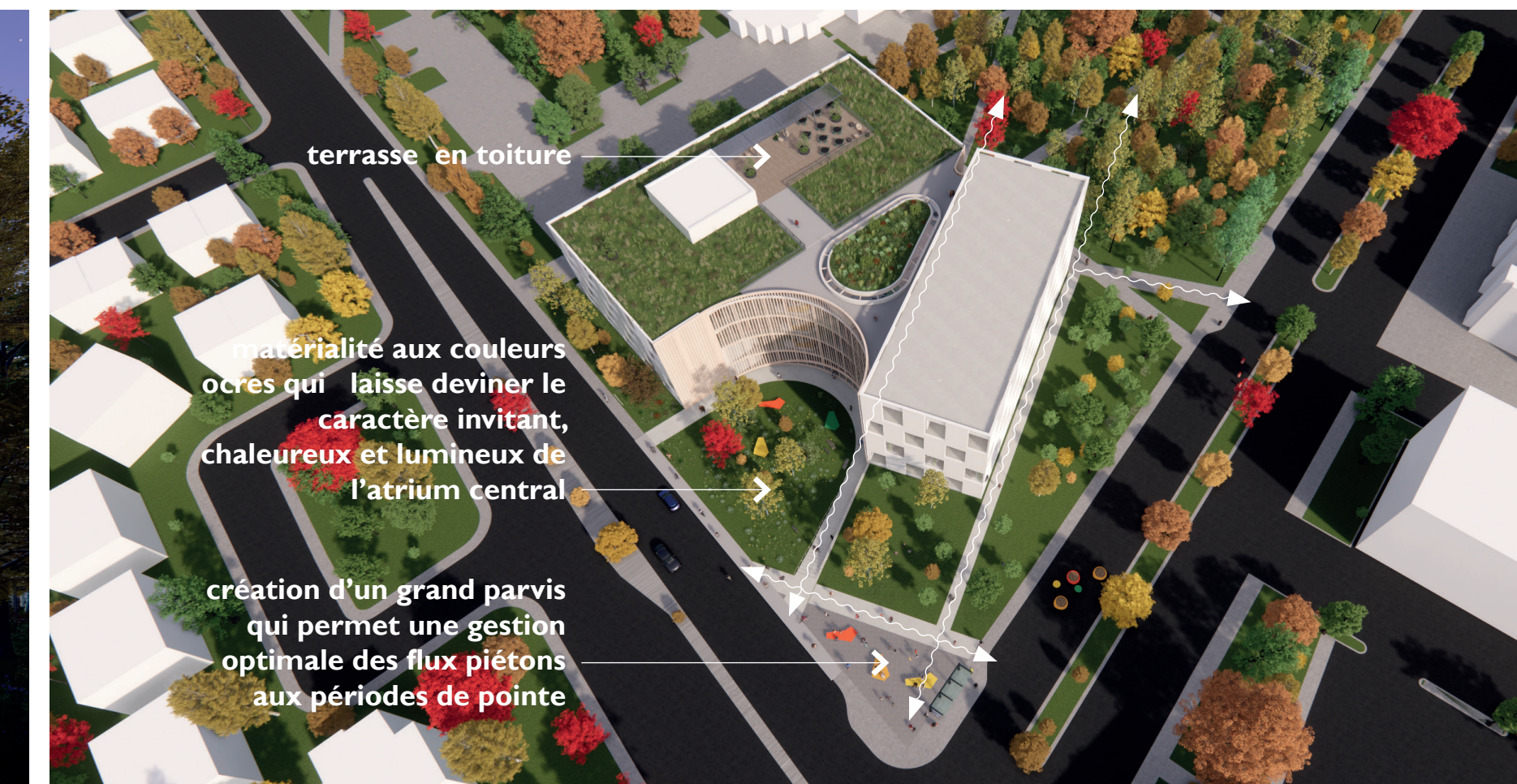
Parvis forestier vers l'entrée principale



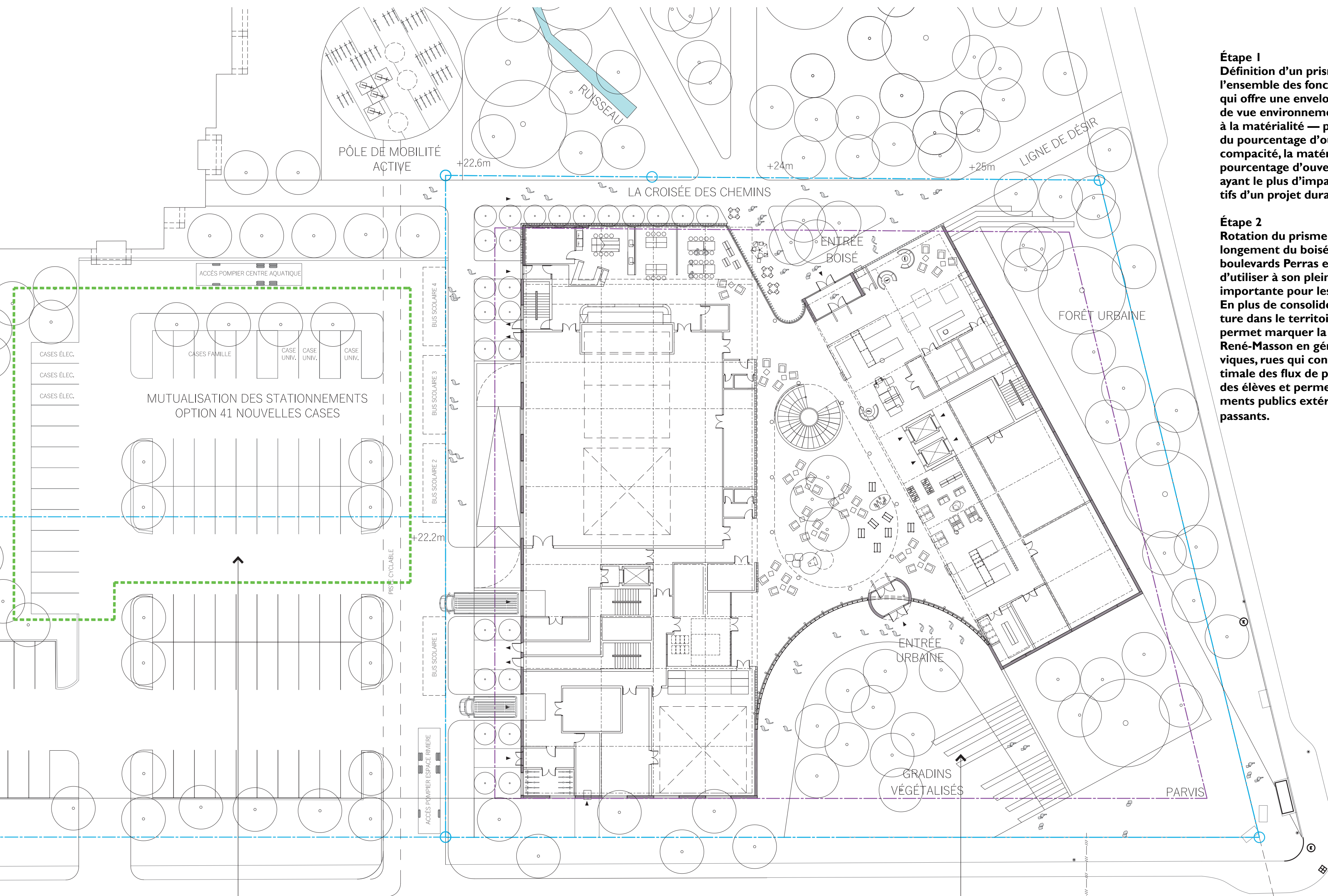
Perspective à partir du boisé



Perspective à partir du sentier à l'intersection du Boul Perras

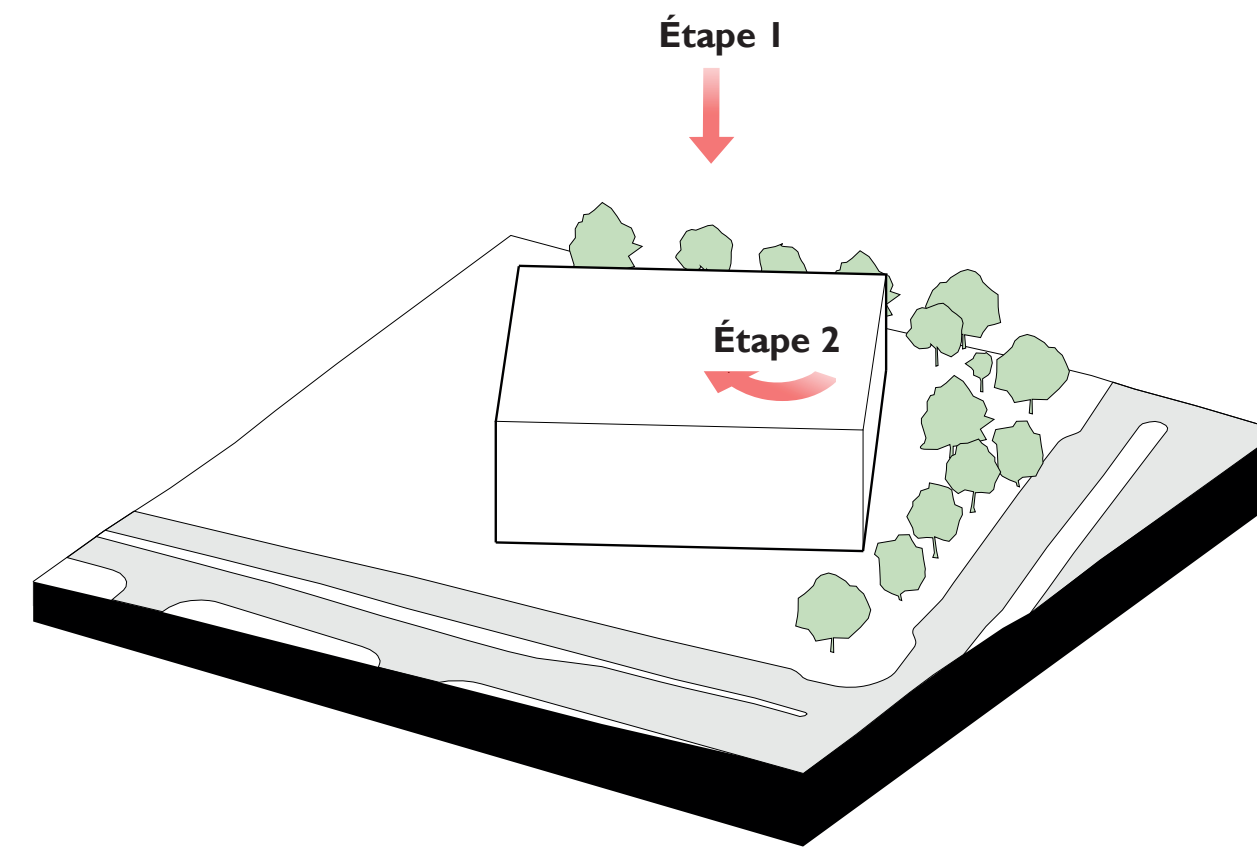


terrasse en toiture
 matérialité aux couleurs ocre qui laisse deviner le caractère invitant, chaleureux et lumineux de l'atrium central
 création d'un grand parvis qui permet une gestion optimale des flux piétons aux périodes de pointe

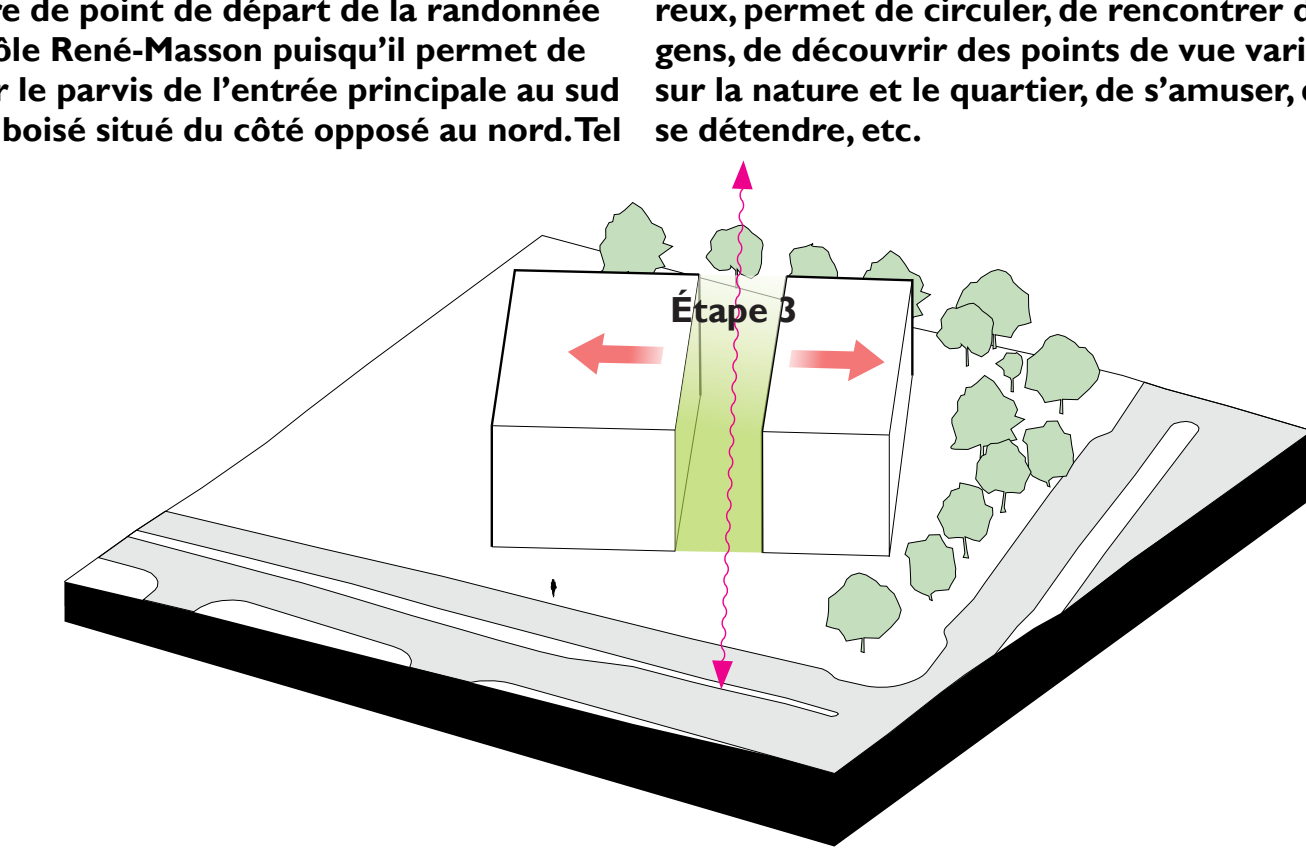


Étape 1
 Définition d'un prisme compact qui regroupe l'ensemble des fonctions programmatiques et qui offre une enveloppe responsable du point de vue environnemental, tant en ce qui a trait à la matérialité — parement de brique — que du pourcentage d'ouverture ciblé à 35 %. La compacité, la matérialité extérieure et le pourcentage d'ouverture sont les trois critères ayant le plus d'impact sur l'atteinte des objectifs d'un projet durable carbone zéro.

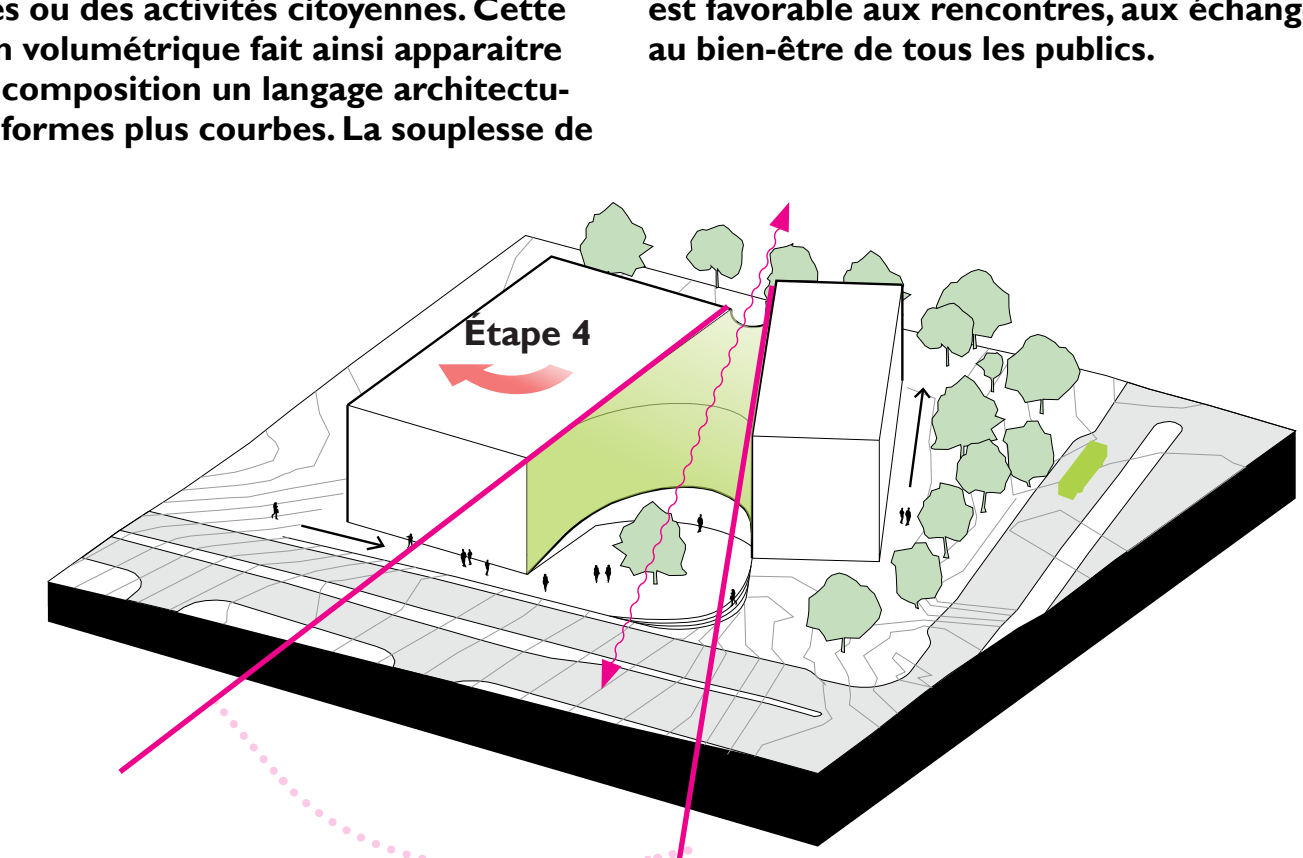
Étape 2
 Rotation du prisme pour permettre le prolongement du boisé jusqu'à l'intersection des boulevards Perras et Rodolphe-Forget afin d'utiliser à son plein potentiel cette richesse importante pour les citoyennes et citoyens. En plus de consolider la présence de la nature dans le territoire, l'implantation à angle permet marquer la « porte d'entrée » du pôle René-Masson en générant deux parvis sur civiques, rues qui contribueront à la gestion optimale des flux de piétons aux heures de sortie des élèves et permettront la tenue d'événements publics extérieurs invitant, visibles des passants.



Étape 3
 Fragmentation du volume pour créer au cœur du projet compact, un vaste atrium baigné d'une généreuse lumière naturelle. En plus de marquer de façon distinctive l'entrée principale facilement accessible par rapport à la stratégie d'enveloppe du reste de la volumétrie, l'atrium central agit à titre de point de départ de la randonnée du pôle René-Masson puisqu'il permet de relier le parvis de l'entrée principale au sud et le boisé situé du côté opposé au nord.



Étape 4
 Rotation de l'aile ouest afin d'ouvrir davantage l'atrium vers la communauté et ainsi accentuer le caractère inclusif et invitant du lieu, à l'image de deux bras tendus qui invitent la communauté à venir fréquenter LEUR Espace Rivière. Le foyer est ainsi suffisamment grand pour accueillir des groupes scolaires ou des activités citoyennes. Cette rotation volumétrique fait ainsi apparaître dans la composition un langage architectural aux formes plus courbes.



ces formes, les tonalités ocre des meneaux extérieurs, la couleur légèrement ambrosée du verre, ainsi que la forte présence du bois dans la structure et les finitions à l'intérieur de l'atrium et du jardin d'hiver sont des éléments qui laissent deviner le caractère invitant, chaleureux et lumineux de ce lieu centralisateur. Ainsi l'ambiance du foyer d'accueil est favorable aux rencontres, aux échanges et au bien-être de tous les publics.

Le plan d'implantation démontre qu'il serait possible d'ajouter 30 cases au stationnement existant. Nous croyons que dans un esprit de mutualisation, d'économie de coût et de respect de l'environnement, l'option de réaménagement des espaces extérieurs devrait être privilégiée.

PLAN de site : échelle 1:300

