



Sise sur un site riche de son passé et de son contexte, la station de métro Champ-de-Mars survit aujourd'hui difficilement aux côtés de l'autoroute Ville-Marie qui lui empêche tout contact réel avec les quartiers environnants.

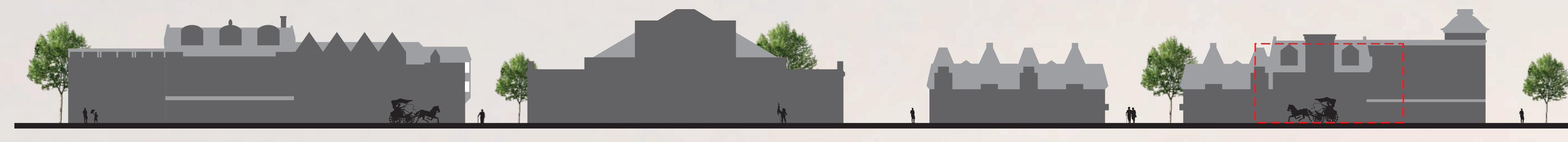
Initialement un site en friche au nord des fortifications de la ville, ce lieu fut rapidement au cœur de l'activité culturelle, économique et institutionnelle de Montréal. On y côtoyait les soldats s'exerçant sur le Champ-de-Mars, les fonctionnaires municipaux ainsi que les commerçants de la rue Craig (aujourd'hui St-Antoine).



1940 Drill Hall, rue Craig (rue St-Antoine), Montréal
 1966 Exposition des verrières de l'artiste Marcelle Ferron au musée d'Art contemporain de Montréal
 2010 Tranchée de l'autoroute Ville-Marie



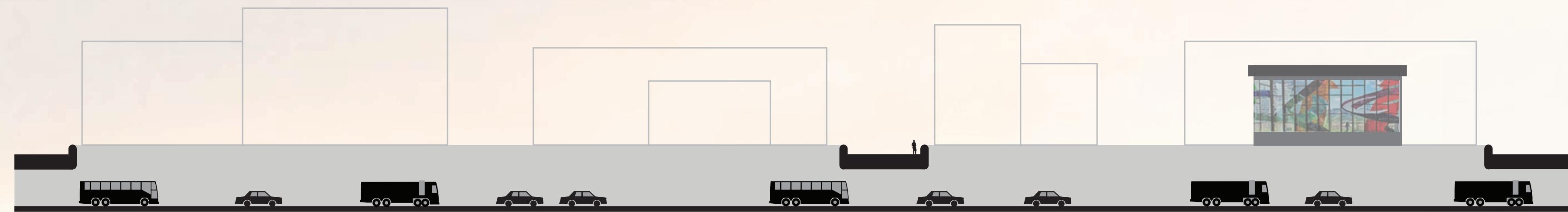
1725 Paysage rural



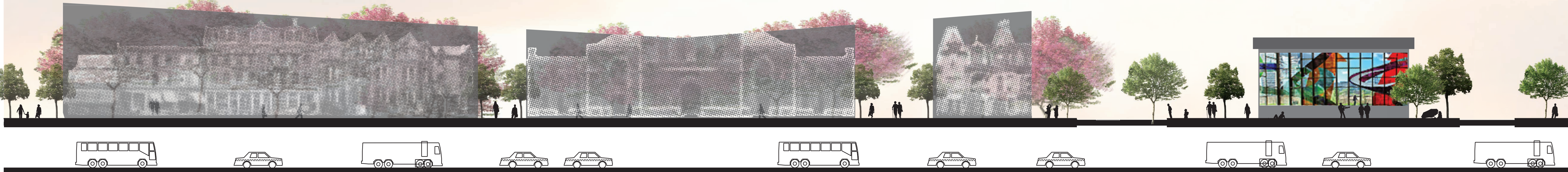
1940 Effervescence de la vie de quartier



1965 Patrimoine éclaté



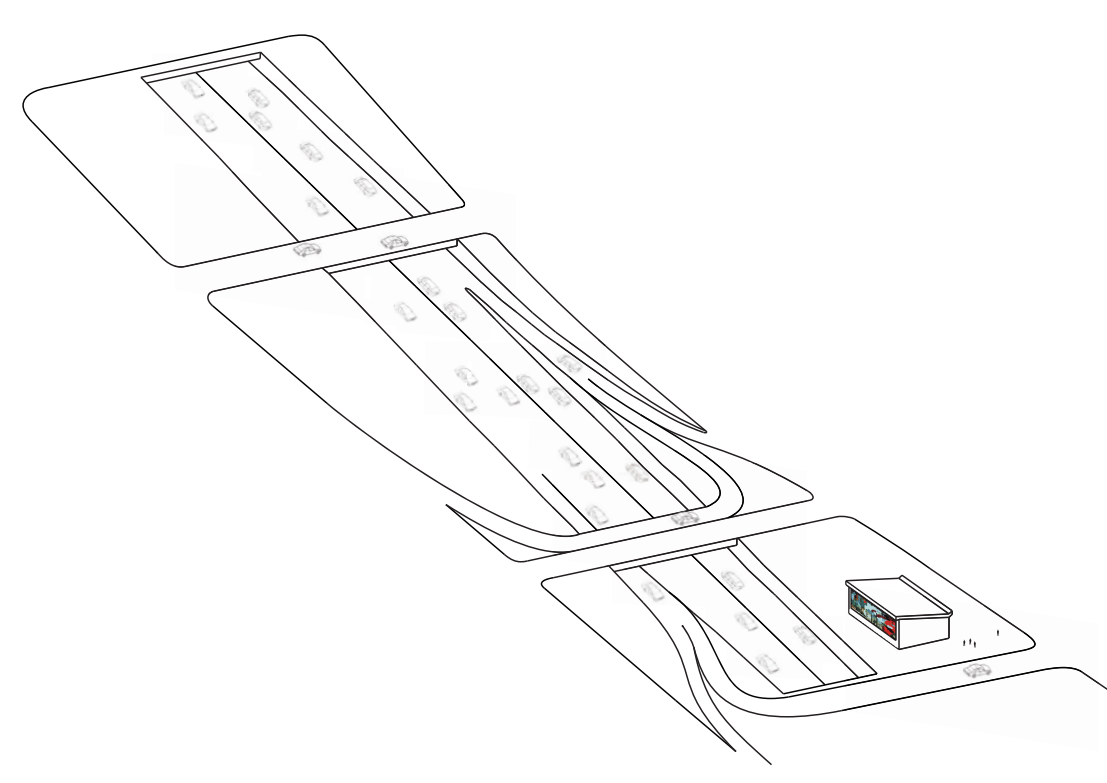
1974 Consécration de l'automobile



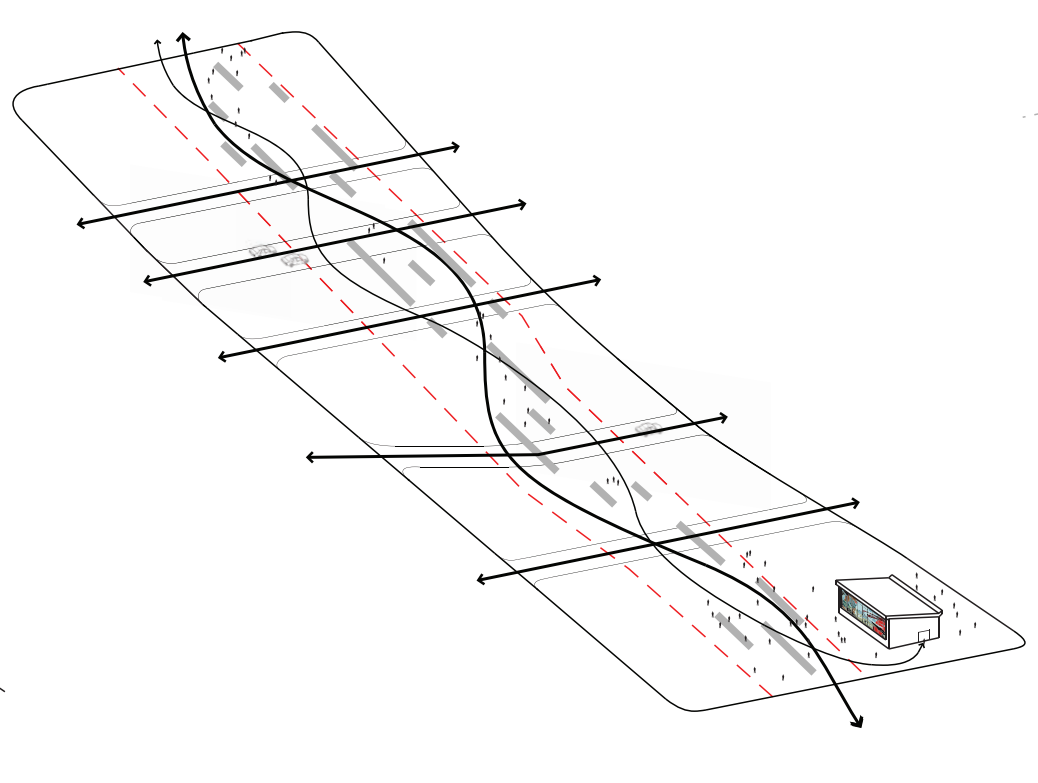
2025 MONTRÉAL

Cette richesse fut en partie pulvérisée par la venue de l'autoroute souterraine dans les années 70, démolissant dans son passage un patrimoine inestimable. Le potentiel de ce lieu reste toutefois bien tangible car il est inscrit à l'intérieur de l'axe est/ouest des places publiques du centre-ville. Il peut devenir le chaînon fort entre le Palais des Congrès et le futur CHUM, et peut permettre le prolongement de cet axe vers l'est.

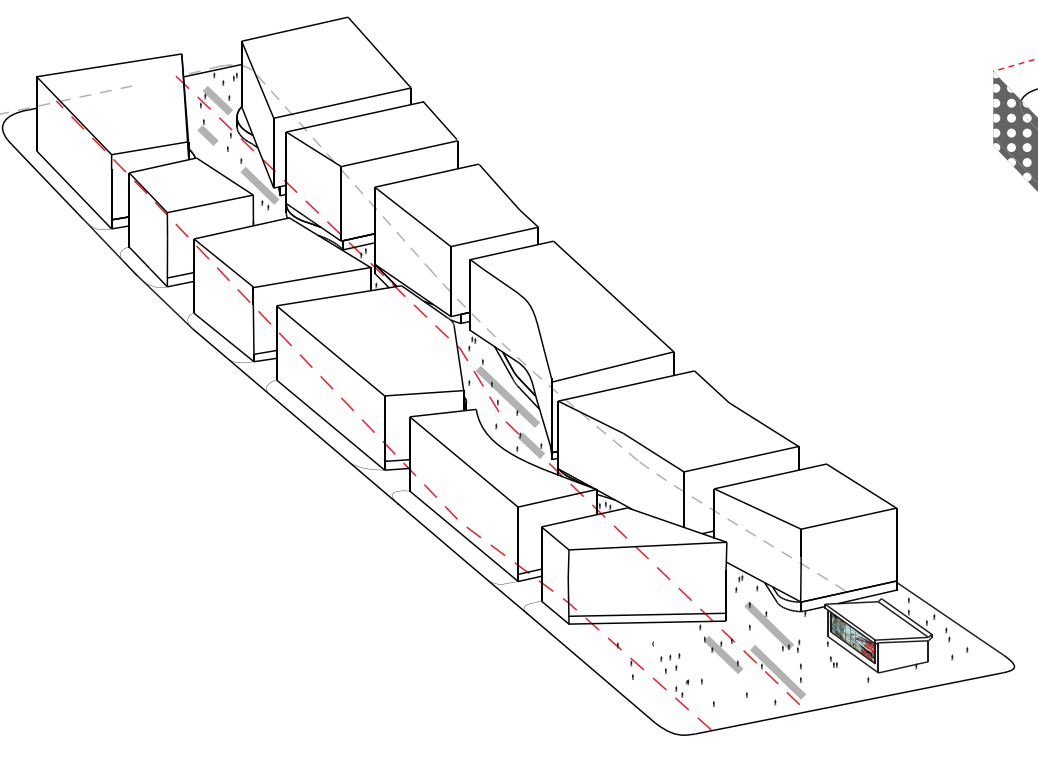
La cicatrization du paysage fragmenté du Champ-de-Mars doit s'effectuer par une réunification du site avec le Vieux-Montréal et le centre-ville.



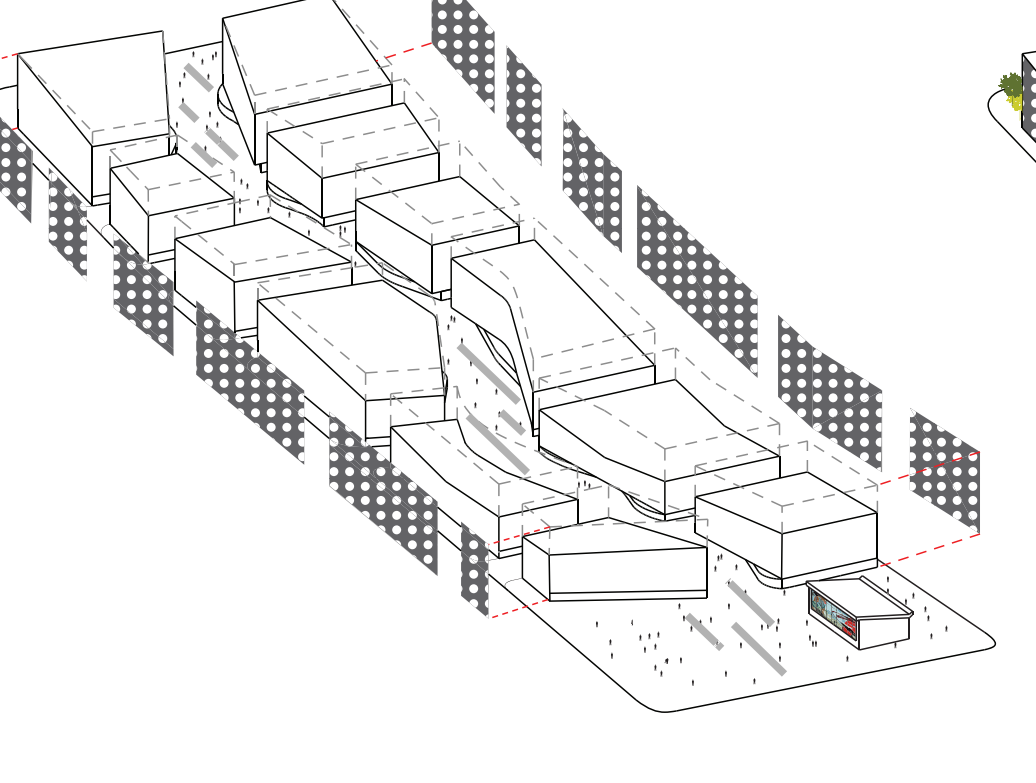
État existant, rupture dans le tissu urbain, station de métro isolée, conflits d'usages



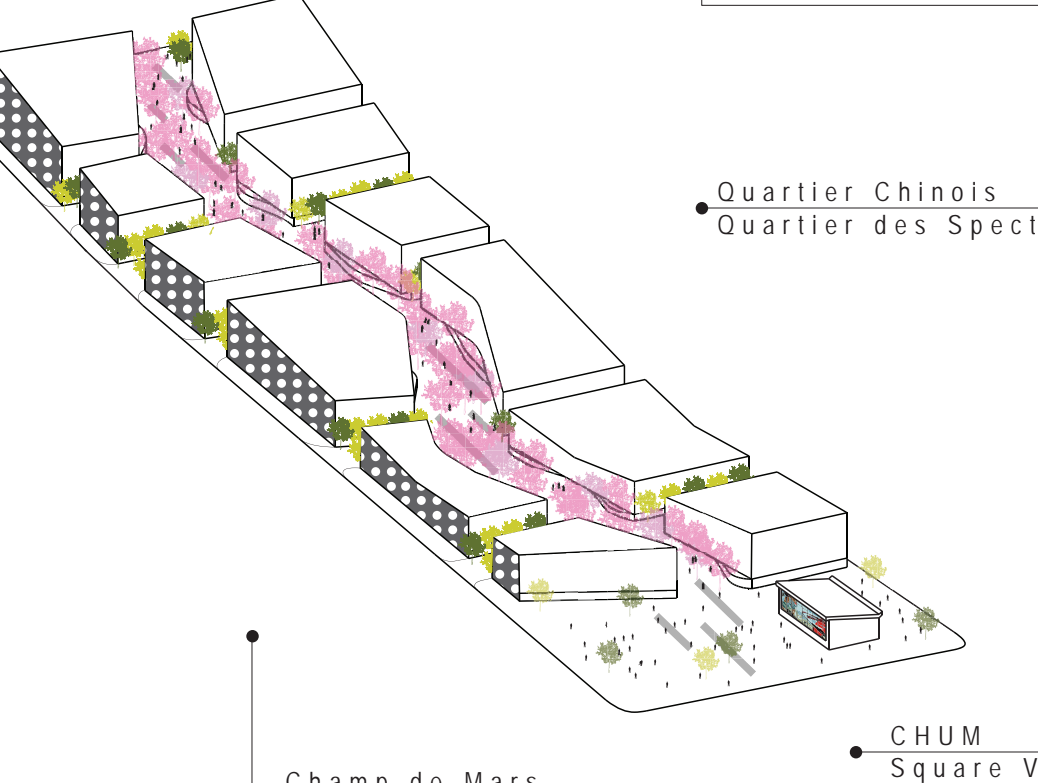
Recouvrement de l'autoroute 720, priorité à la mobilité douce, perméabilités fonctionnelles et visuelles



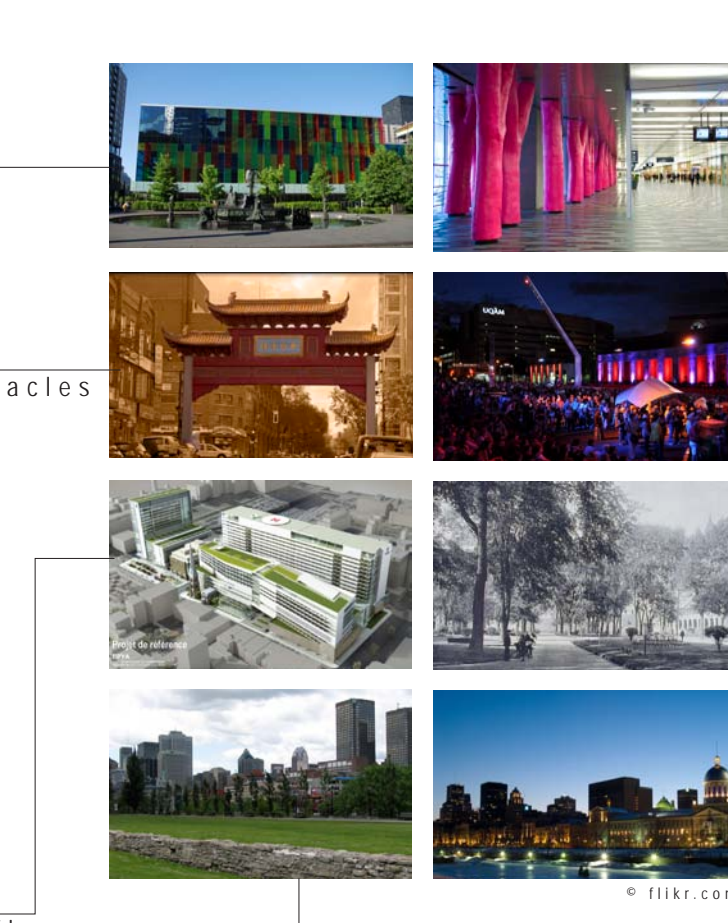
Inflexion de la trame urbaine montréalaise, typologie de bâtiment respectueuse du sens du lieu

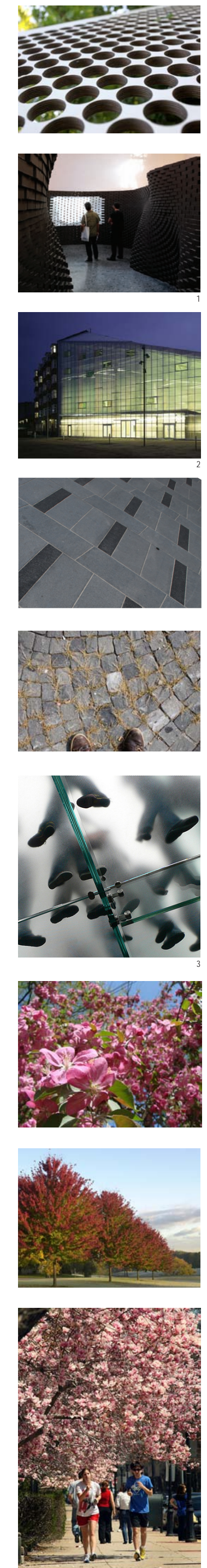
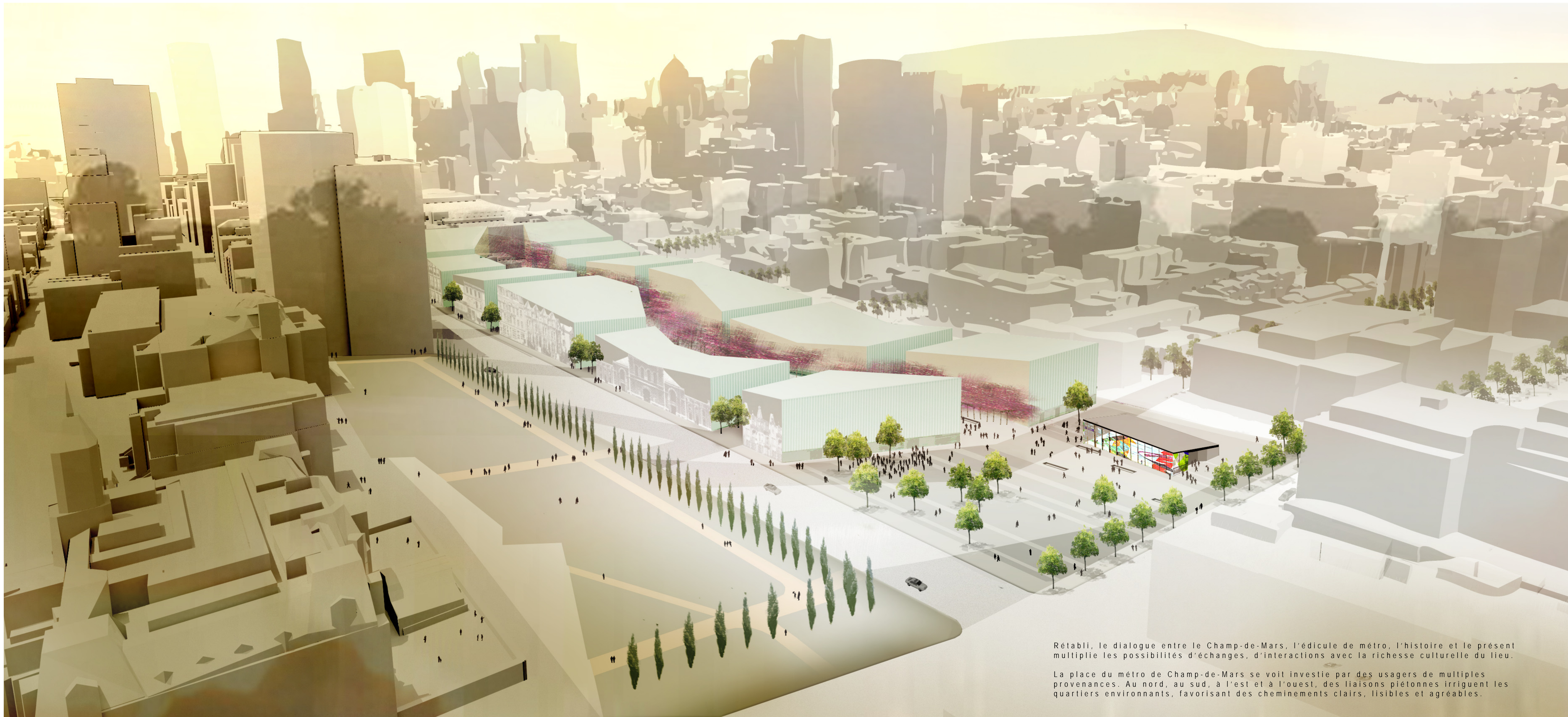


Interprétation du patrimoine architectural, évocation des façades de l'époque



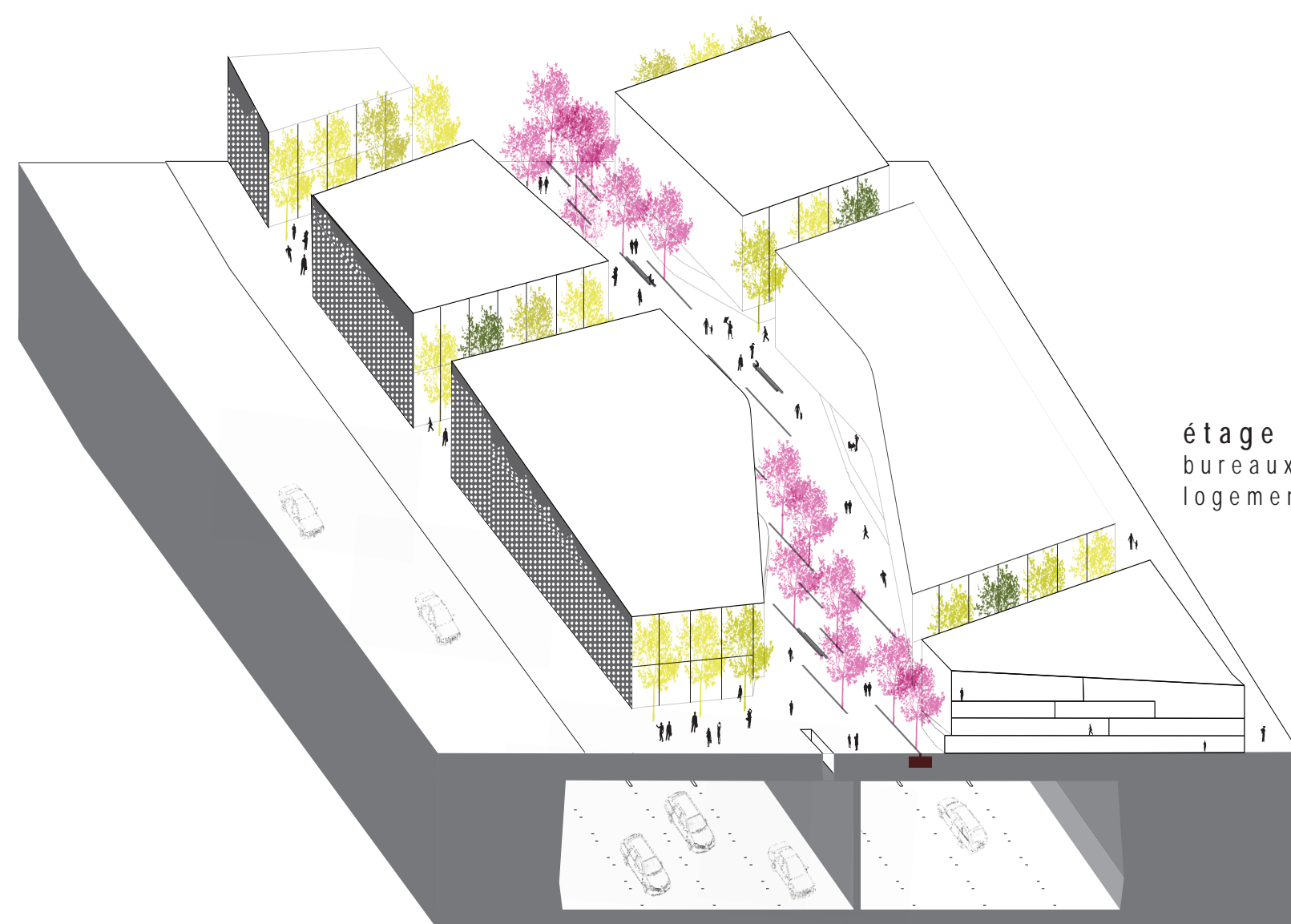
Allée fleurie centrale, liens transversaux arborisés vers les pôles institutionnels, culturels et de loisirs à proximité





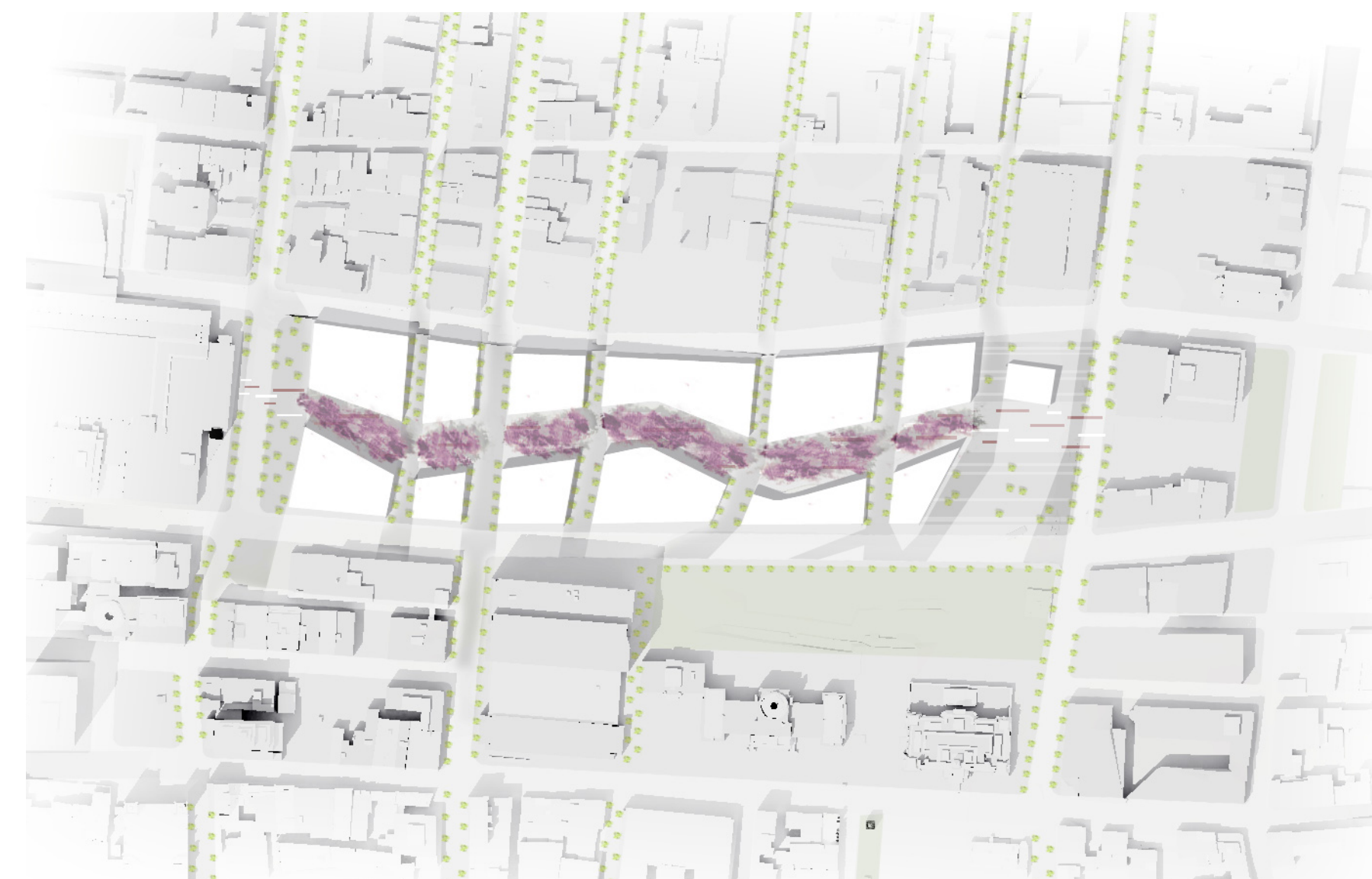
Rétabli, le dialogue entre le Champ-de-Mars, l'édicule de métro, l'histoire et le présent multiplie les possibilités d'échanges, d'interactions avec la richesse culturelle du lieu.

La place du métro de Champ-de-Mars se voit investie par des usagers de multiples provenances. Au nord, au sud, à l'est et à l'ouest, des liaisons piétonnes irriguent les quartiers environnants, favorisant des cheminements clairs, lisibles et agréables.



étage mixte
bureaux
logements

rez-de-chaussée
commerces
fonctions publiques



1. © E3H2
2. © archdaily.com, Sports and culture centre, Copenhagen
3. © filix.com