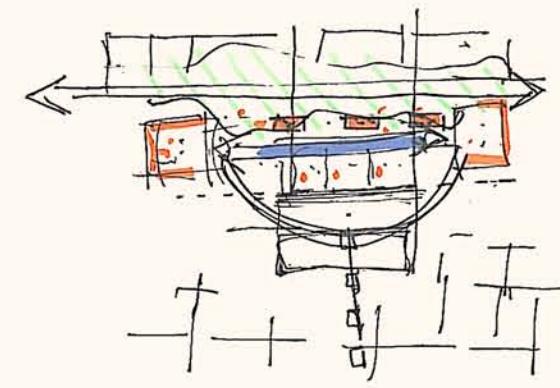


Concours d'idées pour l'aménagement des abords de la station de métro Champ-de-Mars

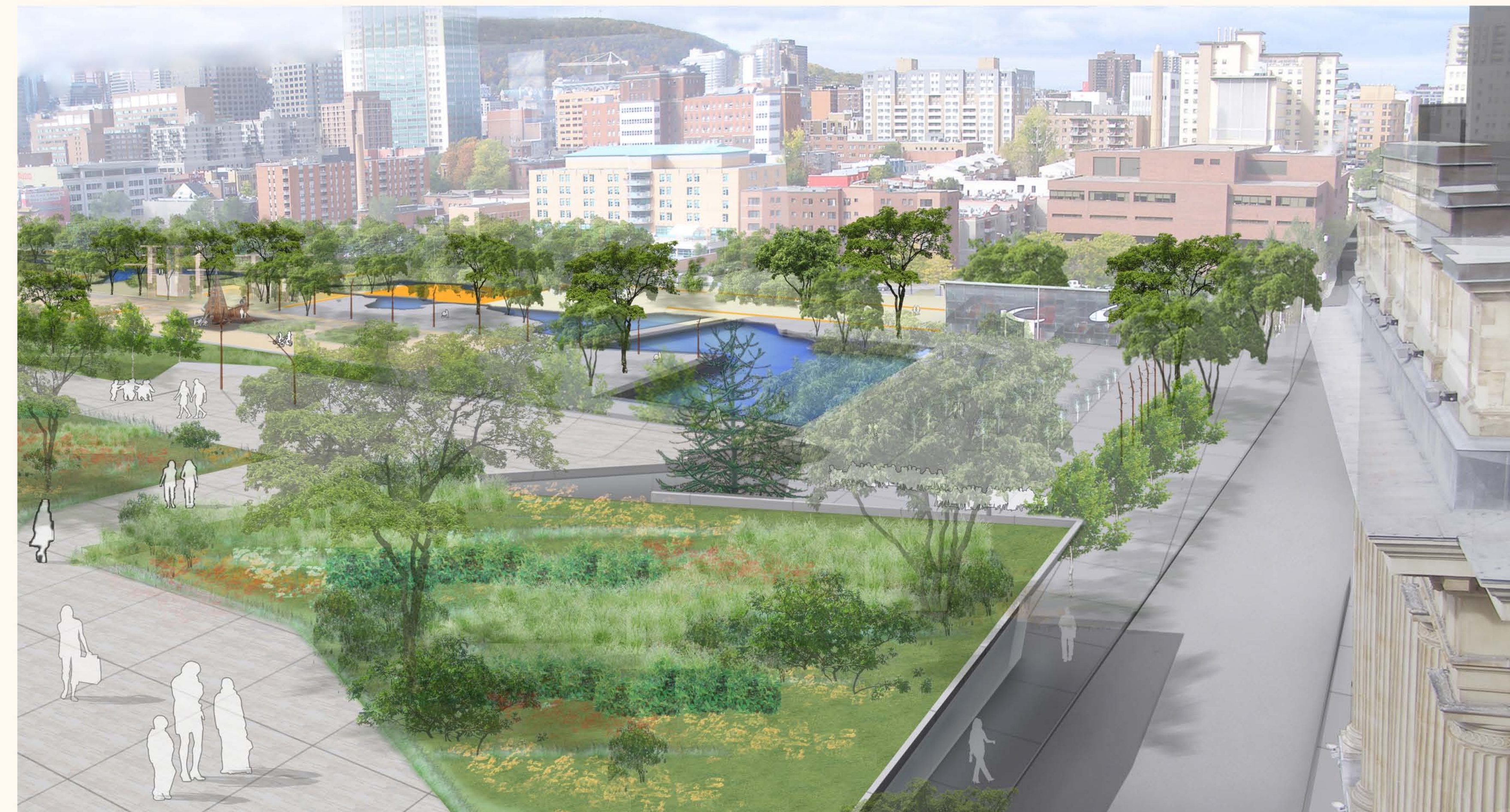
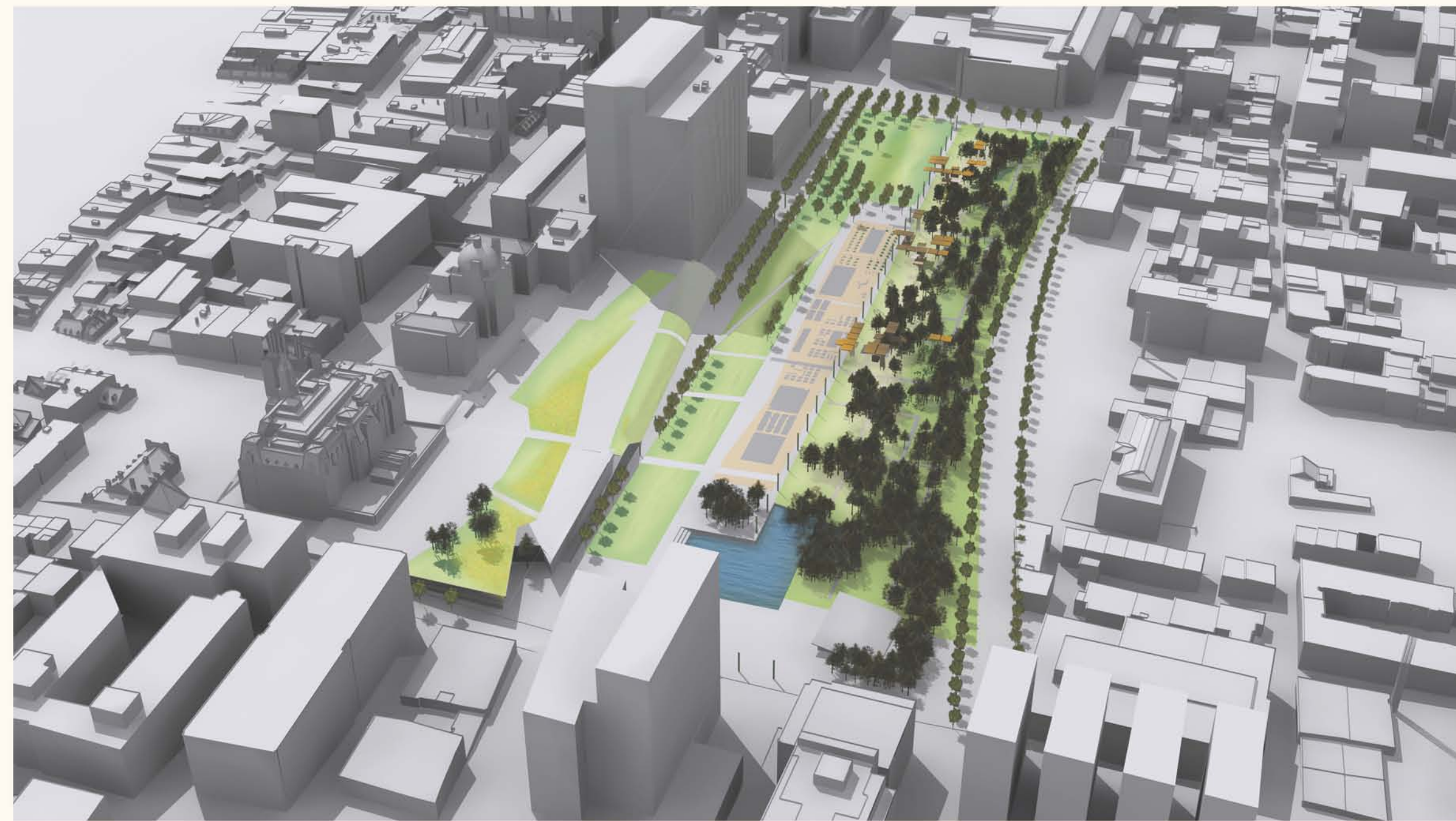
Les Jardins du Champ de Mars

Le parc urbain de 9ha, prévu pour recouvrir l'autoroute Ville-Marie, sera une entité majeure pour la ville de Montréal et ses habitants. En s'insérant au réseau des Grands Parcs existants, tels Mont Royal et Lafontaine, le nouveau parc sera un couloir de verdure entre les collines Montérégiennes et le fleuve Saint-Laurent, un lien d'activités et de divertissements entre le Coeur de la ville ancienne et les grands édifices publics.

Notre projet s'appuie sur la nature de l'environnement du site et se compose de 6 entités distinctes : la forêt urbaine, les pavillons, l'axe jardiné, la plaine sportive, la grande place et la promenade élevée.



Vue aérienne v



< Perspective
Vue depuis la terrasse

Élévation >
Les pavillons



Plan Les pavillons v



La forêt urbaine >

La terrasse du Champ-de-Mars, offre une lecture panoramique de la ville. Le regard qui s'ouvre sur l'Ouest, s'élève du parc, parcourt le skyline et disparaît dans les collines de Montréal. Afin de renforcer cette continuité visuelle nous proposons de créer une strate arborée de grande envergure, un corridor vert qui servira de transition douce entre l'avenue Vigier et le parc. L'impact de la circulation automobile sera ainsi en partie absorbé, la rue Saint-Antoine ayant été transformée en parvis piétonnier. Sous cette canopée se diffuse une grande esplanade en stabilisé (sable compacté), ponctuée de cheminements pavés de grandes dalles de béton, plus confortables aux usagers à mobilité réduite. Enfin, sous ce haut feuillage un maillage écologique de petits canaux verdoyants collectera les eaux de pluie.



Les pavillons >

Les pavillons : la présence du joli bâtiment du métro Champ-de-Mars offre une "attraction couverte". Nous proposons d'étendre cette idée et de créer trois nouveaux pavillons d'environ 900m² chacun, le long de la forêt urbaine. Ces grandes structures architecturales enjambent la canopée et sont des portes sur le parc, accueillant en leur sein des activités permanentes comme par exemple un jardin exotique, ou encore de manière plus éphémère des rassemblements autour de la musique et/ ou de l'Art en général.

L'auvent du pavillon est composé d'un système d'emboîtement cellulaire formant un élément et est basé sur la grille modulaire du master plan. De multiples configurations peuvent être formées pour fournir un programme culturel d'activité tel qu'un jardin de sculpture, musée et une bibliothèque botanique sous l'auvent de la forêt. Des flèches verticales en armature métallique légère et une enveloppe maille constitue les supports structurels de l'auvent sous lesquels sont abrités les éléments bâtis. Ces structures perméables agissent en tant que seuil et passages des parties formels aux marges plus sauvages du parc.



Les activités >

L'axe jardiné : l'axe Nord-Sud qui rattache visuellement le CHUM au Palais des Congrès sera renforcé par la création d'un axe jardiné de 280 x 30 mètres. C'est une promenade à travers une série de petits espaces différenciés et détaillés, enclos sur des jeux pour enfants, des appareils de musculation ou encore des salons de détente.

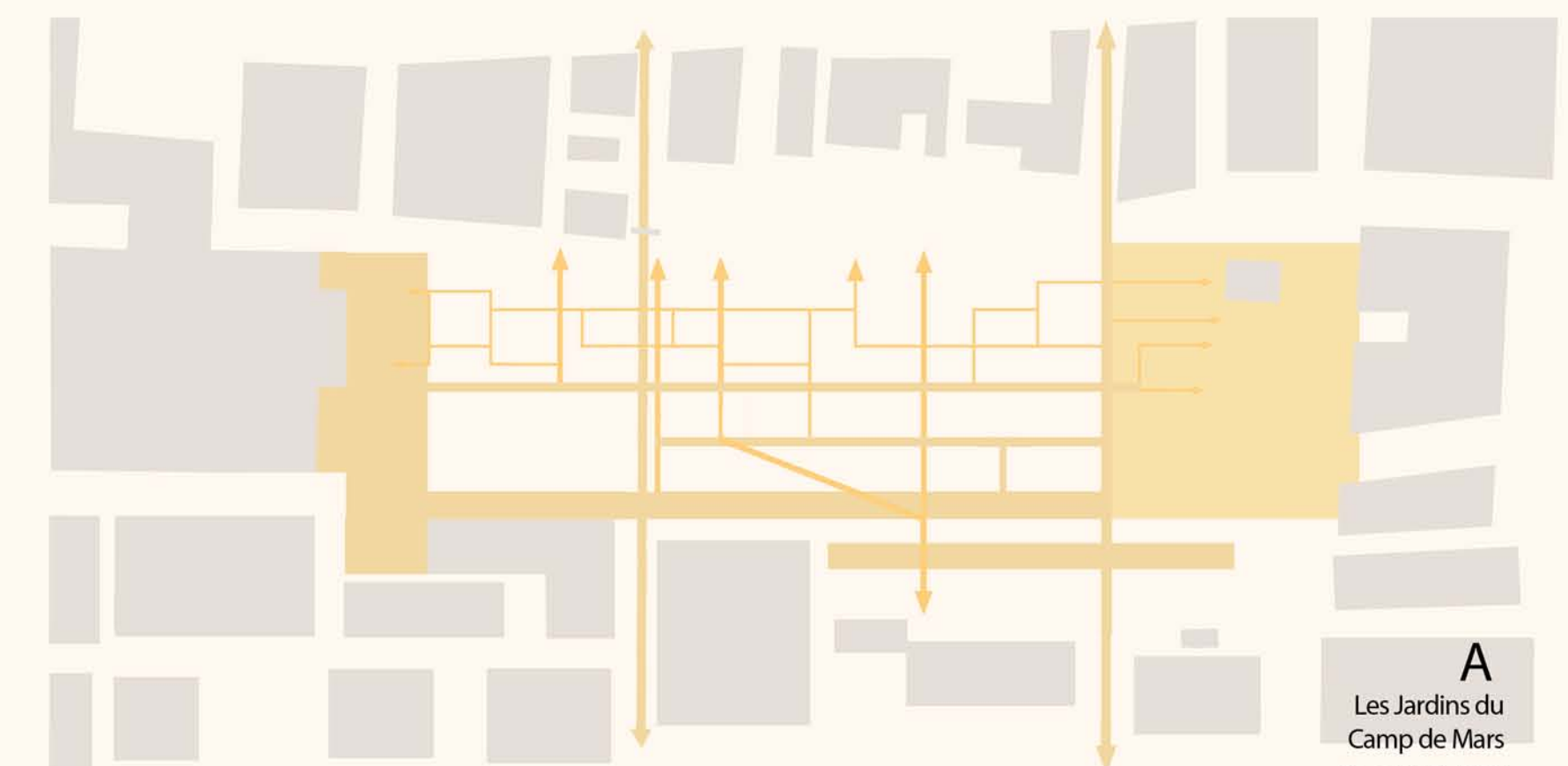
La plaine sportive : dans le prolongement de la rue Saint-Antoine, un parterre de grandes aires engazonnées et bordées d'arbres d'alignement, sera le lieu des grandes activités sportives.

La promenade élevée : pour faciliter l'accès depuis la grande place, une rampe handicapable est créée. C'est une occasion pour réaménager les fondations dans la partie Nord de la terrasse et proposer par exemple un grand marché couvert ou des espaces de restauration. Sur le plateau, l'intervention est légère, préférant le maintien de l'aspect historique de la grande pelouse. Les abords du balcon sont élargis et minéralisés pour offrir une plage de confortables bancs : une assise ouverte sur les collines Montérégiennes.



Les circulations >

La grande place : afin de promouvoir la station de métro Champ-de-Mars, un grand parvis minéral est créé. C'est la place des grands rassemblements, des manifestations, et la grande entrée sur le futur centre hospitalier. Pour animer ce plateau, nous proposons des petits effets de fontainerie couplés à un grand bassin miroir. La mise en lumière, les petites maisons de cafetiers, les mobiliers de confort et de services seront également des composantes essentielles.



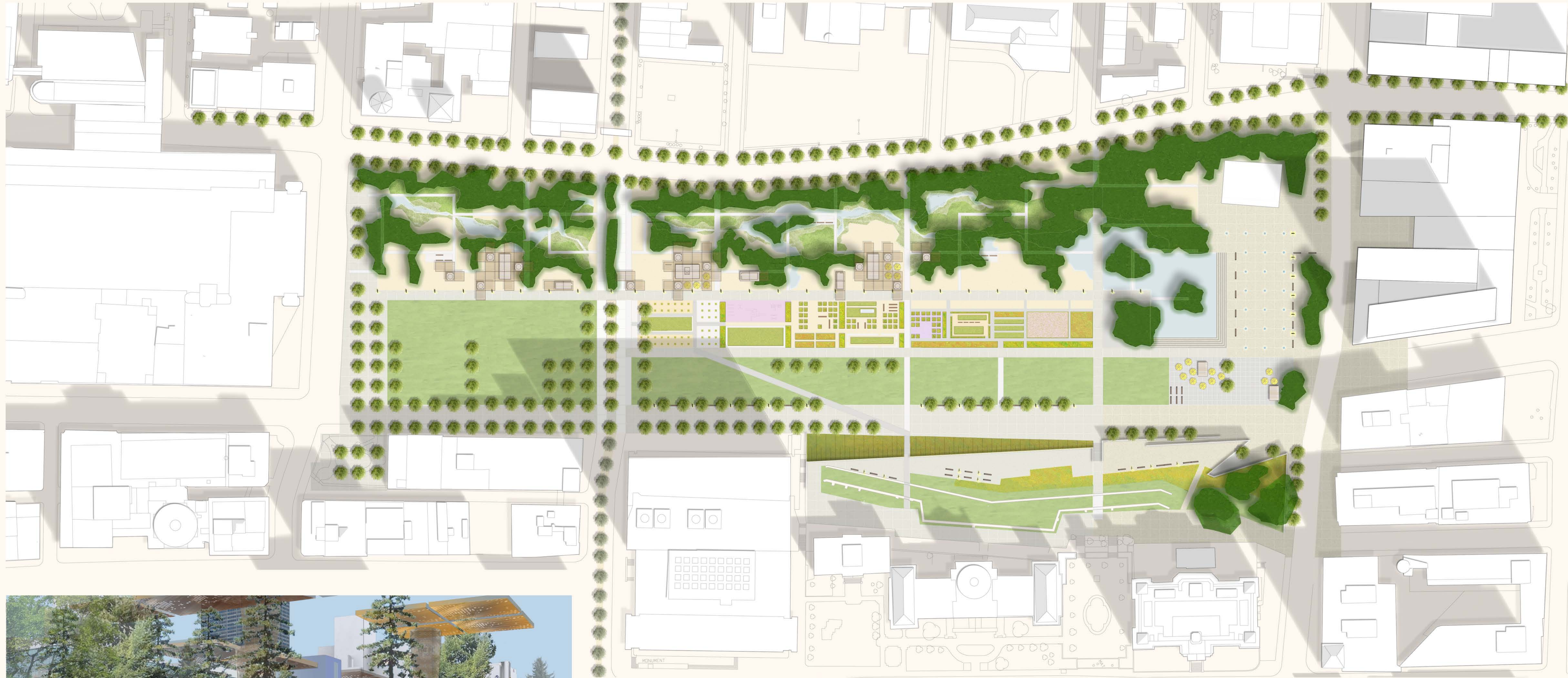
Concours d'idées pour l'aménagement
des abords de la station de métro
Champ-de-Mars

Les Jardins du Champ de Mars

Plan
1:1000



Élévation
1:1000



< Perspective
la forêt urbaine & les pavillons

Couper >
1:750



B
Les Jardins du
Camp de Mars
P-010-DS