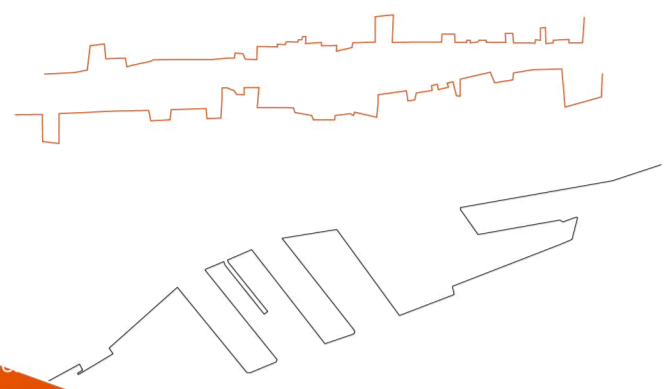


PARCOURS DANS LES FAUBOURGS

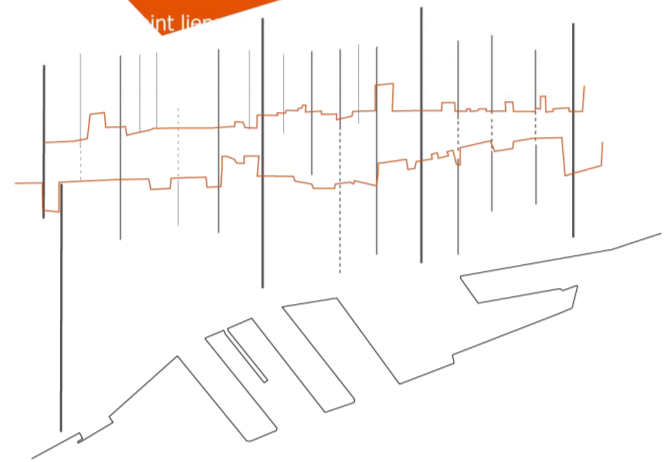
PARCOURS DANS LES FAUBOURGS

Cicatriser l'estafilade par une enfilade de stries urbaines



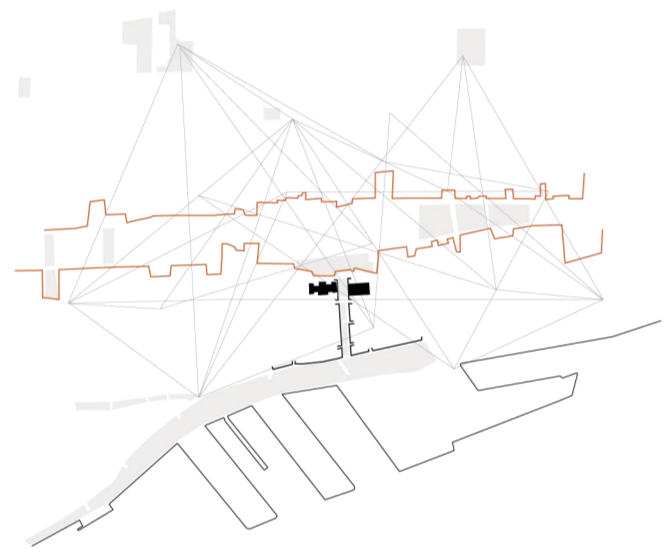
RUPTURE

L'émergence de la métropole et les infrastructures qu'elle requiert laisse une profonde cicatrice entre l'ancien bourg fortifié et la ville.



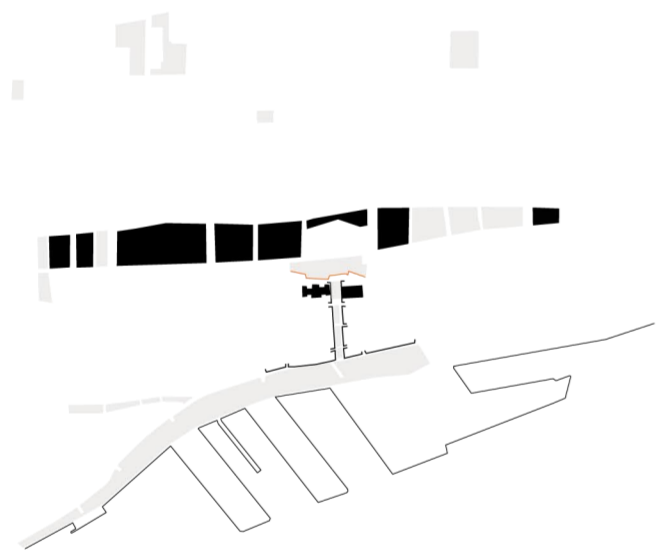
RETISSAGE

Poursuivant les interventions en cours de part et d'autre du site, le retissage de la ville vers son cœur historique et son fleuve est au centre de la présente démarche.



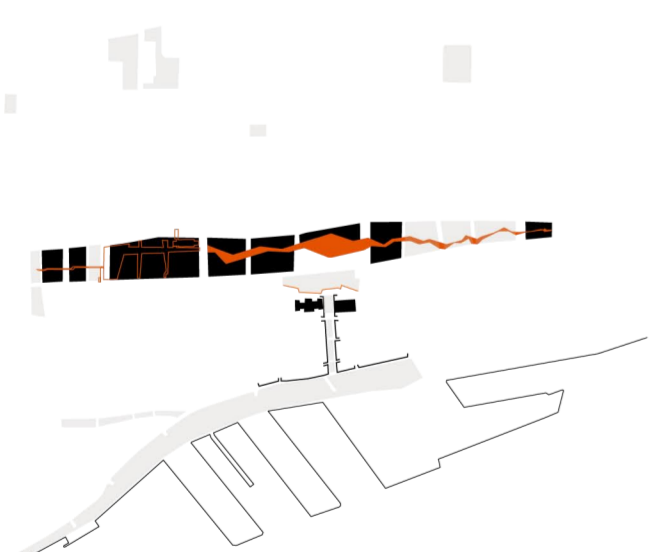
MISE EN RÉSEAU

Au pied d'un axe institutionnel majeur, le site offre le potentiel d'une mise en valeur de la ville et d'une captation/articulation des parcours urbains.



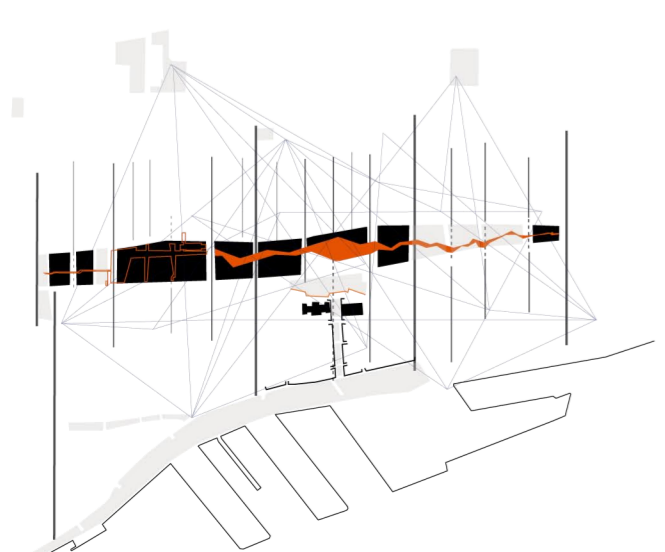
ENFILADE SINGULIÈRE

La requalification du site exprime une enfilade d'îlots singuliers alternant les espaces construits et les lieux ouverts et déployant une entrée monumentale entre la ville et son cœur historique



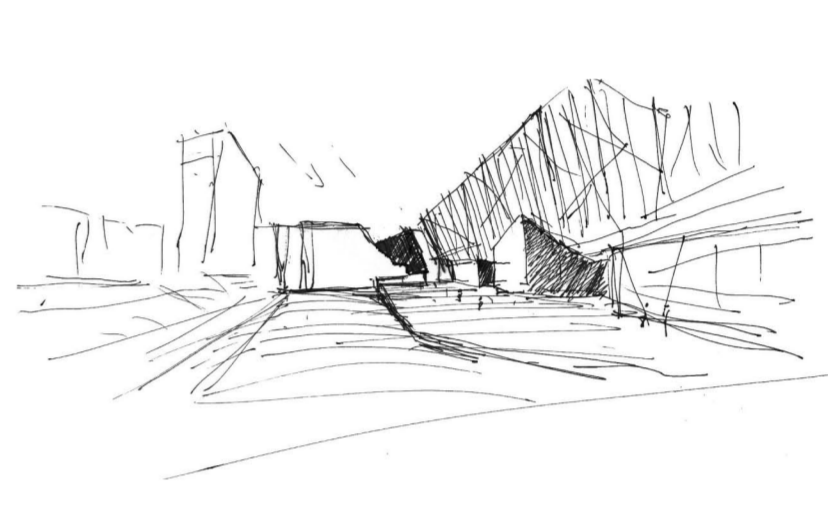
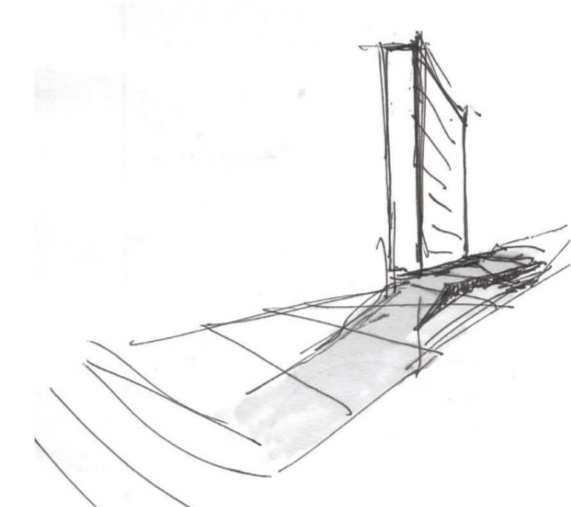
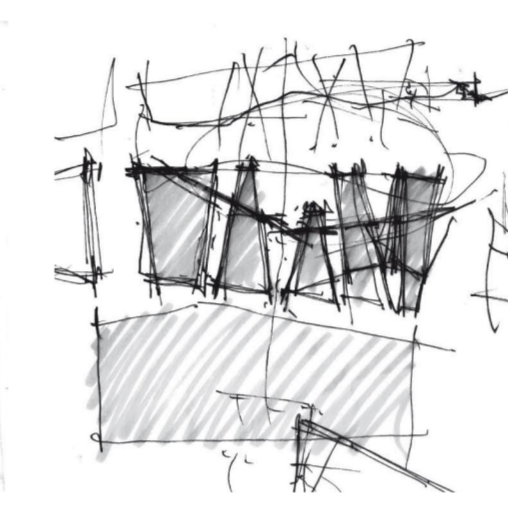
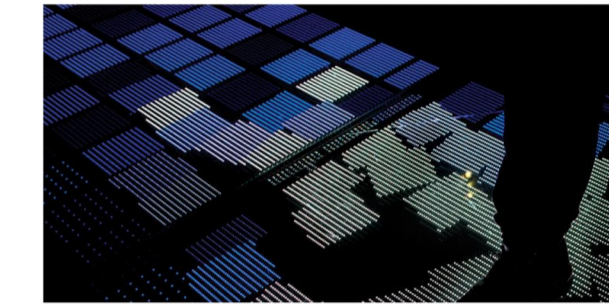
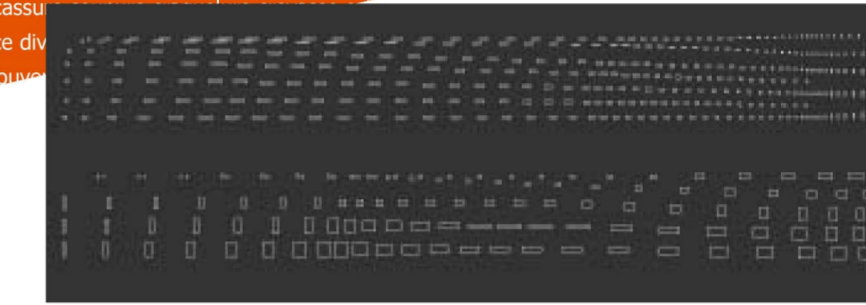
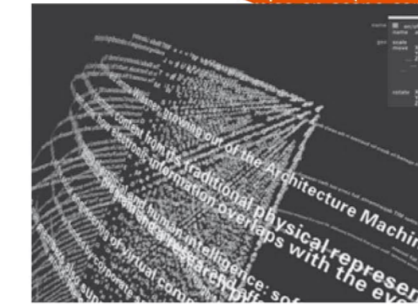
FAILLE URBAINE

La définition d'une faille urbaine au cœur de l'enfilade d'îlots singuliers crée un parcours d'exception poursuivant le RESO de Montréal. Le paysage se découvre par une succession d'ambiances et s'ouvre dans l'axe monumental du pôle administratif de la métropole.



INTÉGRATION

La redéfinition du site dans la ville est une addition supérieure à la somme des interventions proposées. L'usage du lieu public doit pouvoir à la sinergie des Montréalais autour d'un projet urbain distinctif et rassembleur.



CONCEPTION

Encaissés entre deux entités urbaines bien définies, les abords de la station du métro Champ-de-Mars témoignent d'une succession de ruptures et de retissages entre le cœur historique et la ville. Décrivant tout d'abord une barrière à la fois naturelle et construite (ruisseau et fortification), le secteur devient plus tard faubourg et même quartier bourgeois, pour redevenir rupture avec la construction de l'autoroute. Aujourd'hui, les abords de la station demeurent une frontière, appartenant à un ensemble d'îlots singuliers fortement marqués par le passage de l'autoroute.

La redéfinition des abords de la station s'inscrit à l'échelle de cette cicatrice urbaine. En accord avec l'objectif de retissage et traduisant l'ensemble des interventions amorcées à l'est comme à l'ouest (QIM, faubourg Québec), la présente démarche permet la poursuite des rues nord-sud de la ville. Faisant écho à la mise en valeur des anciennes fortifications du Champ-de-Mars, la proposition rappelle la rupture urbaine actuelle. La fissure est une interprétation positive et contemporaine de la limite à la fois historique et actuelle entre l'ancien bourg et la métropole. Le parcours urbain singulier qu'elle définit présente une alternance d'espaces construits et d'espaces ouverts permettant une succession d'ambiances et d'expériences. Poursuivant l'axe monumental tracé entre le Vieux-Port et le Champ-de-Mars, une nouvelle place civique d'envergure crée une entrée distinctive au cœur

du quartier historique. Cette place se veut complémentaire au square Viger par un usage plus formel et un traitement plus minéral. Le vocabulaire de la place est hybride, à la fois classique, par sa configuration et son axialité, et contemporaine, par l'expression architecturale et paysagère de part et d'autre de la faille.

La place monumentale est définie par les bâtiments historiques la surplombant. Elle prolonge le Champ-de-Mars, des anciennes fortifications jusqu'au «vestige» de la fracture contemporaine. La place comprend trois sous-ensembles :

- Au sud, la poursuite du Champs-de-Mars exprime le retissage du site par une série d'îlots architecturaux. Ceux-ci offrent des sous-espaces plus intimes et des zones ombragées. Un vaste emmarchement permet un regard exceptionnel vers la ville;
- Au centre, le cœur de la place, de traitement plus minéral, est ponctué par des plaques de verre mettant en vitrine le mouvement souterrain (autoroute et métro). Ce rappel de la rue «vitrée» est accentué par une mise en lumière dynamique. Un ruban (rue-banc continu) matérialise l'expression de la fissure sur la place;

- Au nord, une façade monumentale encadre l'espace ouvert et l'anime par la perméabilité et l'usage de son rez-de-chaussée. La projection dynamique et la mise en lumière des circulations sur cette façade contribue à l'animation du lieu civique. La station de métro est traitée telle une lanterne dégagée pour préserver les effets lumineux, et, des ouvertures dans le prolongement des rues permettent la mise en valeur des axes visuels vers le cœur historique.

Plus à l'est, le square Viger intègre le tracé de la fissure et une densification de son couvert végétal lui redonne son caractère victorien d'origine. À l'extrémité du parcours, un bâtiment phare ferme la marche et créer un repère singulier à l'entrée de la ville.

La présente proposition présente un grand geste à l'échelle de la ville. Une intervention monumentale cicatrifiant un geste moderne regretté, mais jamais oublié.

